



ZAYIF VERİ HAFTASININ SON GÜNÜNDE PMI VERİLERİ TAKİP EDİLECEK..

Hong Kong'da protestocuların desteklenmesini öngören tasarı Senato'da oybirliği ile geçtikten sonra dün Temsilciler Meclisi'nde de 1'e karşı 417 oyla kabul edildi. Dahası, konuya yakın bir kaynağa göre ABD Başkanı Donald Trump'ın da tasarıyı imzalaması bekleniyor. Çin tasarının yasallaşması halinde karşı yasa ile misilleme yapacağını duyurmuştu. Gelişmelerin ticaret görüşmelerine etkisi henüz bilinmese de ABD ile Çin arasında tansiyonun yükselmesine kesin gözüyle bakılıyor. Dışişleri Bakanlığı Sözcüsü Geng Shuang ise bu gelişmelerin ardından ABD'yi Çin'in iç işlerine müdahale etmekle suçladı. Geng, "ABD'yi çok geç olmadan bu tasarının kanun haline gelmesini önleyerek, yanlışlarını durdurmaya ve Çin'in iç işlerine karışmamaya çağırıyoruz." ifadesini kullandı. Geng, tasarının yasallaşması durumunda Pekin yönetiminin gerekli tedbirleri alacağına işaret ederek, "ABD yanlış hamleler yapmaya devam ederse Çin kesinlikle güçlü önlemler alacaktır." ifadesini kullandı. Bu durum önümüzdeki süreçte ticaret anlaşması imzalanmasına yönelik beklentileri azaltacak. Zira son yaşananlar sonrası Çin'in de gümrük vergileri için talepleri ardından anlaşmanın 2020 yılına kaldığı haberleri riskli varlıklardan çıkışları yeniden gündeme getirdi. Öte yandan Çin'in görüşmelerdeki baş müzakerecisi Liu He görüşmeler hakkında "temkinli iyimser" olduğunu belirtti. Liu He ABD talepleri hakkında kafasının karıştığını yine de ilk faz anlaşmaya bir şekilde ulaşılabileceğini belirtti. Çin Ticaret Bakanlığı Sözcüsü Gao Feng ise ticaret müzakereleriyle ilgili spekülasyonları reddederek, Pekin yönetiminin ABD ile ticaret krizini çözmeye çalıştığını söyledi.

Bu gelişmelerin etkisi endekslerde de etkisini gösterdi. Avrupa endeksleri günü satıcılı seyrinde tamamlarken ABD'de de endekslerin satışlara doğru yöneldiği gözlemlendi. Sabah saatlerinde Çin'den gelen görüşme daveti haberleri sonrası ABD vadeli pozitif tarafa.

Dün OECD'nin Ekonomik Görünüm Raporu açıklandı. Bir süredir Türkiye ekonomisi hakkında yılın dördüncü çeyreği ve 2020 için önceki değerlendirmelere göre daha olumlu tahminlere yönelen kuruluşlara OECD'de katıldı. OECD Türkiye'nin bu yıl için büyüme tahminini eksi % 0.3'ten artı % 0.3'e, 2020 beklentisini ise % 1.6'dan % 3'e yukarı yönde revize etti. Konu hakkında hazırlanan raporda hükümet teşviklerinin iç talebi tahmin edilenden daha fazla canlandırdığı, TL'nin değer kaybının da ihracatı desteklediği belirtildi. Raporda "Ancak zayıf dış ticaret talebi, jeopolitik belirsizlikler, özel sektör bilanço sorunları büyümeyi %3 civarında tutar, bu da potansiyelin altında" değerlendirmesine yer verildi. Yatırımcı güveninin kırılan kalmaya devam ettiği, yatırımlarda da sert düşüş olduğu ifade edildi. Uluslararası güven ortamının yeniden sağlanması için makroekonomik çerçevenin sadeleştirilmesi ve daha şeffaf hale getirilmesi gerektiği vurgulandı. OECD 2019 yılında küresel büyümenin ise % 2.9 ile finansal krizden beri en düşük seviyede olacağını belirtirken 2020 beklentisini % 3'ten % 2.9'a düşürdü. Zayıf ticaret ve yatırımların uzun vadeli büyümeyi tehdit ettiği ifade edildi. Aşağı yönlü risklerin gerçekleşmesi halinde küresel büyümede daha fazla yavaşlama görülebileceğinin altı çizildi.

Dün yurtiçinde açıklanan mevsim etkilerinden arındırılmış Tüketici Güven Endeksi, Kasım'da bir önceki aya göre %5,2 oranında arttı; Ekim ayında 57 olan endeks, Kasım ayında 59,9 oldu. Son zamanlarda beklentilerde gözlenen iyileşmeye bir katkının da tüketici güvenindeki artıştan geldiği gözleniyor. 15 Kasım ile biten haftada yabancı mevduatlar yurt içi yerleşiklerin döviz mevduatı 37 milyon dolar azalarak 194,18 milyar dolara geriledi.

Bugün ABD-Çin cephesinden gelecek haber akışları yanında Avrupa ve ABD'de büyümenin öncü göstergelerinden biri olan imalat PMI verileri açıklanacak.



EUR/USD



Destekler:
1,1040 / 1,1025 / 1,0980

Dirençler:
1,1085 / 1,1120 / 1,1150



USD/TRY



Destekler:
5,6850 / 5,6750 / 5,6480

Dirençler:
5,7105 / 5,7220 / 5,7465



ALTIN



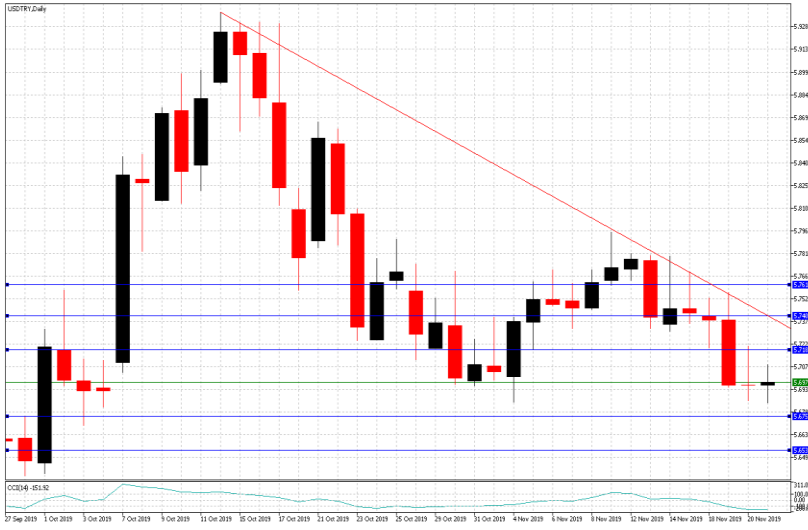
Destekler:
1462 / 1457 / 1451

Dirençler:
1472 / 1477 / 1482



USD/TRY

22 Kasım 2019



Teknik Analiz:

Teknik olarak incelediğimizde, Dolar'ın 5,69 seviyesinde belirleyici olmaya devam ettiği gözlemlendi. Gelebilecek alımlar ile birlikte kurdaki eğilimin yukarı yönlü hareketine devam etmesi durumunda 5,71, 5,74 ve 5,76 seviyeleri takip edilmesi gereken önemli direnç seviyeleridir. Gelebilecek olası satışlar ile kurdaki eğilimin aşağı yönlü hareketinde ise 5,67, 5,65 ve 5,63 destek seviyeleri takip edilebilir.

Günün Gelişmeleri

Haftanın dördüncü işlem gününde, TÜİK ve TCMB işbirliği ile açıklanan Tüketici Güveni Kasım ayında bir önceki aya göre yüzde 5,2 oranında artarken, Ekim ayında 57 olan endeksin, Kasım ayında 59,9 olduğu gözlemlendi. OECD tarafından yayımlanan Ekonomik Görünüm Raporu'nda Türkiye'nin bu yıl için büyüme tahminini eksi yüzde 0,3'ten artı yüzde 0,3'e, 2020 beklentisini ise yüzde 1,6'dan yüzde 3'e yukarı yönde revize etmesinin Türk varlıkları üzerindeki pozitif etkileri takip edilirken, ABD'nin Aralık tarifelerinin ertelenebileceği ve Çin ve ABD müzakerecilerinin ticaret görüşmelerine devam etme fikrini değerlendirdiklerine dair haberler ile birlikte hafta başında artan ticaret gerginliğinin azaldığı gözlemlendi. Gün içerisinde, ABD'de açıklanan Philly Fed İmalat Endeksi Kasım ayında 10,4 seviyesinde tahminlerin üzerinde gelirken, İşsizlik Başvuruları haftalık bazda 227 bin ile tahminlerin üzerinde yükseldiği görüldü. Gün sonunda, kurun kazançlarını dördüncü işlem içerisinde devam ettirdiği izlendi.



EUR/TRY

22 Kasım 2019



Teknik Analiz:

Teknik olarak incelediğimizde, kurun 6,30 seviyesinde belirleyici olmaya devam ettiği gözlemlendi. 6,32 direnç seviyesinin altında kaldığı sürece aşağı doğru eğilimin devam etmesi durumunda sırası ile 6,28, 6,25 ve 6,23 seviyeleri takip edilmesi gereken önemli destek seviyeleridir. Gelebilecek olası alımlar ile kurdaki eğilimin yukarı yönlü olmasında ise 6,32, 6,35 ve 6,37 direnç seviyeleri takip edilebilir.

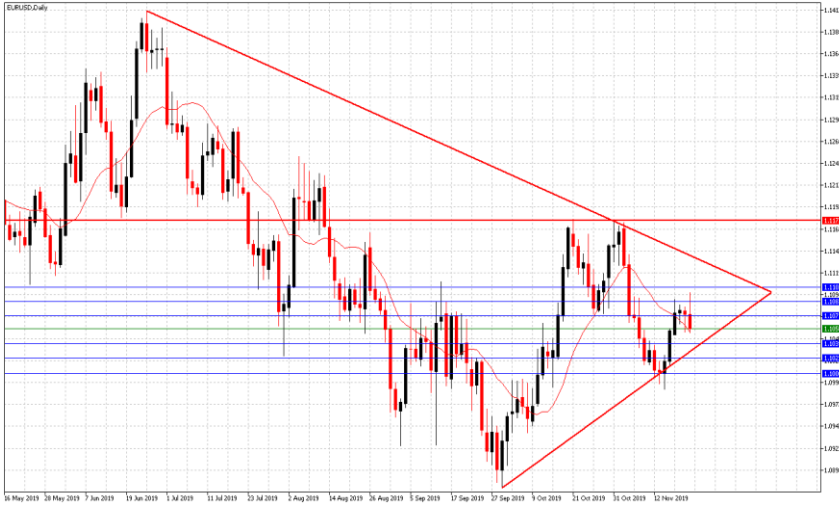
Günün Gelişmeleri:

Haftanın dördüncü işlem gününde Euro Bölgesi'nde zayıf ekonomik veri akışı devam ederken, Uluslararası kredi derecelendirme kuruluşu Moody's Almanya'nın bankacılık sistemi görünümünü, düşük faiz ortamının bankaların karlılığını ve genel kredibilitesini zayıflatacağı beklentisiyle "durağandan" "negatife" çevrildiği belirtmesinin sınırlı etkileri gözlemlendi. Yurtiçinde ise TÜİK ve TCMB ile açıklanan Tüketici Güveni Kasım ayında bir önceki aya göre yüzde 5,2 oranında artarken, Ekim ayında 57 olan endeksin, Kasım ayında 59,9 olduğu gözlemlendi. Gün içerisinde OECD tarafından yayımlanan Ekonomik Görünüm Raporu'nda Türkiye'nin bu yıl için büyüme tahminini eksi yüzde 0,3'ten artı yüzde 0,3'e, 2020 beklentisini ise yüzde 1,6'dan yüzde 3'e yukarı yönde revize etmesinin Türk varlıkları üzerindeki pozitif etkileri takip edilirken dördüncü işlem gününün sonunda, Euro'nun Türk Lirası karşısındaki kayıplarına devam ettiği izlendi.



EUR/USD

22 Kasım 2019



Teknik Analiz:

Teknik olarak incelediğimizde, paritenin 1,1056 seviyesinde belirleyici olmaya devam ettiği gözlemlendi. 1,1035 destek seviyesinin üzerinde kalmaya devam etmesi durumunda sırası ile 1,1070, 1,1085 ve 1,1100 seviyeleri takip edilmesi gereken önemli direnç seviyeleridir. Paritenin aşağı yönlü harekete geçmesi durumunda ise 1,1040, 1,1025 ve 1,1005 destek seviyeleri takip edilebilir.

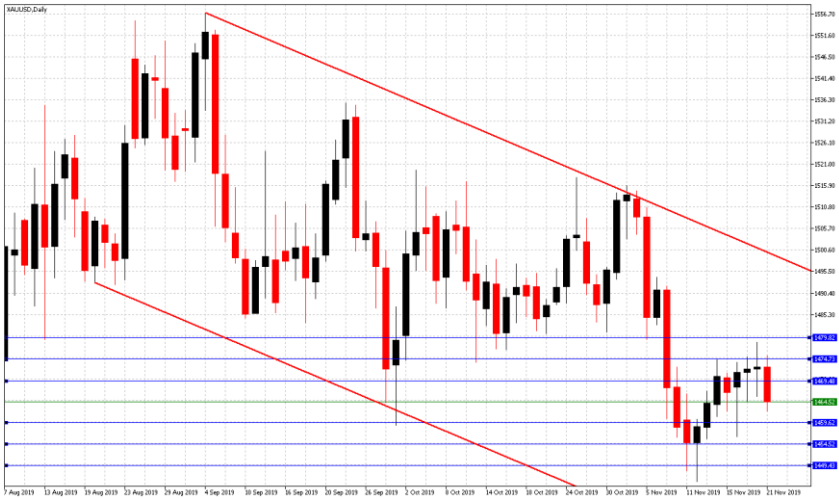
Günün Gelişmeleri

Haftanın dördüncü işlem gününde, ABD'nin Aralık tarifelerinin ertelenebileceği ve Çin ve ABD müzakerecilerinin ticaret görüşmelerine devam etme fikrini değerlendirdiklerine dair haberler ile birlikte hafta başında artan ticaret gerginliğinin azaldığı gözlemlendi. Gün içerisinde, ABD'de açıklanan Philadelphia Fed İmalat Endeksi Kasım ayında 10.4 seviyesinde tahminlerin üzerinde gelirken, İşsizlik Başvurularının ise haftalık bazda 227 bin ile tahminlerin üzerinde yükseldiği izlendi. Euro Bölgesi'nde zayıf ekonomik veri akışı devam ederken, Uluslararası kredi derecelendirme kuruluşu Moody's Almanya'nın bankacılık sistemi görünümünü, düşük faiz ortamının bankaların karlılığını ve genel kredibilitesini zayıflatacağı beklentisiyle "durağandan" "negatife" çevrildiği belirtmesinin sınırlı etkileri ile gün sonunda, paritenin kayıplarına dördüncü işlem gününde de devam ettiği izlendi.



ONS ALTIN

22 Kasım 2019



Teknik Analiz:

Teknik olarak incelediğimizde, Ons Altın'ın 1464 Dolar seviyesinde belirleyici olmaya devam ettiği gözlemlendi. Azalan talep ile Ons Altın'ın aşağı yönlü hareketine devam etmesi durumunda sırası ile 1459, 1454 ve 1449 seviyeleri takip edilmesi gereken önemli destek seviyeleridir. Olası bir aşağı yukarı harekete geçiş durumunda ise 1469, 1474 ve 1479 direnç seviyeleri kısa vadede takip edilebilir.

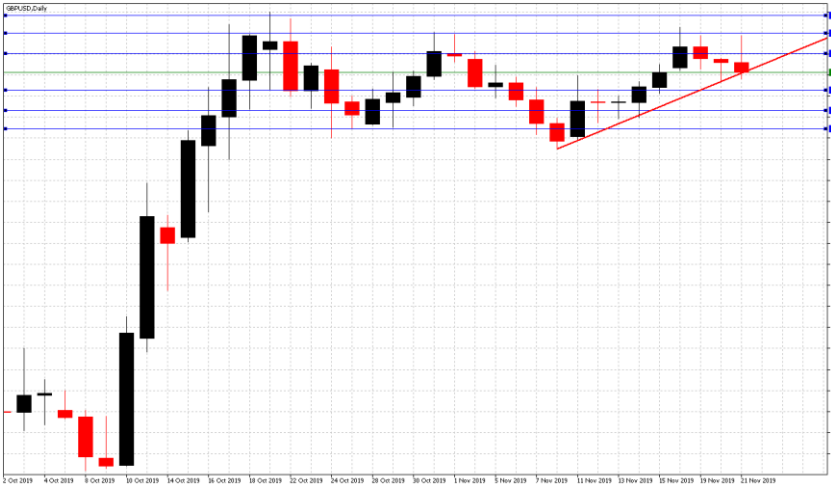
Günün Gelişmeleri:

Salı günü, ABD Senatosu'nun Hong Kong'daki protestocuları destekleyen yasa tasarısını oy birliği ile kabul etmesi ve Çin'i göstericilere karşı şiddet kullanmaması konusunda uyarması sonrasında Pekin'deki yetkililerin konu ile ilgili tepkisini çekmesi ile risklerin arttığı gözlemlendi. Dün ise Çin'in baş ticaret müzakerecisi Liu He'nin ABD ile ticaret anlaşmasının ilk safhasını imzalama konusunda "temkinli bir şekilde iyimser" olduğunu söylemesinin ardından Altın'ın kazançlarını geri vererek 1462 Dolar seviyesini test ettiği gözlemlendi. Dördüncü günün sonunda ABD on yıllıklarında görülen sınırlı yükseliş ile Ons Altın'ın kayıplarını devam ettiği izlendi.



GBP/USD

22 Kasım 2019



Teknik Analiz:

Teknik olarak incelediğimizde, GBP/USD paritesinin 1,2906 seviyesinde belirleyici olmaya devam ettiği gözlemlendi. 1,2940 direnç seviyesinin altında kaldığı sürece gelebilecek satışlar ile paritedeki aşağı yönlü eğilimin devam etmesi durumunda 1,2875, 1,2840 ve 1,2805 takip edilmesi gereken önemli destek seviyeleridir. Gelebilecek olası alımlar ile paritedeki eğilimin yukarı yönlü hareketinde ise 1,2940, 1,2975 ve 1,3005 direnç seviyeleri takip edilmelidir.

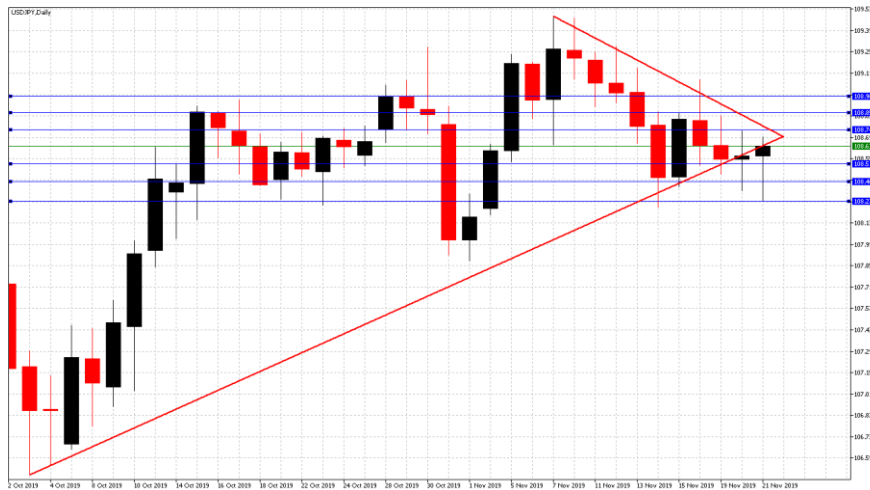
Günün Gelişmeleri:

Haftanın dördüncü işlem gününde zayıf ekonomik veri akışı devam ederken, Brexit ve erken seçim yönündeki belirsizliklerin Sterlin/Dolar paritesi üzerindeki baskıları izlenmeye devam edildi. ABD'nin Aralık tarifelerinin ertelenebileceği ve Çin ve ABD müzakerecilerinin ticaret görüşmelerine devam etme fikrini değerlendirdiklerine dair haberler ile birlikte hafta başında artan ticaret gerginliğinin azaldığı gözlemlendi. Gün içerisinde, ABD'de açıklanan Philadelphia Fed imalat endeksi Kasım ayında 10.4 seviyesinde tahminlerin üzerinde gelirken, İşsizlik Başvuruları haftalık bazda 227 bin ile tahminlerin üzerinde yükseldiği izlendi. Gün sonunda, Dolar'ın Sterlin karşısında kazançlarını devam ettirdiği görüldü.



USD/JPY

22 Kasım 2019



Teknik Analiz:

Teknik olarak incelediğimizde, USD/JPY paritesinin 108,61 seviyesinde belirleyici olmaya devam ettiği gözlemlendi. 108,50 destek seviyesinin üzerinde kaldığı sürece yukarı yönlü eğilimin devam etmesi durumunda sırası ile 108,75, 108,85 ve 109,00 seviyeleri takip edilmesi gereken önemli direnç seviyeleridir. Gelebilecek olası satışlar ile paritedeki eğilimin aşağı yönlü olması durumunda 108,50, 108,35 ve 108,15 destek seviyeleri takip edilebilir.

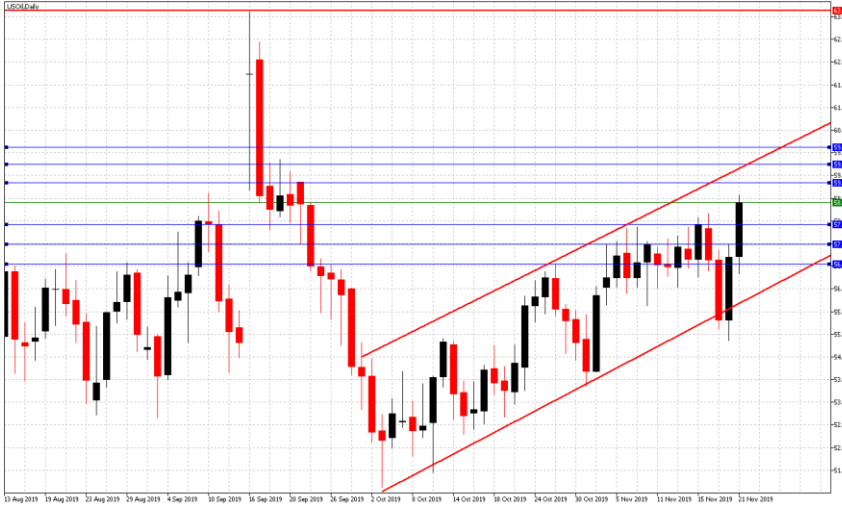
Günün Gelişmeleri:

Hafta başında, ABD Senatosu'nun Hong Kong'daki protestocuları destekleyen yasa tasarısının onaylandıktan sonra Çin sert tepki vererek tasarının yasalaşması durumunda misilleme yapacağını bildirmesi ile artan gerilimin, dün Çin'in baş ticaret müzakerecisi Liu He'nin ABD ile ticaret anlaşmasının ilk safhasını imzalama konusunda "temkinli bir şekilde iyimser" olduğunu söylemesi ile azaldığı gözlemlendi. Haftanın dördüncü işlem gününde Japonya'da zayıf ekonomik veri akışı ile Gün sonunda, azalan ticaret gerginliği ile birlikte paritenin yükselişini sürdürdüğü izlendi.



PETROL WTI

22 Kasım 2019



Teknik Analiz:

Teknik olarak incelediğimizde, Ham Petrolün 58,45 Dolar seviyesinde belirleyici olmaya devam ettiği gözlemlendi. 57,90 destek seviyesinin üzerinde kaldığı sürece gelebilecek alımlar ile Ham Petrol'deki yukarı yönlü eğilimin devam etmesi durumunda 59,00, 59,50 ve 59,95 takip edilmesi gereken önemli direnç seviyeleridir. Gelebilecek olası satışlar ile eğilimin aşağı yönlü hareketinde ise 57,90, 57,40 ve 56,85 destek seviyeleri takip edilmelidir.

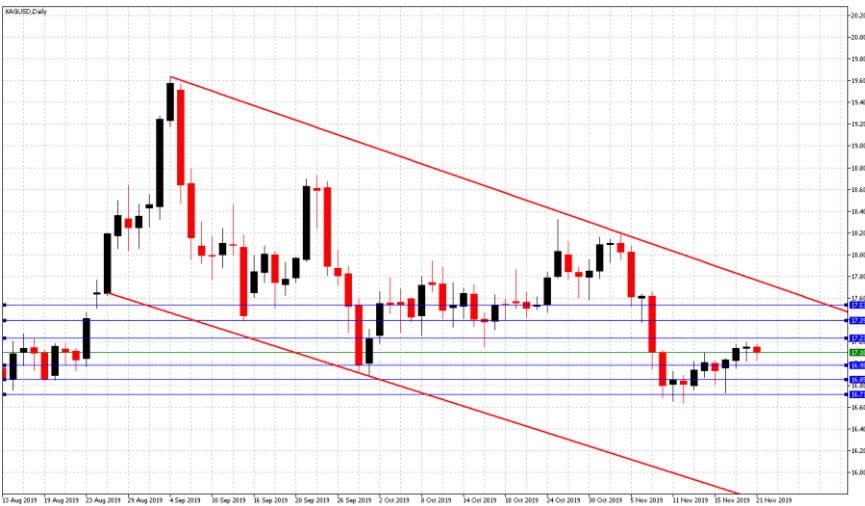
Günün Gelişmeleri:

Haftanın dördüncü işlem gününde, ABD'nin ticari ham petrol stokları geçen hafta bir önceki haftaya kıyasla 1,4 milyon varil arttığı gözlenirken, yayımlanan haberlere göre OPEC ve müttefiklerinin 2020 ortasına kadar üretim indirimlerini uzatacaklarını yönündeki açıklamalar ile Hem Petrol fiyatlarının yükselişe geçtiği görüldü. Gün içerisinde Çin'in baş ticaret müzakerecisi Liu He'nin iyimser yaklaşımlarından sonra iki ülke arasındaki ticaret geriliminin azalmaya başlaması ile gün sonunda, Petrol'ün kazançlarına dördüncü işlem gününde devam ettiği izlendi.



GÜMÜŞ

22 Kasım 2019



Teknik Analiz:

Teknik olarak incelediğimizde, Gümüş'ün 17,10 Dolar seviyesinde belirleyici olmaya devam ettiği gözlemlendi. 17,25 direnç seviyesinin altında kaldığı sürece gelebilecek satışlar ile aşağı yönlü eğilimin devam etmesi durumunda 16,95, 16,85 ve 16,70 takip edilmesi gereken önemli destek seviyeleridir. Gelebilecek olası alımlar ile Gümüş'teki eğilimin yukarı yönlü hareketinde ise 17,25, 17,40 ve 17,55 direnç seviyeleri takip edilmelidir.

Günün Gelişmeleri:

Hafta başında, ABD Senatosu'nun Hong Kong'daki protestocuları destekleyen yasa tasarısını oy birliği ile kabul etmesi ve Çin'i göstericilere karşı şiddet kullanmaması konusunda uyarması sonrasında Pekin'deki yetkililerin konu ile ilgili tepkisini çekmesi ile risklerin arttığı gözlemlendi. Dün ise Çin'in baş ticaret müzakerecisi Liu He'nin ABD ile ticaret anlaşmasının ilk safhasını imzalama konusunda "temkinli bir şekilde iyimser" olduğunu söylemesinin ardından gün içerisinde Gümüş'ün Çarşamba günündeki kazançlarını geri verdiği gözlenirken, gün sonunda, artan ticaret iyimserliği ile birlikte Gümüşün kayıplarına devam ettiği izlendi.

TEKNİK SEVİYELER	USD/TRY	EUR/TRY	EUR/USD	ALTIN	GBP/USD	USD/JPY	PETROL	GÜMÜŞ
DİRENÇ 3	5,7465	6,3690	1,1150	1482	1,3500	109,30	62,00	17,40
DİRENÇ 2	5,7220	6,3415	1,1120	1477	1,2990	108,95	60,00	17,30
DİRENÇ 1	5,7105	6,3240	1,1085	1472	1,2950	108,75	59,20	17,20
PİVOT	5,6975	6,3130	1,1068	1467	1,2925	108,60	57,90	17,10
DESTEK 1	5,6850	6,2950	1,1040	1462	1,2875	108,35	57,20	17,05
DESTEK 2	5,6720	6,2850	1,1025	1457	1,2845	108,15	55,80	16,95
DESTEK 3	5,6480	6,2570	1,0980	1451	1,2770	107,70	54,30	16,75

EKONOMİK TAKVİM

ZAMAN	ÜLKE	ÖNEM	VERİ	BEKLENTİ	ÖNCEKİ	PERİYOT
12:00	AB	***	İmalat PMI Endeksi	46,4	45,9	Kasım
12:00	AB	**	Hizmet PMI Endeksi	52,5	52,2	Kasım
12:30	İngiltere	***	İmalat PMI Endeksi		49,6	Kasım
12:20	İngiltere	***	Hizmet PMI Endeksi		50,0	Kasım
17:45	ABD	***	Üretim PMI Endeksi	51,5	51,3	Kasım
17:45	ABD	***	Hizmet PMI Endeksi	51,0	50,6	Kasım
18:00	ABD	**	Michigan Tüketici Hissiyati	86,1	85,9	Kasım

AHLATCI YATIRIM ARAŞTIRMA DEPARTMANI TARAFINDAN HAZIRLANMIŞTIR.
BİZİ SEÇTİĞİNİZ İÇİN TEŞEKKÜRLER.

Hazırlayanlar;

Bariş ÜRKÜN

Tonguç Erbaş

Araştırma Müdürü

Genel Müdür Yardımcısı

2019 3.Çeyrek Müşteri K/Z Dağılımı: %26.32 Karda / %73.68 Zararda



/ahlatciyatirim

www.ahlatciyatirim.com.tr

İSTANBUL / Genel Müdürlük Merkez Ofis

Ahlatcı Yatırım Menkul Değerler A.Ş.

Maslak Mh. Taşyoncası Sk. T4 A Blok, Kat: -1 NO: 256

34485 Sarıyer/İstanbul

Tel: 444 0 968 / 0850 450 00 66

Fax: +90 212 290 21 41

Whatsapp: +90 539 769 63 84

Mail: info@ahlatciyatirim.com.tr

Mersis No: 0010056453000026

ÇORUM / Şube

Ahlatcı Yatırım Menkul Değerler A.Ş.

Eğridere Çarşısı No: 17

Merkez/Çorum

Tel: +90 364 211 10 19

Fax: +90 212 290 21 41

Whatsapp: +90 539 769 63 84

Mail: info@ahlatciyatirim.com.tr