



## **ABD Tatil Gözler Bankalarda**

Borsa İstanbul, Cuma günü yüzde 0,11 yükselişle 2.072,93 seviyesinden kapatırken işlem hacmi ise 33 milyar TL olarak gerçekleşti. Endeks Cuma günü en yüksek 2.081,07 seviyesini görürken en düşük 2.049,32 seviyesini gördü. Yurtdışı piyasalara bakıldığında ABD'de Dow Jones yüzde 0,56 düşerken, S&P 500 yüzde 0,08; Nasdaq yüzde 0,59 yükselişle kapattı. Avrupa borsalarında ise, FTSE 100 yüzde 0,28, CAC 40 yüzde 0,81 düşüş, DAX yüzde 0,93 düşüş gösterdi. Asya piyasasının ilk işlemlerinde karışık bir seyir gözleniyor.

Küresel gelişmelere baktığımızda Avrupa Birliği, Covid-19 salgının hız kazandığı Kasım 2021'de AB'nin ihracatı, Kasım'da önceki yılın aynı dönemine göre yüzde 13,8 artarak 201,4 milyar Euro'ya, ithalatı da yüzde 37,6 yükselerek 209,7 milyar Euro'ya çıktı. Böylece AB'nin dış ticaret açığı Kasım ayında 8,3 milyar Euro oldu.

İngiltere, Ekim ayına oranla yüzde 0,9'luk büyümeye ulaşırken, 2020 yılının yüzde 4,6 daralarak kapatan Alman ekonomisi de 2021 yılında yüzde 2,7 büyüdü.

Fed'in 2022 yılı içerisinde gerek hangi oranda faiz artıracığı gerekse de faiz artırımına ne zaman başlayacağına ilişkin fikir birliği oluşmuş değil. Milyarder yatırımcı Ackmann, Fed'in Mart ayında faiz artırımına 50 baz puan ile başlaması gerektiğini söyledi. Goldman Sacks ve JP Morgan ise 2022 yılında Fed'den 4 faiz artışı bekliyorlar.

TSPB, 2021 yılı sonu finansal piyasa özet verilerini açıkladı. TSPB'nin finansal piyasa özet verilerine göre, yurtiçi yerleşiklerin finansal varlıkları 2021 yılında bir önceki yıla kıyasla yüzde 39 artarak 7.3 trilyon lira oldu. Diğer yandan Hazine ve Maliye Bakanı Nebati, 14 Ocak itibarıyla kur korumalı mevduat hesabının büyüklüğünün 131 milyar TL'yi aştığını söyledi.

Bugün ABD piyasaları Martin Luther King Jr. Günü sebebiyle tatil. Türkiye'de ise saat 11:00'da bütçe dengesi verisi takip edilecek.

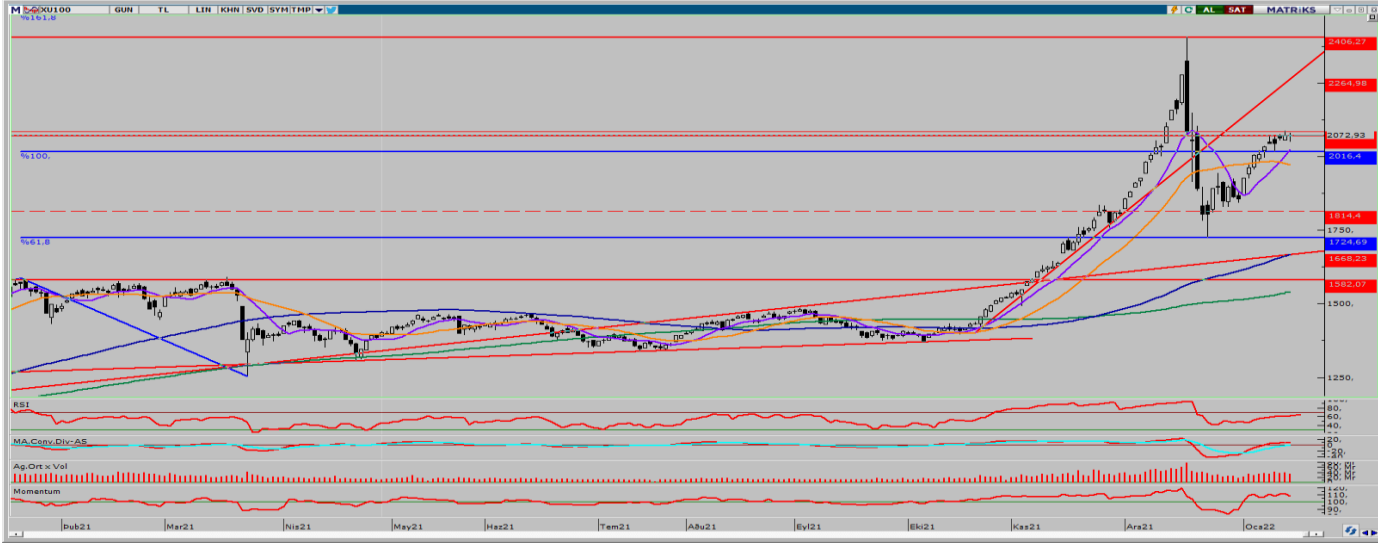
### **EKONOMİK TAKVİM**

 ZAMAN	 ÜLKE	 ÖNEM	 VERİ	 BEKLENTİ	 ÖNCEKİ	 PERİYOT
-	-	-	Bugün Önemli Bir Veri Akışı Bulunmamaktadır	-	-	-



**XU100**

**17 Ocak 2022**



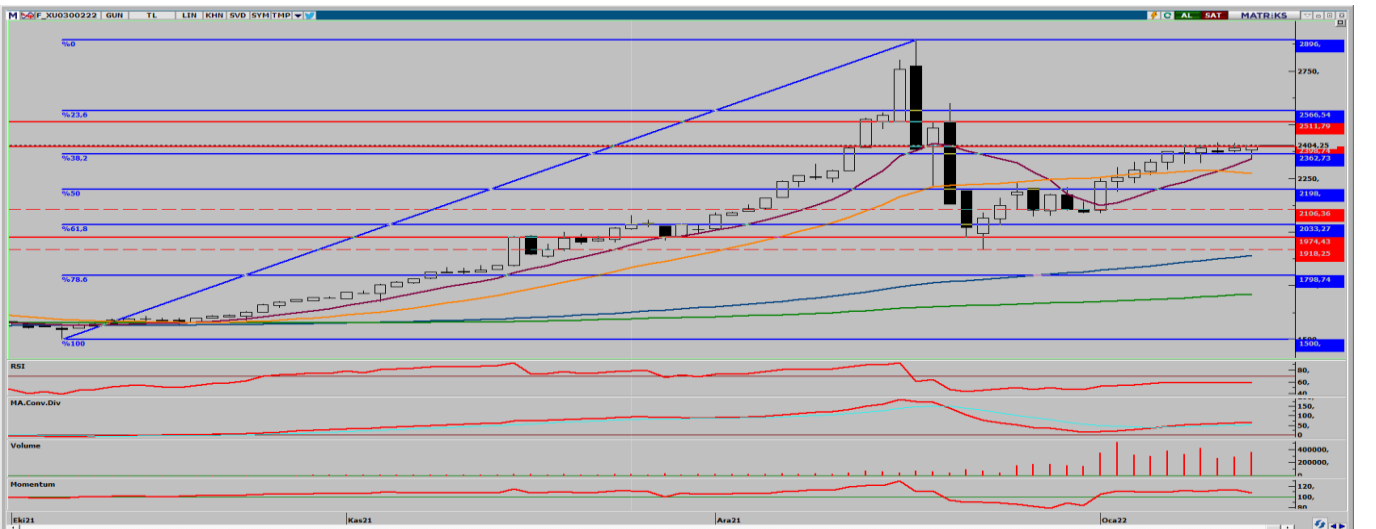
Endeks önceki işlem gününde %0,11 yükselerek 2.072,93 seviyesinde tamamladı. Endekste 60 hisse yükselirken 34 hisse düşüş gösterdi. 32,93 milyar TL işlem hacminin olduğu günde bankacılık endeksi %0,39, sanayi endeksi %0,20 yükseliş gösterdi. ABD, Çin ve Avrupa borsalarındaki geri çekilmeye karşın 2.070 seviyesinin üzerinde tutunmaya devam eden endeks yukarı yönlü eğilimini koruyor. Endekse teknik olarak baktığımızda yukarı yönlü hareketlerde MACD ve 10 günlük hareketli ortalama (mor çizgi) olumlu eğilimini korurken Momentum'da yorulma sinyalleri görülüyor. Endekste 2.085 ve 2.100 seviyeleri direnç noktaları olarak karşımıza çıkarken düşüş yönlü olası bir eğilimde 2.060 ve 2.045 seviyeleri önemli destek noktaları olarak karşımıza çıkıyor.

**Dirençler: 2.085 / 2.100 / 2.115**  
**Destekler: 2.060 / 2.045 / 2.035**



**ENDEKS 30 KONTRATI**

**17 Ocak 2022**



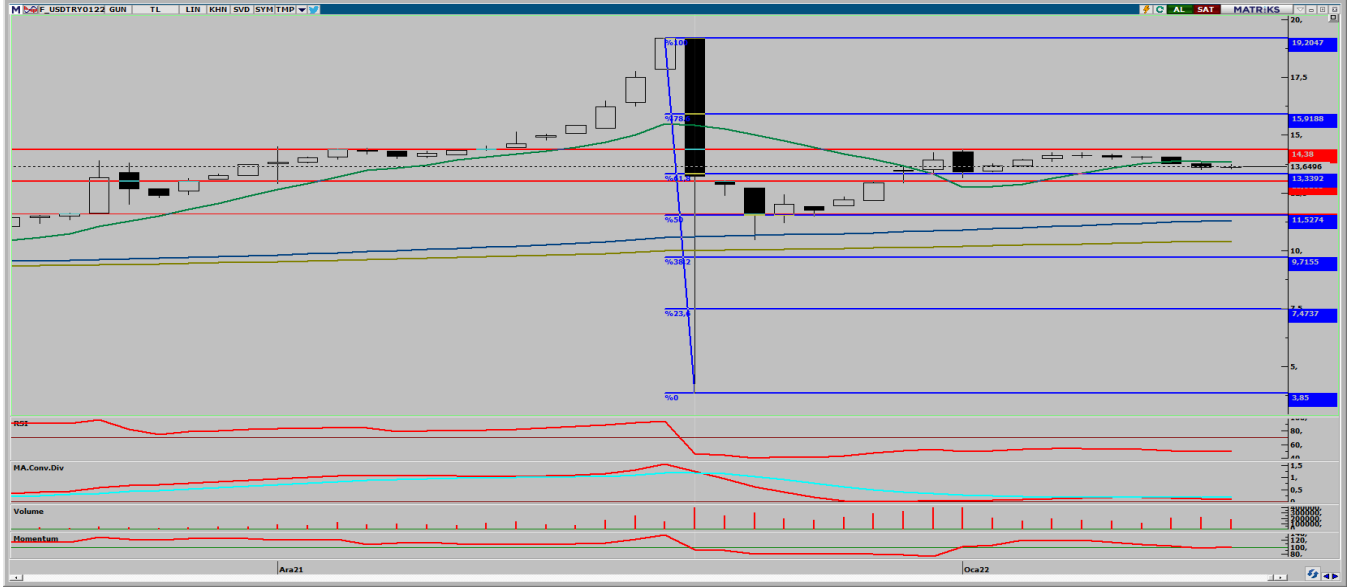
Şubat ayı vadeli kontrat önceki işlem gününü yüzde 0,72 yükselişle 2.404,25 seviyesinde tamamladı. Kontrat önceki işlem günü en düşük 2.335,75 seviyesini görürken en yüksek ise, 2.407,25 seviyesini gördü. Açılış sonrası geri çekilen kontrat, saat 16.00'dan sonra gelen alımlarla birlikte geçmekte zorlandığı 2.400 seviyesinin üzerinde kapattı. Kontrat 2.400 seviyesinin üzerinde kalıcı olabilirse yukarı yönlü hareketlerin devamı gelebilir. Kontrata teknik olarak baktığımızda, 17 Aralık geri çekilmesinden kaynaklı olarak 22 günlük ortalama aşağı yönlü eğilim görülse de 10 günlük ortalama kontratı desteklemeye devam ediyor. Bugün için ilk destek bölgemiz olan 2.375 seviyesi takibimizde olacak. Bu seviyenin altına doğru hareketlerin gerçekleşmesi durumunda ise bugün 2.415 ve 2.430 seviyelerine doğru geri çekilmeler yeniden tepki alımları için izlenebilir.

**Dirençler: 2.415 / 2.430 / 2.440**  
**Destekler: 2.375 / 2.360 / 2.350**



**USD/TRY KONTRATI**

**17 Ocak 2022**



Ocak ayı vadeli kontrat önceki işlem gününde %0,41 yükselişle 13,6496 seviyesinde tamamlandı. En yüksek 13,7247 TL seviyesini görürken en düşük 13,5300 TL seviyesini gördü. Bugün ABD piyasalarının kapalı olmasından dolayı sakin bir seyir görülebilir. Bu hafta TCMB'nin faiz kararıyla ilgili haber akışı kontratın fiyatlaması açısından önemli olacak. Yaşanan gelişmeler çerçevesinde yukarı yönlü hareketlerde 13,75 ve 13,85 TL direnç seviyeleri olarak karşımıza çıkarken aşağı yönlü hareketlerde 13,50 ve 13,35 TL destek seviyeleri önem arz ediyor.

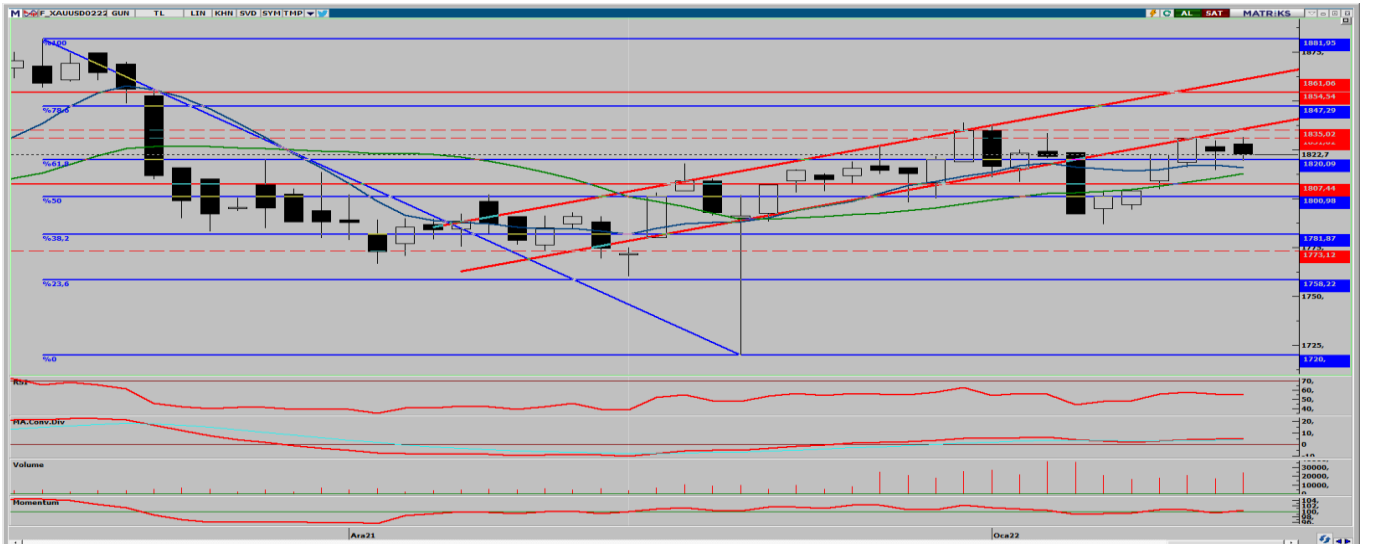
**Dirençler: 13,75 / 13,85 / 14,00**

**Destekler: 13,50 / 13,35 / 13,15**



**ONS ALTIN KONTRATI**

**17 Ocak 2022**



Şubat ayı ons altın vadeli kontrat önceki işlem günü yüzde 0,06 yükselişle 1.822,70 seviyesinde tamamlandı. FED üyelerinden gelen mart ayında faiz artırma sinyalleri altın üzerinde baskı oluştururken risksiz getiri olarak kabul edilen ABD 10 yıllık faizlerinde yukarı yönlü hareketleri tetikliyor. Ons altının 1.830 doların üzerinde tutunamaması kontrattaki baskıyı artırıyor. Kontratta Momentum ve 22 günlük ortalama olumlu seyrini korurken 10 günlük ortalama ve RSI yoluna sinyalleri veriyor. Önceki bültende değindiğimiz 1.822 destek noktası çalışırken, kontrat 1.822 dolar seviyesinin üzerinde kalıcı olamaması durumunda ise, 1.820 ve 1.817 Dolar seviyeleri destek olarak karşımıza çıkıyor. Yukarı yönlü hareketlerde ise yukarı yönlü hareketlerin devam etmesi durumunda 1.825 ve 1.828 Dolar direnç seviyeleri test edebilir.

**Dirençler: 1.825 / 1.828 / 1.830**

**Destekler: 1.820 / 1.817 / 1.815**

**HİSSE HABERLERİ****17 Ocak 2022**

**GLYHO:** Bağlı ortaklığı Consus Enerji'nin Esas Sözleşmesi'nin SPK mevzuatına uygun hale getirilmesiyle ilgili tüm işlemler tamamlandı.

**DERHL:** Şirketin ana hissedarında 18 milyon TL nakit sermaye avansı alınmasına karar verdi

**PRKAB** payları 16 Şubat seans sonuna kadar açığa satışa ve kredili işlemlere konu edilemeyecek

**EMNIS** payları 16 Şubat seans sonuna kadar emir paketi tedbiri ile işlem görecek.

**UZERB** payları 16 Şubat seans sonuna kadar emir iletim kanalları kısıtlanarak (internet emir yasağı ile) işlem görecek.

AHLATCI YATIRIM ARAŞTIRMA DEPARTMANI TARAFINDAN HAZIRLANMIŞTIR.  
BİZİ SEÇTİĞİNİZ İÇİN TEŞEKKÜRLER.

Hazırlayan; Barış ÜRKÜN  
Araştırma Müdürü

[/ahlatciyatirim](#)[www.ahlatciyatirim.com.tr](http://www.ahlatciyatirim.com.tr)**İSTANBUL / Genel Müdürlük Merkez Ofis**

Ahlatcı Yatırım Menkul Değerler A.Ş.  
Maslak Mh. Taşyoncası Sk. T4 A Blok, Kat: -1 NO: 256  
34485 Sarıyer/İstanbul  
Tel: 444 0 968 / 0850 450 00 66  
Fax: +90 212 290 21 41  
Whatsapp: +90 539 769 63 84  
Mail: info@ahlatciyatirim.com.tr

**ÇORUM / Şube**

Ahlatcı Yatırım Menkul Değerler A.Ş.  
Eğridere Çarşısı No: 17  
Merkez/Çorum  
Tel: +90 364 211 10 19  
Fax: +90 212 290 21 41  
Whatsapp: +90 539 769 63 84  
Mail: info@ahlatciyatirim.com.tr