



VİRÜSÜN YAYILMA ENDİŞELERİYLE RİSK İŞTAHI DÜŞÜK KALMAYA DEVAM EDİYOR..

Beyaz Saray, yeni tip koronavirüs (Kovid-19) ile mücadele için Kongre'den en az 2,5 milyar dolar ek fon talep edileceğini açıkladı. Beyaz Saray Bütçe ve Yönetim Ofisi Sözcüsü Rachel Semmel, yaptığı yazılı açıklamada "Donald Trump yönetimi Kovid-19'un yayılmasını ciddiye alıyor." ifadesini kullandı. Bu fonun 1 milyar dolarının virüse karşı aşı geliştirme çalışmalarını hızlandırmak için ayrılacağını kaydetti.

Dünya Sağlık Örgütü (DSÖ) Genel Sekreteri Tedros Adhanom Ghebreyesus, İtalya, İran ve Güney Kore gibi ülkelerde COVID-19 vakalarında hızlı artış görülmesine rağmen salgının henüz pandemik hastalık haline gelmediğini belirtti. İtalya'da yeni tip koronavirüs (Kovid-19) salgınından hayatını kaybedenlerin sayısı 7'ye yükseldi. Ülke genelinde virüsün bulaştığı kişi sayısının ise 229'a ulaştığı ifade edildi. Hırvatistan'da ilk koronavirüs vakası tespit edildi, koronavirüs görülen ülke sayısı 39'a yükseldi. Avusturya'da da ilk koronavirüs vakası görüldü. Koronavirüs görülen ülke sayısı 39'a yükseldi. Türk Hava Yolları'nın Tahran'dan havalandırarak İstanbul'a gelmek üzere hareket eden TK879 sefer sayılı yolcu uçağı Koronavirüs (Kovid-19) şüphesiyle Ankara'ya acil iniş yaptıktan sonra uçaktaki yolculardan ateşi sınır üstünde olan toplam 17'nin karantina altına alınacağı bilgisi verildi. Çin'de ise dün 52 kişi daha koronavirüs nedeniyle yaşamını yitirdi. Koronavirüsten kaynaklı olarak Çin'de yaşamını yitirenlerin sayısı 2.715'e ulaştı. Dün itibarıyla teyit edilmiş koronavirüs vakası sayısı ise 406 artarak 78.064'e yükseldi. Asya'nın dördüncü en büyük ekonomisi Güney Kore ise geçen hafta 51 olan koronavirüs vaka sayısının 1.000'i aştığını duyurdu. ABD'de sağlık yetkilileri virüsün ülkede daha fazla yayılmasının beklendiğini açıkladı.

Fitch "koronavirüs endişesi stadyum gelirleri üzerinde baskı oluşturuyor" uyarısında bulundu. Kuruluşun değerlendirmesinde, koronavirüs salgının özellikle Asya-Pasifik ülkelerinde sportif etkinliklerin ertelenmesine ya da iptal edilmesine neden olduğu, bu durumun stadyum gelirleri üzerinde mali baskı oluşturduğu belirtildi. Öte yandan UEFA İkinci Başkanı Michele Uva, koronavirüs nedeniyle UEFA Şampiyonlar Ligi ve UEFA Avrupa Ligi'ni durdurmak zorunda kalabileceklerini açıkladı.

Bursa Ticaret ve Sanayi Odası Şubat Ayı Meclis Toplantısı'nda üyelere hitap eden TCMB Başkanı Uysal, "2020 yıl sonu enflasyon tahminimizi yüzde 8,2 olarak koruduk. Enflasyonun 2021 yıl sonunda yüzde 5,4'e geriledikten sonra orta vadede yüzde 5 düzeyinde istikrar kazanacağını tahmin ediyoruz" ifadelerini kullandı. Merkez Bankası TL swapta kullanılmayan limitlere ilişkin değişiklik yaptı, değişiklikle döviz karşılığı Türk Lirası swapta pozisyonun kullanılmayan kısmı kotasyon swap limitine aktarılabilir.

Son virüse dayalı gelişmelerle küresel risk iştahı düşmeye devam ederken, ABD 10 yıllık tahvillerin getirisi dün gelen alımlarla %1,3055'e kadar inerek tarihinin en düşük seviyesine indi. Aralıksız 4 günde 21 baz puan düşen ABD 10 yıllık tahvillerin getirisi bu sabah yazının yazıldığı sıralarda %1,3588'e çıktı. Wall Street endeksleri günü %3 civarında kayıplarla tamamladı. S&P 500 2015'ten bu yana en büyük iki günlük düşüşünü yaşadı. Asya'da borsalar bu düşüşü takip ediyor. Japon Nikkei %1,1, Hong Kong Hang Seng %0,80 düşerken, Çin CSI 300 yatay seyrediyor. Güvenli liman Japon yeni kazanımlarının bir kısmını geri verdi. Bir diğer güvenli liman altın ise %0,5 yükselişle 1.645 dolar seviyesinden işlem görüyor. Petrol fiyatları %0,8'e varan yükselişler kaydediyor. Gelişen ülke para birimlerinin büyük bölümü, Hint rupisi, Tayvan doları, Singapur doları ve Hong Kong doları hariç bu sabah düşüşte. Aralıksız 3 günde dolara karşı %0,9 değer kaybeden Türk lirası, bu sabah da ekside. Dolar/TL %0,11 yükselerek 6,15 yakınlarında işlem görüyor. Türkiye Cumhuriyet Merkez Bankası 14:00'te Para Politikası Kurulu (PPK) Toplantı Özeti'ni açıklayacak. Coca Cola İçecek'in bilanço açıklaması bekleniyor.



EUR/USD



Destekler:
1,0840 / 1,0815 / 1,0790

Dirençler:
1,0880 / 1,0900 / 1,0925



USD/TRY



Destekler:
6,1410 / 6,1260 / 6,1040

Dirençler:
6,1680 / 6,1850 / 6,2000



ALTIN



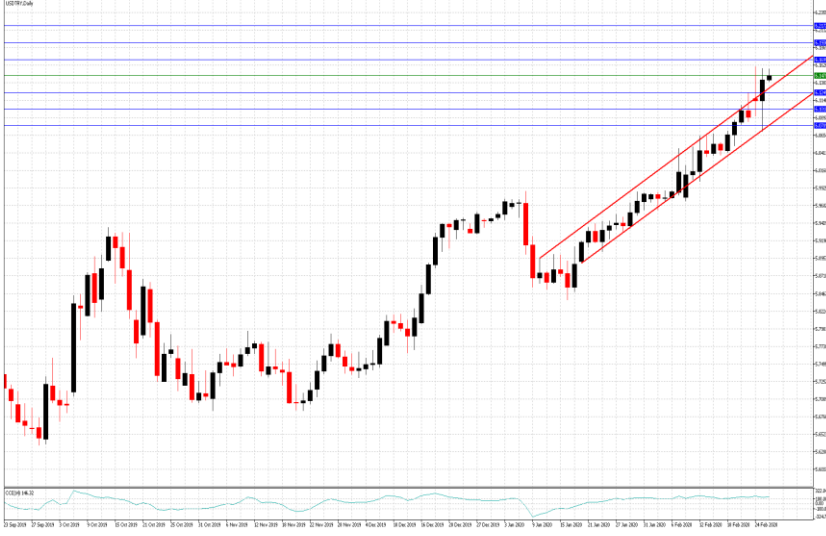
Destekler:
1638 / 1630 / 1624

Dirençler:
1656 / 1666 / 1684



USD/TRY

26 Şubat 2020



Teknik Analiz:

Teknik olarak incelediğimizde, Dolar'ın 6,14 seviyesinde belirleyici olmaya devam ettiği gözlemlendi. Gelebilecek alımlar ile birlikte kurdaki eğilimin yukarı yönlü hareketine devam etmesi durumunda 6,16, 6,18 ve 6,20 seviyeleri takip edilmesi gereken önemli direnç seviyeleridir. Gelebilecek olası satışlar ile kurdaki eğilimin aşağı yönlü hareketinde ise 6,12, 6,10 ve 6,08 destek seviyeleri takip edilebilir.

Günün Gelişmeleri:

Haftanın ilk işlem gününde ABD'de nispeten zayıf veri akışı devan ederken, yurt içinde reel kesim güven endeksi takip edilmişti. Haftanın ikinci işlem gününde ise yurt içerisinde zayıf veri akışı devam ederken, ABD'de Conference Board Tüketici Güven Endeksi Şubat ayında 130,7 değerinde gerçekleşerek beklentilerin altında kaldığı takip edildi. Gün içerisinde, Türkiye Cumhuriyet Merkez Bankası Başkanı Murat Uysal'ın Bursa Ticaret ve Sanayi Odası Meclis Toplantısında yaptığı konuşmada "Enflasyon görünümü en son enflasyon raporundaki tahminlerle uyumlu" ifadelerine yer verdi. Gün sonunda küresel piyasalarda yayılmakta olan korona virüsünün endişeleri artarak devam ederken, takip edilen gelişmeler ile birlikte kurun yukarı yönlü hareketini sürdürdüğü izlendi.



EUR/TRY

26 Şubat 2020



Teknik Analiz:

Teknik olarak incelediğimizde, çaprazın 6,68 seviyesinde belirleyici olmaya devam ettiği gözlemlendi. 6,65 destek seviyesinin üzerinde kaldığı sürece yukarı doğru eğilimin devam etmesi durumunda sırası ile 6,70, 6,72 ve 6,75 seviyeleri takip edilmesi gereken önemli direnç seviyeleridir. Gelebilecek olası satışlar ile kurdaki eğilimin aşağı yönlü olmasında ise 6,66, 6,64 ve 6,61 destek seviyeleri takip edilebilir.

Günün Gelişmeleri:

Haftanın ilk işlem gününde Almanya'da beklentilerin üzerinde gelen İFO endeksleri ve yurt içi reel kesim güven endeksi takip edilmişti. Haftanın ikinci işlem gününde ise yurt içerisinde zayıf ekonomik veri akışı devam ederken, Almanya ekonomisi büyüme geçen yılın son çeyreğinde azalan tüketimin etkisiyle duraksadı ve Federal İstatistik Ofisi'nin verilerine göre büyümesi değişmedi. Gün içerisinde, Türkiye Cumhuriyet Merkez Bankası Başkanı Murat Uysal'ın Bursa Ticaret ve Sanayi Odası Meclis Toplantısında yaptığı konuşmada "Enflasyon görünümü en son enflasyon raporundaki tahminlerle uyumlu" ifadelerine yer verdi. Gün sonunda küresel piyasalarda yayılmakta olan korona virüsünün endişeleri ve takip edilen gelişmeler ile birlikte çaprazın art arda beşinci gününde de yukarı yönlü hareketini sürdürdüğü izlendi.



EUR/USD

26 Şubat 2020



Teknik Analiz:

Teknik olarak incelediğimizde, paritenin 1,0880 seviyesinde belirleyici olmaya devam ettiği gözlemlendi. 1,0850 destek seviyesinin üzerinde kalmaya devam etmesi durumunda sırası ile 1,0900, 1,0930 ve 1,0970 seviyeleri takip edilmesi gereken önemli direnç seviyeleridir. Paritenin aşağı yönlü harekete geçilmesi durumunda ise 1,0800, 1,0770 ve 1,0740 destek seviyeleri takip edilebilir.

Günün Gelişmeleri:

Haftanın ilk işlem gününde ABD'de nispeten zayıf ekonomik veri akışı devam ederken, Almanya'da beklentilerin üzerinde gelen İFO endeksleri takip edilmişti. Haftanın ikinci işlem gününde ise Almanya ekonomisi büyüme geçen yılın son çeyreğinde azalan tüketimin etkisiyle duraksadı ve Federal İstatistik Ofisi'nin verilerine göre büyümesi değişmedi. Gün içerisinde ABD'de Conference Board Tüketici Güven Endeksi Şubat ayında 130,7 değerinde gerçekleşerek beklentilerin altında kaldığı takip edildi. Küresel piyasalarda yayılmakta olan korona virüsüne ilişkin endişelerin arttığı gözlenirken, takip edilen veriler ile birlikte gün sonunda paritenin art arda üçüncü gününde de yukarı yönlü hareketini sürdürdüğü takip edildi.



ONS ALTIN

26 Şubat 2020



Teknik Analiz:

Teknik olarak incelediğimizde, Ons Altın'ın 1642 Dolar seviyesinde belirleyici olmaya devam ettiği gözlemlendi. Azalan talep ile Ons Altın'ın aşağı yönlü hareketine devam etmesi durumunda sırası ile 1634, 1626 ve 1618 seviyeleri takip edilmesi gereken önemli destek seviyeleridir. Olası bir yukarı yönlü harekete geçiş durumunda ise 1650, 1658 ve 1664 direnç seviyeleri kısa vadede takip edilebilir.

Günün Gelişmeleri:

Haftanın ilk işlem gününde küresel piyasalarda artan korona virüs endişeleri ile azalan risk iştahının etkisi ile güvenli varlık talebinde artış devam ettiği izlenmişti. Haftanın ikinci işlem gününde ise Fed'in 2020 yılında faiz artırımına gideceğine ilişkin beklentilerin güçlenmesine ve virüsün yayılma hızına ilişkin küresel piyasalardaki endişeler devam ederken gün içerisinde takip edilen gelişmeler ile birlikte Altın'ın 1662 Dolar seviyesinde kalıcılık sağlayamayıp aşağı yönlü hareketini sürdürdüğü gözlemlendi.



GBP/USD

26 Şubat 2020



Teknik Analiz:

Teknik olarak incelediğimizde, GBP/USD paritesinin 1,2980 seviyesinde belirleyici olmaya devam ettiği gözlemlendi. 1,2940 destek seviyesinin üzerinde kaldığı sürece gelebilecek alımlar ile paritedeki yukarı yönlü eğilimin devam etmesi durumunda 1,3020, 1,3060 ve 1,3100 takip edilmesi gereken önemli direnç seviyeleridir. Gelebilecek olası satışlar ile paritedeki eğilimin aşağı yönlü hareketinde ise 1,2940, 1,2900 ve 1,2860 destek seviyeleri takip edilmelidir.

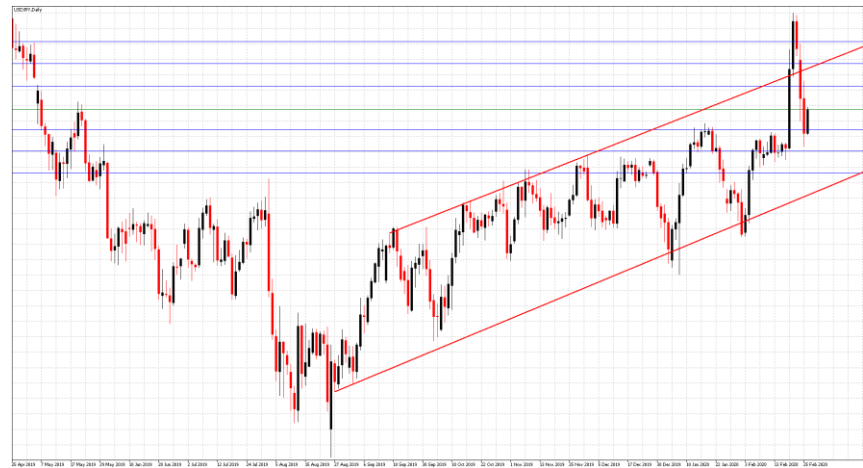
Günün Gelişmeleri:

Haftanın ilk işlem gününde zayıf ekonomik veri akışı devam ederken, küresel piyasalarda yayılmakta olan virüsün etkileri izlenmeye devam edilmişti. Haftanın ikinci işlem gününde ise Birleşik Krallık'ta nispeten zayıf veri akışı devam ederken, ABD'de Conference Board Tüketici Güven Endeksi Şubat ayında 130,7 değerinde gerçekleşerek beklentilerin altında kaldığı takip edildi. Gün içerisinde küresel piyasalarda yayılmakta olan korona virüsüne ilişkin endişelerin arttığı gözlenirken, takip edilen veriler ile birlikte gün sonunda GBP/USD paritesinin yukarı yönlü hareketini sürdürdüğü izlendi.



USD/JPY

26 Şubat 2020



Teknik Analiz:

Teknik olarak incelediğimizde, USD/JPY paritesinin 110,40 seviyesinde belirleyici olmaya devam ettiği gözlemlendi. 111,00 direnç seviyesinin altında kaldığı sürece aşağı yönlü eğilimin devam etmesi durumunda sırası ile 110,00 109,60 ve 109,20 seviyeleri takip edilmesi gereken önemli destek seviyeleridir. Gelebilecek olası alımlar ile paritedeki eğilimin yukarı yönlü olması durumunda ise 111,00, 111,40 ve 111,80 direnç seviyeleri takip edilebilir.

Günün Gelişmeleri:

Haftanın ilk işlem gününde ABD'de nispeten zayıf ekonomik veri akışı devam ederken Japonya' da piyasalar İmparatorun Doğum Günü nedeni ile kapalıydı. Haftanın ikinci işlem gününde ise Japonya'da zayıf ekonomik veri akışı devam ederken, ABD'de Conference Board Tüketici Güven Endeksi Şubat ayında 130,7 değerinde gerçekleşerek beklentilerin altında kaldığı takip edildi. Gün içerisinde küresel piyasalarda yayılmakta olan korona virüsüne ilişkin endişelerin arttığı gözlenirken, takip edilen veriler ile birlikte gün sonunda USD/JPY paritesinin art arda üçüncü gününde de aşağı yönlü hareketini sürdürdüğü izlendi.



PETROL WTI

26 Şubat 2020



Teknik Analiz:

Teknik olarak incelediğimizde, Ham Petrolün 50,20 Dolar seviyesinde belirleyici olmaya devam ettiği gözlemlendi. 50,80 direnç seviyesinin altında kaldığı sürece gelebilecek satışlar ile Ham Petrol'deki aşağı yönlü eğilimin devam etmesi durumunda 49,70, 49,20 ve 48,60 takip edilmesi gereken önemli destek seviyeleridir. Gelebilecek olası alımlar ile eğilimin yukarı yönlü hareketinde ise 50,80, 51,40 ve 52,00 direnç seviyeleri takip edilebilir.

Günün Gelişmeleri:

Haftanın ilk işlem gününde korona virüsünün küresel büyümeyi vuracağına yönelik artan endişeler ile gün sonunda Petrol'ün 3 Şubat'tan beri en büyük düşüşü kaydettiği takip edilmişti. Haftanın ikinci işlem gününde ise Suudi Arabistan Enerji Bakanı Prens Abdülaziz Bin Salman'ın OPEC'in petrol üretimini kısma anlaşmasını değiştirmek ya da genişletmek konusunda henüz bir kararı bulunmadığını bildirdiği takip edildi. Gün içerisinde hızla yayılan koronavirüsün ekonomik sonuçları tartışılırken, virüsün yayılma hızına bağlı endişelerin devam etmesi ile gün sonunda Petrol'ün aşağı yönlü hareketini sürdürdüğü gözlemlendi.



GÜMÜŞ

26 Şubat 2020



Teknik Analiz:

Teknik olarak incelediğimizde, Gümüş'ün 18,10 Dolar seviyesinde belirleyici olmaya devam ettiği gözlemlendi. 18,30 direnç seviyesinin altında kaldığı sürece gelebilecek satışlar ile aşağı yönlü eğilimin devam etmesi durumunda 19,90, 17,70 ve 17,50 takip edilmesi gereken önemli destek seviyeleridir. Gelebilecek olası ile Gümüş'teki eğilimin yukarı yönlü hareketinde ise 18,30, 18,45 ve 18,60 direnç seviyeleri takip edilmelidir.

Günün Gelişmeleri:

Haftanın ilk işlem gününde küresel piyasalarda artan korona virüs endişeleri ile azalan risk iştahının etkisi ile güvenli varlık talebinde artış devam ettiği izlenmişti. Haftanın ikinci işlem gününde ise gün sonunda takip edilen gelişmeler ile Gümüş'ün yukarı yönlü hareketini ikinci gününde de sürdürdüğü takip edildi. virüsün yayılma hızına ilişkin küresel piyasalardaki endişeler devam ederken gün içerisinde takip edilen gelişmeler ile birlikte Gümüş'ün kalıcılık sağlayamayıp geçen haftaki kazançlarını geri verdiği gözlemlendi.

TEKNİK SEVİYELER	USD/TRY	EUR/TRY	EUR/USD	ALTIN	GBP/USD	USD/JPY	PETROL	GÜMÜŞ
DİRENÇ 3								
DİRENÇ 2								
DİRENÇ 1								
PİVOT								
DESTEK 1								
DESTEK 2								
DESTEK 3								

EKONOMİK TAKVİM

ZAMAN	ÜLKE	ÖNEM	VERİ	BEKLENTİ	ÖNCEKİ	PERİYOT
16:30	Euro Bölgesi	***	AMB Başkanı Lagarde'in Konuşması			
18:00	ABD	***	Yeni Konut Satışları	710K	694K	Ocak
18:30	ABD	***	Haftalık Ham Petrol Stokları	2,005M	0,414M	

AHLATCI YATIRIM ARAŞTIRMA DEPARTMANI TARAFINDAN HAZIRLANMIŞTIR.
BİZİ SEÇTİĞİNİZ İÇİN TEŞEKKÜRLER.

Hazırlayanlar;

Bariş ÜRKÜN
Araştırma Müdürü

Tonguç Erbaş
Genel Müdür Yardımcısı

2019 4.Çeyrek Müşteri K/Z Dağılımı: %38.24 Karda / %61.76 Zararda



/ahlatciyatirim

www.ahlatciyatirim.com.tr

İSTANBUL / Genel Müdürlük Merkez Ofis

Ahlatcı Yatırım Menkul Değerler A.Ş.
Maslak Mh. Taşyoncası Sk. T4 A Blok, Kat: -1 NO: 256
34485 Sarıyer/İstanbul
Tel: 444 0 968 / 0850 450 00 66
Fax: +90 212 290 21 41
Whatsapp: +90 539 769 63 84
Mail: info@ahlatciyatirim.com.tr
Mersis No: 0010056453000026

ÇORUM / Şube

Ahlatcı Yatırım Menkul Değerler A.Ş.
Eğridere Çarşısı No: 17
Merkez/Çorum
Tel: +90 364 211 10 19
Fax: +90 212 290 21 41
Whatsapp: +90 539 769 63 84
Mail: info@ahlatciyatirim.com.tr

Burada yer alan yatırım bilgi, yorum ve tavsiyeler yatırım danışmanlığı kapsamında değildir. Yatırım danışmanlığı hizmeti, yetkili kuruluşlar tarafından kişilerin risk ve getiri tercihleri dikkate alınarak kişiye özel sunulmaktadır. Burada yer alan yorum ve tavsiyeler ise genel niteliktedir. Bu tavsiyeler mali durumunuz ile risk ve getiri tercihlerinize uygun olmayabilir. Bu nedenle, sadece burada yer alan bilgilere dayanarak yatırım kararı verilmesi beklentilerinize uygun sonuçlar doğurmayabilir.