



### GÖZLER TİCARET ANLAŞMASINA ÇEVİRİLDİ..

Yeni haftayla birlikte gözler ABD Çin arasındaki anlaşmaya çevrildi. Çin Ticaret Bakanlığı geçen hafta yaptığı açıklamada, 15 Ocakta ABD ile imzalanacak olan ticaret anlaşması için Çin delegasyonunun gelecek hafta Washington'a gideceğini duyurmuştu. Bakanlık açıklamasına göre, Washington yetkililerinin daveti üzerine Çin Başbakan Yardımcısı Liu He, ticaret anlaşmasının imzalanması için 13-15 Ocak tarihlerinde Washington'a gidecek olan delegasyona öncülük edecek. ABD hazine bakanı Mnuchin, anlaşmanın birinci aşamasına ilişkin metnin çevrilmesi sürecinde değişiklikler yapıldığına ilişkin haberlerin sorulması üzerine, "13 Aralık'ta varılan uzlaşmanın metni çeviri sürecinde de değişmedi. Bu söylentilerin, dedikoduların nereden çıktığını anlamıyorum" dedi. Konuşmasında ayrıca "Bir çeviri sürecindeyiz ve bunun tamamen teknik bir konu olduğunu düşünüyorum. Anlaşmanın menti imza gününde İngilizce olarak yayınlanacak ve bunu herkes görebilecek. Bu gerçekten çok, çok geniş kapsamlı, büyük bir anlaşma." ifadelerini kullandı.

Bu arada Çin ile yeni bir ticaret anlaşması yapmak üzere olan ABD, ağustos ayında "kur manipülatörü" olarak ilan ettiği Pekin'in bu etiketini kaldırdı. Söz konusu karar ABD Hazine Bakanlığının kongreye sunduğu ABD'nin Büyük Ticari Ortaklarının Makro Ekonomik ve Döviz Politikaları Raporu'nda ortaya çıktı. Raporda, izlenen 20 büyük ekonomiden hiçbirinin kur manipülasyonuna kalkışmadığı belirtilirken, İsviçre'nin izleme listesine eklendiği ifade edildi.

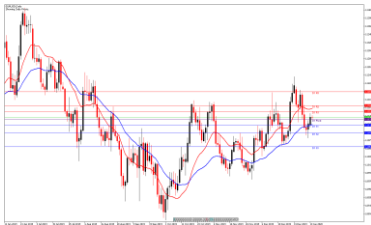
Ticaret anlaşmasına dair iyimser beklentiler açılışla birlikte ABD endekslerine de yansıdı. ABD'de endeksler dün yatırımcıların kar sezonunun başlaması ve ABD ile Çin arasında kısmi ticaret anlaşmasının imzalanacak olması ile birlikte ılımlı bir iyimserlik göstermeleri sonucu yükselişine devam etti. ABD'de Dünya'nın önde gelen şirketleri çeyrek dönem karlarını açıklamaya hazırlanırken, tahminler karların son üç yılın en düşük artışını gösterebileceğini işaret ediyor. Bu hafta önemli bankaların finansal sonuçlarını açıklaması bekleniyor.

Dün bir veri de İngiltere'de takip edildi. İngiltere'de gayri safi yurtiçi hasıla Kasım ayında yüzde 0.3 daraldı. Ekonominin dördüncü çeyrekte daralmaması için Aralık ayında büyümenin yüzde 0.1 ila yüzde 0.2 aralığında çıkması gerekecek. Piyasalar, İngiltere Merkez Bankası Başkanı Mark Carney'in ihtiyaç duyulduğunda harekete geçmek için alan bulunduğunu kaydetmesi ve politika yapıcılardan Silvana Tenreyro ve Gertjan Vlieghe'nin daha düşük borçlanma maliyetlerini savunan çalışma arkadaşlarına katılabilecekleri uyarılarında bulunmasının ardından faiz indiriminin daha yakında olabileceği beklentilerini güçlendirdi. Sterlin bu gelişmelerle birlikte düşüşünü beşinci güne taşımaya yöneldi ve 1.30 seviyesi altına geriledi.

Yurtiçinde ise dün cari denge verisi takip edildi. Buna göre, 2018 yılının Kasım ayında 1 milyar 41 milyon dolar fazla veren cari işlemler hesabı, 2019 yılının aynı ayında 518 milyon dolar açık verdi. Bunun sonucunda, on iki aylık cari işlemler fazlası 2 milyar 725 milyon dolar oldu. Böylece dört ay aradan sonra cari fazladan cari açığa dönülmüş oldu.



EUR/USD



**Destekler:**  
1,1120 / 1,1110 / 1,1070

**Dirençler:**  
1,1160 / 1,1180 / 1,1200



USD/TRY



**Destekler:**  
5,8520 / 5,8370 / 5,8160

**Dirençler:**  
5,8940 / 5,9150 / 5,9340



ALTIN



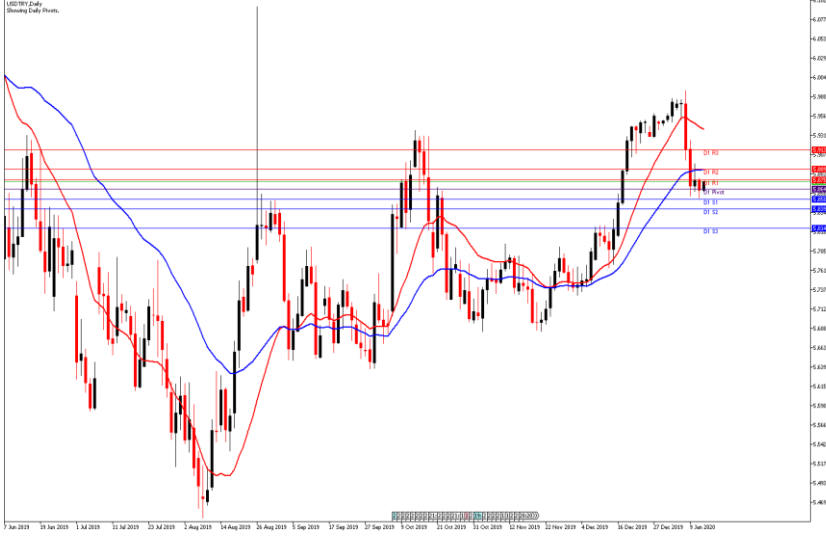
**Destekler:**  
1555 / 1459 / 1542

**Dirençler:**  
1548 / 1556 / 1562



USD/TRY

14 Ocak 2020



### Teknik Analiz:

Teknik olarak incelediğimizde, Dolar'ın 5,87 seviyesinde belirleyici olmaya devam ettiği gözlemlendi. Gelebilecek alımlar ile birlikte kurdaki eğilimin yukarı yönlü hareketine devam etmesi durumunda 5,89, 5,91 ve 5,93 seviyeleri takip edilmesi gereken önemli direnç seviyeleridir. Gelebilecek olası satışlar ile kurdaki eğilimin aşağı yönlü hareketinde ise 5,85, 5,83 ve 5,81 destek seviyeleri takip edilebilir.

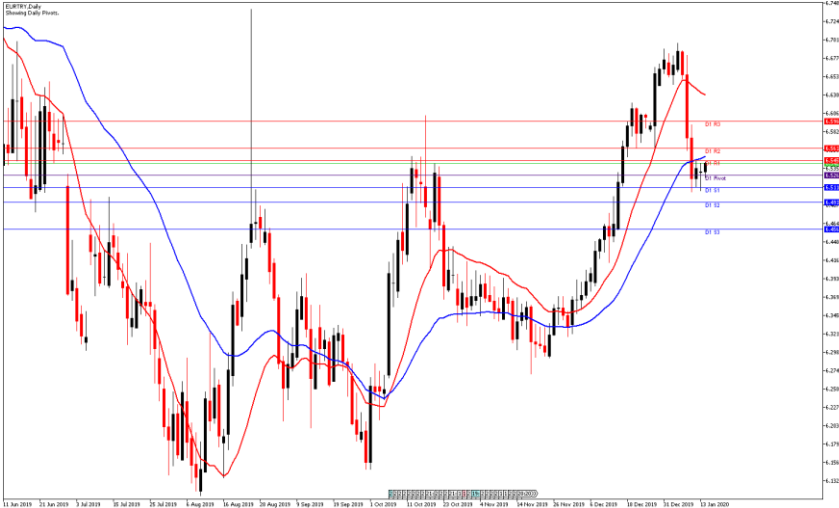
### Günün Gelişmeleri:

Haftanın ilk işlem gününde Türkiye Cumhuriyet Merkez Bankası verileri göre yurt içerisinde açıklanan Ödemeler Dengesi 400 milyon Dolarlık beklentilere karşısında, 2018 yılının Kasım ayında 1 milyar 41 milyon dolar fazla verirken, 2019 yılının aynı ayında 518 milyon dolar açık verdi. Böylece on iki aylık cari işlemler fazlası 2 milyar 725 milyon dolar oldu. Orta Doğu'da azalan jeopolitik riskler ile birlikte Dolar Endeksi'nde görülen yukarı yönlü hareketin kur üzerindeki sınırlı etkileri takip edilirken yurtiçi piyasaların Perşembe günü gerçekleşecek olan TCMB Para Politikası Kurulu faiz kararına odaklandığı izlendi. Gün sonunda, yaşanan gelişmeler ile belikte kurun sınırlı kayıplarını sürdürdüğü görüldü.



EUR/TRY

14 Ocak 2020



### Teknik Analiz:

Teknik olarak incelediğimizde, çaprazın 6,54 seviyesinde belirleyici olmaya devam ettiği gözlemlendi. 6,52 destek seviyesinin üzerinde kaldığı sürece yukarı doğru eğilimin devam etmesi durumunda sırası ile 6,57, 6,60 ve 6,62 seviyeleri takip edilmesi gereken önemli direnç seviyeleridir. Gelebilecek olası satışlar ile kurdaki eğilimin aşağı yönlü olmasında ise 6,52, 6,50 ve 6,47 destek seviyeleri takip edilebilir.

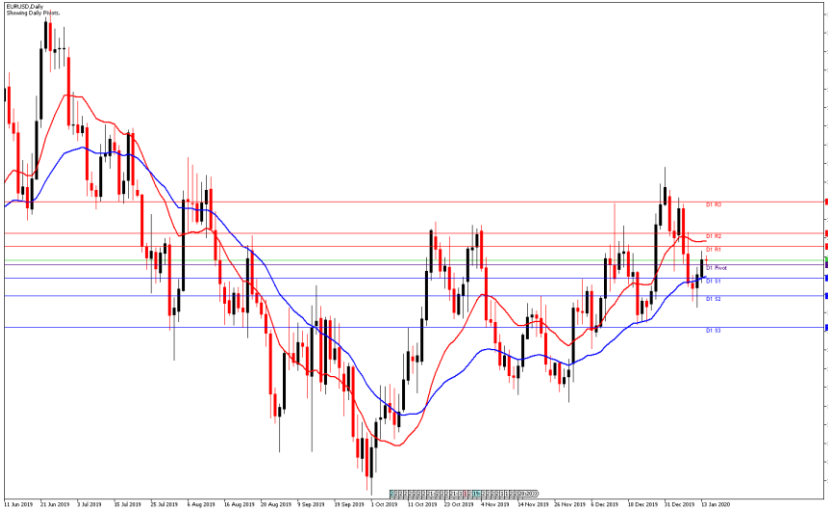
### Günün Gelişmeleri:

Haftanın ilk işlem gününde Euro Bölgesi'nde zayıf ekonomik veri akışı devam ederken, yurt içerisinde Türkiye Cumhuriyet Merkez Bankası verileri göre yurt içerisinde açıklanan Ödemeler Dengesi 400 milyon Dolarlık beklentilere karşısında, 2018 yılının Kasım ayında 1 milyar 41 milyon dolar fazla verirken, 2019 yılının aynı ayında 518 milyon dolar açık verdi. Bunun sonucunda, on iki aylık cari işlemler fazlası 2 milyar 725 milyon dolar oldu. Piyasaların, Perşembe günü gerçekleşecek olan TCMB Para Politikası Kurulu kararı, Almanya GSYİH rakamları ve AMB tutanaklarına odaklandığı takip edilirken, gün sonunda, çaprazın sınırlı kazançlarını ikinci gününde de sürdürdüğü gözlemlendi.



EUR/USD

14 Ocak 2020



### Teknik Analiz:

Teknik olarak incelediğimizde, paritenin 1,1135 seviyesinde belirleyici olmaya devam ettiği gözlemlendi. 1,1120 destek seviyesinin üzerinde kalmaya devam etmesi durumunda sırası ile 1,1150, 1,1170 ve 1,1200 seviyeleri takip edilmesi gereken önemli direnç seviyeleridir. Paritenin aşağı yönlü harekete geçmesi durumunda ise 1,1120, 1,1100 ve 1,1080 destek seviyeleri takip edilebilir.

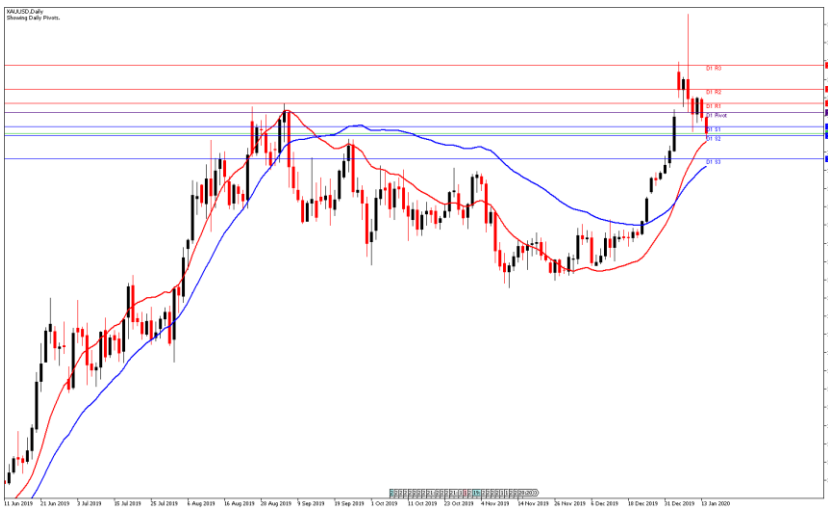
### Günün Gelişmeleri

Haftanın ilk işlem gününde Euro Bölgesi ve ABD'de zayıf ekonomik veri akışı devam ederken, Orta Doğu'da azalan jeopolitik gerilimin azalması ile birlikte tekrar güçlenmeye başlayan Dolar'ın parite üzerindeki sınırlı baskıları takip edildi. Gün içerisinde 13 – 15 Ocak tarihleri arasında yapılması beklenen ABD ve Çin arasındaki birinci faz ticaret anlaşmasının oluşturduğu olumlu algı ile birlikte gün sonunda paritenin yukarı yönlü hareketleri takip edilirken, bugün ABD TÜFE verisi, haftanın devamında ise Almanya GSYİH rakamları ve AMB tutanakları izlenecek.



ONS ALTIN

14 Ocak 2020



### Teknik Analiz:

Teknik olarak incelediğimizde, Ons Altın'ın 1540 Dolar seviyesinde belirleyici olmaya devam ettiği gözlemlendi. Azalan talep ile Ons Altın'ın aşağı yönlü hareketine devam etmesi durumunda sırası ile 1535, 1530 ve 1525 seviyeleri takip edilmesi gereken önemli destek seviyeleridir. Olası bir yukarı yönlü harekete geçiş durumunda ise 1545, 1550 ve 1555 direnç seviyeleri kısa vadede takip edilebilir.

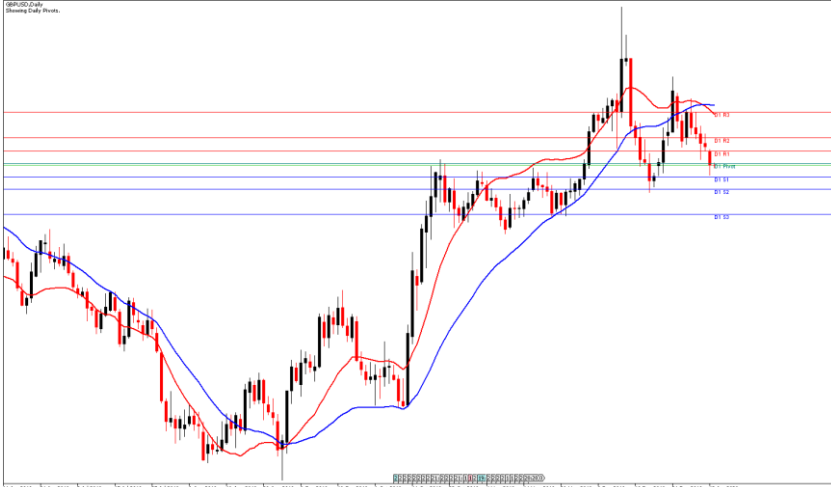
### Günün Gelişmeleri:

Geçtiğimiz haftanın son işlem gününde ABD'de Aralık ayında açıklanan Tarım Dışı İstihdam verisinin beklentilerin altında kalması ve ABD'nin İran'a yönelik yeni yaptırımların neden olduğu belirsizlik ile birlikte Ons Altın'ın kazançlarını sürdürdüğü gözlemlendi. Haftanın ilk işlem gününde ise Orta Doğu'da ABD ile İran arasında artan jeopolitik gerginliğin azaldığı takip edilmeye devam edildi. Gün içerisinde yapılması beklenen ABD ve Çin arasındaki birinci faz ticaret anlaşmasının imzalamak üzere olması ve ABD on yıllık Tahvillerinde gözlenen sınırlı yükseliş ile birlikte gün sonunda Altın'ın kayıplarını sürdürdüğü izlendi.



GBP/USD

14 Ocak 2020



### Teknik Analiz:

Teknik olarak incelediğimizde, GBP/USD paritesinin 1,300 seviyesinde belirleyici olmaya devam ettiği gözlemlendi. 1,3040 direnç seviyesinin altında kaldığı sürece gelebilecek satışlar ile paritedeki aşağı yönlü eğilimin devam etmesi durumunda 1,2960, 1,2910 ve 1,2860 takip edilmesi gereken önemli destek seviyeleridir. Gelebilecek olası alımlar ile paritedeki eğilimin yukarı yönlü hareketinde ise 1,3040, 1,3100 ve 1,3150 direnç seviyeleri takip edilmelidir.

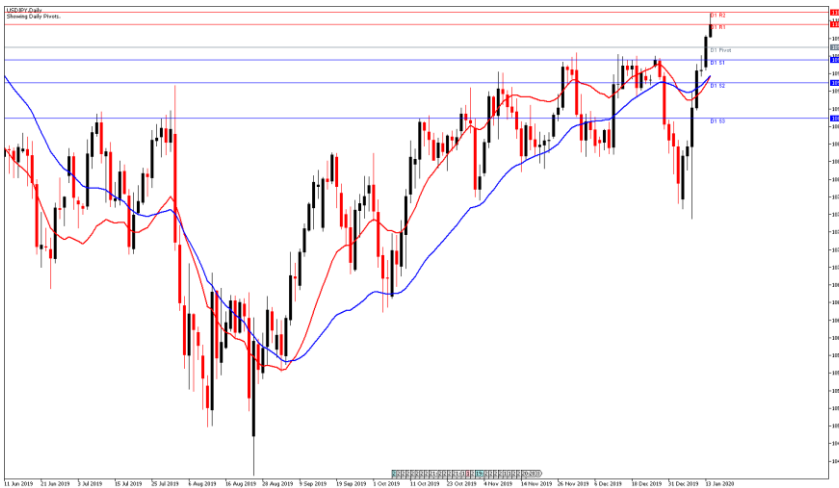
### Günün Gelişmeleri:

Haftanın ilk işlem gününde, Birleşik Krallık'ta Kasım ayında açıklanan büyüme verisi yüzde 0,3 daralma göstermesi Sterlin üzerinde baskı yarattığı gözlemlendi. Gün içerisinde, ABD'de zayıf ekonomik veri akışı devam ederken, piyasalar bu hafta yapılması beklenen ABD ile Çin arasındaki birinci faz ticaret anlaşmasına odaklandığı takip edilirken, açıklanan veriler ile birlikte GBPUSD paritesinin gün sonunda kayıplarını sürdürdüğü izlendi.



USD/JPY

14 Ocak 2020



### Teknik Analiz:

Teknik olarak incelediğimizde, USD/JPY paritesinin 110,00 seviyesinde belirleyici olmaya devam ettiği gözlemlendi. 109,70 destek seviyesinin üzerinde kaldığı sürece yukarı yönlü eğilimin devam etmesi durumunda sırası ile 110,20, 110,50 ve 110,70 seviyeleri takip edilmesi gereken önemli direnç seviyeleridir. Gelebilecek olası satışlar ile paritedeki eğilimin aşağı yönlü olması durumunda ise 109,70, 109,50 ve 109,20 destek seviyeleri takip edilebilir.

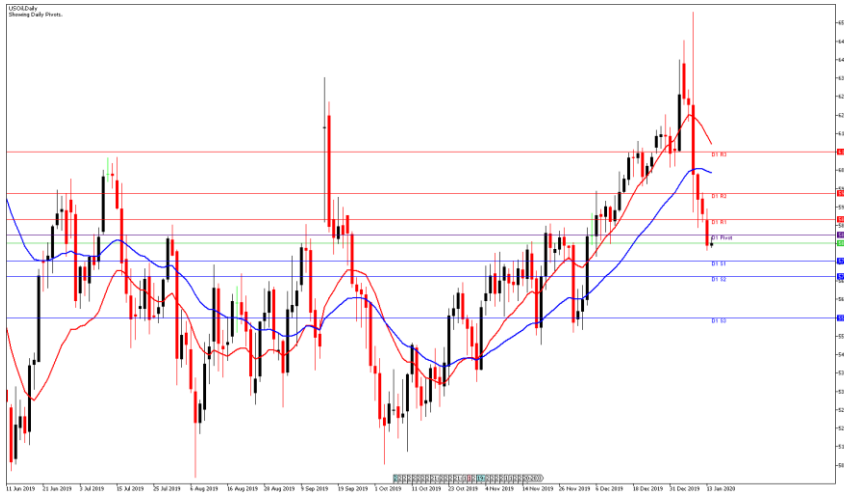
### Günün Gelişmeleri:

Haftanın ilk işlem gününde ABD'de zayıf ekonomik veri akışı devam ederken, Japonya'da ise Yaşlılara Saygı Günü tatili nedeni ile piyasalar gün boyunca kapalıydı. Gün içerisinde geçtiğimiz hafta artan gerginliğin tekrar normal seviyelere dönmesi parite üzerindeki etkileri takip edilirken, piyasaların bu hafta yapılması beklenen ABD ile Çin arasındaki ticaret birinci faz anlaşmasına odaklandığı gözlemlendi. Gün sonunda yaşanan gelişmeler ile birlikte USD/JPY paritesinin art arda altıncı gününde de sınırlı kazançlarını sürdürdüğü izlendi.



**PETROL WTI**

14 Ocak 2020



**Teknik Analiz:**

Teknik olarak incelediğimizde, Ham Petrolün 58,20 Dolar seviyesinde belirleyici olmaya devam ettiği gözlemlendi. 58,80 direnç seviyesinin altında kaldığı sürece gelebilecek satışlar ile Ham Petrol'deki aşağı yönlü eğilimin devam etmesi durumunda 57,80, 57,20 ve 56,60 takip edilmesi gereken önemli destek seviyeleridir. Gelebilecek olası alımlar ile eğilimin yukarı yönlü hareketinde ise 58,80, 59,40 ve 60,20 direnç seviyeleri takip edilmelidir.

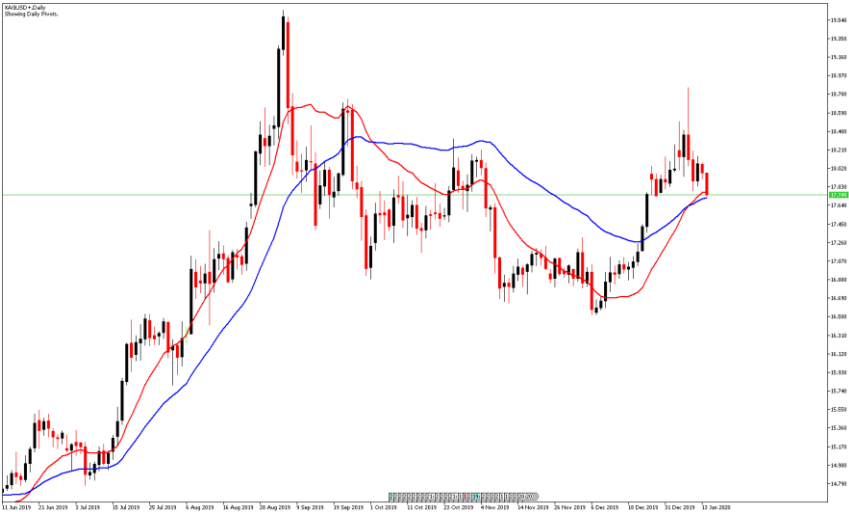
**Günün Gelişmeleri:**

Petrol'ün Temmuz ayından bu yana en büyük haftalık kaybını gerçekleştirmesinin ardından haftanın ilk işlem gününde Orta Doğu'da azalan jeopolitik tansiyon ile birlikte gün içerisinde kayıplarına devam ettiği takip edildi. Dhahran'daki Uluslararası Petrol Teknolojisi Konferansı panelinde konuşan Suudi Arabistan Enerji Bakanı Prens Abdülaziz bin Salman, OPEC+ 'nın sadece Mart ayında petrol üretim kesintileri konusunda karar vereceğini söylerken, piyasaların dikkatlerini yeni arz seti setine çevirdiği gözlemlendi.



**GÜMÜŞ**

14 Ocak 2020



**Teknik Analiz:**

Teknik olarak incelediğimizde, Gümüş'ün 18 Dolar seviyesinde belirleyici olmaya devam ettiği gözlemlendi. 17,90 destek seviyesinin üzerinde kaldığı sürece gelebilecek alımlar ile yukarı yönlü eğilimin devam etmesi durumunda 18,10, 18,20 ve 18,35 takip edilmesi gereken önemli direnç seviyeleridir. Gelebilecek olası satışlar ile Gümüş'teki eğilimin aşağı yönlü hareketinde ise 17,90, 17,80 ve 17,65 destek seviyeleri takip edilmelidir.

**Günün Gelişmeleri:**

Geçtiğimiz hafta, Orta Doğu'da jeopolitik tansiyonun azalmaya başlaması ile birlikte Altın ile birlikte Gümüş'ün de gerilemeye başladığı gözlemlenmişti. Haftanın ilk işlem gününde ise yapılması beklenen ABD ve Çin arasındaki birinci faz ticaret anlaşmasının imzalamak üzere olması ve ABD on yıllık Tahvillerinde gözlenen sınırlı yükseliş ile birlikte gün sonunda Gümüş'ün kayıplarını sürdürdüğü izlendi.

TEKNİK SEVİYELER	USD/TRY	EUR/TRY	EUR/USD	ALTIN	GBP/USD	USD/JPY	PETROL	GÜMÜŞ
DİRENÇ 3	5,9340	6,6030	1,1200	1562	1,3160	110,70	60,00	18,40
DİRENÇ 2	5,9150	6,5840	1,1180	1556	1,3100	110,50	59,40	18,25
DİRENÇ 1	5,8940	6,5620	1,1160	1548	1,3050	110,30	58,80	18,05
PİVOT	<b>5,8740</b>	<b>6,5460</b>	<b>1,1135</b>	<b>1540</b>	<b>1,3000</b>	<b>110,00</b>	<b>58,20</b>	<b>17,80</b>
DESTEK 1	5,8520	6,5210	1,1120	1555	1,2960	109,70	57,80	17,60
DESTEK 2	5,8370	6,5030	1,1110	1549	1,2910	109,50	57,30	17,40
DESTEK 3	5,8160	6,4790	1,1070	1542	1,2850	109,20	56,70	17,20

EKONOMİK TAKVİM

ZAMAN	ÜLKE	ÖNEM	VERİ	BEKLENTİ	ÖNCEKİ	PERİYOT
10:00	Türkiye	**	Sanayi Üretimi	6,2%	3,8%	Kasım
10:00	Türkiye	**	Parekende Satışlar		-0,2%	Ocak
16:30	ABD	***	TÜFE	0,2%	0,2%	Aralık

AHLATCI YATIRIM ARAŞTIRMA DEPARTMANI TARAFINDAN HAZIRLANMIŞTIR.  
BİZİ SEÇTİĞİNİZ İÇİN TEŞEKKÜRLER.

Hazırlayanlar; Barış ÜRKÜN  
Araştırma Müdürü

Tonguç Erbaş  
Genel Müdür Yardımcısı

2019 4.Çeyrek Müşteri K/Z Dağılımı: %38.24 Karda / %61.76 Zararda

[f](#) [i](#) [v](#) [t](#) [g+](#) /ahlatciyatirim

www.ahlatciyatirim.com.tr

**İSTANBUL / Genel Müdürlük Merkez Ofis**

Ahlatcı Yatırım Menkul Değerler A.Ş.  
Maslak Mh. Taşyoncası Sk. T4 A Blok, Kat: -1 NO: 256  
34485 Sarıyer/İstanbul  
Tel: 444 0 968 / 0850 450 00 66  
Fax: +90 212 290 21 41  
Whatsapp: +90 539 769 63 84  
Mail: info@ahlatciyatirim.com.tr  
Mersis No: 0010056453000026

**ÇORUM / Şube**

Ahlatcı Yatırım Menkul Değerler A.Ş.  
Eğridere Çarşısı No: 17  
Merkez/Çorum  
Tel: +90 364 211 10 19  
Fax: +90 212 290 21 41  
Whatsapp: +90 539 769 63 84  
Mail: info@ahlatciyatirim.com.tr

Burada yer alan yatırım bilgi, yorum ve tavsiyeler yatırım danışmanlığı kapsamında değildir. Yatırım danışmanlığı hizmeti, yetkili kuruluşlar tarafından kişilerin risk ve getiri tercihleri dikkate alınarak kişiye özel sunulmaktadır. Burada yer alan yorum ve tavsiyeler ise genel niteliktedir. Bu tavsiyeler mali durumunuz ile risk ve getiri tercihlerinize uygun olmayabilir. Bu nedenle, sadece burada yer alan bilgilere dayanarak yatırım kararı verilmesi beklentilerinize uygun sonuçlar doğurmayabilir.