



PIYASALAR ABD-ÇİN TİCARET GÖRÜŞMELERİNİ İZLEMeye DEVAM EDİYOR..

Geçen haftanın son işlem gününde PMI verileri ön plandaydı. Almanya'da imalat sektörü satın alma yöneticileri endeksi (PMI) verisi Kasım ayında 42,8 olan beklentinin üzerinde 43,8 olarak açıklandı. Hizmet PMI ise 51.3 seviyesinde gerçekleşerek 2016 Eylül'ünden bu yana en düşük seviyesine gerilemiş oldu. Beklenti bu veri için 52.0 olması yönündeydi. Bileşik PMI ise beklentinin hafif altında 49,2 seviyesinde gerçekleşti. İngiltere'de ise yine Kasım ayına ilişkin imalat PMI 48,9'luk beklentiye karşılık 48,3, hizmet PMI ise 48,6 değerini aldı. Beklenti ise 50.1 idi. Özellikle Almanya'da İmalat PMI verisinin geçen son iki ayda arka arkaya toparlanma göstermeye başlamış olması nispeten olumlu bir görünüm ortaya koyuyor. Yine aynı günde göreve başlamasından bu yana para politikası konusunda detaylı bir açıklama yapmayan yeni ECB başkanı Christine Lagarde'ın da konuşması takip edildi. ECB başkanı olmasının ardından ilk resmi konuşmasını Frankfurt'ta düzenlenen Avrupa Bankacılık Kongresi'nde gerçekleştiren Lagarde, ticari gerilimlerin ve jeopolitik belirsizliklerin dünya ticaretinde yavaşlamaya neden olduğuna dikkati çekerken söz konusu belirsizliklerin beklenenden daha kalıcı olduğunu ve Avro Bölgesi ekonomisini etkilediğini ifade etti. Lagarde, Avro Bölgesi'nin bu yıl öngörülenden daha düşük büyüyeceğine işaret ederek, "Dış talepten iç talebe, yatırımdan tüketime, imalattan hizmete kadar özellikle gelişmekte olan piyasaların yönlendirdiği küresel bir değişim görüyoruz." dedi. Avro Bölgesi'nde gerçekleştirilen kamu yatırımlarının finansal kriz öncesi seviyelerin altında seyrettiğini hatırlatan Lagarde, kamu yatırımlarının yeterli seviyelere çıkarılmasının faydalı olacağını söyledi. Avrupa borsaları ise nispeten toparlanma gösteren PMI verileri ve ticaret anlaşmasının imzalanması konusunda yeniden oluşan iyimserlikle haftayı yükselişlerle tamamladı.

ABD Çin arasında devam eden ticaret gerginliği konusunu ilgilendiren yeni açıklamalar hafta sonu Çin dışişleri bakanından geldi. Çin dışişleri bakanı Wang Yi, ABD'li yetkililerin Pekin'e yönelik boş ve asılsız iddialarla suçlamalarda bulunmasının kabul edilemez olduğunu belirterek, ABD'den Çin'le ilgili iddialarını ispatlamasını istedi. Tarih boyunca hiç bir gücün Çin'i önleyemeyeceğini söyleyen Wang Yi, ABD'nin Çin'e karşı tutumundan bir sonuç alamayacağını söyledi. Bu açıklamalara karşın ABD ulusal güvenlik danışmanı Robert OBrien Cumartesi günü yaptığı açıklamada, Çin ile yapılması beklenen ticaret anlaşmasının yıl sonuna kadar hala mümkün olduğunu söyledi. Bu söylemine rağmen Washington'un Hong Kong'da olanlara göz yumamayacağı konusunda da uyardı. Cuma günü ise Trump, Çin Cumhurbaşkanı Xi Jinping'e Hong Kong protestocularını yönelik uygulanan baskının 18 aydır devam eden ticaret savaşını sona erdirmek için anlaşmaya varma çabaları üzerinde "büyük bir olumsuz etkisi olacağını" söyledi. Çin ise hafta sonu ABD ile süren görüşmelerindeki en önemli ABD taleplerinden olan fikri ve sınai mülkiyet hakları konusundaki ihlallere yönelik cezai yaptırımların artırılacağını duyurdu. Bu gelişme ile ticaret anlaşması için umutların yeniden artmasıyla sabah saatlerinde Asya endekslerinde ve ABD vadelerinde yükselişlerin etkili olduğu gözleniyor. Haftanın devamında ABD-Çin cephesinden gelecek haber akışları izlenmeye devam edilecek.

Bu hafta yurt içinde sektörel güven endeksleri, ekonomik güven endeksi ve finansal istikrar raporu, yurt dışında ise ABD Merkez Bankası Bej Kitap Raporu, Avro Bölgesinde enflasyon, ABD'de kişisel gelir ve harcamalar takip edilecek.



EUR/USD



Destekler:
1,0995 / 1,0970 / 1,0940

Dirençler:
1,1070 / 1,1095 / 1,1140



USD/TRY



Destekler:
5,6930 / 5,6800 / 5,6510

Dirençler:
5,7230 / 5,7390 / 5,7680



ALTIN



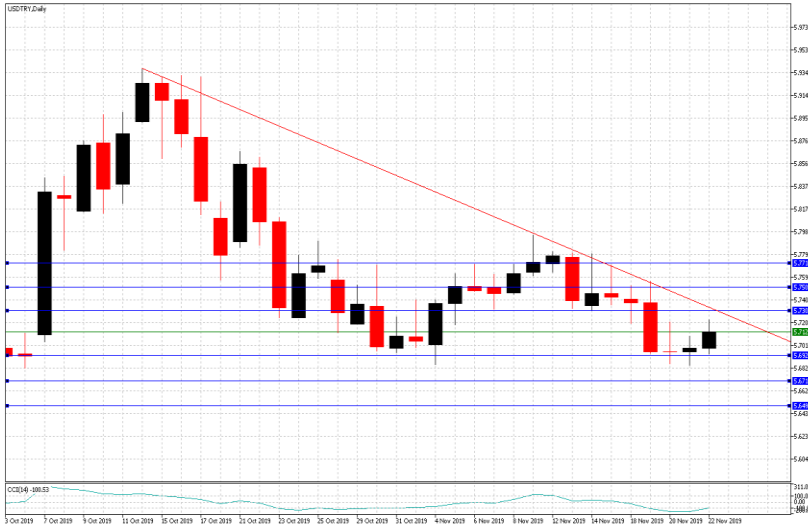
Destekler:
1460 / 1455 / 1450

Dirençler:
1470 / 1475 / 1480



USD/TRY

25 Kasım 2019



Teknik Analiz:

Teknik olarak incelediğimizde, Dolar'ın 5,71 seviyesinde belirleyici olmaya devam ettiği gözlemlendi. Gelebilecek alımlar ile birlikte kurdaki eğilimin yukarı yönlü hareketine devam etmesi durumunda 5,73, 5,75 ve 5,77 seviyeleri takip edilmesi gereken önemli direnç seviyeleridir. Gelebilecek olası satışlar ile kurdaki eğilimin aşağı yönlü hareketinde ise 5,69, 5,67 ve 5,64 destek seviyeleri takip edilebilir.

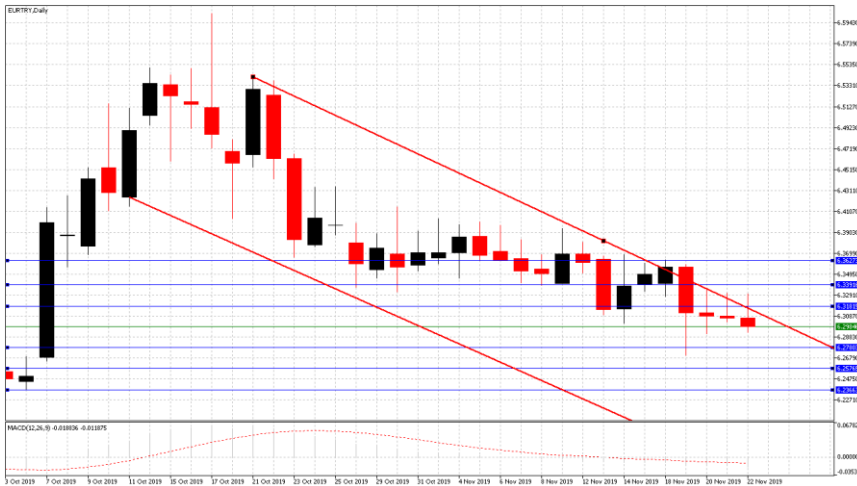
Günün Gelişmeleri

Haftanın son işlem gününde yurtiçinde sakin ekonomik veri akışı devam ederken, azalan jeopolitik ve siyasi risklerin Türk varlıkları üzerindeki etkileri izlenmeye devam edildi. Gün içerisinde, ABD'de açıklanan IHS imalat PMI Endeksi Ekim ayında 51,3 seviyesinden son 7 ayın en yüksek seviyesi olan 52.2 seviyesine yükselirken, Hizmet PMI Endeksi 51.6 ile 4 ayın en yüksek seviyesine yükselmesinin Dolar üzerindeki olumlu etkileri takip edildi. Michigan Tüketici Güveni ise Kasım ayında 95,7 seviyesinden 96,8 seviyesine yükseldiği izlenirken, gün sonunda, kurun kazançlarını son işlem gününde devam ettirdiği görüldü.



EUR/TRY

25 Kasım 2019



Teknik Analiz:

Teknik olarak incelediğimizde, kurun 6,29 seviyesinde belirleyici olmaya devam ettiği gözlemlendi. 6,31 destek seviyesinin altında kaldığı sürece aşağı doğru eğilimin devam etmesi durumunda sırası ile 6,27, 6,25 ve 6,23 seviyeleri takip edilmesi gereken önemli destek seviyeleridir. Gelebilecek olası alımlar ile kurdaki eğilimin yukarı yönlü olmasında ise 6,31, 6,33 ve 6,36 direnç seviyeleri takip edilebilir.

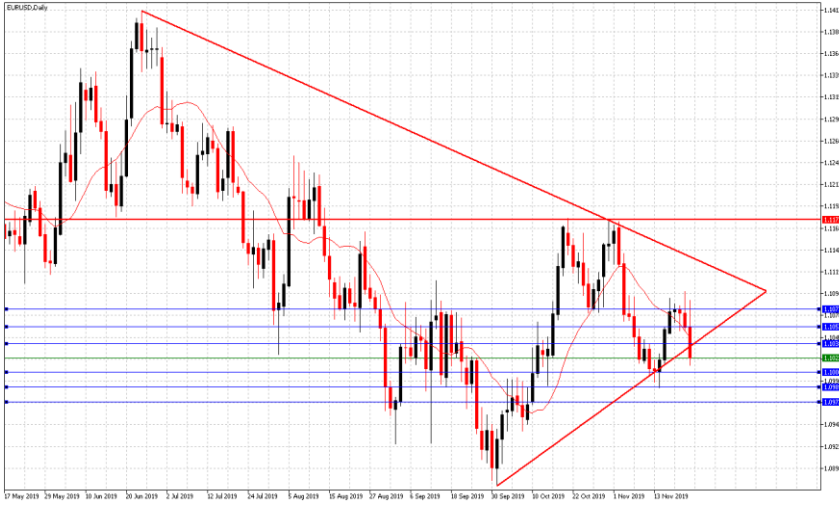
Günün Gelişmeleri:

Haftanın son işlem gününde yurtiçinde zayıf ekonomik veri akışı devam ederken, Almanya Federal İstatistik Ofisi verilerine göre, Almanya bu yılın üçüncü çeyreğinde bir önceki çeyreğe kıyas ile yüzde 0,1 büyüyerek resesyona girmekten kurtulduğu görülürken, Euro Bölgesi'nde açıklanan İmalat PMI Endeksi'nin Kasım ayında bir önceki aya göre artarak 46,6 açıklanırken, 50 eşik seviyesinin altında kalmasının ekonomik daralma belirtilerini artırmasının kur üzerindeki etkileri izlendi. Açıklanan ekonomik veriler ve yurtiçinde azalan siyasi ve jeopolitik riskler ile haftanın son işlem gününde, Euro'nun Türk Lirası karşısındaki kayıplarına devam ettiği izlendi.



EUR/USD

25 Kasım 2019



Teknik Analiz:

Teknik olarak incelediğimizde, paritenin 1,1022 seviyesinde belirleyici olmaya devam ettiği gözlemlendi. 1,1040 direnç seviyesinin altında kalmaya devam etmesi durumunda sırası ile 1,1005, 1,0990 ve 1,0970 seviyeleri takip edilmesi gereken önemli destek seviyeleridir. Paritenin yukarı yönlü harekete geçilmesi durumunda ise 1,1040, 1,1055 ve 1,1000 destek seviyeleri takip edilebilir.

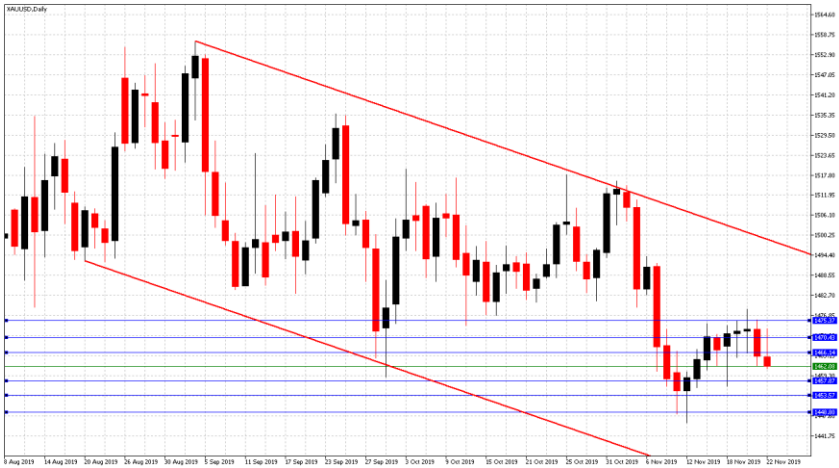
Günün Gelişmeleri

Haftanın son işlem gününde, Almanya'nın bu yılın üçüncü çeyreğinde bir önceki çeyreğe göre yüzde 0,1 büyüyerek resesyona girmekten kurtulduğu görülürken, Euro Bölgesi'nde açıklanan İmalat PMI Ekdeksi'nin Kasım ayında bir önceki aya kıyas ile artarak 46,6 seviyesine yükseldiği izlenirken, 50 eşik seviyesinin altında kalarak ekonomik daralma belirtilerinin devam etmesinin Euro üzerindeki baskıları izlendi. ABD'de ise açıklanan Michigan Tüketici Güveni Kasım ayında 95,7 seviyesinden 96,8 seviyesine yükselirken, IHS imalat PMI Endeksi Ekim ayında 51,3 seviyesinden son 7 ayın en yüksek seviyesi olan 52.2 seviyesine yükseldiği takip edildi. Açıklanan ABD Hizmet PMI Endeksi ise 51.6 ile 4 ayın en yüksek seviyesine yükseldiği görüldü. Gün sonunda, Dolar tarafında açıklanan olumlu veriler ile paritenin haftanın son işlem gününde de kayıplarına devam ettiği izlendi.



ONS ALTIN

25 Kasım 2019



Teknik Analiz:

Teknik olarak incelediğimizde, Ons Altın'ın 1462 Dolar seviyesinde belirleyici olmaya devam ettiği gözlemlendi. Azalan talep ile Ons Altın'ın aşağı yönlü hareketine devam etmesi durumunda sırası ile 1457, 1453 ve 1448 seviyeleri takip edilmesi gereken önemli destek seviyeleridir. Olası bir yukarı yönlü harekete geçiş durumunda ise 1466, 1470 ve 1475 direnç seviyeleri kısa vadede takip edilebilir.

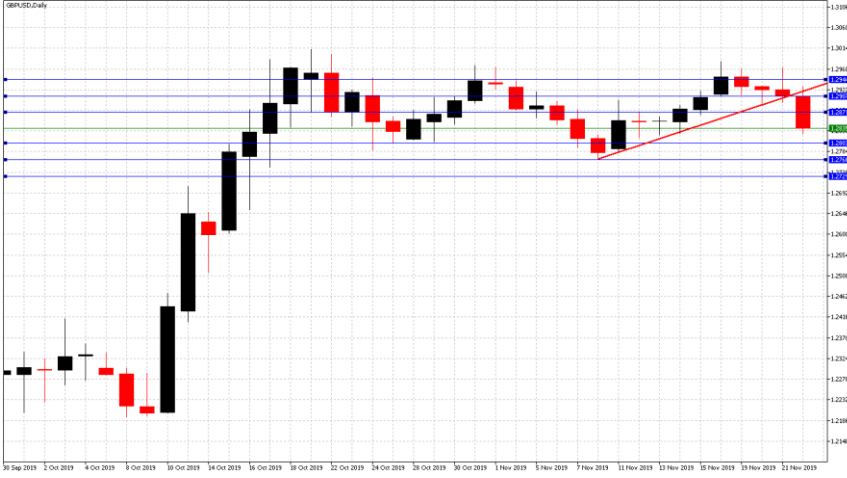
Günün Gelişmeleri:

Haftanın son işlem gününde, ABD'de açıklanan olumlu Üretim PMI ve Hizmet PMI verileri sonrası Dolar'ın güçlendiği gözlemlenirken, ABD Başkanı Donald Trump'ın, Çin ile bir ticaret anlaşması olasılığına dair "potansiyel olarak çok yakında" açıklamalarından sonra Altın'ın gerileyerek 1461 seviyesini test ettiği gözlemlendi. Gün sonunda, gözlenen ticaret iyimserliği ile birlikte Ons Altın'ın kayıplarına devam ettiği görüldü.



GBP/USD

25 Kasım 2019



Teknik Analiz:

Teknik olarak incelediğimizde, GBP/USD paritesinin 1,2835 seviyesinde belirleyici olmaya devam ettiği gözlemlendi. 1,2875 direnç seviyesinin altında kaldığı sürece gelebilecek satışlar ile paritedeki aşağı yönlü eğilimin devam etmesi durumunda 1,2805, 1,2765 ve 1,2730 takip edilmesi gereken önemli destek seviyeleridir. Gelebilecek olası alımlar ile paritedeki eğilimin yukarı yönlü hareketinde ise 1,2870, 1,2905 ve 1,2945 destek seviyeleri takip edilmelidir.

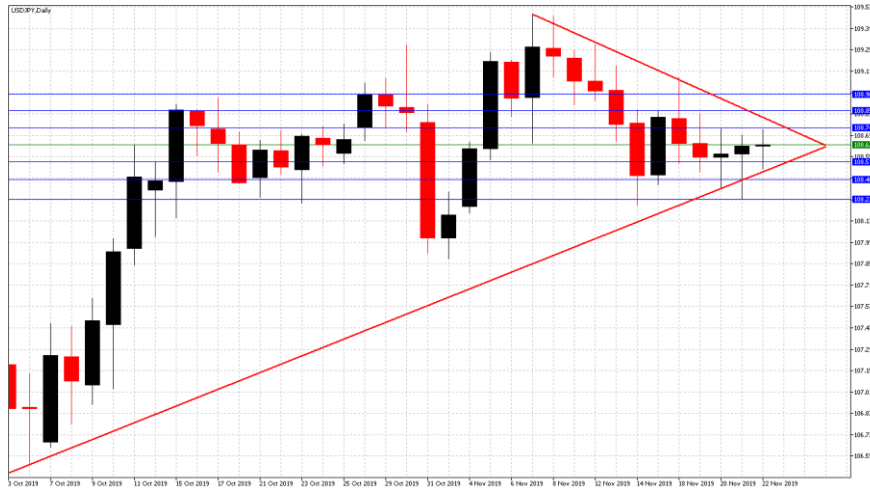
Günün Gelişmeleri:

Haftanın son işlem gününde, Brexit ve erken seçim yönündeki belirsizliklerin Sterlin/Dolar paritesi üzerindeki baskıları izlenmeye devam edildi. Gün içerisinde, İngiltere'de açıklanan Kasım ayı İmalat PMI'nın 48,9'luk beklentiye karşı 48,3, Hizmet PMI'nın ise 50,1'lik beklentiye karşılık 48,6 seviyesinde gerilemesinin ekonomik daralma beklentilerini derinleştirmesinin Sterlin üzerindeki baskıları izlenirken, ABD'de açıklanan IHS İmalat PMI Endeksi Ekim ayında 51.3 seviyesinden son 7 ayın en yüksek seviyesi olan 52.2 seviyesine yükseldiği takip edildi. ABD Hizmet PMI Endeksi ise 51.6 ile 4 ayın en yüksek seviyesine yükselirken, gün sonunda, açıklanan veriler ile birlikte Dolar'ın Sterlin karşısında kazançlarını devam ettirdiği görüldü.



USD/JPY

25 Kasım 2019



Teknik Analiz:

Teknik olarak incelediğimizde, USD/JPY paritesinin 108,62 seviyesinde belirleyici olmaya devam ettiği gözlemlendi. 108,50 destek seviyesinin üzerinde kaldığı sürece yukarı yönlü eğilimin devam etmesi durumunda sırası ile 108,75, 108,85 ve 109,00 seviyeleri takip edilmesi gereken önemli direnç seviyeleridir. Gelebilecek olası satışlar ile paritedeki eğilimin aşağı yönlü olması durumunda 108,50, 108,40 ve 108,20 destek seviyeleri takip edilebilir.

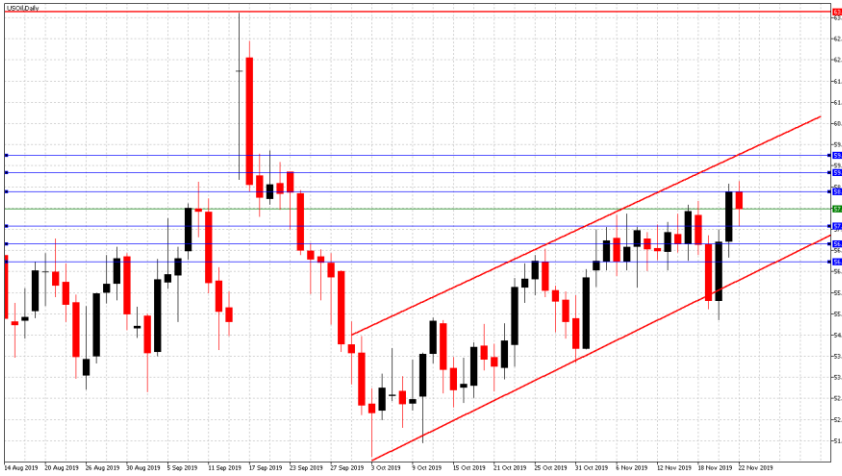
Günün Gelişmeleri:

Haftanın son işlem gününde, Japonya İçişleri Bakanlığı tarafından Cuma günü açıklanan verilere göre, enflasyonun Ekim ayında bir önceki yılın aynı dönemine göre yüzde 0.4 yükseldiği izlenirken, çekirdek enflasyonun ise yüzde 0.2 yavaşladığı görüldü. Japonya Merkez Bankası'nın yüzde 2'lik hedefine ulaşmakta zorlanmasının Yen üzerindeki baskıları takip edilirken, ABD'de açıklanan olumlu Üretim PMI ve Hizmet PMI verileri sonrası Dolar'ın güçlendiği izlendi. Akşam saatlerinde, ABD Başkanı Donald Trump'ın, Çin ile bir ticaret anlaşması olasılığına dair potansiyel olarak çok yakında olduğuna yönelik yaptığı açıklama sonrası artan ticaret iyimserliği ile gün sonunda paritenin yükselişini sürdürdüğü izlendi.



PETROL WTI

25 Kasım 2019



Günün Gelişmeleri:

Haftanın son işlem gününde Ham Petrol, ticaret görüşmelerine ilişkin, 5 Aralık'ta devreye girmesi planlanan ek gümrük vergilerinin yüksek olasılıkla en azından ertelenebileceği yönündeki haberler ve akşam saatlerinde ABD Başkanı Donald Trump'ın, Çin ile bir ticaret anlaşması olasılığına dair potansiyel olarak çok yakında olduğuna yönelik yaptığı açıklamalardan sonra son iki aylık en yüksek seviyesinden gerileyerek 57,50 Dolar seviyesini test ettiği gözlemlendi. Son işlem gününde, Petrol'ün kayıplarına devam ettiği izlendi.

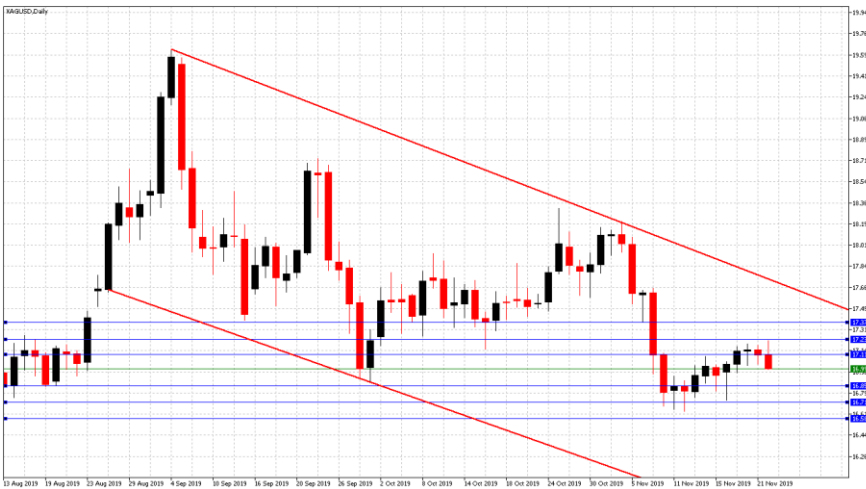
Teknik Analiz:

Teknik olarak incelediğimizde, Ham Petrolün 57,98 Dolar seviyesinde belirleyici olmaya devam ettiği gözlemlendi. 58,50 direnç seviyesinin altında kaldığı sürece gelebilecek satışlar ile Ham Petrol'deki aşağı yönlü eğilimin devam etmesi durumunda 57,50, 56,95 ve 56,50 takip edilmesi gereken önemli destek seviyeleridir. Gelebilecek olası alımlar ile eğilimin yukarı yönlü hareketinde ise 58,50, 59,00 ve 59,50 direnç seviyeleri takip edilmelidir.



GÜMÜŞ

25 Kasım 2019



Günün Gelişmeleri:

Hafta başında, gelen haber akışı ile birlikte ABD ile Çin arasındaki ticaret anlaşmasına ilişkin risklerin arttığı gözlemlenmişti. Haftanın son işlem gününde ise ABD'de açıklanan olumlu Üretim PMI ve Hizmet PMI verileri sonrası Dolar'ın güçlendiği gözlemlenirken, ABD Başkanı Donald Trump'ın, Çin ile bir ticaret anlaşması olasılığına dair "potansiyel olarak çok yakında" açıklamalarının ardından 16,97 Dolar seviyesini test eden Gümüş'ün gün sonunda, kayıplarına devam ettiği izlendi.

Teknik Analiz:

Teknik olarak incelediğimizde, Gümüş'ün 16,91 Dolar seviyesinde belirleyici olmaya devam ettiği gözlemlendi. 17,10 direnç seviyesinin altında kaldığı sürece gelebilecek satışlar ile aşağı yönlü eğilimin devam etmesi durumunda 16,85, 16,70 ve 16,50 takip edilmesi gereken önemli destek seviyeleridir. Gelebilecek olası alımlar ile Gümüş'teki eğilimin yukarı yönlü hareketinde ise 17,10, 17,25 ve 17,40 direnç seviyeleri takip edilmelidir.

TEKNİK SEVİYELER	USD/TRY	EUR/TRY	EUR/USD	ALTIN	GBP/USD	USD/JPY	PETROL	GÜMÜŞ
DİRENÇ 3	5,7680	6,3800	1,1140	1480	1,3010	109,10	59,80	17,40
DİRENÇ 2	5,7390	6,3440	1,1095	1475	1,2970	108,85	59,30	17,30
DİRENÇ 1	5,7230	6,3215	1,1070	1470	1,2900	108,70	58,60	17,15
PİVOT	5,7090	6,3070	1,1020	1465	1,2865	108,60	58,08	16,95
DESTEK 1	5,6930	6,2240	1,0995	1460	1,2790	108,45	57,40	16,80
DESTEK 2	5,6800	6,2690	1,0970	1455	1,2750	108,30	56,80	16,65
DESTEK 3	5,6510	6,2420	1,0940	1450	1,2650	108,05	55,30	16,50

EKONOMİK TAKVİM

ZAMAN	ÜLKE	ÖNEM	VERİ	BEKLENTİ	ÖNCEKİ	PERİYOT
10:00	Türkiye	**	Kapasite Kullanım Oranı		100,9	Kasım
10:00	Türkiye	**	İmalat Güveni	-10	-10	Kasım

AHLATCI YATIRIM ARAŞTIRMA DEPARTMANI TARAFINDAN HAZIRLANMIŞTIR.
BİZİ SEÇTİĞİNİZ İÇİN TEŞEKKÜRLER.

Hazırlayanlar;

Bariş ÜRKÜN

Tonguç Erbaş

Araştırma Müdürü

Genel Müdür Yardımcısı

2019 3.Çeyrek Müşteri K/Z Dağılımı: %26.32 Karda / %73.68 Zararda



/ahlatciyatirim

www.ahlatciyatirim.com.tr

İSTANBUL / Genel Müdürlük Merkez Ofis

Ahlatcı Yatırım Menkul Değerler A.Ş.

Maslak Mh. Taşyoncası Sk. T4 A Blok, Kat: -1 NO: 256

34485 Sarıyer/İstanbul

Tel: 444 0 968 / 0850 450 00 66

Fax: +90 212 290 21 41

Whatsapp: +90 539 769 63 84

Mail: info@ahlatciyatirim.com.tr

Mersis No: 0010056453000026

ÇORUM / Şube

Ahlatcı Yatırım Menkul Değerler A.Ş.

Eğridere Çarşısı No: 17

Merkez/Çorum

Tel: +90 364 211 10 19

Fax: +90 212 290 21 41

Whatsapp: +90 539 769 63 84

Mail: info@ahlatciyatirim.com.tr