



PİYASALAR TATİLDEN DÖNSE DE HACİMLER DÜŞÜK KALMAYA DEVAM EDEBİLİR..

Noel tatili ertesinde Avrupa'da yine birçok piyasa Boxing Day nedeniyle kapalı kalmaya devam ederken ABD endeksleri ise işleme açıldı.

ABD endeks vadeli kontratları ve Asya hisse senetleri Perşembe günü, tatil dolayısıyla azalan işlem hacmi ile birlikte, yatırımcıların gözlerini Ocak ayına ve dünyanın en büyük iki ekonomisi ABD ve Çin arasındaki ticaret anlaşmasına ilişkin gelişmelere çevirmeleri sonucu yükseldi. Dolar hafifçe geriledi. ABD-Çin ticaret ilişkileri konusundaki iyimserlik ve Amazon.com'un hisselerinin tatil sezonunda güçlü online alışveriş sonuçları raporu ile elde ettiği iyimserlikle desteklenmesiyle Nasdaq endeks Perşembe günü ilk kez 9.000 puan düzeyini aştı.

Piyasaların artık 2020 yılının ilk ayı itibarıyla beklediği ticaret anlaşması konusunda ise gelen yeni haberler takip edildi. Çin Ticaret Bakanlığı Sözcüsü Gao Feng, şu an birinci faz ticaret anlaşmasının metniyle ilgili hukuki incelemeler, çeviri ve düzeltme çalışmalarının yürütüldüğünü ve ayrıca iki tarafın anlaşmanın imzalanmasından sonraki çalışmalar hakkında da yakın temasta bulduklarını açıkladı. Bilindiği üzere bu hafta Trump'da imza aşamasına geldiklerini ve Ocak ayında törenin yapılacağını ifade etmişti. Bu gelişmelere rağmen ise güvenli varlıklara olan ilginin de bir yandan devam ettiği gözlemlendi.

ABD ve Çin arasındaki ticaret gerginliği konusundaki iyimserlik nedeniyle, tatil günlerinde zayıflayan işlem hacimleri FX piyasasında büyük hareketleri kısıtlaya bile Dolar Perşembe günü Japon Yeni karşısında yaklaşık iki haftanın en yükseğine yükseldi.

Rusya Maliye Bakanı Anton Siluanov'un, Suudi Arabistan ve Kuveyt'in ortak petrol tesislerinde anlaşmaya varmasının ardından Petrol İhraç Eden Ülkeler Örgütü'nün gelecek yıl Mart ayından sonra üretim kısıtlamasına devam edebileceği açıklaması sonrası petrol fiyatları yükseldi.

TCMB tarafından açıklanan menkul kıymet istatistiklerine göre yurt dışında yerleşik kişiler, 20 Aralık haftasında net 79,6 milyon dolarlık hisse senedi ve 108,1 milyon dolarlık Devlet İç Borçlanma Senedi aldı, 27,3 milyon dolarlık Şirket Borçlanma Senetleri (ŞBS) sattı. Yurt dışında yerleşik kişilerin 13 Aralık ile biten haftada 32 milyar 272,8 milyon dolar olan hisse senedi stoku, geçen hafta 31 milyar 664,4 milyona geriledi.

Ayrıca TCMB'nin açıkladığı döviz tevdiat hesaplarına göre 20 Aralık haftasında yurt içi yerleşiklerin yabancı para mevduatları önceki haftaya göre 0,55 milyar USD azaldı ve 193,41 milyar USD oldu. Gerçek kişilerin mevduatı 0,59 milyar USD azalarak 119,77 milyar USD; tüzel kişilerin mevduatı 0,05 milyar USD artarak 73,65 milyar USD oldu. Son verilere göre yabancı mevduatların toplam mevduatlar içindeki payı %48,8 oldu.

Japonya'da sanayi üretimi Ekim ayının ardından Kasım ayında da düşüş gösterdi ve ekonominin 2019'un dördüncü çeyreğinde bir daralma yaşaması olasılığının arttığına işaret etti. Kasım ayında sanayi üretimi bir önceki aya göre yüzde 0,9 azaldı.

Çin'de sanayi şirketlerinin karları Kasım ayında son 8 ayın en hızlı artışını gösterdi.

Ekim ayında karları geçen yılın aynı dönemine göre yüzde 9,9 azalan sanayi şirketleri, Kasım ayında ise karlarını yıllık yüzde 5,4 oranında artışla 593,9 milyar yuana yükseltti.



EUR/USD



Destekler:
1,1080 / 1,1070 / 1,1050

Dirençler:
1,1115 / 1,1130 / 1,1150



USD/TRY



Destekler:
5,9260 / 5,9120 / 5,9090

Dirençler:
5,9410 / 5,9540 / 5,9660



ALTIN



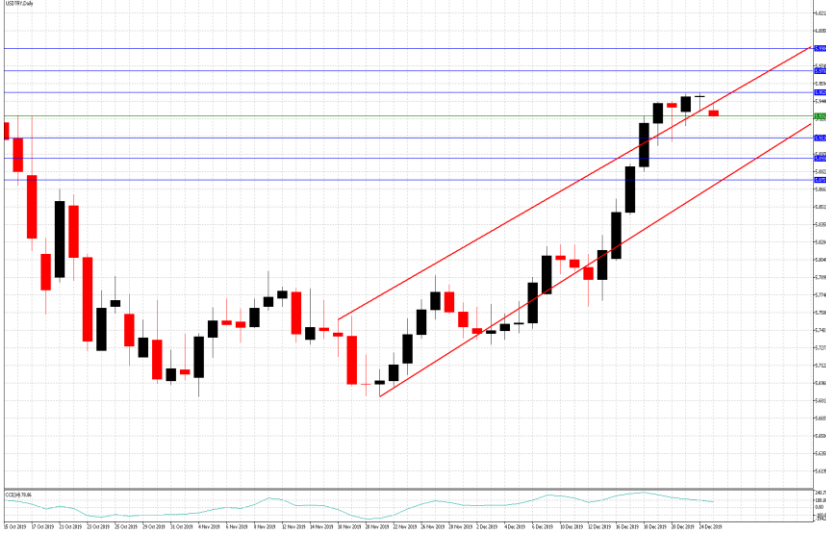
Destekler:
1505 / 1500 / 1495

Dirençler:
1515 / 1520 / 1525



USD/TRY

27 Aralık 2019



Teknik Analiz:

Teknik olarak incelediğimizde, Dolar'ın 5,93 seviyesinde belirleyici olmaya devam ettiği gözlemlendi. Gelebilecek satışlar ile birlikte kurdaki eğilimin aşağı yönlü hareketine devam etmesi durumunda 5,92, 5,90 ve 5,88 seviyeleri takip edilmesi gereken önemli destek seviyeleridir. Gelebilecek olası alımlar ile kurdaki eğilimin yukarı yönlü hareketinde ise 5,95, 5,97 ve 5,99 direnç seviyeleri takip edilebilir.

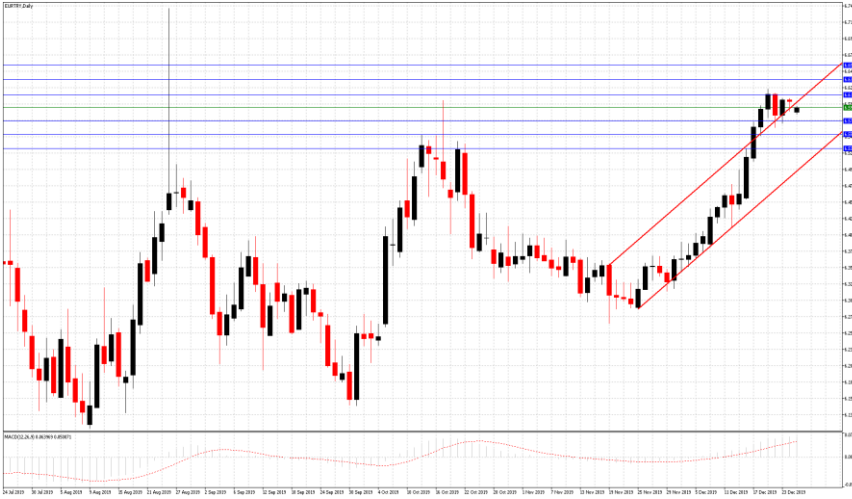
Günün Gelişmeleri

Haftanın dördüncü işlem gününde, Türkiye Cumhuriyet Merkez Bankası verilerine göre Reel Kesim Güven Endeksi'nin Aralık ayında 1,6 artarak 102 seviyesinden 103,6 seviyesine yükselirken, yurtdışında açıklanan Kapasite Kullanım Oranının Aralık ayında yüzde 77,2 seviyesinden yüzde 77,0 seviyesine gerilediği gözlemlendi. Noel tatili sonrası sakin veri akışı devam ederken, ABD'de İşsizlik Maaşı Başvurularının aybaşındaki sert yükselişinden sonra 21 Aralık'ta sona eren haftada 222 bine gerilediği gözlemlendi. Hafta içerisinde karşılıklı gelen açıklamalar doğrultusunda ABD ile Çin arasındaki ticaret gelişmeleri piyasaların yakın takibinde olmaya devam ederken, gün sonunda kurun sınırlı kayıplarını sürdürdüğü gözlemlendi.



EUR/TRY

27 Aralık 2019



Teknik Analiz:

Teknik olarak incelediğimizde, çaprazın 6,59 seviyesinde belirleyici olmaya devam ettiği gözlemlendi. 6,57 destek seviyesinin üzerinde kaldığı sürece yukarı doğru eğilimin devam etmesi durumunda sırası ile 6,61, 6,63 ve 6,65 seviyeleri takip edilmesi gereken önemli direnç seviyeleridir. Gelebilecek olası satışlar ile kurdaki eğilimin aşağı yönlü olmasında ise 6,57, 6,55 ve 6,53 destek seviyeleri takip edilebilir.

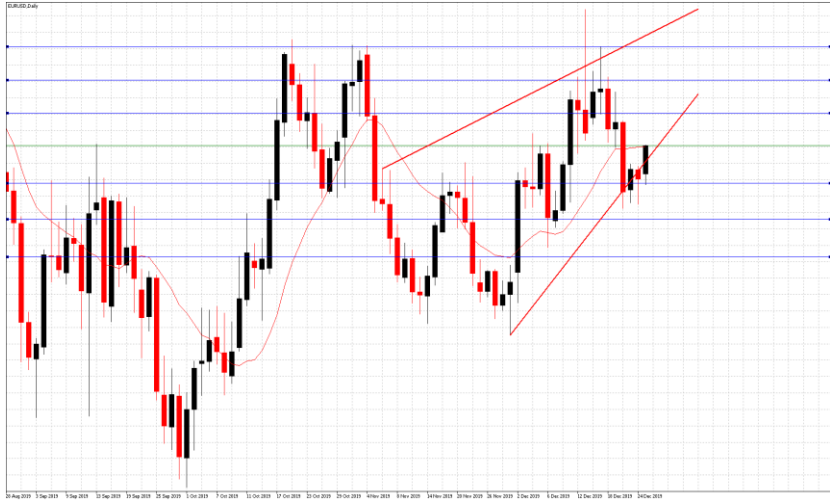
Günün Gelişmeleri:

Haftanın dördüncü işlem gününde Avrupa'da Almanya, Fransa, İngiltere ve İtalya'da Noel ertesi piyasalar kapalı olmaya devam ederken, geçtiğimiz hafta azalan Brexit belirsizliğinin olumlu etkilerinin devam ettiği görüldü. Gün içerisinde, Türkiye Cumhuriyet Merkez Bankası verilerine göre Reel Kesim Güven Endeksi'nin Aralık ayında 1,6 artarak 102 seviyesinden 103,6 seviyesine yükselirken, yurtdışında açıklanan Kapasite Kullanım Oranının Aralık ayında yüzde 77,2 seviyesinden yüzde 77,0 seviyesine gerilediği izlendi. Gün sonunda hafta basından beri yaşanan gelişmeler ve Türk Lirasını baskılayan siyasi riskler ile birlikte çaprazın sınırlı kazançlarını sürdürdüğü takip edildi.



EUR/USD

27 Aralık 2019



Günün Gelişmeleri

Haftanın dördüncü işlem gününde Avrupa'da Almanya, Fransa, İngiltere ve İtalya'da Noel ertesi piyasalar kapalı olmaya devam ederken, geçtiğimiz hafta İngiltere Parlamentosunda yapılan oylama sonucu Brexit belirsizliğinin azalmasının etkileri izlenmeye devam edildi. Noel tatili sonrası sakin veri akışı devam ederken, ABD'de İşsizlik Maaşı Başvurularının aybaşındaki sert yükselişinden sonra 21 Aralık'ta sona eren haftada 222 bine gerilediği gözlemlendi. Hafta içerisinde karşılıklı gelen açıklamalar doğrultusunda ABD ile Çin arasındaki ticaret gelişmeleri piyasaların yakın takibinde olmaya devam ederken, gün sonunda paritenin kazançlarını sürdürdüğü takip edildi.

Teknik Analiz:

Teknik olarak incelediğimizde, paritenin 1,1100 seviyesinde belirleyici olmaya devam ettiği gözlemlendi. 1,1080 destek seviyesinin üzerinde kalmaya devam etmesi durumunda sırası ile 1,1120, 1,1140 ve 1,1170 seviyeleri takip edilmesi gereken önemli direnç seviyeleridir. Paritenin aşağı yönlü harekete geçilmesi durumunda ise 1,1080, 1,1060 ve 1,1040 destek seviyeleri takip edilebilir.



ONS ALTIN

27 Aralık 2019



Günün Gelişmeleri:

Noel tatili sonrası haftanın dördüncü işlem gününde, Altın yatırımcılarının 2020 yılı için pozisyon almaları ile birlikte 1500 dolar üzerinde kalmayı sürdürdüğü gözlemlenirken, hafta içerisinde ABD ile Çin arasındaki ticaret endişelerinin azalmasına rağmen Kuzey Kore'nin füze denemeleri sonrasında ABD ile artan gergin ilişkileri sonrasında Ons Altın'ın gün içerisinde 1513 Dolar seviyesini test ettiği gözlemlendi. Gün sonunda yaşanan gelişmeler ile birlikte Altın'ın kazançlarını sürdürdüğü izlendi.

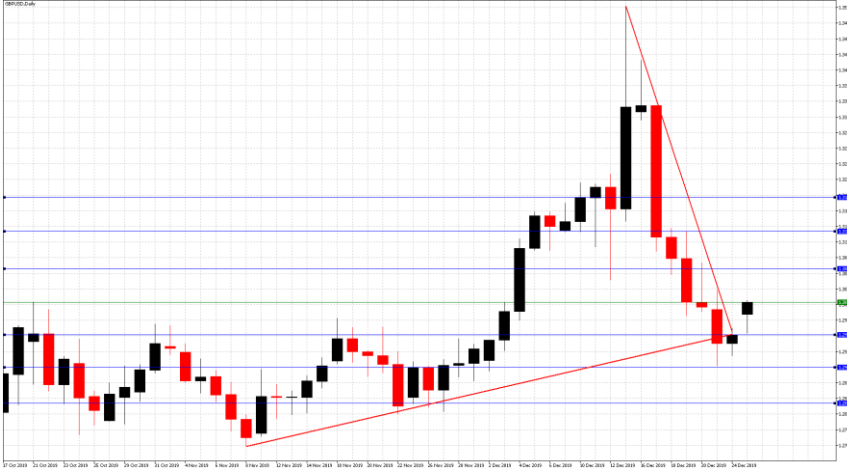
Teknik Analiz:

Teknik olarak incelediğimizde, Ons Altın'ın 1511 Dolar seviyesinde belirleyici olmaya devam ettiği gözlemlendi. Artan talep ile Ons Altın'ın yukarı yönlü hareketine devam etmesi durumunda sırası ile 1515, 1520 ve 1525 seviyeleri takip edilmesi gereken önemli direnç seviyeleridir. Olası bir aşağı yönlü harekete geçiş durumunda ise 1507, 1502 ve 1495 destek seviyeleri kısa vadede takip edilebilir.



GBP/USD

27 Aralık 2019



Teknik Analiz:

Teknik olarak incelediğimizde, GBP/USD paritesinin 1,30 seviyesinde belirleyici olmaya devam ettiği gözlemlendi. 1,2960 destek seviyesinin üzerinde kaldığı sürece gelebilecek alımlar ile paritedeki yukarı yönlü eğilimin devam etmesi durumunda 1,3070, 1,3130 ve 1,3190 takip edilmesi gereken önemli direnç seviyeleridir. Gelebilecek olası satışlar ile paritedeki eğilimin aşağı yönlü hareketinde ise 1,2960, 1,2900 ve 1,2840 destek seviyeleri takip edilmelidir.

Günün Gelişmeleri:

Haftanın dördüncü işlem gününde İngiltere piyasalarının Noel tatili nedeni ile kapalı kalmaya devam ederken, hafta içerisinde, ABD ile Çin arasındaki artan ticaret iyimserliğinin devam eden etkileri sonrasında ABD'nin Kuzey Kore ile arasındaki artan gerginlik takip edilmeye devam edildi. Gün sonunda yaşanan bütün gelişmeler ile birlikte GBPUSD paritesinin sınırlı kazançlarını sürdürdüğü gözlemlendi.



USD/JPY

27 Aralık 2019



Teknik Analiz:

Teknik olarak incelediğimizde, USD/JPY paritesinin 109,60 seviyesinde belirleyici olmaya devam ettiği gözlemlendi. 109,40 destek seviyesinin üzerinde kaldığı sürece yukarı yönlü eğilimin devam etmesi durumunda sırası ile 109,80, 110,10 ve 110,30 seviyeleri takip edilmesi gereken önemli direnç seviyeleridir. Gelebilecek olası satışlar ile paritedeki eğilimin aşağı yönlü olması durumunda ise 109,40, 109,20 ve 108,95 destek seviyeleri takip edilebilir.

Günün Gelişmeleri:

Noel tatili sonrası haftanın dördüncü işlem gününde, gün içerisinde ABD ile Çin arasındaki ticaret iyimserliğinin karşılıklı gelen açıklamalar sonrasında artmaya devam ettiği gözlemlenirken, iki ülke arasındaki ilişkilerin iyileşme sinyalleri sonrası Japon Yeni'ndeki güvenli varlık talebinin azalması ile gün sonunda USDJPY paritesinin sınırlı kazançlarını sürdürdüğü takip edildi.



PETROL WTİ

27 Aralık 2019



Günün Gelişmeleri:

Noel tatili sonrası haftanın dördüncü işlem gününde, ABD özel sektör verilerine göre Ham Petrol stoklarının azalması ve ABD ve Çin arasındaki kısmi ticaret anlaşmasına ilişkin iyimserliğin güçlenmesi ve ticaret savaşını sona erdirmeye umutları ile gün sonunda Petrol'ün kazançlarını art arda üçüncü gününde de sürdürmeye devam ettiği gözlemlendi.

Teknik Analiz:

Teknik olarak incelediğimizde, Ham Petrolün 60,60 Dolar seviyesinde belirleyici olmaya devam ettiği gözlemlendi. 60,10 destek seviyesinin üzerinde kaldığı sürece gelebilecek alımlar ile Ham Petrol'deki yukarı yönlü eğilimin devam etmesi durumunda 61,10, 61,60 ve 62,20 takip edilmesi gereken önemli direnç seviyeleridir. Gelebilecek olası satışlar ile eğilimin aşağı yönlü hareketinde ise 60,10, 59,60 ve 59,00 destek seviyeleri takip edilmelidir.



GÜMÜŞ

27 Aralık 2019



Günün Gelişmeleri:

Noel tatili sonrası haftanın dördüncü işlem gününde, ABD ile Çin arasındaki ticaret endişelerinin azalmasının etkileri ve gün içerisinde görülen kar satışları ile birlikte gün içerisinde Gümüş fiyatlarının gerilediği takip edildi. Yaşanan gelişmeler ve art arda beşinci günündeki yükselişinin ardından gün sonunda, Gümüş'ün kayıplarını sürdürdüğü izlendi.

Teknik Analiz:

Teknik olarak incelediğimizde, Gümüş'ün 17,90 Dolar seviyesinde belirleyici olmaya devam ettiği gözlemlendi. 18,10 direnç seviyesinin altında kaldığı sürece gelebilecek satışlar ile aşağı yönlü eğilimin devam etmesi durumunda 17,70, 17,60 ve 17,40 takip edilmesi gereken önemli destek seviyeleridir. Gelebilecek olası alımlar ile Gümüş'teki eğilimin yukarı yönlü hareketinde ise 18,10, 18,30 ve 18,50 direnç seviyeleri takip edilmelidir.

TEKNİK SEVİYELER	USD/TRY	EUR/TRY	EUR/USD	ALTIN	GBP/USD	USD/JPY	PETROL	GÜMÜŞ
DİRENÇ 3	5,9660	6,6140	1,1150	1525	1,3110	109,90	63,20	18,50
DİRENÇ 2	5,9540	6,6020	1,1130	1520	1,3070	109,80	62,60	18,30
DİRENÇ 1	5,9410	6,5960	1,1115	1515	1,3030	109,70	62,00	18,10
PİVOT	5,9340	6,5890	1,1095	1510	1,2990	109,60	61,50	17,90
DESTEK 1	5,9260	6,5830	1,1080	1505	1,2960	109,50	61,00	17,70
DESTEK 2	5,9120	6,5760	1,1070	1500	1,2920	109,40	60,60	17,50
DESTEK 3	5,9090	6,5650	1,1050	1495	1,2880	109,40	60,20	17,40

EKONOMİK TAKVİM

ZAMAN	ÜLKE	ÖNEM	VERİ	BEKLENTİ	ÖNCEKİ	PERİYOT

AHLATCI YATIRIM ARAŞTIRMA DEPARTMANI TARAFINDAN HAZIRLANMIŞTIR.
BİZİ SEÇTİĞİNİZ İÇİN TEŞEKKÜRLER.

Hazırlayanlar;

Barış ÜRKÜN

Tonguç Erbaş

Araştırma Müdürü

Genel Müdür Yardımcısı

2019 3.Çeyrek Müşteri K/Z Dağılımı: %26.32 Karda / %73.68 Zararda

[f](#) [i](#) [You](#) [t](#) [g+](#) /ahlatciyatirim

www.ahlatciyatirim.com.tr

İSTANBUL / Genel Müdürlük Merkez Ofis

Ahlatcı Yatırım Menkul Değerler A.Ş.
Maslak Mh. Taşyoncası Sk. T4 A Blok, Kat: -1 NO: 256
34485 Sarıyer/İstanbul
Tel: 444 0 968 / 0850 450 00 66
Fax: +90 212 290 21 41
Whatsapp: +90 539 769 63 84
Mail: info@ahlatciyatirim.com.tr
Mersis No: 0010056453000026

ÇORUM / Şube

Ahlatcı Yatırım Menkul Değerler A.Ş.
Eğridere Çarşısı No: 17
Merkez/Çorum
Tel: +90 364 211 10 19
Fax: +90 212 290 21 41
Whatsapp: +90 539 769 63 84
Mail: info@ahlatciyatirim.com.tr