



### RİSKLİ VARLIKLAR BU HAFTA VİRÜS ETKİSİNDEN KURTULABİLECEK mi?

Ulusal Sağlık Komisyonundan yapılan açıklamaya göre, (NHC) ülke geneline yayılan Hubey eyaleti merkezli yeni tip koronavirüs salgınında ölü sayısı 304'e, salgından etkilenenlerin sayısı ise 2 bin 110'unun durumu ağır olmak üzere 14 bin 380'e çıktı. Bununla birlikte salgından etkilenme durumu şüpheli olanların sayısı 19 bin 544 olurken, enfekte vakalarla temasa geçtikleri gerekçesiyle müşahade altına alınanların sayısı 137 bin 594 kişiye ulaştı. Ayrıca bugüne kadar iyileşerek taburcu edilen kişilerin sayısı ise 328'e çıktı. Çin'in Vuhan kentinde ortaya çıkan koronavirüs (2019-nCoV) nedeniyle vatandaşlarını tahliye eden ülkeler arasında Türkiye ile birlikte Bangladeş ve Endonezya da katıldı. Ayrıca Çin anakarası dışında virüs tespit edilen kişi sayısı Hong Kong Özel İdari Bölgesi'nde 14, Makau Özel İdari Bölgesi'nde 7'ye çıktı. Ülke genelindeki toplam can kaybının 294'ü koronavirüsün merkez üssü Hubey eyaletinde gerçekleşirken, eyaletteki kesinleşen koronavirüs vakası ise 9 bin 74 olarak açıklandı. Çin dışında ise Japonya'da 20, Tayland'da 19, Singapur'da 16, Güney Kore'de 12, Avustralya'da 9, Malezya, ABD ve Almanya'da 8'er, Fransa ve Vietnam'da 6'şar, Birleşik Arap Emirlikleri ve Kanada'da 4'er, İngiltere, Rusya ve İtalya'da 2'şer, Nepal, Kamboçya, Sri Lanka, Hindistan, Filipin, Finlandiya, İspanya, İsveç'te birer vaka görüldü. Koronavirüsün görüldüğü kişi sayısı 2003'te SARS virüsünün görüldüğü kişilerin sayısını geçmişti. Şu ana kadar koronavirüs görülme oranında SARS'tan az olduğu gözleniyor. Bunlara ek olarak Çin dışında virüsten ilk ölüm Filipinler'de yaşandı. Çin'de ortaya çıkan bu virüsün küresel ekonomiye olan zararının 160 milyar Dolar olabileceğine dair yorumlar yapılıyor.

Küresel hisse senetleri geçtiğimiz hafta virüs vakaları ve ölüm haberleri, vatandaşlara seyahat etmemelerini söyleyen ülkeler veya Çin'de faaliyet gösteren işletmelerin gelişmelerden etkilendi fakat tüm bunlar Çin endeksleri tatil deyken oldu. Dolayısıyla, yatırımcılarda olası dramatik büyümedeki daralma endişelerine ve işlerdeki kesintilerine nasıl tepki verileceği konusunda geleceğe yönelik bazı korkular var. Çin sermaye piyasası kurulu (CSRC) salgından etkilenen şirketleri desteklemek için vadesi geçmiş hisse rehin sözleşmesi olan şirketlerin uzatma için başvurabileceklerini belirtti ve şirket tahvil yatırımcılarını borç vadelerini uzatma çağrısı yaptı. CSRC aynı zamanda A-hisseleri piyasası için yeni hedge enstrümanları çıkartmayı planlıyor. Ayrıca panik havasının giderilmesine yardımcı olmak amacıyla bugünden itibaren kapanış sonrası vadeli işlemler oturumunun da askıya alınacağı belirtildi. Bunlara ek olarak Çin Merkez Bankası piyasalara 1.2 trilyon Yuan (173.8 milyar dolar) likidite sağlayacak. Böylece bankacılık sistemine sağlanan toplam likiditenin bu likidite hamlesi sonrası geçen yılın aynı dönemine göre 900 milyar yuan (yaklaşık 130 milyar dolar) daha fazla olacağı belirtiliyor. Tüm bu gelişmelere karşılık Çin Yeni Yılı tatilinden sonra açılan Tayvan ve Hong Kong'daki hisse fiyatlarında yaşanan % 5'lik panik satışlar, Çin endekslerinde de kendisini gösterdi ve açılıştan endekslerde %9'a varan düşüşler meydana geldi.

Virüsle birlikte ekonomik görünümün canlılığının göstergelerinden biri olan Bakır fiyatları bir haftaya yakın sürede %10 düştü ve petrol, dördüncü haftada da kayıplara doğru yöneldi. Dünya hisse senetleri son iki hafta içinde 1.2 trilyon dolar kaybetti ve virüsün yayılma hızına dair olumlu bir gelişme olmadığı sürece satış eğiliminin bu hafta da devam edeceği düşünülüyor. Dünyanın iki numaralı ekonomisi olan Çin için büyüme tahminlerindeki düşüşler hızla artıyor, diğer ülkeler için de tahminler yeniden değerlendiriliyor. Ekonomik görünümün canlılığının göstergelerinden biri olan Bakır fiyatları bir haftaya yakın sürede %10 düştü ve petrol, dördüncü haftada da kayıplara doğru yöneldi. Dünya hisse senetleri son iki hafta içinde 1.2 trilyon dolar kaybetti ve virüsün yayılma hızına dair olumlu bir gelişme olmadığı sürece satış eğiliminin bu hafta da devam edeceği düşünülüyor.

Bugün yurtiçinde saat 10'da Ocak ayı enflasyon verisi açıklanacak. Enflasyonda Aralık ayına göre yükseliş bekleniyor.



EUR/USD



**Destekler:**  
1,1080 / 1,1060 / 1,1020

**Dirençler:**  
1,1100 / 1,1120 / 1,1140



USD/TRY



**Destekler:**  
5,9620 / 5,9450 / 5,9220

**Dirençler:**  
6,0000 / 6,0250 / 6,0440



ALTIN



**Destekler:**  
1578 / 1570 / 1564

**Dirençler:**  
1590 / 1597 / 1605



USD/TRY

03 Şubat 2020



### Teknik Analiz:

Teknik olarak incelediğimizde, Dolar'ın 5,98 seviyesinde belirleyici olmaya devam ettiği gözlemlendi. Gelebilecek alımlar ile birlikte kurdaki eğilimin yukarı yönlü hareketine devam etmesi durumunda 6,00, 6,03 ve 6,06 seviyeleri takip edilmesi gereken önemli direnç seviyeleridir. Gelebilecek olası satışlar ile kurdaki eğilimin aşağı yönlü hareketinde ise 5,96, 5,93 ve 5,90 destek seviyeleri takip edilebilir.

### Günün Gelişmeleri:

Haftanın dördüncü işlem gününde, Türkiye Cumhuriyet Merkez Bankası'nın yayımladığı yılın ilk enflasyon takip edilirken, ABD Ticaret Bakanlığı verilerine göre 2019'un son çeyreğinde GSYH yıllıklandırılmış bazda beklentilere paralel olarak yüzde 2,1 artışı takip edilmişti. Haftanın son işlem gününde, yurt içerisinde zayıf ekonomik veri akışı devam ederken, kredi derecelendirme kurumu S&P, Türkiye'nin kredi notunu "B+" görünümünü "Durağan" olarak teyit ettiği gözlemlendi. ABD'de ise Ticaret Bakanlığı'nın verilerine göre kişisel tüketim harcamaları azalırken, kişisel gelirlerin % 0,2, harcamaların % 0,3 arttığı izlendi. Gün içerisinde, Çin'de yayılmaya korona virüsü şiddetine ilişkin küresel piyasalarda tedirginlik devam ederken, gün sonunda takip edilen gelişmeler ve Türk Lirası'nda gözlenen değer kayıpları ile birlikte kurun üçüncü gününde de yukarı yönlü hareketini sürdürdüğü gözlemlendi.



EUR/TRY

03 Şubat 2020



### Teknik Analiz:

Teknik olarak incelediğimizde, çaprazın 6,63 seviyesinde belirleyici olmaya devam ettiği gözlemlendi. 6,60 destek seviyesinin üzerinde kaldığı sürece yukarı doğru eğilimin devam etmesi durumunda sırası ile 6,66, 6,69 ve 6,72 seviyeleri takip edilmesi gereken önemli direnç seviyeleridir. Gelebilecek olası satışlar ile kurdaki eğilimin aşağı yönlü olmasında ise 6,60, 6,57 ve 6,54 destek seviyeleri takip edilebilir.

### Günün Gelişmeleri:

Haftanın son işlem gününde yurt içerisinde zayıf ekonomik veri akışı devam ederken, kredi derecelendirme kurumu S&P, Türkiye'nin kredi notunu "B+" görünümünü "Durağan" olarak teyit ettiği gözlemlendi. Euro Bölgesi'nde ise açıklanan öncü verilere göre büyüme dördüncü çeyrekte bir önceki üç aylık döneme göre mevsim etkisinden arındırılmış olarak yüzde 0,1 seviyesinde 2013'ten bu yana en düşük büyümesini gerçekleştirdiği takip edildi. Çekirdek enflasyon Ocak ayında üç ayın en düşük seviyesine inerek Avrupa Merkez Bankası'nın hedefinden uzaklaşarak yıllık büyüme üçüncü çeyrekteki yüzde 1,2 büyümesinden sonra dördüncü çeyrekte yüzde 1,0 oldu. Gün içerisinde, Çin'de yayılmaya korona virüsü şiddetine ilişkin küresel piyasalarda tedirginlik devam ederken, gün sonunda takip edilen gelişmeler ve Türk Lirası'nda gözlenen değer kayıpları ile birlikte çaprazın üçüncü gününde de yukarı yönlü hareketini sürdürdüğü gözlemlendi.



EUR/USD

03 Şubat 2020



### Teknik Analiz:

Teknik olarak incelediğimizde, paritenin 1,1090 seviyesinde belirleyici olmaya devam ettiği gözlemlendi. 1,1070 destek seviyesinin üzerinde kalmaya devam etmesi durumunda sırası ile 1,1110, 1,1130 ve 1,1150 seviyeleri takip edilmesi gereken önemli direnç seviyeleridir. Paritenin aşağı yönlü harekete geçilmesi durumunda ise 1,1070, 1,1050 ve 1,1020 destek seviyeleri takip edilebilir.

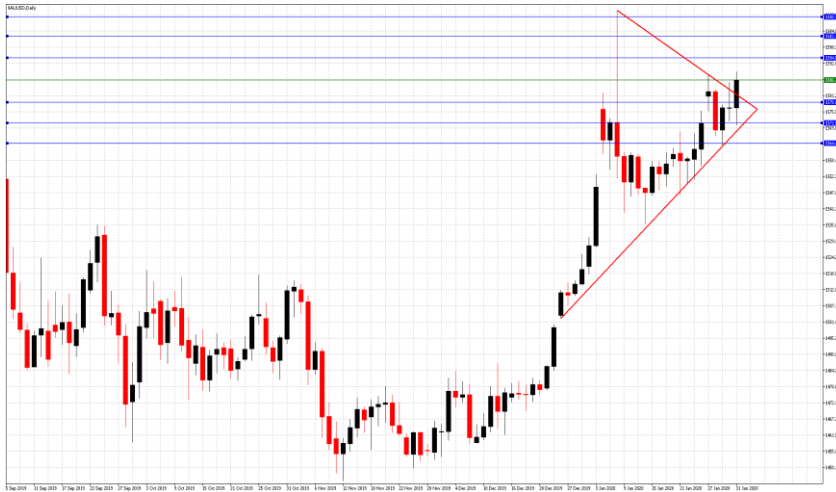
### Günün Gelişmeleri

Haftanın son işlem gününde Euro Bölgesi'nde açıklanan öncü verilere göre büyüme dördüncü çeyrekte bir önceki üç aylık döneme göre mevsim etkisinden arındırılmış olarak yüzde 0,1 seviyesinde 2013'ten bu yana en düşük büyümesini gerçekleştirdiği takip edildi. Çekirdek enflasyon Ocak ayında üç ayın en düşük seviyesine inerek Avrupa Merkez Bankası'nın hedefinden uzaklaşarak yıllık büyüme üçüncü çeyrekteki yüzde 1,2 büyümesinden ardından dördüncü çeyrekte yüzde 1,0 oldu. Gün içerisinde, ABD'de Ticaret Bakanlığı'nın verilerine göre kişisel tüketim harcamaları azalırken, kişisel gelirlerin % 0,2, harcamaların % 0,3 arttığı izlendi. Çin'de yayılmaya korona virüsü şiddetine ilişkin küresel piyasalarda tedirginlik devam ederken, gün sonunda takip edilen gelişmeler ve Dolar'ın majör para birimleri karşısında gözlenen gerilemesini sürdürmesi ile birlikte paritenin ikinci gününde de yukarı yönlü hareketini sürdürdüğü izlendi.



ONS ALTIN

03 Şubat 2020



### Teknik Analiz:

Teknik olarak incelediğimizde, Ons Altın'ın 1586 Dolar seviyesinde belirleyici olmaya devam ettiği gözlemlendi. Artan talep ile Ons Altın'ın yukarı yönlü hareketine devam etmesi durumunda sırası ile 1594, 1602 ve 1610 seviyeleri takip edilmesi gereken önemli direnç seviyeleridir. Olası bir aşağı yönlü harekete geçiş durumunda ise 1578, 1570 ve 1564 destek seviyeleri kısa vadede takip edilebilir.

### Günün Gelişmeleri:

Haftanın son işlem gününde, ABD'de Ticaret Bakanlığı'nın verilerine göre kişisel tüketim harcamaları azalırken, kişisel gelirlerin % 0,2, harcamaların % 0,3 arttığı gözlenirken, Çin'de ortaya çıkan korona virüsünü kontrol altına almak için küresel mücadelenin arttığı bir ortamda yatırımcıların güvenli liman niteliğindeki varlıklara yöneldiği izlenmeye devam edildi. Gün içerisinde Dolar Endeksinde ve ABD on yıllık Tahvil faizlerinde gözlenen sınırlı gerileme ile birlikte gün sonunda kazançlarını üçüncü gününde de sürdürdüğü takip edildi.





GBP/USD

03 Şubat 2020



### Teknik Analiz:

Teknik olarak incelediğimizde, GBP/USD paritesinin 1,3200 seviyesinde belirleyici olmaya devam ettiği gözlemlendi. 1,3150 destek seviyesinin üzerindeki kalıcılığı sürece gelebilecek alımlar ile paritedeki yukarı yönlü eğilimin devam etmesi durumunda 1,3260, 1,3310 ve 1,3370 takip edilmesi gereken önemli direnç seviyeleridir. Gelebilecek olası satışlar ile paritedeki eğilimin aşağı yönlü hareketinde ise 1,3150, 1,3100 ve 1,3040 destek seviyeleri takip edilmelidir

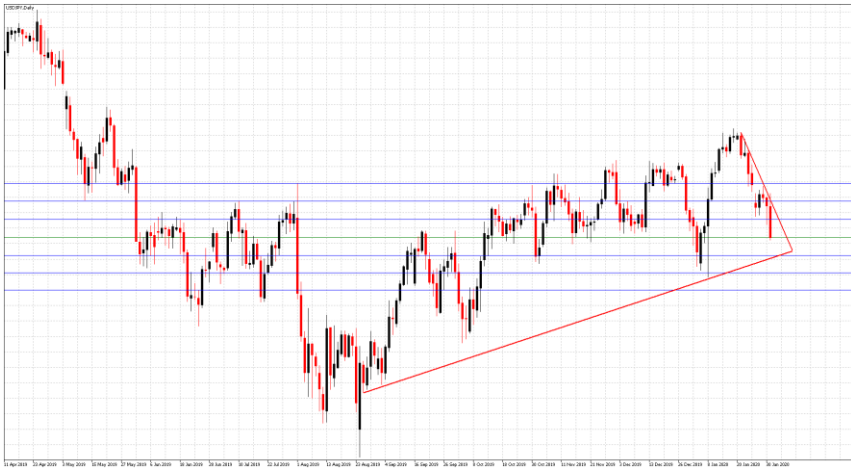
### Günün Gelişmeleri:

Haftanın dördüncü işlem gününde, İngiltere Merkez Bankası faiz oranını beklentiler doğrultusunda % 0.75 olarak değiştirmeyerek sabit tutarken, Banka'nın 2020 büyüme beklentisini %1.25'ten %0.75'e çektiği takip edilmişti. Haftanın son işlem gününde ise İngiltere'nin Avrupa Birliği üyeliği 47 yıl sonra biterken, Başbakan Boris Johnson yeni bir çağın şafağında oldukları açıklamalarında bulundu. Gün içerisinde, ABD'de Ticaret Bakanlığı'nın verilerine göre kişisel tüketim harcamaları azalırken, kişisel gelirlerin % 0,2, harcamaların % 0,3 arttığı izlenirken, Çin'de yayılmaya korona virüsü şiddetine ilişkin küresel piyasalardaki tedirginliği ve takip edilen gelişmeler ile birlikte gün sonunda GBPUSD paritesinin ikinci gününde de yukarı yönlü hareketini sürdürdüğü izlendi.



USD/JPY

03 Şubat 2020



### Teknik Analiz:

Teknik olarak incelediğimizde, USD/JPY paritesinin 108,30 seviyesinde belirleyici olmaya devam ettiği gözlemlendi. 108,60 direnç seviyesinin altında kaldığı sürece aşağı yönlü eğilimin devam etmesi durumunda sırası ile 108,00, 107,70 ve 107,40 seviyeleri takip edilmesi gereken önemli destek seviyeleridir. Gelebilecek olası alımlar ile paritedeki eğilimin yukarı yönlü olması durumunda ise 108,60, 108,90 ve 109,20 direnç seviyeleri takip edilebilir.

### Günün Gelişmeleri:

Haftanın dördüncü işlem gününde ABD Ticaret Bakanlığı verilerine göre 2019'un son çeyreğinde GSYH yıllıklandırılmış bazda beklentilere paralel olarak yüzde 2,1 artışı gözlemlenmişti. Haftanın son işlem gününde ise Çin'de ortaya çıkan korona virüsünü kontrol altına almak için küresel mücadelenin arttığı bir ortamda yatırımcıların güvenli liman niteliğindeki varlıklara yöneldiği izlenmeye devam edildi. Gün içerisinde Dolar Endeksinde ve ABD on yıllık Tahvil faizlerinde gözlenen sınırlı gerileme ile birlikte gün sonunda USDJPY paritesinin kayıplarını üçüncü gününde de sürdürdüğü gözlemlendi.



**PETROL WTI**

**03 Şubat 2020**



**Teknik Analiz:**

Teknik olarak incelediğimizde, Ham Petrolün 51,50 Dolar seviyesinde belirleyici olmaya devam ettiği gözlemlendi. 52,30 direnç seviyesinin altında kaldığı sürece gelebilecek satışlar ile Ham Petrol'deki aşağı yönlü eğilimin devam etmesi durumunda 50,90, 50,20 ve 49,40 takip edilmesi gereken önemli destek seviyeleridir. Gelebilecek olası alımlar ile eğilimin yukarı yönlü hareketinde ise 52,30, 52,90 ve 53,60 direnç seviyeleri takip edilebilir.

**Günün Gelişmeleri:**

Haftanın dördüncü işlem gününde ABD Enerji Enformasyon İdaresi'nin ülkedeki ticari ham petrol stoklarının yüzde 0,8 artışla 431,7 milyon varile yükseldiğini açıklarken, Petrol İhraç Eden Ülkeler Topluluğu üyelerinin petrol fiyatlarının korona virüs salgınının talebe darbe vuracağı endişeleri ile düşmesinin ardından gelecek ay acil toplantı yapmayı değerlendirdiği takip edilmişti. Haftanın son işlem gününde ise Çin'de başlayan virüs salgınının talep görünümünü olumsuz etkilemesinden dolayı Mayıs ayından bu yana en kötü aylık performansını gerçekleştirmeye yönelmesi ile üçüncü günün sonunda da aşağı yönlü hareketini sürdürdüğü izlendi.



**GÜMÜŞ**

**03 Şubat 2020**



**Teknik Analiz:**

Teknik olarak incelediğimizde, Gümüş'ün 18,00 Dolar seviyesinde belirleyici olmaya devam ettiği gözlemlendi. 17,85 destek seviyesinin üzerinde kaldığı sürece gelebilecek alımlar ile yukarı yönlü eğilimin devam etmesi durumunda 18,20, 18,40 ve 18,60 takip edilmesi gereken önemli direnç seviyeleridir. Gelebilecek olası satışlar ile Gümüş'teki eğilimin aşağı yönlü hareketinde ise 17,85, 17,60 ve 17,40 destek seviyeleri takip edilmelidir.

**Günün Gelişmeleri:**

ABD'de Ticaret Bakanlığı'nın verilerine göre kişisel tüketim harcamaları azalırken, kişisel gelirlerin % 0,2, harcamaların % 0,3 arttığı gözlemlenirken, Çin'de ortaya çıkan korona virüsünü kontrol altına almak için küresel mücadelenin arttığı bir ortamda yatırımcıların güvenli liman niteliğindeki varlıklara yöneldiği izlenmeye devam edildi. Gün içerisinde Dolar Endeksinde ve ABD on yıllık Tahvil faizlerinde gözlenen sınırlı gerileme ile birlikte Gümüş'ün üçüncü günün sonunda da yukarı yönlü hareketini sürdürdüğü takip edildi.

TEKNİK SEVİYELER	USD/TRY	EUR/TRY	EUR/USD	ALTIN	GBP/USD	USD/JPY	PETROL	GÜMÜŞ
DİRENÇ 3	6,0440	6,6840	1,1140	1605	1,3360	108,80	53,00	18,40
DİRENÇ 2	6,0250	6,6620	1,1120	1597	1,3300	108,65	52,40	18,20
DİRENÇ 1	6,0000	6,6450	1,1100	1590	1,3240	108,50	51,70	18,05
PİVOT	<b>5,9810</b>	<b>6,6260</b>	<b>1,1080</b>	<b>1584</b>	<b>1,3170</b>	<b>108,40</b>	<b>51,10</b>	<b>17,90</b>
DESTEK 1	5,9620	6,6050	1,1060	1578	1,3120	108,25	50,70	17,70
DESTEK 2	5,9450	6,5840	1,1040	1570	1,3060	108,10	50,10	17,50
DESTEK 3	5,9220	6,5590	1,1020	1564	1,3000	108,00	49,50	17,30

### EKONOMİK TAKVİM

ZAMAN	ÜLKE	ÖNEM	VERİ	BEKLENTİ	ÖNCEKİ	PERİYOT
10:00	Türkiye	***	TÜFE	11,86%	11,84%	Ocak
10:00	Türkiye	**	ÜFE		7,36%	Ocak
10:00	Türkiye	**	İmalat PMI Endeksi		49,50	Ocak
12:00	Euro Bölgesi	**	İmalat PMI Endeksi	47,8	46,3	Ocak
12:30	İngiltere	**	İmalat PMI Endeksi	49,8	49,8	Ocak
18:00	ABD	***	ISM İmalat PMI Endeksi	48,5	47,2	Ocak

AHLATCI YATIRIM ARAŞTIRMA DEPARTMANI TARAFINDAN HAZIRLANMIŞTIR.  
BİZİ SEÇTİĞİNİZ İÇİN TEŞEKKÜRLER.

Hazırlayanlar;

Barış ÜRKÜN

Tonguç Erbaş

Araştırma Müdürü

Genel Müdür Yardımcısı

2019 4.Çeyrek Müşteri K/Z Dağılımı: %38.24 Karda / %61.76 Zararda



/ahlatciyatirim

www.ahlatciyatirim.com.tr

#### İSTANBUL / Genel Müdürlük Merkez Ofis

Ahlatcı Yatırım Menkul Değerler A.Ş.

Maslak Mh. Taşyoncası Sk. T4 A Blok, Kat: -1 NO: 256

34485 Sarıyer/İstanbul

Tel: 444 0 968 / 0850 450 00 66

Fax: +90 212 290 21 41

Whatsapp: +90 539 769 63 84

Mail: info@ahlatciyatirim.com.tr

Mersis No: 0010056453000026

#### ÇORUM / Şube

Ahlatcı Yatırım Menkul Değerler A.Ş.

Eğridere Çarşısı No: 17

Merkez/Çorum

Tel: +90 364 211 10 19

Fax: +90 212 290 21 41

Whatsapp: +90 539 769 63 84

Mail: info@ahlatciyatirim.com.tr

Burada yer alan yatırım bilgi, yorum ve tavsiyeler yatırım danışmanlığı kapsamında değildir. Yatırım danışmanlığı hizmeti, yetkili kuruluşlar tarafından kişilerin risk ve getiri tercihleri dikkate alınarak kişiye özel sunulmaktadır. Burada yer alan yorum ve tavsiyeler ise genel niteliktedir. Bu tavsiyeler mali durumunuz ile risk ve getiri tercihlerinize uygun olmayabilir. Bu nedenle, sadece burada yer alan bilgilere dayanılarak yatırım kararı verilmesi beklentilerinize uygun sonuçlar doğurmayabilir.