



PIYASALAR BU HAFTA YOĞUN VERİ AKIŞINI TAKİP EDECEK...

Geçen haftanın son işlem gününde ABD'den gelen çekirdek PCE sonuçları yakından takip edildi. ABD'de çekirdek enflasyon, 25 yılın en yüksek seviyesi olan % 3.1'e yükseldi. Son dönemde FED her ne kadar enflasyona geçici dese de rakamsal değerlendirmede enflasyonun yükselişte olduğu ortada. Örneğin %4,2 ile genel enflasyon 2008'den bu yana en yüksek seviyesinde seyrediyor. ABD'de ithalat ve ihracat fiyatlarının da artmaya devam ettiği gözleniyor. Küresel boyutta incelediğimizde ise emtia fiyatlarının yükselişi sürüyor. Salgın etkisinden Dünya olarak kurtulmaya başladığımızın emarelerinin olduğu ortamda ülkeler normale dönmeye başladıkça ertelenmiş tüketim, hizmet talebi vb. tüketim artışı sağlanan güçlü desteklerle oluşan likidite bolluğu ile bakılırsa enflasyonun yükselişi sürecek gibi görünüyor. FED'in ise görünüm bu şekilde olursa geçici ifadesini ne zaman değiştirmeye başlayacağı daha fazla merak edilip fiyatlanmaya da devam edecektir. Sonuç olarak buradan piyasaların önümüzdeki dönemde algılarının tahvil alımlarının ne zaman azaltılmaya başlanacağına doğru açık kalmaya devam edeceğini ve fiyatlamaların buna daha fazla duyarlı olabileceği sonucu çıkarılabilir. Bu hafta ABD'den gelecek tarım dışı istihdam veri setinde istihdamdaki artış ve ücret artışının şiddeti bu konudaki en yakından izlenecek sonuçlar olacak.

Bu hafta yurt içinde enflasyon sonuçları Perşembe günü açıklanacak. Mayıs ayında tam kapanma nedeniyle veri toplama güçlükleri nispeten daha düşük bir enflasyon artışı getirebilir. Fakat yine de artış eğiliminin devam etmesi yukarıda açıkladığımız nedenlerle sürecek gibi görünüyor. Çekirdek enflasyon, gıda enflasyonu, enerji fiyatları artışları Türk Lirası'nın gidişatı ve TCMB'nin alacağı kararlar açısından piyasaların yakından takibi altında olacak. Bugün ise ilk çeyrek büyüme sonucunun %6 civarında gelmesi bekleniyor. Öncü göstergeler büyümede bu sonucun gelebileceğine dair beklentileri güçlendirmişti.

ABD'nin ekonomik toparlanması ne kadar hızlı? Cuma günü ABD tarım dışı istihdam raporu, bu tartışmaya ışık tutacak. Nisan ayında, ABD'deki istihdam artışı, işçi ve hammadde kıtlığı nedeniyle beklenmedik bir şekilde yavaşlamıştı. Tarım dışı istihdam artışı 1 milyona yakın tahminlere kıyasla yalnızca 266.000 kişi olarak açıklanmıştı. İstihdam konusundaki iyimserlik, artan enflasyon ve azalan hükümet mali desteğine ilişkin endişeleri dengeleyerek Mayıs ayı ABD tüketici güvenini 14 ayın en yüksek seviyesine çıkardı. Mayıs ayı için 650.000 artış öngörülüyor. Güçlü veriler, Fed'in beklenenden daha erken tahvil alımı azaltımına başlamasına ilişkin endişeleri yeniden gündeme getirebilir.

Avrupa'da ise Salı günü Euro bölgesi flaş enflasyonu, bir sonraki Avrupa Merkez Bankası toplantısı yaklaşırken kesinlikle dikkat çekecek. Güçlü veriler, yeni bir enflasyonist dönemin başladığına dair heyecan veya korku uyandırabilir. ECB Baş Ekonomisti Philip Lane, enflasyonun geri döndüğü yorumlarına karşı çıkarak, işgücü piyasalarının kriz öncesi seviyelere dönmemesinin yıllar alacağını ve toparlanmayı güvence altına almak için hala teşvikin gerekli olduğunu vurguladı.

Haftanın ilk işlem gününde Asya'da Tayvan dışında Japonya ve Hong Kong'da endekslerin ekside hareket ettiği gözleniyor. ABD vadeliinde ise yatay hafif pozitif görünüm hakim. Endeksin de güne yatay bir başlangıç yapmasını bekliyoruz.



EUR/USD



Destekler:
1,2180 / 1,2150 / 1,2135

Dirençler:
1,2215 / 1,2240 / 1,2260



USD/TRY



Destekler:
8,5500 / 8,4500 / 8,4000

Dirençler:
8,6000 / 8,6500 / 8,7000



ALTIN



Destekler:
1895 / 1885 / 1875

Dirençler:
1915 / 1920 / 1930



USD/TRY

31 Mayıs 2021

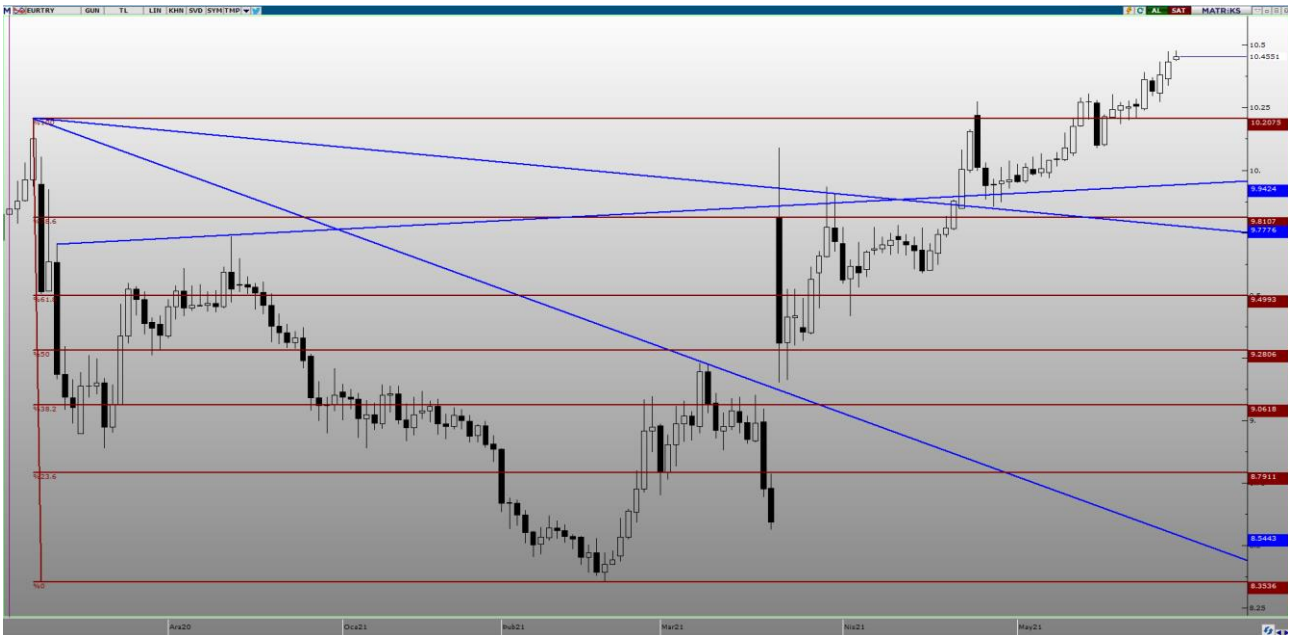


Geçtiğimiz hafta Dolar Endeksinde görülen yatay seyre rağmen DolarTL 8,61'i göerek rekor tazeledi. ABD'li yatırım fonunun Türkiye'deki faaliyetlerine son vermesi kurdaki hareketlilikte etkili oldu. Bugün açıklanacak olan Türkiye 1. Çeyrek büyüme verisi yakından takip edilecek. Yaşanan gelişmeler çerçevesinde yukarı yönlü hareketin devam etmesi beklenen kurda 8,60 ve 8,65 TL direnç seviyeleri önem arz ediyor. Olası satışların görülmesi durumunda ise 8,55 ve 8,45 TL destek seviyeleri test edilmesi bekleniyor.



EUR/TRY

31 Mayıs 2021



Euro değer kazanımını sürdürürken kur rekor tazelemeye devam ediyor. Gün içerisinde Türkiye 1.çeyrek büyüme verisi takip edilecekken yarın açıklanacak olan Euro bölgesi TÜFE verisi önem arz ediyor. Geçtiğimiz hafta açıklan Euro bölgesi ekonomik güven endeksi beklentilere paralel 114.5 olarak açıklandı. Yukarı yönlü hareketine devam etmesi beklenen kurda 10,50 ve 10, 60 direnç seviyelerinin takip edilmesi gerekiyor. Olası satış baskısının görülmesi durumunda ise 10,40 ve 10,35 destek seviyeleri önemini koruyor.



EUR/USD

31 Mayıs 2021



Dolar endeksinde görülen geri çekilmeye rağmen hafta boyunca yatay seyrine devam eden paritede önemli fiyat seviyesi 1,22'nin hemen altında işlem görmeye devam ediyor. Yarın açıklanacak olan Avrupa Bölgesi enflasyon verisi piyasalar açısından önemini koruyor. ABD'de açıklanan büyüme rakamları beklentiye paralel olarak gerçekleşirken 1. Çeyrekte büyüme yüzde 6,4 oldu. New York Times'ta çıkan habere göre ABD başkanı Joe Biden'ın altyapı paketi 6 Trilyon Doları aşacak. Teknik açıdan inceleyecek olursak, yukarı yönlü hareketin devam etmesi halinde 1,2215 ve 1,2240 direnç seviyelerinin takip edilmesi gerekirken satış baskısının devam etmesi halinde ise 1,2180 ve 1,2150 destek seviyelerinin test edilmesi gerekiyor.



ONS ALTIN

31 Mayıs 2021

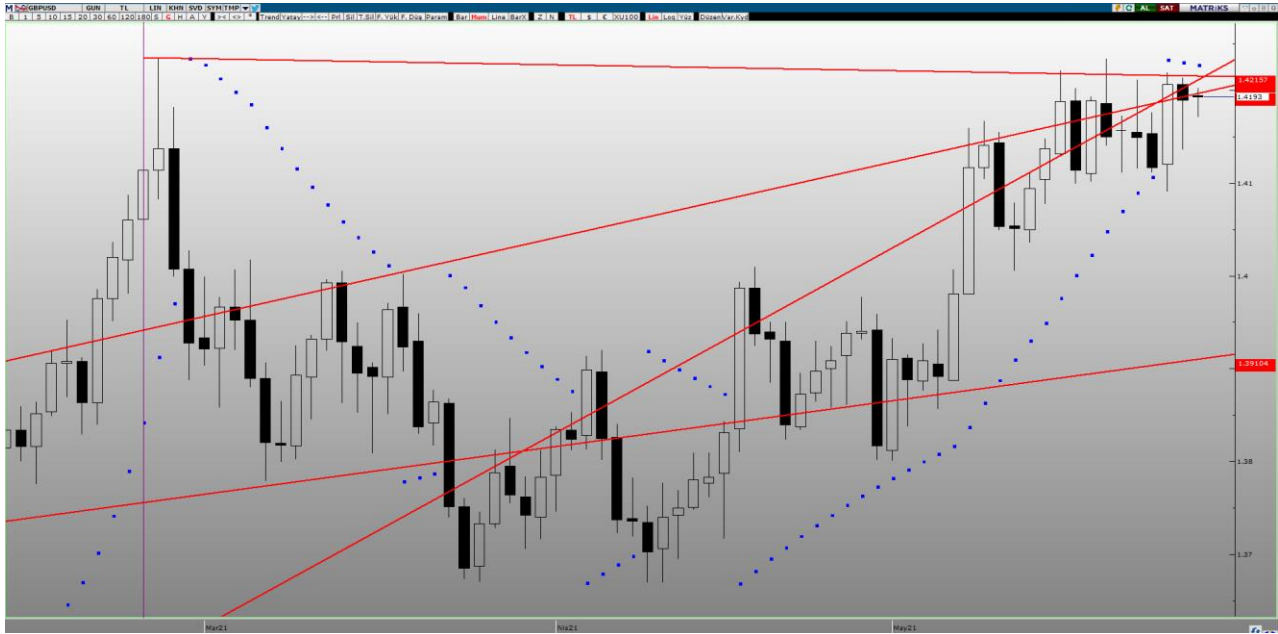


Dolar Endeksindeki yatay seyirle birlikte yükselişine devam eden Ons Altın'da ABD 10 yıllık tahvil getirilerinde 1,60 seviyesinin görülmesi satış baskısını artırdı. Açıklanan ABD büyüme verisi beklentilere paralel olarak yüzde 6,4 olarak açıklanırken gözler 16 Haziran'da gerçekleştirilecek FOMC toplantısına çevrildi. Teknik açıdan incelendiğinde yukarı yönlü hareketin devam etmesi durumunda 1915 ve 1920\$ direnç seviyelerinin takip edilmesi gerekiyor. Satış baskının görülmesi durumunda ise 1895 ve 1885\$ destek seviyeleri yakından izlenecek.



GBP/USD

31 Mayıs 2021



ABD'de büyüme beklentilere paralel 1. Çeyrekte yüzde 6,4 olarak gerçekleşirken Dolar endeksindeki yatay seyir devam ediyor. Bu hafta açıklanacak İngiltere ve ABD PMI verileri ekonomik aktivitenin son halini yansıtacakken ABD tarım dışı istihdam fiyatlamalarda oynaklığa neden olabilir. Yukarı yönlü hareketine devam etmesi beklenen paritede olası yukarı yönlü hareketin oluşması durumunda halinde 1,4215 ve 1,4240 direnç seviyelerinin takip edilmesi gerekiyor. Aşağı yönlü seyrin oluşması durumunda ise 1,4165 ve 1,4137 destek seviyeleri önem arz ediyor.



USD/JPY

31 Mayıs 2021

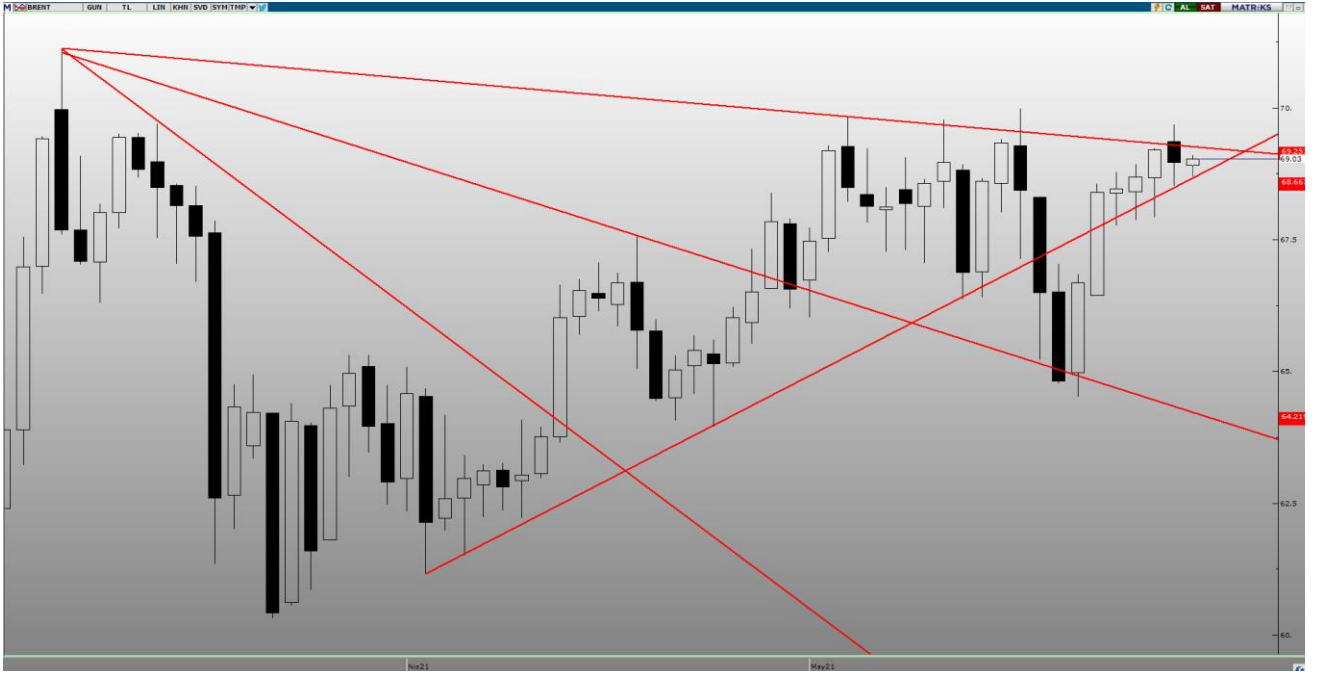


Japonya'da Covid-19 kapsamında alınan OHAL kararları 20 Haziran'a kadar uzatılırken hükümet aşılamanın hız kazandırılmasına yönelik çalışmaların arttığını belirtti. Japonya hükümeti, tüketim harcamaları ve işletme koşullarına yönelik görünüm beklentisini düşürdü. Japonya'da açıklanan işsizlik oranı Nisan ayında hafif yükselerek yüzde 2,8 olarak gerçekleşti. Teknik açıdan bakılacak olursa, yukarı yönlü hareketini sürdürmesi durumunda 109,90 ve 110,50 direnç seviyeleri takip edilecek. Satış baskısının oluşması durumunda ise 109,50 ve 109,20 destek seviyelerinin test edilmesi bekleniyor.



BRENT PETROL

31 Mayıs 2021



ABD – İran görüşmelerinin olumlu ilerlemesi ile iyimser seyrin devam ediyor. Japonya Petrol Birliği Başkan'ının yaptığı açıklamada anlaşmanın doğrulanmasıyla Japonya, 3 ay içinde İran'dan petrol ithal etmeye başlayabilir. Teknik açıdan bakılacak olursa, yukarı yönlü hareketine devam etmesi beklenen Brent Petrol'de 69,40 ve 69,76 \$ direnç seviyelerinin takip edilmesi gerekiyor. Yaşanan gelişmelerle beraber aşağı yönlü bir seyrin oluşması halinde ise 68,70 ve 68,35 \$ destek seviyeleri önem arz ediyor.



GRAM ALTIN

31 Mayıs 2021



Ons Altın, tekrardan 1900\$ seviyesi üzerini görmesi ve Dolar/TL' kurundaki yukarı yönlü hareketin hızlanmasıyla birlikte Gram Altın'da 525 TL seviyeleri görüldü. Siyasetin yoğun gündem maddeleri ile döviz kurundaki artışın devam etmesi Gram Altın tarafında olumlu seyrin devam etmesi bekleniyor. Gram Altın'da yukarı yönlü hareketin devam etmesi durumunda 530 ve 535 TL direnç seviyelerinin takip edilmesi gerekirken aşağı yönlü bir hareketin olması durumunda ise 520 ve 510 TL destek seviyeleri aşağı yönlü hareket için önem arz ediyor.

EKONOMİK TAKVİM

ZAMAN	ÜLKE	ÖNEM	VERİ	BEKLENTİ	ÖNCEKİ	PERİYOT
10:00	Türkiye	**	Gayri Safi Yurtiçi Hasıla (GSYİH) (Yıllık)	6,7%	5,9	1.Çeyrek
15:00	Almanya	**	Almanya Tüketici Fiyat Endeksi (TÜFE) (Aylık)	0,3%	0,7%	Mayıs
15:00	Almanya	**	Almanya Tüketici Fiyat Endeksi (TÜFE) (Yıllık)	2,3%	2,0%	Mayıs

AHLATCI YATIRIM ARAŞTIRMA DEPARTMANI TARAFINDAN HAZIRLANMIŞTIR.
BİZİ SEÇTİĞİNİZ İÇİN TEŞEKKÜRLER.

Hazırlayanlar;

Barış ÜRKÜN

Tonguç Erbaş

Araştırma Müdürü

Genel Müdür Yardımcısı

2021 1.Çeyrek Müşteri K/Z Dağılımı: %26,23 Karda / %73,77 Zararda



/ahlatciyatirim

www.ahlatciyatirim.com.tr

İSTANBUL / Genel Müdürlük Merkez Ofis

Ahlatcı Yatırım Menkul Değerler A.Ş.

Maslak Mh. Taşyoncası Sk. T4 A Blok, Kat: -1 NO: 256

34485 Sarıyer/İstanbul

Tel: 444 0 968 / 0850 450 00 66

Fax: +90 212 290 21 41

Whatsapp: +90 539 769 63 84

Mail: info@ahlatciyatirim.com.tr

Mersis No: 0010056453000026

ÇORUM / Şube

Ahlatcı Yatırım Menkul Değerler A.Ş.

Eğridere Çarşısı No: 17

Merkez/Çorum

Tel: +90 364 211 10 19

Fax: +90 212 290 21 41

Whatsapp: +90 539 769 63 84

Mail: info@ahlatciyatirim.com.tr