



YURTIÇİ PİYASALAR ABD İLE İLİŞKİLERİ, YURTDIŞI PİYASALAR İSE TİCARET GELİŞMELERİNİ İZLİYOR..

Haftanın ilk işlem gününde yurtiçi piyasalar ABD başkanı Trump ile Erdoğan arasında gerçekleşmesi beklenen görüşmeye odaklı olmaya devam etti. Bu görüşme öncesi tarafları baskı altına almak için etkili olabilecek bazı haberler de geliyor. ABD ulusal güvenlik danışmanı Robert C. O'Brien, dünkü açıklamasında ABD Kongresi'nin Türkiye'ye yönelik yaptırım kararı almaya hazır olduğunu belirtti. O'Brien, ABD Kongresi'nin Türkiye'nin S-400'lerin alımından vazgeçmemesi durumunda Türkiye'ye yönelik yaptırım kararı almaya hazır olduğunu ve bu konunun ziyaret sırasında ABD Başkanı Donald Trump tarafından dile getirileceğini belirtti. Böylece uzun zamandır gündemde olmaya S-400 meselesi tekrar ısıtılıp ortaya konmuş oldu. Yurtiçi piyasalara baktığımızda ise bu gelişmeye ilişkin önemli bir fiyatlamanın oluşmadığı gözlemlendi. Yurtiçi varlıkların daha ziyade dış gelişmelere dayalı fiyatlamalara daha meyilli olduğunu söyleyebiliriz.

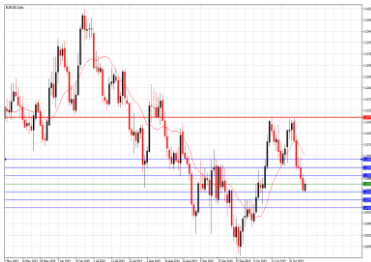
13 Kasım'ın bir başka özelliği ise ABD başkanı Trump'ın azil soruşturması kapsamında yaşanacak. 13 Kasım, Erdoğan'ın Beyaz Saray'da ağırlandacağı gün olması dışında, Trump'ın azil soruşturmasının halka açık oturumlarının başlayacağı gün olma özelliği de taşıyor. 13 Kasım Çarşamba günü ilk olarak Amerika Dışişleri Bakanlığı'nda Müsteşar Yardımcısı George Kent ve Ukrayna Büyükelçiliği görevini vekaleten yürüten William Taylor Temsilciler Meclisi'nde ifade verecek. Aynı güne denk gelen bu iki olayda Trump'ın Erdoğan görüşmesini bir koz olarak mı kullanacağı ya da bu durumu bir baskı unsuru olarak mı değerlendireceği fiyatlamların yönü açısından önemli olabilir. Genel olarak ikilinin görüşmelerinden sonra pozitif açıklamalar geliyor.

Aynı zamanda dün gelen haberlere göre AB dışişleri bakanları, Kıbrıs açıklarında doğalgaz sondaj çalışmaları yapan Türkiye'ye karşı ekonomik yaptırımlar için yasal çerçeve üzerinde anlaşta. Seyahat yasakları ve varlıkların dondurulması gibi önlemler içermesi öngörülen yaptırım listesine, yaptırım öngörülen kişilerin adları sonradan eklenecek. Yaptırım kararının, "Doğu Akdeniz'de yetkisiz gerçekleştirilen hidrokarbon faaliyetlerine karışan ya da bu faaliyetlerden sorumlu kişi ve kuruluşlara yaptırım uygulanmasını mümkün kılacağı" kaydedildi. Dışişleri Bakanlığı ise Avrupa Birliği (AB) Dış İlişkiler Konseyi'nin Türkiye'nin Doğu Akdeniz'deki faaliyetlerine ilişkin yaptırım kararı almasına yönelik bir açıklama yayımladı. Bakanlık açıklamasında, Doğu Akdeniz'de yürütülen sondaj faaliyetlerine aynen devam edileceği belirtildi. Piyasalara baktığımızda Avrupa Borsaları, ABD Başkanı Donald Trump'ın ülkesinin Çin'e uyguladığı ek vergileri kaldırma konusundaki haberlerin doğru olmadığına dair ifadelerinin ardından Fransa CAC 40 endeksi hariç düşüşle kapandı. İtalya'da FTSE MIB 30 endeksi ise yüzde 0,19 değer kaybederek 23.489,93 puana, Almanya'da DAX 30 endeksi yüzde 0,23 düşüşle 13,198,97 puana geriledi.

ABD borsaları ise yine ABD-Çin ticaret gelişmelerine dayalı nedenlerle günü negatif tarafta tamamladı. ABD'de endeksler önceki gün %0,25'e yaklaşan düşüşler yaşadı. Bugün Almanya ve AB'de Kasım ayı ZEW endeksi verisi takip edilecek. Beklenti -13,2



EUR/USD



Destekler:

1,1005 / 1,0990 / 1,0975

Dirençler:

1,1045 / 1,1055 / 1,1085



USD/TRY



Destekler:

5,7560 / 5,7415 / 5,7170

Dirençler:

5,7910 / 5,8100 / 5,8290



ALTIN



Destekler:

1449 / 1444 / 1439

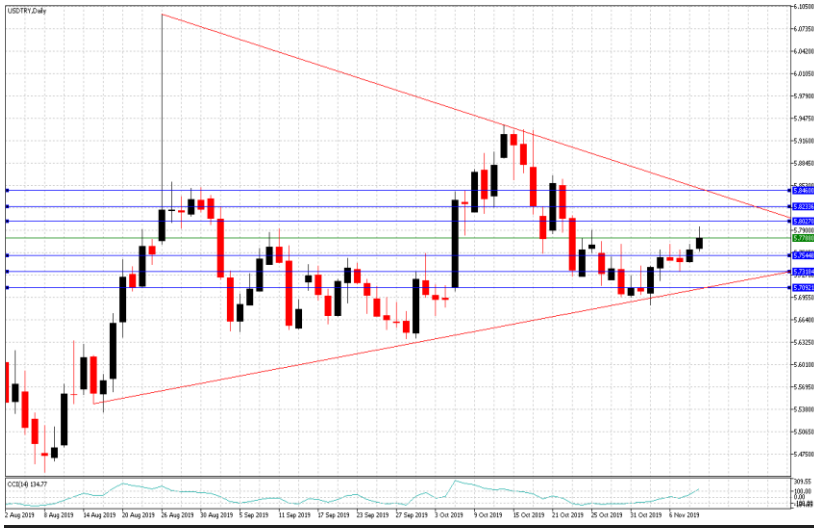
Dirençler:

1460 / 1468 / 1474



USD/TRY

12 Kasım 2019



Teknik Analiz:

Teknik olarak incelediğimizde, Dolar'ın 5,77 seviyesinde belirleyici olmaya devam ettiği gözlemlendi. Gelebilecek alımlar ile birlikte kurdaki eğilimin yukarı yönlü hareketine devam etmesi durumunda 5,80, 5,82 ve 5,85 seviyeleri takip edilmesi gereken önemli direnç seviyeleridir. Gelebilecek olası satışlar ile kurdaki eğilimin aşağı yönlü hareketinde ise 5,75, 5,73 ve 5,70 destek seviyeleri takip edilebilir.

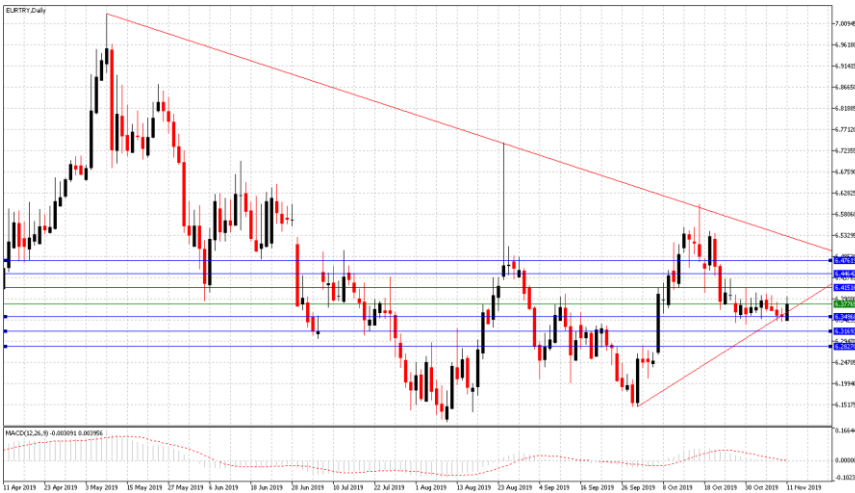
Günün Gelişmeleri:

Haftanın ilk işlem gününde siyasi ve jeopolitik risklerin etkisi ile Türk varlıkları üzerindeki baskılar izlenmeye devam edildi. Gün içerisinde zayıf veri akışı devam ederken, ABD Başkanı Donald Trump, Çin ile ticaret görüşmelerinin "çok iyi" gittiğini ve Pekin'in anlaşmayı kendisinden daha çok istediğini vurgularken, ABD'nin Çin'e uyguladığı ek vergileri kaldırma yönündeki haberlerin doğru olmadığını söyledi. Piyasalar 13 Kasım'da Washington'da Cumhurbaşkanı Erdoğan ile ABD Başkanı Trump'ın yapacakları görüşmeye odaklandığı görülürken, gün sonunda 5,79-5,76 seviyeleri arasında hareket eden Dolar'ın artan ticaret iyimserliği ile Türk Lirası karşısında kazançlarını haftanın ikinci işlem gününe hızlandırdığı izlendi.



EUR/TRY

12 Kasım 2019



Teknik Analiz:

Teknik olarak incelediğimizde, kurun 6,36 seviyesinde belirleyici olmaya devam ettiği gözlemlendi. 6,34 destek seviyesinin üzerinde kaldığı sürece yukarı doğru eğilimin devam etmesi durumunda sırası ile 6,39, 6,42 ve 6,45 seviyeleri takip edilmesi gereken önemli direnç seviyeleridir. Gelebilecek olası satışlar ile kurdaki eğilimin aşağı yönlü olmasında ise 6,34, 6,31 ve 6,28 destek seviyeleri takip edilebilir.

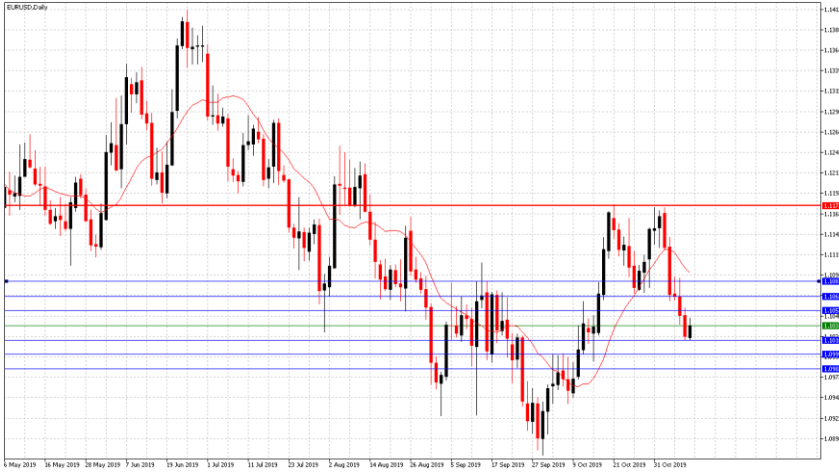
Günün Gelişmeleri:

Haftanın ilk işlem gününde Avrupa Birliği'nde sakin veri akışı devam ederken, İngiltere'de açıklanan büyüme verisinin ertelenen Brexit öncesi resesyona girmekten kurtularak yüzde 0,3 olarak büyüdüğü gözlemlendi. Yurtiçinde ise siyasi ve jeopolitik risklerin Türk varlıkları üzerindeki baskıları izlenmeye devam edilirken, piyasalar bu hafta içi açıklanacak verilere ve 13 Kasım'da Washington'da Cumhurbaşkanı Erdoğan ile ABD Başkanı Trump'ın yapacakları görüşmeye odaklandı. Gün sonunda, dördüncü günün ardından Euro'nun Türk Lirası karşısındaki kazançlarını haftanın ikinci işlem güne hızlandırdığı izlendi.



EUR/USD

12 Kasım 2019



Günün Gelişmeleri

Haftanın ilk işlem gününde Avrupa Birliği'nde sakin veri akışı devam ederken, İngiltere'de açıklanan büyüme verisinin ertelenen Brexit öncesi resesyona girmekten kurtularak yüzde 0,3 olarak büyüdüğü gözlemlendi. Geçtiğimiz hafta ABD ile Çin arasındaki ticaret savaşına dayalı olumlu haber akışının parite üzerindeki baskıları devam ederken, ABD Başkanı Donald Trump, Çin ile ticaret görüşmelerinin "çok iyi" gittiğini ve ABD'nin Çin'e uyguladığı ek vergileri kaldırma yönündeki haberlerin doğru olmadığını yönündeki açıklamalarının baskıları sınırlandırdığı gözlemlendi. Gün sonunda, Dolar'ın Euro karşısındaki kayıplarını haftanın ikinci işlem gününe hızlandırdığı görüldü.

Teknik Analiz:

Teknik olarak incelediğimizde, paritenin 1,1032 seviyesinde belirleyici olmaya devam ettiği gözlemlendi. 1,1015 destek seviyesinin üzerinde kalmaya devam etmesi durumunda sırası ile 1,1050, 1,1070 ve 1,1085 seviyeleri takip edilmesi gereken önemli direnç seviyeleridir. Paritenin aşağı yönlü harekete geçmesi durumunda ise 1,1015, 1,1000 ve 1,0980 destek seviyeleri takip edilebilir.



ONS ALTIN

12 Kasım 2019



Günün Gelişmeleri:

Haftanın ilk işlem gününde, Ons Altın'ın son üç yılın en büyük haftalık düşüşünü gerçekleştirmesinin ardından ABD'nin Çin'e uyguladığı ek vergileri kaldırma yönündeki haberlerin doğru olmadığını yönündeki açıklamalarının doğrultusunda toparlanma hareketleri gözlemlendi. Altın'ın 1466 Dolar seviyesini test etmesine karşın kalıcılık sağlayamayarak gelen satışlar ve ABD on yıllıklarındaki sınırlı yükseliş ile birlikte gün sonunda, kayıplarını haftanın ikinci işlem gününe hızlandırdığı görüldü.

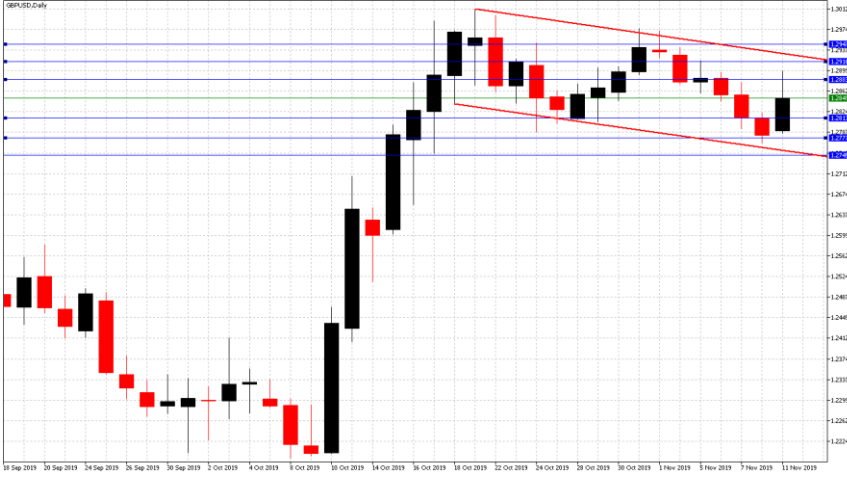
Teknik Analiz:

Teknik olarak incelediğimizde, Ons Altın'ın 1454 Dolar seviyesinde belirleyici olmaya devam ettiği gözlemlendi. Gelebilecek satışlar ile Ons Altın'ın aşağı yönlü hareketine devam etmesi durumunda sırası ile 1449, 1444 ve 1439 seviyeleri takip edilmesi gereken önemli destek seviyeleridir. Olası bir yukarı yönlü harekete geçiş durumunda ise 1460, 1468 ve 1474 direnç seviyeleri kısa vadede takip edilebilir.



GBP/USD

12 Kasım 2019



Teknik Analiz:

Teknik olarak incelediğimizde, GBP/USD paritesinin 1,2852 seviyesinde belirleyici olmaya devam ettiği gözlemlendi. 1,2820 destek seviyesinin üzerinde kaldığı sürece gelebilecek alımlar ile paritedeki yukarı yönlü eğilimin devam etmesi durumunda 1,2885, 1,2915 ve 1,2945 takip edilmesi gereken önemli direnç seviyeleridir. Gelebilecek olası satışlar ile paritedeki eğilimin aşağı yönlü hareketinde ise 1,2820, 1,2780 ve 1,2750 destek seviyeleri takip edilmelidir.

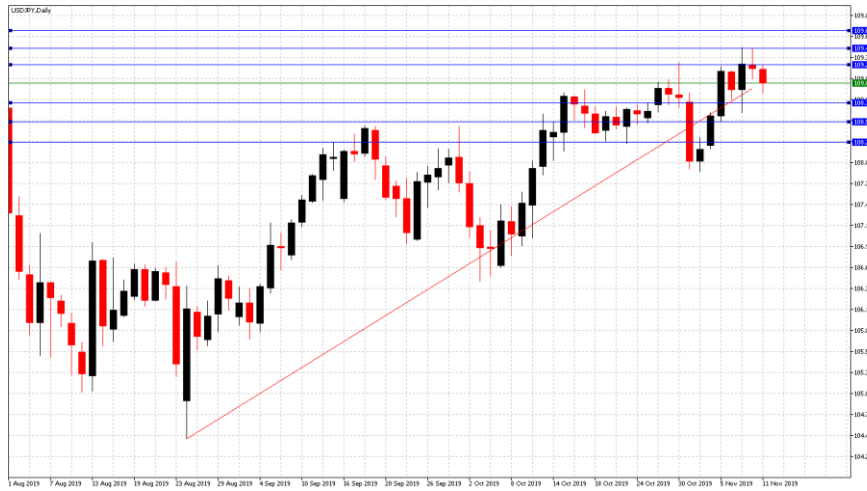
Günün Gelişmeleri:

Haftanın ilk işlem gününde Brexit ve erken seçim yönündeki belirsizliklerin Sterlin/Dolar paritesi üzerindeki baskıları izlenmeye devam ederken, İngiltere ekonomisi açıklanan büyüme verisi ile üçüncü çeyrekte yüzde 0.3 büyüdüğü gözlenirken, üst üste ikinci çeyrekte de küçülmesinden sonra resesyona girmekten kurtulduğu gözlemlendi. Bu durumun Başbakan Boris Johnson'ın erken seçimine destek sağladığı gözlemlendi. ABD Başkanı Donald Trump, Çin ile ticaret görüşmelerinin "çok iyi" gittiğini ve Pekin'in anlaşmayı kendisinden daha çok istediğini vurgularken, ABD'nin Çin'e uyguladığı ek vergileri kaldırma yönündeki haberlerin doğru olmadığını söyledi. Gün sonunda, Sterlin'in Dolar karşısındaki kayıplarını haftanın ikinci işlem gününe hızlandırdığı izlendi.



USD/JPY

12 Kasım 2019



Teknik Analiz:

Teknik olarak incelediğimizde, USD/JPY paritesinin 109,00 seviyesinde belirleyici olmaya devam ettiği gözlemlendi. 109,25 direnç seviyesinin altında kaldığı sürece aşağı yönlü eğilimin devam etmesi durumunda sırası ile 108,75, 108,55 ve 108,30 seviyeleri takip edilmesi gereken önemli destek seviyeleridir. Gelebilecek olası alımlar ile çaprazdaki eğilimin yukarı yönlü olması durumunda 109,25, 109,50 ve 109,70 direnç seviyeleri takip edilebilir.

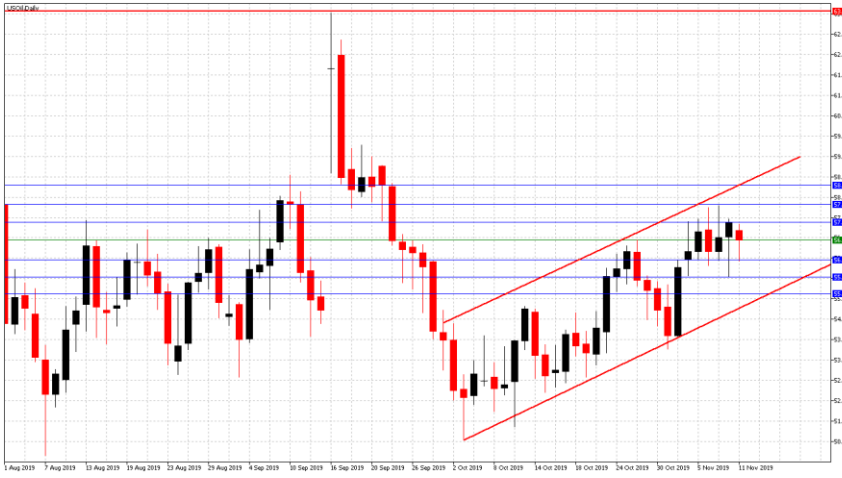
Günün Gelişmeleri:

Haftanın ilk işlem gününde ABD ile Çin arasındaki ticaret görüşmelerinde ilerleme olduğuna ilişkin işaretlerin ardından ABD Başkanı Donald Trump'ın ABD'nin Çin'e uyguladığı ek vergileri kaldırma yönündeki haberlerin doğru olmadığı yönündeki açıklamalarının iyimserliğin yanında belirsizliği de artırması sonucu parite üzerinde baskılar oluşturduğu izlendi. Japonya'da gün içerisinde açıklanan verilerin beklentilerden düşük fakat bir önceki döneme göre artış gösterdiği görülürken, gün sonunda Dolar'ın Japon Yeni karşısındaki kayıplarını haftanın ikinci işlem gününe hızlandırdığı görüldü.



PETROL WTI

12 Kasım 2019



Teknik Analiz:

Teknik olarak incelediğimizde, Ham Petrolün 56,80 Dolar seviyesinde belirleyici olmaya devam ettiği gözlemlendi. 57,40 destek seviyesinin üzerinde kaldığı sürece gelebilecek alımlar ile Ham Petrol'deki yukarı yönlü eğilimin devam etmesi durumunda 56,25, 55,85 ve 55,30 takip edilmesi gereken önemli direnç seviyeleridir. Gelebilecek olası satışlar ile eğilimin aşağı yönlü hareketinde ise 57,40, 57,90 ve 58,45 destek seviyeleri takip edilmelidir.

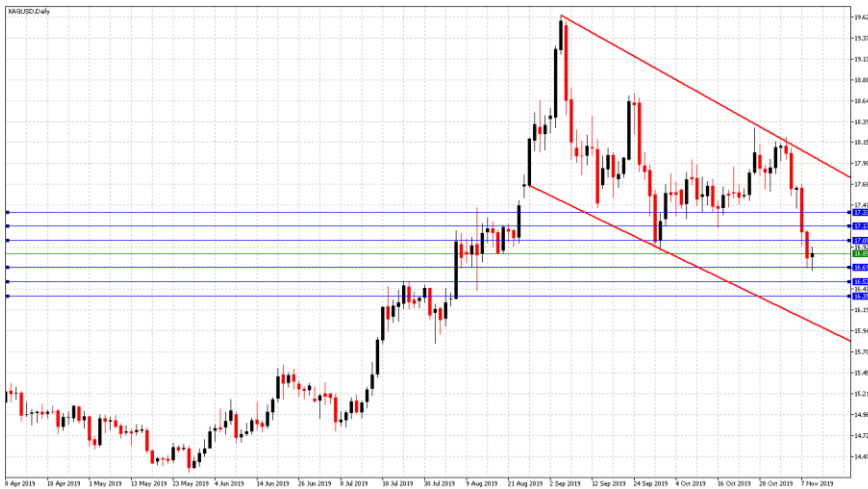
Günün Gelişmeleri:

Haftanın ilk işlem gününde, Ham Petrol'ün fiyatlamalarda 57,30-56,22 Dolar seviyeleri arasında hareket ettiği izlendi. ABD Başkanı Donald Trump'ın Çin ile ticaret görüşmelerinin "çok iyi" gittiğini ve Pekin'in anlaşmayı kendisinden daha çok istediğini vurgularken, ABD'nin Çin'e uyguladığı ek vergileri kaldırma yönündeki haberlerin doğru olmadığı yönündeki açıklamalarının ticaret anlaşmasının geleceği konusundaki şüpheler oluşturduğu gözlemlendi. Gün sonunda, Ham Petrol'ün kayıplarını haftanın ikinci işlem gününe hızlandırdığı izlendi.



GÜMÜŞ

12 Kasım 2019



Teknik Analiz:

Teknik olarak incelediğimizde, Gümüş'ün 16,85 Dolar seviyesinde belirleyici olmaya devam ettiği gözlemlendi. 16,70 destek seviyesinin üzerinde kaldığı sürece gelebilecek alımlar ile yukarı yönlü eğilimin devam etmesi durumunda 17,00, 17,15 ve 17,30 takip edilmesi gereken önemli direnç seviyeleridir. Gelebilecek olası satışlar ile Gümüş'teki eğilimin aşağı yönlü hareketinde ise 16,70, 16,50 ve 16,35 destek seviyeleri takip edilmelidir.

Günün Gelişmeleri:

Haftanın ilk işlem gününde, Gümüş'ün fiyatlamalarda 16,92-16,64 Dolar seviyeleri arasında hareket ettiği izlendi. Gün içerisinde, ABD ile Çin arasındaki ticaret görüşmelerinde ilerleme olduğuna ilişkin işaretlerin ardından ABD Başkanı Donald Trump'ın ABD'nin Çin'e uyguladığı ek vergileri kaldırma yönündeki haberlerin doğru olmadığı yönündeki açıklamalarının iyimserliğin yanında belirsizliği de artırması sonucu gün sonunda, Gümüş'ün kazançlarını haftanın ikinci işlem gününe taşıdığı izlendi.

TEKNİK SEVİYELER	USD/TRY	EUR/TRY	EUR/USD	ALTIN	GBP/USD	USD/JPY	PETROL	GÜMÜŞ
DİRENÇ 3	5,8290	6,4620	1,1085	1474	1,3050	109,80	58,95	17,35
DİRENÇ 2	5,8100	6,4210	1,1055	1468	1,2950	109,45	57,85	17,05
DİRENÇ 1	5,7910	6,3950	1,1045	1460	1,2905	109,20	57,35	16,95
PİVOT	5,7760	6,3678	1,1030	1456	1,2845	109,05	56,85	16,80
DESTEK 1	5,7560	6,3415	1,1005	1449	1,2790	108,85	56,45	16,70
DESTEK 2	5,7415	6,3150	1,0990	1444	1,2730	108,70	55,70	16,50
DESTEK 3	5,7170	6,2745	1,0975	1439	1,2680	108,35	54,60	16,25

EKONOMİK TAKVİM

ZAMAN	ÜLKE	ÖNEM	VERİ	BEKLENTİ	ÖNCEKİ	PERİYOT
10:00	Türkiye	**	Cari Hesap (USD)	2,00B	2,60B	Eylül
12:30	İngiltere	***	Ortalama Gelir Endeksi + İkramiye	3,8%	3,8%	Eylül
13:00	Almanya	***	Almanya ZEW Ekonomik Hissiyat	-13,0	-22,8	Kasım
13:00	AB	**	ZEW Ekonomik Hissiyat		-23,5	Kasım

AHLATCI YATIRIM ARAŞTIRMA DEPARTMANI TARAFINDAN HAZIRLANMIŞTIR.
BİZİ SEÇTİĞİNİZ İÇİN TEŞEKKÜRLER.

Hazırlayanlar; Barış ÜRKÜN
Araştırma Müdürü

Tonguç Erbaş
Genel Müdür Yardımcısı

2019 3.Çeyrek Müşteri K/Z Dağılımı: %26.32 Karda / %73.68 Zararda

[f](#) [i](#) [v](#) [t](#) [g+](#) /ahlatciyatirim

www.ahlatciyatirim.com.tr

İSTANBUL / Genel Müdürlük Merkez Ofis

Ahlatcı Yatırım Menkul Değerler A.Ş.
Maslak Mh. Taşyoncası Sk. T4 A Blok, Kat: -1 NO: 256
34485 Sarıyer/İstanbul
Tel: 444 0 968 / 0850 450 00 66
Fax: +90 212 290 21 41
Whatsapp: +90 539 769 63 84
Mail: info@ahlatciyatirim.com.tr

ÇORUM / Şube

Ahlatcı Yatırım Menkul Değerler A.Ş.
Eğridere Çarşısı No: 17
Merkez/Çorum
Tel: +90 364 211 10 19
Fax: +90 212 290 21 41
Whatsapp: +90 539 769 63 84
Mail: info@ahlatciyatirim.com.tr

Burada yer alan yatırım bilgi, yorum ve tavsiyeler yatırım danışmanlığı kapsamında değildir. Yatırım danışmanlığı hizmeti, yetkili kuruluşlar tarafından kişilerin risk ve getiri tercihleri dikkate alınarak kişiye özel sunulmaktadır. Burada yer alan yorum ve tavsiyeler ise genel niteliktedir. Bu tavsiyeler mali durumunuz ile risk ve getiri tercihlerinize uygun olmayabilir. Bu nedenle, sadece burada yer alan bilgilere dayanarak yatırım kararı verilmesi beklentilerinize uygun sonuçlar doğurmayabilir.