



RİSKLİ VARLIKLARDA YÜKSELİŞ DEVAM EDECEK mi?

Cumhurbaşkanı Recep Tayyip Erdoğan, dünkü kabine toplantısı sonrasında Ulusa Sesleniş konuşmasında, korona virüs önlemleriyle ilgili olarak, "Sokaktaki hareketliliği büyük ölçüde azalttık" dedi. Erdoğan, "KOVID-19 hastalığına karşı aldığımız tedbirler sebebiyle, bu toplantımızı telekonferans yöntemiyle gerçekleştirdik. Toplantımızda, bakan arkadaşlarımızla sağlık önlemleri, gıda güvenliği, kamu güvenliği gibi hususları etraflıca ele aldık. Salgının ilk günlerinden itibaren, Sağlık Bakanlığımız bünyesinde oluşturduğumuz Bilim Kurulumuzun tavsiyeleri doğrultusunda, sağlık tedbirlerini eksiksiz hayata geçiriyoruz" dedi.

Sağlık Bakanlığı, son 24 saatte 1610 kişiye yeni tip korona virüs (Kovid-19) tanısı konulduğunu, 37 kişinin daha hayatını kaybettiğini, toplam vaka sayısının 10 bin 827'ye, can kaybının da 168'e ulaştığını açıkladı. Günden güne oluşan artışın ivmesine baktığımızda ise bir azalış olduğu göze çarpıyor. Gerçekleşen test sayısı düne göre 1553 kişi artmış olmasına rağmen vaka sayısı düne göre 205 azalmış durumda. Buna bağlı olarak artış hızı yani ivme 1.17 olarak gerçekleşmiş. Dünden önceki gün bu ivme 1.24, ondan önce 1.29, ondan önce ise 1.57 idi. Bu açıdan bakıldığında evde kalmanın önemi de ortaya çıkmış oluyor. Bu gelişmeye rağmen entübe olanların sayısındaki yükseklik dikkat çekiyor. Umarız bu sayı da önümüzdeki günlerde azalış trendine girer.

Dünya'nın genelinde ise korona virüs yayılma hızını bir çok ülkede halen devam ettiriyor. Salgının merkez üssü haline gelen ABD'de yeni vaka sayısı 160 bini aşma noktasına gelirken, İtalya'da yeni vaka sayısında belirgin bir düşüş gözlenmesi umut oldu. Yeni vaka sayısı ile birlikte iyileşen kişi sayısında da önemli bir artış yaşandığı gözleniyor. İtalya'da 27 Şubat'ta %63 olan günlük vaka artış hızı o günden sonra hız kesmeye başladı ve dünkü verilere göre artış hızı %4.1 ile salgının başladığı günden bu yana en düşük seviyesine geriledi. İtalya'da alınan karantina önlemlerinin sonucu olarak yavaş yavaş yayılımın azalması konusunda başarı yakalandığı gözleniyor. Fakat nüfusunun %23'ü 65 yaş üzerinde olan İtalya'da hayatını kaybeden kişi sayısı dün 818 kişi ile halen yüksek. Bu sayının da önümüzdeki günlerde azalması bekleniyor. İspanya'da ise virüs kabusu şu anda kontrol altına alınabilmiş değil görünüyor. Son verilere göre toplam vaka sayısı 85 bini bulurken hayatını kaybeden kişi sayısı ise 7340'a ulaşmış durumda.

Dün global ölçekte borsalarda alımların yaşandığı gözlendi. ABD'de endeksler Trump'ın salgına karşı alınan önlemlerin uygulanma süresinin 30 Nisan'a kadar uzatıldığını açıklamaları, bir şirketin aşı geliştirme konusunda açıklama yapması ile bir başka şirketin hızlı sonuç veren test kitlelerini açıklamasının sağlık hisselerini yukarı çekmesinin etkileriyle günü yükselişlerle tamamladı. Avrupa'da ise endeksler düşen petrol fiyatları ve koronavirüs endişeleri arasında son dakikalarda savunma hisselerine gelen alımlarla yükseldi. ABD Hazine Bakanı Steven Mnuchin dün yaptığı açıklamada, ABD ekonomisinin koronavirüs nedeniyle "zorlu bir çeyrek" geçireceğini ancak altta yatan temel unsurların sağlam olduğunu ve uzun vadeli yatırımcıların ABD'ye para yatırması için harika bir zaman olduğunu söyledi. Bu sabah Asya seansına baktığımızda Japonya dışında Çin ve Hong Kong endekslerinde yükseliş yönünde hareketlerin yaşandığı gözleniyor. ABD vadeli ise önceki günkü ABD endekslerinin pozitif kapanışlarının ardından yazının yazıldığı dakikalarda %0,3-%0,4 oranında düşüşte hareket ediyor. Bu sabah Çin'de İmalat PMI 52.0 ile beklentileri oldukça aştı ve virüs krizinin atlatıldığını gösterdi.



EUR/USD



Destekler:
1,0995 / 1,0970 / 1,0940

Dirençler:
1,1035 / 1,1060 / 1,1090



USD/TRY



Destekler:
6,5310 / 6,5020 / 6,4880

Dirençler:
6,5970 / 6,6220 / 6,6550



ALTIN



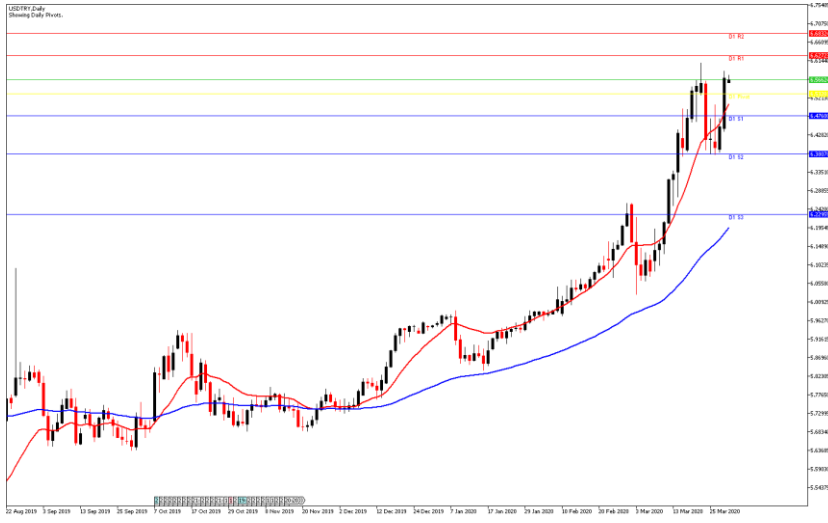
Destekler:
1606 / 1599 / 1592

Dirençler:
1620 / 1627 / 1634



USD/TRY

31 Mart 2020



Teknik Analiz:

Teknik olarak incelediğimizde, Dolar'ın 6,56 seviyesinde belirleyici olmaya devam ettiği gözlemlendi. Gelebilecek alımlar ile birlikte kurdaki eğilimin yukarı yönlü hareketine devam etmesi durumunda 6,59, 6,62 ve 6,65 seviyeleri takip edilmesi gereken önemli direnç seviyeleridir. Gelebilecek olası satışlar ile kurdaki eğilimin aşağı yönlü hareketinde ise 6,53, 6,50 ve 6,47 destek seviyeleri takip edilebilir.

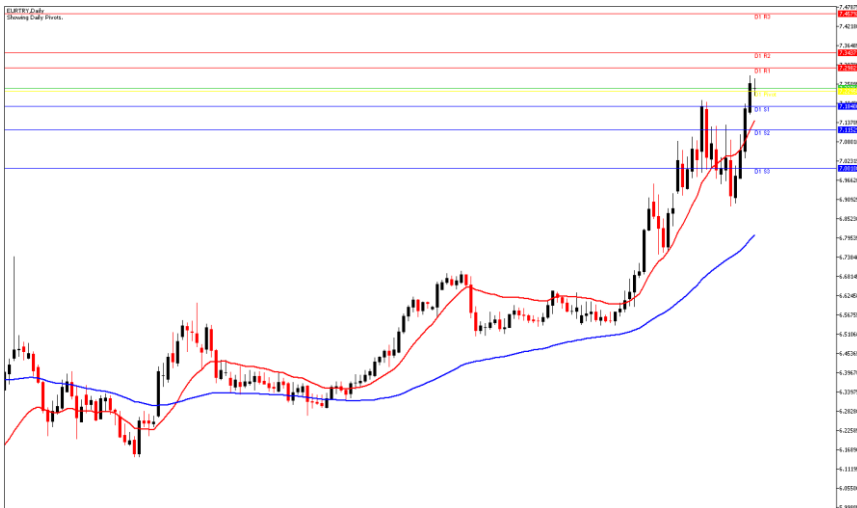
Günün Gelişmeleri:

Geçtiğimiz haftanın son işlem gününde yurt içi ekonomik güven endeksi Mart ayında yüzde 5,9 oranında azalarak 91,8 değerine gerilemiş, ABD'de ise Şubat ayında kişisel gelirler yüzde 0,6, harcamalar yüzde 0,2 artarken, Michigan Üniversitesi Tüketici Güven Endeksi, 89,1'e düştüğü takip edilmişti. Haftanın ilk işlem gününde ise yurt içerisinde zayıf ekonomik veri akışı devam ederken, ABD'de beklenen konut satışları virüsün ekonomide henüz etkisi görülmeden önce ikinci ayda da yüzde 2,4 yükseldi. Gün içerisinde, Cumhurbaşkanı Erdoğan'ın açıklamaları mercer altına olurken, küresel piyasalarda yayılmakta olan virüsün etkileri yakından takip edildi. Açıklanan veriler ve takip edilen gelişmeler ile birlikte gün sonunda kurun yukarı yönlü hareketini sürdürdüğü izlendi. Sağlık Bakanı Fahrettin Koca, Türkiye'deki vaka sayısının 10,827 yükseldiğini ve 162. ölümün meydana geldiğini açıkladı.



EUR/TRY

31 Mart 2020



Teknik Analiz:

Teknik olarak incelediğimizde, çaprazın 7,23 seviyesinde belirleyici olmaya devam ettiği gözlemlendi. 7,20 destek seviyesinin üzerinde kaldığı sürece yukarı doğru eğilimin devam etmesi durumunda sırası ile 7,26, 7,29 ve 7,32 seviyeleri takip edilmesi gereken önemli direnç seviyeleridir. Gelebilecek olası satışlar ile kurdaki eğilimin aşağı yönlü olmasında ise 7,20, 7,17 ve 7,15 destek seviyeleri takip edilebilir.

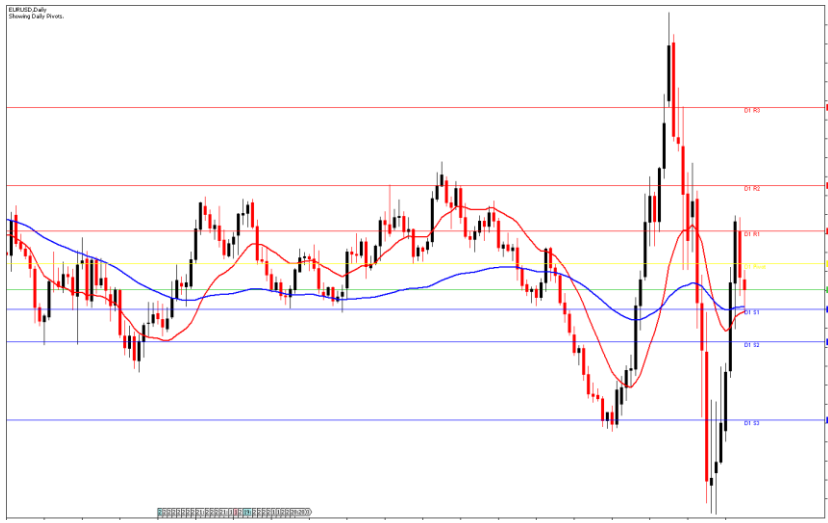
Günün Gelişmeleri:

Haftanın son işlem gününde ise Euro Bölgesi'nde zayıf ekonomik veri akışı devam ederken, yurt içi ekonomik güven endeksi Şubat ayında 97,5 iken, Mart ayında yüzde 5,9 oranında azalarak 91,8 değerine gerilemişti. Haftanın ilk işlem gününde ise Almanya'da Tüketici Fiyat Endeksi (TÜFE), Mart'ta yüzde yıllık bazda 1,4 artış gösterirken, Euro Bölgesi'nde ekonomik güven endeksi Mart ayında 94,5 değerini alarak rekor düşük seviyeye geriledi. Gün içerisinde, Avrupa Birliği yeni tip koronavirüs salgını nedeniyle 37 milyar Euro'luk fon kurulması ve uçuş izin kurallarının askıya alınmasını içeren acil tedbirleri onayladı. Takip edilen gelişmeler ve açıklanan veriler ile birlikte çaprazın yukarı yönlü hareketini üçüncü gününde de sürdürdüğü izlendi. Sağlık Bakanı Fahrettin Koca, Türkiye'deki vaka sayısının 10,827 yükseldiğini ve 162. Ölümün meydana geldiğini açıkladı.



EUR/USD

31 Mart 2020



Günün Gelişmeleri:

Geçtiğimiz haftanın son işlem gününde Euro Bölgesi'nde zayıf ekonomik veri akışı devam ederken, ABD'de kişisel gelirler ve Michigan Üniversitesi Tüketici Güven Endeksi verileri takip edilmişti. Haftanın ilk işlem gününde Almanya'da Tüketici Fiyat Endeksi (TÜFE), Mart'ta yüzde yıllık bazda 1,4 artış gösterirken, Euro Bölgesi'nde ekonomik güven endeksi Mart ayında 94.5 değerini alarak rekor düşük seviyeye geriledi. ABD'de ise ikinci el konut satışları virüsün ekonomide henüz etkisi görülmeden önce ikinci ayda da yüzde 2.4 yükseldi. Gün içerisinde, Avrupa Birliği, yeni tip koronavirüs salgını nedeniyle 37 milyar Euro'luk fon kurulması ve uçuş izin kurallarının askıya alınmasını içeren acil tedbirleri onayladı. Küresel piyasalarda yayılmakta olan virüsün etkileri devam ederken, gün sonunda takip edilen gelişmeler ile birlikte paritenin aşağı yönlü hareketini sürdürdüğü izlendi.

Teknik Analiz:

Teknik olarak incelediğimizde, paritenin 1,1020 seviyesinde belirleyici olmaya devam ettiği gözlemlendi. 1,1050 direnç seviyesinin altında kalmaya devam etmesi durumunda sırası ile 1,0990, 1,0960 ve 1,0935 seviyeleri takip edilmesi gereken önemli destek seviyeleridir. Paritenin yukarı yönlü harekete geçilmesi durumunda ise 1,1050, 1,1080 ve 1,1110 direnç seviyeleri takip edilebilir.



ONS ALTIN

31 Mart 2020



Günün Gelişmeleri:

Geçtiğimiz haftanın son işlem gününde yapılan parasal ve mali teşviklerin etkilerine ve risk iştahında görülen azalma ile birlikte 1634 Dolar seviyesini test etse de, gün sonunda bu seviyelerde tutunamayarak aşağı yönlü hareketi takip edilmişti. Haftanın ilk işlem gününde ise 2008 yılından bu yana en büyük haftalık kazancını gerçekleştirmesinin ardından, yatırımcıların küresel koronavirüs salgınının etkilerini gidermeyi amaçlayan tedbir açıklamaları sonucu aşağı yönlü hareketin sürdürdüğü izlendi.

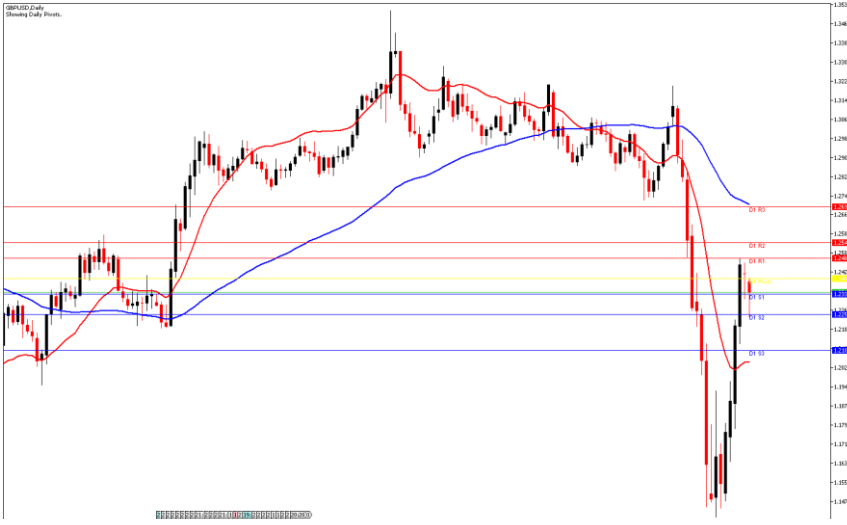
Teknik Analiz:

Teknik olarak incelediğimizde, Ons Altın'ın 1613 Dolar seviyesinde belirleyici olmaya devam ettiği gözlemlendi. Azalan talep ile Ons Altın'ın aşağı yönlü hareketine devam etmesi durumunda sırası ile 1607, 1600 ve 1593 seviyeleri takip edilmesi gereken önemli destek seviyeleridir. Olası bir yukarı yönlü harekete geçiş durumunda ise 1620, 1627 ve 1635 direnç seviyeleri kısa vadede takip edilebilir.



GBP/USD

31 Mart 2020



Teknik Analiz:

Teknik olarak incelediğimizde, GBP/USD paritesinin 1,2420 seviyesinde belirleyici olmaya devam ettiği gözlemlendi. 1,2320 destek seviyesinin üzerinde kaldığı sürece gelebilecek alımlar ile paritedeki yukarı yönlü eğilimin devam etmesi durumunda 1,2510, 1,2590 ve 1,2670 takip edilmesi gereken önemli direnç seviyeleridir. Gelebilecek olası satışlar ile paritedeki eğilimin aşağı yönlü hareketinde ise 1,2320, 1,2240 ve 1,2200 destek seviyeleri takip edilmelidir

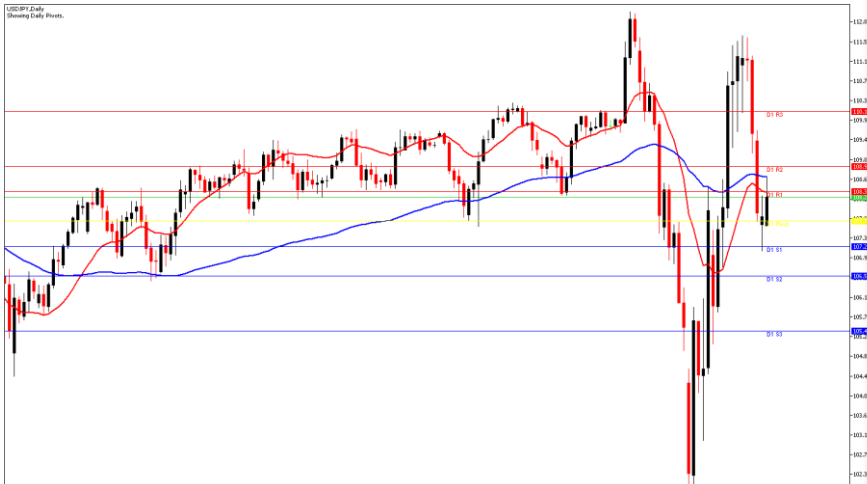
Günün Gelişmeleri:

Haftanın son işlem gününde, ABD'de kişisel gelirler ve Michigan Üniversitesi Tüketici Güven Endeksi takip edilirken, ABD Temsilciler Meclisi, koronavirüs salgınıyla mücadele, salgın nedeniyle zarara uğrayan kişi ve işletmecilerin sübvansede edilmesini öngören 2,2 trilyon dolarlık ekonomik teşvik paketini onayladı. Haftanın ilk işlem gününde Birleşik Krallık'ta nispeten zayıf ekonomik veri akışı devam ederken, ABD'de beklenen konut satışları virüsün ekonomide henüz etkisi görülmeden önce ikinci ayda da yüzde 2.4 yükseldi. Küresel piyasalarda yayılmakta olan virüse ait endişeler artarak devam ederken, takip edilen gelişmeler ve açıklamalar ile birlikte gün sonunda GBP/USD yatay hareketini sürdürdüğü izlendi.



USD/JPY

31 Mart 2020



Teknik Analiz:

Teknik olarak incelediğimizde, USD/JPY paritesinin 108,30 seviyesinde belirleyici olmaya devam ettiği gözlemlendi. 108,00 destek seviyesinin üzerinde kaldığı sürece yukarı yönlü eğilimin devam etmesi durumunda sırası ile 108,60, 108,90 ve 109,20 seviyeleri takip edilmesi gereken önemli direnç seviyeleridir. Gelebilecek olası satışlar ile paritedeki eğilimin aşağı yönlü olması durumunda ise 108,00, 107,70 ve 107,45 direnç seviyeleri takip edilebilir.

Günün Gelişmeleri:

Haftanın son işlem gününde, ABD'de kişisel gelirler ve Michigan Üniversitesi Tüketici Güven Endeksi takip edilirken, ABD Temsilciler Meclisi, koronavirüs salgınıyla mücadele, salgın nedeniyle zarara uğrayan kişi ve işletmecilerin sübvansede edilmesini öngören 2,2 trilyon dolarlık ekonomik teşvik paketini onayladı. Haftanın ilk işlem gününde Japonya'da nispeten zayıf veri akışı devam ederken, ABD'de ise ikinci el konut satışları virüsün ekonomide henüz etkisi görülmeden önce ikinci ayda da yüzde 2.4 yükseldi. Küresel piyasalarda yayılmakta olan virüsün yıkıcı etkileri devam ederken, gün sonunda takip edilen gelişmeler ile birlikte USD/JPY paritesinin yukarı yönlü hareketini sürdürdüğü takip edildi.



PETROL WTI

31 Mart 2020



Teknik Analiz:

Teknik olarak incelediğimizde, Ham Petrolün 18,40 Dolar seviyesinde belirleyici olmaya devam ettiği gözlemlendi. 19,20 direnç seviyesinin altında kaldığı sürece gelebilecek satışlar ile Ham Petrol'deki aşağı yönlü eğilimin devam etmesi durumunda 17,50, 16,80 ve 16,00 takip edilmesi gereken önemli destek seviyeleridir. Gelebilecek olası alımlar ile eğilimin yukarı yönlü hareketinde ise 19,20, 20,00 ve 21,80 direnç seviyeleri takip edilebilir.

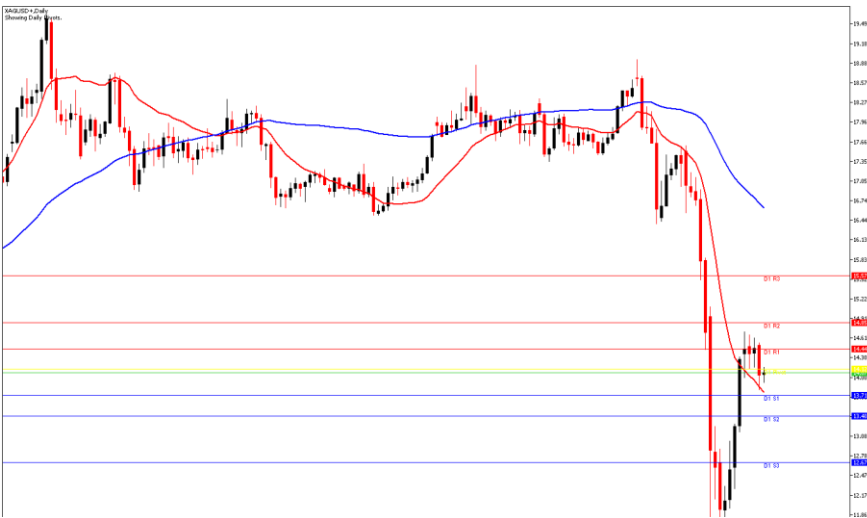
Günün Gelişmeleri:

Haftanın son işlem gününde devam eden talep sorunlarının sürmesi ile birlikte uygulanan mali desteklerin sınırlı etkileri takip edilmişti. Haftanın ilk işlem gününde ise ABD Enerji Enformasyon İdaresi (EIA), koronavirüsün (Kovid-19) olumsuz etkileri ve petrolde artan arz fazlası nedeniyle bu ay ham petrol fiyatlarındaki dalgalanmanın Mayıs 2007'den bu yana en yüksek seviyeye ulaştığını duyurdu. Gün sonunda takip edilen gelişmeler ve arzın artmakta olduğu bir ortamda talebin hızla düşmesinin etkisi ile birlikte Petrol'ün sınırlı kayıplarını sürdürdüğü izlendi.



GÜMÜŞ

31 Mart 2020



Teknik Analiz:

Teknik olarak incelediğimizde, Gümüş'ün 14,00 Dolar seviyesinde belirleyici olmaya devam ettiği gözlemlendi. 14,25 direnç seviyesinin altında kaldığı sürece gelebilecek satışlar ile aşağı yönlü eğilimin devam etmesi durumunda 13,70, 13,40 ve 13,15 takip edilmesi gereken önemli destek seviyeleridir. Gelebilecek olası alımlar ile eğilimin yukarı yönlü hareketinde ise 14,25, 14,50 ve 14,80 direnç seviyeleri takip edilmelidir.

Günün Gelişmeleri:

Haftanın son işlem gününde ABD Temsilciler Meclisi, koronavirüs salgınıyla mücadele, salgın nedeniyle zarara uğrayan kişi ve işletmecilerin sübvansede edilmesini öngören 2,2 trilyon dolarlık ekonomik teşvik paketini onaylamasını Gümüş üzerindeki sınırlı etkileri takip edilmişti. Haftanın ilk işlem gününde ise 2008 yılından bu yana en büyük haftalık kazancını gerçekleştirmesinin ardından, yatırımcıların küresel koronavirüs salgınının etkilerini gidermeyi amaçlayan tedbir açıklamaları sonucu Gümüş'ün Altın'a benzer olarak aşağı yönlü hareketin sürdürdüğü izlendi.

TEKNİK SEVİYELER	USD/TRY	EUR/TRY	EUR/USD	ALTIN	GBP/USD	USD/JPY	PETROL	GÜMÜŞ
DİRENÇ 3								
DİRENÇ 2								
DİRENÇ 1								
PİVOT								
DESTEK 1								
DESTEK 2								
DESTEK 3								

EKONOMİK TAKVİM

ZAMAN	ÜLKE	ÖNEM	VERİ	BEKLENTİ	ÖNCEKİ	PERİYOT
10:00	Türkiye	**	Ticaret Açığı		-4,45B	Şubat
10:55	Almanya	***	İşsizlik Oranı	5,1%	5,0%	Mart
12:00	Euro Bölgesi	***	TÜFE	0,8%	1,2%	Mart
17:00	ABD	***	Conference Board Tüketici Güveni	110,0	130,7	Mart

AHLATCI YATIRIM ARAŞTIRMA DEPARTMANI TARAFINDAN HAZIRLANMIŞTIR.
BİZİ SEÇTİĞİNİZ İÇİN TEŞEKKÜRLER.

Hazırlayanlar; Barış ÜRKÜN
Araştırma Müdürü

Tonguç Erbaş
Genel Müdür Yardımcısı

2019 4.Çeyrek Müşteri K/Z Dağılımı: %38.24 Karda / %61.76 Zararda

[f](#) [i](#) [v](#) [t](#) [g+](#) /ahlatciyatirim

www.ahlatciyatirim.com.tr

İSTANBUL / Genel Müdürlük Merkez Ofis

Ahlatcı Yatırım Menkul Değerler A.Ş.
Maslak Mh. Taşyoncası Sk. T4 A Blok, Kat: -1 NO: 256
34485 Sarıyer/İstanbul
Tel: 444 0 968 / 0850 450 00 66
Fax: +90 212 290 21 41
Whatsapp: +90 539 769 63 84
Mail: info@ahlatciyatirim.com.tr
Mersis No: 0010056453000026

ÇORUM / Şube

Ahlatcı Yatırım Menkul Değerler A.Ş.
Eğridere Çarşısı No: 17
Merkez/Çorum
Tel: +90 364 211 10 19
Fax: +90 212 290 21 41
Whatsapp: +90 539 769 63 84
Mail: info@ahlatciyatirim.com.tr