



ORTADA BİR TİCARET ANLAŞMASI AÇIKLAMASI VAR AMA DETAYLAR HENÜZ NET DEĞİL?

ABD ile Çin arasında geçen haftanın son işlem günü birinci faz ticaret anlaşmasında sona ulaşıldığı ve tarafların anlaşmanın sağlandığına dair gelen haberlerle moral bulmuştu. 15 Aralık'ta devreye girecek olan ek gümrük tarifelerinin de iptal edildiğinin duyurulması da olumlu bir başka gelişme olarak algılanmıştı. Fakat Cuma gününden bugüne geçen süre içerisinde anlaşmanın bazı detaylarının hala belli olmaması kafalarda soru işaretleri yaratıyor. Bu detayların arasında en önemli kısmı ise tarım ürünleri alımı oluşturuyor. Bununla birlikte Abd'nin Çin'den ithal ettiği 250 milyar dolar değerindeki ürüne 15 Aralık itibarıyla uygulayacağı ek vergilerin iptal edildiği duyuruldu fakat ortada henüz bir anlaşmanın olmadığı da görülüyor. Konu hakkında görüş bildiren ABD ticaret temsilcisi Lighthizer, tarafların anlaşmaya vardığını fakat anlaşmanın ne zaman ve nerede imzalanacağını belirsiz olduğunu söyledi. Ayrıca varılan anlaşmanın diğer detayları konusunda da net bir bilgi verilmedi. Anlaşmanın ne zaman imzalanacağı ise bir başka soru işareti olarak kaldı. Bu konuyla ilgili olarak anlaşmanın birkaç hafta içinde imzalanabileceği belirtiliyor. Yani bu konuda da bir belirsizlik hali hakim. Çin'in taahhüt ettiği tarım ürünü alımını nasıl gerçekleştireceği ve ABD'nin de hem gümrük tarifelerindeki indirim ve ek tarifelerdeki iptal adımını nasıl gerçekleştireceği piyasalarca yakından izlenmeye devam edilecek. Halihazırda ABD, yaklaşık 250 milyar dolarlık Çin ithalatında % 25'lik bir tarife uygulayacak ve 120 milyar dolarlık ürünlerde tarifeleri % 7.5'e düşürecek.

Hafta başında ticaret müzakereleri sonunda anlaşmaya varıldığı haberleri ile ek tarifelerin iptal edildiğinin açıklanması ve İngiltere'de Muhafazakar Partinin seçimlerden zaferle çıkması sonucu siyasi belirsizliğin azalmasının etkisiyle Avrupa borsalarının dün günü yükselişlerle tamamladığı gözlemlendi. Almanya'da DAX 30 endeksi günü yüzde 0,94 yükselişle 13.407,66 seviyesinden, İngiltere'de FTSE 100 endeksi yüzde 2,25'lik artışla 7.519,05 seviyesinden kapandı. ABD'de ise endeksler dün de pozitif tarafta kalmaya devam etti.

Dün takip ettiğimiz Euro bölgesi Bileşik Satın Alma yöneticileri Endeksi - PMI Aralık ayında 50.6 ile beklentinin hafif altında kaldı. Beklentiler ise verinin 50.7 seviyesinde gerçekleşmesi bekleniyordu. 50 eşik seviyesine yakın seyreden veri Euro bölgesinin ekonomik açıdan toparlanma konusunda zorlandığına işaret ediyor. Almanya'da ise imalat PMI verisinin 43,4 ile 44,5 olan beklentinin altında kaldığı ve daralmaya devam ettiği izlendi. İngiltere'de ise Kasım ayı imalatı yedi yıldan daha uzun bir sürenin en zayıf performansını göstererek ekonominin dördüncü çeyrekte düşüşe geçme olasılığını artırdı.

Dün yurtiçinde izlediğimiz iki veri vardı. Dün açıklanan Eylül ayı İşgücü İstatistikleri'ne göre, 2018 yılının Eylül ayında yüzde 11,4 olan işsizlik oranı 2,4 puanlık artış ile yüzde 13,8'e çıktı. İstihdama katılım oranı ise son bir yılda yüzde 54'ten yüzde 53,4 gerilerken istihdam oranı yüzde 1,7 azalarak yüzde 46,1'e düştü. Dün açıklanan diğer veri olan perakende satış hacmi ise Ekim ayında bir önceki yılın aynı ayına göre yüzde 5,9 arttı, bir önceki aya göre ise yüzde 0,2 azaldı.



EUR/USD



Destekler:

1,1090 / 1,1065 / 1,1040

Dirençler:

1,1140 / 1,1180 / 1,1220



USD/TRY



Destekler:

5,8140 / 5,7820 / 5,7520

Dirençler:

5,8540 / 5,8760 / 5,9010



ALTIN



Destekler:

1472 / 1469 / 1465

Dirençler:

1479 / 1483 / 1489



USD/TRY

17 Aralık 2019



Teknik Analiz:

Teknik olarak incelediğimizde, Dolar'ın 5,84 seviyesinde belirleyici olmaya devam ettiği gözlemlendi. Gelebilecek alımlar ile birlikte kurdaki eğilimin yukarı yönlü hareketine devam etmesi durumunda 5,86, 5,88 ve 5,50 seviyeleri takip edilmesi gereken önemli direnç seviyeleridir. Gelebilecek olası satışlar ile kurdaki eğilimin aşağı yönlü hareketinde ise 5,82, 5,80 ve 5,78 destek seviyeleri takip edilebilir.

Günün Gelişmeleri

Haftanın ilk işlem gününde ABD-Türkiye diplomatik gerilimlerin kur üzerindeki etkisi izlenirken, TÜİK tarafından açıklanan Parkende Satış Hacmi Ekim ayında bir önceki aya göre yüzde 0,2 azaldığı gözlemlendi. Bir diğer önemli veri olan Türkiye İşsizlik Oranı ise Eylül ayında 2,4 puanlık artış ile yüzde 13,8 olarak gerçekleşti. Gün içerisinde IHS Markit tarafından yayınlanan verilere göre ABD'de İmalat PMI Endeksi Aralık ayında 52,6 seviyesinden 52,5 seviyesine gerilerken, IHS Markit'in Baş Ekonomi Ekonomisti Chris Williamson'ın veriler üzerine yaptığı açıklamada, 2020 yılına dair güçlü bir başlangıç umutlarını aydınlattığı ifadesine yer verdiği gözlemlendi. ABD ile Çin arasında birinci aşama ticaret anlaşmasının imzalanmasının piyasalar üzerindeki olumlu etkileri takip edilirken, gün sonunda kurun kazançlarını art arda ikinci gününde de sürdüğü takip edildi.



EUR/TRY

17 Aralık 2019



Teknik Analiz:

Teknik olarak incelediğimizde, çaprazın 6,51 seviyesinde belirleyici olmaya devam ettiği gözlemlendi. 6,49 destek seviyesinin üzerinde kaldığı sürece yukarı doğru eğilimin devam etmesi durumunda sırası ile 6,53, 6,55 ve 6,57 seviyeleri takip edilmesi gereken önemli direnç seviyeleridir. Gelebilecek olası satışlar ile kurdaki eğilimin aşağı yönlü olmasında ise 6,49, 6,47 ve 6,45 destek seviyeleri takip edilebilir.

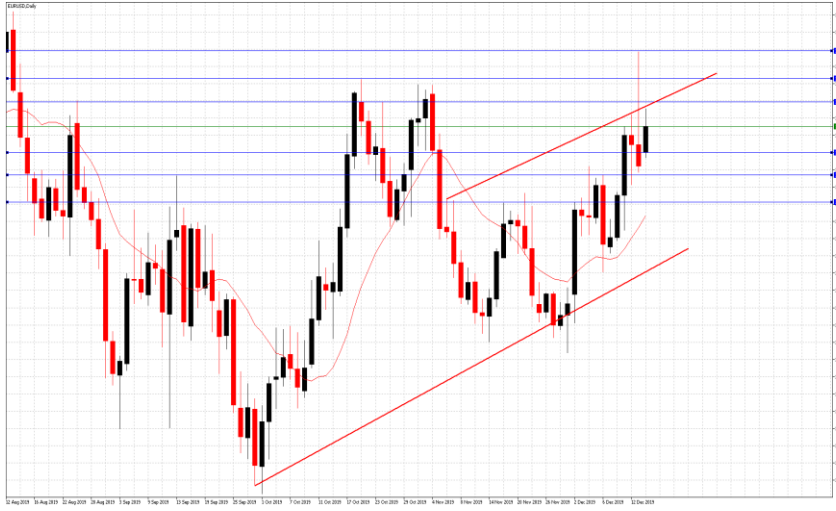
Günün Gelişmeleri:

Haftanın ilk işlem gününde Almanya'da İmalat PMI Endeksi Aralık ayında 0,7 puan düşüşle 43,4 seviyesine gerileyerek resesyonda kalmaya devam ettiği gözlemlenirken, Euro Bölgesi İmalat PMI Endeksinin ise Aralık ayında 46,9 seviyesinden 45,9 seviyesine gerilerek ekonomik yavaşlama immesini derinleştirdiği izlendi. Yurt içerisinde ABD-Türkiye diplomatik gerilimlerin Türk varlıkları üzerindeki etkileri takip edilirken, TÜİK tarafından açıklanan Parkende Satış Hacmi Ekim ayında bir önceki aya göre yüzde 0,2 azaldığı gözlemlendi. Türkiye İşsizlik Oranı ise Eylül ayında 2,4 puanlık artış ile yüzde 13,8 olarak gerçekleştiği gözlemlendi. Gün sonunda, ABD ile Çin arasındaki ticaret görüşmelerinde birinci faz anlaşmaya varılması ve İngiltere'de Muhafazakar Partinin seçimlerden zaferle çıkması sonucu siyasi belirsizliğin azalmasının etkisiyle Euro'nun Türk Lirası karşısındaki kazançları izlenmeye devam edildi.



EUR/USD

17 Aralık 2019



Teknik Analiz:

Teknik olarak incelediğimizde, paritenin 1,1144 seviyesinde belirleyici olmaya devam ettiği gözlemlendi. 1,1125 destek seviyesinin üzerinde kalmaya devam etmesi durumunda sırası ile 1,1150, 1,1170 ve 1,1190 seviyeleri takip edilmesi gereken önemli direnç seviyeleridir. Paritenin aşağı yönlü harekete geçmesi durumunda ise 1,1125, 1,1110 ve 1,1090 destek seviyeleri takip edilebilir.

Günün Gelişmeleri

Haftanın ilk işlem gününde İngiltere'de Muhafazakar Partinin seçimlerden zaferle çıkması sonucu siyasi belirsizliğin azalmasının etkileri takip edilirken, Almanya'da İmalat PMI Endeksi Aralık ayında 0,7 puan düşüşle 43,4 seviyesine gerileyerek resesyonda kalmaya devam ettiği gözlemlendi. Euro Bölgesi İmalat PMI Endeksinin ise Aralık ayında 46,9 seviyesinden 45,9 seviyesine gerilerek ekonomik yavaşlama ivmesini derinleştirdiği takip edildi. Gün içerisinde ABD'de IHS Markit tarafından yayınlanan verilere göre İmalat PMI Endeksi Aralık ayında 52,6 seviyesinden 52,5 seviyesine gerilerken, ABD ile Çin arasında birinci aşama ticaret anlaşmasının imzalanmasının piyasalar üzerindeki olumlu etkileri ile birlikte gün sonunda paritenin kazançlarını sürdürdüğü izlendi.



ONS ALTIN

17 Aralık 2019



Teknik Analiz:

Teknik olarak incelediğimizde, Ons Altın'ın 1476 Dolar seviyesinde belirleyici olmaya devam ettiği gözlemlendi. Artan talep ile Ons Altın'ın yukarı yönlü hareketine devam etmesi durumunda sırası ile 1481, 1488 ve 1495 seviyeleri takip edilmesi gereken önemli direnç seviyeleridir. Olası bir aşağı yönlü harekete geçiş durumunda ise 1469, 1462 ve 1456 destek seviyeleri kısa vadede takip edilebilir.

Günün Gelişmeleri:

Geçtiğimiz Cuma günü, Birleşik Krallık seçim sonuçlarının küresel risk hissiyatını desteklemesi takip edilirken, ABD ile Çin arasındaki ticaret anlaşmasında iyimserliğin artması sonucu Ons Altın talebi üzerinde ağırlık yaratmaya devam ettiği izlenmişti. Haftanın ilk işlem gününde ise yatırımcıların dikkatlerini ABD ile Çin arasındaki kısmi ticaret anlaşmasına çevirmesi ile birlikte Ons Altın'ın kazancını koruduğu takip edildi. Gün sonunda, anlaşma sonrası süren belirsizlikler ile piyasaların anlaşmanın içeriği hakkında daha fazla detay beklediği gözlemlenirken Altın'ın sınırlı kazançlarını sürdürdüğü izlendi.



GBP/USD

17 Aralık 2019



Teknik Analiz:

Teknik olarak incelediğimizde, GBP/USD paritesinin 1,33 seviyesinde belirleyici olmaya devam ettiği gözlemlendi. 1,3290 destek seviyesinin üzerinde kaldığı sürece gelebilecek alımlar ile paritedeki yukarı yönlü eğilimin devam etmesi durumunda 1,3400, 1,3460 ve 1,4520 takip edilmesi gereken önemli direnç seviyeleridir. Gelebilecek olası satışlar ile paritedeki eğilimin aşağı yönlü hareketinde ise 1,3290, 1,3240 ve 1,3180 destek seviyeleri takip edilmelidir.

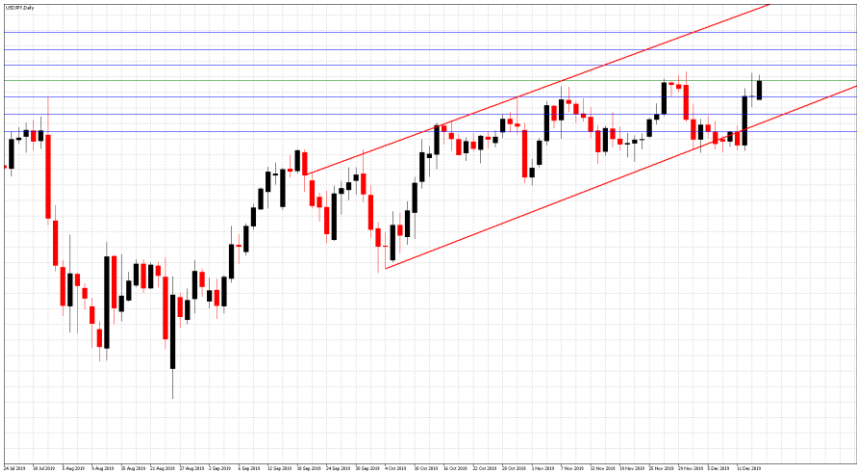
Günün Gelişmeleri:

Haftanın ilk işlem gününde İngiltere'de seçim öncesinde artan Brexit belirsizliği ile birlikte Kasım ayında İmalat PMI Endeksinin son yedi yılın en kötü performansını göstererek ekonominin dördüncü çeyrekte yavaşlama sinyalleri verdiği gözlemlendi. Gün içerisinde İngiltere'de hükümetin Brexit anlaşmasını bu hafta parlamentoda oylamaya sunacağı belirtmesinin etkileri takip edilirken, ABD'de IHS Markit tarafından yayınlanan verilere göre İmalat PMI Endeksi Aralık ayında 52,6 seviyesinden 52,5 seviyesine gerilediği görüldü. Artan Brexit iyimserliği ve ABD ile Çin arasında birinci aşama ticaret anlaşmasının imzalanmasının piyasalar üzerindeki olumlu etkileri takip edilirken, gün sonunda GBPUSD paritesinin sınırlı kazançlarını sürdürdüğü izlendi.



USD/JPY

17 Aralık 2019



Teknik Analiz:

Teknik olarak incelediğimizde, USD/JPY paritesinin 109,56 seviyesinde belirleyici olmaya devam ettiği gözlemlendi. 109,30 destek seviyesinin üzerinde kaldığı sürece yukarı yönlü eğilimin devam etmesi durumunda sırası ile 109,80, 110,10 ve 110,40 seviyeleri takip edilmesi gereken önemli direnç seviyeleridir. Gelebilecek olası satışlar ile paritedeki eğilimin aşağı yönlü olması durumunda ise 109,30, 108,00 ve 108,70 destek seviyeleri takip edilebilir.

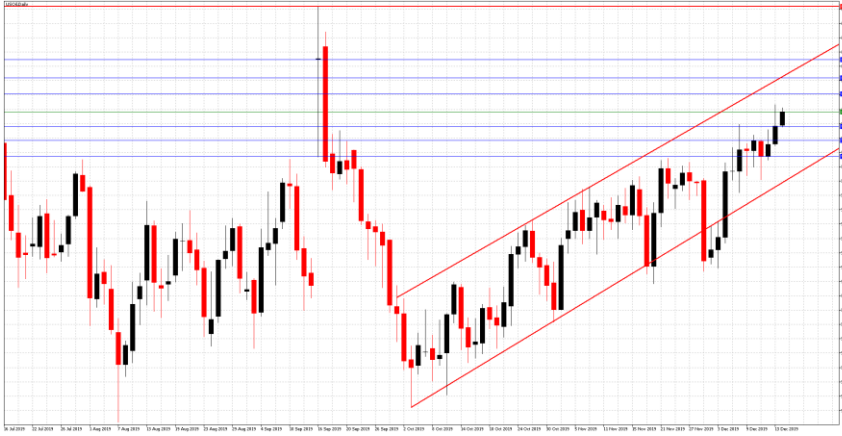
Günün Gelişmeleri:

Geçtiğimiz Cuma günü, ABD ile Çin arasındaki ticaret anlaşmasının ilk fazı konusunda anlaşma sağlanmasından sonra Japon Yeni üzerindeki güvenli liman talebinin azaldığı gözlemlenmişti. Gün içerisinde ABD'de IHS Markit tarafından yayınlanan verilere göre İmalat PMI Endeksi Aralık ayında 52,6 seviyesinden 52,5 seviyesine gerilemesinin sınırlı etkileri takip edilirken, gün sonunda artan ticaret iyimserliği ve yeni haber akışı ile birlikte USDJPY paritesinin kazançlarını art arda üçüncü gününde de sürdürdüğü izlendi.



PETROL WTI

17 Aralık 2019



Teknik Analiz:

Teknik olarak incelediğimizde, Ham Petrolün 60,22 Dolar seviyesinde belirleyici olmaya devam ettiği gözlemlendi. 59,70 destek seviyesinin üzerinde kaldığı sürece gelebilecek alımlar ile Ham Petrol'deki yukarı yönlü eğilimin devam etmesi durumunda 60,80, 61,20 ve 61,60 takip edilmesi gereken önemli direnç seviyeleridir. Gelebilecek olası satışlar ile eğilimin aşağı yönlü hareketinde ise 59,70, 59,20 ve 58,80 destek seviyeleri takip edilmelidir.

Günün Gelişmeleri:

Geçtiğimiz Cuma günü, ABD ile Çin arasındaki ticaret anlaşmasında ilk fazın imzalanması ve iki ülkenin açıklamaları doğrultusunda ticaret iyimserliğinin arttırması ile Petrol fiyatlarının 60,45 Dolar seviyesini test ettiği gözlemlenmişti. Haftanın ilk işlem gününde ise anlaşmanın sınırlı olması ve fazla detay içermemesinden dolayı yerini temkinli havaya bırakmasının ardından Petrol'ün yatay seyrettiği takip dilerken, Beyaz Saray ekonomi danışmanı Larry Kudlow'un birinci aşama ABD-Çin ticaret anlaşmasının ABD'nin Çin'e yaptığı ihracatı ikiye katlayacağını belirtmesi ile gün sonunda Ham Petrol'ün kazançlarına art arda üçüncü gününde de devam ettiği izlendi.



GÜMÜŞ

17 Aralık 2019



Teknik Analiz:

Teknik olarak incelediğimizde, Gümüş'ün 17,00 Dolar seviyesinde belirleyici olmaya devam ettiği gözlemlendi. 16,80 destek seviyesinin üzerinde kaldığı sürece gelebilecek alımlar ile yukarı yönlü eğilimin devam etmesi durumunda 17,20, 17,40 ve 17,60 takip edilmesi gereken önemli direnç seviyeleridir. Gelebilecek olası satışlar ile Gümüş'teki eğilimin aşağı yönlü hareketinde ise 16,80, 16,60 ve 16,40 destek seviyeleri takip edilmelidir.

Günün Gelişmeleri:

Geçtiğimiz Cuma günü, Birleşik Krallık seçim sonuçlarının küresel risk hissiyatını desteklemesi takip edilmişti. Gün içerisinde, haber akışı takip edilmeye devam ederken, piyasaların anlaşmanın içeriği hakkında daha fazla detay beklediği gözlemlendi. Gün sonunda oluşan belirsizlik ile birlikte Gümüş'ün sınırlı kazançlarını sürdürdüğü izlendi.

TEKNİK SEVİYELER	USD/TRY	EUR/TRY	EUR/USD	ALTIN	GBP/USD	USD/JPY	PETROL	GÜMÜŞ
DİRENÇ 3	5,9010	6,6040	1,1220	1489	1,3640	110,50	61,30	17,50
DİRENÇ 2	5,8760	6,5570	1,1180	1483	1,3520	110,20	60,90	17,35
DİRENÇ 1	5,8540	6,5240	1,1140	1479	1,3390	109,90	60,40	17,20
PİVOT	5,8360	6,5020	1,1115	1476	1,3350	109,50	60,10	17,00
DESTEK 1	5,8140	6,4720	1,1090	1472	1,3260	109,10	59,40	16,85
DESTEK 2	5,7820	6,4510	1,1065	1469	1,3140	108,80	58,80	16,60
DESTEK 3	5,7520	6,4180	1,1040	1465	1,3020	108,50	58,20	16,35

EKONOMİK TAKVİM

ZAMAN	ÜLKE	ÖNEM	VERİ	BEKLENTİ	ÖNCEKİ	PERİYOT
12:30	İngiltere	***	İşsizlik Oranı	3,9%	3,8%	Ekim
16:30	ABD	***	İnşaat İzinleri	1,410M	1,461M	Kasım
17:15	ABD	**	Sanayi Üretimi	0,8%	-0,8%	Kasım

AHLATCI YATIRIM ARAŞTIRMA DEPARTMANI TARAFINDAN HAZIRLANMIŞTIR.
BİZİ SEÇTİĞİNİZ İÇİN TEŞEKKÜRLER.

Hazırlayanlar; Barış ÜRKÜN Araştırma Müdürü Tonguç Erbaş Genel Müdür Yardımcısı

2019 3.Çeyrek Müşteri K/Z Dağılımı: %26.32 Karda / %73.68 Zararda

[f](#) [i](#) [v](#) [t](#) [g+](#) /ahlatciyatirim www.ahlatciyatirim.com.tr

İSTANBUL / Genel Müdürlük Merkez Ofis
Ahlatcı Yatırım Menkul Değerler A.Ş.
Maslak Mh. Taşyoncası Sk. T4 A Blok, Kat: -1 NO: 256
34485 Sarıyer/İstanbul
Tel: 444 0 968 / 0850 450 00 66
Fax: +90 212 290 21 41
Whatsapp: +90 539 769 63 84
Mail: info@ahlatciyatirim.com.tr
Mersis No: 0010056453000026

ÇORUM / Şube
Ahlatcı Yatırım Menkul Değerler A.Ş.
Eğridere Çarşısı No: 17
Merkez/Çorum
Tel: +90 364 211 10 19
Fax: +90 212 290 21 41
Whatsapp: +90 539 769 63 84
Mail: info@ahlatciyatirim.com.tr

Burada yer alan yatırım bilgi, yorum ve tavsiyeler yatırım danışmanlığı kapsamında değildir. Yatırım danışmanlığı hizmeti, yetkili kuruluşlar tarafından kişilerin risk ve getiri tercihleri dikkate alınarak kişiye özel sunulmaktadır. Burada yer alan yorum ve tavsiyeler ise genel niteliktedir. Bu tavsiyeler mali durumunuz ile risk ve getiri tercihlerinize uygun olmayabilir. Bu nedenle, sadece burada yer alan bilgilere dayanarak yatırım kararı verilmesi beklentilerinize uygun sonuçlar doğurmayabilir.