



YENİ HAFTADA ENDEKSLERİN YÜKSELİŞİ DEVAM EDECEK mi?

Geçen hafta riskli varlıklar lehine olan eğilimin devam etti. ABD ve Avrupa'da endeksler enflasyon beklentileri ve tahvil getirilerinin yükselmesi karşısında mali teşvik beklentilerinin devam etmesi ve güçlü gelen bilançoların da desteğiyle haftayı yükselişle tamamladı. Yurtiçinde ise endekste bankacılık sektörü ile sanayi sektörü hisseleri arasında sanayi sektörü lehine yükseliş eğilimi göze çarparken bankacılık hisselerinden çıkışlar devam etti. Sanayi tarafının ağır basmasıyla endeks haftayı yükselişle tamamlamayı başardı fakat 1.582 önceki zirvesini henüz test edemedi. Cuma piyasaların kapanmasının ardından Fitch'in geçen yıl Ağustos ayında "negatif" olarak belirlediği görünümü "durağan" konuma yükseltmesi hafta açılışında piyasalara olumlu yansiyabilir. Kurulştan yapılan açıklamada, Türkiye'nin uzun vadeli yabancı para birimi cinsinden kredi notunun "BB-" olarak teyit edildi.

Fitch değerlendirmesinin devamında Türkiye'nin yeni ekonomi yönetimiyle daha tutarlı ve Ortodoks bir politikaya dönüşünün 2020'de düşen uluslararası rezervlerden, yüksek cari açık ve kötüleşen yatırımcı güveninden kaynaklanan kısa vadeli dış finansman risklerini hafifletmeye yardımcı olduğuna işaret ederken, "Para politikası önemli ölçüde sıkılaştırıldı, uluslararası rezervler istikrar kazandı ve Türk Lirası kasım ayı başından bu yana dolar karşısında yüzde 18 değer kazandı." değerlendirmesinde bulunuldu. Açıklamada, Türkiye Cumhuriyet Merkez Bankasının para politikasında sadeleşmeye gittiği anımsatılarak, yatırımcı duyarlılığı ve yerel aktörlerdeki değişimin Türk Lirası'nın önemli ölçüde değer kazanmasına, risk priminin düşmesine ve bazı net sermaye girişlerine yol açtığı aktarıldı. Türkiye ekonomisine ilişkin tahminlere de yer verilen açıklamada, Türkiye ekonomisinin geçen yılın 3'üncü çeyreğindeki güçlü toparlanmanın ardından pozitif büyüme ivmesini sürdürdüğü ve 2020'de yüzde 1,4 büyüdüğünün tahmin edildiği bildirildi. Ülke ekonomisinin 2021'de yüzde 5,7 büyümesinin beklendiğine işaret edilen açıklamada, büyüme hızının 2022'de de yüzde 4,7 olmasının öngörüldüğü kaydedildi.

Geçen haftanın izlenen diğer önemli gelişmesi ABD 10 yıllık tahvil getirilerindeki önemli yükseliş oldu. Tahvil fiyatları düştüğünde yükselen gösterge 10 yıllık Hazine bonosunun getirisi, bu hafta bir yılın en yüksek seviyesi olan % 1,36'ya yükseldi. Bu yükseliş ülke çapında aşılama programındaki ilerlemenin ve daha fazla mali teşvikin ekonomik büyümeyi daha da teşvik edeceği beklentileriyle oluştuğu söylenebilir. Bu fiyatlamaların devamında ABD hükümetinin politikalarına dair beklentilerle Hazine tahvillerinin getirilerinde devam eden artışın, hisse senetleri gibi nispeten daha riskli yatırımların cazibesini azaltabileceğinden ve yatırımcıları geçen Mart ayından bu yana yaklaşık % 75 artan S&P 500'de satışlara ağırlık verebileceğinden endişe ediliyor.

Dünya genelinde tahvillere yönelik satış baskısı yeni haftanın ilk işlem gününde etkisini göstermeye devam ediyor. Enflasyonun hızlanacağı yönündeki beklentilerle Avustralya ve Yeni Zelanda tahvil getirilerinde bu sabah yükseliş görülüyor. ABD'de ise 10 yıllık gösterge tahvilin getirisi son bir yılın en yüksek düzeyine çıktı. Tahvillerdeki bu hareket olumlu aşı haberleriyle hisse senetlerinde yaşanan yükselişi de sınırlandırıyor. Wall Street vadeliileri düşüyor. Asya'da ise Nikkei yükselişlere öncülük ederken, Çin borsası negatif ayrışıyor. Dolar haftaya yatay başlarken, Dolar/TL hafif artışla 7.00 seviyesi yakınlarında işlem görüyor.



EUR/USD



Destekler:
1,2100 / 1,2070 / 1,2050

Dirençler:
1,2180 / 1,2200 / 1,2220



USD/TRY



Destekler:
6,9400 / 6,8500 / 6,8000

Dirençler:
7,0700 / 7,1200 / 7,1500



ALTIN



Destekler:
1770 / 1750 / 1725

Dirençler:
1800 / 1815 / 1822



USD/TRY

22 Şubat 2021



Teknik Analiz:

Teknik olarak incelediğimizde kurda 7,00 seviyesinde belirleyici olmaya devam ettiği gözlemlendi. Kurdaki eğilimin aşağı yönlü hareketine devam etmesi durumunda 6,94, 6,85 ve 6,80 seviyeleri takip edilmesi gereken önemli destek bölgeleridir. 7,00 üzerinde kalıcılık sağlanması durumunda ise yükselişlerde 7,07, 7,12 ve 7,15 direnç seviyeleri takip edilebilir.

Günün Gelişmeleri:

Dolar/TL kuru, hem dolar endeksinde yaşanan gerileme hem de TCMB başkanı Naci Ağbal'ın kısa vadede faiz indirim beklentilerine kapıyı kapatan ve şahin duruşun devam edeceğine yönelik açıklamaları ile 6,90 TL'nin altını test etti.

Geçtiğimiz hafta yapılan yılın ikinci Para Piyasası Kurulu toplantısında merkez bankası sürprize yer vermedi ve politika faizini yüzde 17 seviyesinde sabit bıraktı.

PPK karar metninde bir önceki metine ek olarak kalıcı fiyat istikrarı ve yüzde 5 hedefine varıncaya kadar para politikasında sıkı duruşun kararlılıkla sürdürüleceğinin altı çizildi.

Veri akışı bakımından yoğun bir haftayı geride bırakırken bu hafta ülkemiz adına kayda değer bir veri akışı bulunmazken Salı günü FED Başkanı Powell'ın yapacağı açıklamayı yakında takip edeceğiz.



EUR/TRY

22 Şubat 2021



Teknik Analiz:

Teknik olarak incelediğimizde, çaprazın 8,50 seviyesi civarında fiyatlanmaya devam ettiğini görüyoruz. Bu seviyesinin altında kaldığı sürece aşağı doğru eğilimin devam etmesi durumunda sırası ile 8,45, 8,35 ve 8,25 seviyeleri takip edilmesi gereken önemli destek seviyeleridir. Euro tarafında değer kazanımı ile olası yükselişlerde ise 8,60, 8,75 ve 8,80 direnç seviyeleri takip edilebilir.

Günün Gelişmeleri:

Çaprazda dolardaki değer kazanımı Euro'yu TL karşısında zayıflatırken geçtiğimiz hafta yapılan yılın ikinci Para Piyasası Kurulu toplantısında merkez bankası sürpriz yapmadı ve politika faizini yüzde 17 seviyesinde sabit bıraktı. PPK karar metninde bir önceki metine ek olarak kalıcı fiyat istikrarı ve yüzde 5 hedefine varıncaya kadar para politikasında sıkı duruşun kararlılıkla sürdürüleceğinin altı çizildi. Öte yandan geçtiğimiz hafta içerisinde açıklanan Avrupa Merkez Bankası para politikası toplantı tutanaklarında geniş parasal teşviklerin devamının kritik olduğunu vurgulandı.

Haftanın ilk işlem gününde piyasada oluşan fiyatlamaları ve haber akışlarını yakından izlemeyi sürdüreceğiz.



EUR/USD

22 Şubat 2021



Teknik Analiz:

Teknik olarak incelediğimizde, paritede 1,2100 seviyesinde belirleyici olmaya devam ettiği gözlemlendi. 1,2100 seviyesinin üzerinde kalmaya devam etmesi durumunda sırası ile 1,2180, 1,2200 ve 1,2220 seviyeleri takip edilmesi gereken önemli direnç seviyeleridir. Paritenin aşağı yönlü hareketine devam etmesi durumunda ise 1,2100, 1,2070 ve 1,2050 destek seviyeleri takip edilebilir.

Günün Gelişmeleri

ABD 10 yıllık tahvil faizlerinde yaşanan hızlı yükseliş ile dolar küresel bazda değer kazanırken dolardaki değer kazanımı ile paritede satış baskısının arttığı takip edilmişti. Yaşanan geri çekilme ile 1,2100 seviyesinin altına gerileyen paritede geçtiğimiz hafta FOMC ve Avrupa Merkez Bankası'nın yayımladığı para politikası toplantı tutanakları sonrasında fiyat hareketliliğinin arttığı gözlemlenmişti. FOMC ve AMB para politikası toplantı tutanaklarında çıkan sonuçlara bakılacak olursa ekonomik toparlanma gerçekleşene kadar finansal desteklerin devam edeceği her iki yetkili organ tarafından önemle vurgulandı.

Haftanın ilk işlem gününde piyasada oluşan fiyatlamaları ve haber akışlarını yakından izlemeyi sürdüreceğiz.



ONS ALTIN

22 Şubat 2021



Teknik Analiz:

Teknik olarak incelediğimizde, Ons Altın'ın 1790 Dolar seviyesinde belirleyici olmaya devam ettiği gözlemlendi. Ons Altın'da yukarı yönlü hareketler görmemiz durumunda sırası ile 1800, 1815 ve 1822 seviyeleri takip edilmesi gereken önemli direnç seviyeleridir. Aşağı yönlü hareketlerin devam etmesi durumunda ise 1770, 1750 ve 1725 destek seviyeleri kısa vadede takip edilebilir.

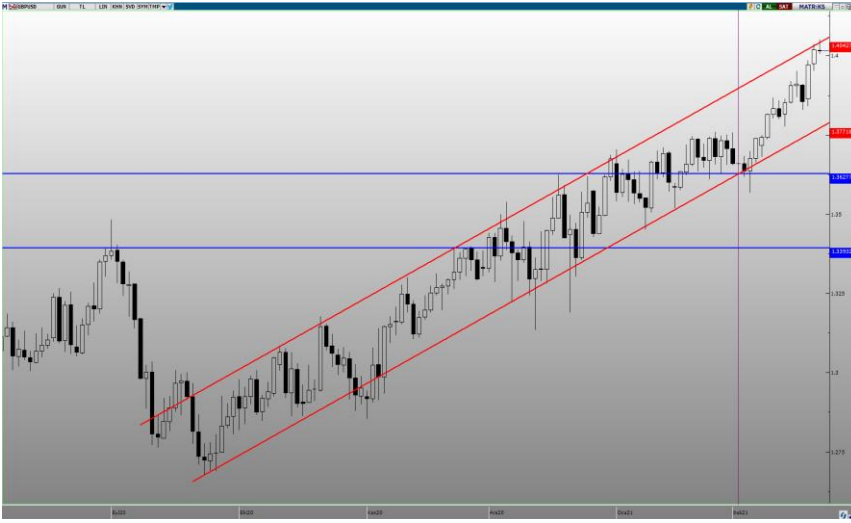
Günün Gelişmeleri:

Geçtiğimiz hafta 200 günlük üssel hareketli ortalama seviyesi olan 1822 dolara yakın başlayan Ons Altın, doların küresel bazda değer kazanmaya başlaması ile geri çekilerek 1800 doların altına geriledi. Ons Altın'daki geri çekilmede ABD'de oluşan enflasyon beklentileri ile ABD 10 yıllık tahvil faizlerinde yaşanan yükseliş etkili olurken dolar endeksi 91,00 seviyesine yaklaştı. Dolardaki güçlü duruş ile 1769 dolara kadar geri çekilen Ons Altın'da tepki alımlarının yapıldığı gözlemlendi. Tepki alımlarının sürmesi durumunda 1800 dolar psikolojik seviyesi ile 200 günlük üssel hareketli ortalama seviyesi 1822 dolar hedef konumundayken haftanın ilk işlem gününde piyasada oluşan fiyatlamaları ve haber akışlarını yakından izlemeyi sürdüreceğiz.



GBP/USD

22 Şubat 2021



Teknik Analiz:

Teknik olarak incelediğimizde, paritede 1,4000 seviyesinde belirleyici olmaya devam ettiği gözlemlendi. 1,4000 seviyesinin üzerinde kaldığı sürece gelebilecek alımlar ile paritedeki yukarı yönlü eğilimin devam etmesi durumunda 1,4030, 1,4070 ve 1,4100 takip edilmesi gereken önemli direnç seviyeleridir. Gelebilecek olası satışlar ile paritedeki eğilimin aşağı yönlü hareketinde ise 1,3950, 1,3920 ve 1,3850 destek seviyeleri takip edilmelidir.

Günün Gelişmeleri:

Şubat ayının ilk haftasındaki yükselişi sonrasında geçtiğimiz hafta genelinde geri çekildiğini izlediğimiz dolar endeksinin hareketine paralel şekilde değer kaybeden parite, 20 günlük hareketli ortalama seviyesinden güç alarak geçtiğimiz Eylül ayından beri devam eden yükseliş kanalı içerisindeki hareketine devam ediyor. ABD 10 yıllık tahvil faizlerindeki yukarı yönlü hareket parite de satış baskısı oluştururken Sterlin'deki güçlü duruş da pariteyi destekliyor. Öte yandan geçtiğimiz haftanın son işlem gününde açıklanan verilere göre İngiltere'de PMI verileri beklenen üzerinde gelerek 1,40 seviyesi üzerini gördü.

Haftanın ilk işlem gününde piyasadaki haber akışlarını ve haberlerin fiyatlamalar üzerindeki etkisini izlemeyi sürdüreceğiz.



USD/JPY

22 Şubat 2021



Teknik Analiz:

Teknik olarak incelediğimizde, paritede 105,60 seviyesinde belirleyici olmaya devam ettiği gözlemlendi. 105,60 seviyesinin üzerinde kaldığı sürece yukarı yönlü eğilimin devam etmesi durumunda sırası ile 105,80, 106,60 ve 107,10 seviyeleri takip edilmesi gereken önemli direnç seviyeleridir. Gelebilecek olası satışlar ile paritedeki eğilimin aşağı yönlü olması durumunda ise 105,20, 104,90 ve 104,60 destek seviyeleri takip edilebilir.

Günün Gelişmeleri:

Japonya tarihinin en büyük ikinci daralmasını yaşadı. Japonya ekonomisi açıklanan 4. Çeyrek büyüme verisinde Covid-19 küresel salgınıyla ülke tarihinin gördüğü en büyük ikinci daralmasını yaşamasına rağmen 2020 son çeyreğinde beklenti üstü bir performans sergileyerek Ekim – Aralık aylarında yıllık bazda %12,7 büyüdü. Japonya tarafında açıklanan büyüme verisine ek olarak ise ABD 10 yıllık tahvil faizlerindeki yukarı yönlü hareketle birlikte paritede yaşadığımız yükseliş sonrasında paritede geri çekilmelerin yaşandığını gördük.

Haftanın ilk işlem gününde piyasadaki haber akışlarını ve haberlerin fiyatlamalar üzerindeki etkisini izlemeyi sürdüreceğiz.



BRENT PETROL

22 Şubat 2021



Teknik Analiz:

Teknik olarak incelediğimizde, Brent Petrol'ün 63,00 seviyesinin üzerinde kaldığı sürece gelebilecek alımlar ile Petrol'deki yukarı yönlü eğilimin devam etmesi durumunda 63,40, 63,70 ve 64,20 takip edilmesi gereken önemli direnç seviyeleridir. Gelebilecek olası satışlar ile eğilimin aşağı yönlü hareketinde ise 62,50, 61,70 ve 61,00 destek seviyeleri takip edilebilir.

Günün Gelişmeleri:

Brent Petrol, geçtiğimiz hafta 63 dolar seviyesini yukarı yönlü kırarak son 13 ayın zirvesini gördükten sonra yükselişine devam ediyor. ABD'deki soğuk hava koşulları sonrasında bölgede bulunan petrol kuyularında yaşanan arz problemiyle Brent Petrol'ün yukarı yönlü seyri sürüyor. Küresel ekonomideki toparlanma ile birlikte ilerleyen günlerde enerji tüketiminin artması Brent Petrol'ün yukarı yönlü hareketini kuvvetlendiriyor. Kasım ayı başında başladığı yükseliş kanalı içerisindeki hareketini sürdüren petrolde, Uluslararası Enerji Ajansının küresel talep tahminlerini düşürmesi ve artan korona virüs vakaları ise petrol piyasalarındaki iyimserliği azaltabilir. Haftanın ilk işlem gününde piyasadaki haber akışlarını ve haberlerin fiyatlamalar üzerindeki etkisini izlemeyi sürdüreceğiz.



GRAM ALTIN

22 Şubat 2021



Teknik Analiz:

Teknik olarak incelediğimizde, Gram Altın'ın 400 seviyesinde belirleyici olmaya devam ettiği gözlemlendi. 400 seviyesinin üzerinde kaldığı sürece gelebilecek alımlar ile yukarı yönlü eğilimin devam etmesi durumunda 404, 407 ve 410 takip edilmesi gereken önemli direnç seviyeleridir. Gelebilecek olası satışlar ile Gram Altın'daki eğilimin aşağı yönlü hareketinde ise 395, 390 ve 388 destek seviyeleri takip edilmelidir.

Günün Gelişmeleri:

Gram Altın 400 TL seviyesinin altına test etti. ABD 10 yıllık tahvil faizlerindeki yukarı yönlü hareketle birlikte dolar küresel bazda değer kazanırken Ons Altın'da sert geri çekilme takip edilmişti. Yaşanan geri çekilmenin devam etmesi ile Ons Altın 1780 doların altına sarkarken Gram Altın'da 400 TL'nin altına test etti. Doların küresel bazda değer kazanımının sürmesi durumunda Ons Altın tarafında satış baskısı devam edebilir. Öte yandan geçtiğimiz hafta yapılan PPK toplantısı sonrası açıklanan TCMB faiz kararı piyasa beklentisine paralel açıklanırken banka politika faizini %17,00 seviyesinde sabit bıraktı.

Haftanın ilk işlem gününde piyasadaki haber akışlarını ve haberlerin fiyatlamalar üzerindeki etkisini izlemeyi sürdüreceğiz.

EKONOMİK TAKVİM

ZAMAN	ÜLKE	ONEM	VERİ	BEKLENTİ	ÖNCEKİ	PERİYOT
10:00	Türkiye	**	Kapasite Kullanım Oranı	-	75,4%	Şubat
10:00	Türkiye	**	İmalat Güven Endeksi	-	107,0	Şubat
12:00	Almanya	***	IFO Endeksi	90,5	90,1	Şubat
17:30	Türkiye	**	Merkezi Hükümet Borç Stoku	-	1.812,1Mly	Ocak

**AHLATCI YATIRIM ARAŞTIRMA DEPARTMANI TARAFINDAN HAZIRLANMIŞTIR.
BİZİ SEÇTİĞİNİZ İÇİN TEŞEKKÜRLER.**

Hazırlayanlar;

Barış ÜRKÜN
Araştırma Müdürü

Tonguç Erbaş

Genel Müdür Yardımcısı

2020 4.Çeyrek Müşteri K/Z Dağılımı: %33.87 Karda / %66.13 Zararda



/ahlatciyatirim

www.ahlatciyatirim.com.tr

İSTANBUL / Genel Müdürlük Merkez Ofis

Ahlatcı Yatırım Menkul Değerler A.Ş.
Maslak Mh. Taşyoncası Sk. T4 A Blok, Kat: -1 NO: 256

34485 Sarıyer/İstanbul

Tel: 444 0 968 / 0850 450 00 66

Fax: +90 212 290 21 41

Whatsapp: +90 539 769 63 84

Mail: info@ahlatciyatirim.com.tr

Mersis No: 0010056453000026

ÇORUM / Şube

Ahlatcı Yatırım Menkul Değerler A.Ş.

Eğridere Çarşısı No: 17

Merkez/Çorum

Tel: +90 364 211 10 19

Fax: +90 212 290 21 41

Whatsapp: +90 539 769 63 84

Mail: info@ahlatciyatirim.com.tr