

**HOŞGELDİN 2020..**

Yılın son haftasının ilk işlem gününde Asya borsalarında Japonya'da düşüş Çin'de faizler yoluyla ekonomiyi destekleme adımı ile endeksler yükselişler yaşarken Avrupa'da ve ABD'de rekor yüksek seviyelerden ticaret anlaşmasının bekleneyle alınmasıyla kar satışlarının etkili olduğu gözlemlendi. Almanya'da DAX30 endeksi günü %0,66, İngiltere FTSE100 endeksi %0,76 düşüşle tamamladı. ABD borsalarında da %0,5-0,6 düzeyinde düşüşler meydana geldi.

Piyasaların 2020 yılının ilk günlerinde beklediği ABD-Çin ticaret anlaşması konusunda yeni açıklamalar geliyor. Beyaz Saray ticaret danışmanı Navarro, Çin ile birinci faz anlaşmasının muhtemelen gelecek hafta içi ya da yakınlarda imzalanacağını, anlaşmanın sadece çeviri için beklediğini belirtti.

Yurtiçinde ise BDDK'nın bankacılık sektörü kar rakamları takip edildi. BDDK verilerine göre, Türk bankacılık sektörünün toplam aktif büyüklüğü kasım sonu itibarıyla yüzde 12,6 artışla 4 trilyon 355 milyar 69 milyon lira oldu. Bankaların en büyük fon kaynağı olan mevduat, kasımda, 2018 sonuna göre yüzde 20,5 artarak 2 trilyon 453 milyar 745 milyon liraya yükseldi. 2018 sonuna göre öz kaynak toplamı yüzde 14,1 artarak 481 milyar 566 milyon liraya ulaştı. Kasım 2019 döneminde sektörün dönem net karı 46 milyar 611 milyon lira, sermaye yeterliliği standart oranı da yüzde 18,63 seviyesinde gerçekleşti.

ABD-Çin ticaret anlaşmasına yönelik iyimser beklentiler Dolar'daki uzun pozisyonların kapatılmaya başlanmasıyla Euro'nun Dolar karşısında yükseliş yaşamasına imkan verdi. Bu bağlamda paritenin 1.12 seviyesinin üzerini test ettiği gözlemlendi.

Dün yurtiçinde ayrıca takip ettiğimiz bir veri de ekonomik güven endeksi oldu. TÜİK'in açıkladığı sonuçlara göre Kasım ayında 91,3 olan ekonomik güven endeksi Aralık ayında %2,6 oranında artarak 93,8 oldu. Bu sonuç Ağustos 2018'den beri en yüksek seviye olarak gerçekleşti. Ekonomik güven endeksindeki artış, reel kesim, hizmet, perakende ticaret ve inşaat sektörü güven endekslerindeki artışlardan meydana geldi. Aralık ayında reel kesim güven endeksi 108,7 değerine, hizmet sektörü güven endeksi 93,2 değerine, perakende ticaret sektörü güven endeksi 102,6 değerine ve inşaat sektörü güven endeksi 68,9 değerine yükseldi. Aralık ayında Tüketici Güven Endeksi ise 58,8 değerine geriledi.

Bugünle birlikte 2019 yılını tamamlıyor ve 2020 yılına giriş yapıyoruz. Yeni yıl, yeni umutlar, yeni beklentiler bizleri bekliyor. Ülke ekonomisi olarak 2019'dan daha iyi, daha üretken, daha verimli, ihracat performansı yüksek, kontrol edilebilir cari denge ve sürdürülebilir büyümenin gerçekleşmesini diliyoruz. Dış siyasi-diplomatik ilişkilerde minimum gergin düzeyin yaşanması ise önemli bir başka dileğimiz. Her şeyin gönlümüzce olması temennisiyle bizi takip eden tüm yatırımcılarımıza mutlu, sağlıklı, fırsatları kazanca çevirebilecek başarılılarla dolu bir 2020 yılı diliyoruz.

**EUR/USD****Destekler:**

1,1140 / 1,1100 / 1,1060

**Dirençler:**

1,1200 / 1,1240 / 1,1280

**USD/TRY****Destekler:**

5,9370 / 5,9180 / 5,8970

**Dirençler:**

5,9670 / 5,9780 / 6,0010

**ALTIN****Destekler:**

1505 / 1500 / 1495

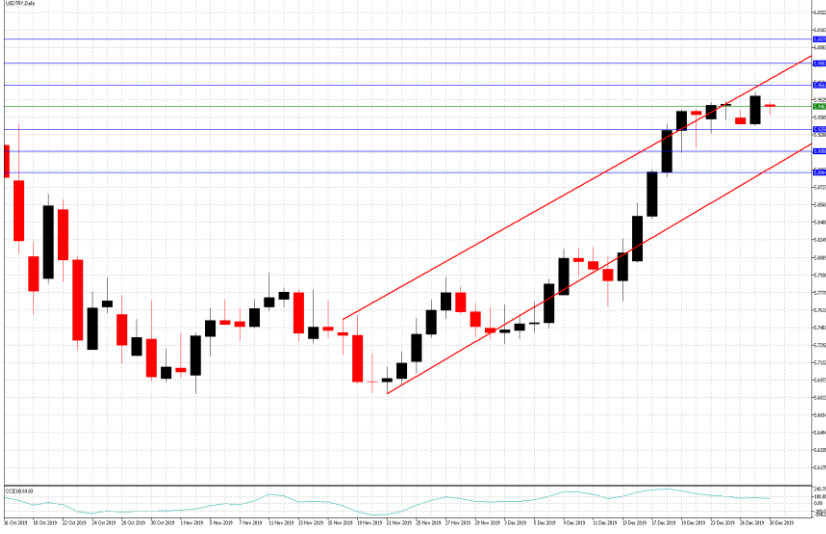
**Dirençler:**

1515 / 1519 / 1523



USD/TRY

31 Aralık 2019



### Teknik Analiz:

Teknik olarak incelediğimizde, Dolar'ın 5,94 seviyesinde belirleyici olmaya devam ettiği gözlemlendi. Gelebilecek satışlar ile birlikte kurdaki eğilimin aşağı yönlü hareketine devam etmesi durumunda 5,92, 5,90 ve 5,88 seviyeleri takip edilmesi gereken önemli destek seviyeleridir. Gelebilecek olası alımlar ile kurdaki eğilimin yukarı yönlü hareketinde ise 5,97, 5,99 ve 6,00 direnç seviyeleri takip edilebilir.

### Günün Gelişmeleri

Haftanın ilk işlem gününde, yurtiçinde siyasi ve politik risklerin Türk varlıkları üzerindeki etkileri devam ederken, açıklanan Ekonomik Güven Endeksi Aralık ayında yüzde 2,6 oranında artarak yılın en yüksek seviyesi olan 93,8 seviyesine çıktığı gözlemlendi. Gün içerisinde, ABD'de ise dış ticaret açığının Kasım ayında yüzde 5,4 düşüşle 63,2 milyar Dolar'a gerilerken, Askıdaki Konut Satışları verisinin ise Kasım ayında beklentilere paralel yüzde 1,2 yükseldiği gözlemlendi. Gün sonunda, ABD ile Çin arasındaki ticaret gelişmelerine yönelik olumlu haber akışları takip edilirken, kurdaki düzeltme hareketi ile birlikte yatay hareketini sürdürdüğü takip edildi.



EUR/TRY

31 Aralık 2019



### Teknik Analiz:

Teknik olarak incelediğimizde, çaprazın 6,66 seviyesinde belirleyici olmaya devam ettiği gözlemlendi. 6,64 destek seviyesinin üzerinde kaldığı sürece yukarı doğru eğilimin devam etmesi durumunda sırası ile 6,68, 6,70 ve 6,72 seviyeleri takip edilmesi gereken önemli direnç seviyeleridir. Gelebilecek olası satışlar ile kurdaki eğilimin aşağı yönlü olmasında ise 6,64, 6,62 ve 6,60 destek seviyeleri takip edilebilir.

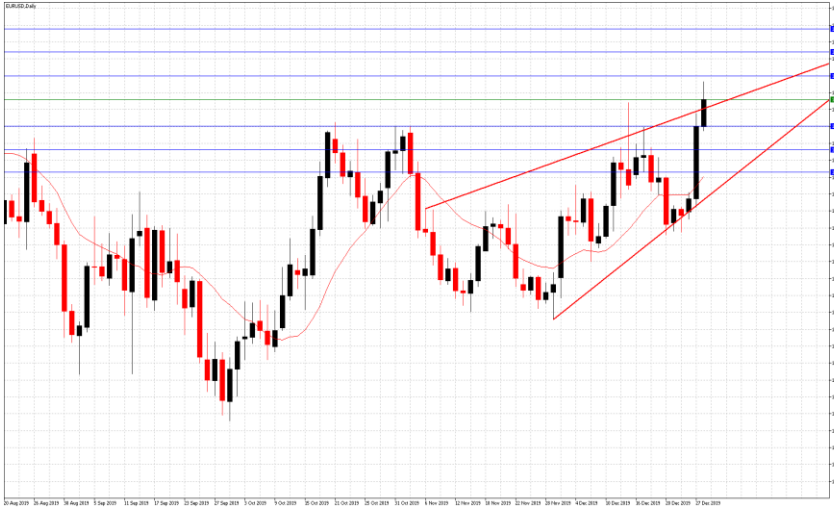
### Günün Gelişmeleri:

Geçtiğimiz Cuma günü Avrupa Merkez Bankası'nın PMI verilerinin imalatla ılımlı bir toparlanmayı işaret ettiğini belirletmesinin Euro üzerindeki etkileri izlenmişti. Haftanın ilk işlem gününde ise Euro Bölgesi'nde zayıf ekonomik veri akışı devam ederken, yurtiçinde açıklanan Ekonomik Güven Endeksi Aralık ayında yüzde 2,6 oranında artarak yılın en yüksek seviyesi olan 93,8 seviyesine çıktığı gözlemlendi. Gün sonunda siyasi ve politik risklerin Türk varlıkları üzerindeki sınırlı baskılarının devam ettiği gözlemlenirken, çaprazın art arda üçüncü gününde de kazançlarını sürdürdüğü izlendi.



EUR/USD

31 Aralık 2019



### Teknik Analiz:

Teknik olarak incelediğimizde, paritenin 1,1198 seviyesinde belirleyici olmaya devam ettiği gözlemlendi. 1,1175 destek seviyesinin üzerinde kalmaya devam etmesi durumunda sırası ile 1,1225, 1,1250 ve 1,1275 seviyeleri takip edilmesi gereken önemli direnç seviyeleridir. Paritenin aşağı yönlü harekete geçmesi durumunda ise 1,1175, 1,1150 ve 1,1130 destek seviyeleri takip edilebilir.

### Günün Gelişmeleri

Geçtiğimiz haftanın son işlem Avrupa Merkez Bankası'nın PMI verilerinin imalatla ılımlı bir toparlanmayı işaret ettiğini belirletmesinin Euro üzerindeki etkileri gözlenmişti. Haftanın ilk işlem gününde ise Euro Bölgesi'nde zayıf ekonomik veri akışı devam ederken, ABD'de dış ticaret açığının Kasım ayında yüzde 5,4 düşüşle 63,2 milyar Dolar'a gerilerken, Askıdaki Konut Satışları verisinin ise Kasım ayında beklentilere paralel yüzde 1,2 yükseldiği takip edildi. Gün içerisinde ABD Dolar'ındaki düşük ivmeli toparlanmanın parite üzerindeki sınırlı baskıları devam ederken, Dolar'ın G-10 ülke para birimleri karşısındaki kayıplarını üçüncü gününde de devam ettirdi ve gün sonunda paritenin kazançlarını art arda üçüncü gününde sürdürdüğü gözlemlendi.



ONS ALTIN

31 Aralık 2019



### Teknik Analiz:

Teknik olarak incelediğimizde, Ons Altın'ın 1514 Dolar seviyesinde belirleyici olmaya devam ettiği gözlemlendi. Artan talep ile Ons Altın'ın yukarı yönlü hareketine devam etmesi durumunda sırası ile 1520, 1525 ve 1530 seviyeleri takip edilmesi gereken önemli direnç seviyeleridir. Olası bir aşağı yönlü harekete geçiş durumunda ise 1510, 1505 ve 1500 destek seviyeleri kısa vadede takip edilebilir.

### Günün Gelişmeleri:

Haftanın ilk işlem gününde Altın, ABD ile Çin arasındaki ticaret anlaşmasına yönelik Çin Başbakan Yardımcısı Liu He'nin birinci aşama anlaşmayı imzalamak için bu hafta Washington'u ziyaret edeceği ve Beyaz Saray'dan anlaşmanın yakında imzalanacağı yönünde gelen açıklamalara rağmen yatırımcıların gelecek yıla ilişkin beklentilerini değerlendirmesi ile yükselişini sürdürdüğü gözlemlendi. Gün sonunda Kuzey Kore'nin siyah testi yaptığı yönündeki endişeler ve Orta Doğu'daki artan gerilimlerin hissiyatı üzerine güvenli varlık talebinin arttığı izlenirken, Ons Altın'ın kazançlarını sürdürdüğü takip edildi.





GBP/USD

31 Aralık 2019



### Teknik Analiz:

Teknik olarak incelediğimizde, GBP/USD paritesinin 1,31 seviyesinde belirleyici olmaya devam ettiği gözlemlendi. 1,3060 destek seviyesinin üzerinde kaldığı sürece gelebilecek alımlar ile paritedeki yukarı yönlü eğilimin devam etmesi durumunda 1,3150, 1,3210 ve 1,3360 takip edilmesi gereken önemli direnç seviyeleridir. Gelebilecek olası satışlar ile paritedeki eğilimin aşağı yönlü hareketinde ise 1,3060, 1,3010 ve 1,2960 destek seviyeleri takip edilmelidir.

### Günün Gelişmeleri:

Haftanın ilk işlem gününde Birleşik Krallık'ta zayıf ekonomik veri akışı devam ederken, ABD'de dış ticaret açığının Kasım ayında yüzde 5,4 düşüşle 63,2 milyar Dolar'a gerilerken, Askıdaki Konut Satışları verisinin ise Kasım ayında beklentilere paralel yüzde 1,2 yükseldiği gözlemlendi. Gün içerisinde ABD Dolar'ındaki düşük ivmeli toparlanmanın GBPUSD paritesi üzerindeki sınırlı baskıları devam ederken, gün sonunda GBPUSD paritesinin sınırlı kazançlarını art arda dördüncü gününde de sürdürdüğü takip edildi.



USD/JPY

31 Aralık 2019



### Teknik Analiz:

Teknik olarak incelediğimizde, USD/JPY paritesinin 108,83 seviyesinde belirleyici olmaya devam ettiği gözlemlendi. 109,10 direnç seviyesinin altında kaldığı sürece aşağı yönlü eğilimin devam etmesi durumunda sırası ile 108,50, 108,25 ve 107,90 seviyeleri takip edilmesi gereken önemli destek seviyeleridir. Gelebilecek olası alımlar ile paritedeki eğilimin yukarı yönlü olması durumunda ise 109,10, 109,40 ve 109,70 direnç seviyeleri takip edilebilir.

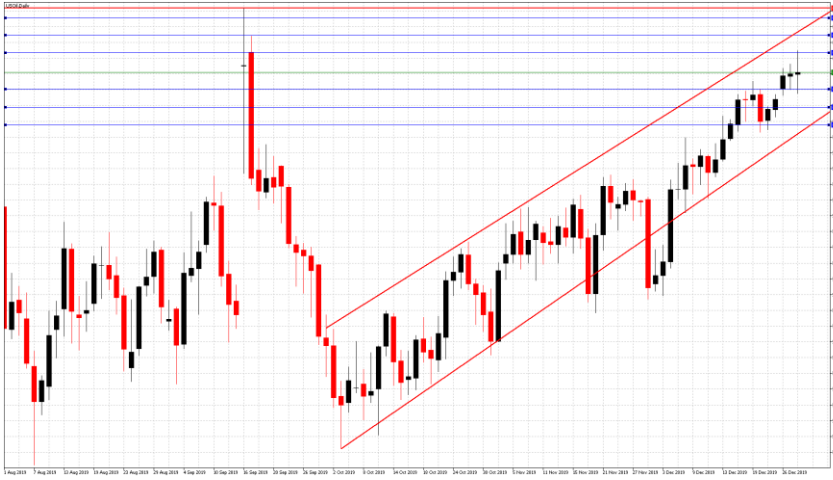
### Günün Gelişmeleri:

Haftanın ilk işlem gününde Japonya'da zayıf ekonomik veri akışı devam ederken, ABD'de dış ticaret açığının Kasım ayında yüzde 5,4 düşüşle 63,2 milyar Dolar'a gerilerken, Askıdaki Konut Satışları verisinin ise Kasım ayında beklentilere paralel yüzde 1,2 yükseldiği gözlemlendi. Gün içerisinde ABD 10 yıllık tahvil faizlerinin toparladığı izlenirken, Dolar Endeksinin 97 seviyesinin altında kalmayı sürdürmesinin USD/JPY paritesini desteklediği gözlemlendi. Gün sonunda, ABD ile Çin arasındaki karşılıklı gelen olumlu haber akışına rağmen Dolar'ın G10 ülke para birimleri karşısında kayıplarını devam ettirmesi ile birlikte USD/JPY paritesinin kayıplarını sürdürdüğü gözlemlendi.



**PETROL WTI**

**31 Aralık 2019**



**Günün Gelişmeleri:**

Haftanın ilk işlem gününde, ABD'de Ham Petrol stoklarının beklenenden fazla düşmesinden sonra Ham Petrol fiyatlarının 61,31 Dolar seviyesini test ettiği izlendi. Gün içerisinde, ABD ile Çin arasında artan ticaret iyimserliği ve Orta Doğu'daki gerginliğin yakından takip edilirken, gün sonunda Ham Petrol'ün yatay hareketlerini sürdürmeye devam ettiği gözlemlendi.

**Teknik Analiz:**

Teknik olarak incelediğimizde, Ham Petrolün 61,60 Dolar seviyesinde belirleyici olmaya devam ettiği gözlemlendi. 61,10 destek seviyesinin üzerinde kaldığı sürece gelebilecek alımlar ile Ham Petrol'deki yukarı yönlü eğilimin devam etmesi durumunda 62,10, 62,70 ve 63,20 takip edilmesi gereken önemli direnç seviyeleridir. Gelebilecek olası satışlar ile eğilimin aşağı yönlü hareketinde ise 61,10, 60,60 ve 60,10 destek seviyeleri takip edilmelidir.



**GÜMÜŞ**

**31 Aralık 2019**



**Günün Gelişmeleri:**

Haftanın son işlem gününde, ABD ile Çin arasındaki artan ticaret iyimserliğine ve yakında imzalanacağına yönelik karşılıklı gelen olumlu açıklamalarına rağmen gün içerisinde, yatırımcıların gelecek yıla ilişkin beklentilerini değerlendirmesi ile yükselişini sürdürdüğü gözlemlendi. Gün sonunda Kuzey Kore'nin siyah testi yaptığı yönündeki endişeler ve Orta Doğu'daki artan gerilimlerin hissiyatı üzerine güvenli varlık talebinin arttığı izlenirken, Gümüş'ün kazançlarını sürdürdüğü takip edildi.

**Teknik Analiz:**

Teknik olarak incelediğimizde, Gümüş'ün 17,90 Dolar seviyesinde belirleyici olmaya devam ettiği gözlemlendi. 17,70 destek seviyesinin üzerinde kaldığı sürece gelebilecek alımlar ile yukarı yönlü eğilimin devam etmesi durumunda 18,05, 18,20 ve 18,40 takip edilmesi gereken önemli direnç seviyeleridir. Gelebilecek olası satışlar ile Gümüş'teki eğilimin aşağı yönlü hareketinde ise 17,70, 17,60 ve 17,40 destek seviyeleri takip edilmelidir.

TEKNİK SEVİYELER	USD/TRY	EUR/TRY	EUR/USD	ALTIN	GBP/USD	USD/JPY	PETROL	GÜMÜŞ
DİRENÇ 3	5,9740	6,7140	1,1290	1526	1,3280	109,90	63,20	18,35
DİRENÇ 2	5,9610	6,6850	1,1250	1522	1,3190	109,60	62,60	18,20
DİRENÇ 1	5,9520	6,6750	1,1220	1518	1,3140	109,30	62,10	18,00
PİVOT	<b>5,9450</b>	<b>6,6585</b>	<b>1,1195</b>	<b>1514</b>	<b>1,3100</b>	<b>109,70</b>	<b>61,70</b>	<b>17,85</b>
DESTEK 1	5,9400	6,6470	1,1170	1510	1,3050	109,50	61,20	17,70
DESTEK 2	5,9340	6,6300	1,1145	1505	1,3010	109,20	60,80	17,50
DESTEK 3	5,9220	6,6030	1,1090	1501	1,2920	108,80	60,30	17,35

EKONOMİK TAKVİM

ZAMAN	ÜLKE	ÖNEM	VERİ	BEKLENTİ	ÖNCEKİ	PERİYOT
10:00	Türkiye	**	Ticaret Açığı		-1,80B	Kasım
18:00	ABD	***	Conference Board (CB) Tüketici Güveni	128,2	125,5	Aralık

AHLATCI YATIRIM ARAŞTIRMA DEPARTMANI TARAFINDAN HAZIRLANMIŞTIR.  
BİZİ SEÇTİĞİNİZ İÇİN TEŞEKKÜRLER.

Hazırlayanlar; Barış ÜRKÜN  
Araştırma Müdürü

Tonguç Erbaş  
Genel Müdür Yardımcısı

2019 3.Çeyrek Müşteri K/Z Dağılımı: %26.32 Karda / %73.68 Zararda

[f](#) [i](#) [v](#) [t](#) [g+](#) /ahlatciyatirim

www.ahlatciyatirim.com.tr

**İSTANBUL / Genel Müdürlük Merkez Ofis**

Ahlatcı Yatırım Menkul Değerler A.Ş.  
Maslak Mh. Taşyoncası Sk. T4 A Blok, Kat: -1 NO: 256  
34485 Sarıyer/İstanbul  
Tel: 444 0 968 / 0850 450 00 66  
Fax: +90 212 290 21 41  
Whatsapp: +90 539 769 63 84  
Mail: info@ahlatciyatirim.com.tr  
Mersis No: 0010056453000026

**ÇORUM / Şube**

Ahlatcı Yatırım Menkul Değerler A.Ş.  
Eğridere Çarşısı No: 17  
Merkez/Çorum  
Tel: +90 364 211 10 19  
Fax: +90 212 290 21 41  
Whatsapp: +90 539 769 63 84  
Mail: info@ahlatciyatirim.com.tr

Burada yer alan yatırım bilgi, yorum ve tavsiyeler yatırım danışmanlığı kapsamında değildir. Yatırım danışmanlığı hizmeti, yetkili kuruluşlar tarafından kişilerin risk ve getiri tercihleri dikkate alınarak kişiye özel sunulmaktadır. Burada yer alan yorum ve tavsiyeler ise genel niteliktedir. Bu tavsiyeler mali durumunuz ile risk ve getiri tercihlerinize uygun olmayabilir. Bu nedenle, sadece burada yer alan bilgilere dayanarak yatırım kararı verilmesi beklentilerinize uygun sonuçlar doğurmayabilir.