



### KORONA TEHDİDİ DEVAM EDİYOR...

Milli Savunma Bakanlığı'ndan (MSB) yapılan açıklamada ateşkesi sağlamak üzere İdlib bölgesinde bulunan unsurlara düzenlenen hava saldırısı sonucu iki Türk askerinin hayatını kaybettiği belirtildi. İki askerin de yaralandığı bilgisi verilen açıklamada, "Bölgedeki Rejim hedefleri derhal ateş altına alınmış; alınmaya devam edilmektedir" denildi. Açıklamada, "Bölgedeki çeşitli kaynaklardan alınan bilgilere göre; 1 adet hava savunma füze sistemi, 1 adet ZU-23 uçaksavar, 1 adet tanksavar, 3 tank, 1 mühimmat aracı, 2 iş makinesinin imha edildiği, 3 tankın ele geçirildiği ve 114 Rejim unsurunun etkisiz hale getirildiği öğrenilmiştir" ifadelerine yer verildi. Türk ve Rus heyetler bölgedeki gelişmeleri ele almak üzere 14:00'te Ankara'da bir araya gelecek. Rusya Dışişleri Bakanı Sergey Lavrov, bu hafta yaptığı açıklamada, "İdlib konusunda yeni bir dizi müzakereler için hazırlık yapıyor" ifadeleri takip edilmişti.

ABD'nin Gıda ve İlaç İdaresi (FDA) dünyanın bir pandeminin eşiğinde olduğu ve salgının ilk dalgasına sona ermeden bir aşının bulunamayabileceğini açıkladı. ABD Başkanı Donald Trump, ülkesinin vatandaşlarına yeni tip koronavirüs nedeniyle bazı risklerle karşı karşıya olduklarını ve salgına karşı alınacak önlemler için Başkan Yardımcısı Mike Pence'in süreci yöneteceğini söyledi. Trump'ın açıklamaları ABD'li milletvekillerinden, ülkenin bir salgına hazırlıklı olmadığı yönünde eleştiriler yöneltilmesinin ardından geldi. Dün gece Beyaz Saray'da konuşan Trump, "Yaptığımız her şey sayesinde Amerikalılara yönelik riskler çok düşük" dedi. Trump, salgın konusunda uyarı yapan FDA ile bir anlaşmazlık olmadığını belirtti ve "Ne olursa olsun biz hazırlıklıyız. Kötüleşme ihtimali var, kayda değer şekilde kötüleşme olasılığı da var ama hiçbir şey kaçınılmaz değil" dedi.

Trump konuştuğundan dakikalar sonra ABD Hastalıkların Kontrolü ve Önlenmesi Merkezi (CDC) ülkede kaynağı bilinmeyen ilk koronavirüs vakasının teyit edildiğini açıkladı. CDC, söz konusu hastasının ne Çin'e seyahat ettiğini ne de hasta biriyle temasta bulunduğunu belirtti. Dünya Sağlık Örgütü (DSÖ), ilk kez Çin dışındaki ülkelerde daha fazla koronavirüs vakası bildirildiğini, bunun önemli bir gelişme olduğunu söyledi. Çin Ulusal Sağlık Komisyonu'nun yaptığı açıklamaya göre Çin'de dün sadece 29 kişi koronavirüs nedeniyle yaşamını yitirdi. 26 Şubat, 28 Ocak'tan bu yana en az ölümün yaşandığı gün kayıtlara geçti. Koronavirüsten kaynaklı olarak Çin'de yaşamını yitirenlerin sayısı 2.744'e ulaştı. Koronavirüs salgınının başladığı yer olan Hubei'de 25 Şubat'ta 401 ve dün 409 yeni koronavirüs vakası tespit edildi.

ABD Başkanı Trump'ın açıklamaları yatırımcıları sakinleştirmeye yeterli olmazken, Wall Street vadeli ve Asya borsaları bu sabah düşüyor. ABD borsalarında düşüş beşinci güne taşındı. Japon Nikkei endeksi ise Asya'da düşüşlere öncülük ediyor. Güvenli liman talebi ABD 10 yıllık tahvil getirilerini %1,32'ye düşürdü. Ham petrolün varil fiyatı küresel talebe yönelik endişelerle 48 dolar sınırına yaklaştı. Dolar/TL bu sabah yatay şekilde 6,16 seviyesinden işlem görüyor. TÜİK 10:00'da Şubat ayı Ekonomik Güven Endeksi'ni açıklayacak. TCMB 14:30'da haftalık para ve banka ile menkul kıymet istatistiklerini yayımlayacak.



EUR/USD



**Destekler:**

1,0890 / 1,0870 / 1,0840

**Dirençler:**

1,0930 / 1,0950 / 1,0970



USD/TRY



**Destekler:**

6,1420 / 6,1260 / 6,1040

**Dirençler:**

6,1780 / 6,2020 / 6,2200



ALTIN



**Destekler:**

1642 / 1636 / 1628

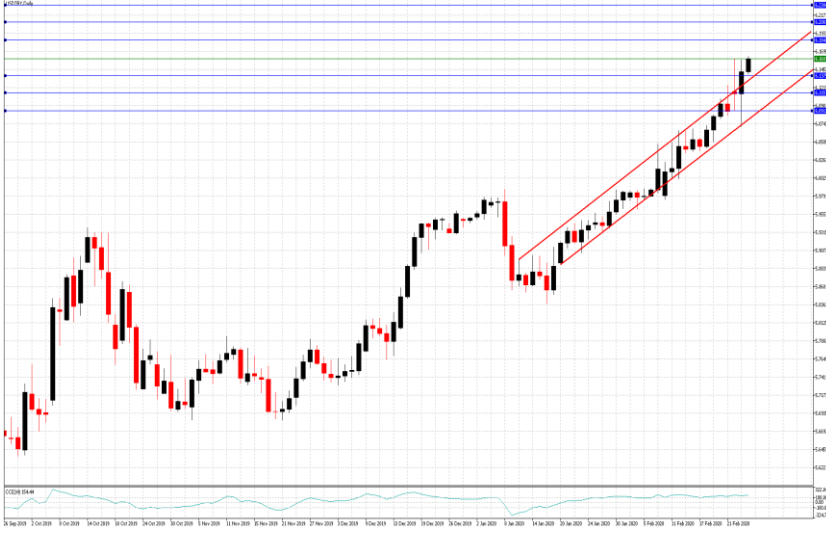
**Dirençler:**

1658 / 1666 / 1674



USD/TRY

27 Şubat 2020



#### Teknik Analiz:

Teknik olarak incelediğimizde, Dolar'ın 6,15 seviyesinde belirleyici olmaya devam ettiği gözlemlendi. Gelebilecek alımlar ile birlikte kurdaki eğilimin yukarı yönlü hareketine devam etmesi durumunda 6,17, 6,20 ve 6,22 seviyeleri takip edilmesi gereken önemli direnç seviyeleridir. Gelebilecek olası satışlar ile kurdaki eğilimin aşağı yönlü hareketinde ise 6,13, 6,10 ve 6,08 destek seviyeleri takip edilebilir.

#### Günün Gelişmeleri:

Haftanın ikinci işlem gününde TCMB Başkanı Murat Uysal'ın Bursa Ticaret ve Sanayi Odası Meclis Toplantısında yaptığı konuşma ve ABD Conference Board Tüketici Güven Endeksi Şubat ayında 130,7 değerinde gerçekleşerek beklentilerin altında kaldığı takip edilmiştir. Haftanın üçüncü işlem gününde ise yurt içerisinde zayıf veri akışı devam ederken, ABD'de açıklanan yeni konut satışları verisi Ocak ayında beklentilerin üzerinde 708 binden 764 bine yükseldi. Gün içerisinde, küresel piyasalarda yayılmakta olan korona virüsünün endişeleri artarak devam ederken, gün sonunda takip edilen gelişmeler ile birlikte kurun yukarı yönlü hareketini sürdürdüğü izlendi.



EUR/TRY

27 Şubat 2020



#### Teknik Analiz:

Teknik olarak incelediğimizde, çaprazın 6,72 seviyesinde belirleyici olmaya devam ettiği gözlemlendi. 6,70 destek seviyesinin üzerinde kaldığı sürece yukarı doğru eğilimin devam etmesi durumunda sırası ile 6,74, 6,76 ve 6,78 seviyeleri takip edilmesi gereken önemli direnç seviyeleridir. Gelebilecek olası satışlar ile kurdaki eğilimin aşağı yönlü olmasında ise 6,70, 6,68 ve 6,66 destek seviyeleri takip edilebilir.

#### Günün Gelişmeleri:

Haftanın ikinci işlem gününde TCMB Başkanı Murat Uysal'ın Bursa Ticaret ve Sanayi Odası Meclis Toplantısında yaptığı konuşma ve Almanya büyüme verisi takip edilmiştir. Haftanın üçüncü işlem gününde ise piyasalarda zayıf veri akışı devam ederken dikkatler Avrupa Merkez Bankası Başkanı Christine Lagarde'in Almanya'da bir etkinlikte yaptığı konuşmaya odaklanmıştır. Lagarde, Euro'ya duyulan güvenin kritik öneme sahip olduğunu yenilerken, "Ekonomiyi desteklemeyi amaçlayan mali tedbirler, özellikle mevcut koşullar altında kesinlikle çok memnuniyetle karşılanıyor." açıklamalarında bulundu. Gün sonunda küresel piyasalarda yayılmakta olan korona virüsünün endişeleri ve takip edilen gelişmeler ile birlikte çaprazın art arda altıncı gününde de yukarı yönlü hareketini sürdürdüğü izlendi.



EUR/USD

27 Şubat 2020



#### Teknik Analiz:

Teknik olarak incelediğimizde, paritenin 1,0890 seviyesinde belirleyici olmaya devam ettiği gözlemlendi. 1,0920 direnç seviyesinin altında kalmaya devam etmesi durumunda sırası ile 1,0870, 1,0850 ve 1,0830 seviyeleri takip edilmesi gereken önemli destek seviyeleridir. Paritenin yukarı yönlü harekete geçilmesi durumunda ise 1,0920, 1,0950 ve 1,0970 direnç seviyeleri takip edilebilir.

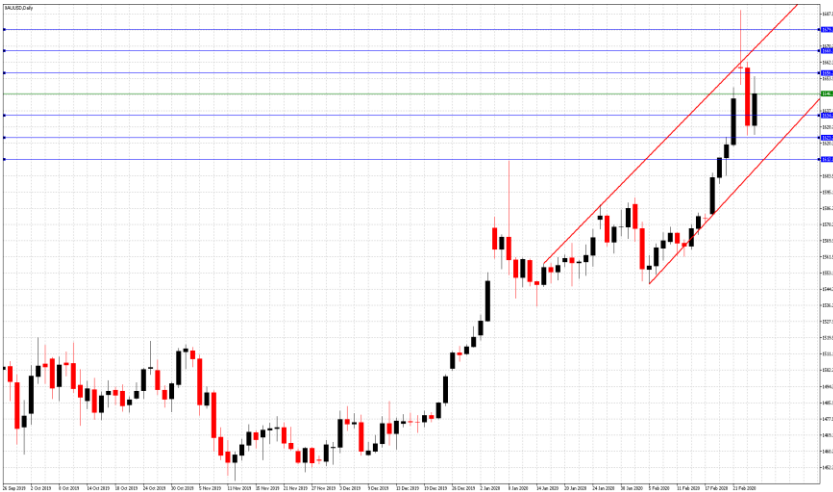
#### Günün Gelişmeleri:

Haftanın ikinci işlem gününde Almanya büyüme verisi ve ABD Conference Board Tüketici Güven Endeksi takip edilmişti. Haftanın üçüncü işlem gününde ise ABD'de açıklanan yeni konut satışları verisi Ocak ayında beklentilerin üzerinde 708 binden 764 bine yükseldi. Gün içerisinde, Avrupa Merkez Bankası Başkanı Christine Lagarde'in Almanya'da bir etkinlikte yaptığı konuşmada Euro'ya duyulan güvenin kritik öneme sahip olduğunu yenilerken, "Ekonomiyi desteklemeyi amaçlayan mali tedbirler, özellikle mevcut koşullar altında kesinlikle çok memnuniyetle karşılanıyor." açıklamalarında bulundu. Gün sonunda küresel piyasalarda yayılmakta olan korona virüsünün endişeleri ve takip edilen gelişmeler ile birlikte sonunda paritenin aşağı yönlü hareketini sürdürdüğü takip edildi.



ONS ALTIN

27 Şubat 2020



#### Teknik Analiz:

Teknik olarak incelediğimizde, Ons Altın'ın 1650 Dolar seviyesinde belirleyici olmaya devam ettiği gözlemlendi. Artan talep ile Ons Altın'ın yukarı yönlü hareketine devam etmesi durumunda sırası ile 1658, 1666 ve 1674 seviyeleri takip edilmesi gereken önemli direnç seviyeleridir. Olası bir aşağı yönlü harekete geçiş durumunda ise 1642, 1634 ve 1626 destek seviyeleri kısa vadede takip edilebilir.

#### Günün Gelişmeleri:

Haftanın ikinci işlem gününde Fed'in 2020 yılında faiz artırımına gideceğine ilişkin beklentilerin güçlenmesine ve virüsün yayılma hızına ilişkin küresel piyasalardaki endişeler takip edilmişti. Haftanın üçüncü işlem gününde ise ABD'de Hastalık Kontrol ve Önleme Merkezleri'nin salgına karşı insanları uyarması ve Güney Kore'de virüsün yayılma hızının artmasına ilişkin gündeme gelen endişeler sonucu Ons Altın'ın tekrar yukarı yönlü hareketini sürdürdüğü takip edildi.



GBP/USD

27 Şubat 2020



### Teknik Analiz:

Teknik olarak incelediğimizde, GBP/USD paritesinin 1,2920 seviyesinde belirleyici olmaya devam ettiği gözlemlendi. 1,2950 direnç seviyesinin altında kaldığı sürece gelebilecek satışlar ile paritedeki aşağı yönlü eğilimin devam etmesi durumunda 1,2880, 1,2850 ve 1,2820 takip edilmesi gereken önemli destek seviyeleridir. Gelebilecek olası alımlar ile paritedeki eğilimin yukarı yönlü hareketinde ise 1,2950, 1,2990 ve 1,3030 direnç seviyeleri takip edilmelidir.

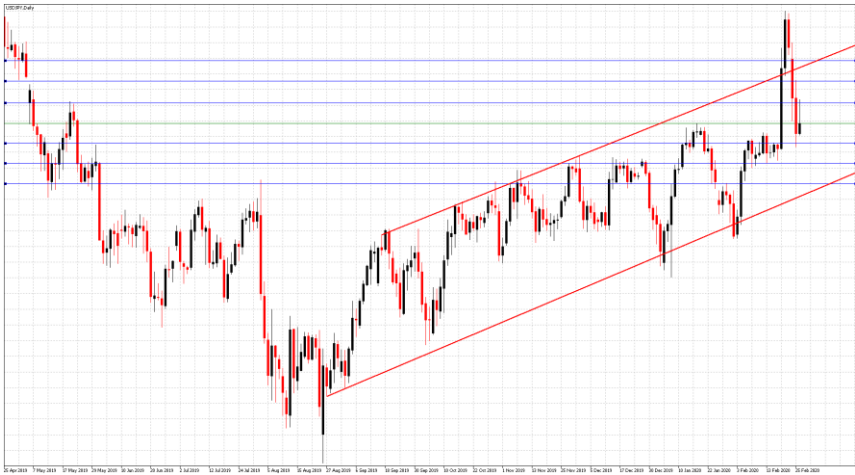
### Günün Gelişmeleri:

Haftanın ikinci işlem gününde ABD'de Conference Board Tüketici Güven Endeksi takip edilmişti. Haftanın üçüncü işlem gününde ise Birleşik Krallık'ta nispeten zayıf veri akışı devam ederken, ABD'de açıklanan yeni konut satışları verisi Ocak ayında beklentilerin üzerinde 708 binden 764 bine yükseldi. Gün içerisinde küresel piyasalarda yayılmakta olan korona virüsüne ilişkin endişelerin artması ve anlaşmazlık Brexit korkuları ile birlikte gün sonunda GBP/USD paritesinin aşağı yönlü hareketini sürdürdüğü izlendi.



USD/JPY

27 Şubat 2020



### Teknik Analiz:

Teknik olarak incelediğimizde, USD/JPY paritesinin 110,10 seviyesinde belirleyici olmaya devam ettiği gözlemlendi. 109,80 destek seviyesinin üzerinde kaldığı sürece yukarı yönlü eğilimin devam etmesi durumunda sırası ile 110,40, 110,80 ve 111,10 seviyeleri takip edilmesi gereken önemli direnç seviyeleridir. Gelebilecek olası satışlar ile paritedeki eğilimin aşağı yönlü olması durumunda ise 109,80, 109,40 ve 109,00 destek seviyeleri takip edilebilir.

### Günün Gelişmeleri:

Haftanın ikinci işlem gününde ABD'de Conference Board Tüketici Güven Endeksi takip edilmişti. Haftanın üçüncü işlem gününde ise Japonya'da zayıf ekonomik veri akışı devam ederken, ABD'de açıklanan yeni konut satışları verisi Ocak ayında beklentilerin üzerinde 708 binden 764 bine yükseldi. Gün içerisinde küresel piyasalarda yayılmakta olan korona virüsüne ilişkin endişelerin arttığı gözlenirken, ABD on yıllık Tahvil faizlerinde gözlenen toparlanma ile birlikte gün sonunda USD/JPY paritesinin yukarı yönlü hareketini sürdürdüğü izlendi.



**PETROL WTI**

**27 Şubat 2020**



**Teknik Analiz:**

Teknik olarak incelediğimizde, Ham Petrolün 48,60 Dolar seviyesinde belirleyici olmaya devam ettiği gözlemlendi. 49,00 direnç seviyesinin altında kaldığı sürece gelebilecek satışlar ile Ham Petrol'deki aşağı yönlü eğilimin devam etmesi durumunda 48,20, 47,70 ve 47,20 takip edilmesi gereken önemli destek seviyeleridir. Gelebilecek olası alımlar ile eğilimin yukarı yönlü hareketinde ise 49,00, 49,40 ve 50,00 direnç seviyeleri takip edilebilir.

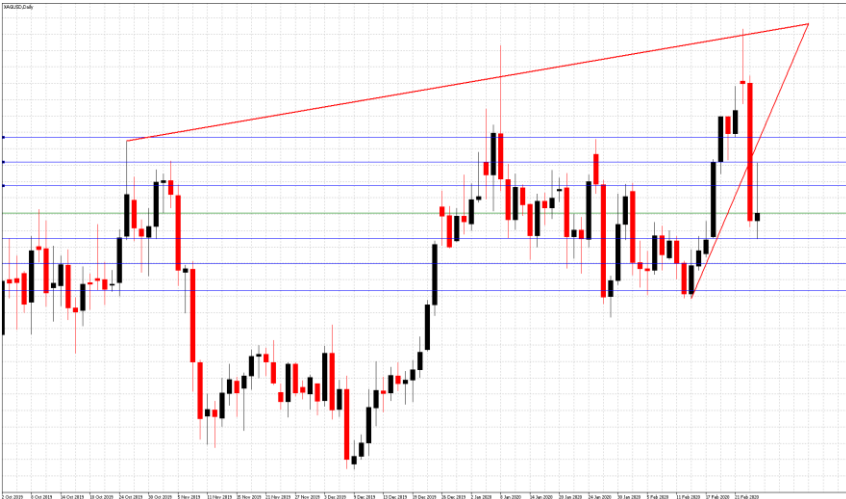
**Günün Gelişmeleri:**

Haftanın ikinci işlem gününde Suudi Arabistan Enerji Bakanı Prens Abdülaziz Bin Salman'ın OPEC'in petrol üretimini kısma anlaşmasını değiştirmek ya da genişletmek konusunda henüz bir kararı bulunmadığını bildirdiği takip edilmişti. Haftanın üçüncü işlem gününde ise ABD ham petrol stoklarının 21 Şubat'ta sona eren hafta için 2.005 milyonluk beklentileri karşısında 0.452 milyonluk varillik bir artış kaydedildi. Gün içerisinde, hızla yayılmakta olan koronavirüsün küresel ekonomik büyüme üzerinde büyük bir etkisinin olacağı endişelerine bağlı olarak gün sonunda Petrol'ün aşağı yönlü hareketini sürdürdüğü gözlemlendi.



**GÜMÜŞ**

**27 Şubat 2020**



**Teknik Analiz:**

Teknik olarak incelediğimizde, Gümüş'ün 18,00 Dolar seviyesinde belirleyici olmaya devam ettiği gözlemlendi. 17,80 destek seviyesinin üzerinde kaldığı sürece gelebilecek alımlar ile yukarı yönlü eğilimin devam etmesi durumunda 18,20, 18,40 ve 18,60 takip edilmesi gereken önemli direnç seviyeleridir. Gelebilecek olası satışlar ile Gümüş'teki eğilimin aşağı yönlü hareketinde ise 17,80, 17,60 ve 17,60 destek seviyeleri takip edilmelidir.

**Günün Gelişmeleri:**

Haftanın ikinci işlem gününde virüsün yayılma hızına ilişkin küresel piyasalardaki endişeler devam ederken gün içerisinde takip edilen gelişmeler ile birlikte Gümüş'ün kalıcılık sağlayamayıp geçen haftaki kazançlarını geri verdiği takip edilmişti. Haftanın üçüncü işlem gününde ise ABD'de ilgili kurumların salgına karşı insanları uyarması ve hızla yayılmakta olan koronavirüsün küresel ekonomik büyüme üzerinde büyük bir etkisinin olacağı endişelerine bağlı olarak gün sonunda sınırlı kazançlarını sürdürdüğü izlendi.

| TEKNİK SEVİYELER | USD/TRY | EUR/TRY | EUR/USD | ALTIN | GBP/USD | USD/JPY | PETROL | GÜMÜŞ |
|------------------|---------|---------|---------|-------|---------|---------|--------|-------|
| DİRENÇ 3         |         |         |         |       |         |         |        |       |
| DİRENÇ 2         |         |         |         |       |         |         |        |       |
| DİRENÇ 1         |         |         |         |       |         |         |        |       |
| PİVOT            |         |         |         |       |         |         |        |       |
| DESTEK 1         |         |         |         |       |         |         |        |       |
| DESTEK 2         |         |         |         |       |         |         |        |       |
| DESTEK 3         |         |         |         |       |         |         |        |       |

**EKONOMİK TAKVİM**

| ZAMAN | ÜLKE         | ÖNEM | VERİ                             | BEKLENTİ | ÖNCEKİ | PERİYOT   |
|-------|--------------|------|----------------------------------|----------|--------|-----------|
| 10:00 | Türkiye      | **   | <b>Ekonomik Güven Endeksi</b>    |          | 97,10  | Şubat     |
| 13:00 | Euro Bölgesi | **   | <b>Tüketici Güveni</b>           | -6,6     | -6,6   | Şubat     |
| 16:30 | ABD          | ***  | <b>Dayanıklı Mal Siparişleri</b> | 0,2%     | -0,1%  | Ocak      |
| 16:30 | ABD          | ***  | <b>GSYİH</b>                     | 2,1%     | 2,1%   | 4. Çeyrek |
| 18:00 | ABD          | ***  | <b>İkinci El Konut Satışları</b> | 2,2%     | -4,9%  | Ocak      |

AHLATCI YATIRIM ARAŞTIRMA DEPARTMANI TARAFINDAN HAZIRLANMIŞTIR.  
BİZİ SEÇTİĞİNİZ İÇİN TEŞEKKÜRLER.

Hazırlayanlar;

Bariş ÜRKÜN  
Araştırma Müdürü

Tonguç Erbaş  
Genel Müdür Yardımcısı

2019 4.Çeyrek Müşteri K/Z Dağılımı: %38.24 Karda / %61.76 Zararda



/ahlatciyatirim

www.ahlatciyatirim.com.tr

**İSTANBUL / Genel Müdürlük Merkez Ofis**

Ahlatcı Yatırım Menkul Değerler A.Ş.  
Maslak Mh. Taşyoncası Sk. T4 A Blok, Kat: -1 NO: 256  
34485 Sarıyer/İstanbul  
Tel: 444 0 968 / 0850 450 00 66  
Fax: +90 212 290 21 41  
Whatsapp: +90 539 769 63 84  
Mail: info@ahlatciyatirim.com.tr  
Mersis No: 0010056453000026

**ÇORUM / Şube**

Ahlatcı Yatırım Menkul Değerler A.Ş.  
Eğridere Çarşısı No: 17  
Merkez/Çorum  
Tel: +90 364 211 10 19  
Fax: +90 212 290 21 41  
Whatsapp: +90 539 769 63 84  
Mail: info@ahlatciyatirim.com.tr

Burada yer alan yatırım bilgi, yorum ve tavsiyeler yatırım danışmanlığı kapsamında değildir. Yatırım danışmanlığı hizmeti, yetkili kuruluşlar tarafından kişilerin risk ve getiri tercihleri dikkate alınarak kişiye özel sunulmaktadır. Burada yer alan yorum ve tavsiyeler ise genel niteliktedir. Bu tavsiyeler mali durumunuz ile risk ve getiri tercihlerinize uygun olmayabilir. Bu nedenle, sadece burada yer alan bilgilere dayanarak yatırım kararı verilmesi beklentilerinize uygun sonuçlar doğurmayabilir.