



PIYASALAR JEOPOLİTİK GELİŞMELER İLE UYANDI...

Dün hem yurtiçinde hem de yurtdışında PMI verilerini takip ettik. Her ne kadar Avrupa'da revize veriler de olsa gidişat bakımından ortaya konacak sonuç önemliydi. İstanbul Sanayi Odası'nın Türkiye imalat sektörü satın alma yöneticileri endeksi (PMI) ise Aralık'ta bir önceki aya göre değişmeyerek 49.5 oldu ve faaliyet koşullarında hafif bir yavaşlamayı işaret etti. Üretim, 2019'un son ayında üst üste ikinci ay artış kaydetti. Artış ılımlı düzeyde olmasına rağmen kasım ayına göre güçlendi. Anket katılımcıları, yeni siparişlerdeki iyileşme belirtilerinin üretim artışını teşvik ettiğini ifade etti. Çok sınırlı bir yavaşlama gösteren yeni siparişler, büyük ölçüde istikrarlı görünümünü sürdürdü. Yeni ihracat siparişlerinde ise hız kaybı devam etti ancak düşüş son beş ayın en düşük oranında gerçekleşti. İstihdamda üst üste iki aydır yaşanan yavaşlama, imalatçıların mevcut iş yükünü karşılamak için yeterli işgücüne sahip olduğunu gösterdi. Birikmiş işlerin daha da azalması, bu durumu destekledi.

Euro Bölgesi'nde ise PMI Kasım'daki 46.9'dan Aralık'ta 46.3'e geriledi. İlk tahmin verisi ise 45.9 idi. Bu sonuçla PMI art arda 11. ayda da sektörde daralma sinyali verdi. Siparişlerde düşüşler devam ederken iş kayıpları oranı 2013 yılından bu yana en yüksek seviyeyi gördü. Bu sonucun ticaret iyimserliği ve Brexit endişelerinin azalmasına rağmen gerileme göstermesi bölge ekonomisinin toparlanması yönündeki endişeleri yeniden artırdı diyebiliriz. İngiltere'de ise imalat sektörü satın alma yöneticileri endeksi Aralık ayında yedi yıldan uzun bir sürenin en sert düşüşünü kaydederken yurt içi ve yurt dışından yeni siparişler sert geriledi. İngiltere'de imalat PMI Aralık'ta 47.5'e gerileyerek 2012'den beri en kötü ikinci değeri aldı. Veriye ilişkin ilk tahmin 47.4 idi.

Yılbaşı tatilinin ardından yeniden açılan piyasalar ise yine yüksek risk iştahı ile güne başladı. Avrupa Bölgesi'nde endekslerin çoğu %1 ve üzerinde yükselirken ABD'de yine yükseliş yönünde yeni rekor seviyelerdeki hareketler etkili olmaya devam etti. Asya borsaları da önceki günü yükselişle tamamlamıştı. Bu görünümle beraber yurtiçinde de endeksin 21 ayın en yüksek seviyesine doğru yükselişle 116.000 seviyesini zorladığı gözlemlendi. Piyasalarda gözler 15 Ocak'ta Trump tarafından açıklanan ABD-Çin ticaret anlaşmasının imzalanmasında ve bu gelişmeye ilişkin olumlu beklentiler ve merkez bankalarının destekleyici politikaları (son Çin zorunlu karşılık indirim hamlesi) yükselişlerin sürmesine zemin oluşturmaya devam ediyor. Haftanın son işlem gününde de benzer hareketlerin yaşanmasını bekliyoruz.

Yurtiçinde bir başka yakından izlenen gelişme olan Libya tezkeresi ise dün sonuca ulaştı. Libya Ulusal Mutabakat Hükümeti'nin talebi doğrultusunda Libya'ya asker gönderme konusu için mecliste gerçekleşen olağanüstü toplantıda tezkere 184'e karşı 325 oyla kabul edildi. Bu konuyla ilgili olarak Rusya'dan tepki açıklaması geldi. Bugün alınan kararın olası etkileri takip ediliyor olacak.

Ayrıca hükümet 2020 yılında tüketici harcamalarını ve ilgili sektörü desteklemek adına daha önce uyguladığı ve geçen sene Haziran ayında sona eren mobilya sektöründeki %18 olan KDV oranını %8'e düşürdü. Bununla birlikte kamu bankalarının esnaf ve tarımsal kredi faizlerinin yüzde 12'den 9'a düşürüldüğü açıklandı. Temerrüt faiz oranı ise %21'den %15'e çekildi.

Sabah erken saatlerinde ABD'nin Irak'ın başkenti Bağdat'ta havaalanına düzenlediği füze saldırısında İran Devrim Muhafızları Ordusu'na bağlı Kudüs Gücü Komutanı Kasım Süleymani ve İran yanlısı Haşdi Şabi örgütünün Başkan Yardımcısı Ebu Mehdi el-Mühendis'in öldürüldüğü bildirilmesi üzerine artan jeopolitik tansiyonun etkisi ile Altın ve Petrol fiyatlarında yukarı yönlü hareketler gözlemlendi.



EUR/USD



Destekler:

1,1150 / 1,1120 / 1,1090

Dirençler:

1,1200 / 1,1230 / 1,1250



USD/TRY



Destekler:

5,9520 / 5,9440 / 5,9320

Dirençler:

5,9650 / 5,9700 / 5,9760



ALTIN



Destekler:

1535 / 1530 / 1525

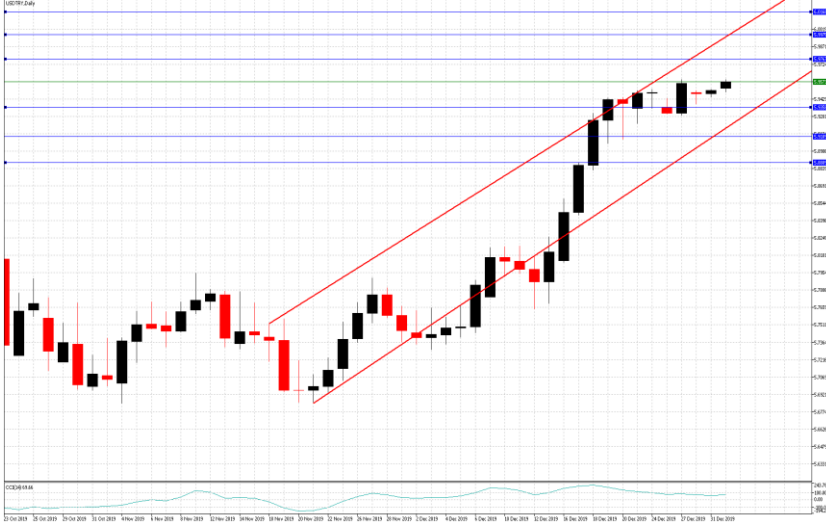
Dirençler:

1545 / 1550 / 1555



USD/TRY

03 Ocak 2020



Teknik Analiz:

Teknik olarak incelediğimizde, Dolar'ın 5,95 seviyesinde belirleyici olmaya devam ettiği gözlemlendi. Gelebilecek alımlar ile birlikte kurdaki eğilimin yukarı yönlü hareketine devam etmesi durumunda 5,97, 5,99 ve 6,61 seviyeleri takip edilmesi gereken önemli direnç seviyeleridir. Gelebilecek olası satışlar ile kurdaki eğilimin aşağı yönlü hareketinde ise 5,93, 5,91 ve 5,58 destek seviyeleri takip edilebilir.

Günün Gelişmeleri

Yeni yılın ilk işlem gününde, İstanbul Sanayi Odası'nın Türkiye İmalat Sektörü Satın Alma Yöneticileri Endeksi Aralık ayında bir önceki aya göre değişmeyerek 49,5 oldu böylece endeks 50 eşik seviyesinin altında kalmaya devam ederek, faaliyet koşullarında hafif bir yavaşlamayı işaret etti. ABD'de ise IHS Markit'in Üretim Satın Alma Müdürleri Endeksi Aralık ayında 52,6 seviyesinden 52,4 seviyesine gerilerken, haftalık İşsizlik Başvurularınının 225 binlik beklentiler karşısında 222 bine düştüğü gözlemlendi. Gün içerisinde Birinci Faz ABD-Çin ticaret anlaşmasına yönelik artan iyimserlik takip edilirken, gün sonunda, yaşanan gelişmeler ve yurt içerisinde devam eden siyasi ve politik riskler ile birlikte kurun sınırlı kazançlarını sürdürdüğü gözlemlendi.



EUR/TRY

03 Ocak 2020



Teknik Analiz:

Teknik olarak incelediğimizde, çaprazın 6,65 seviyesinde belirleyici olmaya devam ettiği gözlemlendi. 6,67 direnç seviyesinin altında kaldığı sürece aşağı doğru eğilimin devam etmesi durumunda sırası ile 6,63, 6,61 ve 6,53 seviyeleri takip edilmesi gereken önemli destek seviyeleridir. Gelebilecek olası alımlar ile kurdaki eğilimin yukarı yönlü olmasında ise 6,67, 6,69 ve 6,72 direnç seviyeleri takip edilebilir.

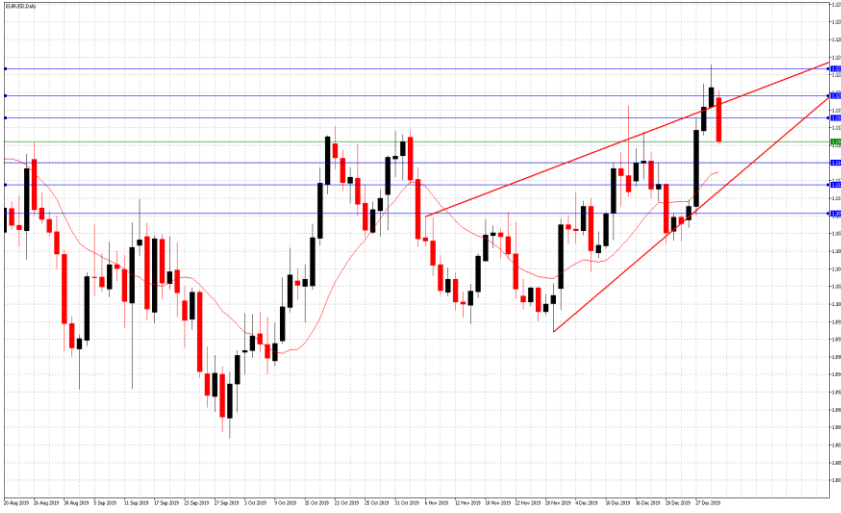
Günün Gelişmeleri:

Yeni yılın ilk işlem gününde, Almanya'da İmalat PMI Endeksi'nin 0,4 puan düşüşle 43,7 seviyesine gelerek sektördeki daralmayı sürdürdüğü takip edildi. Euro Bölgesinde açıklanan İmalat PMI Endeksi ise Aralık ayında 46,9 seviyesinden 46,3 seviyesine gerilerken 11. İmalat sektöründeki daralmayı işaret ettiği gözlemlendi. Gün içerisinde, yurt içerisinde açıklanan İstanbul Sanayi Odası'nın Türkiye İmalat Sektörü Satın Alma Yöneticileri Endeksi Aralık ayında bir önceki aya göre değişmeyerek 49,5 oldu böylece endeks 50 eşik seviyesinin altında kalmaya devam ederek, sektörde hafif bir yavaşlamayı işaret ettiği izlendi. Gün sonunda, açıklanan veriler ve yaşanan gelişmeler sonrasında çaprazın sınırlı kayıplarını sürdürdüğü görüldü.



EUR/USD

03 Ocak 2020



Teknik Analiz:

Teknik olarak incelediğimizde, paritenin 1,1160 seviyesinde belirleyici olmaya devam ettiği gözlemlendi. 1,1190 direnç seviyesinin altında kalmaya devam etmesi durumunda sırası ile 1,1140, 1,1120 ve 1,1090 seviyeleri takip edilmesi gereken önemli destek seviyeleridir. Paritenin yukarı yönlü harekete geçilmesi durumunda ise 1,1190, 1,1210 ve 1,1230 direnç seviyeleri takip edilebilir.

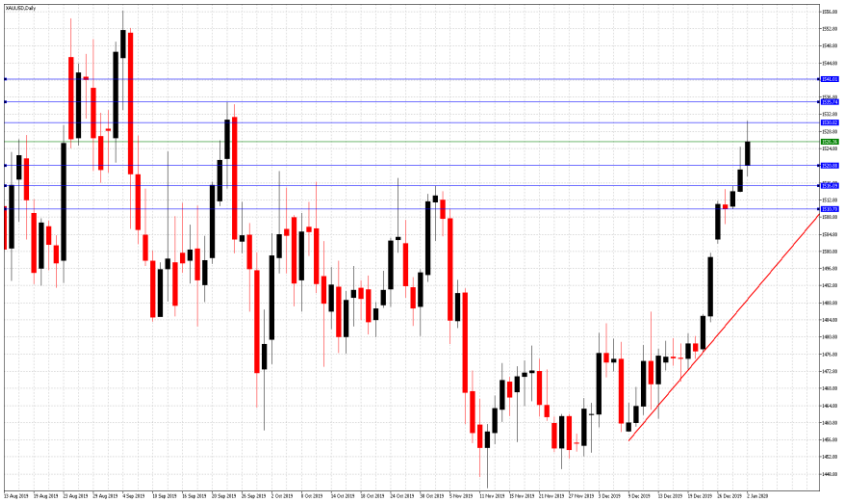
Günün Gelişmeleri

Yeni yılın ilk işlem gününde, Avrupa ekonomisinin lokomotif ülkesi Almanya'da İmalat PMI Endeksi'nin 0,4 puan düşüşle 43,7 seviyesine gelerek sektördeki daralmayı sürdürdüğü takip edildi. Euro Bölgesinde açıklanan İmalat PMI Endeksi ise Aralık ayında 46,9 seviyesinden 46,3 seviyesine gerilerken 11. İmalat sektöründeki daralmayı işaret ettiği gözlemlendi. ABD'de ise IHS Markit'in Üretim Satın Alma Müdürleri Endeksi Aralık ayında 52,6 seviyesinden 52,4 seviyesine gerilerken, haftalık İşsizlik Başvurularının 225 binlik beklentiler karşısında 222 bine düştüğü gözlemlendi. Gün içerisinde Almanya 10 yıllık Tahvil faizlerindeki yükseliş EUR üzerindeki sınırlı etkileri ve ABD ile Çin arasındaki ticaret anlaşmasına yönelik artan iyimserlik takip edilirken, gün sonunda, açıklanan veriler ile birlikte paritenin kayıplarını sürdürdüğü gözlemlendi.



ONS ALTIN

03 Ocak 2020



Teknik Analiz:

Teknik olarak incelediğimizde, Ons Altın'ın 1535 Dolar seviyesinde belirleyici olmaya devam ettiği gözlemlendi. Artan talep ile Ons Altın'ın yukarı yönlü hareketine devam etmesi durumunda sırası ile 1540, 1545 ve 1550 seviyeleri takip edilmesi gereken önemli direnç seviyeleridir. Olası bir aşağı yönlü harekete geçiş durumunda ise 1530, 1525 ve 1520 destek seviyeleri kısa vadede takip edilebilir.

Günün Gelişmeleri:

Yeni yılın ilk işlem gününde Ons Altın, ABD Dolar Endeksindeki zayıflık ve Kuzey Kore Lideri Kim Jong Un'un büyük çaplı füze denemelerini durdurma yönündeki taahhüdüne artık bağlı olmadığını ve yakında "yeni bir stratejik silah" tanıtacaklarını söylemesinin ardından gün içerisinde 1531 Dolar seviyesini test ettiği gözlemlendi. Gün sonunda ABD ile Çin arasındaki ticaret anlaşmasına yönelik artan iyimserlik hissiyatını görmezden geldiği takip edilirken, Altın'ın artan güvenli varlık talebi ile birlikte art arda ikinci gününde de kazançlarını sürdürdüğü izlenmişti. Bugün, İranlı General Süleymani'nin, ABD'nin Irak'ın başkenti Bağdat'ta sabah erken saatlerde düzenlediği füze saldırısında öldürüldüğünü bildirilmesi ile artan jeopolitik tansiyonun etkisi doğrultusunda Altın 1540 Dolar seviyesini test ettiği gözlemlendi.



GBP/USD

03 Ocak 2020



Teknik Analiz:

Teknik olarak incelediğimizde, GBP/USD paritesinin 1,3130 seviyesinde belirleyici olmaya devam ettiği gözlemlendi. 1,3210 direnç seviyesinin altında kaldığı sürece gelebilecek satışlar ile paritedeki aşağı yönlü eğilimin devam etmesi durumunda 1,3050, 1,2980 ve 1,2900 takip edilmesi gereken önemli destek seviyeleridir. Gelebilecek olası alımlar ile paritedeki eğilimin yukarı yönlü hareketinde ise 1,3210, 1,3280 ve 1,3340 direnç seviyeleri takip edilmelidir.

Günün Gelişmeleri:

Yeni yılın ilk işlem gününde, İngiltere'de IHS verilerine göre İmalat Sektörü Satın Alma Yöneticileri Endeksi Aralık ayında son yedi yılın en sert düşüşünü gerçekleştirerek, 48,9 seviyesinden 47,5 seviyesine gerilerken sektördeki daralma beklentilerini derinleştirdiği gözlemlendi. ABD'de ise IHS Markit'in Üretim Satın Alma Müdürleri Endeksi Aralık ayında 52,6 seviyesinden 52,4 seviyesine gerilerken, haftalık İşsizlik Başvurularının 225 binlik beklentiler karşısında 222 bine düştüğü izlendi. Yaşanan gelişmeler ve açıklanan ekonomik veriler ile birlikte gün sonunda, GBPUSD paritesinin kayıplarını sürdürdüğü takip edildi.



USD/JPY

03 Ocak 2020



Teknik Analiz:

Teknik olarak incelediğimizde, USD/JPY paritesinin 108,50 seviyesinde belirleyici olmaya devam ettiği gözlemlendi. 108,90 direnç seviyesinin altında kaldığı sürece aşağı yönlü eğilimin devam etmesi durumunda sırası ile 108,20, 107,90 ve 107,60 seviyeleri takip edilmesi gereken önemli destek seviyeleridir. Gelebilecek olası alımlar ile paritedeki eğilimin yukarı yönlü olması durumunda ise 108,90, 109,20 ve 109,40 direnç seviyeleri takip edilebilir.

Günün Gelişmeleri:

Yeni yılın ilk işlem gününde Japonya'da tatil nedeni ile piyasalar kapalı kalmaya devam ederken, ABD'de ise IHS Markit'in Üretim Satın Alma Müdürleri Endeksi Aralık ayında 52,6 seviyesinden 52,4 seviyesine gerilediği gözlemlendi. Gün içerisinde, ABD Dolar Endeksi'nde toparlanma hareketlerinin USDJPY üzerindeki etkileri takip edilirken, artan ABD-Çin ticaret iyimserliği ile birlikte gün sonunda USD/JPY paritesinin art arda dördüncü kayıplarını sürdürdüğü izlendi.



PETROL WTI

03 Ocak 2020



Günün Gelişmeleri:

Yeni yılın ilk işlem gününde Ham Petrol, ABD ile Çin arasındaki ticaret anlaşmasına ilişkin artan iyimserlik ve Orta Doğu'da artan gerilimlerin desteği birlikte 61 Dolar seviyesinde yatay seyrettiği gözlenirken, gün sonunda güçlenen ABD Dolar'ının oluşturduğu baskı ile birlikte art arda üçüncü gününde de sınırlı kayıplarını sürdürdü takip edilmişti. Bugün, İranlı general Süleymani'nin, ABD'nin Irak'ın başkenti Bağdat'ta sabah erken saatlerde düzenlediği füze saldırısında öldürüldüğünü bildirilmesi ile artan jeopolitik tansiyonun etkisi doğrultusunda Petrol'de yukarı doğru hareket gerçekleştiği gözlemlendi.

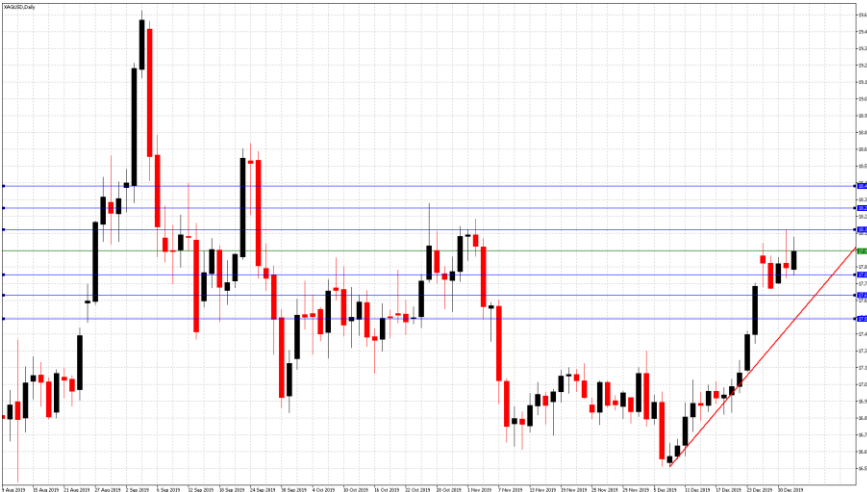
Teknik Analiz:

Teknik olarak incelediğimizde, Ham Petrolün 62,70 Dolar seviyesinde belirleyici olmaya devam ettiği gözlemlendi. 61,80 destek seviyesinin üzerinde kaldığı sürece gelebilecek alımlar ile Ham Petrol'deki yukarı yönlü eğilimin devam etmesi durumunda 63,80, 64,70 ve 65,90 takip edilmesi gereken önemli direnç seviyeleridir. Gelebilecek olası satışlar ile eğilimin aşağı yönlü hareketinde ise 61,80, 60,60 ve 59,40 destek seviyeleri takip edilmelidir.



GÜMÜŞ

03 Ocak 2020



Günün Gelişmeleri:

Yeni yılın ilk işlem gününde Gümüş fiyatlarının, ABD Dolar Endeksindeki zayıflık ve Kuzey Kore Lideri Kim Jong Un'un büyük çaplı füze denemelerini durdurma yönündeki taahhüdüne artık bağlı olmadığını ve yakında "yeni bir stratejik silah" tanıtacaklarını söylemesinin ardından artan güvenlik varlık talebi ile 18 Dolar seviyesini test ettiği gözlenirken, gün sonunda Gümüş'ün kazançlarını sürdürdü takip edildi.

Teknik Analiz:

Teknik olarak incelediğimizde, Gümüş'ün 18 Dolar seviyesinde belirleyici olmaya devam ettiği gözlemlendi. 17,80 destek seviyesinin üzerinde kaldığı sürece gelebilecek alımlar ile yukarı yönlü eğilimin devam etmesi durumunda 18,20, 18,40 ve 18,60 takip edilmesi gereken önemli direnç seviyeleridir. Gelebilecek olası satışlar ile Gümüş'teki eğilimin aşağı yönlü hareketinde ise 17,80, 17,60 ve 17,40 destek seviyeleri takip edilmelidir.

TEKNİK SEVİYELER	USD/TRY	EUR/TRY	EUR/USD	ALTIN	GBP/USD	USD/JPY	PETROL	GÜMÜŞ
DİRENÇ 3	5,9760	6,6890	1,1250	1550	1,3320	108,80	64,40	18,50
DİRENÇ 2	5,9700	6,6720	1,1230	1545	1,3260	108,60	63,80	18,30
DİRENÇ 1	5,9650	6,6640	1,1200	1540	1,3190	108,40	63,20	18,10
PİVOT	5,9575	6,6580	1,1170	1536	1,3130	108,20	62,70	18,00
DESTEK 1	5,9520	6,6410	1,1150	1530	1,3080	108,00	62,20	17,90
DESTEK 2	5,9440	6,6350	1,1120	1525	1,3020	107,80	61,70	17,70
DESTEK 3	5,9320	6,6220	1,1090	1520	1,2960	107,60	61,20	17,50

EKONOMİK TAKVİM

ZAMAN	ÜLKE	ÖNEM	VERİ	BEKLENTİ	ÖNCEKİ	PERİYOT
10:00	Türkiye	**	Tüketici Fiyat Endeksi	11,56%	11,56%	Aralık
10:00	Türkiye	**	Üretici Fiyat Endeksi		4,26%	Aralık
11:55	Almanya	***	İşsizlik Oranı Değişimi	2K	-16K	Aralık
12:30	İngiltere	***	İnşaat PMI Endeksi	45,9	45,3	Aralık
16:00	Almanya	***	Tüketici Fiyat Endeksi	1,4%	1,1%	Aralık
18:00	ABD	***	ISM İmalat PMI Endeksi	49,0	48,1	Aralık

AHLATCI YATIRIM ARAŞTIRMA DEPARTMANI TARAFINDAN HAZIRLANMIŞTIR.
BİZİ SEÇTİĞİNİZ İÇİN TEŞEKKÜRLER.

Hazırlayanlar;

Barış ÜRKÜN

Tonguç Erbaş

Araştırma Müdürü

Genel Müdür Yardımcısı

2019 3.Çeyrek Müşteri K/Z Dağılımı: %26.32 Karda / %73.68 Zararda



/ahlatciyatirim

www.ahlatciyatirim.com.tr

İSTANBUL / Genel Müdürlük Merkez Ofis

Ahlatcı Yatırım Menkul Değerler A.Ş.
Maslak Mh. Taşyoncası Sk. T4 A Blok, Kat: -1 NO: 256
34485 Sarıyer/İstanbul

Tel: 444 0 968 / 0850 450 00 66

Fax: +90 212 290 21 41

Whatsapp: +90 539 769 63 84

Mail: info@ahlatciyatirim.com.tr

Mersis No: 0010056453000026

ÇORUM / Şube

Ahlatcı Yatırım Menkul Değerler A.Ş.
Eğridere Çarşısı No: 17

Merkez/Çorum

Tel: +90 364 211 10 19

Fax: +90 212 290 21 41

Whatsapp: +90 539 769 63 84

Mail: info@ahlatciyatirim.com.tr

Burada yer alan yatırım bilgi, yorum ve tavsiyeler yatırım danışmanlığı kapsamında değildir. Yatırım danışmanlığı hizmeti, yetkili kuruluşlar tarafından kişilerin risk ve getiri tercihleri dikkate alınarak kişiye özel sunulmaktadır. Burada yer alan yorum ve tavsiyeler ise genel niteliktedir. Bu tavsiyeler mali durumunuz ile risk ve getiri tercihlerinize uygun olmayabilir. Bu nedenle, sadece burada yer alan bilgilere dayanarak yatırım kararı verilmesi beklentilerinize uygun sonuçlar doğurmayabilir.