



Likidite Kötüleşmesi etkisi Borsa İstanbul'da Sınırlı Hissediliyor

Borsa İstanbul dün günü %0,28 yükselişle 2.465,71 seviyesinden kapatırken işlem hacmi ise 39 milyar TL olarak gerçekleşti. Endeks gün içi en yüksek 2.480,57 seviyesini görürken en düşük 2.441,59 seviyesini gördü. Yurtdışı piyasalara bakıldığında ABD'de Dow Jones %1,99, S&P 500 %3,20 ve Nasdaq %4,29 düşüşle kapattı. Avrupa Piyasalarında DAX %1,64, FTSE 100 %1,54 ve CAC 40 %1,73 düşüşle kapattı. Asya piyasasının ilk işlemlerinde karışık bir seyir izleniyor.

Küresel piyasalarda yeni haftanın ana gündem maddeleri Fed'in sıkılaştırması, küresel enflasyon ve savaş endişeleri olmaya devam ediyor. Fed, bu risklere işaret ederek finansal piyasalarda likidite koşullarının bozulabileceği uyarısında bulundu. Finansal İstikrar Raporu'nu yayımlayan Fed, ABD'de tırmanan enflasyonun ve yükselen faizlerin, daha genel olarak yurt içi ekonomik aktiviteyi, varlık fiyatlarını, kredi kalitesini ve finansal koşulları olumsuz etkileyebileceğine değindi.

Artan enflasyonist baskılar karşısında merkez bankalarının daha şahin politika adımları atmak zorunda kalacağı endişelerinin de risk iştahının azalmasında etkili oluyor. Bugün ABD, Avrupa ve İngiltere merkez bankaları yetkililerinin açıklamalarının piyasaların yönü üzerinde belirleyici olabilir.

Wall Street endeksleri dün Fed'in faizleri ne kadar artıtacağı ve enflasyonu dizginlemede ne kadar başarılı olabileceği, Ukrayna'daki savaş ve Çin'deki Kovid kısıtlamaları konusundaki endişelerle sert düştü. Dün sırasıyla %3,20 ve %3,98 düşen S&P 500 ve Nasdaq 100 endeksleri bu sabah hafif artıda. Ancak Asya'da Japon Nikkei 225 ve Hong Kong Hang Seng de ekside. Çin CSI 300 ise hafif artışla olumlu ayrışıyor. Çin'deki toparlanma MSCI Asya Pasifik Endeksi'nin bir ara %2'ye ulaşan günlük kayıplarını kısmen de olsa telafi etmesini sağladı. Avrupa vadeli endeksleri de bu sabah düşüyor. ABD 10 yıllık tahvil getirisi haftaya başladığı %3,14 seviyelerinden %3,03'lere inmiş durumda. Dolar Endeksi dün %yükselişin ardından bu sabah hafif ekside olsa da 2020'den bu yana gördüğü en yüksek seviyeye yakın. Petrol fiyatları ekonomik endişelerin yanı sıra AB'nin Rus petrolüne yönelik bazı yaptırım tekliflerinde yumuşaması ile 101 Dolar'a doğru geriledi. Dolar/TL dün aştığı 15 seviyesinin üzerindeki seyrini sürdürüyor. Çoğu gelişen ülke para birimi bu sabah dolara karşı yükseltilen, Türk lirası, Rus rublesi ile birlikte negatif ayrışıyor. Bugün Türkiye İstatistik Kurumu (TÜİK) 10:00'da mart ayı işsizlik oranını duyuracak.

Cumhurbaşkanı Recep Tayyip Erdoğan konut değerinin en az yarısını 1 Nisan'dan önce açılmış döviz tevdiat hesaplarının bozdurulması ya da fiziki altınların TCMB'ye satılmasıyla ödeyeceklerin %0,89 aylık faizli konut kredisinden yararlanacağını açıkladı. Erdoğan'ın kabine toplantısı sonrası açıkladığı teşviğe göre ilk ve tek konut sahibi olacaklara 2 milyon liraya kadar değere sahip birinci el satın almalar için 10 yıla kadar vadeli ve aylık %0,99 faizli konut kredisi sağlanacak. Erdoğan "Mayıs ayı itibarıyla asgari %40'ı tamamlanmış ve %50'si tamamlanmamış projeler için 20 milyar liralık bir kaynak ayırıyoruz" dedi. "1 yıl boyunca fiyatları sabit tutma taahhüdü veren firmalar 36 ay vadeyle bu finansmandan yararlanacak. Böylece projelerin hızla tamamlanarak konut arzının artmasını ve fiyatların dengeye gelmesini arzuluyoruz" diyen Erdoğan, "Küçük ölçekli müteahhitlere şehir içindeki küçük parsellere konut yapabilmeleri için metresini belli fiyatın üzerinde satamamaları şartıyla kredi kullandıracamız" diye konuştu. Erdoğan, "TOKİ ile yürüttüğümüz düşük maliyetle düşük satış fiyatlı sosyal konut projelerine de hız veriyoruz" diye ekledi. Sığınmacı tartışmalarına da değinen Erdoğan, "Bu ülkeye katkı sağlayan, bu milletin inancına, diline, kültürüne saygı duyarak topraklarımızda hayatını sürdüren hiç kimseyle sorunumuz, sıkıntımız yoktur, olmayacaktır" dedi. Erdoğan, "Gönüllü dönüşler için gereken imkanları sağladıkça ülkemizdeki Suriyeli sayısının makul düzeylere gerileyeceğinden kimsenin şüphesi olmasın" ifadelerini kullandı.

Bugün Türkiye'de işsizlik oranı, Almanya'da ZEW Ekonomik Güven Endeksi ve merkez bankası yetkililerinin konuşmaları takip edilecek.

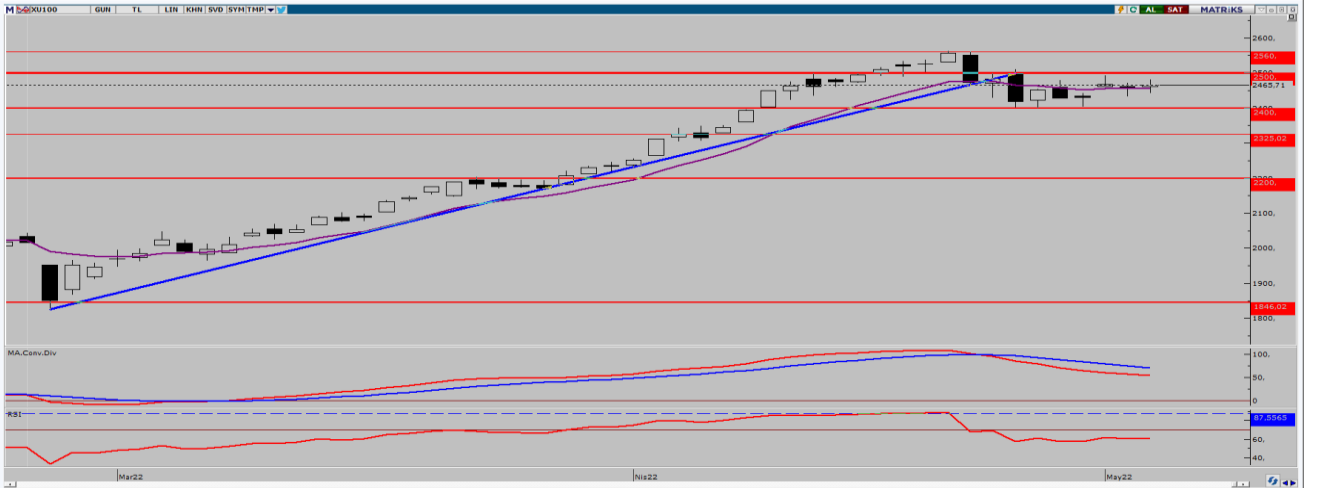
EKONOMİK TAKVİM

ZAMAN	ÜLKE	ÖNEM	VERİ	BEKLENTİ	ÖNCEKİ	PERİYOT
10:00	Türkiye	**	İşsizlik Oranı (Aylık)	-	10,7%	Mart
12:00	Almanya	***	ZEW Endeksi	-42,0	-41,0	Mayıs



XU100

10 Mayıs 2022



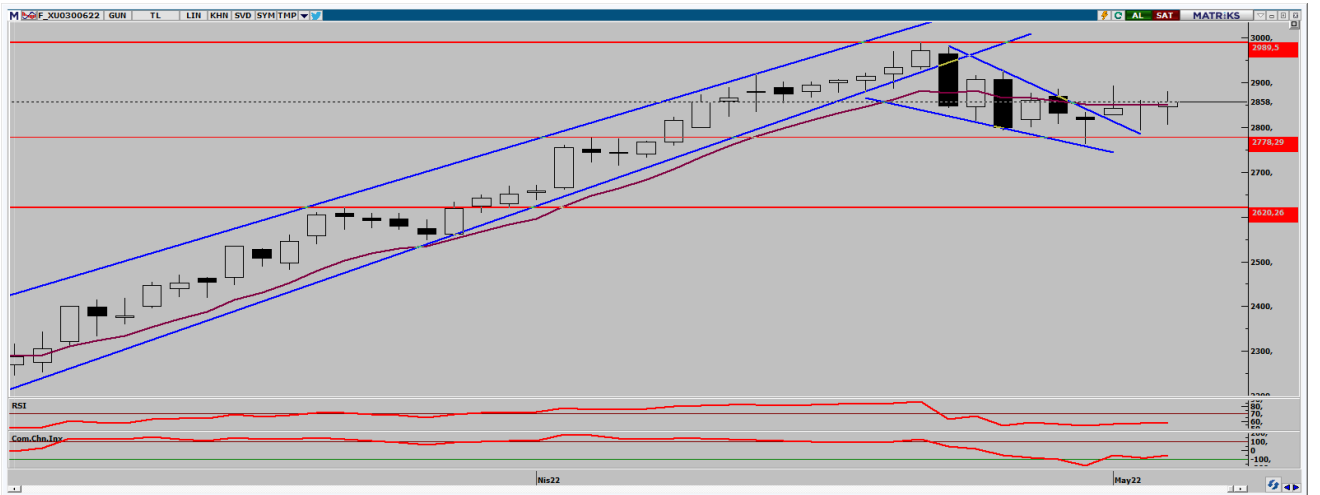
Endeks önceki işlem gününde yüzde 0,28 yükselişle 2.465,71 seviyesinde tamamladı. Endekste 46 hisse yükselirken 53 hisse düşüş gösterdi. 38,88 milyar TL işlem hacminin olduğu günde bankacılık endeksi %0,50, sınai endeksi %0,53 yükseliş gösterdi. Risk iştahının azalmasıyla birlikte dünya borsalarında satış baskısı sürerken endeks pozitif ayrışmaya devam ediyor. Teknik olarak baktığımızda 2.460 seviyelerinden kapanış yapmaya devam eden endekste 2.440 seviyesi ilk güçlü destek bölgesi 2.480 seviyesi de ilk güçlü direnç bölgesi olarak karşımıza çıkıyor. Endeks 10 günlük üssel ortalamasının üzerinde hareket etmesine karşın teknik göstergeler karışık sinyal vermeye devam ediyor. Endekste yukarı yönlü hareketlerde 2.500 seviyesi takip ediliyor olacak. Yaşanan gelişmeler çerçevesinde yukarı yönlü hareketlerde 2.475 ve 2.490 direnç seviyeleri olarak karşımıza çıkarken aşağı yönlü hareketlerde 2.440 ve 2.430 destek seviyeleri önem arz ediyor.

Dirençler: 2.475 / 2.490 / 2.500
Destekler: 2.440 / 2.430 / 2.410



ENDEKS 30 KONTRATI

10 Mayıs 2022



Haziran ayı vadeli kontrat önceki işlem gününü yüzde 0,47 yükselişle 2.858,00 seviyesinde tamamladı. Kontrat önceki işlem günü en yüksek 2.880,50 seviyesini görürken en düşük ise, 2.805,00 seviyesini gördü. Teknik olarak baktığımızda 2.860 seviyesinin üzerini test etse de kalıcı olmakta zorlanan kontratta bugün 2.860 seviyesi takip ediliyor olacak. Yukarı yönlü hareketlerde 2.880 seviyesi ilk güçlü direnç bölgesi olarak karşımıza çıkarken aşağı yönlü hareketlerde ise 2.835 seviyelerinden tepki alımları görülebilir. Yaşanan gelişmeler çerçevesinde yukarı yönlü hareketlerde 2.865 ve 2.880 direnç seviyeleri olarak karşımıza çıkarken aşağı yönlü hareketlerde 2.835 ve 2.810 destek seviyeleri önem arz ediyor.

Dirençler: 2.865 / 2.880 / 2.890
Destekler: 2.835 / 2.810 / 2.800



USD/TRY KONTRATI

10 Mayıs 2022



Mayıs ayı vadeli kontrat önceki işlem gününde %1,27 yükselişle 15,4531 TL seviyesinde tamamladı. En yüksek 15,5500 TL seviyesini görürken en düşük 15,2499 TL seviyesini gördü. Dolar kurunun uzun zamandır geçmekte zorlandığı 15 TL seviyesini geçmesiyle birlikte kontratta %1'i aşan bir yükseliş yaşandı. ABD 10 yıllık devlet tahvil faizinin ve dolar endeksinin yüksek seyri kontrat üzerinde baskı oluşturmaya devam ediyor. Teknik olarak baktığımızda %50 Fibo seviyesi olan 14,46 TL'nin hemen altında kapatan kontrat, bu seviyenin üzerinde tutunabilirse 14,55 TL seviyeleri yeniden test edilebilir. Olası aşağı yönlü hareketlerde ise 14,35 TL seviyesi güçlü destek bölgesi olarak karşımıza çıkıyor. Yaşanan gelişmeler çerçevesinde yukarı yönlü hareketlerde 15,50 ve 15,55 TL direnç seviyeleri olarak karşımıza çıkarken aşağı yönlü hareketlerde 15,40 ve 15,35 TL destek seviyeleri önem arz ediyor.

Dirençler: 15,50 / 15,55 / 15,60
Destekler: 15,40 / 15,35 / 15,30



ONS ALTIN KONTRATI

10 Mayıs 2022



Haziran ayı ons altın vadeli kontrat önceki işlem günü yüzde 1,52 düşüşle 1.866,30 seviyesinde tamamladı. Fed politikası sonrası paranın maliyetinin ve bulunabilirliğinin azalacağı beklentisiyle altın fiyatlarında geri çekilme devam ediyor. ABD 10 yıllık tahvil faizlerinin yüksek seyri ve dolar endeksinin 103 seviyesinin üzerinde tutunması kontrat üzerinde baskı oluşturmaya devam ediyor. Teknik olarak baktığımızda aşağı yönlü hareketini sürdüren kontrat 1.880 dolar destek seviyesini aşağı yönlü kırdı. Kontratta aşağı yönlü hareketlerin devam etmesi durumunda 1.855 dolar seviyesi güçlü destek bölgesi olarak karşımıza çıkıyor. Olası yükselişlerde ise 1.875 dolar seviyesi test edilebilir. Kontratta teknik göstergeler olumsuz sinyal vermeye devam ediyor. Yaşanan gelişmeler çerçevesinde yukarı yönlü hareketlerde 1.870 ve 1.875 direnç seviyeleri olarak karşımıza çıkarken aşağı yönlü hareketlerde 1.860 ve 1.855 destek seviyeleri önem arz ediyor.

Dirençler: 1.870 / 1.875 / 1.880
Destekler: 1.860 / 1.855 / 1.850

**HİSSE HABERLERİ****10 Mayıs 2022**

- GESAN:** Girişim Elektrik, Çatı Öztüketim Güneş Enerjisi Santrali yapılması hususunda Hakan Gıda ile anlaşmaya vardı.
- KORDS:** Kordsa, 01.01.2022 tarihinden itibaren geçerli olmak üzere USD bazlı raporlama yapılmasına karar verdi.
- GLCVY:** Gelecek Varlık Yönetimi, Fibabanka'nın tahsili geçmiş alacak satışında 50,1 milyon TL olan portföyün ihalesini kazandı.
- UFUK** payları 10/05/2022 tarihli işlemlerden (seans başından) 09/06/2022 tarihli işlemlere (seans sonuna) kadar tek fiyat işlem yöntemi ile işlem görecektir.
- IZINV:** İz Yatırım Holding, jeotermal yatırımları geliştirilmesi amacı ile çalışmalarına başladı.
- LIDFA** paylarında 10/05/2022 tarihli işlemlerden (seans başından) 09/06/2022 tarihli işlemlere (seans sonuna) kadar brüt takas uygulanacak.
- PAMEL:** Pamel Yenilenebilir Enerji, Tortum HES'in yeni yatırımının yüzde 85'ini tamamladı.
- ARDYZ:** ARD Grup Bilişim, Dallmeier Electronic firması ile tek yetkili iş ortaklığı sözleşmesi imzaladı.

**AHLATCI YATIRIM ARAŞTIRMA DEPARTMANI TARAFINDAN HAZIRLANMIŞTIR.
BİZİ SEÇTİĞİNİZ İÇİN TEŞEKKÜRLER.**

Hazırlayan; Barış ÜRKÜN
Araştırma Müdürü
Uğurcan KAYA
Araştırma Uzmanı



/ahlatciyatirim

www.ahlatciyatirim.com.tr

İstanbul**Genel Müdürlük Merkez Ofis:**

Maslak Mahallesi, Taşyoncası
Sokak T4a Blok Kat: -1 NO:256
Maslak 34485 Sarıyer / İstanbul
Çağrı Merkezi: 444 0 968
0850 450 0066
tel: +90 212 304 1919
fax: +90 212 290 2141
Whatsapp: +90 538 406 7166
Email: bilgi@ahlatciyatirim.com.tr
Mersis No: 0010056453000026

Ankara İrtibat Bürosu:

Söğütözü Caddesi No:2 Koç Kuleleri
B Blok No:16 Söğütözü
Çankaya/Ankara
Çağrı Merkezi: 444 0 968
fax: +90 212 304 1908
Whatsapp: +90 534 799 3426
Email: bilgi@ahlatciyatirim.com.tr

Çorum Şube:

Gülábibey Mahallesi, Eğridere
Sokak No:17 Merkez-Çorum
Çağrı Merkezi: 444 0 968
0850 450 0066
tel: +90 364 211 1019
fax: +90 212 290 2141
Whatsapp: +90 538 406 7166
Email: bilgi@ahlatciyatirim.com.tr

Göktürk İrtibat Bürosu:

Göktürk Merkez Mahallesi, İstanbul
Caddesi Telekom Sokak No:2
İç Kapı No:36 34077 Eyüpsultan/İstanbul
Çağrı Merkezi: 444 0 968
fax: +90 212 290 2141
Whatsapp: +90 538 406 7166
Email: bilgi@ahlatciyatirim.com.tr

Burada yer alan yatırım bilgi, yorum ve tavsiyeler yatırım danışmanlığı kapsamında değildir. Yatırım danışmanlığı hizmeti, yetkili kuruluşlar tarafından kişilerin risk ve getiri tercihleri dikkate alınarak kişiye özel sunulmaktadır. Burada yer alan yorum ve tavsiyeler ise genel niteliktedir. Bu tavsiyeler mali durumunuz ile risk ve getiri tercihlerinize uygun olmayabilir. Bu nedenle, sadece burada yer alan bilgilere dayanarak yatırım kararı verilmesi beklentilerinize uygun sonuçlar doğurmayabilir.