



DELTA VARYANTI ETKİSİ DEVAM EDİYOR

Borsa İstanbul günü yüzde 1,27 azalışla 1.372,98 puandan kapatırken işlem hacmi 10,8 Milyar TL oldu. Uluslararası piyasalarda da benzer satışların yaşandığı görülürken S&P 500 endeksi günü yüzde 0,86 Dow Jones yüzde 0,75 ve yüzde 1,73 azalışla kapattı

Gelişmiş ülke devlet tahvillerindeki geri çekilme devam ediyor. Çarşamba günü ABD 10 yıllık tahvil getirilerinin Şubat ayından bu yana ilk kez 1,30 seviyesinin altına düşürülürken dün 1,28 ile son zamanların en düşük seviyelerinden işlem gördü. Avrupa merkez bankası başkanı Lagarde'ın gün için yaptığı açıklamalara bakılacak olursa eğer, para politikasının hedefi orta vadede yüzde 2 simetrik enflasyon hedefine ulaşmak olacak. Enflasyon oranının orta ve yakın vadede yüzde 2'ye yakın veya kısmen altında olması gerektiğini yineledi. Aynı zamanda enflasyon hedefinin genel olarak çok ayrıntılı olduğu söylenirken yapılan basın açıklamasında faiz oranlarının temel para politikası aracı olmaya devam edeceğini vurguladı. Yeni bir döneme giriş yapıldığını belirten Başkan Lagarde, 2003 yılından beri ilk kez böylesine kapsamlı para politikasını gözden geçirildiğini belirtti.

Hazine ve maliye bakanı Lütfü Elvan, Londra merkezli Türk-İngiliz Ticaret ve Sanayi Odası'nın ev sahipliğinde düzenlenen video konferansa katılım gösterdi. Ekonomik görünüm, reform programı ve ülkedeki yatırım fırsatları ile ilgili istişarelerde bulduklarını açıkladı. 2021 yılının ikinci çeyreğinde baz etkisi yoğun görülecekken büyüme verisinin yüzde 20'yi aşması bekleniyor. Diğer ekonomik verilere bakıldığında cari açıkta ve enflasyon oranında toparlanma emarelerinin yavaş yavaş azalmaya başladığını görüyoruz. TÜİK tarafından açıklanan Haziran ayı enflasyon verisinde gördüğümüz üzere beklentilerin aksine enflasyon oranında gerileme yaşanmadı ve son iki yılın en yüksek seviyesine çıktığı görüldü. Dün, Gıda ve Tarım Organizasyonu (FAO) tarafından açıklanan veriye göre gıda fiyatları 12 ay sonra ilk kez düşüş göstermiş. Gıda enflasyonunun enflasyon oranında ciddi bir ağırlığı olduğunu söyleyelim ve gıda fiyatlarında yaşanan gelişmeyi yakından takip etmekte yarar var.

TCMB tarafından açıklanan menkul kıymet istatistiklerine göre yurtdışında yerleşik kişiler 2 Temmuz haftasında net 38,1 milyon dolar satarken yurtdışında yerleşik kişiler 2 Temmuz haftasında net 83,0 milyon dolar Devlet İç Borçlanma Senedi satın aldı.

Dünya genelinde Delta varyantına bağlı olarak vaka sayılarında artışlar söz konusu olmaya devam ediyor. ABD CDC Direktörü Walensky, ABD'de artan delta varyantı vakalarının sorun yarattığını belirtirken vakaların aşılmanın yüzde 40'ın altında olan bölgelerde yoğunlaştığını belirtti. Japonya hükümeti artan vakalar nedeniyle Tokyo'daki olağanüstü hal uygulamasını yeniden uygulamaya koyabileceğini açıkladı. İngiltere'de benzer görüntülerin olduğu görülürken vaka sayıları Ocak ayından bu yana en yüksek sayı olarak kayıtlara geçti. Delta varyantının dünya genelinde vaka sayılarını tekrardan artırması piyasalarda düşük likiditeye sebep olmaya devam ediyor.



EUR/USD



Destekler:
1,1805 / 1,1785 / 1,1765

Dirençler:
1,1855 / 1,1880 / 1,1900



USD/TRY



Destekler:
8,6000 / 8,5400 / 8,4800

Dirençler:
8,7500 / 8,8200 / 8,9000



ALTIN



Destekler:
1790 / 1780 / 1770

Dirençler:
1810 / 1822 / 1835



USD/TRY

9 Temmuz 2021



Dolar endeksinde kısmen geri çekilme görülse dahi tahvil piyasasındaki oynaklık fiyatlamalar üzerinde etkili oluyor. FOMC toplantı tutanaklarında varlık alımlarının azaltılmasının ön koşulu olan hedeflere doğru "kayda değer ilave toparlanmanın henüz karşılanmadığı" görüşünde olsa da ilerlemenin devam etmesi bekleniyor. Yaşanacak gelişmeler çerçevesinde yukarı yönlü hareketin devam etmesi beklenen kurda 8,75 ve 8,82 TL direnç seviyeleri önem arz ediyor. Olası satışların görülmesi durumunda ise 8,65 ve 8,58 TL destek seviyeleri test edilmesi bekleniyor.



EUR/TRY

8 Temmuz 2021



ECB yetkilileri, enflasyon oranını orta vadede yüzde 2'ye yakın ama bu seviyenin altında tutacağı ve bu seviyenin üzerine çıkmasına izin verecek şekilde güncellenmenin yapılması konusunda uzlaştı. ECB Başkanı Lagarde basın toplantısında. Yukarı yönlü hareketine devam etmesi beklenen kurda 10,35 ve 10,40 direnç seviyelerinin takip edilmesi gerekiyor. Olası satış baskısının görülmesi durumunda ise 10,20 ve 10,15 destek seviyeleri önemini koruyor.



EUR/USD

9 Temmuz 2021



ABD işsizlik başvurularındaki iyileşme devam ediyor. Açıklanan veriye göre devam eden işsizlik başvuruları 3,4 milyon olarak açıklandı.FOMC Toplantı tutanaklarında varlık programının tartışmaya açılacağı belirtilirken piyasayla iletişim kurulacağına dair ifadeler yinelendi. ABD 10 yıllık tahvil getirileri Şubat ayından bu yana 1,25 ile en düşük seviyeyi gördü. Teknik açıdan inceleyecek olursak, yukarı yönlü hareketin oluşması durumunda 1,1855 ve 1,1880 direnç seviyelerinin takip edilmesi gerekirken satış baskısının gelmesi halinde ise 1,1805 ve 1,1785 destek seviyelerinin test edilmesi gerekiyor.



ONS ALTIN

9 Temmuz 2021

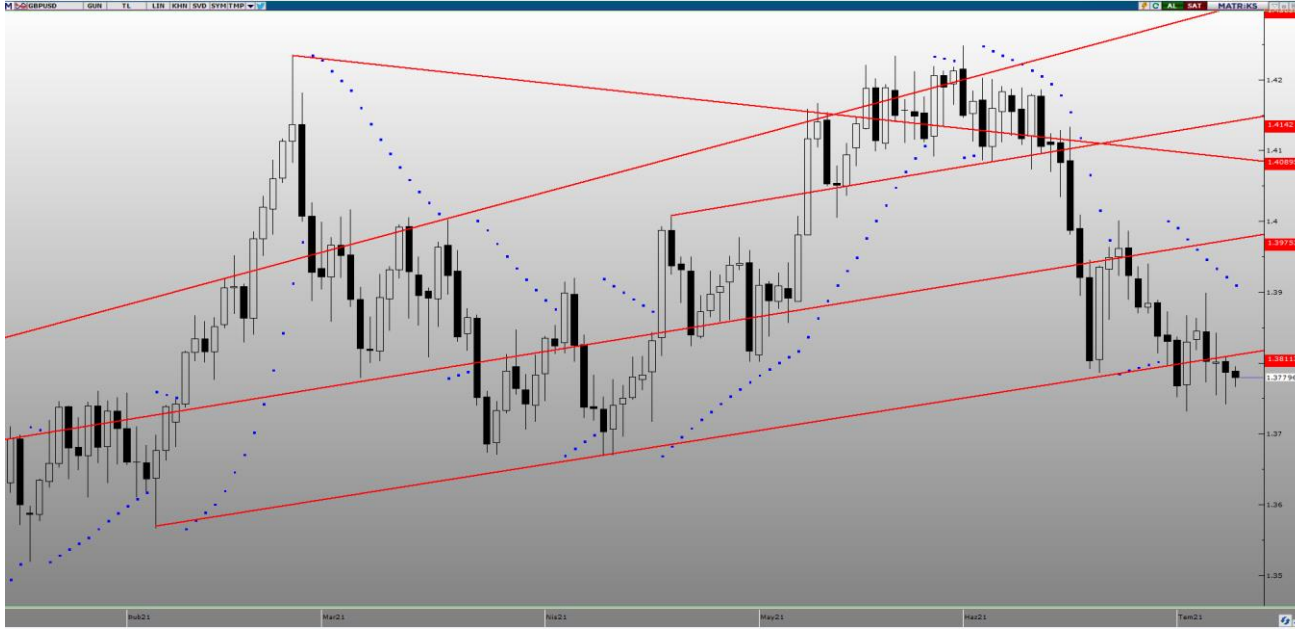


Küresel ölçekte tahvil piyasasında son 1 hafta içerisinde agresif fiyatlamaların olduğu görülüyor. FOMC toplantı tutanakları sonrasında sert bir şekilde geri çekilen Ons Altın'a ABD 10 yıllık tahvil getirilerindeki azalış destek olmaya devam ediyor. Teknik açıdan incelendiğinde yukarı yönlü hareketin oluşması durumunda 1810 ve 1822\$ direnç seviyelerinin takip edilmesi gerekiyor. Satış baskısının görülmesi durumunda ise 1790 ve 1780\$ destek seviyeleri yakından izlenecek.



GBP/USD

9 Temmuz 2021

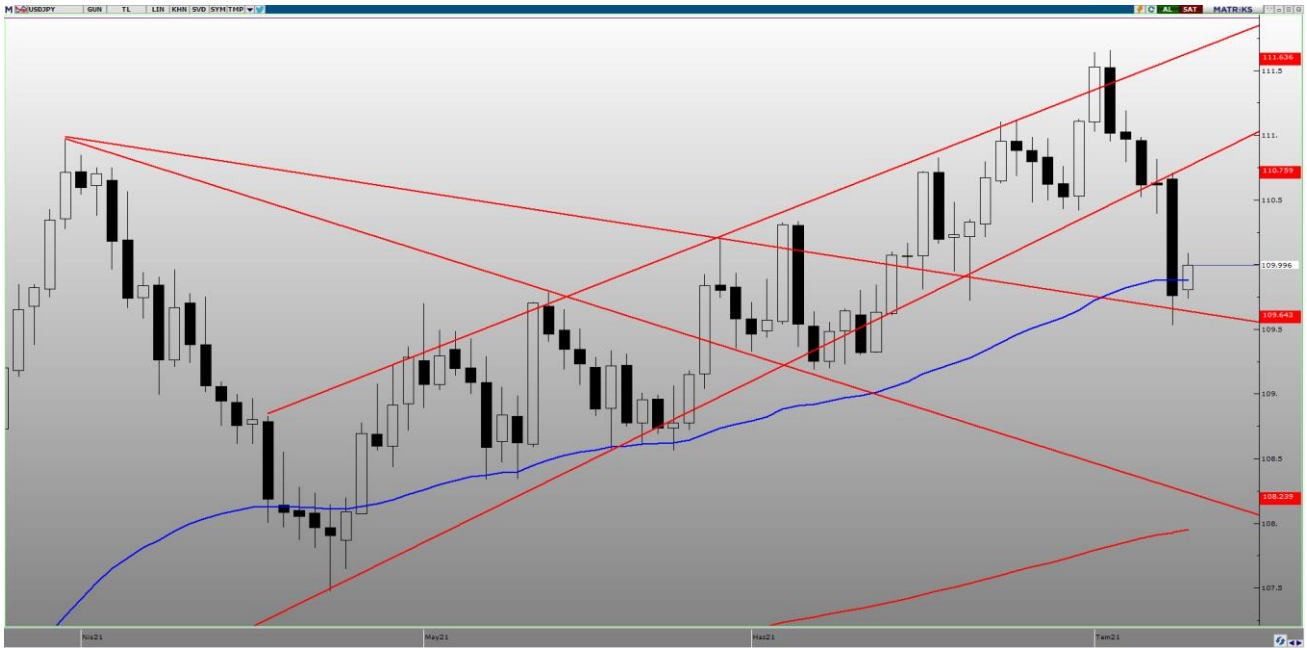


Gün içerisinde İngiltere Merkez Bankası Başkanı Bailey'in konuşması yakından takip edilecek. İngiltere PMI verisi Haziran ayında beklentinin üzerinde 62,4 seviyesinden gerçekleşti. Öncül göstergeler ekonomik toparlanmanın aşılama ile hızlanmasıyla birlikte artış göstermeye devam ediyor. Hareketine devam etmesi beklenen paritede olası yukarı yönlü hareketin oluşması durumunda halinde 1,3810 ve 1,3835 direnç seviyelerinin takip edilmesi gerekiyor. Aşağı yönlü seyrin oluşması durumunda ise 1,3760 ve 1,3745 destek seviyeleri önem arz ediyor.



USD/JPY

9 Temmuz 2021



Japonya'da hanehalkı harcamaları Mayıs'ta yüzde 2,1 azalış gösterdi. Dolar endeksinde görülen yukarı yönlü hareket sonrasında paritede geri çekilme hızlandı. ABD 10 yıllık tahvil getirilerinin 1,40 seviyesinin altında işlem görmesi paritede satışları hızlandırıyor. Teknik açıdan bakılacak olursa, yukarı yönlü hareketini sürdürmesi durumunda 110,70 ve 111,20 direnç seviyeleri takip edilecek. Satış baskısının oluşması durumunda ise 109,20 ve 108,60 destek seviyelerinin test edilmesi bekleniyor.



BRENT PETROL

9 Temmuz 2021



OPEC ülkelerinin, üretim artışı konusunda yaşadığı fikir ayrılıkları belirsizlikleri ortaya çıkarıyor. Salgın nedeniyle alınan önlemler dahilinde yapılan arz kesintisinin 2022'ye kadar devam edeceği ancak kademeli iyileşmenin görüleceği belirtiliyor. Delta varyantı ile ilgili endişeler devam ediyor. İngiltere'de vaka sayıları Ocak ayından bu yana en yüksek seviyeye ulaşmış. Teknik açıdan bakılacak olursa, yukarı yönlü hareketine devam etmesi beklenen Brent Petrol'de 74,35 ve 75,50 \$ direnç seviyelerinin takip edilmesi gerekiyor. Yaşanan gelişmelerle beraber aşağı yönlü bir seyrin oluşması halinde ise 73,00 ve 71,80\$ destek seviyeleri önem arz ediyor.



GRAM ALTIN

9 Temmuz 2021



ABD 10 yıllıklarında görülen geri çekilme Ons Altın'ı 1800\$'ın üzerine taşıırken bu seviyenin üzerinde kalıcılığın görülmesi bekleniyor. Dolar/TL, 8,70TL'ye kadar yükselmesi fiyatlamalar açısından önemli oldu ve Gram Altın tekrardan 505 TL seviyesini gördü. Gram Altın'da yukarı yönlü hareketin görülmesi durumunda 510 ve 515 TL direnç seviyelerinin takip edilmesi gerekirken aşağı yönlü bir hareketin olması durumunda ise 495 ve 490 TL destek seviyeleri aşağı yönlü hareket için önem arz ediyor.

EKONOMİK TAKVİM

ZAMAN	ÜLKE	ÖNEM	VERİ	BEKLENTİ	ÖNCEKİ	PERİYOT
13:00	İngiltere	**	BoE Başkanı Bailey Konuşuyor	-	-	-
14:30	Avr. Bölg	**	Avrupa Merkez Bankası Para Politikası Tutanakları	-	-	-
18:00	ABD	**	FED Para Politikası Raporu	-	-	-

**AHLATCI YATIRIM ARAŞTIRMA DEPARTMANI TARAFINDAN HAZIRLANMIŞTIR.
BİZİ SEÇTİĞİNİZ İÇİN TEŞEKKÜRLER.**

Hazırlayanlar;

Barış ÜRKÜN
Araştırma Müdürü

Tonguç Erbaş
Genel Müdür Yardımcısı

2021 2.Çeyrek Müşteri K/Z Dağılımı: %34,00 Karda / %66,00 Zararda



/ahlatciyatirim

www.ahlatciyatirim.com.tr

İSTANBUL / Genel Müdürlük Merkez Ofis

Ahlatcı Yatırım Menkul Değerler A.Ş.
Maslak Mh. Taşyoncası Sk. T4 A Blok, Kat: -1 NO: 256
34485 Sarıyer/İstanbul
Tel: 444 0 968 / 0850 450 00 66
Fax: +90 212 290 21 41
Whatsapp: +90 539 769 63 84
Mail: info@ahlatciyatirim.com.tr
Mersis No: 0010056453000026

ÇORUM / Şube

Ahlatcı Yatırım Menkul Değerler A.Ş.
Eğridere Çarşısı No: 17
Merkez/Çorum
Tel: +90 364 211 10 19
Fax: +90 212 290 21 41
Whatsapp: +90 539 769 63 84
Mail: info@ahlatciyatirim.com.tr