



### FED'İN BEKLENMEDİK FAİZ İNDİRİMİYLE PİYASALAR KARIŞTI..

Amerikan Merkez Bankası Fed koronavirüs salgınının ekonomik büyümeye etkisinin önüne geçmek için 50 baz puanlık acil faiz indirimi gerçekleştirdi. Fed açıklamasında koronavirüsün ekonomik aktivite üstünde büyüyen bir risk oluşturduğu vurgularken "Bu risklerin ışığında ve tam istihdam, fiyat istikrarı hedeflerini desteklemek amacıyla Federal Açık Piyasa Komitesi bugün Fed fonlama faizini yarım yüzde puan düşürmüştür" dedi. Karardan sonra kameraların karşısına geçen Fed Başkanı Jerome Powell Fed Açık Piyasa Komitesinin (FOMC) ekonomik görünüme yönelik risklerin somut şekilde değiştiğini sonucuna vardığını belirtti. Ocak ayındaki toplantıdan bugüne virüs salgını kaynaklı risklerin arttığına dikkat çeken Powell bu adım ABD ekonomisinin güçlü kalması için atıldı" dedi. Faiz indiriminin arz zincirini tamir edemeyeceğini bildiklerini belirten Powell "Faiz indirimi hanehalkı ve iş dünyası güvenini artırabilir, faiz indirimiyle finansal koşullarda sıkılaşımdan kaçınılabılır" ifadelerini kullandı. Powell Fed kararının G7 sonrası merkez bankalarının koordineli adımlarının bir parçası olup olmadığı sorusuna "Diğer merkez bankalarıyla aktif bir şekilde diyalog içindeyiz. Adımlar her ülkenin kendisine kalmış. Biz mevcut para politikası duruşumuzun uygun olduğunu düşünüyoruz" dedi. Powell daha fazla faiz indirimine yönelik bir sinyal vermedi. Ancak para piyasaları bu yıl 50 baz puan daha faiz indirimi fiyatlıyor.

Fed kararının ardından kısa bir süre hisse senetleri yükseliş kaydetse de yatırımcılar faiz indirimi 'çaresizlik adımı' olarak yorumladı. ABD 10 yıllık tahvil getirileri %1'in altına geriledi. Ekonomist Robert Shiller'in 1871'e kadar giden tarih çalışmasına göre tahvil faizleri hiç bu kadar düşmemişti. Söz konusu getiri %0,98'de seyrediyor. Hisse senetleri de sert düşüş kaydetti. S&P 500 endeksi Salı gününü %2,8 düşüşle kapadı. Vadeliler ise, 'Süper Salı' olarak adlandırılan Demokrat Parti önseçiminde ana akım aday Joe Biden'ın kazanımlarını kutluyor. S&P 500 vadelileri %1,2 yukarıda seyrediyor. Asya endeksleri Güney Kore Kospi hariç yatay. Kospi %2'nin üzerinde yükseliş kaydediyor. Yatırımcılar ise Fed faiz indiriminin yetersiz kalacağını düşünüyor. 215 milyar doları yöneten Öte yandan Powell'in acil faiz indirimi hisseler ve tahvillere beklenen etkiyi yapmasa da EM kurlarına yaramış görünüyor. Faiz kararı öncesi dolar/TL 6,20 civarında seyrederken karar sonrası %2'nin üzerinde düşüş kaydetti. Bugün ise yazının yazıldığı sıralarda dolar/TL yatay seyirle 6,12 seviyelerinde hareket ediyor.

Koronavirüs yayılma hızını korurken artık yılın geri kalanındaki büyük organizasyonları da tehdit ediyor. Japonya'nın olimpiyat oyunlarından sorumlu bakanı Tokyo'da düzenlenecek yaz olimpiyatlarının ileri bir tarihe ertelenebileceğini belirtti. Dünya Sağlık Örgütü koronavirüsün influenza kadar hızlı yayılmadığını belirtse de ölüm oranının %3,4 ile influenzadan daha fazla olduğunu vurguladı. Küresel çapta vaka sayısı 93.017'ye yükselirken ölü sayısı da 3.200'ü aştı. Çin'de vaka artış hızı ise Salı günü 119'a kadar geriledi. Ancak İtalya, İran ve Güney Kore gibi virüsün yeni yayılma merkezlerinde vaka sayılarındaki hızlı artış sürüyor. İtalya'da 500 yeni vaka duyuruldu. ABD'de ölü sayısı 9'a yükseldi. Virüs iş akışlarını da etkilemeye devam ediyor JPMorgan Chase ABD'deki binlerce çalışanından evden çalışmalarını istedi. Ford tüm iş seyahatlerini yasakladı.



EUR/USD

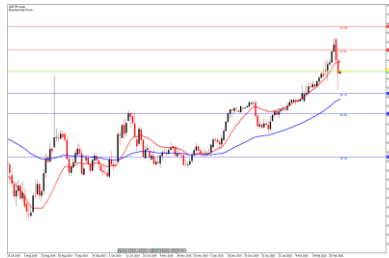


**Destekler:**  
1,1140 / 1,1125 / 1,1100

**Dirençler:**  
1,1180 / 1,1200 / 1,1230



USD/TRY



**Destekler:**  
6,1020 / 6,0880 / 6,0640

**Dirençler:**  
6,1420 / 6,1640 / 6,1840



ALTIN



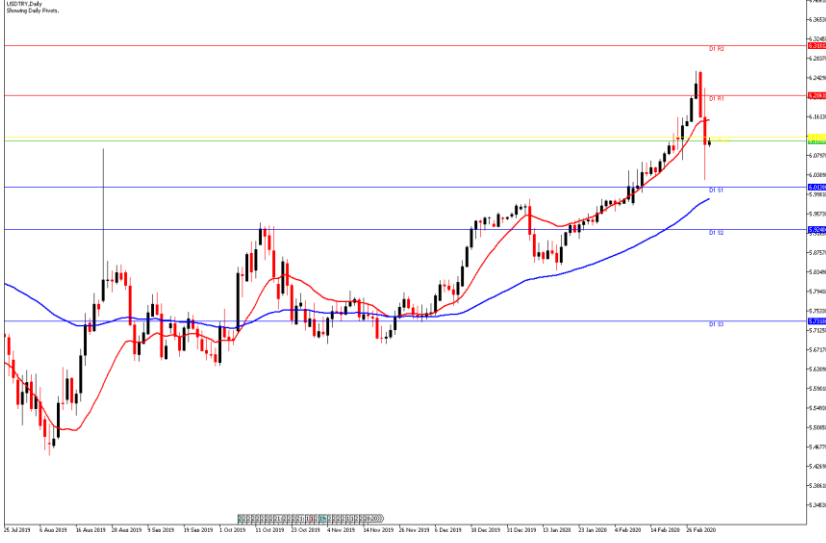
**Destekler:**  
1634 / 1626 / 1618

**Dirençler:**  
1650 / 1662 / 1672



USD/TRY

04 Mart 2020



### Teknik Analiz:

Teknik olarak incelediğimizde, Dolar'ın 6,10 seviyesinde belirleyici olmaya devam ettiği gözlemlendi. Gelebilecek satışlar ile birlikte kurdaki eğilimin aşağı yönlü hareketine devam etmesi durumunda 6,08, 6,06 ve 6,04 seviyeleri takip edilmesi gereken önemli destek seviyeleridir. Gelebilecek olası alımlar ile kurdaki eğilimin yukarı yönlü hareketinde ise 6,12, 6,14 ve 6,16 direnç seviyeleri takip edilebilir.

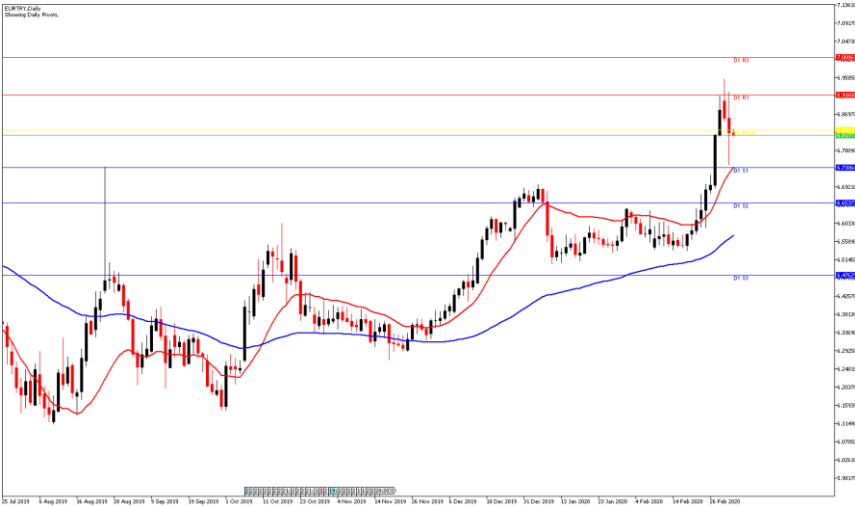
### Günün Gelişmeleri:

Haftanın ilk işlem gününde yurt içerisinde İSO Markit İmalat PMI Şubat ayında 52.4'e yükselerek iyileşmeyi işaret ederken, ABD'de ISM İmalat PMI Şubat ayında 50.4 beklentisi karşısında 50.1'e düştüğü takip edilmişti. Haftanın ikinci işlem gününde ise yurt içi Tüketici Fiyat Endeksi, 2020 yılı Şubat ayında aylık yüzde 0,65'lik piyasa beklentileri karşısında bir önceki aya göre yüzde 0,35, bir önceki yılın Aralık ayına göre yüzde 1,71 olarak gerçekleşti. Yıllık bazda ise tüketici fiyat endeksi, yüzde 12,70'lik piyasa beklentileri karşısında yüzde 12,37 ve on iki aylık ortalamalara göre yüzde 13,94 artış gerçekleşti. Gün içerisinde Fed, politika faizini 1,75-1,50 aralığından 1,00-1,25 aralığına çekerek, "ABD ekonomisinin temelleri sağlam kalmaya devam ediyor ve Fed gelişmeleri yakından izliyor ve genişlemeyi desteklemek için uygun politikayı sürdürecektir" ifadelerinde bulundu. Küresel piyasalar korona virüsünün artan endişeleri takip edilirken, açıklanan veriler ile birlikte gün sonunda kurun aşağı yönlü hareketini ikinci gününde de sürdürdüğü izlendi.



EUR/TRY

04 Şubat 2020



### Teknik Analiz:

Teknik olarak incelediğimizde, çaprazın 6,81 seviyesinde belirleyici olmaya devam ettiği gözlemlendi. 6,84 direnç seviyesinin altında kaldığı sürece aşağı doğru eğilimin devam etmesi durumunda sırası ile 6,78, 6,76 ve 6,73 seviyeleri takip edilmesi gereken önemli destek seviyeleridir. Gelebilecek olası alımlar ile kurdaki eğilimin yukarı yönlü olmasında ise 6,84, 6,87 ve 6,90 direnç seviyeleri takip edilebilir.

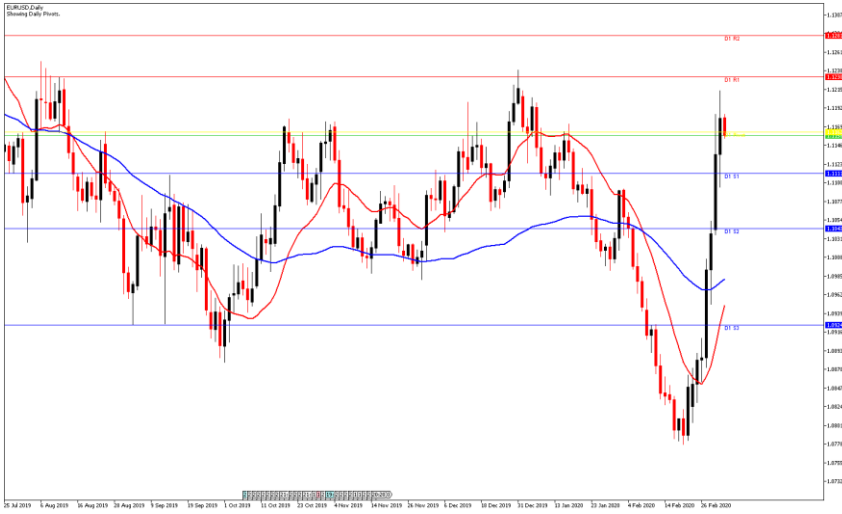
### Günün Gelişmeleri:

Haftanın ilk işlem gününde yurt içerisinde İSO Markit İmalat PMI Şubat ayında 52.4'e yükselerek iyileşmeyi işaret ederken, Euro Bölgesi'nde imalat PMI Endeksi Şubat ayında 49.2 seviyesine yükselerek sektördeki yavaşlama ivmesinin azaldığını işaret etmişti. Haftanın ikinci işlem gününde yurt içi Tüketici Fiyat Endeksi, 2020 yılı Şubat ayında aylık yüzde 0,65'lik piyasa beklentileri karşısında bir önceki aya göre yüzde 0,35, bir önceki yılın Aralık ayına göre yüzde 1,71 olarak gerçekleşti. Yıllık bazda ise tüketici fiyat endeksi, yüzde 12,70'lik piyasa beklentileri karşısında yüzde 12,37 ve on iki aylık ortalamalara göre yüzde 13,94 artış gerçekleşti. Euro Bölgesi'nde ise enflasyon Şubat ayında enerji fiyatlarındaki düşüşün etkisi ile 3 ayın en düşük seviyesine inerken, açıklanan işsizlik verisi Ocak ayında değişmedi. Gün sonunda, küresel piyasalarda yayılmakta olan korona virüsünün endişeleri devam etmesi ve açıklanan veriler ile birlikte çaprazın aşağı yönlü hareketini sürdürdüğü izlendi.



**EUR/USD**

**04 Şubat 2020**



**Teknik Analiz:**

Teknik olarak incelediğimizde, paritenin 1,1180 seviyesinde belirleyici olmaya devam ettiği gözlemlendi. 1,1150 destek seviyesinin üzerinde kalmaya devam etmesi durumunda sırası ile 1,1200, 1,1230 ve 1,1260 seviyeleri takip edilmesi gereken önemli direnç seviyeleridir. Paritenin aşağı yönlü harekete geçilmesi durumunda ise 1,1150, 1,1130 ve 1,1100 destek seviyeleri takip edilebilir.

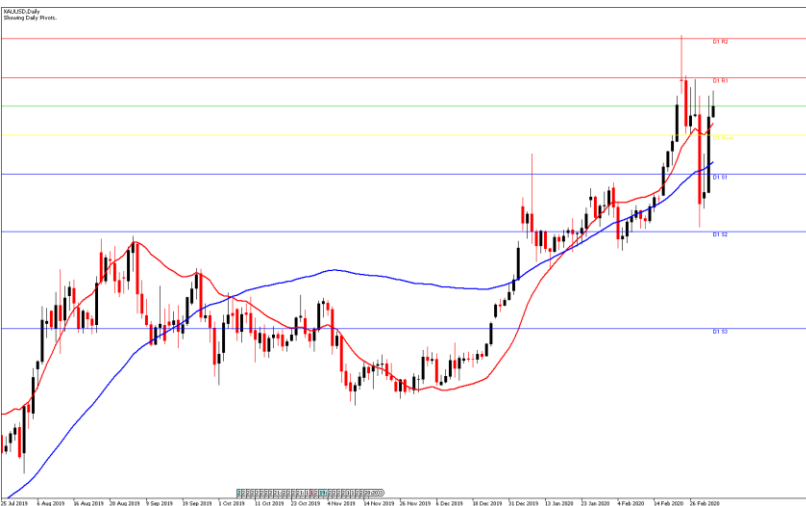
**Günün Gelişmeleri:**

Haftanın ilk işlem gününde Euro Bölgesi'nde açıklanan imalat PMI Endeksi Şubat ayında 49.2 seviyesine yükselerek sektördeki yavaşlama ivmesinin azaldığını işaret ederken ABD'de ISM İmalat PMI Şubat ayında 50.4 beklentisi karşısında 50.1'e düştüğü gözlemlenmişti. Haftanın ikinci işlem gününde ise Euro Bölgesi'nde enflasyon Şubat ayında enerji fiyatlarındaki düşüşün etkisi ile 3 ayın en düşük seviyesine inerken, açıklanan İşsizlik verisi Ocak ayında değişmedi. Gün içerisinde Fed, politika faizini 1,75-1,50 aralığından 1,00-1,25 aralığına çekerek, "ABD ekonomisinin temelleri sağlam kalmaya devam ediyor ve Fed gelişmeleri yakından izliyor ve genişlemeyi desteklemek için uygun politikayı sürdürecektir" ifadelerinde bulundu. Küresel piyasalarda yayılmakta olan korona virüsünün endişeleri devam ederken, açıklanan veriler ve takip edilen gelişmeler ile birlikte gün sonunda paritenin yukarı yönlü hareketini artıran sekizinci gününde de sürdürdüğü takip edildi.



**ONS ALTIN**

**04 Şubat 2020**



**Teknik Analiz:**

Teknik olarak incelediğimizde, Ons Altın'ın 1642 Dolar seviyesinde belirleyici olmaya devam ettiği gözlemlendi. Artan talep ile Ons Altın'ın yukarı yönlü hareketine devam etmesi durumunda sırası ile 1650, 1660 ve 1672 seviyeleri takip edilmesi gereken önemli direnç seviyeleridir. Olası bir aşağı yönlü harekete geçiş durumunda ise 1634, 1626 ve 1616 destek seviyeleri kısa vadede takip edilebilir.

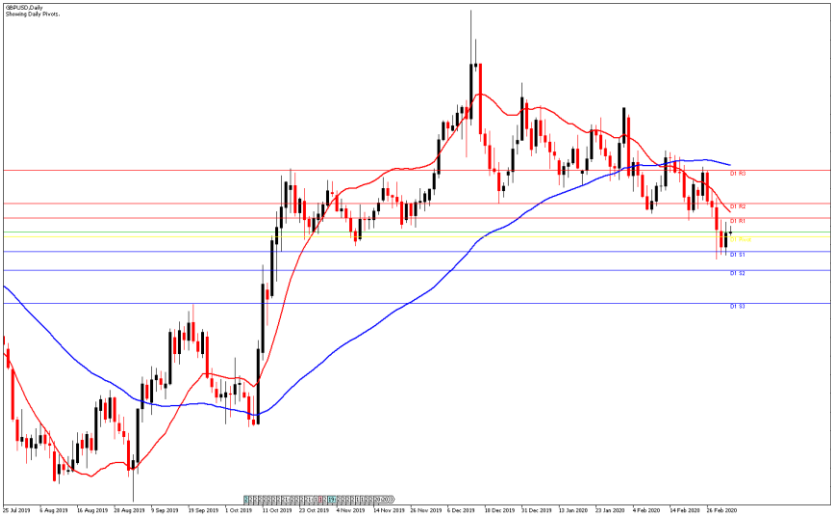
**Günün Gelişmeleri:**

Haftanın ilk işlem gününde ise salgının endişeleri küresel piyasalarda devam ederken, Fed'in Mart ayı toplantısında faizleri indireceğine dair beklentilerin artması ve ABD on yıllık Tahvil faizlerindeki gerileme ile birlikte Altın'ın yukarı yönlü hareketine devam ettiği takip edilmişti. Haftanın ikinci işlem gününde ise Fed'in Şubat ayı toplantısında politika faizini 1,75-1,50 aralığından 1,00-1,25 aralığına çekerek, "ABD ekonomisinin temelleri sağlam kalmaya devam ediyor ve Fed gelişmeleri yakından izliyor ve genişlemeyi desteklemek için uygun politikayı sürdürecektir" ifadelerinde bulundu. Gün sonunda ABD on yıllık Tahvil faizlerindeki rekor gerileme ile birlikte Ons Altın'ın kazançlarını hızlandırdığı takip edildi.



GBP/USD

04 Şubat 2020



### Teknik Analiz:

Teknik olarak incelediğimizde, GBP/USD paritesinin 1,280 seviyesinde belirleyici olmaya devam ettiği gözlemlendi. 1,276 destek seviyesinin üzerinde kaldığı sürece gelebilecek alımlar ile paritedeki yukarı yönlü eğilimin devam etmesi durumunda 1,284, 1,288 ve 1,292 takip edilmesi gereken önemli direnç seviyeleridir. Gelebilecek olası satışlar ile paritedeki eğilimin aşağı yönlü hareketinde ise 1,276, 1,272 ve 1,268 destek seviyeleri takip edilmelidir.

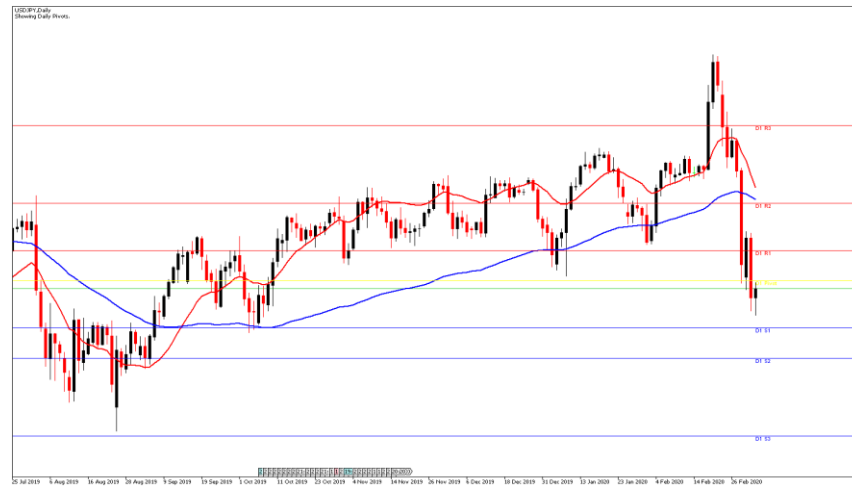
### Günün Gelişmeleri:

Haftanın ilk işlem gününde Birleşik Krallık'ta açıklanan imalat PMI Endeksi Şubat ayında 51,9 seviyesinden 51,7 seviyesine gerilerken, ABD'de ISM İmalat PMI Şubat ayında 50,4 beklentisi karşısında 50,1'e düştüğü gözlemlendi. Haftanın ikinci işlem gününde ise İngiltere'de açıklanan inşaat PMI Endeksi Şubat ayında 52,6 seviyesine yükseldi. Gün içerisinde Fed, politika faizini 1,75-1,50 aralığından 1,00-1,25 aralığına çekerek, "ABD ekonomisinin temelleri sağlam kalmaya devam ediyor ve Fed gelişmeleri yakından izliyor ve genişlemeyi desteklemek için uygun politikayı sürdürecektir" ifadelerinde bulundu. Gün içerisinde küresel piyasalarda yayılmakta olan korona virüsüne ilişkin endişeler ve anlaşmaz Brexit korkuları devam ederken, gün sonunda takip edilen veriler ile birlikte GBP/USD paritesinin yukarı yönlü hareketini sürdürdüğü izlendi.



USD/JPY

04 Şubat 2020



### Teknik Analiz:

Teknik olarak incelediğimizde, USD/JPY paritesinin 107,20 seviyesinde belirleyici olmaya devam ettiği gözlemlendi. 107,40 direnç seviyesinin altında kaldığı sürece aşağı yönlü eğilimin devam etmesi durumunda sırası ile 107,00, 106,75 ve 106,50 seviyeleri takip edilmesi gereken önemli destek seviyeleridir. Gelebilecek olası alımlar ile paritedeki eğilimin yukarı yönlü olması durumunda ise 107,40, 107,60 ve 107,90 direnç seviyeleri takip edilebilir.

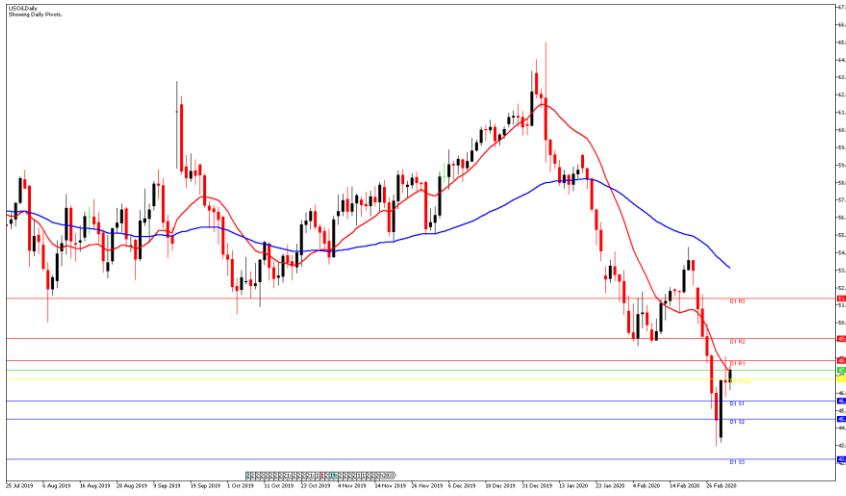
### Günün Gelişmeleri:

Haftanın ilk işlem gününde Japonya'da açıklanan imalat PMI Endeksi Şubat ayında 47,6 seviyesine gerilerken, ABD'de ISM İmalat PMI Şubat ayında 50,4 beklentisi karşısında 50,1'e düştüğü takip edilmişti. Haftanın ilk işlem gününde Japonya'da zayıf ekonomik veri akışı devam ederken, Fed, politika faizini 1,75-1,50 aralığından 1,00-1,25 aralığına çekerek, "ABD ekonomisinin temelleri sağlam kalmaya devam ediyor ve Fed gelişmeleri yakından izliyor ve genişlemeyi desteklemek için uygun politikayı sürdürecektir" ifadelerinde bulundu. Gün içerisinde, küresel piyasalarda yayılmakta olan korona virüsüne ilişkin endişelerin devam ettiği gözlemlenirken, ABD on yıllık Tahvil faizlerinde gözlenen rekor gerilemeye rağmen gün sonunda USD/JPY aşağı yönlü hareketini sürdürdüğü izlendi.



**PETROL WTI**

**04 Şubat 2020**



**Teknik Analiz:**

Teknik olarak incelediğimizde, Ham Petrolün 47,20 Dolar seviyesinde belirleyici olmaya devam ettiği gözlemlendi. 46,80 destek seviyesinin üzerinde kaldığı sürece gelebilecek alımlar ile Ham Petrol'deki yukarı yönlü eğilimin devam etmesi durumunda 47,80, 48,40 ve 49,00 takip edilmesi gereken önemli direnç seviyeleridir. Gelebilecek olası satışlar ile eğilimin aşağı yönlü hareketinde ise 46,80, 46,20 ve 45,60 destek seviyeleri takip edilmelidir.

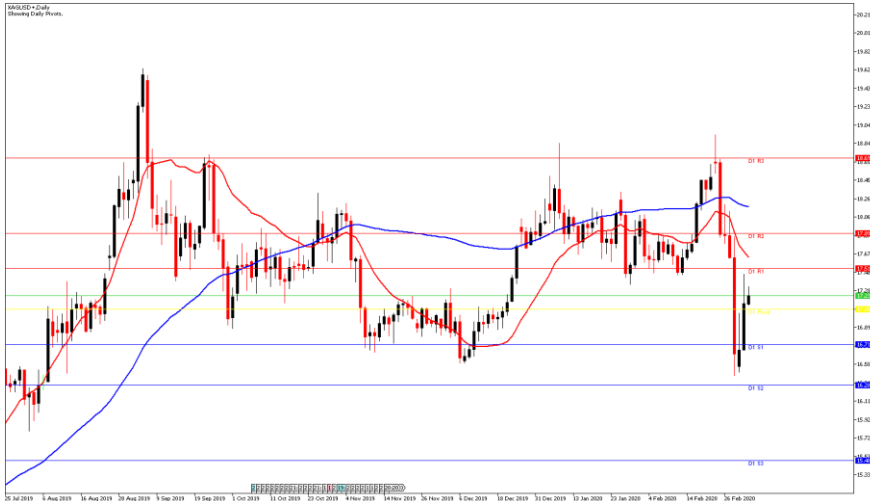
**Günün Gelişmeleri:**

Haftanın ilk işlem gününde virüs endişeleri sürerken, OPEC toplantısı ve Rusya Enerji Bakanı Alexander Novak, Rusya'nın, OPEC'ten petrol üretimini günde bir milyon varil azaltmak için bir teklif almadığı yönündeki açıklamaları takip edilmişti. Haftanın ikinci işlem gününde ise küresel piyasalarda virüs endişeleri devam ederken, OPEC+ panelinin, petrol üretiminin 2020 yılının ikinci çeyreğinde günde 600.000 varil düşürülmesini ve mevcut kesintilerin yıl sonuna kadar uzatılmasını önerdiğini bildirdi. Gün sonunda takip edilen gelişmeler ile birlikte Petrol'ün yatay hareketini sürdürdüğü izlendi.



**GÜMÜŞ**

**04 Şubat 2020**



**Teknik Analiz:**

Teknik olarak incelediğimizde, Gümüş'ün 17,15 Dolar seviyesinde belirleyici olmaya devam ettiği gözlemlendi. 16,90 destek seviyesinin üzerinde kaldığı sürece gelebilecek alımlar ile yukarı yönlü eğilimin devam etmesi durumunda 17,40, 17,60 ve 17,80 takip edilmesi gereken önemli direnç seviyeleridir. Gelebilecek olası satışlar ile Gümüş'teki eğilimin aşağı yönlü hareketinde ise 16,90, 16,70 ve 16,45 destek seviyeleri takip edilmelidir.

**Günün Gelişmeleri:**

Haftanın ilk işlem gününde ise salgının endişeleri küresel piyasalarda devam ederken, Fed'in Mart ayı toplantısında faizleri indireceğine dair beklentilerin artması ve ABD on yıllık Tahvil faizlerindeki gerileme ile birlikte Gümüş'ün yukarı yönlü hareketine devam ettiği takip edilmişti. Haftanın ikinci işlem gününde ise Fed'in Şubat ayı toplantısında politika faizini 1,75-1,50 aralığından 1,00-1,25 aralığına çekerek, "ABD ekonomisinin temelleri sağlam kalmaya devam ediyor ve Fed gelişmeleri yakından izliyor ve genişlemeyi desteklemek için uygun politikayı sürdürecektir" ifadelerinde bulunduğu izlendi. Gün sonunda ABD on yıllık Tahvil faizlerindeki rekor gerileme devam ederken Gümüş'ün yukarı yönlü hareketini ikinci gününde de sürdürdüğü takip edildi.

TEKNİK SEVİYELER	USD/TRY	EUR/TRY	EUR/USD	ALTIN	GBP/USD	USD/JPY	PETROL	GÜMÜŞ
DİRENÇ 3								
DİRENÇ 2								
DİRENÇ 1								
PİVOT								
DESTEK 1								
DESTEK 2								
DESTEK 3								

**EKONOMİK TAKVİM**

ZAMAN	ÜLKE	ÖNEM	VERİ	BEKLENTİ	ÖNCEKİ	PERİYOT
12:00	Euro Bölgesi	**	Markit Bileşik PMI Endeksi	51,6	51,3	Şubat
12:00	Euro Bölgesi	**	Hizmet PMI Endeksi	52,8	52,5	Şubat
12:30	İngiltere	***	Bileşik PMI Endeksi	53,3	53,3	Şubat
12:30	İngiltere	***	Hizmet PMI Endeksi	53,3	53,9	Şubat
16:15	ABD	***	ADP Özel Sektör İstihdam	170K	291K	Şubat
17:45	ABD	***	ISM Hizmet PMI Endeksi	54,9	55,5	Şubat

AHLATCI YATIRIM ARAŞTIRMA DEPARTMANI TARAFINDAN HAZIRLANMIŞTIR.  
BİZİ SEÇTİĞİNİZ İÇİN TEŞEKKÜRLER.

Hazırlayanlar;

Bariş ÜRKÜN  
Araştırma Müdürü

Tonguç Erbaş  
Genel Müdür Yardımcısı

2019 4.Çeyrek Müşteri K/Z Dağılımı: %38.24 Karda / %61.76 Zararda



/ahlatciyatirim

www.ahlatciyatirim.com.tr

**İSTANBUL / Genel Müdürlük Merkez Ofis**

Ahlatcı Yatırım Menkul Değerler A.Ş.  
Maslak Mh. Taşyoncası Sk. T4 A Blok, Kat: -1 NO: 256  
34485 Sarıyer/İstanbul  
Tel: 444 0 968 / 0850 450 00 66  
Fax: +90 212 290 21 41  
Whatsapp: +90 539 769 63 84  
Mail: info@ahlatciyatirim.com.tr  
Mersis No: 0010056453000026

**ÇORUM / Şube**

Ahlatcı Yatırım Menkul Değerler A.Ş.  
Eğridere Çarşısı No: 17  
Merkez/Çorum  
Tel: +90 364 211 10 19  
Fax: +90 212 290 21 41  
Whatsapp: +90 539 769 63 84  
Mail: info@ahlatciyatirim.com.tr

Burada yer alan yatırım bilgi, yorum ve tavsiyeler yatırım danışmanlığı kapsamında değildir. Yatırım danışmanlığı hizmeti, yetkili kuruluşlar tarafından kişilerin risk ve getiri tercihleri dikkate alınarak kişiye özel sunulmaktadır. Burada yer alan yorum ve tavsiyeler ise genel niteliktedir. Bu tavsiyeler mali durumunuz ile risk ve getiri tercihlerinize uygun olmayabilir. Bu nedenle, sadece burada yer alan bilgilere dayanarak yatırım kararı verilmesi beklentilerinize uygun sonuçlar doğurmayabilir.