

PİYASA KATILIMCILARI ANKETİ

VERİ YÖNETİŞİMİ VE İSTATİSTİK GENEL MÜDÜRLÜĞÜ
ANKETLER VE ENDEKSLER MÜDÜRLÜĞÜ

AĞUSTOS 2023



Piyasa Katılımcıları Anketi İstatistikleri

2023 yılı Ağustos ayı Piyasa Katılımcıları Anketi, reel sektör ve finansal sektör temsilcileri ile profesyonellerden oluşan 40 katılımcı tarafından yanıtlanmış ve sonuçlar katılımcıların yanıtları toplulaştırılarak değerlendirilmiştir (Tablo 1).

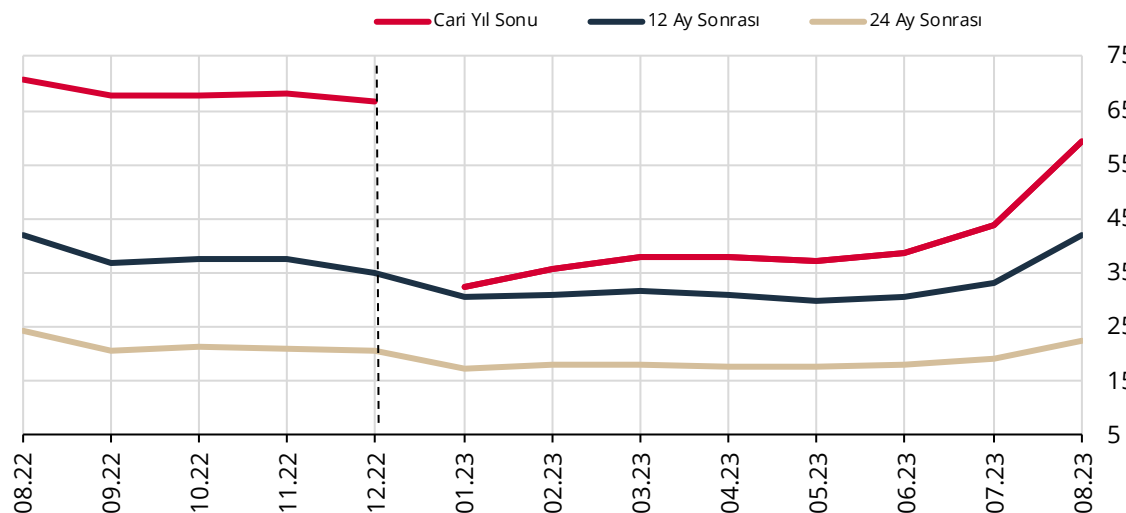
Tablo 1: Katılımcılar

Katılımcı Profili	Yanıtlayan
Finansal Sektör	27
Bankalar	19
Banka Dışı Finansal Sektör	8
Reel Sektör	4
Profesyoneller	9
Toplam	40

Yıllık Enflasyon Beklentileri

Katılımcıların cari yıl sonu tüketici enflasyonu (TÜFE) beklentisi bir önceki anket döneminde yüzde **43,82** iken, bu anket döneminde yüzde **59,46** olmuştur. 12 ay sonrası TÜFE beklentisi bir önceki anket döneminde yüzde **33,21** iken, bu anket döneminde yüzde **42,01** olmuştur. 24 ay sonrası TÜFE beklentisi ise aynı anket dönemlerinde sırasıyla yüzde **19,04** ve yüzde **22,54** olarak gerçekleşmiştir (Grafik 1).

Grafik 1: Yıllık TÜFE Beklentilerindeki Gelişmeler (%)



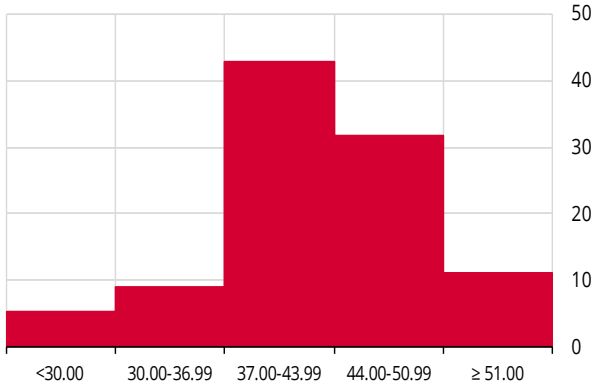
12 Ay ve 24 Ay Sonrası Enflasyon Beklentilerinin Dağılımları

12 Ay Sonrası Enflasyon Beklentileri

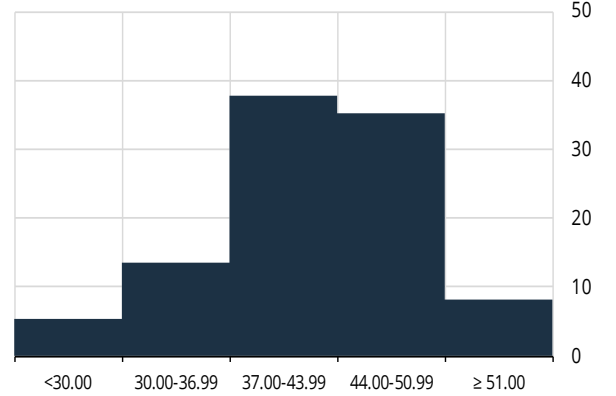
2023 yılı Ağustos ayı anket döneminde, katılımcıların 12 ay sonrasına ilişkin olasılık tahminleri değerlendirildiğinde, TÜFE'nin ortalama olarak yüzde **42,86** olasılıkla yüzde **37,00 – 43,99** aralığında, yüzde **31,77** olasılıkla ise yüzde **44,00 – 50,99** aralığında artış göstereceği öngörülmektedir (Grafik 2)⁽¹⁾.

Aynı anket döneminde nokta tahminler⁽²⁾ esas alınarak yapılan değerlendirmeye göre ise, katılımcıların yüzde **37,84**'ünün beklentilerinin yüzde **37,00 – 43,99** aralığında, yüzde **35,14**'ünün beklentilerinin ise yüzde **44,00 – 50,99** aralığında olduğu gözlenmektedir (Grafik 3).

Grafik 2: 12 Ay Sonrası TÜFE Beklentilerinin Olasılık Dağılımı (%)



Grafik 3: 12 Ay Sonrası TÜFE Nokta Tahminlerinin Dağılımı (%)

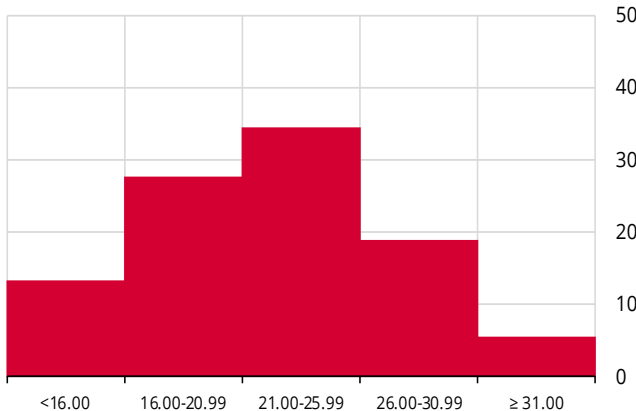


24 Ay Sonrası Enflasyon Beklentileri

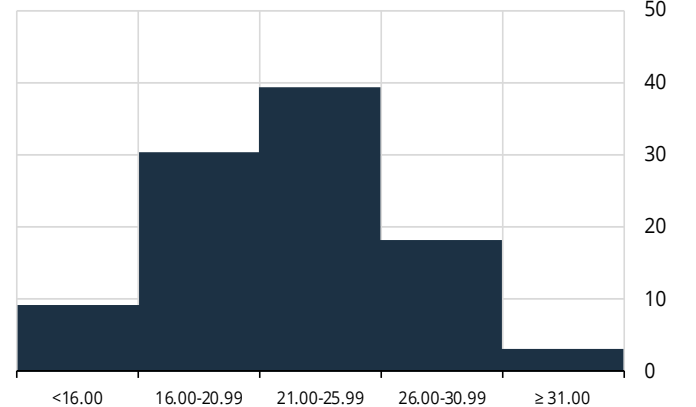
2023 yılı Ağustos ayı anket döneminde, katılımcıların 24 ay sonrasına ilişkin olasılık tahminleri değerlendirildiğinde, TÜFE'nin ortalama olarak yüzde **27,84** olasılıkla yüzde **16,00 – 20,99** aralığında, yüzde **34,53** olasılıkla yüzde **21,00 – 25,99** aralığında, yüzde **18,85** olasılıkla ise yüzde **26,00 – 30,99** aralığında artış göstereceği öngörülmektedir (Grafik 4)⁽¹⁾.

Aynı anket döneminde nokta tahminler⁽²⁾ esas alınarak yapılan değerlendirmeye göre, 24 ay sonrası TÜFE enflasyonu beklentileri değerlendirildiğinde, katılımcıların yüzde **30,30**'unun beklentilerinin yüzde **16,00 - 20,99** aralığında, yüzde **39,39**'ünün beklentilerinin yüzde **21,00 – 25,99** aralığında, yüzde **18,18**'inin beklentilerinin yüzde **26,00 – 30,99** aralığında olduğu gözlenmektedir (Grafik 5).

Grafik 4: 24 Ay Sonrası TÜFE Beklentilerinin Olasılık Dağılımı (%)



Grafik 5: 24 Ay Sonrası TÜFE Nokta Tahminlerinin Dağılımı (%)



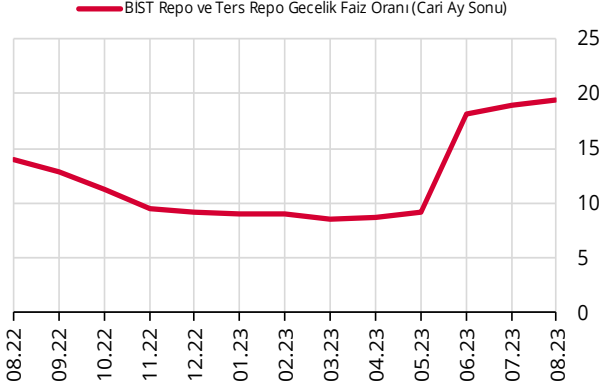
(1) Ortalama aralık tahmini, 12 ve 24 ay sonrası TÜFE'ye ilişkin olarak, katılımcıların belirli aralıklardaki olasılık tahminlerinin toplulaştırılarak ortalamasının alınması ile elde edilmektedir. Daha detaylı bilgiye TCMB Genel Ağ sayfasından "İstatistikler/Eğilim Anketleri/Piyasa Katılımcıları Anketi/Metaveri" başlıklarından ulaşılabilir.

(2) Nokta tahmini, her değişken için tek bir değer olarak verilen tahmini ifade etmektedir.

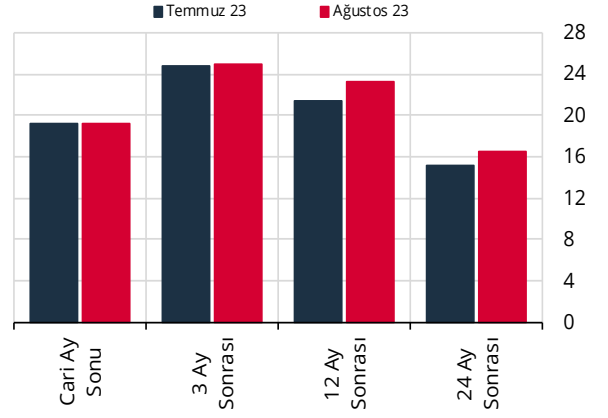
Faiz Beklentileri

Katılımcıların BİST Repo ve Ters-Repo Pazarı'nda oluşan cari ay sonu gecelik faiz oranı beklentisi bir önceki anket döneminde yüzde **18,94** iken, bu anket döneminde yüzde **19,34** olmuştur. TCMB bir hafta vadeli repo ihale faiz oranı cari ay sonu beklentisi ise bir önceki anket döneminde yüzde **19,17** iken, bu anket döneminde yüzde **19,19** olarak gerçekleşmiştir (Grafik 6 ve 7).

Grafik 6: BİST Repo ve Ters Repo Gecelik Faiz Oranı (%)



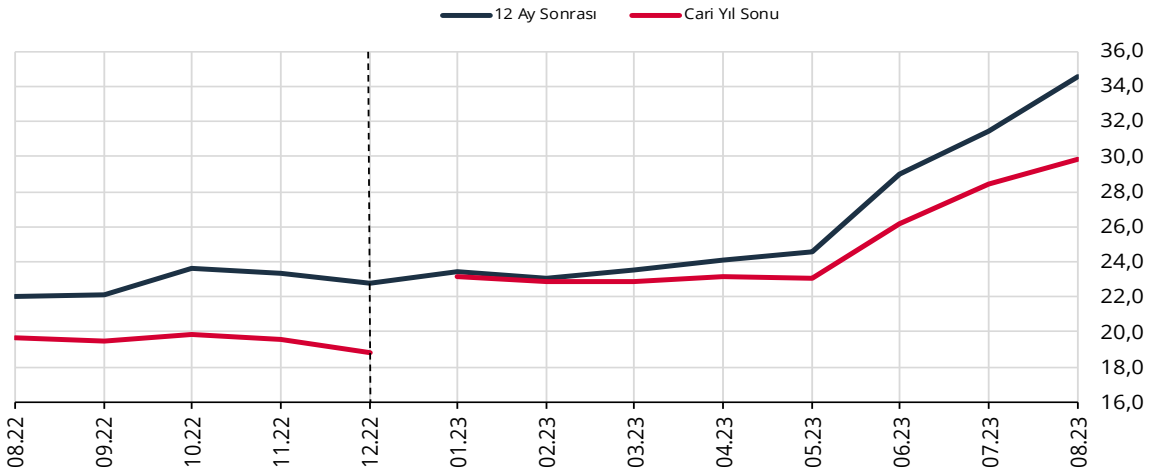
Grafik 7: TCMB Bir Hafta Vadeli Repo İhale Faiz Oranı (%)



Döviz Kuru Beklentileri

Katılımcıların cari yıl sonu döviz kuru (ABD Doları/TL) beklentisi bir önceki anket döneminde **28,46** TL iken, bu anket döneminde **29,82** TL olmuştur. 12 ay sonrası döviz kuru beklentisi ise bir önceki anket döneminde **31,42** TL iken, bu anket döneminde **34,58** TL olarak gerçekleşmiştir (Grafik 8).

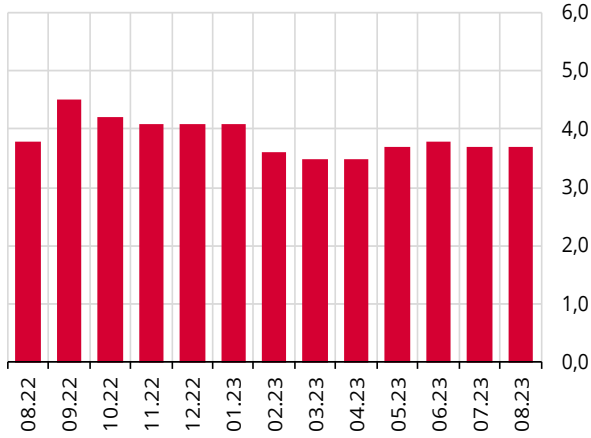
Grafik 8: ABD Dolar Kuru Beklentilerindeki Gelişmeler (\$/TL)



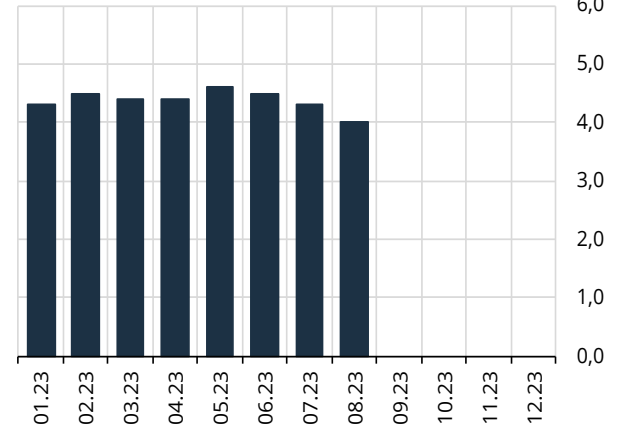
GSYH Büyüme Beklentileri

Katılımcıların GSYH 2023 yılı büyüme beklentisi bir önceki anket döneminde ve bu anket döneminde yüzde **3,7** olarak gerçekleşmiştir. GSYH 2024 yılı büyüme beklentisi ise bir önceki anket döneminde yüzde **4,3** iken, bu anket döneminde yüzde **4,0** olarak gerçekleşmiştir (Grafik 9 ve 10).

Grafik 9: 2023 yılı GSYH Büyüme Beklentileri (%)



Grafik 10: 2024 yılı GSYH Büyüme Beklentileri (%)



- Piyasa Katılımcıları Anketi**, her ay itibarıyla **31**'i finansal sektör, **4**'ü reel sektör, **11**'i ise profesyonellerden oluşan **46** katılımcıya gönderilmektedir.
- Beklentiler**, her değişken için hesaplanan **uygun ortalamayı** ifade etmektedir.
- İlgili verilere ve yöntemsel açıklama metnine, <http://www.tcmb.gov.tr> İnternet adresindeki "**İstatistikler/ Eğilim Anketleri/ Piyasa Katılımcıları Anketi**" başlığı altından ulaşılabilir. Veriler ayrıca zaman serisi olarak "**İstatistikler/Elektronik Veri Dağıtım Sistemi (EVDS)/Anketler**" başlıkları altında da yer almaktadır.
- Anket sonuçları**, katılımcıların beklentileri esas alınarak hesaplanmakta olup, Türkiye Cumhuriyet Merkez Bankası'nın görüş ve tahminlerini yansıtmamaktadır.

Piyasa Katılımcıları Anketi Toplu Sonuçları (*)

	Aylık Enflasyon			Yıllık Enflasyon				
	Cari Ay	1 Ay Sonrası	2 Ay Sonrası	Cari Yıl Sonu (Ocak - Aralık)	12 Ay Sonrası	24 Ay Sonrası	5 Yıl Sonrası	
Tüketici enflasyonu beklentiniz nedir? (%)	5,54	4,34	3,97	59,46	42,01	22,54	10,42	
Bankalararası döviz piyasası ABD Dolar kuru beklentiniz nedir? (TL)					Cari Ay Sonu 27,3945	Cari Yıl Sonu 29,8220	12 Ay Sonrası 34,5760	
Yıllık cari işlemler dengesi beklentiniz nedir? ((+) Fazla, (-) Açık) (Milyar ABD Doları)					Cari Yıl (Ocak-Aralık) -43,6	Gelecek Yıl (Ocak-Aralık) -30,6		
Yıllık GSYH büyüme beklentiniz nedir? ((+) Büyüme, (-) Küçülme) (%)					Cari Yıl (Ocak-Aralık) 3,7	Gelecek Yıl (Ocak-Aralık) 4,0		
BİST Repo ve Ters-Repo Pazarı'nda oluşan gecelik faiz oranı beklentiniz nedir? (%)							Cari Ay Sonu 19,34	
TCMB bir hafta vadeli repo ihale faiz oranı beklentiniz nedir? (%)					Cari Ay Sonu 19,19	3 Ay Sonrası 25,00	12 Ay Sonrası 23,25	24 Ay Sonrası 16,56

(*) Uygun ortalama değerleridir.