



### BÜYÜME VERİSİ SONRASI YURT İÇİ PİYASALAR SAKİN

Borsa İstanbul dün güçlü yukarı yönlü hareketle birlikte 1,474.13 puandan kapatırken işlem hacmi 13.4 milyar TL oldu. Yurtdışı borsaların rekorlar kırdığı bir dönemde yurtiçi gelişmeler nedeniyle negatif ayrışmamıza rağmen 2021 yılının ikinci yarısı itibarıyla Borsa İstanbul'un pozitif getiri sağladığını görüyoruz. Seyrin devam edeceği öngörüldürken eğer 3.çeyrek bilanço dönemine kuvvetle seyirle girildiği takdirde yıl sonunda endekste yeni zirveler görülebilir.

Türkiye Cumhuriyet Merkez Bankası Başkan Şahap Kavcıoğlu başkanlığında makroekonomik gelişmelere ilişkin hem yurtiçi hem de yurtdışı yatırımcılarla görüşme gerçekleştirdi. Toplantıda son günlerde yaşanan ekonomik gelişmeler başta olmak üzere enflasyon ve faiz üzerindeki etkilerin hissedildiği görüldü. Aşılamanın hızlanmasıyla birlikte salgın riskinin yavaştan ortadan kalkmaya başlaması ve açılmayla birlikte ekonomik aktivitenin hızlanması ekonomik toparlanma üzerinde etkili olmaya devam ediyor. Aşılama, salgın döneminde en çok etkilen turizm ve hizmet sektörünün toparlanmasına önemli katkı sağlarken ilerleyen dönemde cari fazla verileceğine dair beklentilerin korunduğu görüldü. Kredi büyüme oranlarının yavaşlaması toplantıda dikkat çeken önemli gelişmelerden oldu. Açılma ve ertelenmiş talep neticesinde son dönemlerde kredilerde büyüme söz konusu olsa da genel trendin düşüş eğiliminde olduğu belirtildi. Enflasyona ilişkin söylemlerde ise ithal ürün fiyatlarında görülen artış, talep koşullarında görülen salgın etkisi ve bazı sektörlerdeki arz kısıntıları nedeniyle enflasyonun Temmuz ayında beklentinin üzerinde gerçekleştiği belirtildi.

Türkiye Cumhuriyeti, 2021 yılının 2. Çeyreğinde yıllık yüzde 21.7 büyüdü. Aynı dönemde çeyreklik büyüme ise yüzde 0,9 seviyesinde gerçekleşti. 2021 yılının ikinci çeyreğinde yeniden açılmasının etkisiyle birlikte hanehalkı harcamalarının yüzde 22,9 artış gösterirken devletin nihai tüketim harcamaları ise yüzde 4,2'de kaldı. Yatırımlarda 2. Çeyrekte yüzde 20,3 büyüme görüldü. İhracat, 2021 yılının ikinci çeyreğinde bir önceki yılın aynı çeyreğine göre yüzde 60 ithalat ise yüzde 19,2 büyüme gerçekleştirdi. Sektörel olarak incelendiğinde ekonomide 2021 yılının 2. Çeyreğinde yüzde 45,8 ile hizmet sektörü en yüksek büyümeyi gerçekleştirirken yüzde 40,5 ile sanayi, yüzde 3,1 ile inşaat ve yüzde 2,3 ile tarım, ormancılık ve balıkçılık hizmet sektörünü takip etti. Bu verilere göre Gayrisafi yurtiçi hasıla 2021 yılının ikinci çeyreğinde cari fiyatlara göre bir önceki yılın aynı çeyreğine göre yüzde 52,4 artarak 1 trilyon 581 milyar 120 milyon TL oldu.

Bugün açıklanacak olan ABD işsizlik başvuruları yakından takip edilecek. Dün açıklanan ADP tarım dışı istihdam verisinin beklentinin oldukça altında gelmesinin ardından açıklanacak olan işsizlik hakkı başvuruları önemini koruyor. Delta varyantının ekonomi üzerindeki etkisi dönemsel olarak hissedilmeye devam ediyor. Türkiye'de vaka sayılarındaki artış devam ediyor. Son 24 saat içerisinde 23.946 kişinin testi pozitif çıkarken 290 vatandaşımız hayatını kaybetti.



EUR/USD



**Destekler:**  
1,1825 / 1,1800 / 1,1785

**Dirençler:**  
1,1870 / 1,1895 / 1,1915



USD/TRY



**Destekler:**  
8,2400 / 8,1800 / 8,1000

**Dirençler:**  
8,3400 / 8,4000 / 8,4400



ALTIN



**Destekler:**  
1810 / 1800 / 1790

**Dirençler:**  
1820 / 1830 / 1845



USD/TRY

02 Eylül 2021



Türkiye ekonomisi beklentiye paralel olarak 2021'in ikinci çeyreğinde yıllık 21,7 oranında büyüme gerçekleştirdi. ABD ADP tarım dışı istihdam verisi beklentin oldukça altında 374bin seviyesinden açıklandı. Bugün açıklanacak olan ABD işsizlik hakkı başvuruları yakından takip edilecek. Yaşanacak gelişmeler çerçevesinde yukarı yönlü hareketin devam etmesi beklenen kurda 8,34 ve 8,40 TL direnç seviyeleri önem arz ediyor. Olası satışların görülmesi durumunda ise 8,24 ve 8,18 TL destek seviyeleri test edilmesi bekleniyor.



EUR/TRY

02 Eylül 2021



Avrupa Bölgesi PMI verisi 61,4, işsizlik oranı ise yüzde 7,6 seviyesinden açıklandı. Türkiye ekonomisi güçlü toparlanma eğilimi ile yılın ikinci çeyreğinde yüzde 21,7 büyüdü. Ülke risk priminde görülen geri çekilmenin etkisiyle kurda görülen geri çekilme devam ediyor. Seyrine devam etmesi beklenen kurda 9,90 ve 9,95 direnç seviyelerinin takip edilmesi gerekiyor. Olası satış baskısının görülmesi durumunda ise 9,75 ve 9,70 destek seviyeleri önemini koruyor.



EUR/USD

02 Eylül 2021



Avrupa Bölgesinde PMI verisi beklentinin hemen altında 61,4 olarak açıklandı. Açıklanan işsizlik oranı ise beklenti dahilinde yüzde 7,6 seviyesinde gerçekleşti. ABD, ADP tarım dışı istihdam verisinde sert geri çekilme görülürken 374bin açıklandı. Teknik açıdan inceleyecek olursak, yukarı yönlü hareketin oluşması durumunda 1,1870 ve 1,1895 direnç seviyelerinin takip edilmesi gerekirken satış baskısının gelmesi halinde ise 1,1825 ve 1,1800 destek seviyelerinin test edilmesi gerekiyor.



ONS ALTIN

02 Eylül 2021

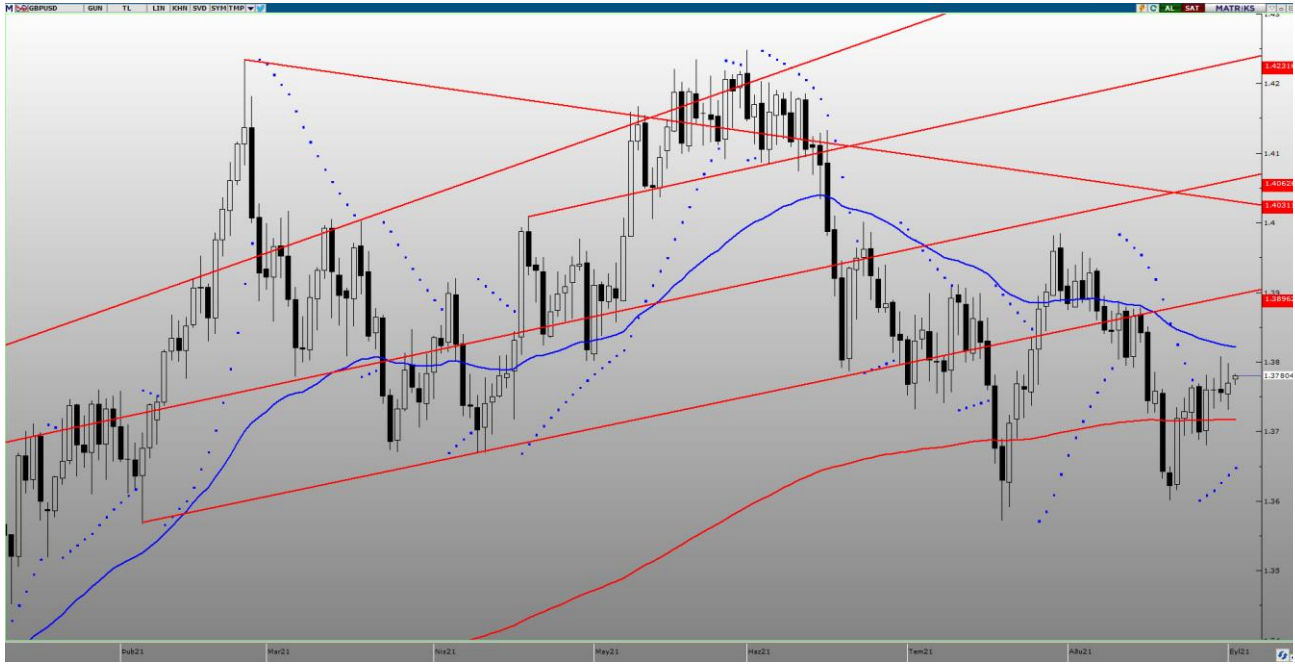


ABD, ADP tarım dışı istihdam verisinin beklentinin oldukça altında 374bin olarak gerçekleşmesi sonrasında Ons Altın'da yükseliş görüldü. Dolar endeksinde görülen geri çekilmenin devam etmesi durumunda Ons Altın'da yükseliş trendi oluşabilir. Teknik açıdan incelendiğinde yukarı yönlü hareketin oluşması durumunda 1820 ve 1830\$ direnç seviyelerinin takip edilmesi gerekiyor. Satış baskının görülmesi durumunda ise 1810 ve 1800\$ destek seviyeleri yakından izlenecek.



GBP/USD

02 Eylül 2021



İngiltere'de PMI verileri beklentinin hemen üzerinde 60,3 olarak açıklandı. ABD, ADP tarım dışı istihdam verisi beklentinin oldukça altında 374bin olarak açıklandı. Bugün açıklanacak olan ABD işsizlik başvuruları yakından takip edilecek. Hareketine devam etmesi beklenen paritede olası yukarı yönlü hareketin oluşması durumunda halinde 1,3795 ve 1,3820 direnç seviyelerinin takip edilmesi gerekiyor. Aşağı yönlü seyrin oluşması durumunda ise 1,3760 ve 1,3745 destek seviyeleri önem arz ediyor.



USD/JPY

02 Eylül 2021



BoJ üyesi Kataoka, BOJ'un ılımlı ekonomik toparlanma tahminine yönelik risklerin arttığı uyarısında bulundu. Japonya'da sanayi üretimi Temmuz ayında yüzde 1,5 azalış gösterdi. ABD'de açıklanan tarım dışı verisinin beklentinin altında 374bin olarak açıklanması sonrasında ABD dolarında değer kaybı oluştu. Teknik açıdan bakılacak olursa, yukarı yönlü hareketini sürdürmesi durumunda 110,50 ve 111,30 direnç seviyeleri takip edilecek. Satış baskısının oluşması durumunda ise 109,40 ve 108,30 destek seviyelerinin test edilmesi bekleniyor.



**BRENT PETROL**

02 Eylül 2021



OPEC+ toplantısında petrol tahmini yukarı yönlü revize edilirken Aralık ayına kadar yapılması planlanan 400 bin varillik artışta değişikliğe gidilmedi. Buna ek olarak, Covid-19 salgınına ilişkin endişeler talebe yönelik belirsizlik yaratmaya devam ediyor. Teknik açıdan bakılacak olursa, yukarı yönlü hareketine devam etmesi beklenen Brent Petrol'de 71,70 ve 72,40 \$ direnç seviyelerinin takip edilmesi gerekiyor. Yaşanan gelişmelerle beraber aşağı yönlü bir seyrin oluşması halinde ise 70,85 ve 70,10\$ destek seviyeleri önem arz ediyor.



**GRAM ALTIN**

02 Eylül 2021



Ons Altın'da ABD'de açıklanan veri sonrasında görülen yukarı yönlü hareketle birlikte Gram Altın'daki geri çekilmenin baskılandığı görüldü. Gram Altın'da yukarı yönlü hareketin görülmesi durumunda 490 ve 500 TL direnç seviyelerinin takip edilmesi gerekirken aşağı yönlü bir hareketin olması durumunda ise 480 ve 475 TL destek seviyeleri aşağı yönlü hareket için önem arz ediyor.

## EKONOMİK TAKVİM

ZAMAN	ÜLKE	ÖNEM	VERİ	BEKLENTİ	ÖNCEKİ	PERİYOT
17:00	ABD	**	Fabrika Siparişleri (Aylık)	0,3%	1,5%	Temmuz

AHLATCI YATIRIM ARAŞTIRMA DEPARTMANI TARAFINDAN HAZIRLANMIŞTIR.  
BİZİ SEÇTİĞİNİZ İÇİN TEŞEKKÜRLER.

Hazırlayanlar;

Barış ÜRKÜN  
Araştırma Müdürü

Tonguç Erbaş

Genel Müdür Yardımcısı

2021 2.Çeyrek Müşteri K/Z Dağılımı: %34 Karda / %66 Zararda



/ahlatciyatirim

www.ahlatciyatirim.com.tr

**İSTANBUL / Genel Müdürlük Merkez Ofis**

Ahlatcı Yatırım Menkul Değerler A.Ş.  
Maslak Mh. Taşyoncası Sk. T4 A Blok, Kat: -1 NO: 256  
34485 Sarıyer/İstanbul  
Tel: 444 0 968 / 0850 450 00 66  
Fax: +90 212 290 21 41  
Whatsapp: +90 539 769 63 84  
Mail: info@ahlatciyatirim.com.tr  
Mersis No: 0010056453000026

**ÇORUM / Şube**

Ahlatcı Yatırım Menkul Değerler A.Ş.  
Eğridere Çarşısı No: 17  
Merkez/Çorum  
Tel: +90 364 211 10 19  
Fax: +90 212 290 21 41  
Whatsapp: +90 539 769 63 84  
Mail: info@ahlatciyatirim.com.tr