

**Borsalar Fed Tedirginliğini Üzerinden Attı**

Borsa İstanbul, dün yüzde 0,61 yükselişle 2.015,43 seviyesinden kapatırken işlem hacmi ise 25 milyar TL olarak gerçekleşti. Endeks dün gün içi en yüksek 2.034,85 seviyesini görürken en düşük 2.008,69 seviyesini gördü. Yurtdışı piyasalara bakıldığında ABD'de Dow Jones yüzde 0,78, S&P 500 yüzde 0,69; Nasdaq yüzde 0,75 yükselişle kapattı. Avrupa borsalarında ise, FTSE 100 yüzde 0,96, CAC 40 yüzde 1,43, DAX yüzde 0,96 yükseliş gösterdi. Asya piyasasının ilk işlemlerinde karışık bir seyir gözleniyor.

Küresel gelişmelere baktığımızda ABD'de Açık İş Sayısı, geçen yıl Aralık ayında 10 milyon 925 bine yükselerek piyasa beklentilerinin aksine artış kaydetti. Bu dönemde beklenmedik artış gösteren açık iş sayısının 10 milyon 300 bin olması öngörülüyordu. Açık iş sayısı, geçen yıl Kasım'da 10 milyon 775 bin seviyesinde gerçekleşmişti. ABD'de ISM imalat endeksi Ocak ayında bir önceki aya göre 1,2 puan azalışla 57,6'ya geriledi. Eylül 2020'den bu yana en düşük seviyeye gerileyen ve imalat sanayi büyümesinde bu dönemde yavaşlama yaşandığına işaret eden endeks, geçen yıl Aralık'ta da 58,8 değerini almıştı. Diğer taraftan Euro Bölgesi'ne bakacak olursak işsizlik oranı, Covid-19 tedbirlerinin sıkılaştığı aralık ayında yüzde 7 seviyesinde gerçekleşti. Almanya'da imalat PMI Ocak ayında 57,4 puandan 59,8 puana yükseldi.

İstanbul'da ocak ayında perakende fiyatlar aylık yüzde 13,78, yıllık yüzde 50,91 arttı. Türkiye İmalat PMI, ocakta 50,5 olarak ölçülerek bir önceki veriye göre 1,6 puan geriledi ve son 8 ayın en düşük seviyesinde gerçekleşti. Türk imalat sektörü yöneticileri, genel olarak Türk lirasındaki değer kaybından kaynaklanan güçlü enflasyonist baskılara vurgu yaparak maliyetin satış fiyatlarına yansıtılmadığını belirtti. Diğer yandan Türkiye'nin 15 yıldır müzakerelerini sürdürdüğü Ukrayna ve Türkiye arasındaki Serbest Ticaret Anlaşması önümüzdeki günlerde imzalanması planlanıyor.

Bugün yurt içinde önemli bir veri akışı yokken, yurt dışında ABD ham petrol stokları, ADP Tarım dışı istihdam verisi ve Euro Bölgesi enflasyon verisi takip edilecek.

**EKONOMİK TAKVİM**

ZAMAN	ÜLKE	ÖNEM	VERİ	BEKLENTİ	ÖNCEKİ	PERİYOT
11:00	Türkiye	*	İhracatlar		22,27 Mlr	Ocak
13:00	Avrupa	***	Tüketici Fiyat Endeksi (TÜFE) (Yıllık)	4,40%	5,00%	Ocak
16:15	ABD	***	ADP Tarım Dışı İstihdam Değişikliği	207 Bin	807 Bin	Ocak
16:30	ABD	***	İşsizlik Haklarından Yararlanma Başvuruları	220K	230K	Ocak
18:30	ABD	***	Ham Petrol Stokları	1,525 M	2,377 M	



**XU100**

**2 Şubat 2022**



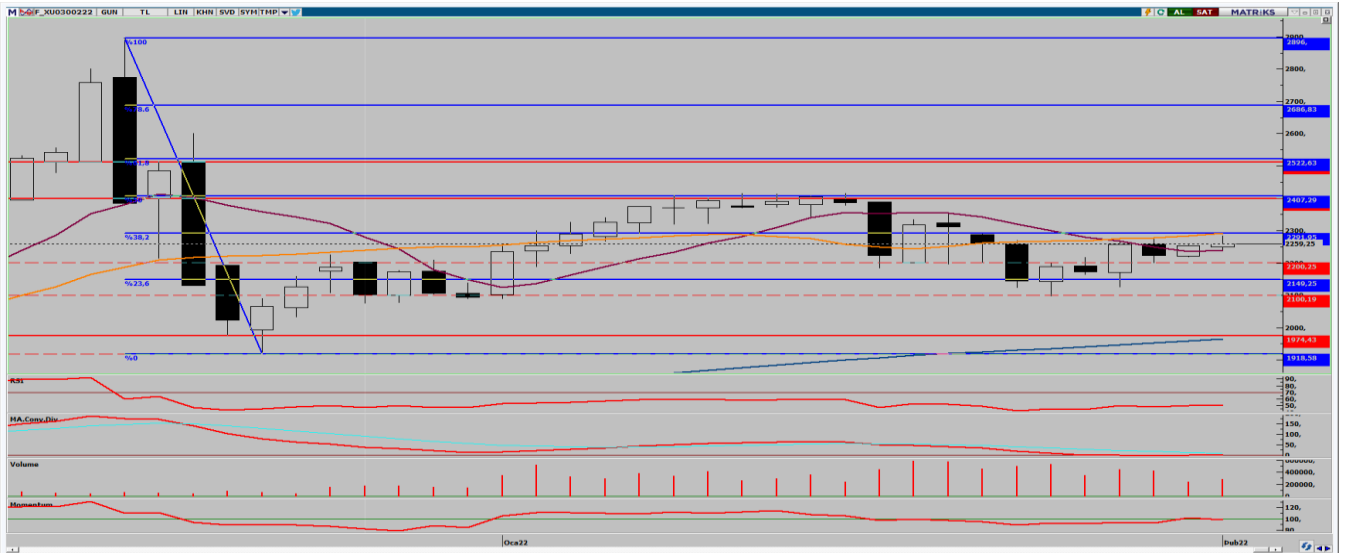
Endeks önceki işlem gününde yüzde 0,61 yükselişle 2015,43 seviyesinde tamamladı. Endekste 66 hisse yükselirken 28 hisse düşüş gösterdi. 24,57 milyar TL işlem hacminin oluştuğu günde bankacılık endeksi %0,23, sanayi endeksi ise %0,72 yükseliş gösterdi. Bilanço döneminin başlamasıyla olumlu görünümünü koruyan endeks dün ABD ve Avrupa borsalarının pozitif seyrine paralel hareket etti. Teknik olarak baktığımızda %38,2 Fibo seviyesi olan 1.985 seviyesinin üzerinde tutunmayı başaran endeks 22 günlük hareketli ortalamasının üzerinde kaldığı sürece %50 Fibo seviyesi olan 2.065 seviyesine doğru bir hareket görülebilir. Yaşanan gelişmeler çerçevesinde yukarı yönlü hareketlerde 2.035 ve 2.045 direnç seviyeleri olarak karşımıza çıkarken aşağı yönlü hareketlerde 2.005 ve 1.985 destek seviyeleri önem arz ediyor.

**Dirençler: 2.035 / 2.045 / 2.065**  
**Destekler: 2.005 / 1.985 / 1.975**



**ENDEKS 30 KONTRATI**

**2 Şubat 2022**



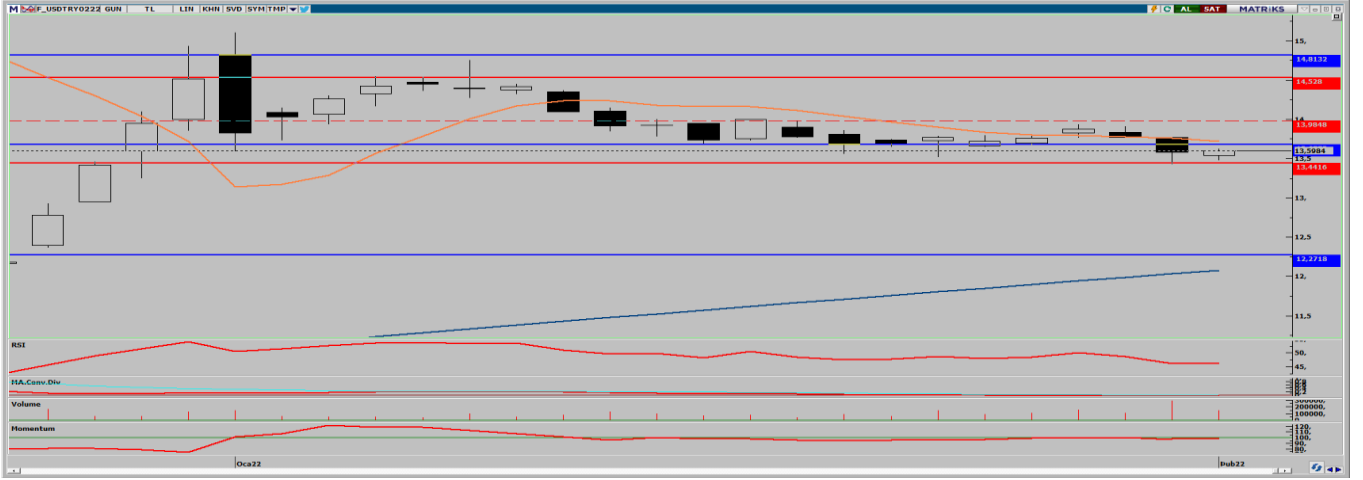
Şubat ayı vadeli kontrat önceki işlem gününü yüzde 0,88 yükselişle 2.259,25 seviyesinde tamamladı. Kontrat önceki işlem günü en yüksek 2.284,25 seviyesini görürken en düşük ise, 2.236,00 seviyesini gördü. Teknik olarak baktığımızda dün 10 günlük ve 22 günlük hareketli ortalamasının arasında hareket eden kontrat, %38,2 Fibo seviyesi ve 22 günlük hareketli ortalamasına tekabül eden 2.292 seviyesini geçmekte zorlanabilir. Yaşanan gelişmeler çerçevesinde yukarı yönlü hareketlerde 2.280 ve 2.292 direnç seviyeleri olarak karşımıza çıkarken aşağı yönlü hareketlerde 2.240 ve 2.225 destek seviyeleri önem arz ediyor.

**Dirençler: 2.280 / 2.292 / 2.310**  
**Destekler: 2.240 / 2.225 / 2.215**



**USD/TRY KONTRATI**

**2 Şubat 2022**



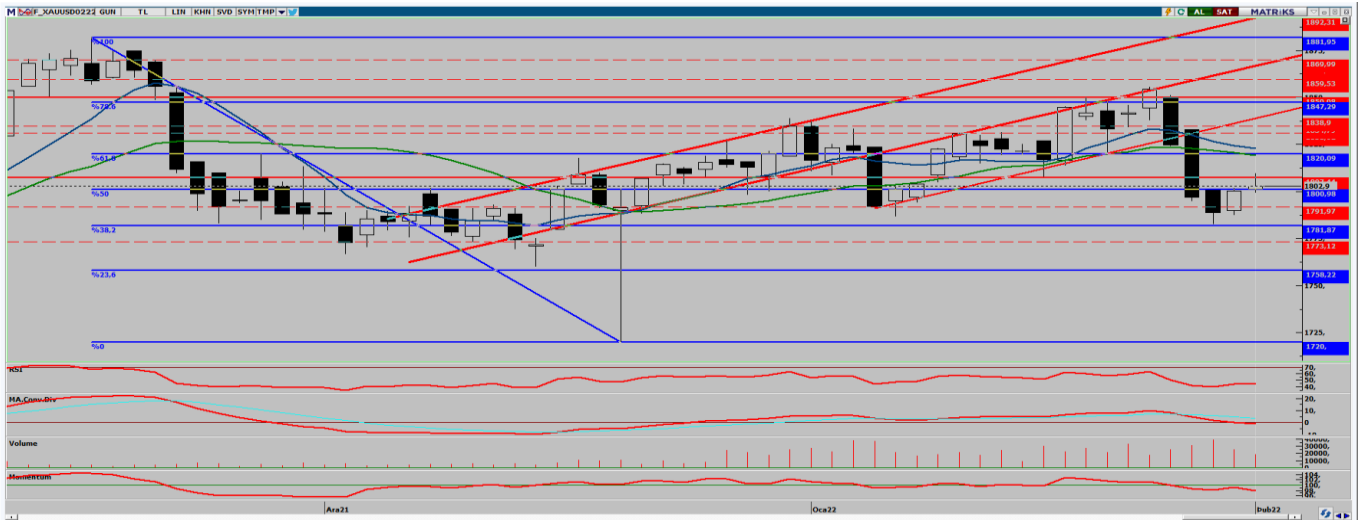
Şubat ayı vadeli kontrat önceki işlem gününde %0,15 yükselişle 13,5984 seviyesinde tamamladı. En yüksek 13,6200 TL seviyesini görürken en düşük 13,4763 TL seviyesini gördü. TL mevduatlarının desteklenmesine yönelik atılan adımlar TL'yi desteklemeye devam ediyor. Buna karşın majör merkez bankalarının sıkılaştırma yönünde atması beklenen adımlar ve dolar endeksinin 96 seviyesinin üzerinde kalması kontratta baskı oluşturmaya devam ediyor. Bugün Türkiye'de veri akışı zayıf, ABD tarafında ise, ADP Tarım Dışı İstihdam Değişikliği verisi takip ediliyor olacak. Teknik olarak baktığımızda dar bantta hareketini sürdüren kontratta 13,44 TL seviyelerinden tepki alışı geldiği görülüyor. Bu seviyenin üzerinde kaldığı sürece 13,80 TL seviyelerine doğru bir hareket görülebilir. 13,44 TL seviyesinin altına kalıcı olarak sarkması durumunda ise, aşağı yönlü hareketler hızlanabilir. Yaşanan gelişmeler çerçevesinde yukarı yönlü hareketlerde 13,65 ve 13,73 TL direnç seviyeleri olarak karşımıza çıkarken aşağı yönlü hareketlerde 13,55 ve 13,50 TL destek seviyeleri önem arz ediyor.

**Dirençler: 13,65 / 13,73 / 13,80**  
**Destekler: 13,55 / 13,50 / 13,44**



**ONS ALTIN KONTRATI**

**2 Şubat 2022**



Şubat ayı ons altın vadeli kontrat önceki işlem günü yüzde 0,35 yükselişle 1.802,90 seviyesinde tamamladı. Rusya-Ukrayna jeopolitik riski ve enflasyon endişeleri kontratı desteklemeye devam ederken majör merkez bankalarının sıkılaştırma yönünde atacağı adımlar kontrat üzerinde baskı oluşturmaya devam ediyor. Bugün ABD tarafında ADP Tarım Dışı İstihdam Değişikliği verisi takip ediliyor olacak. Kontrata teknik olarak baktığımızda, %50 Fibo seviyesine denk gelen 1.801 dolar üzerinde kapanan kontrat bu seviyenin üzerinde kalıcı olabilirse 1.820 seviyelerine doğru bir hareket görülebilir. Buna karşın Momentum ve MACD'nin olumsuz sinyal verdiği görülmektedir. Yaşanan gelişmeler çerçevesinde yukarı yönlü hareketlerde 1.804 ve 1.810 dolar direnç seviyeleri olarak karşımıza çıkarken aşağı yönlü hareketlerde ise 1.801 ve 1.797 dolar destek seviyeleri önem arz ediyor.

**Dirençler: 1.804 / 1.810 / 1.815**  
**Destekler: 1.801 / 1.797 / 1.792**

**HİSSE HABERLERİ****2 Şubat 2022**

**AKBNK:** Akbank 2021 yılı 12 aylık konsolide olmayan net dönem karı 12.125.908.000 TL (Önceki 6.267.167.000 TL)

**AKBNK:** Akbank 2021 yılı 12 aylık konsolide net dönem karı 12.127.191.000 TL (Önceki 6.259.625.000 TL)

**ORMA:** Orma Orman Mahsulleri, tutkal üretim tesisi kapasitesinin artırılması için 5,6 milyon dolar tahmini maliyetli yatırım süreci başlattı.

**BRKO:** Birko Birleşik Koyunlular, halı dokum tezgahlarının revizesi ve doğal gaz ünitelerinin kömüre dönüştürülmesi nedeniyle üretime yaklaşık bir ay ara verecek.

**LKMNH:** Lokman Hekim Engürüsağ, Adatıp Sağlık Hizmetleri'nin hisselerinin tümünün satın alınmasına ilişkin bağlayıcı olmayan bir ön sözleşme imzaladı.

**YBTAS** payları 02/02/2022 tarihli işlemlerden (seans başından) 01/03/2022 tarihli işlemlere (seans sonuna) kadar emir paketi tedbirini ile işlem görecektir. Emir paketi tedbirini, "piyasa emri ve piyasadan limite emir girişinin kısıtlanması", "emir iptalinin, emir miktar azaltımı ile emir fiyat kötüleştirilmesinin yasaklanması" ve "emir toplama bilgi yayınının kısıtlanması" uygulamalarını kapsamaktadır. İlgili payda halihazırda uygulanmakta olan ve VBTS kapsamında önceki aşamalarda tanımlanan tedbirler de (açığa satış ve kredili işlem yasağı ile brüt takas tedbirleri) emir paketi tedbirlerinin uygulandığı süre boyunca devam edecektir.

AHLATCI YATIRIM ARAŞTIRMA DEPARTMANI TARAFINDAN HAZIRLANMIŞTIR.  
BİZİ SEÇTİĞİNİZ İÇİN TEŞEKKÜRLER.

Hazırlayan; Barış ÜRKÜN  
Araştırma Müdürü

     /ahlatciyatirim

[www.ahlatciyatirim.com.tr](http://www.ahlatciyatirim.com.tr)

**İSTANBUL / Genel Müdürlük Merkez Ofis**

Ahlatcı Yatırım Menkul Değerler A.Ş.  
Maslak Mh. Taşyoncası Sk. T4 A Blok, Kat: -1 NO: 256  
34485 Sarıyer/İstanbul  
Tel: 444 0 968 / 0850 450 00 66  
Fax: +90 212 290 21 41  
Whatsapp: +90 539 769 63 84  
Mail: info@ahlatciyatirim.com.tr

**ÇORUM / Şube**

Ahlatcı Yatırım Menkul Değerler A.Ş.  
Eğridere Çarşısı No: 17  
Merkez/Çorum  
Tel: +90 364 211 10 19  
Fax: +90 212 290 21 41  
Whatsapp: +90 539 769 63 84  
Mail: info@ahlatciyatirim.com.tr