



### Piyasalarda Risk Algısı Negatife Döndü

Borsa İstanbul Cuma günü %1,11 düşüş ile 2.543,10 seviyesinden kapatırken işlem hacmi ise 41,6 milyar TL olarak gerçekleşti. Endeks gün içi en yüksek 2.597,94 seviyesini görürken en düşük 2.527,59 seviyesini gördü. Yurtdışı piyasalara bakıldığında ABD'de Dow Jones %2,73 , S&P 500 %2,91 ve Nasdaq %3,52 düşüşle kapattı. Avrupa Piyasalarında FTSE 100 %2,12, DAX %3,08 ve CAC 40 %2,69 düşüşle kapattı. Asya piyasasının ilk işlemlerinde satıcılı işlem gözleniyor.

Küresel gelişmelere baktığımızda, yüksek enflasyon ve resesyon endişeleri ana gündem maddesi olmaya devam ediyor.

ABD'de Mayıs ayında tüketici fiyatları bir önceki aya göre yüzde 1,0 arttı. Piyasa beklentisi artışın yüzde 0,7 olacağı yönündeydi. Tüketici fiyatlarında yıllık bazda artış ise yüzde 8,3 beklentiye karşılık yüzde 8,6 olarak gerçekleşti. Enerji fiyatları aylık yüzde 3,9, yıllık yüzde 34,6 artış gösterirken, gıda fiyatlarında aylık yüzde 1,2, yıllık yüzde 10,1 artış yaşandı. Ortalama haftalık kazançlar yüzde 0,7 düşüş gösterdi.

Cuma günü açıklanan yüksek ABD enflasyon verisinin ardından küresel piyasalar Fed'in bu haftaki faiz kararını bekliyor. Allianz Danışmanı El-Erian ve eski ABD Hazine Bakanı Summers resesyon uyarısı yaptı. Eski ABD Hazine Bakanı Lawrence Summers gelecek iki yıl içinde resesyon olabileceğini belirtti. JPMorgan Chase & Co. Başekonomisti Bruce Kasman enflasyonu, resesyona girmeden "kabul edilebilir bir seviyeye" düşürme konusunda eskiye göre daha karamsar olduğunu belirtirken cuma açıklanan enflasyon verisinin ardından Barclays ve Jefferies LLC, Fed'in bu haftaki toplantıda 75 baz puanfaiz artıracığını öngördü. Bloomberg anketindeki artış beklentileri 25 baz puan ile 100 baz puan arasında değişiyor. Swap piyasaları temmuz ayındaki FOMC için 75 baz puanlık artış fiyatlamaya başladı.

ABD'de tüketici güven endeksi, haziranda aylık 8,2 puan azalışla 50,2'ye inerek tüm zamanların en düşük seviyesine geriledi.

Yurt içi gelişmelere baktığımızda Resmi Gazete'de yayımlanan karar ile tüketici kredilerindeki banka ve sigorta muameleleri vergisinin oranı yüzde 10'a çıkarıldı.

Gelire Endeksli Senet'in detayları belli olmuş durumda. Türkiye genelinde 15-22 Haziran'da GES talep toplama işlemleriyle kupon ve anapara ödemeleri, Ziraat Bankası, Halk Bankası ve Vakıflar Bankası şubeleri aracılığıyla gerçekleştirilecek. Senetler için asgari talep tutarı 1000 lira olacak ve 1 liranın katları şeklinde ihraç edilecek. Senetlerin getirileri, talep toplama dönemini takip eden haftada, 24 Haziran Cuma gününde, yatırımcıların hesaplarına aktarılacak. GES'lerin getirileri, Kamu İktisadi Teşebbüsleri içinde yer alan Devlet Hava Meydanları İşletmeleri ve Kıyı Emniyeti Genel Müdürlüğünden bütçeye aktarılan hasılat paylarına endeksli olacak.

Bugün yurt içinde sanayi üretimi ve cari işlemler dengesi verileri takip edilecek. Yurt dışında ise İngiltere büyüme, sanayi üretimi verileri takip edilecek.

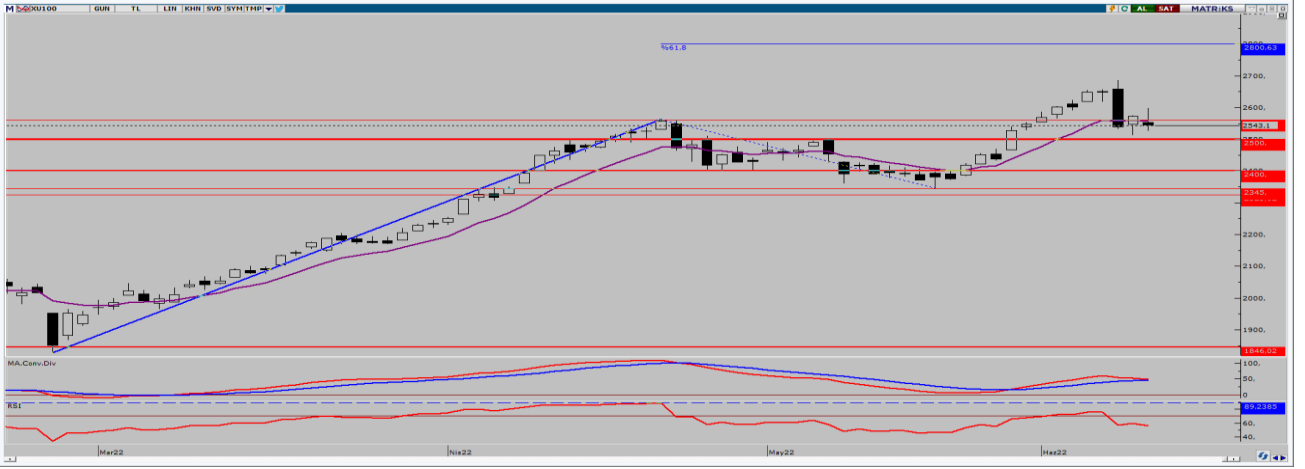
### EKONOMİK TAKVİM

ZAMAN	ÜLKE	ÖNEM	VERİ	BEKLENTİ	ÖNCEKİ	PERİYOT
10:00	Türkiye	***	Sanayi Üretimi (Yıllık)	8,00%	9,60%	Nisan
10:00	Türkiye	***	Perakende Satışlar (Aylık)	-	0,3%	Nisan
10:00	Türkiye	***	Cari İşlemler Dengesi (USD)	-2,85Mlr	-5,55Mlr	Nisan



**XU100**

**13 Haziran 2022**



Endeks önceki işlem gününde yüzde 1,11 düşüşle 2.543,10 seviyesinde tamamladı. Endekste 29 hisse yükselirken 71 hisse düşüş gösterdi. 41,55 milyar TL işlem hacminin olduğu günde bankacılık endeksi %1,89 yükselirken sınai endeksi %1,08 düşüş gösterdi. Cuma günü beklentinin üzerine gelen ABD TÜFE verisi sonrası küresel piyasalarda satış baskısı yaşanırken endekste de satışlar derinleşti. Çin'de vaka artışlarından kaynaklı kısıtlamaların artması ve Fed'in şahinleşebileceği beklentisiyle birlikte endekste satış baskısı devam edebilir. Bugün yurtiçinde sanayi üretimi ve perakende satışlar verisi takip ediliyor olacak. Teknik olarak baktığımızda yükseliş hareketlerinin sınırlı kaldığı endekste satış baskısı devam ediyor. Endeks güçlü destek seviyesi olan 2.530 seviyesinin üzerinde tutunabilirse ilk aşamada 2.562 seviyesi yeniden test edilebilir. Olası aşağı yönlü hareketlerde ise 2.530 seviyesi önem arz etmeye devam ediyor. 2.530 seviyesi aşağı yönlü kırılması durumunda 2.510 seviyesi ara destek seviyesi olarak karşımıza çıkıyor.

**Dirençler: 2.550 / 2.562 / 2.585**  
**Destekler: 2.530 / 2.510 / 2.500**



**ENDEKS 30 KONTRATI**

**13 Haziran 2022**



Haziran ayı vadeli kontrat önceki işlem gününü yüzde 2,04 düşüşle 2.858,50 seviyesinde tamamladı. Kontrat önceki işlem günü en yüksek 2.941,00 seviyesini görürken en düşük ise, 2.827,00 seviyesini gördü. Haftayı yüzde 4,03 düşüşle kapatan kontratta son 3 gündür satış baskısı devam ediyor. Teknik göstergelerin olumsuz sinyal verdiği kontratta geri çekilmenin devam etmesi durumunda 2.840 seviyesi takip ediliyor olacak. Kontratta yukarı yönlü hareketten bahsedebilmemiz için kısa vadeli olarak takip ettiğimiz 22 günlük üssel ortalamasının üzerinde kapatması önemli olacak. Yaşanan gelişmeler çerçevesinde yukarı yönlü hareketlerde 2.875 ve 2.890 direnç seviyeleri olarak karşımıza çıkarken aşağı yönlü hareketlerde 2.840 ve 2.830 destek seviyeleri önem arz ediyor.

**Dirençler: 2.875 / 2.890 / 2.900**  
**Destekler: 2.840 / 2.830 / 2.810**



**USD/TRY KONTRATI**

**13 Haziran 2022**



Haziran ayı vadeli kontrat önceki işlem gününde %2,73 düşüyle 17,2800 TL seviyesinde tamamladı. En yüksek 17,5666 TL seviyesini görürken en düşük 17,1952 TL seviyesini gördü. ABD 10 yıllık tahvil faizinin %3,15 seviyesinin üzerine hareket etmesi ve dolar endeksinin tekrardan 104 seviyesinin üzerine çıkması kontratı yukarı yönlü desteklese de GES ve tahsisli SWAP uygulamasının genişleyeceği beklentisi kontratta aşağı yönlü baskı oluşturmaya devam ediyor. Bugün yurtiçinde sanayi üretimi ve perakende satışlar verisi takip ediliyor olacak. Teknik olarak baktığımızda %100 Fibo düzeltme bölgesi olan 17,16 TL seviyesine doğru geri çekilen kontratta, bu seviyelerden tepki alışı görülebilir. Yukarı yönlü hareketlerde ise 17,40 TL seviyesi güçlü direnç bölgesi olarak karşımıza çıkıyor. Yaşanan gelişmeler çerçevesinde yukarı yönlü hareketlerde 17,35 ve 17,40 TL direnç seviyeleri olarak karşımıza çıkarken aşağı yönlü hareketlerde 17,25 ve 17,20 TL destek seviyeleri önem arz ediyor.

**Dirençler: 17,35 / 17,40 / 18,48**  
**Destekler: 17,25 / 17,20 / 17,16**



**ONS ALTIN KONTRATI**

**13 Haziran 2022**



Haziran ayı ons altın vadeli kontrat önceki işlem günü yüzde 1,33 yükselişle 1.871,80 seviyesinde tamamladı. ABD enflasyon verisi sonrası Fed'in şahinleşebileceği beklentisine rağmen kontratta önemli bir yükseliş yaşandı. ABD 10 yıllık tahvil faizlerindeki ve dolar endeksindeki yükseliş kontratta baskı oluşturmaya devam ediyor. Bugün önemli bir veri akışı bulunmuyor. Teknik olarak baktığımızda grafikte belirttiğimiz 1.830 seviyesine doğru geri çekilen kontrat, gelen alımlarla birlikte geçmekte zorlandığı 1.975 dolar seviyesinin üzerine test etti. Kontrat 1.975 dolar seviyesinin üzerinde tutunabilirse yukarı yönlü hareketin devamı beklenebilir. Olası geri çekilmelerde ise 1.965 dolar seviyesi ilk destek bölgesi olarak karşımıza çıkıyor. Yaşanan gelişmeler çerçevesinde yukarı yönlü hareketlerde 1.875 ve 1.880 direnç seviyeleri olarak karşımıza çıkarken aşağı yönlü hareketlerde 1.865 ve 1.860 destek seviyeleri önem arz ediyor.

**Dirençler: 1.875 / 1.880 / 1.884**  
**Destekler: 1.865 / 1.860 / 1.855**



**ALGYO:** Alarko GYO, Gündoğan'da bulunan tesisi için 965,3 milyon TL yenileme yatırımı yapacak.

**FONET** ve **OYYAT** payları 13/06/2022 tarihli işlemlerden (seans başından) 08/07/2022 tarihli işlemlere (seans sonuna) kadar açığa satışa ve kredili işlemlere konu edilemeyecek.

**BRSAN:** Borusan Mannesmann'ın Borusan Tube Products SA'nın yatırım planı kapsamında başvuru yaptığı teşvik başvurusu onaylandı.

**OYLUM:** Daha önce gerekli izinlerini almış olduğu Güneş Enerjisi Santrali yatırımının montaj, kurulum ve devreye alınması için Asunim Yenilenebilir Enerji A.Ş. ile sözleşme imzaldı.

**EMKEL:** Başta Türkiye olmak üzere Azerbaycan, Kenya, Malezya, Vietnam'dan Mayıs ayında alınan sipariş tutarı 8.379.099 TL olup, Mayıs ayı sonu itibarıyla elindeki sipariş tutarı 103.999.058 TL olarak açıklamıştır.

AHLATCI YATIRIM ARAŞTIRMA DEPARTMANI TARAFINDAN HAZIRLANMIŞTIR.  
BİZİ SEÇTİĞİNİZ İÇİN TEŞEKKÜRLER.

Hazırlayan; Barış ÜRKÜN  
Araştırma Müdürü  
Uğurcan KAYA  
Araştırma Uzmanı



/ahlatciyatirim

www.ahlatciyatirim.com.tr

**İstanbul**

**Genel Müdürlük Merkez Ofis:**

Maslak Mahallesi, Taşyoncası  
Sokak T4a Blok Kat: -1 NO:256  
Maslak 34485 Sarıyer / İstanbul  
Çağrı Merkezi: 444 0 968  
0850 450 0066  
tel: +90 212 304 1919  
fax: +90 212 290 2141  
Whatsapp: +90 538 406 7166  
Email: bilgi@ahlatciyatirim.com.tr  
Mersis No: 0010056453000026

**Ankara İrtibat Bürosu:**

Söğütözü Caddesi No:2 Koç Kuleleri  
B Blok No:16 Söğütözü  
Çankaya/Ankara  
Çağrı Merkezi: 444 0 968  
fax: +90 212 304 1908  
Whatsapp: +90 534 799 3426  
Email: bilgi@ahlatciyatirim.com.tr

**Çorum Şube:**

Gülábibey Mahallesi, Eğridere  
Sokak No:17 Merkez-Çorum  
Çağrı Merkezi: 444 0 968  
0850 450 0066  
tel: +90 364 211 1019  
fax: +90 212 290 2141  
Whatsapp: +90 538 406 7166  
Email: bilgi@ahlatciyatirim.com.tr

**Göktürk İrtibat Bürosu:**

Göktürk Merkez Mahallesi, İstanbul  
Caddesi Telekom Sokak No:2  
İç Kapı No:36 34077 Eyüpsultan/İstanbul  
Çağrı Merkezi: 444 0 968  
fax: +90 212 290 2141  
Whatsapp: +90 538 406 7166  
Email: bilgi@ahlatciyatirim.com.tr