



### ABD'de Enflasyon Yükselmeye Devam Ediyor

Borsa İstanbul, dün yüzde 0,20 düşüşle 2.038,67 seviyesinden kapatırken işlem hacmi ise 27,6 milyar TL olarak gerçekleşti. Endeks dün gün içi en yüksek 2.054,86 seviyesini görürken en düşük 2.029,61 seviyesini gördü. ABD'de ise dün açıklanan yüksek enflasyon verisinin ardından, Wall Street endeksleri günü kayıpla tamamladı. Dow Jones %1,47, S&P 500 %1,81, Nasdaq 100 de %2,33 geriledi. Bu sabah yazının yazıldığı sıralarda vadeli işlemlerde kayıplar devam etmekteydi. Asya'da Japon piyasaları tatil nedeniyle işlem görmezken, Hong Kong Hang Seng yatay, Çin CSI 300 %0,30 artıda. MSCI Asya Pasifik Endeksi iki günlük yükselişin ardından bugün düşüşte. Avustralya'nın 3 yıllık tahvil getirisi 2019'dan bu yana en yüksek seviyesine çıktı. ABD 10 yıllık tahvil getirisi 9 baz puana yakın yükselişle %2,03'e ulaştı. Bu, 1 Ağustos 2019'dan bu yana en yüksek seviyeye işaret etti. 2 yıllık ABD tahvil getirisi de 21 baz puan birden artarak 2 yıldan uzun bir süredir gördüğü en yüksek seviye olan %1,5786'ya çıktı. Bu 2009'dan bu yana en yüksek günlük artış oldu. Dolar Endeksi'nde dününden sonra bugün de yükseliş hâkim. Dolar/TL aralıksız 3 işlem gününde %0,71 oranında geriledikten sonra bu sabah 13,50 seviyelerinde ve yatay hareket ediyor. Yurt içi gündem bugün hareketli. PCR testi negatife dönen Cumhurbaşkanı Recep Tayyip Erdoğan 14:30'da Türk Devletleri Teşkilatı Aksakallar Konseyi heyetini kabul edecek. TCMB 10:00'da aralık ayı ödemeler dengesi verilerini açıklayacak. Beklentiler 4,20 milyar dolar açık açıklanması yönünde. TCMB 10:00'da Şubat ayı Piyasa Katılımcıları Anketi'nin sonuçlarını yayımlayacak. TÜİK 10:00'da Aralık ayı sanayi üretim verilerini açıklayacak. Sanayi üretiminde aylık %0,3, yıllık %10,9 artış bekleniyor. Kredi derecelendirme kuruluşu Fitch piyasa kapanışı sonrası Türkiye'ye ilişkin kredi notu değerlendirmesini yayımlayabilir.

ABD'de tüketici enflasyonu oranının ocak ayında %7,5 ile 1982'den bu yana en yüksek seviyeye çıkması, haftalar önce enflasyonun tepe noktasına ulaştığını söyleyen ABD Başkanı Joe Biden üzerindeki siyasi baskıları artırdı. ABD Senatosu Azınlık lideri Cumhuriyetçi Mitch McConnell, enflasyondaki yükselişi Mart 2021'de Cumhuriyetçilerin desteği olmadan geçen 1,9 trilyon dolarlık pandemi destek paketine bağladı. McConnell, "Enflasyondaki vahim tablo, bu Senato'daki her bir Demokratın geçirmek için oy kullandığı pervasız, aşırı sol harcama çılgınlığı tarafından doğrudan körüklendi" ifadelerini kullandı. İlimli Demokrat Joe Manchin de Build Back Better sosyal yatırım programına atıfta bulunarak, "Enflasyon vergileri, her Amerikalının zor kazanılmış ücretlerini tüketiyor. Kongre ve yönetim, zaten yanmakta olan bir ekonomiye daha fazla yakıt eklemeyen önce dikkatli davranmalıdır" çağrısında bulundu. Biden ise dün yaptığı değerlendirmede, enflasyonun "mutfak masasında gerçek bir stres yarattığını" belirtti ancak enflasyonun yıl sonuna doğru kayda değer şekilde gerileyeceği konusunda iyimserliğini korudu.

St. Louis Fed Başkanı James Bullard, faiz oranlarını Temmuz başına kadar toplam 100 baz puan yükseltmekten yana olduğunu söyledi. Dün bir röportaj veren Bullard, "1 Temmuz'a kadar 100 baz puan artışı kesin olarak görmek istiyorum. Zaten daha şahin bir duruşum vardı ama şimdi komitenin yapması gereken konusunda beklentimi belirgin şekilde yükselttim" ifadelerini kullandı. Bullard'ın planı, artışları üç toplantıya yaymayı, ikinci çeyrekte Fed'in bilançosunu küçültmeyi ve ardından ikinci yarıdaki faiz patikasını verilere dayanarak belirlemeyi içeriyor. Bullard, faiz artırımlarının Mart toplantısında 50 baz puanla başlayıp başlamaması konusunda kararsız olduğunu belirtti. Swap piyasası dünki verinin ardından Mart ayı için bir ara %80 ihtimalle 50 baz puan faiz artışı, sonrasında Mayıs ve Haziran'da 25'er baz puanlık iki artış fiyatladı. Bu oran daha sonra %50'lere indi.

Bakan Hazine ve Maliye Bakanı Nureddin Nebati, fiyat artışlarına karşı alınacak tedbirleri, yastık altı altınların finansal sisteme entegrasyon modelini ve KGF destekli finansman paketini Cumartesi günü açıklayacak. Gelebilecek olası yeni paketlerin döviz kurları üzerinde bir miktar baskı yaratabileceği söylenebilir. Bu arada haftalık para ve banka istatistiklerine göre yurtiçi yerleşiklerin döviz mevduatı 4 Şubat ile biten haftada parite etkisinden arındırılmış şekilde 5 milyar 79 milyon dolar azaldı. Düşüşün 4 milyar 168 milyon dolarlık bölümü tüzel kişilerin döviz mevduatındaki çözümlenmeden kaynaklandı. Döviz mevduatında 16 Nisan 2021 haftası sonrası en düşük seviye kaydedildi.

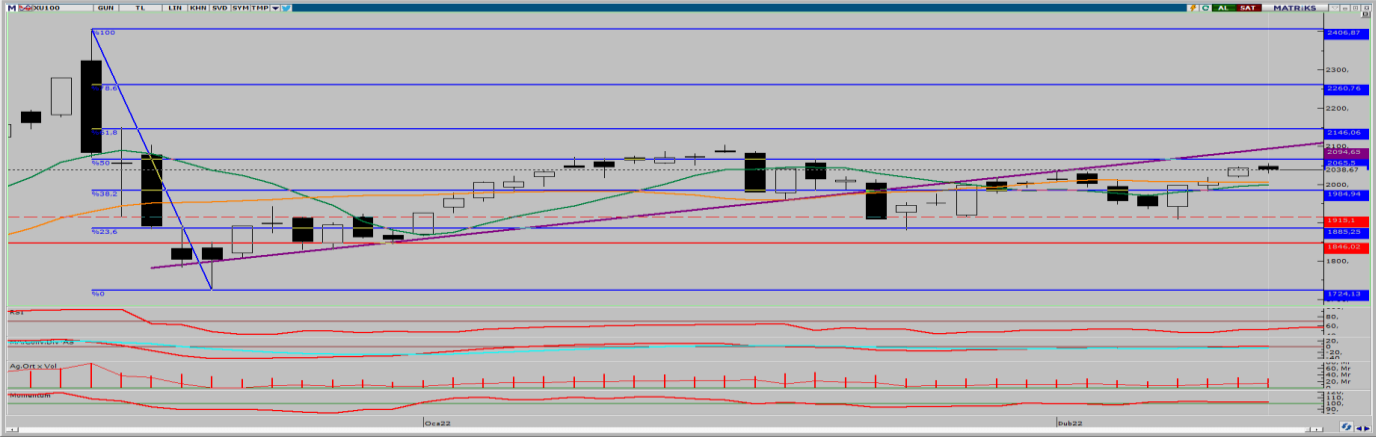
#### EKONOMİK TAKVİM

ZAMAN	ÜLKE	ÖNEM	VERİ	BEKLENTİ	ÖNCEKİ	PERİYOT
10:00	Türkiye	***	Cari Denge (USD)	-4,0Mlr	-2,68Mlr	Aralık
10:00	Türkiye	***	Perakende Satışlar (Yıllık)	-	16,3%	Aralık
10:00	Türkiye	***	Perakende Satışlar (Aylık)	-	1,3%	Aralık
10:00	Türkiye	***	Sanayi Üretimi	11,2%	11,4%	Aralık
10:00	İngiltere	***	Gayri Safi Yurtiçi Hasıla (GSYİH) (Yıllık)	6,4%	6,8%	4.Çeyrek
10:00	İngiltere	***	İmalat Üretimi (Aylık)	0,1%	1,1%	Aralık
10:00	Almanya	**	Tüketici Fiyat Endeksi (TÜFE) (Aylık)	0,0	0,0	Ocak
18:00	ABD	***	Michigan Tüketici Güveni	67,5	67,2	Şubat



XU100

11 Şubat 2022



Endeks önceki işlem gününde yüzde 0,20 düşüyle 2038,67 seviyesinde tamamladı. Endekste 31 hisse yükselirken 59 hisse düşüş gösterdi. 27,61 milyar TL işlem hacminin olduğu günde bankacılık endeksi %0,37, sanayi endeksi ise %0,21 düşüyle gösterdi. ABD TÜFE verisinin yüzde 7,5 ile beklenenden yüksek gelmesi sonrası, Fed'in daha şahin bir tutum sergileyebileceği beklentisiyle borsalarda satış baskısı yaşandı. ABD borsaları yüzde 2'ye varan kayıplarla kapattı. Cumartesi günü Hazine ve Maliye Bakanı Nureddin Nebati'nin açıklayacağı yeni paketle ilgili gelişmeler takip ediliyor olacak. Teknik olarak baktığımızda ABD TÜFE verisi sonrası yaşanan geri çekilmeye 2.030 seviyesinde destek bulan endeks, 10 ve 22 günlük ortalamalarının üzerinde işlem görmeye devam ediyor. Endeks 2.030 seviyesinin üzerinde tutunmaya devam ederse %50 Fibo seviyesi olan 2.065 seviyesine doğru bir hareket görebiliriz. 2.030 seviyesi aşağı doğru kırılması durumunda ise, 2.010 seviyeleri tekrardan test edilebilir. Yaşanan gelişmeler çerçevesinde yukarı yönlü hareketlerde 2.055 ve 2.065 direnç seviyeleri olarak karşımıza çıkarken aşağı yönlü hareketlerde 2.030 ve 2.020 destek seviyeleri önem arz ediyor

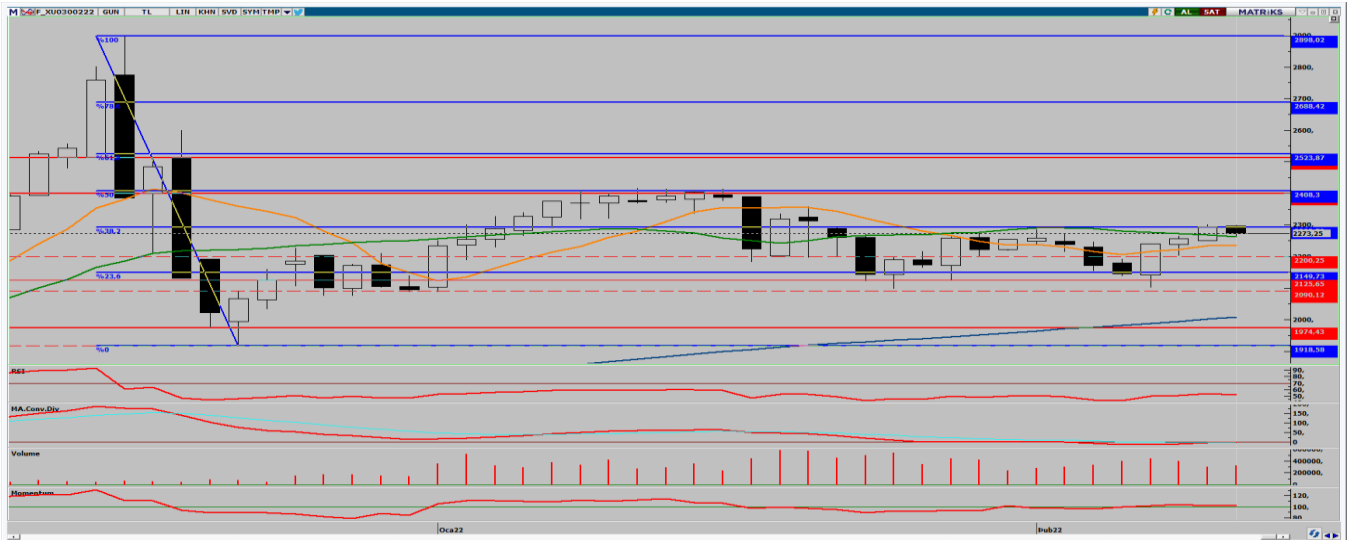
**Dirençler: 2.055 / 2.065 / 2.085**

**Destekler: 2.030 / 2.020 / 2.005**



ENDEKS 30 KONTRATI

11 Şubat 2022



Şubat ayı vadeli kontrat önceki işlem gününü yüzde 0,95 düşüyle 2.273,25 seviyesinde tamamladı. Kontrat önceki işlem günü en yüksek 2.299,00 seviyesini görürken en düşük ise, 2.262,25 seviyesini gördü. Teknik olarak baktığımızda %38,2 Fibo seviyesi olan 2.293 seviyesinin üzerinde kalıcı olamayan kontrat, bugün 22 günlük ağırlıklı ortalaması olan 2.263 seviyesine kadar geri çekildi. Kontratın 10 günlük hareketli ortalamasının altına sarkması aşağı yönlü hareketleri tetikleyebilir. Aşağı yönlü hareketlerde 2.035 seviyesi destek bölgesi olarak karşımıza çıkarken yukarı yönlü hareketlerde ise, 2.293 seviyesi önem taşıyor. Yaşanan gelişmeler çerçevesinde yukarı yönlü hareketlerde 2.293 ve 2.310 direnç seviyeleri olarak karşımıza çıkarken aşağı yönlü hareketlerde 2.260 ve 2.245 destek seviyeleri önem arz ediyor.

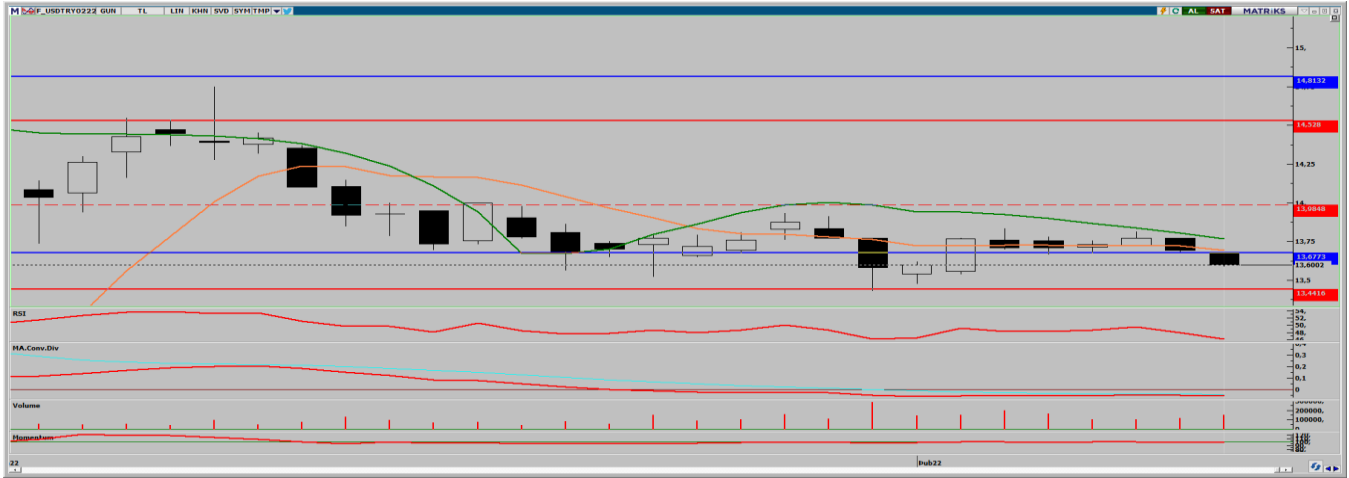
**Dirençler: 2.293 / 2.310 / 2.325**

**Destekler: 2.260 / 2.245 / 2.235**



**USD/TRY KONTRATI**

**11 Şubat 2022**



Şubat ayı vadeli kontrat önceki işlem gününde %0,69 düşüyle 13,6002 seviyesinde tamamladı. En yüksek 13,6769 TL seviyesini görürken en düşük 13,5920 TL seviyesini gördü. ABD TÜFE verisinin beklenenden yüksek gelmesi sonrası ABD 10 yıllık tahvil faizleri yüzde 2'nin üzerine çıkmasına karşın dolar endeksinin 96 seviyesinin altında kalması kontrattaki etkisini sınırladı. Döviz mevduatlarındaki çözülme ve Hazine ve Maliye Bakanı Nureddin Nebati'nin cumartesi günü açıklayacağı yeni paket kontratı aşağı yönlü baskılamaya devam ediyor. Yarın ABD tarafında Fed Para Politikası Raporu takip ediliyor olacak. Teknik olarak baktığımızda %38,2 Fibo seviyesi olan 13,68 TL'nin üzerinde kalıcı olamayan kontratta aşağı yönlü hareketlerin devam etmesi durumunda 12,50 TL seviyesi tekrardan test edilebilir. Yukarı yönlü hareketlerde ise, 13,68 TL güçlü bir direnç seviyesi olarak karşımıza çıkıyor. Yaşanan gelişmeler çerçevesinde yukarı yönlü hareketlerde 13,65 ve 13,72 TL direnç seviyeleri olarak karşımıza çıkarken aşağı yönlü hareketlerde 13,55 ve 13,50 TL destek seviyeleri önem arz ediyor.

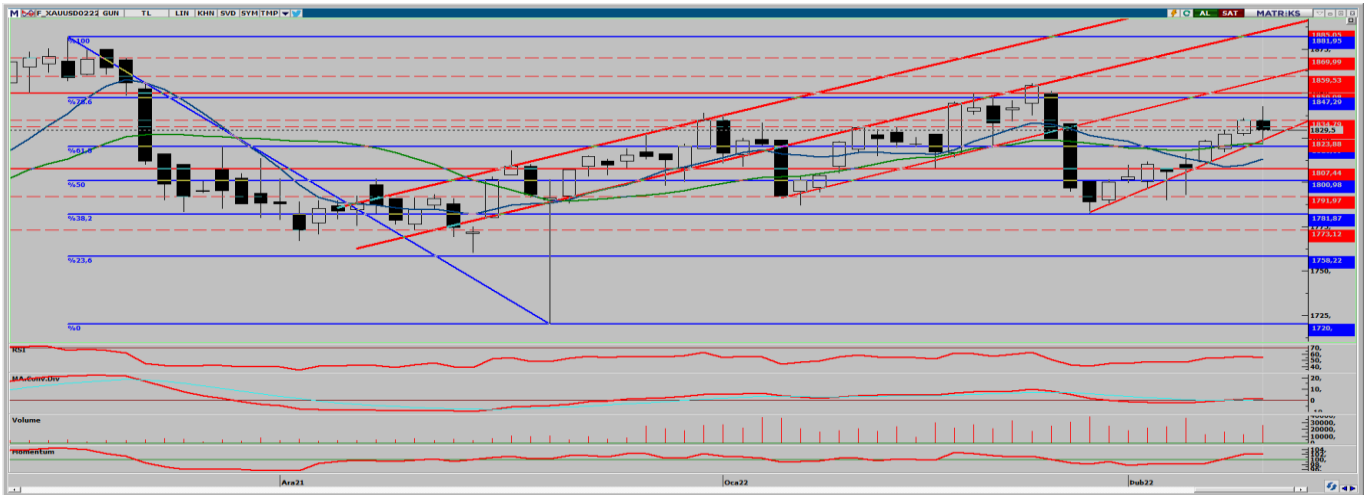
**Dirençler: 13,65 / 13,72 / 13,78**

**Destekler: 13,55 / 13,50 / 13,44**



**ONS ALTIN KONTRATI**

**11 Şubat 2022**



Şubat ayı ons altın vadeli kontrat önceki işlem günü yüzde 0,02 düşüyle 1.829,50 seviyesinde tamamladı. ABD TÜFE verisinin beklenenden yüksek gelmesi sonrası 1.840 doların üstünü test eden kontrat ABD 10 yıllık tahvil faizlerinin %2'nin üzerine çıkması ve 6 faiz artışı olacağı beklentisiyle 1.830 dolar seviyelerine kadar geri çekildi. Yarın ABD tarafında Fed Para Politikası Raporu takip ediliyor olacak. Teknik olarak baktığımızda yukarı yönlü trend çizgisinin üzerinde hareketini sürdüren kontrat 1.831 dolar olan destek noktasının altında kapattı. Kontrat 1.831 doların altında kalıcı olursa, %61,8 Fibo seviyesi olan 1.820 dolar seviyesine doğru geri çekilme görülebilir. Yuları yönlü hareketlerde ise, 1.835 dolar seviyesi önemli bir direnç bölgesi olarak karşımıza çıkıyor. Yaşanan gelişmeler çerçevesinde yukarı yönlü hareketlerde 1.831 ve 1.835 dolar direnç seviyeleri olarak karşımıza çıkarken aşağı yönlü hareketlerde ise 1.824 ve 1.820 dolar destek seviyeleri önem arz ediyor.

**Dirençler: 1.831 / 1.835 / 1.839**

**Destekler: 1.824 / 1.820 / 1.816**

**HİSSE HABERLERİ****11 Şubat 2022**

**EREGL:** Erdemir 2021 yılı 12 aylık konsolide net dönem karı 15.527.082.000 TL (Önceki 3.309.093.000 TL)

**ISDMR:** İskenderun Demir Çelik 2021 yılı 12 aylık konsolide olmayan net dönem karı 6.468.354.000 TL (Önceki 2.423.349.000 TL)

**CEMTS:** Çemtaş 2021 yılı 12 aylık konsolide olmayan net dönem karı 403.327.293 TL (Önceki 138.822.110 TL)

**TAVHL:** TAV tarafından işletilen havalimanlarında Ocak 2022'de hizmet verilen yolcu sayısı, 2021'nin %139 üstünde gerçekleşti. Almatı hariç bakıldığında ise aynı dönemde büyüme %114 oldu. 2022 Ocak ayında dış hat yolcusu 2019'un Ocak ayının %73'üne ulaştı. 2019'a kıyasla aylık dış hat yolcusu Aralık 2021'de %72'ydi. TAV tarafından işletilen havalimanlarında 2021 yılında hizmet verilen yolcu sayısı 2020'nin %92 üstünde ve 2019'un %58'i seviyesinde gerçekleşti. Dış hat yolcusunda toparlanma Ekim ayından itibaren 2019'un %70'i seviyesinin üstünde gerçekleşti.

**PGSUS:** Pegasus, 20 adet Airbus A321neo uçağın finansmanının finansal kiralama yöntemiyle sağlanmasına karar verdi.

**YKSLN:** Yükselen Çelik, ABD'de kurulmasına karar verilen iştirakin kuruluş işlemlerini tamamladı.

**DESA.E** payları 11/02/2022 tarihli işlemlerden (seans başından) 10/03/2022 tarihli işlemlere (seans sonuna) kadar açığa satışa ve kredili işlemlere konu edilemeyecektir.

**SONME.E** payları 11/02/2022 tarihli işlemlerden (seans başından) 10/03/2022 tarihli işlemlere (seans sonuna) kadar emir paketi tedbiri ile işlem görecektir. Emir paketi tedbiri, "piyasa emri ve piyasadan limite emir girişinin kısıtlanması", "emir iptalinin, emir miktar azaltımı ile emir fiyat kötüleştirilmesinin yasaklanması" ve "emir toplama bilgi yayınının kısıtlanması" uygulamalarını kapsamaktadır. İlgili payda halihazırda uygulanmakta olan ve VBTS kapsamında önceki aşamalarda tanımlanan tedbirler de (açığa satış ve kredili işlem yasağı ile brüt takas tedbirleri) emir paketi tedbirlerinin uygulandığı süre boyunca devam edecektir.

AHLATCI YATIRIM ARAŞTIRMA DEPARTMANI TARAFINDAN HAZIRLANMIŞTIR.  
BİZİ SEÇTİĞİNİZ İÇİN TEŞEKKÜRLER.

Hazırlayan; Barış ÜRKÜN  
Araştırma Müdürü



/ahlatciyatirim

www.ahlatciyatirim.com.tr

**İSTANBUL / Genel Müdürlük Merkez Ofis**

Ahlatcı Yatırım Menkul Değerler A.Ş.  
Maslak Mh. Taşyoncası Sk. T4 A Blok, Kat: -1 NO: 256  
34485 Sarıyer/İstanbul  
Tel: 444 0 968 / 0850 450 00 66  
Fax: +90 212 290 21 41  
Whatsapp: +90 539 769 63 84  
Mail: info@ahlatciyatirim.com.tr

**ÇORUM / Şube**

Ahlatcı Yatırım Menkul Değerler A.Ş.  
Eğridere Çarşısı No: 17  
Merkez/Çorum  
Tel: +90 364 211 10 19  
Fax: +90 212 290 21 41  
Whatsapp: +90 539 769 63 84  
Mail: info@ahlatciyatirim.com.tr