



PIYASALARDA VİRÜS ETKİSİYLE KARIŞIK SEYİR DEVAM EDİYOR..

Dünya Sağlık Örgütü, yeni tip koronavirüsün henüz bir pandemi halinde gelmediğini ancak İtalya, İran ve Güney Kore'de vaka sayısının artmasının endişe verici olduğunu açıkladı. DSÖ Genel Sekreteri Tedros Adhanom Ghebreyesus, "Dünyanın farklı yerlerinde salgınlar görüyoruz" dedi. Güney Kore'de tüketici güveni 5 yılın en sert düşüşünü yaşarken, ABD'de Hastalıkların Kontrolü ve Önlenmesi Merkezi (CDC) vatandaşlarına, çok gerekli olmadıkça, 60 yeni vakanın açıklandığı Güney Kore'ye seyahat etmemeleri tavsiyesinde bulundu. Ülkede son durumda 893 koronavirüs vakası bulunuyor. Küresel vaka sayısı 80 bini aşmış durumda. Çin'de 71 kişi daha hayatını kaybederken, ülkede şu ana kadar koronavirüsten 2.663 kişi öldü. Çin'de Sivil Havacılık Kurumu, 499 yeni vakanın açıklandığı Hubei eyaletine yönelik uçuş yasağının süreceğini bildirdi. Moderna şirketi ABD'ye, etkili olup olmadığının anlaşılması için insanlar üzerinde test edilecek ilk parti koronavirüs aşısını gönderdi. DSÖ'den yapılan açıklamada, Gilead Sciences Inc. tarafından geliştirilen deneysel ilacın da test edilmeye devam ettiği ifade edildi. Hong Kong'da okul tatili Paskalya sonuna kadar uzatıldı. Afganistan, Bahreyn ve Kuveyt'te ilk vakalar ortaya çıktı; İran'da ölü sayısı 12 oldu. Türk Hava Yolları İran'a düzenlenen bazı uçuşlarını Şubat sonuna kadar durdurma kararı aldı. Pegasus da Sivil Havacılık Genel Müdürlüğü tarafından yayınlanan talimat doğrultusunda, 24 Şubat-11 Mart İstanbul Sabiha Gökçen-Tahran ve Tahran-İstanbul Sabiha Gökçen uçuşlarının iptal edildiğini duyurdu.

Cumhurbaşkanı Recep Tayyip Erdoğan, Rusya Devlet Başkanı Vladimir Putin, Almanya Başbakanı Angela Merkel ve Fransa Cumhurbaşkanı Emmanuel Macron arasında 5 Mart'ta yapılacak Dörtlülük Zirve öncesinde, İdlib'in stratejik önemdeki Serakib ilçesine açılan Neyrab köyü, rejim güçleriyle çatışmaların ardından muhaliflerin kontrolüne geçti. Anadolu Ajansı'nın haberine göre, muhalifler, öğle saatlerinde başlattıkları operasyonla Neyrab köyünü kontrol altına aldı. Haberde, rejim ordusuna ve İran destekli gruplarla birlikte Rus savaş uçaklarının yoğun hava saldırılarına rağmen muhaliflerin, "şiddetli çatışmalar sonrasında" Neyrab köyünü aldığı ifade edildi. Serakib ilçesi, Şam-Halep bağlantısını sağlayan M4 karayolu ile Lazkiye'den Halep'e uzanan M5 karayolunun birleştiği noktada yer alıyor. Öte yandan Rusya Dışişleri Bakanı Sergey Lavrov, Türkiye ve Rusya arasında İdlib meselesi ile ilgili yeni bir dizi müzakerelerde bulunmak için hazırlık yapıldığını söyledi.

Küresel hisse senedi piyasalarında dün yaşanan sert satışların ardından bu sabah itibarıyla görünüm karışık. Koronavirüs vaka sayısının başta Güney Kore, İtalya ve Japonya'da artmasının yanı sıra G-20 zirvesinden salgının ekonomiye etkileri konusunda uyarılar gelmesi ile Wall Street endeksleri günü keskin düşüşlerle tamamladı. Dow Jones 1.000 puandan fazla değer kaybederken, S&P 500 %3,4 düştü. Wall Street'te bu sabah yaşanan toparlanma Asya'da hissedilmese de altında yaşanan gerileme güvenli limanlara yönelik bir düzeltme hareketine işaret ediyor. Bu sabah 07:29'da S&P 500 vadeli işlemlerde %0,7 civarında yükseliyor. Asya'da ise dün kapalı olan Japonya Nikkei endeksi %3,3, Hong Kong Hang Seng %0,08, Çin CSI 300 %1,63 oranında geriliyor. Dün riskli enstrümanlardan kaçışla ciddi talep görerek %1,3505'e kadar inen ABD 10 yıllık tahvil getirileri, bu sabah %1,3939 seviyesinde. Gelişen ülke para birimlerinin büyük bölümü Güney Kore wonu öncülüğünde dolara karşı hafif de olsa toparlanmaya çalışıyor. Türk lirası ise Endonezya rupisinin ardından negatif ayrışanlar listesinde yer alıyor. Dün bir ara 6,16'ya kadar yükselen, günü 6,1178'den tamamlayan Dolar/TL, bu sabah 6,13'e yakın işlem görüyor. Yurtiçi piyasalarda TCMB Başkanı Uysal'ın vereceği mesajlar ve Hazine ve Maliye Bakanlığı'nın gerçekleştireceği 2 yıl vadeli 3 ayda bir kupon ödemeli TLREF'e endeksli devlet tahvilinin yeniden ihracı izlenecek.



EUR/USD



Destekler:
1,0790 / 1,0760 / 1,0735

Dirençler:
1,0830 / 1,0855 / 1,0880



USD/TRY



Destekler:
6,0990 / 6,0720 / 6,0540

Dirençler:
6,1320 / 6,1550 / 6,1690



ALTIN



Destekler:
1645 / 1636 / 1648

Dirençler:
1660 / 1668 / 1678



USD/TRY

25 Şubat 2020



Teknik Analiz:

Teknik olarak incelediğimizde, Dolar'ın 6,11 seviyesinde belirleyici olmaya devam ettiği gözlemlendi. Gelebilecek satışlar ile birlikte kurdaki eğilimin aşağı yönlü hareketine devam etmesi durumunda 6,09, 6,07 ve 6,05 seviyeleri takip edilmesi gereken önemli destek seviyeleridir. Gelebilecek olası alımlar ile kurdaki eğilimin yukarı yönlü hareketinde ise 6,13, 6,15 ve 6,17 direnç seviyeleri takip edilebilir.

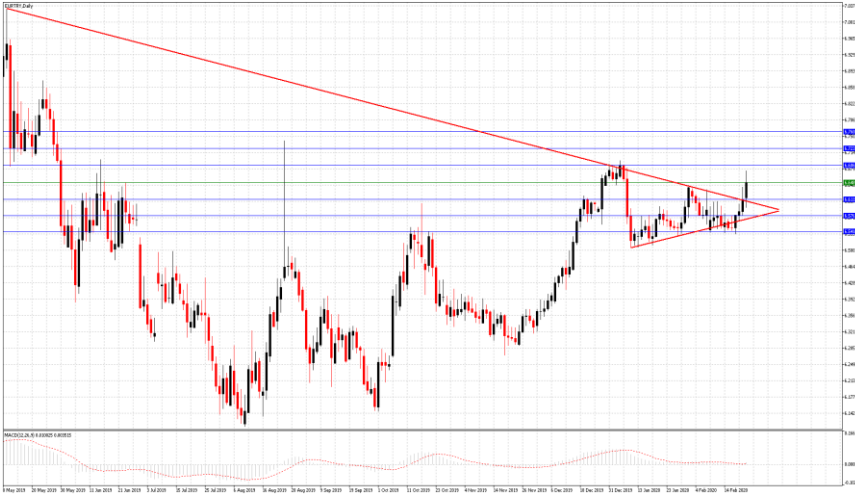
Günün Gelişmeleri:

Geçtiğimiz haftanın son işlem gününde ABD Markit İmalat öncü PMI Endeksi Şubat ayında 51.5 beklentiler karşısında 50.8 seviyesine gerilerken, Hizmetler PMI Endeksi Şubat ayında 50 puanın altına düşerek 49,4 gerilediği takip edilmişti. Yeni haftanın ilk işlem gününde ise ABD'de nispeten zayıf veri akışı devan ederken, yurt içinde reel kesim güven endeksi 2,8 puan artarak 106,9'a, kapasite kullanım oranı ise yüzde 76'ya yükseldi. Gün içerisinde ABD Dolar endeksinin güçlü duruşunu sürdürdüğü takip edildi. İç piyasada Suriye eksenli jeopolitik riskler ve küresel piyasalarda virüs tedirginliği ile birlikte risk iştahında azalmalar gözlenirken gün sonunda, kurun sınırlı aşağı yönlü hareketini sürdürdüğü izlendi.



EUR/TRY

25 Şubat 2020



Teknik Analiz:

Teknik olarak incelediğimizde, çaprazın 6,64 seviyesinde belirleyici olmaya devam ettiği gözlemlendi. 6,62 destek seviyesinin üzerinde kaldığı sürece yukarı doğru eğilimin devam etmesi durumunda sırası ile 6,66, 6,68 ve 6,70 seviyeleri takip edilmesi gereken önemli direnç seviyeleridir. Gelebilecek olası satışlar ile kurdaki eğilimin aşağı yönlü olmasında ise 6,62, 6,60 ve 6,58 destek seviyeleri takip edilebilir.

Günün Gelişmeleri:

Geçtiğimiz haftanın son işlem gününde Almanya, Euro Bölgesi öncü PMI endeksleri takip edilmişti. Yeni haftanın ilk işlem gününde Euro Bölgesi'nde zayıf ekonomik veri akışı devam ederken, Almanya'da beklentilerin üzerinde gelen İFO endeksleri izlendi. Yurt içinde ise reel kesim güven endeksi 2,8 puan artarak 106,9'a, kapasite kullanım oranı ise yüzde 76'ya yükseldi. Gün içerisinde, yayılmakta olan korona virüsüne ilişkin küresel piyasalardaki endişeleri artmaya devam ederken takip edilen veriler ile birlikte gün sonunda çaprazın art arda dördüncü gününde de yukarı yönlü hareketini sürdürdüğü gözlemlendi.



EUR/USD

25 Şubat 2020



Günün Gelişmeleri:

Geçtiğimiz haftanın son işlem gününde Almanya, Euro Bölgesi ve ABD'de öncü PMI endeksleri takip edilmişti. Yeni haftanın ilk işlem gününde ise ABD'de nispeten zayıf ekonomik veri akışı devam ederken, Almanya'da beklentilerin üzerinde gelen İFO endeksleri takip edildi. Gün içerisinde küresel piyasalarda yayılmakta olan korona virüsüne ilişkin endişelerin arttığı gözlenirken, takip edilen veriler ile birlikte gün sonunda paritenin ikinci gününde de yukarı yönlü hareketini sürdürdüğü takip edildi.

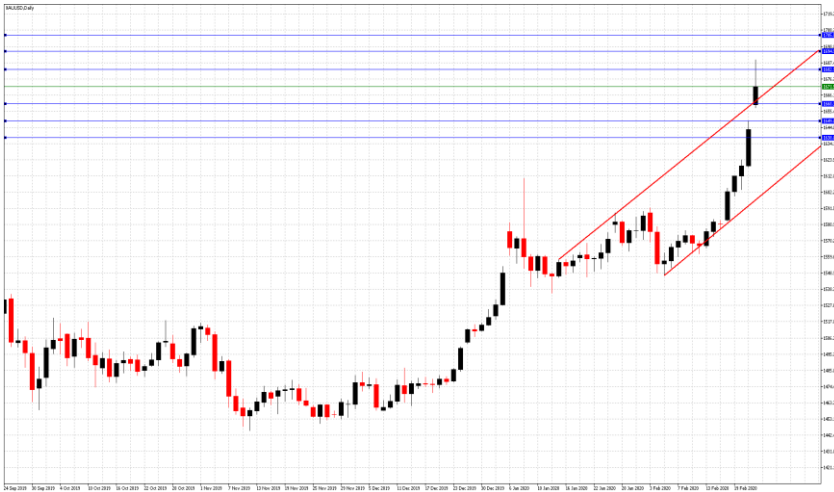
Teknik Analiz:

Teknik olarak incelediğimizde, paritenin 1,0850 seviyesinde belirleyici olmaya devam ettiği gözlemlendi. 1,0820 destek seviyesinin üzerinde kalmaya devam etmesi durumunda sırası ile 1,0880, 1,0910 ve 1,0950 seviyeleri takip edilmesi gereken önemli direnç seviyeleridir. Paritenin aşağı yönlü harekete geçilmesi durumunda ise 1,0780, 1,0740 ve 1,0710 destek seviyeleri takip edilebilir.



ONS ALTIN

25 Şubat 2020



Günün Gelişmeleri:

Geçtiğimiz haftanın son işlem gününde korona virüsünün küresel piyasalardaki endişeleri devam ederken, virüsün daha gevşek para politikalarına yol açabileceği yolundaki beklentiler ve beklentilerin altında açıklanan ABD PMI Endeksleri ile birlikte Altın'ın yukarı yönlü hareketine devam ettiği takip edilmişti. Haftanın ilk işlem gününde ise küresel piyasalarda artan korona virüs endişeleri ile azalan risk iştahının etkisi ile güvenli varlık talebinde artış devam ettiği izlendi. Gün sonunda ABD on yıllık tahvil faizlerindeki gerileme ve takip edilen gelişmeler ile birlikte Ons Altın'ın yukarı yönlü hareketini art arda beşinci gününde de hızlandırdığı gözlemlendi.

Teknik Analiz:

Teknik olarak incelediğimizde, Ons Altın'ın 1655 Dolar seviyesinde belirleyici olmaya devam ettiği gözlemlendi. Artan talep ile Ons Altın'ın yukarı yönlü hareketine devam etmesi durumunda sırası ile 1665, 1675 ve 1685 seviyeleri takip edilmesi gereken önemli direnç seviyeleridir. Olası bir aşağı yönlü harekete geçiş durumunda ise 1645, 1635 ve 1625 destek seviyeleri kısa vadede takip edilebilir.



GBP/USD

25 Şubat 2020



Teknik Analiz:

Teknik olarak incelediğimizde, GBP/USD paritesinin 1,2930 seviyesinde belirleyici olmaya devam ettiği gözlemlendi. 1,2960 direnç seviyesinin altında kaldığı sürece gelebilecek satışlar ile paritedeki aşağı yönlü eğilimin devam etmesi durumunda 1,2900, 1,2870 ve 1,2640 takip edilmesi gereken önemli destek seviyeleridir. Gelebilecek olası alımlar ile paritedeki eğilimin yukarı yönlü hareketinde ise 1,2960, 1,2990 ve 1,3020 direnç seviyeleri takip edilmelidir.

Günün Gelişmeleri:

Geçtiğimiz haftanın son işlem gününde Birleşik Krallık ve ABD'de öncü PMI endeksleri takip edilmişti. Haftanın ilk işlem gününde ise zayıf ekonomik veri akışı devam ederken, küresel piyasalarda yayılmakta olan virüsün etkileri izlenmeye devam edildi. Anlaşmaz Brexit endişeleri ve azalan risk iştahının Dolar üzerindeki etkileri ile gün sonunda GBPUSD paritesinin aşağı yönlü hareketini sürdürdüğü izlendi.



USD/JPY

25 Şubat 2020



Teknik Analiz:

Teknik olarak incelediğimizde, USD/JPY paritesinin 110,90 seviyesinde belirleyici olmaya devam ettiği gözlemlendi. 111,40 direnç seviyesinin altında kaldığı sürece aşağı yönlü eğilimin devam etmesi durumunda sırası ile 110,40, 110,00 ve 109,60 seviyeleri takip edilmesi gereken önemli destek seviyeleridir. Gelebilecek olası alımlar ile paritedeki eğilimin yukarı yönlü olması durumunda ise 111,80, 112,30 ve 112,70 direnç seviyeleri takip edilebilir.

Günün Gelişmeleri:

Geçtiğimiz haftanın son işlem gününde Japonya ve ABD'de öncü PMI endeksleri takip edilmişti. Yeni haftanın ilk işlem gününde ise ABD'de nispeten zayıf ekonomik veri akışı devam ederken Japonya'da piyasalar İmparatorun Doğum Günü nedeni ile kapalıydı. Gün içerisinde küresel piyasalarda yayılmakta olan virüse ilişkin endişeler hızla artmaya devam ederken, takip edilen gelişmeler ile birlikte gün sonunda, USD/JPY paritesinin aşağı hareketine ikinci gününde de devam ettiği takip edildi.



PETROL WTI

25 Şubat 2020



Teknik Analiz:

Teknik olarak incelediğimizde, Ham Petrolün 51,50 Dolar seviyesinde belirleyici olmaya devam ettiği gözlemlendi. 51,90 direnç seviyesinin altında kaldığı sürece gelebilecek satışlar ile Ham Petrol'deki aşağı yönlü eğilimin devam etmesi durumunda 51,00, 50,60 ve 50,10 takip edilmesi gereken önemli destek seviyeleridir. Gelebilecek olası alımlar ile eğilimin yukarı yönlü hareketinde ise 51,90, 52,40 ve 52,80 direnç seviyeleri takip edilebilir.

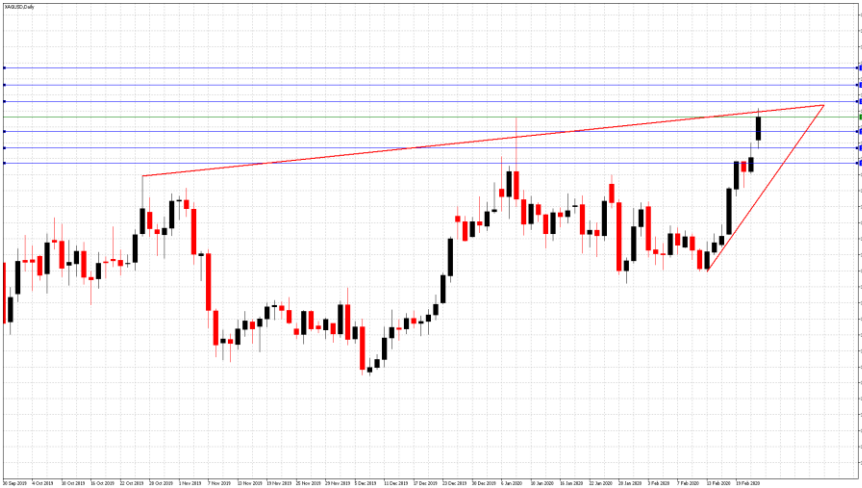
Günün Gelişmeleri:

Geçtiğimiz haftanın son işlem gününde ABD Enerji Enformasyon İdaresi, ülkenin ticari ham petrol stoklarının geçen hafta 0,4 milyon varil artışla 442,9 milyon varile yükseldiğini açıklamış ve koronavirüsün etkilerine ilişkin endişelerin yeniden artması ile Petrol'ün aşağı yönlü hareketine devam ettiği takip edilmişti. Haftanın ilk işlem gününde ise korona virüsünün küresel büyümeyi vuracağına yönelik artan endişeler ile gün sonunda Petrol'ün 3 Şubat'tan beri en büyük düşüşü kaydettiği takip edildi.



GÜMÜŞ

25 Şubat 2020



Teknik Analiz:

Teknik olarak incelediğimizde, Gümüş'ün 18,60 Dolar seviyesinde belirleyici olmaya devam ettiği gözlemlendi. 18,45 destek seviyesinin üzerinde kaldığı sürece gelebilecek alımlar ile yukarı yönlü eğilimin devam etmesi durumunda 18,75, 18,90 ve 19,10 takip edilmesi gereken önemli direnç seviyeleridir. Gelebilecek olası satışlar ile Gümüş'teki eğilimin aşağı yönlü hareketinde ise 18,45, 18,30 ve 18,10 destek seviyeleri takip edilmelidir.

Günün Gelişmeleri:

Geçtiğimiz haftanın son işlem gününde korona virüsünün küresel piyasalardaki endişeleri devam ederken, beklentilerin altında açıklanan ABD PMI Endeksleri ile birlikte gün sonunda Gümüş'ün yukarı yönlü hareketine devam ettiği izlenmişti. Yeni haftanın ilk işlem gününde ise küresel piyasalarda artan korona virüs endişeleri ile azalan risk iştahının etkisi ile güvenli varlık talebinde artış devam ettiği izlenirken, gün sonunda takip edilen gelişmeler ile Gümüş'ün dalgalı seyrini sürdürdüğü takip edildi.

TEKNİK SEVİYELER	USD/TRY	EUR/TRY	EUR/USD	ALTIN	GBP/USD	USD/JPY	PETROL	GÜMÜŞ
DİRENÇ 3								
DİRENÇ 2								
DİRENÇ 1								
PİVOT								
DESTEK 1								
DESTEK 2								
DESTEK 3								

EKONOMİK TAKVİM

ZAMAN	ÜLKE	ÖNEM	VERİ	BEKLENTİ	ÖNCEKİ	PERİYOT
10:00	Almanya	***	GSYİH	0,1%	0,1%	4. Çeyrek
18:00	ABD	***	Conference Board (CB) Tüketici Güveni	132,0	131,6	Şubat

AHLATCI YATIRIM ARAŞTIRMA DEPARTMANI TARAFINDAN HAZIRLANMIŞTIR.
BİZİ SEÇTİĞİNİZ İÇİN TEŞEKKÜRLER.

Hazırlayanlar; Barış ÜRKÜN
Araştırma Müdürü

Tonguç Erbaş
Genel Müdür Yardımcısı

2019 4.Çeyrek Müşteri K/Z Dağılımı: %38.24 Karda / %61.76 Zararda

[f](#) [i](#) [v](#) [t](#) [g+](#) /ahlatciyatirim www.ahlatciyatirim.com.tr

İSTANBUL / Genel Müdürlük Merkez Ofis
Ahlatcı Yatırım Menkul Değerler A.Ş.
Maslak Mh. Taşyoncası Sk. T4 A Blok, Kat: -1 NO: 256
34485 Sarıyer/İstanbul
Tel: 444 0 968 / 0850 450 00 66
Fax: +90 212 290 21 41
Whatsapp: +90 539 769 63 84
Mail: info@ahlatciyatirim.com.tr
Mersis No: 0010056453000026

ÇORUM / Şube
Ahlatcı Yatırım Menkul Değerler A.Ş.
Eğridere Çarşısı No: 17
Merkez/Çorum
Tel: +90 364 211 10 19
Fax: +90 212 290 21 41
Whatsapp: +90 539 769 63 84
Mail: info@ahlatciyatirim.com.tr

Burada yer alan yatırım bilgi, yorum ve tavsiyeler yatırım danışmanlığı kapsamında değildir. Yatırım danışmanlığı hizmeti, yetkili kuruluşlar tarafından kişilerin risk ve getiri tercihleri dikkate alınarak kişiye özel sunulmaktadır. Burada yer alan yorum ve tavsiyeler ise genel niteliktedir. Bu tavsiyeler mali durumunuz ile risk ve getiri tercihlerinize uygun olmayabilir. Bu nedenle, sadece burada yer alan bilgilere dayanarak yatırım kararı verilmesi beklentilerinize uygun sonuçlar doğurmayabilir.