



KÜRESEL PİYASALAR GÜNE KARIŞIK GÖRÜNÜMDE BAŞLADI..

Çin'in Hubei eyaletinde 4.823 yeni koronavirüs vakası açıklanırken, önceki gün açıklanan 15 bin yeni vakanın, virüsün tespiti için kullanılan metodolojinin değiştirilmesinden kaynaklanan, tek seferlik bir durum olduğu teyit edilmiş oldu. Ancak yine de günlük artışın metodoloji değişikliği öncesine göre iki kat daha yüksek olması dikkat çekti. Yeni açıklanan vakaların 3 binden fazlası tomografi ile tespit edildi. Bazı kişiler iki kere sayıldığı için ise Çin'de hayatını kaybedenlerin sayısı 100'den fazla aşağı çekilerek 1.380 olarak açıklandı. Toplam vaka sayısı şu anda 63 bini aştı. Beyaz Saray Ekonomi Danışmanı Larry Kudlow, açıklanan rakamların doğruluğu konusunda soru işaretleri olduğuna değindi ve Çin'in virüsün yayılmasına karşı attığı adımların yetersiz kaldığını söyledi. Kudlow, "Çin'den daha şeffaf açıklamalar geldiğini sanıyorduk ama öyle değilmiş" dedi.

New York Fed, bugünkü gecelik repo operasyonundan başlayarak, piyasalara sunduğu likiditeyi kısımaya başlayacak. ABD Merkez Bankası'nın para piyasalarındaki likidite endişelerinin azaldığı görüşünde olduğuna işaret eden karara göre New York Fed 12 Mart'a kadar yeni bir gecelik ve 14 günlük repo takvimi belirledi. Gelecek hafta itibarıyla piyasalara 14 günlük repo operasyonlarıyla verdiği likiditeyi 5-25 milyar dolar aralığına çekecek olan New York Fed, 3 Mart sonrası için azami fonlamayı 20 milyar dolar olarak belirledi. Diğer taraftan gecelik ihaleler 20 milyar dolar azalarak 100 milyar dolar ile sınırlanacak. Fed böylece iki aya arka arkaya likidite enjeksiyonlarını kısmış olacak. İhalelere bu ay yüksek talep geldi ancak analistlere göre bu talep herhangi bir strese işaret etmiyor. Fed gecelik repo faizinin hızlı bir şekilde %10'a yükselmesinin ardından Eylül ayında devreye girmiş, para piyasalarına likidite sağlamaya başlamıştı.

ABD Çin İş Konseyi (USCBC) Başkanı Craig Allen, koronavirüs salgını krizine rağmen Çin'in 'faz 1' ticaret anlaşmasında yer alan ABD'den mal ve hizmet alımını artırma taahhütü yerine getireceğine güvendiklerini bildirdi. Allen ayrıca, Çin'in ABD'den imalat malları, tarım ürünleri, enerji ve hizmet alımını 2021 sonuna kadar 200 milyar dolar kadar artırma taahhüdünü "agresif" olduğunu ve ABD sanayisinin bunu karşılamaya hazır olduğunu da ifade etti. Allen, "Koronavirüs herhangi bir şeyi değiştirmede, sadece takvimi etkileyebilir" diye konuştu.

Küresel piyasalar koronavirüs vaka sayısının bir önceki güne daha az artması ancak metodoloji değişikliği öncesine göre yüksek olması arasında tedirginliğini korurken, Asya endeksleri güne karışık bir görünümle başladı. Yazının yazıldığı sıralarda Japonya Nikkei %0,64 düşerken; Hong Kong Hang Seng %0,61, Çin CSI 300 %0,86 yükselişte. Wall Street endekslerinde dün görülen satışların ardından vadeli işlemlerde hafif yükseliş yönünde hareketler gözleniyor. ABD Hazine tahvilleri yatay seyrederken, Japon yeni yatay; petrol fiyatları ile yuan yükseliyor. Gelişen ülke para birimlerinin büyük bölümü dolar karşısında değer kaybı yaşıyor. Hafta içinde yaşadığı yükselişle Mayıs ayından bu yana en yüksek seviyesi olan 6,0660 seviyelerine kadar yükselen dolar/TL, bu sabah 6,0460 seviyelerinde hareket ediyor. TCMB saat 10:00'da Aralık ayına ilişkin ödemeler dengesi istatistiklerini yayımlayacak. Beklenti aylık 3 milyar dolar cari açık açıklanması yönünde. TÜİK ise 10:00'da Ocak ayına ait konut satış istatistiklerini açıklayacak. TCMB 14:30'da Şubat Beklenti Anketi sonuçlarını duyuracak. ABD'de ise perakende satışlar verisi 16:30'da, sanayi üretim verisi 17:15'te, Michigan Üniversitesi tüketici güveni ise 18:00'de duyurulacak.



EUR/USD



Destekler:

1,0820 / 1,0800 / 1,0785

Dirençler:

1,0865 / 1,0880 / 1,0900



USD/TRY



Destekler:

6,0220 / 6,0000 / 5,9850

Dirençler:

6,0620 / 6,0850 / 6,0990



ALTIN



Destekler:

1568 / 1562 / 1556

Dirençler:

1580 / 1586 / 1592



USD/TRY

14 Şubat 2020



Teknik Analiz:

Teknik olarak incelediğimizde, Dolar'ın 6,04 seviyesinde belirleyici olmaya devam ettiği gözlemlendi. Gelebilecek alımlar ile birlikte kurdaki eğilimin yukarı yönlü hareketine devam etmesi durumunda 6,06, 6,09 ve 6,11 seviyeleri takip edilmesi gereken önemli direnç seviyeleridir. Gelebilecek olası satışlar ile kurdaki eğilimin aşağı yönlü hareketinde ise 6,02, 5,99 ve 5,96 destek seviyeleri takip edilebilir.

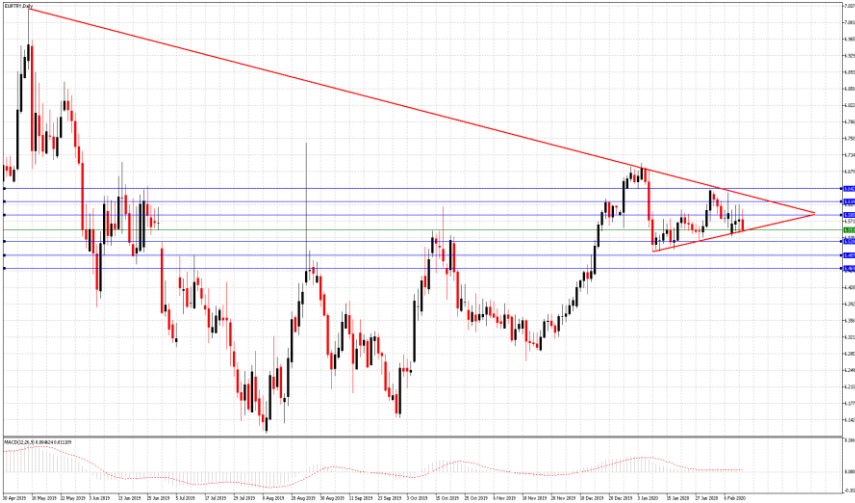
Günün Gelişmeleri:

Haftanın üçüncü işlem gününde Fed Başkanı Jerome Powell'in sunum ikinci günü ve açıklamaları takip edilmişti. Haftanın dördüncü işlem gününde ise yurt içerisinde sanayi üretimi Aralık ayında beklentilerin üzerinde aylık yüzde 1,9, yıllık yüzde 8,6 artarken, Türkiye İstatistik Kurumu verilerine göre perakende satış hacmi, Aralık ayında bir önceki yılın aynı ayına göre yüzde 11 artış gösterdi. Gün içerisinde, ABD'de açıklanan TÜFE verisi Ocak ayında aylık yüzde 0,1, yıllık yüzde 2,5 artarken, aylık artış 4 ayın en düşük seviyesi olarak kayda geçtiği takip edildi. Küresel piyasalarda yayılmakta olan virüsün endişeleri devam ederken, gün sonunda kurun aşağı yönlü hareketine devam ettiği izlendi.



EUR/TRY

14 Şubat 2020



Teknik Analiz:

Teknik olarak incelediğimizde, çaprazın 6,54 seviyesinde belirleyici olmaya devam ettiği gözlemlendi. 6,56 direnç seviyesinin altında kaldığı sürece aşağı doğru eğilimin devam etmesi durumunda sırası ile 6,52, 6,50 ve 6,48 seviyeleri takip edilmesi gereken önemli destek seviyeleridir. Gelebilecek olası alımlar ile kurdaki eğilimin yukarı yönlü olmasında ise 6,56, 6,58 ve 6,60 direnç seviyeleri takip edilebilir.

Günün Gelişmeleri:

Haftanın üçüncü işlem gününde, Euro Bölgesi'nde Sanayi Üretimi verisi takip edilmişti. Haftanın dördüncü işlem gününde ise yurt içerisinde sanayi üretimi Aralık ayında beklentilerin üzerinde aylık yüzde 1,9, yıllık yüzde 8,6 artarken, Türkiye İstatistik Kurumu verilerine göre perakende satış hacmi, Aralık ayında bir önceki yılın aynı dönemine kıyasla yüzde 1,7 artarken, yıllık enflasyonun Avrupa Merkez Bankası'nın Euro Bölgesi için hedeflediği yüzde 2'nin altında kalmaya devam ettiği gözlemlendi. Takip edilen gelişmeler ile birlikte gün sonunda çaprazın aşağı yönlü hareketini sürdürdüğü izlendi.



EUR/USD

14 Şubat 2020



Teknik Analiz:

Teknik olarak incelediğimizde, paritenin 1,0840 seviyesinde belirleyici olmaya devam ettiği gözlemlendi. 1,0865 direnç seviyesinin altında kalmaya devam etmesi durumunda sırası ile 1,0820, 1,0800 ve 1,0775 seviyeleri takip edilmesi gereken önemli destek seviyeleridir. Paritenin yukarı yönlü harekete geçilmesi durumunda ise 1,0865, 1,0890 ve 1,0910 direnç seviyeleri takip edilebilir.

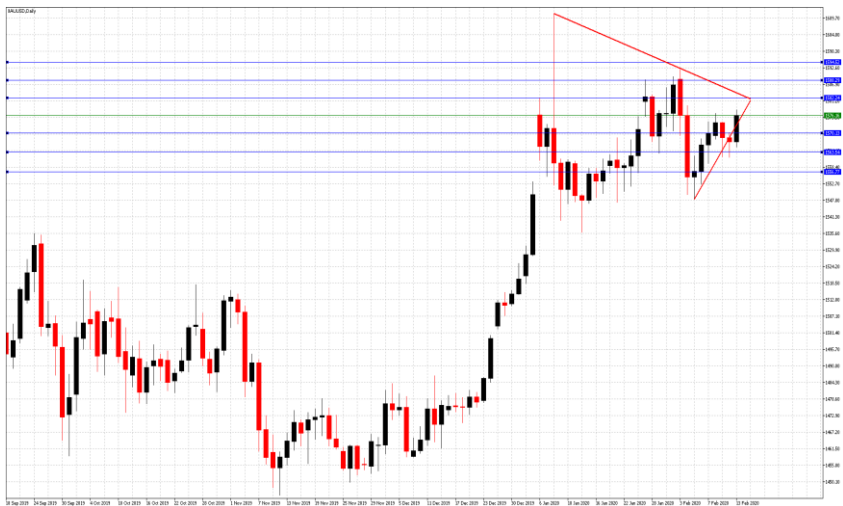
Günün Gelişmeleri

Haftanın üçüncü işlem gününde Euro Bölgesi'nde Sanayi Üretimi verisi ve Fed Başkanı Jerome Powell'in sunun ikinci günü takip edilmişti. Haftanın dördüncü işlem gününde ise Almanya açıklanan Ocak ayı TÜFE verisinin geçen yılın aynı dönemine kıyasla yüzde 1,7 artarken, yıllık enflasyonun Avrupa Merkez Bankası'nın Euro Bölgesi için hedeflediği yüzde 2'nin altında kalmaya devam ettiği gözlemlendi. Gün içerisinde, ABD'de açıklanan TÜFE verisi Ocak ayında aylık yüzde 0.1, yıllık yüzde 2.5 artarken, aylık artış 4 ayın en düşük seviyesi olarak kayda geçtiği izlendi. Küresel piyasalarda yayılmakta olan virüsün endişeleri devam ederken, gün sonunda takip edilen gelişmeler ile birlikte paritenin aşağı yönlü hareketine devam ettiği takip edildi.



ONS ALTIN

14 Şubat 2020



Teknik Analiz:

Teknik olarak incelediğimizde, Ons Altın'ın 1576 Dolar seviyesinde belirleyici olmaya devam ettiği gözlemlendi. Artan talep ile Ons Altın'ın yukarı yönlü hareketine devam etmesi durumunda sırası ile 1582, 1588 ve 1594 seviyeleri takip edilmesi gereken önemli direnç seviyeleridir. Olası bir aşağı yönlü harekete geçiş durumunda ise 1570, 1564 ve 1557 destek seviyeleri kısa vadede takip edilebilir.

Günün Gelişmeleri:

Haftanın üçüncü işlem gününde Fed Başkanı Jerome Powell'in sunun ikinci günü takip edilmişti. Haftanın dördüncü işlem gününde ise ABD'de açıklanan enflasyon verisinin Dolar üzerindeki etkileri izlenirken, Çin'deki korona virüs salgının merkezindeki bölgedeki yeni vaka sayısında artış olduğunu açıklaması ve bunun ardından salgının zayıflamakta olduğuna ilişkin yatırımcı iyimserliğinin ortadan kalması ile güvenli liman niteliğindeki varlıklara talebin arttığı takip edildi. Gün sonunda takip edilen gelişmeler ve ABD on yıllık Tahvil faizlerinde gözlenen sınırlı gerileme sonrası Altın'ın yukarı yönlü hareketini sürdürdüğü izlendi.



GBP/USD

14 Şubat 2020



Teknik Analiz:

Teknik olarak incelediğimizde, GBP/USD paritesinin 1,3040 seviyesinde belirleyici olmaya devam ettiği gözlemlendi. 1,3000 destek seviyesinin üzerinde kaldığı sürece gelebilecek alımlar ile paritedeki yukarı yönlü eğilimin devam etmesi durumunda 1,3080, 1,3120 ve 1,3170 takip edilmesi gereken önemli direnç seviyeleridir. Gelebilecek olası satışlar ile paritedeki eğilimin aşağı yönlü hareketinde ise 1,3000, 1,2960 ve 1,2920 destek seviyeleri takip edilmelidir.

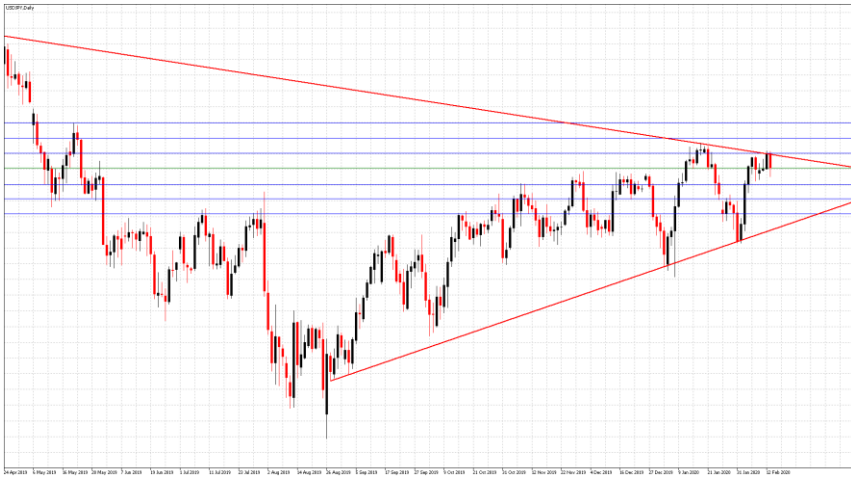
Günün Gelişmeleri:

Haftanın üçüncü işlem gününde Fed Başkanı Jerome Powell'in sunun ikinci günü takip edilmişti. Haftanın dördüncü işlem gününde ise Birleşik Krallık'ta zayıf ekonomik akışı devam ederken, ABD'de açıklanan TÜFE verisi Ocak ayında aylık yüzde 0.1, yıllık yüzde 2.5 artarken, aylık artış 4 ayın en düşük seviyesi olarak kayda geçtiği izlendi. Gün içerisinde Brexit ve yayılmakta olan virüsün küresel piyasalardaki endişeler devam ederken, gün sonunda GBPUSD paritesinin art arda dördüncü gününde de yukarı yönlü hareketini sürdürdüğü takip edildi.



USD/JPY

14 Şubat 2020



Teknik Analiz:

Teknik olarak incelediğimizde, USD/JPY paritesinin 109,80 seviyesinde belirleyici olmaya devam ettiği gözlemlendi. 109,95 direnç seviyesinin altında kaldığı sürece aşağı yönlü eğilimin devam etmesi durumunda sırası ile 109,60, 109,40 ve 109,20 seviyeleri takip edilmesi gereken önemli destek seviyeleridir. Gelebilecek olası alımlar ile paritedeki eğilimin yukarı yönlü olması durumunda ise 109,95, 110,10 ve 110,30 direnç seviyeleri takip edilebilir.

Günün Gelişmeleri:

Haftanın üçüncü işlem gününde Fed Başkanı Jerome Powell'in sunun ikinci günü takip edilmişti. Haftanın dördüncü işlem gününde ise ABD'de açıklanan enflasyon verisinin Dolar üzerindeki etkileri izlenirken, küresel piyasalarda korona virüsünün yayılma endişelerinin devam ettiği gözlemlendi. Gün içerisinde ABD on yıllık Tahvil faizlerindeki sınırlı gerileme ve endişeler sonucu artan güvenli varlık talebi rağmen gün sonunda USD/JPY paritesinin aşağı yönlü hareketini sürdürdüğü gözlemlendi.



PETROL WTI

14 Şubat 2020



Teknik Analiz:

Teknik olarak incelediğimizde, Ham Petrolün 51,50 Dolar seviyesinde belirleyici olmaya devam ettiği gözlemlendi. 51,10 destek seviyesinin üzerinde kaldığı sürece gelebilecek alımlar ile Ham Petrol'deki yukarı yönlü eğilimin devam etmesi durumunda 51,90, 52,40 ve 52,80 takip edilmesi gereken önemli direnç seviyeleridir. Gelebilecek olası satışlar ile eğilimin aşağı yönlü hareketinde ise 51,10, 50,80 ve 50,30 destek seviyeleri takip edilmelidir.

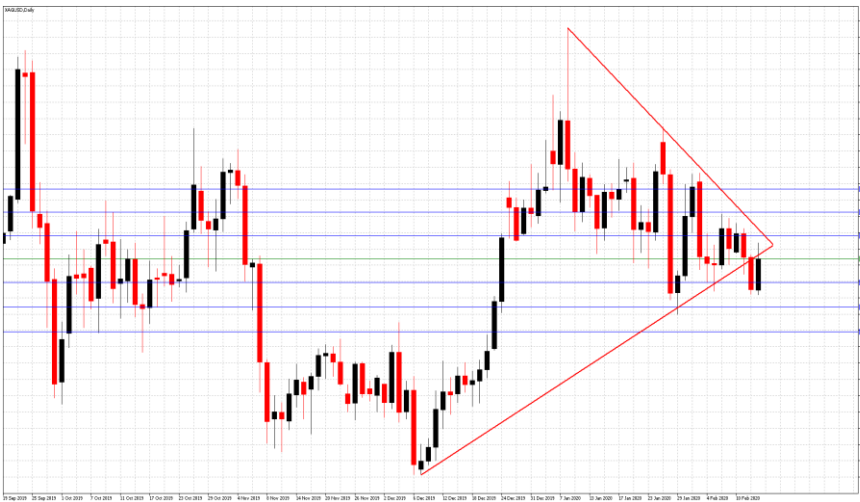
Günün Gelişmeleri:

Haftanın dördüncü işlem gününde ABD haftalık Ham Petrol Stokları geçen hafta bir önceki haftaya göre 7,5 milyon varil artarken, Küresel petrol arzının Ocak ayında bir önceki aya göre 820 bin varil azalarak günlük 100 milyon 510 bin varile gerilediği takip edildi. Gün içerisinde Çin'in Hubei bölgesinde, enfeksiyonların sayım yöntemindeki değişiklik ile birlikte, 15,000 yeni virüs vakasının görüldüğünün açıklanması sonrası gün sonunda Petrol'ün yatay seyrine devam ettiği izlendi.



GÜMÜŞ

14 Şubat 2020



Teknik Analiz:

Teknik olarak incelediğimizde, Gümüş'ün 17,65 Dolar seviyesinde belirleyici olmaya devam ettiği gözlemlendi. 17,50 destek seviyesinin üzerinde kaldığı sürece gelebilecek alımlar ile yukarı yönlü eğilimin devam etmesi durumunda 17,80, 18,00 ve 18,20 takip edilmesi gereken önemli direnç seviyeleridir. Gelebilecek olası satışlar ile Gümüş'teki eğilimin aşağı yönlü hareketinde ise 17,50, 17,30 ve 17,15 destek seviyeleri takip edilmelidir.

Günün Gelişmeleri:

Haftanın üçüncü işlem gününde piyasaların Fed Başkanı Jerome Powell'in sunulan ikinci gününe odaklandığı takip edilmişti. Haftanın dördüncü işlem gününde ise ABD'de açıklanan enflasyon verisinin Dolar üzerindeki etkileri izlenirken, Çin'deki korona virüs salgını vakalarının artması ile birlikte küresel piyasalarda endişelerin sürdüğü gözlemlendi. Gün sonunda takip edilen gelişmeler ve ABD on yıllık Tahvil faizlerinde gözlenen sınırlı gerileme sonrası Altın'ın yukarı yönlü hareketini sürdürdüğü izlendi.

TEKNİK SEVİYELER	USD/TRY	EUR/TRY	EUR/USD	ALTIN	GBP/USD	USD/JPY	PETROL	GÜMÜŞ
DİRENÇ 3	6,0990	6,6080	1,0900	1592	1,3060	110,35	52,80	18,20
DİRENÇ 2	6,0850	6,5820	1,0880	1586	1,3115	110,20	52,30	18,00
DİRENÇ 1	6,0620	5,5650	1,0865	1580	1,3080	110,00	51,90	17,80
PİVOT	6,0410	6,5440	1,0840	1574	1,3040	109,80	51,50	17,60
DESTEK 1	6,0240	6,5250	1,0820	1568	1,3000	109,65	51,10	17,40
DESTEK 2	6,0000	6,5050	1,0810	1562	1,2960	109,50	50,60	17,20
DESTEK 3	5,9850	6,4860	1,0785	1556	1,2920	109,40	50,20	17,00

EKONOMİK TAKVİM

ZAMAN	ÜLKE	ÖNEM	VERİ	BEKLENTİ	ÖNCEKİ	PERİYOT
10:00	Türkiye	**	Cari Denge (USD)	-3,05B	-0,52B	Aralık
10:00	Almanya	***	GSYİH	0,2%	1,0%	4. Çeyrek
13:00	Euro Bölgesi	***	GSYİH	1,0%	1,0%	4. Çeyrek
16:30	ABD	***	Perakende Satışlar	0,3%	0,3%	Ocak
17:15	ABD	**	Sanayi Üretimi	-0,2%	-0,3%	Ocak
18:00	ABD	**	Michigan Tüketici Güveni	99,5	99,8	Şub

AHLATCI YATIRIM ARAŞTIRMA DEPARTMANI TARAFINDAN HAZIRLANMIŞTIR.
BİZİ SEÇTİĞİNİZ İÇİN TEŞEKKÜRLER.

Hazırlayanlar;

Barış ÜRKÜN

Tonguç Erbaş

Araştırma Müdürü

Genel Müdür Yardımcısı

2019 4.Çeyrek Müşteri K/Z Dağılımı: %38.24 Karda / %61.76 Zararda



/ahlatciyatirim

www.ahlatciyatirim.com.tr

İSTANBUL / Genel Müdürlük Merkez Ofis

Ahlatcı Yatırım Menkul Değerler A.Ş.

Maslak Mh. Taşyoncası Sk. T4 A Blok, Kat: -1 NO: 256

34485 Sarıyer/İstanbul

Tel: 444 0 968 / 0850 450 00 66

Fax: +90 212 290 21 41

Whatsapp: +90 539 769 63 84

Mail: info@ahlatciyatirim.com.tr

Mersis No: 0010056453000026

ÇORUM / Şube

Ahlatcı Yatırım Menkul Değerler A.Ş.

Eğridere Çarşısı No: 17

Merkez/Çorum

Tel: +90 364 211 10 19

Fax: +90 212 290 21 41

Whatsapp: +90 539 769 63 84

Mail: info@ahlatciyatirim.com.tr

Burada yer alan yatırım bilgi, yorum ve tavsiyeler yatırım danışmanlığı kapsamında değildir. Yatırım danışmanlığı hizmeti, yetkili kuruluşlar tarafından kişilerin risk ve getiri tercihleri dikkate alınarak kişiye özel sunulmaktadır. Burada yer alan yorum ve tavsiyeler ise genel niteliktedir. Bu tavsiyeler mali durumunuz ile risk ve getiri tercihlerinize uygun olmayabilir. Bu nedenle, sadece burada yer alan bilgilere dayanarak yatırım kararı verilmesi beklentilerinize uygun sonuçlar doğurmayabilir.