



YURTIÇİNDE JEOPOLİTİK GELİŞMELER İZLENMEYE DEVAM EDİLECEK..

Yeni tip koronavirüse bağlı ölümler 1.018'e ulaşsa da salgının merkezi konumundaki Çin'in Hubei eyaletindeki vakalarda yaşanan günlük artış 2.097 ile 1 Şubat'tan bu yana en düşük seviyede gerçekleşti. Ancak Hubei'de bir günde hayatını kaybedenlerin sayısı ise 103 ile bugüne kadarki en yüksek seviyede gerçekleşti. Çin'in tamamında vaka sayısı 42.638'e ulaştı. Hem hafif hem de ağır geçen vakaları dikkate alan bir Imperial College London çalışmasına göre yeni tip koronavirüsün ölüm oranı %1 seviyesinde tahmin ediliyor. Japonya'da Yokohama açıklarında karantina altına alınan ve Çin'den sonra en fazla vakanın görüldüğü yolcu gemisinde yaşlıların tahliye edilmesi değerlendiriliyor. ABD'de ise 13. vaka teyit edildi. ABD Başkanı Donald Trump, dün bir röportajda, Nisan ayı ile birlikte havanın ısınmasıyla virüsün yayılmasının hız keseceğini öngördü. ABD'de koronavirüsten etkilenmiş kişilerin tamamının iyileşmesinin beklendiğini belirten Trump, Çin'in "yakın zamanda durumu kontrol altına alacağına inandığını" söyledi. Hong Kong yönetimi maske takılmasını zorunlu hale getirmeyi planladığını açıklarken, Singapur turizm gelirlerinde bu yıl %25-%30 düşüş yaşanabileceğini öngörüyor.

Dün İdlib'de Rusya'nın desteklediği Beşar Esad rejimine ait güçlerin yoğun topçu atışı sonucu beş askerimiz hayatını kaybederken, beş askerimiz de yaralandı. Milli Savunma Bakanlığı (MSB), İdlib saldırısının ardından 115 hedefin ateş altına alındığını ve 101 rejim unsurunun etkisiz hale getirildiğini bildirdi. Bakanlıktan Pazartesi akşam Twitter üzerinden yapılan açıklamada, İdlib'de rejim güçlerince düzenlenen saldırı üzerine angajman kuralları ile meşru müdafaa çerçevesinde anında misliyle mukabele edildiği bildirildi. Dün Rusya'nın Suriye Özel Temsilcisi başkanlığındaki heyetle görüşen Cumhurbaşkanlığı Sözcüsü İbrahim Kalın, saldırıya ilişkin, "Bu haince saldırıya derhal karşılık verilmiş ve hedefler vurulmuştur. Şehitlerimizin kanı yerde kalmayacaktır" açıklamasını yaptı. Bu arada ABD'nin Suriye Özel Temsilci James Jeffrey'in beraberindeki heyetle Türkiye'ye geleceği bildirildi. Türkiye'de üst düzey Türk yetkililerle yapılacak görüşmelerde, ortak endişeler ve Rusya destekli Esad rejiminin İdlib'e düzenlediği saldırının ele alınacağı belirtilen ABD Dışişleri Bakanlığı açıklamasında, özellikle 2254 sayılı BM Güvenlik Konseyi kararının uygulanmasına ilişkin sürecin görüşüleceği bilgisine yer verildi.

Yatırımcılar bu sabah koronavirüs salgınının küresel ekonomiye etkilerini değerlendirirken, Wall Street endekslerinde dün yeni rekor seviyelerde yükseliş etkisini Asya piyasalarında da gösteriyor. S&P 500 dün %0,73 oranında yükselerek rekor seviyesi olan 3.352 puandan kapandı. Dow Jones %0,60, Nasdaq da %1,13 oranında yükseldi. Teknoloji endeksi Nasdaq da rekor bir düzeyden günü tamamladı. S&P 500 bu sabah vadeli işlemlerde yatay seyrederken, Asya'da yükseliş etkili oluyor. Japon Nikkei bugün tatil nedeniyle işleme kapalı. Yazının yazıldığı sıralarda Hong Kong Hang Seng %1,26, Çin CSI 300 %0,83 artıda. Offshore yuan değer kazandı, yen ise fazla değişim göstermedi. Petrol fiyatları bir yılı aşkın süredir görülen en düşük seviyelerden toparlanıyor. Ham petrol ile Brent petrolün varil fiyatları %1'i aşan değer kazançlarıyla sırasıyla 50 ve 54 dolardan işlem görüyor. Gelişen ülke para birimlerinin geneli bu sabah dolara karşı değer kazansa da Türk lirası %0,11 kayıpla negatif ayrışıyor. Dolar/TL 6,01 üzeri seviyelerde işlem görüyor. Fed Başkanı Jerome Powell bugün TSİ 18:00'de altı aylık para politikası raporunu ABD Temsilciler Meclisi Finansal Hizmetler Komitesi'nde anlatacak. Powell yarın ise altı aylık sunumunun ikinci ayağını yine aynı saatte bu kez Senato Bankacılık Komitesi'nde gerçekleştirecek.



EUR/USD



Destekler:
1,0890 / 1,0875 / 1,0860

Dirençler:
1,0925 / 1,0940 / 1,0960



USD/TRY



Destekler:
5,9950 / 5,9690 / 5,9420

Dirençler:
6,0290 / 6,0460 / 6,0620



ALTIN



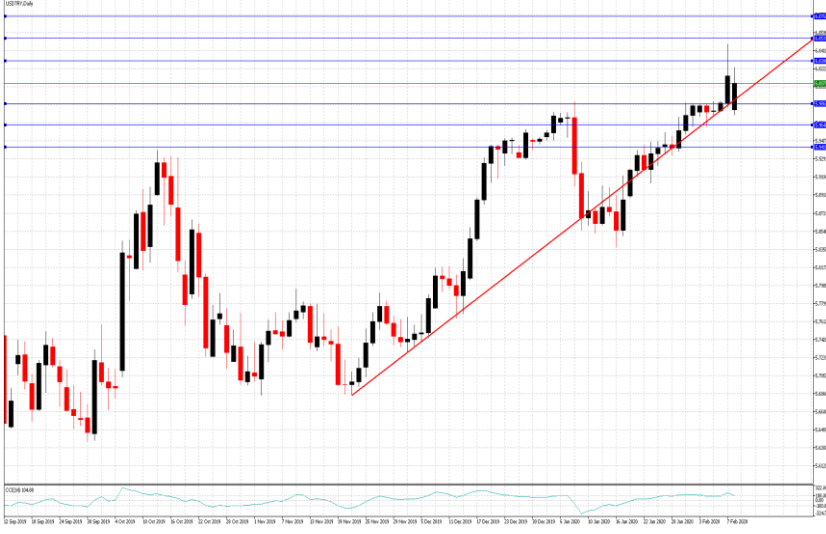
Destekler:
1562 / 1557 / 1550

Dirençler:
1577 / 1585 / 1592



USD/TRY

11 Şubat 2020



Teknik Analiz:

Teknik olarak incelediğimizde, Dolar'ın 6,01 seviyesinde belirleyici olmaya devam ettiği gözlemlendi. Gelebilecek alımlar ile birlikte kurdaki eğilimin yukarı yönlü hareketine devam etmesi durumunda 6,03, 6,05 ve 6,07 seviyeleri takip edilmesi gereken önemli direnç seviyeleridir. Gelebilecek olası satışlar ile kurdaki eğilimin aşağı yönlü hareketinde ise 5,99, 5,97 ve 5,95 destek seviyeleri takip edilebilir.

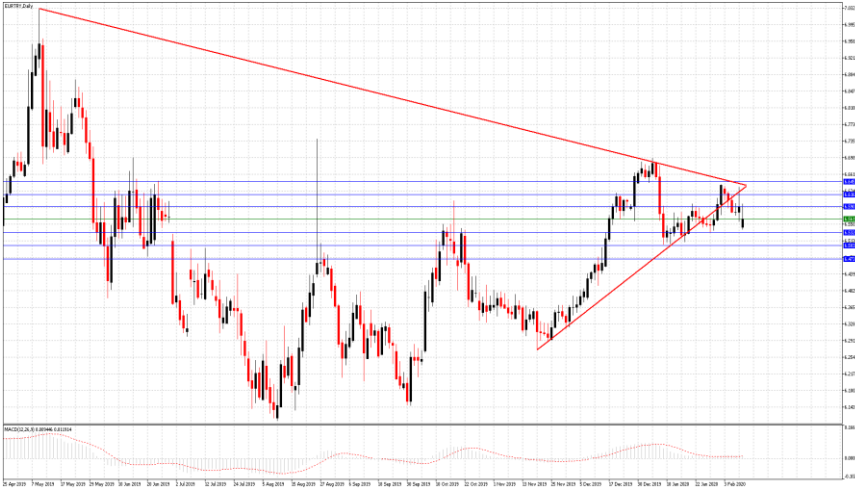
Günün Gelişmeleri:

Geçtiğimiz haftanın son işlem gününde ABD'de Tarım Dışı İstihdam İşsizlik Oranı ve Saatlik Ortalama Kazançlar verileri takip edilmişti. Haftanın ilk işlem gününde ise BDDK'nın Türk Lirası alım yönündeki swap işlemlerini bankaların öz kaynaklarının %10'una çekmesiyle ilgili açıklamalarının kur üzerindeki oynaklığa olan etkileri izlenirken, yurt içerisinde işsizlik oranının geçen yılın aynı dönemine göre yüzde 0,1 artarak Kasım ayında 13,3 seviyesinde geldiği açıklandı. Gün içerisinde küresel piyasaların yayılmakta olan korona virüsü haberlerine odaklandığı gözlenirken, İdlib'deki gerilim ile artan jeopolitik risk sonrası Türk Lirası'nın baskı altında kaldığı takip edildi. Gün sonunda, Dolar güçlü duruşunu sürdürürken, kurun art arda dördüncü gününde de yukarı yönlü hareketine devam ettiği izlendi.



EUR/TRY

11 Şubat 2020



Teknik Analiz:

Teknik olarak incelediğimizde, çaprazın 6,56 seviyesinde belirleyici olmaya devam ettiği gözlemlendi. 6,55 destek seviyesinin üzerinde kaldığı sürece yukarı doğru eğilimin devam etmesi durumunda sırası ile 6,61, 6,64 ve 6,67 seviyeleri takip edilmesi gereken önemli direnç seviyeleridir. Gelebilecek olası satışlar ile kurdaki eğilimin aşağı yönlü olmasında ise 6,55, 6,53 ve 6,50 destek seviyeleri takip edilebilir.

Günün Gelişmeleri:

Geçtiğimiz haftanın son işlem gününde Almanya'da Sanayi Üretimi verisi ile birlikte imalat sektöründeki resesyona geride bırakmakta zorlandığı takip edilmişti. Haftanın ilk işlem gününde Euro Bölgesi'nde nispeten zayıf ekonomik veri akışı devam ederken, İtalya Sanayi Üretimi verisinin aylık yüzde 2,7, yıllık ise yüzde 4,3 daralmaya devam ettiği gözlemlendi. Yurt içerisinde ise işsizlik oranının geçen yılın aynı dönemine göre yüzde 0,1 artarak Kasım ayında 13,3 seviyesinde geldiği açıklandı. Gün içerisinde küresel piyasaların yayılmakta olan korona virüsü haberlerine odaklandığı gözlenirken, İdlib'de gerilim ile artan jeopolitik risk sonrası Türk Lirası'nın baskı altında kaldığı takip edildi. Gün sonunda, çaprazın art arda üçüncü gününde de yukarı yönlü hareketini sürdürdüğü izlendi.



EUR/USD

11 Şubat 2020



Teknik Analiz:

Teknik olarak incelediğimizde, paritenin 1,0910 seviyesinde belirleyici olmaya devam ettiği gözlemlendi. 1,0930 direnç seviyesinin altında kalmaya devam etmesi durumunda sırası ile 1,0890, 1,0860 ve 1,0840 seviyeleri takip edilmesi gereken önemli destek seviyeleridir. Paritenin yukarı yönlü harekete geçilmesi durumunda ise 1,0930, 1,0950 ve 1,0975 direnç seviyeleri takip edilebilir.

Günün Gelişmeleri

Geçtiğimiz haftanın son işlem gününde Almanya'da Sanayi Üretimi verisi ile birlikte imalat sektöründeki resesyonu geride bırakmakta zorlandığı izlenirken, ABD'de Tarım Dışı İstihdam İşsizlik Oranı ve Saatlik Ortalama Kazançlar verileri takip edilmişti. Haftanın ilk işlem gününde ise ABD ve Euro Bölgesi'nde nispeten zayıf ekonomik veri akışı devam ederken, İtalya Sanayi Üretimi verisinin aylık yüzde 2,7, yıllık ise yüzde 4,3 daralmaya devam ettiği gözlemlendi. Gün içerisinde küresel piyasaların yayılmakta olan korona virüsü haberlerine odaklandığı izlenirken, Dolar'ın güçlü duruşunu sürdürmesi ile gün sonunda paritenin art arda altıncı gününde de aşağı yönlü hareketine devam ettiği takip edildi.



ONS ALTIN

11 Şubat 2020



Teknik Analiz:

Teknik olarak incelediğimizde, Ons Altın'ın 1572 Dolar seviyesinde belirleyici olmaya devam ettiği gözlemlendi. Artan talep ile Ons Altın'ın yukarı yönlü hareketine devam etmesi durumunda sırası ile 1578, 1586 ve 1592 seviyeleri takip edilmesi gereken önemli direnç seviyeleridir. Olası bir aşağı yönlü harekete geçiş durumunda ise 1564, 1556 ve 1548 destek seviyeleri kısa vadede takip edilebilir.

Günün Gelişmeleri:

Geçtiğimiz haftanın son işlem gününde Altın yatırımcıların, korona virüsünün ekonomik büyümedeki etkisine ilişkin endişelere odaklanmaya devam ettiği izlenmişti. Haftanın ilk işlem gününde ise Dünya Sağlık Örgütü başkanı Adhanom Ghebreyesus'un korona virüsünün Çin'in ötesinde daha fazla vakaya yol açabileceğine ilişkin açık sözlü uyarısı ve hastalığın önemli bir Asya ticaret merkezi olan Singapur'da da yayıldığına ilişkin işaretlerin ardından yatırımcıların salgına ilişkin gelişmelere odaklandığı takip edildi. Gün sonunda takip edilen gelişmeler ve ABD on yıllık Tahvil faizlerinde gözlenen sınırlı gerileme ile birlikte Altın'ın yükselişini dördüncü güne taşıdığı izlendi.



GBP/USD

11 Şubat 2020



Teknik Analiz:

Teknik olarak incelediğimizde, GBP/USD paritesinin 1,290 seviyesinde belirleyici olmaya devam ettiği gözlemlendi. 1,2850 destek seviyesinin üzerinde kaldığı sürece gelebilecek alımlar ile paritedeki yukarı yönlü eğilimin devam etmesi durumunda 1,2950, 1,3010 ve 1,3060 takip edilmesi gereken önemli direnç seviyeleridir. Gelebilecek olası satışlar ile paritedeki eğilimin aşağı yönlü hareketinde ise 1,2810, 1,2760 ve 1,2710 destek seviyeleri takip edilmelidir.

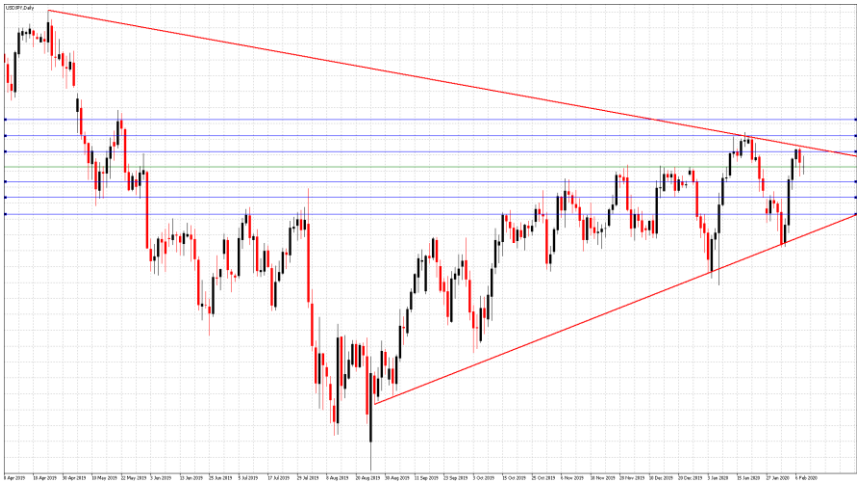
Günün Gelişmeleri:

Geçtiğimiz haftanın son işlem gününde İngiltere'de nispeten zayıf veri akışı ile ABD'de Tarım Dışı İstihdam İşsizlik Oranı ve Saatlik Ortalama Kazançlar verileri takip edilmişti. Haftanın ilk işlem gününde ise Birleşik Krallık ve ABD'de nispeten zayıf ekonomik veri akışı devam ederken, Gün içerisinde Dolar'ın Dünya Sağlık Örgütü açıklamaları ve korona virüsü kaynaklı ölümlerin artmasıyla birlikte etkisinin daha geniş çaplı olacağı yönündeki endişelerin artması ile önemli piyasa paraları karşısında geriledi. Gün sonunda, GBPUSD paritesinin yukarı yönlü hareketini sürdürürken, piyasaların bugün açıklanacak olan İngiltere veri setine ve Fed başkanı Powell'in açıklamalarına odaklandığı takip edildi.



USD/JPY

11 Şubat 2020



Teknik Analiz:

Teknik olarak incelediğimizde, USD/JPY paritesinin 109,70 seviyesinde belirleyici olmaya devam ettiği gözlemlendi. 109,90 direnç seviyesinin altında kaldığı sürece aşağı yönlü eğilimin devam etmesi durumunda sırası ile 109,60, 109,40 ve 109,20 seviyeleri takip edilmesi gereken önemli destek seviyeleridir. Gelebilecek olası alımlar ile paritedeki eğilimin yukarı yönlü olması durumunda ise 109,90, 110,10 ve 110,30 direnç seviyeleri takip edilebilir.

Günün Gelişmeleri:

Geçtiğimiz haftanın son işlem gününde Japonya'da zayıf ekonomik veri akışı devam ederken, ABD'de Tarım Dışı İstihdam İşsizlik Oranı ve Saatlik Ortalama Kazançlar verileri takip edilmişti. Haftanın ilk işlem gününde ise Dünya Sağlık Örgütü açıklamaları ve korona virüsü kaynaklı ölümlerin artmasıyla birlikte etkisinin daha geniş çaplı olacağı yönündeki endişelerin artması sonucu gelişen risk hissiyatının Japon Yeni üzerindeki sınırlı etkileri izlenirken, gün sonunda takip edilen gelişmeler ile birlikte USD/JPY paritesinin yatay hareketini sürdürdüğü gözlemlendi.



PETROL WTI

11 Şubat 2020



Teknik Analiz:

Teknik olarak incelediğimizde, Ham Petrolün 49,50 Dolar seviyesinde belirleyici olmaya devam ettiği gözlemlendi. 50,10 direnç seviyesinin altında kaldığı sürece gelebilecek satışlar ile Ham Petrol'deki aşağı yönlü eğilimin devam etmesi durumunda 49,00, 48,60 ve 48,20 takip edilmesi gereken önemli destek seviyeleridir. Gelebilecek olası alımlar ile eğilimin yukarı yönlü hareketinde ise 50,10, 50,70 ve 51,20 direnç seviyeleri takip edilebilir.

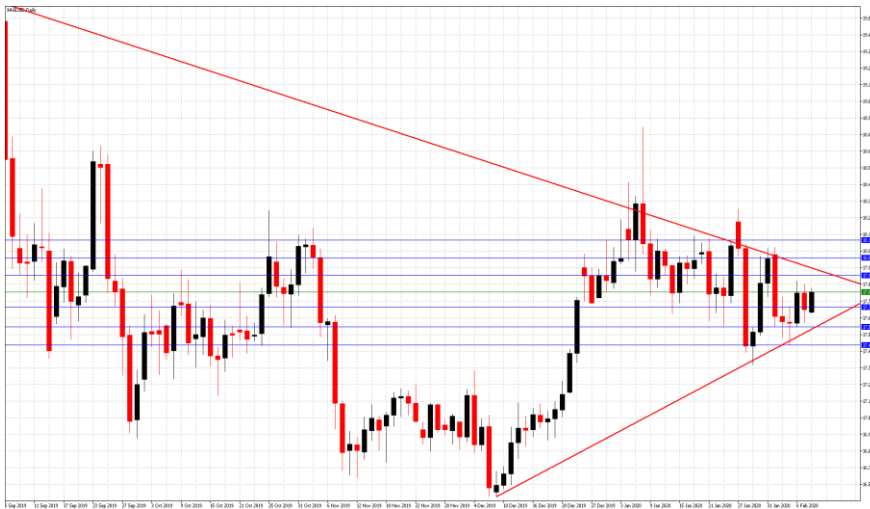
Günün Gelişmeleri:

Geçtiğimiz haftanın son gününde ise virüs salgınının küresel talebi etkilemesi üzerine artan aşırı arz durumunu işaret etmesine karşın OPEC + koalisyonunun üretim kısıntılarını derinleştireceğine ilişkin iyimserliğe bağlı olarak dalgalı bir seyir izlenmişti. Yeni haftanın ilk işlem gününde ise Petrol, Dünya Sağlık Örgütü başkanı Adhanom Ghebreyesus'un korona virüsünün Çin'in ötesinde daha fazla vakaya yol açabileceğine ilişkin açık sözlü uyarısı ve OPEC + koalisyonunun olağanüstü toplantıya gideceğine ilişkin ihtimalinin azaldığına yönelik işaretlerle birlikte gün sonunda kayıplarını devam ettiği takip edildi.



GÜMÜŞ

11 Şubat 2020



Teknik Analiz:

Teknik olarak incelediğimizde, Gümüş'ün 17,75 Dolar seviyesinde belirleyici olmaya devam ettiği gözlemlendi. 17,60 destek seviyesinin üzerinde kaldığı sürece gelebilecek alımlar ile yukarı yönlü eğilimin devam etmesi durumunda 18,00, 18,20 ve 18,40 takip edilmesi gereken önemli direnç seviyeleridir. Gelebilecek olası satışlar ile Gümüş'teki eğilimin aşağı yönlü hareketinde ise 17,60, 17,40 ve 17,20 destek seviyeleri takip edilmelidir.

Günün Gelişmeleri:

Geçtiğimiz haftanın son işlem gününde, yayılmakta olan virüsün küresel piyasalardaki endişeleri devam ederken, ABD'de açıklanan veri seti sonrası Gümüş'ün aşağı yönlü hareketine devam ettiği izlenmişti. Yeni haftanın ilk işlem gününde ise Dünya Sağlık Örgütü açıklamaları ve korona virüsü kaynaklı ölümlerin artmasıyla birlikte etkisinin daha geniş çaplı olacağı yönündeki endişelerin artması sonucu Gümüş'ün Altın'a benzer olarak gün sonunda kazançlarını sürdürdüğü takip edildi.

TEKNİK SEVİYELER	USD/TRY	EUR/TRY	EUR/USD	ALTIN	GBP/USD	USD/JPY	PETROL	GÜMÜŞ
DİRENÇ 3	6,0620	6,6200	1,0960	1592	1,3010	110,30	51,40	18,40
DİRENÇ 2	6,0460	6,6020	1,0940	1585	1,2985	110,10	51,00	18,20
DİRENÇ 1	6,0290	5,5860	1,0925	1577	1,2950	109,95	50,50	18,00
PİVOT	6,0120	6,5660	1,0910	1570	1,2915	109,80	50,00	17,80
DESTEK 1	5,9950	6,5420	1,0890	1562	1,2865	109,60	49,60	17,60
DESTEK 2	5,9690	6,5350	1,0875	1557	1,2820	109,45	49,20	17,40
DESTEK 3	5,9420	6,5110	1,0860	1550	1,2775	109,30	48,60	17,20

EKONOMİK TAKVİM

ZAMAN	ÜLKE	ÖNEM	VERİ	BEKLENTİ	ÖNCEKİ	PERİYOT
12:30	İngiltere	***	GSYİH	0,8%	1,1%	4. Çeyrek
12:30	İngiltere	**	Sanayi Üretimi	0,3%	-1,2%	Aralık
12:30	İngiltere	***	İmalat Üretimi	0,5%	-1,7%	Aralık
17:00	Euro Bölgesi	***	AMB Başkanı Lagarde'in Konuşması			
18:00	ABD	***	Fed Başkanı Powell'in Konuşması			

AHLATCI YATIRIM ARAŞTIRMA DEPARTMANI TARAFINDAN HAZIRLANMIŞTIR.
BİZİ SEÇTİĞİNİZ İÇİN TEŞEKKÜRLER.

Hazırlayanlar;

Barış ÜRKÜN

Tonguç Erbaş

Araştırma Müdürü

Genel Müdür Yardımcısı

2019 4.Çeyrek Müşteri K/Z Dağılımı: %38.24 Karda / %61.76 Zararda



/ahlatciyatirim

www.ahlatciyatirim.com.tr

İSTANBUL / Genel Müdürlük Merkez Ofis

Ahlatcı Yatırım Menkul Değerler A.Ş.

Maslak Mh. Taşyoncası Sk. T4 A Blok, Kat: -1 NO: 256

34485 Sarıyer/İstanbul

Tel: 444 0 968 / 0850 450 00 66

Fax: +90 212 290 21 41

Whatsapp: +90 539 769 63 84

Mail: info@ahlatciyatirim.com.tr

Mersis No: 0010056453000026

ÇORUM / Şube

Ahlatcı Yatırım Menkul Değerler A.Ş.

Eğridere Çarşısı No: 17

Merkez/Çorum

Tel: +90 364 211 10 19

Fax: +90 212 290 21 41

Whatsapp: +90 539 769 63 84

Mail: info@ahlatciyatirim.com.tr

Burada yer alan yatırım bilgi, yorum ve tavsiyeler yatırım danışmanlığı kapsamında değildir. Yatırım danışmanlığı hizmeti, yetkili kuruluşlar tarafından kişilerin risk ve getiri tercihleri dikkate alınarak kişiye özel sunulmaktadır. Burada yer alan yorum ve tavsiyeler ise genel niteliktedir. Bu tavsiyeler mali durumunuz ile risk ve getiri tercihlerinize uygun olmayabilir. Bu nedenle, sadece burada yer alan bilgilere dayanılarak yatırım kararı verilmesi beklentilerinize uygun sonuçlar doğurmayabilir.