



### BUGÜN ABD'DE PİYASALAR MARTİN LUTHER KING JR. GÜNÜ NEDENİ İLE KAPALI OLACAK..

Geçen haftanın son işlem gününde küresel piyasalarda riskli varlıklara olan ilginin devam ettiği gözlemlendi. ABD ile Çin arasında varılan birinci faz ticaret anlaşması ile 18 aydır süren çekişmenin bir nebze de olsa dinmesinin verdiği olumlu etki ABD'den Avrupa'ya endekslerin yükselişlerle haftayı tamamlamasına olanak sağladı. ABD'de güne yükselişle başlayan endeksler ayrıca Cuma günü açıklanan ABD Konut Başlangıçları verisinin 13 yılın zirvesine ulaşmasının da verdiği etkiyle günü rekor seviyelerde tamamladı. Avrupa borsaları da bu iyimserliğin etkisiyle günü yükselişlerle tamamladı. İngiltere'de FTSE 100 endeksi yüzde 0,85 artarak 7.674,56 puana, Almanya'da DAX 30 endeksi yüzde 0,72 değer kazanarak 13.526,13 puana, Fransa'da CAC 40 endeksi yüzde 1,02 artışla 6.100,72 puana yükseldi.

FED'in faiz indirimleriyle birlikte gelmeye devam eden bazı olumlu verilere konut başlangıçları da eklendi. ABD'de konut başlangıçları Aralık'ta 13 yılın zirvesine çıkarak düşük mortgage faizleri, istihdamdaki güçlü artış ve iyimserliğe bağlı olarak konut piyasasına ivme kazandırdı. Cuma günü açıklanan resmi verilere göre konut başlangıçları aylık yüzde 16,9 artarak yıllıklandırılmış olarak 1,61 milyona yükseldi. Bir önceki aya ilişkin veri 1,375 milyona yukarı revize edildi.

Buna karşın ABD'de sanayi üretimi ise beklentileri karşılayamadı. Sanayi üretimi Aralık ayında, önceki ayki yüzde 0,8'lik artışın ardından yüzde 0,3 düştü. Kapasite kullanım oranı ise söz konusu dönemde, yüzde 77,4'ten yüzde 77'ye geriledi. Kasım ayı versiyonu yüzde 77,3'ten yüzde 77,4'e revize edildi.

Hafta sonu TCMB'den bir zorunlu karşılık hamlesi daha geldi. Buna göre TCMB Türk lirası zorunlu karşılıkların standart altın cinsinden tesis edilebilmesi imkanı azami oranının yüzde 30'dan yüzde 20'ye indirilmesine, Türk lirası zorunlu karşılıkların kaynağı yurt içi yerleşiklerden toplanan işlenmiş veya hurda altın olan standart altın cinsinden tesis edilebilmesi imkanı azami oranının yüzde 10'dan yüzde 15'e yükseltilmesine karar verdi. Parasal aktarım mekanizmasının güçlendirilmesi, finansal istikrarın desteklenmesi ve altın cinsinden tasarrufların ekonomiye kazandırılması amacıyla gerçekleştirilen bu ayarlamayla piyasaya 1,7 milyar ABD doları tutarında altın cinsinden likidite verilmesi ve piyasadan 4,5 milyar Türk lirası likidite çekilmesi öngörülmüyor.

Bugün yurtiçinde açıklanması beklenen önemli bir veri akışı bulunmuyor. Almanya'da ise Aralık ayı üretici fiyat endeksi takip edilecek. Ayrıca 21:30'da Avrupa Merkez Bankası başkanı Christine Lagarde'ın da konuşması izlenecek.



EUR/USD



**Destekler:**

1,1070 / 1,1050 / 1,1020

**Dirençler:**

1,1120 / 1,1150 / 1,1170



USD/TRY



**Destekler:**

5,8830 / 5,8680 / 5,8460

**Dirençler:**

5,9060 / 5,9220 / 5,9410



ALTIN



**Destekler:**

1550 / 1544 / 1538

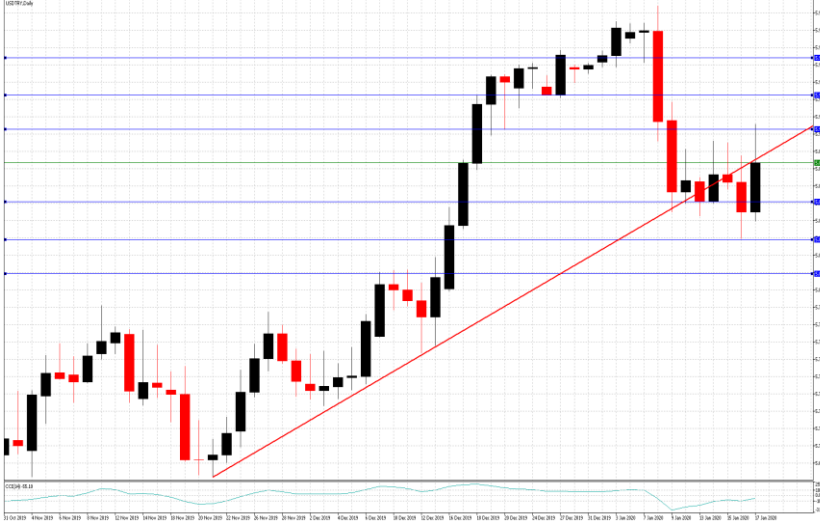
**Dirençler:**

1564 / 1572 / 1578



USD/TRY

20 Ocak 2020



### Teknik Analiz:

Teknik olarak incelediğimizde, Dolar'ın 5,88 seviyesinde belirleyici olmaya devam ettiği gözlemlendi. Gelebilecek alımlar ile birlikte kurdaki eğilimin yukarı yönlü hareketine devam etmesi durumunda 5,90, 5,93 ve 5,95 seviyeleri takip edilmesi gereken önemli direnç seviyeleridir. Gelebilecek olası satışlar ile kurdaki eğilimin aşağı yönlü hareketinde ise 5,86, 5,83 ve 5,81 destek seviyeleri takip edilebilir.

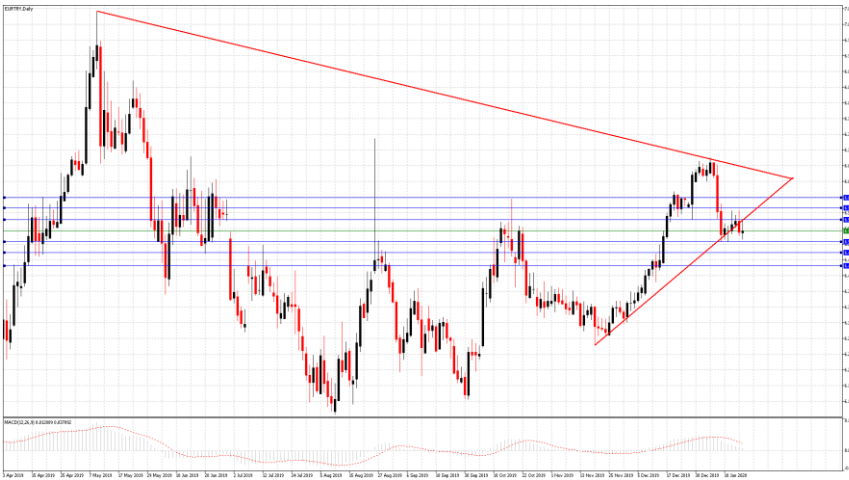
### Günün Gelişmeleri:

Haftanın son işlem gününde yurt içerisinde zayıf ekonomik veri akışı devam ederken, Perşembe günü TCMB 2020'nin ilk toplantısında politika faizini beklentiler doğrultusunda 75 baz puan düşürerek % 12'den % 11.25'e indirmesinin ardından Hafter'in ateşkes anlaşmasına yönelik taahhütlerini yerine getireceğine dair gelen açıklamalarını Türk varlıkları üzerindeki etkileri izlenmeye devam edildi. ABD'de açıklanan Konut Başlangıçları verisi Aralık ayında yüzde 16,9 artarak 1,61 milyon seviyesine yükselirken, ABD Sanayi Üretimi verisi ise Kasım ayındaki yüzde 0,8'lük yükselişinin ardından Aralık ayında yüzde 0,3 düştü. Gün içerisinde, ABD ile Çin arasında Çarşamba günü imzalanan birinci faz ticaret anlaşması sonrasında ABD Başkanı Donald Trump'ın azline yönelik Temsilciler Meclisi'nde kabul edilen iki maddenin Senato'ya resmen iletilmesinin ardından Trump'a yönelik yargı süreci Senato'da başladığı takip edildi. Gün sonunda yaşanan gelişmeler ile birlikte kurun kazançlarını sürdürdüğü gözlemlendi.



EUR/TRY

20 Ocak 2020



### Teknik Analiz:

Teknik olarak incelediğimizde, çaprazın 6,53 seviyesinde belirleyici olmaya devam ettiği gözlemlendi. 6,50 destek seviyesinin üzerinde kaldığı sürece yukarı doğru eğilimin devam etmesi durumunda sırası ile 6,55, 6,58 ve 6,60 seviyeleri takip edilmesi gereken önemli direnç seviyeleridir. Gelebilecek olası satışlar ile kurdaki eğilimin aşağı yönlü olmasında ise 6,50, 6,48 ve 6,45 destek seviyeleri takip edilebilir.

### Günün Gelişmeleri:

Haftanın son işlem gününde Euro Bölgesi'nde açıklanan TÜFE verisi Aralık ayında yıllık bazda yüzde 1,3 ile değişmediği gözlenirken bir önceki aya göre ise yüzde 0,3 arttığı gözlemlendi. yurt içerisinde ise zayıf ekonomik veri akışı devam ederken, Perşembe günü TCMB 2020'nin ilk toplantısında politika faizini beklentiler doğrultusunda 75 baz puan düşürerek % 12'den % 11.25'e indirmesinin ardından Türk varlıkları üzerindeki etkileri izlenmeye devam edildi. Gün içerisinde Avrupa İstatistik Ofisinin açıkladığı verilere göre 19 üyeli Euro Bölgesi'nde inşaat üretimi Kasım ayında bir önceki aya göre yüzde 0,7, bir önceki yıla göre 1,4 artış gösterirken, gün sonunda çaprazın sınırlı kazançlarını sürdürdüğü takip edildi.



EUR/USD

20 Ocak 2020



#### Teknik Analiz:

Teknik olarak incelediğimizde, paritenin 1,1090 seviyesinde belirleyici olmaya devam ettiği gözlemlendi. 1,1130 direnç seviyesinin altında kalmaya devam etmesi durumunda sırası ile 1,1060, 1,1030 ve 1,1000 seviyeleri takip edilmesi gereken önemli destek seviyeleridir. Paritenin yukarı yönlü harekete geçilmesi durumunda ise 1,1130, 1,1160 ve 1,1200 direnç seviyeleri takip edilebilir.

#### Günün Gelişmeleri

Haftanın son işlem gününde Euro Bölgesi'nde açıklanan TÜFE verisi Aralık ayında yıllık bazda yüzde 1,3 ile değişmediği gözlenirken bir önceki aya göre ise yüzde 0,3 arttığı gözlemlendi. ABD'de ise açıklanan Konut Başlangıçları verisi Aralık ayında yüzde 16,9 artarak 1,61 milyon seviyesine yükselirken, ABD Sanayi Üretimi verisi ise Kasım ayındaki yüzde 0,8'lük yükselişinin ardından Aralık ayında yüzde 0,3 düştüğü izlendi. Gün içerisinde ABD ile Çin arasında Çarşamba günü imzalanan birinci faz ticaret anlaşmasının ardından Birleşmiş Milletler Baş Ekonomisti Harris'in ABD-Çin birinci aşama ticaret anlaşmasının olumlu olduğu, bazı belirsizlikleri azaltmaya yardımcı olduğunu yönündeki açıklamaları ve veri akışı ile birlikte gün sonunda paritenin devam eden satış baskısı ile birlikte kayıplarını ikinci gününde de sürdürdüğü takip edildi.



ONS ALTIN

20 Ocak 2020



#### Teknik Analiz:

Teknik olarak incelediğimizde, Ons Altın'ın 1557 Dolar seviyesinde belirleyici olmaya devam ettiği gözlemlendi. Artan talep ile Ons Altın'ın yukarı yönlü hareketine devam etmesi durumunda sırası ile 1569, 1579 ve 1590 seviyeleri takip edilmesi gereken önemli direnç seviyeleridir. Olası bir aşağı yönlü harekete geçiş durumunda ise 1545, 1535 ve 1524 destek seviyeleri kısa vadede takip edilebilir.

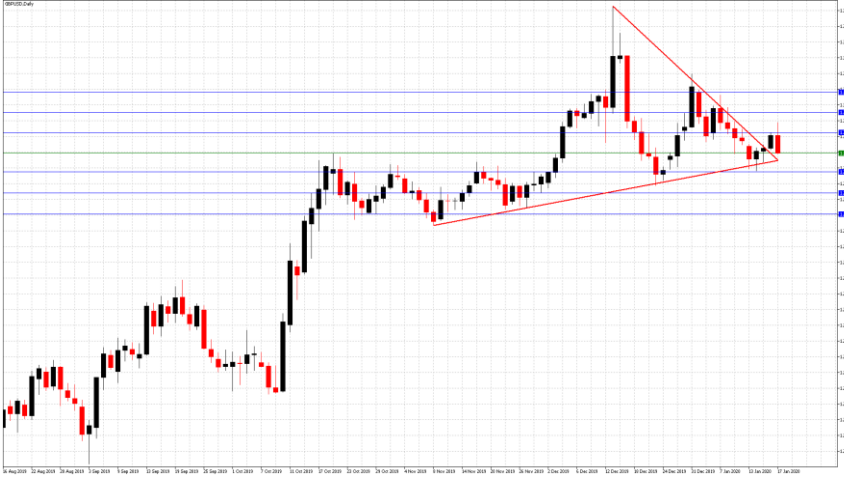
#### Günün Gelişmeleri:

Haftanın dördüncü işlem gününde, olumlu açıklanan ABD verileri ve ABD on yıllık Tahvil faizlerinde görülen artış ile birlikte Ons Altın'ın kayıplarını sürdürdüğü gözlemlendi. Haftanın son işlem gününde ise Altın, takip edilen Çin verileri, ABD'de Temsilciler Meclisi'nde kabul edilen ABD Başkanı Donald Trump'ın azline yönelik iki maddenin Senato'ya resmen iletilmesinin ardından yargı süreci yasal olarak başlaması ve imzalanan ABD-Çin anlaşmasına duyulan kuşku risk iştahını artırması ile birlikte gün sonunda Ons Altın'ın kazançlarını sürdürdüğü izlendi.



GBP/USD

20 Ocak 2020



### Teknik Analiz:

Teknik olarak incelediğimizde, GBP/USD paritesinin 1,3015 seviyesinde belirleyici olmaya devam ettiği gözlemlendi. 1,3080 direnç seviyesinin altında kaldığı sürece gelebilecek satışlar ile paritedeki aşağı yönlü eğilimin devam etmesi durumunda 1,2950, 1,2880 ve 1,2810 takip edilmesi gereken önemli destek seviyeleridir. Gelebilecek olası alımlar ile paritedeki eğilimin yukarı yönlü hareketinde ise 1,3080, 1,3150 ve 1,3220 direnç seviyeleri takip edilmelidir.

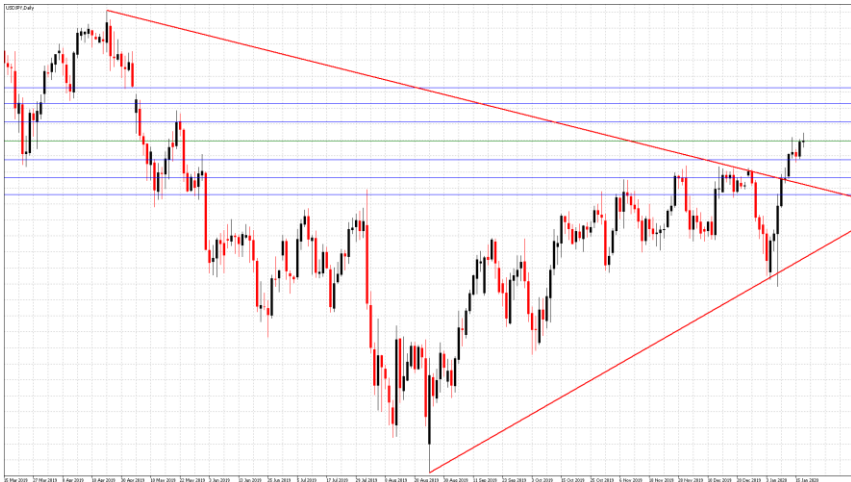
### Günün Gelişmeleri:

Haftanın son işlem gününde, Birleşik Krallık'ta Aralık ayında perakende satışlar yüzde 0,6'lık artış beklentilerine karşın yüzde 0.6 gerilerken, Akaryakıt hariç harcamaların ise yüzde 0.8 düştüğü gözlemlendi. ABD'de ise açıklanan Konut Başlangıçları verisi Aralık ayında yüzde 16,9 artarak 1,61 milyon seviyesine yükselirken, ABD Sanayi Üretimi verisi ise Kasım ayındaki yüzde 0,8'lük yükselişinin ardından Aralık ayında yüzde 0,3 düştüğü izlendi. Gün içerisinde açıklanan veriler ile birlikte imzalanan ABD-Çin anlaşmasının etkileri takip edilirken, GBPUSD paritesinin art arda üç günlük yükselişinin ardından gün sonunda kayıplarını sürdürdüğü gözlemlendi.



USD/JPY

20 Ocak 2020



### Teknik Analiz:

Teknik olarak incelediğimizde, USD/JPY paritesinin 110,15 seviyesinde belirleyici olmaya devam ettiği gözlemlendi. 109,80 destek seviyesinin üzerinde kaldığı sürece yukarı yönlü eğilimin devam etmesi durumunda sırası ile 110,40, 110,70 ve 111,00 seviyeleri takip edilmesi gereken önemli direnç seviyeleridir. Gelebilecek olası satışlar ile paritedeki eğilimin aşağı yönlü olması durumunda ise 109,80, 108,50 ve 108,25 destek seviyeleri takip edilebilir.

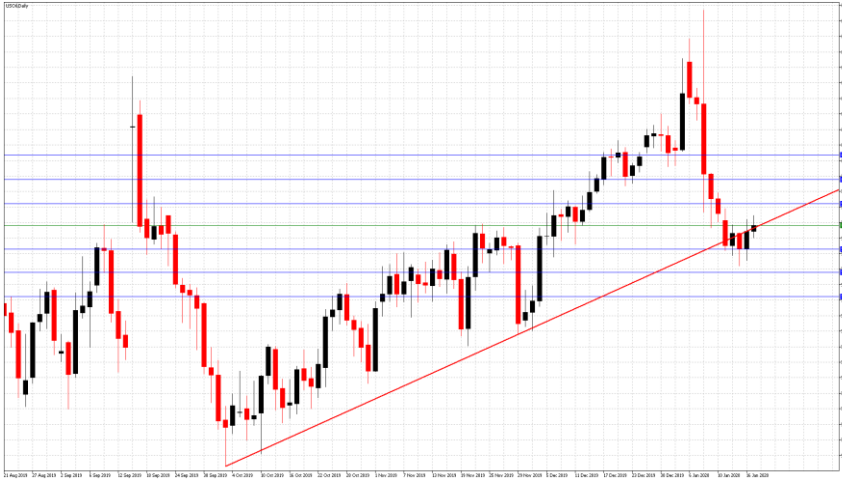
### Günün Gelişmeleri:

Haftanın son işlem gününde Japonya'da nispeten zayıf ekonomik veri akışı devam ederken, ABD'de açıklanan Konut Başlangıçları verisi Aralık ayında yüzde 16,9 artarak 1,61 milyon seviyesine yükselirken, ABD Sanayi Üretimi verisi ise Kasım ayındaki yüzde 0,8'lük yükselişinin ardından Aralık ayında yüzde 0,3 düştüğü izlendi. Gün içerisinde Amerikan Dolar Endeksinde görülen toparlama ve olumlu açıklanan ABD verileri ile birlikte gün sonunda USD/JPY paritesinin ikinci gününde de sınırlı kazançlarını sürdürdüğü izlendi.



**PETROL WTI**

20 Ocak 2020



**Teknik Analiz:**

Teknik olarak incelediğimizde, Ham Petrolün 58,70 Dolar seviyesinde belirleyici olmaya devam ettiği gözlemlendi. 57,90 destek seviyesinin üzerinde kaldığı sürece gelebilecek alımlar ile Ham Petrol'deki yukarı yönlü eğilimin devam etmesi durumunda 59,40, 60,20 ve 60,90 takip edilmesi gereken önemli direnç seviyeleridir. Gelebilecek olası satışlar ile eğilimin aşağı yönlü hareketinde ise 57,90, 57,20 ve 56,50 destek seviyeleri takip edilmelidir.

**Günün Gelişmeleri:**

Haftanın son işlem gününde Petrol fiyatları, ABD ve Çin'in ticaret anlaşmasının ilk fazını imzalanması ardından devam ederken, ABD Enerji Enformasyon İdaresi verilerine göre, ülkede ham petrol üretimi geçen hafta bir önceki haftaya göre günlük ortalama 97 bin varil arttı. Gün içerisinde ABD'nin dış ticaret konusundaki daha uzlaşmacı yaklaşımının büyüme destekleyeceği iyimserliği ile yükselişine devam ettiği gözlenirken, gün sonunda Petrol'ün kazançlarını ikinci gününde de sürdürdüğü izlendi.



**GÜMÜŞ**

20 Ocak 2020



**Teknik Analiz:**

Teknik olarak incelediğimizde, Gümüş'ün 18 Dolar seviyesinde belirleyici olmaya devam ettiği gözlemlendi. 17,80 destek seviyesinin üzerinde kaldığı sürece gelebilecek alımlar ile yukarı yönlü eğilimin devam etmesi durumunda 18,20, 18,40 ve 18,55 takip edilmesi gereken önemli direnç seviyeleridir. Gelebilecek olası satışlar ile Gümüş'teki eğilimin aşağı yönlü hareketinde ise 17,80, 17,65 ve 17,50 destek seviyeleri takip edilmelidir.

**Günün Gelişmeleri:**

Haftanın dördüncü işlem gününde, olumlu açıklanan ABD verileri ve ABD on yıllık Tahvil faizlerinde görülen artışın güvenli varlık talebini azaltması ile birlikte Gümüş'ün kayıplarını sürdürdüğü izlenmişti. Haftanın son işlem gününde ise takip edilen Çin verileri, ABD Başkanı Donald Trump'ın azil sürecine yönelik haber akışı ve imzalanan ABD-Çin anlaşmasına duyulan kuşku risk iştahını artırması ile birlikte gün sonunda Gümüş'ün kazançlarını sürdürdüğü takip edildi.

TEKNİK SEVİYELER	USD/TRY	EUR/TRY	EUR/USD	ALTIN	GBP/USD	USD/JPY	PETROL	GÜMÜŞ
DİRENÇ 3	5,9410	6,5990	1,1170	1578	1,3200	110,80	61,00	18,50
DİRENÇ 2	5,9220	6,5820	1,1150	1572	1,3140	110,60	60,40	18,30
DİRENÇ 1	5,9060	6,5640	1,1120	1564	1,3060	110,35	59,90	18,20
PİVOT	<b>5,8940</b>	<b>6,5400</b>	<b>1,1095</b>	<b>1557</b>	<b>1,3000</b>	<b>110,15</b>	<b>59,30</b>	<b>18,00</b>
DESTEK 1	5,8830	6,5260	1,1070	1550	1,2940	110,00	58,80	17,80
DESTEK 2	5,8680	6,5040	1,1050	1544	1,2880	109,80	58,20	17,60
DESTEK 3	5,8460	6,4880	1,1020	1538	1,2820	109,60	57,70	17,40

### EKONOMİK TAKVİM

ZAMAN	ÜLKE	ÖNEM	VERİ	BEKLENTİ	ÖNCEKİ	PERİYOT

AHLATCI YATIRIM ARAŞTIRMA DEPARTMANI TARAFINDAN HAZIRLANMIŞTIR.  
BİZİ SEÇTİĞİNİZ İÇİN TEŞEKKÜRLER.

Hazırlayanlar; Barış ÜRKÜN Tonguç Erbaş  
Araştırma Müdürü Genel Müdür Yardımcısı

2019 4.Çeyrek Müşteri K/Z Dağılımı: %38.24 Karda / %61.76 Zararda



/ahlatciyatirim

www.ahlatciyatirim.com.tr

#### İSTANBUL / Genel Müdürlük Merkez Ofis

Ahlatcı Yatırım Menkul Değerler A.Ş.  
Maslak Mh. Taşyoncası Sk. T4 A Blok, Kat: -1 NO: 256  
34485 Sarıyer/İstanbul  
Tel: 444 0 968 / 0850 450 00 66  
Fax: +90 212 290 21 41  
Whatsapp: +90 539 769 63 84  
Mail: info@ahlatciyatirim.com.tr  
Mersis No: 0010056453000026

#### ÇORUM / Şube

Ahlatcı Yatırım Menkul Değerler A.Ş.  
Eğridere Çarşısı No: 17  
Merkez/Çorum  
Tel: +90 364 211 10 19  
Fax: +90 212 290 21 41  
Whatsapp: +90 539 769 63 84  
Mail: info@ahlatciyatirim.com.tr

Burada yer alan yatırım bilgi, yorum ve tavsiyeler yatırım danışmanlığı kapsamında değildir. Yatırım danışmanlığı hizmeti, yetkili kuruluşlar tarafından kişilerin risk ve getiri tercihleri dikkate alınarak kişiye özel sunulmaktadır. Burada yer alan yorum ve tavsiyeler ise genel niteliktedir. Bu tavsiyeler mali durumunuz ile risk ve getiri tercihlerinize uygun olmayabilir. Bu nedenle, sadece burada yer alan bilgilere dayanarak yatırım kararı verilmesi beklentilerinize uygun sonuçlar doğurmayabilir.