



DAX 30 Perf. Index® | Technische Analyse vom 26.08.2019 | 120-Monats-Chart, Tagesbasis
Schlusskurs vom Börsenvortag: 11.730 (17:45 Uhr) | Indikation: 11.713 (07:55 Uhr)

Tagestendenz für den 28.08.2019:

Die wichtigsten volkswirtschaftlichen Daten:

Test der 200-Tage-Linie gelungen
GfK-Konsumklima könnte belasten

08:00 Uhr: GfK-Konsumklima US (Rückgang erwartet)

DAX 30 scheint sich zu stabilisieren
GfK-Konsumklima könnte belasten

„Öfter mal was Neues“: US-Präsident Trump äußerte seine grundlegende Bereitschaft zu einem Treffen mit dem iranischen Präsidenten Rohani. Der Iran seit laut Donald Trump ein „Land mit enormen Potenzial“. Man wird nun sehen, in wie weit diesen Worten auch Taten beziehungsweise Tweets folgen... Die Angst vor einer konjunkturellen Eintrübung macht indes weiter die Runde und das Wort „Rezession“ bleibt in aller Munde. Bereits im August 2018 hatten wir auf diese Gefahr hingewiesen. Die 200-Tage-Linie wurde zurückerobert. Für eine Stabilisierung muss der DAX 30 dieses Niveau allerdings nachhaltig bestätigen. Andernfalls rückt das Fibonacci-Retracement bei 11.266 Punkten wieder in den erweiterten Fokus. Die Markttechnik zeigt sich weiterhin neutral. Weder MACD noch Slow-Stochastik werfen auch am heutigen Mittwoch eindeutige Signale ab. Von fundamentaler Seite wird heute der GfK-Konsumklimaindex erwartet. Dieser wird mit einem leichten Rückgang prognostiziert. Die charttechnischen Marken bleiben daher weiterhin der Kompass in diesem immer dichter werdenden Kapitalmarkt-Dickicht. Neben der Rezessionsgefahr lauern weiter Gefahrenherde. Allen voran der US-Handelsstreit gefolgt von Brexit und Italien. Hier steht die Regierungsbildung weiterhin auf der Kippe und lässt viele Fragen offen. Großbritanniens Premierminister droht der EU weiterhin damit, die finanziellen Verpflichtungen seines Landes nach dem EU-Austritt nicht zu erfüllen. Die charttechnische Tagesbandbreite für heute lässt sich von 11.866 bis 11.447 skalieren. Die Vola bleibt vorerst hoch.

- Nächste charttechnische Widerstände: 11.866, 11.926, 12.115, 12.189
- Nächste wichtige charttechnische Unterstützungen: 11.447, 11.300, 11.019
- Oberes Bollinger-Band: 12.320, Mittleres Bollinger-Band: 11.786 und Unteres Bollinger-Band: 11.252
- 90-Tage-Linie: 12.118 und 200-Tage-Linie: 11.659 sowie: 21-Tage-Linie: 11.747
- Indikatoren: MACD: neutral | RSI: neutral | Slow-Stochastik: neutral | Momentum: neutral
- In Summe: neutral
- Volatilität (VDAX-NEW): 19,62
- Die heutige Eröffnung um 09:00 Uhr wird bei rund 11.700 erwartet.
- (Trailing-) Stop-Loss: 11.447, 11.300, 11.019

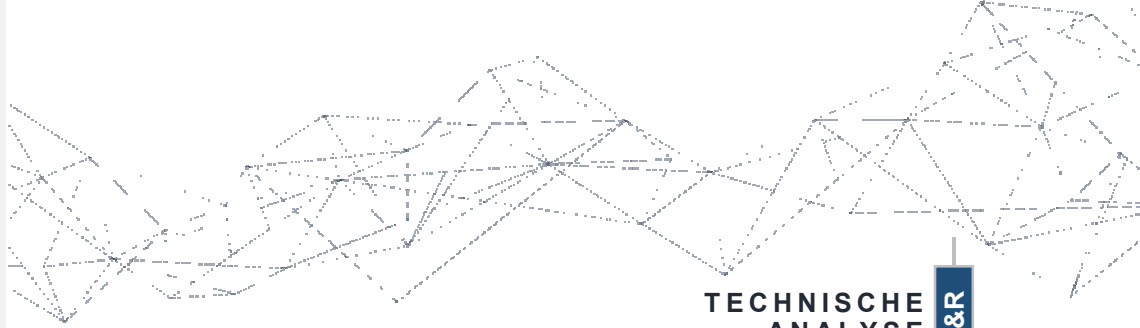
Primärtrend:	200'er Aufwärtstrend weiterhin passé
Sekundärtrend:	11.866 – 11.300
Tertiärtrend:	Test der 200-Tage-Linie & GfK-Index



200-Tage-Linie wurde vorerst zurückerobert
Bandbreite heute: 11.866 bis 11.447



DONNER & REUSCHEL
PRIVATBANK SEIT 1788



TECHNISCHE ANALYSE

D&R

TECHNISCHE ANALYSE
28.08.2019

DAX 30 Perf. Index® | Technische Analyse vom 26.08.2019 | 120-Monats-Chart, Tagesbasis
Schlusskurs vom Börsenvortag: 11.730 (17:45 Uhr) | Indikation: 11.713 (07:55 Uhr)

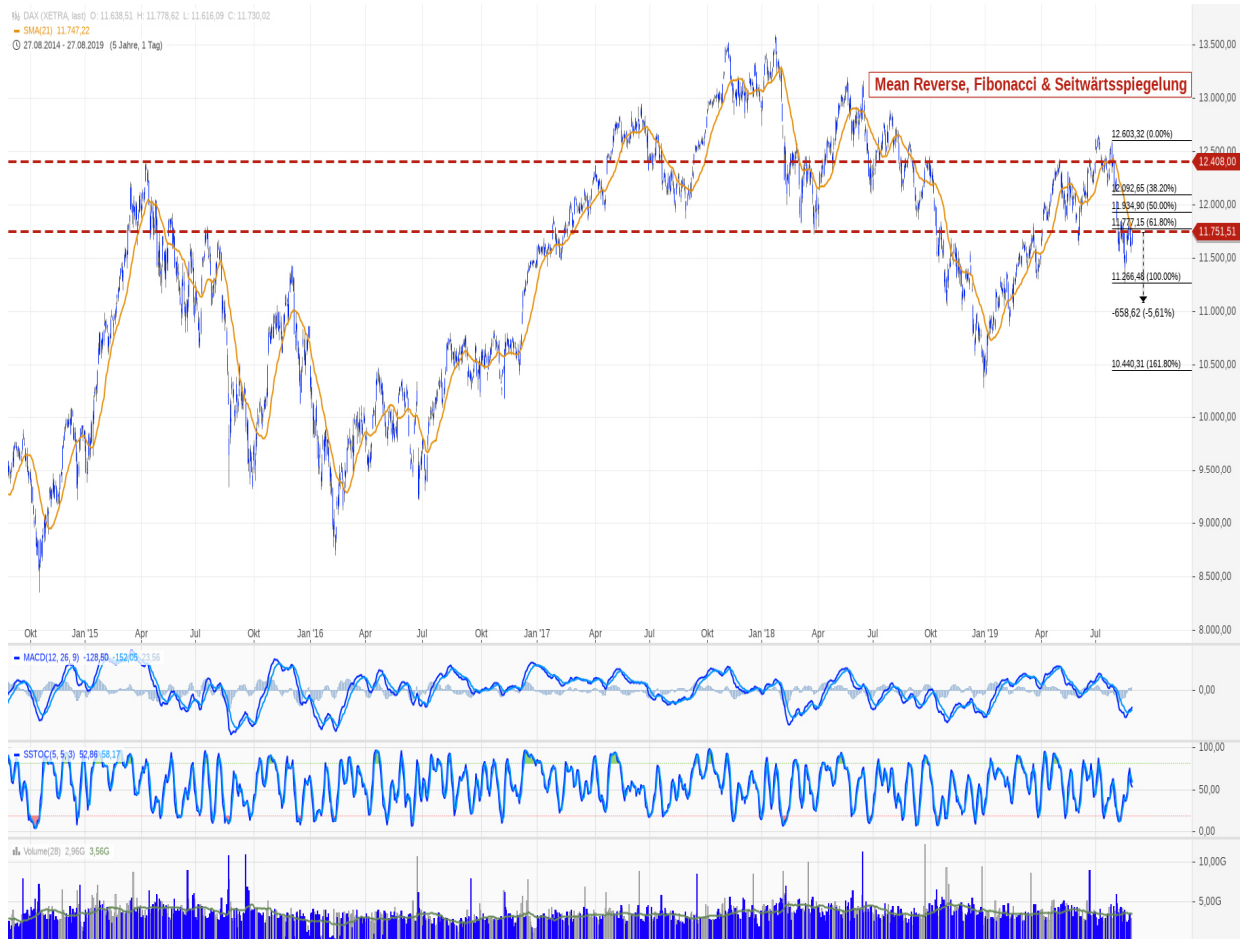
Tagestendenz für den 28.08.2019:

Test der 200-Tage-Linie gelungen
GfK-Konsumklima könnte belasten

Die wichtigsten volkswirtschaftlichen Daten:

08:00 Uhr: GfK-Konsumklima US (Rückgang erwartet)

■ DAX (XETRA) (Wert): O: 11.638,51 H: 11.778,62 L: 11.618,09 C: 11.730,02
■ SMA(21): 11.747,22
© 27.08.2014 - 27.08.2019 (5 Jahre, 1 Tag)



Primärtrend:

2009'er Aufwärtstrend weiterhin passé

Sekundärtrend:

11.866 – 11.300

Tertiärtrend:

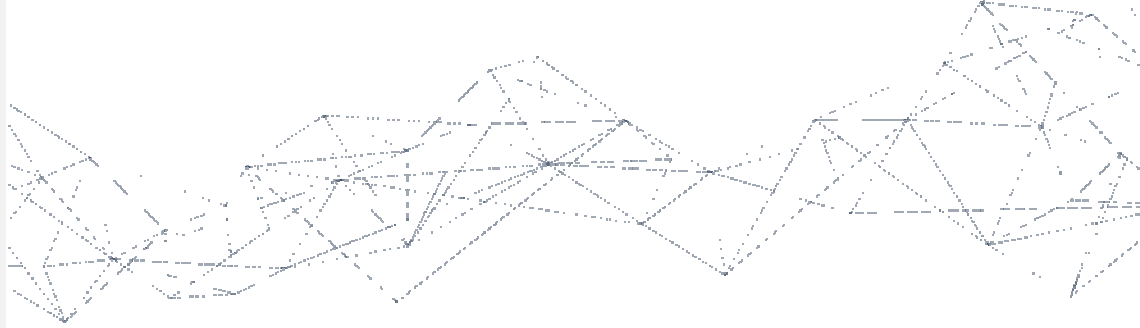
Test der 200-Tage-Linie & GfK-Index



200-Tage-Linie wurde vorerst zurückerobert
Bandbreite heute: 11.866 bis 11.447



DONNER & REUSCHEL
PRIVATBANK SEIT 1799



**WIR FÜR SIE
UNSERE ANALYSTEN IM PROFIL**



CARSTEN MUMM

CHEFVOLKSWIRT

Tel.: +49 (0) 40 30217-5565

Fax: +49 (0) 40 30217-5399

E-Mail: carsten.mumm@donner-reuschel.de



MARTIN UTSCHNEIDER

LEITER TECHNISCHE ANALYSE

Tel.: +49 (0) 89 2395-2029

Fax: +49 (0) 89 2395-1404

E-Mail: martin.utschneider@donner-reuschel.de

Disclaimer

Diese Unterlage richtet sich mit der Behandlung von speziellen Themen an einen sehr ausgewählten Adressatenkreis. Kenntnisse und ggf. Erfahrungen über Begriffe der Finanzsprache und wirtschaftlicher Zusammenhänge sind beim Adressaten aufgrund seiner Geschäftstätigkeit bereits vorhanden. Diese Unterlage wurde als "Individuelle Kundeninformation" erstellt, d.h. sie ist nur für einen konkreten Adressaten, der zuvor ein entsprechendes Informationsinteresse gezeigt hatte, bestimmt. Alle enthaltenen Angaben dienen ausdrücklich nur der allgemeinen Information zu dem angesprochenen Thema und stellen keine auf die individuellen Verhältnisse des Adressaten abgestellte Anlageberatung dar. Da die Inhalte nicht dazu geeignet sind, eine anleger- und anlagegerechte Beratung zu ersetzen, sollten auf ihrer Grundlage allein keine Anlageentscheidungen getroffen werden. Dem Adressaten wird vor einer Anlageentscheidung vielmehr ausdrücklich noch ein eingehendes Beratungsgespräch mit seinem Anlageberater empfohlen.

Die Informationen wurden von der Bank selbst erstellt oder wurden sorgfältig recherchiert und beruhen insoweit auf Quellen, die die Bank als zuverlässig ansieht. Trotzdem wird keine Gewähr für die Genauigkeit, Richtigkeit, Vollständigkeit und Aktualität der Angaben übernommen. Die Informationszusammenstellung ist für die Themenstellung nicht abschließend, sondern wird durch einen mündlichen Vortrag bzw. ein konkretes Informationsgespräch ergänzt, um dem Adressaten die Gelegenheit zu geben, durch gezielte Fragen sein individuelles Informationsinteresse zu befriedigen. Eine Aktualisierung der Unterlage ist nicht vorgesehen, der Adressat kann sich bei erneutem oder weiterem Informationsinteresse aber jederzeit an seinen Berater wenden.

Die steuerliche Behandlung ist von den persönlichen Verhältnissen des Adressaten abhängig und kann Änderungen unterworfen sein.

Diese Information richtet sich in Bezug auf das Verbreitungsgebiet nicht an natürliche oder juristische Personen, die aufgrund ihres Wohn- bzw. Geschäftssitzes einer ausländischen Rechtsordnung unterliegen, die für die Verbreitung derartiger Informationen Beschränkungen vorsieht. Insbesondere enthält diese Information weder ein Angebot noch eine Aufforderung zum Kauf von Wertpapieren, z.B. an Staatsbürger der USA, Großbritanniens oder der Länder im Europäischen Wirtschaftsraum, in denen die Voraussetzungen für ein derartiges Angebot nicht erfüllt sind.

Die Privatbank der
SIGNAL IDUNA Gruppe

Versicherungen
und Finanzen

DONNER & REUSCHEL
Aktiengesellschaft

Ballindamm 27
20095 Hamburg
Telefon 040 302 17 - 0
Fax 040 302 17 - 53 53

Friedrichstraße 18
80801 München
Telefon 089 23 95 - 0
Fax 089 29 11 80