

**KÜRESEL PİYASALARIN GÜNDEMİ ABD TARIM DIŞI İSTİHDAM RAPORU...**

Dün yurt içinde tüketici enflasyonu aylık bazda %0,89 artış olarak açıklandı. Bu sonuçla TÜFE yıllık bazda %16.59 oldu. Bir önceki yılın aynı ayına göre artışın yüksek olduğu ana gruplar ise sırasıyla, %28,39 ile ulaştırma, %21,79 ile ev eşyası ve %19,30 ile sağlık oldu. Mayıs ayında ise artışın yüksek olduğu gruplar ise sırasıyla, %2,56 ile ulaştırma, %1,76 ile giyim ve ayakkabı ve %1,62 ile çeşitli mal ve hizmetler oldu. Nisan ayına göre aylık bazda gerileyen enflasyonda bu gerilemenin uygulanan kapanma tedbirlerinin talebi baskılaması nedeniyle gıda dışı gruplardaki fiyat artışlarının sınırlı kalmasının etkili olduğu söylenebilir. Gıda enflasyonu tarafında işlenmemiş gıda fiyatlarındaki artışın yukarı yönde etkilediği gözlemlendi. Kurdaki yüksek seviyelerin devam etmesi, global ölçekte enflasyonda gözlenen yükseliş eğilimi, emtia fiyatlarında ulaşılan rekor seviyeler, kısıtlamaların gevşetilmesiyle ertelenen talebin devreye girmesi, ÜFE tarafında %38'lere varan artışların tüketici fiyatlarına yansımaya olgusu ve petrol fiyatlarındaki yükseliş eğilimini hesaba kattığımızda önümüzdeki en az 2-3 ayda enflasyondaki yukarı yönlü eğilimin devam ettiğini görebiliriz.

Dün ABD'de açıklanan ADP özel sektör istihdam verisi 650bin beklentisi karşısında 978bin artış açıklamasıyla beklentiyi oldukça aşmış oldu. Bu veri ile birlikte ISM hizmet PMI verisi Mayıs ayında 64,0 ile beklentinin üzerinde geldi. Bu sonuçla verinin tutulmaya başladığı 1997'den beri en yüksek seviyeye ulaştı. Markit Hizmet PMI verisi ise 70,4 ile yine beklentinin üzerinde açıklandı. Ayrıca işsizlik maaşı başvuruları ekonomideki güçlenmeyle 29 Mayıs'ta sona eren haftada 20 bin düşüşle Pandeminin başından bu yana ilk kez 400 bin altına gerileyerek 385 bin oldu.

Verilerin ardından Dolar endeksi 90.0 seviyesi üzerinde doğu yükselirken 10 yıllık ABD tahvil faizi ise %1,63'e doğru yükseldi. Gelen bu verilerin FED'in tahvil alımlarını azaltmaya başlamasına ilişkin yorumlarının artmasına ve beklentilerin güçlenmesine neden oluyor. Bunun sonucu olarak Dolar endeksinin yükselişi önümüzdeki günlerde devam edebilir.

ABD'de beklenti üzerinde veriler gelmeye devam ederken Dallas FED başkanı Robert Kaplan dün yaptığı açıklamada, ABD'nin pandemiye atlattığını, tam istihdam ve %2 enflasyona doğru ilerleme kaydetmeye başladığını söyledi. Bu açıklamasıyla birlikte ABD merkez bankasına desteğini nasıl ve ne zaman azaltmaya başlayacağını tartışması çağrısını yineledi. Kaplan, "Yolda frene basmaktan kaçınmak için ayağımızı gazdan yavaşça ve kademeli olarak çekmek amacıyla varlık satın almalarımızı ayarlama konusunda tartışmalara geç kalmadan daha erken başlamanın daha akıllıca olacağını düşünüyorum" dedi.

Bugün ABD'de tarım dışı istihdam raporu günün en önemli gelişmesi olarak takip edilecek. Dünkü ADP özel sektör istihdamında güçlü artıştan sonra bugünkü veriler de güçlü gelirse Dolar endeksi, tahvil faizlerinde yükselişlerin hız kazandığına, riskli varlıklarda geri çekilmelerin hız kazandığına şahit olabiliriz.

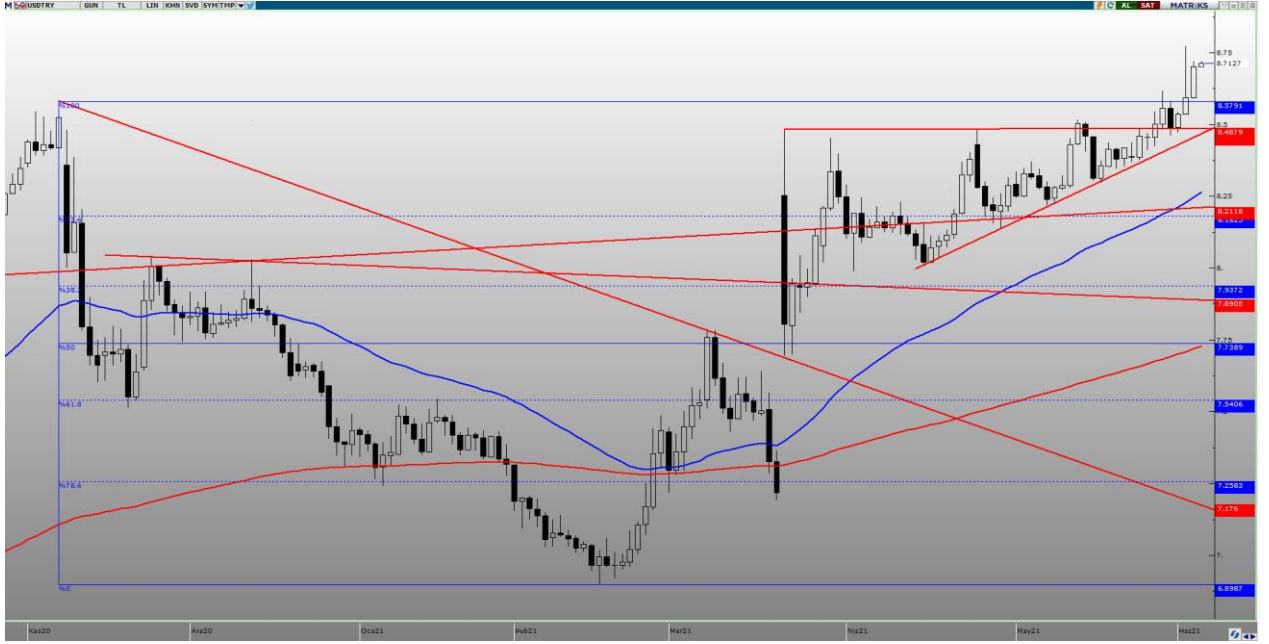
Asya seansı bugün Japonya hariç pozitif, ABD vadeli ise yatay. Endeksin güne yatay bir başlangıç yapmasını bekliyoruz.

**EUR/USD****Destekler:**  
1,2100 / 1,2085 / 1,2060**Dirençler:**  
1,2130 / 1,2145 / 1,2125**USD/TRY****Destekler:**  
8,6500 / 8,5400 / 8,5000**Dirençler:**  
8,7500 / 8,82000 / 8,8500**ALTIN****Destekler:**  
1860 / 1850 / 1845**Dirençler:**  
1885 / 1895 / 1905



USD/TRY

4 Haziran 2021



TÜİK tarafından açıklanan TÜFE endeksi Mayıs ayında aylık yüzde 0,89 yıllık 16,59 artış gösterdi. 17 Haziran'daki PPK toplantısı öncesi yakından takip edilen verinin açıklanmasıyla beraber döviz kurundaki yukarı yönlü hareket hızlandı. Açıklanan veri incelendiğinde sermaye yatırımlarının artması dikkat çekti. Yaşanan gelişmeler çerçevesinde yukarı yönlü hareketin devam etmesi beklenen kurda 8,75 ve 8,82 TL direnç seviyeleri önem arz ediyor. Olası satışların görülmesi durumunda ise 8,65 ve 8,54 TL destek seviyeleri test edilmesi bekleniyor.



EUR/TRY

4 Haziran 2021



Mayıs ayında enflasyon aylık bazda yüzde 0,89 artarken yıllık artış yüzde 16,59 oldu. Euro bölgesinde aşılamanın hız kazanmasıyla birlikte ekonomik toparlanmanın hızlanması ekonomik verilere de yansırken dün açıklanan Euro Bölgesi Bileşik PMI verisi beklenenin üzerinde 57,1 olarak açıklandı. Yukarı yönlü hareketine devam etmesi beklenen kurda 10,60 ve 10,70 direnç seviyelerinin takip edilmesi gerekiyor. Olası satış baskısının görülmesi durumunda ise 10,50 ve 10,45 destek seviyeleri önemini koruyor.



EUR/USD

4 Haziran 2021

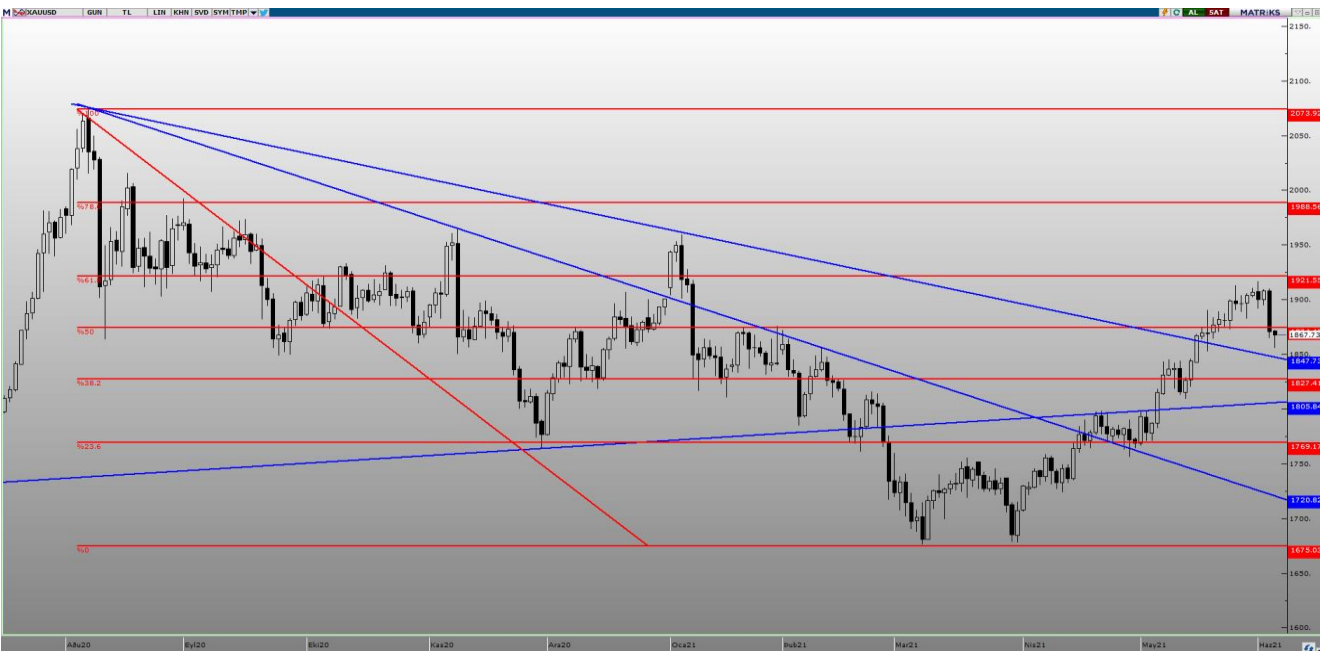


ABD'de açıklanan Bileşik PMI beklentinin hemen üzerinde 68,7 olarak açıklanırken Dolar'da değer kazanımları arttı. Bir diğer önemli veri olan devam eden işsizlik başvuruları ise 3.7 Milyon olarak açıklandı. Euro bölgesinde aşılamanın etkisi verilerde hissediliyor. Euro Bölgesi PMI verisi bir önceki aya göre artış gösterirken 57,1 olarak açıklandı. FED Başkan yardımcısı Clarida, Fed politikalarının güçlü toparlanmayı desteklediğini söyledi. Teknik açıdan inceleyecek olursak, yukarı yönlü hareketin oluşması durumunda 1,2130 ve 1,2145 direnç seviyelerinin takip edilmesi gerekirken satış baskısının gelmesi halinde ise 1,2100 ve 1,2085 destek seviyelerinin test edilmesi gerekiyor.



ONS ALTIN

4 Haziran 2021



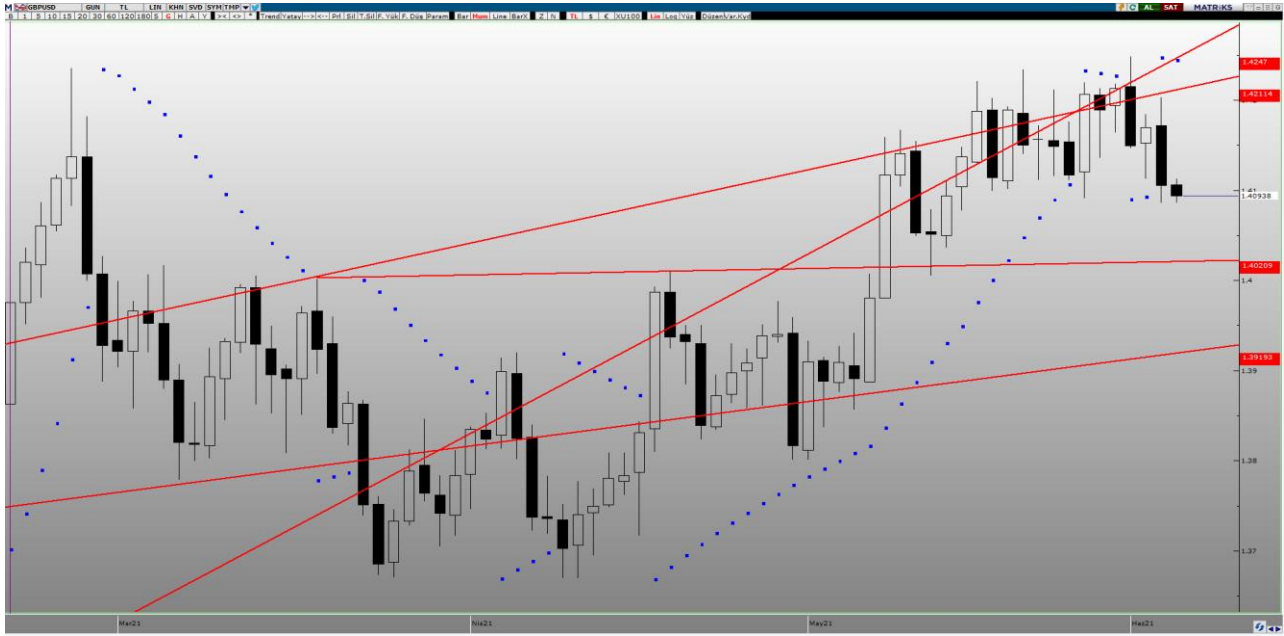
ABD'de açıklanan verilerin güçlü gelmesiyle birlikte değer kaybeden Ons Altın'da geri çekilmenin hızlandığı görülüyor. Dolar endeksinde görülen yükseliş hareketi tetiklerken önemli fiyat seviyesi olan 1900\$'ın altından işlem görmesi seyri hızlandırabilir. Teknik açıdan incelendiğinde yukarı yönlü hareketin oluşması durumunda 1875 ve 1885\$ direnç seviyelerinin takip edilmesi gerekiyor. Satış baskısının görülmesi durumunda ise 1860 ve 1850\$ destek seviyeleri yakından izlenecek.





GBP/USD

4 Haziran 2021



İngiltere’de ekonomideki toparlanma devam ediyor ve son açıklanan PMI verisi beklentinin üzerinde 62,9 olarak açıklandı. ABD’de ise gelen verilerin güçlü olması Sterlinde satış baskısını artırdı. İngiltere’de yetişkin nüfusun yüzde 75’inin ilk doz aşısının yapıldığı açıklandı. OECD, İngiltere ekonomisinin 2021 yılında yüzde 7,2 oranında yükseltti. Hareketine devam etmesi beklenen paritede olası yukarı yönlü hareketin oluşması durumunda halinde 1,4120 ve 1,4145 direnç seviyelerinin takip edilmesi gerekiyor. Aşağı yönlü seyrin oluşması durumunda ise 1,4066 ve 1,4040 destek seviyeleri önem arz ediyor.



USD/JPY

4 Haziran 2021



Japonya’da Hizmet PMI verisi bir önceki aya göre hafif gerileyerek 46,5 olarak gerçekleşti. Dolar endeksinde görülen toparlanma ile birlikte yukarı yönlü hareketin hızlandığı görüldü. Japonya ekonomisi ile ilgili tahmini yayımlayan OECD, ekonominin 2021 yılında yüzde 2,6 büyümesini bekliyor. Japonya hükümeti, tüketim harcamaları ve işletme koşullarına yönelik görünüm beklentisini düşürdü. Teknik açıdan bakılacak olursa, yukarı yönlü hareketini sürdürmesi durumunda 110,60 ve 110,95 direnç seviyeleri takip edilecek. Satış baskısının oluşması durumunda ise 110,00 ve 109,20 destek seviyelerinin test edilmesi bekleniyor.



**BRENT PETROL**

**4 Haziran 2021**



ABD'de ham petrol stokları 479 bin varil olarak açıklandı. İran Petrol Bakanı Zengene, Yaptırımların kalkmasıyla petrol piyasasına geri döneceklerini açıkladı. OPEC+ toplantısında Haziran ve Temmuz'daki mevcut petrol üretimi kesintilerini gevşetme planına bağlı kalma konusunda anlaşmaya varıldı. Teknik açıdan bakılacak olursa, yukarı yönlü hareketine devam etmesi beklenen Brent Petrol'de 71,40 ve 71,85 \$ direnç seviyelerinin takip edilmesi gerekiyor. Yaşanan gelişmelerle beraber aşağı yönlü bir seyrin oluşması halinde ise 70,50 ve 69,75\$ destek seviyeleri önem arz ediyor.



**GRAM ALTIN**

**4 Haziran 2021**



ABD'de açıklanan veriler sonrasında Ons Altın'da geri çekilme görülmesine rağmen döviz kurunun yukarı yönlü hareket etmesiyle birlikte Gram altın yukarı yönlü hareketine devam ediyor. Bugün açıklanacak olan ABD tarım dışı istihdam verisi yakından takip edilecek. Gram Altın'da yukarı yönlü hareketin devam etmesi durumunda 530 ve 540 TL direnç seviyelerinin takip edilmesi gerekirken aşağı yönlü bir hareketin olması durumunda ise 520 ve 510 TL destek seviyeleri aşağı yönlü hareket için önem arz ediyor.

**EKONOMİK TAKVİM**

ZAMAN	ÜLKE	ÖNEM	VERİ	BEKLENTİ	ÖNCEKİ	PERİYOT
11:30	İngiltere	***	İnşaat Satın Alma Müdürleri Endeksi (PMI)	62,3	61,6	Mayıs
14:00	Avrupa Bölg.	**	AMB Başkanı Lagarde'ın Konuşması	-	-	-
14:00	ABD	**	Fed Başkanı Powell'ın Konuşması	-	-	-
15:30	ABD	***	Tarım Dışı İstihdam Değişimi	650Bin	266Bin	Mayıs
15:30	ABD	***	İşsizlik Oranı	0,059	0,061	Mayıs
15:30	ABD	***	Ortalama Saatlik Kazançlar (Aylık)	0,2%	0,7%	Mayıs
17:00	ABD	**	Fabrika Siparişleri (Aylık)	-0,2%	1,1%	Nisan

**AHLATCI YATIRIM ARAŞTIRMA DEPARTMANI TARAFINDAN HAZIRLANMIŞTIR.  
BİZİ SEÇTİĞİNİZ İÇİN TEŞEKKÜRLER.**

Hazırlayanlar;

Bariş ÜRKÜN  
Araştırma Müdürü

Tonguç Erbaş

Genel Müdür Yardımcısı

2021 1.Çeyrek Müşteri K/Z Dağılımı: %26,23 Karda / %73,77 Zararda



/ahlatciyatirim

www.ahlatciyatirim.com.tr

**İSTANBUL / Genel Müdürlük Merkez Ofis**

Ahlatcı Yatırım Menkul Değerler A.Ş.  
Maslak Mh. Taşyoncası Sk. T4 A Blok, Kat: -1 NO: 256  
34485 Sarıyer/İstanbul  
Tel: 444 0 968 / 0850 450 00 66  
Fax: +90 212 290 21 41  
Whatsapp: +90 539 769 63 84  
Mail: info@ahlatciyatirim.com.tr  
Mersis No: 0010056453000026

**ÇORUM / Şube**

Ahlatcı Yatırım Menkul Değerler A.Ş.  
Eğridere Çarşısı No: 17  
Merkez/Çorum  
Tel: +90 364 211 10 19  
Fax: +90 212 290 21 41  
Whatsapp: +90 539 769 63 84  
Mail: info@ahlatciyatirim.com.tr