



### PİYASALAR VİRÜS ETKİSİ ALTINDA KALMAYA DEVAM EDİYOR..

Çinli yetkililer şu ana kadar 17 kişinin ölümüne, yüzlerce kişinin de hastalanmasına neden olan virüsün yayılmasını önlemek için önemli bir adım attı. Çin kaynaklı haberlere göre, virüsün ilk ortaya çıktığı Wuhan kentinden dışarıya uçuşlar ile tren, metro ve feribot seferleri durduruldu. Çarşamba günü Dünya Sağlık Örgütü'nün söz konusu virüsün uluslararası bir tehdit olup olmadığını açıklaması bekleniyordu, ancak örgüt bu kararını erteledi. Birleşmiş Milletler ise Perşembe günü bir araya gelerek virüs konusunda bir strateji üzerine çalışılacağını duyurdu.

İngiltere'nin Avrupa Birliği'nden ayrılmasına ilişkin yasal düzenlemede parlamento aşaması zorlu ve uzun bir sürecin ardından tamamlandı. İngiltere'de parlamentonun üst kanadı Lordlar Kamarası, görüşmelerini tamamladı. Tasarı, Kraliçe II Elizabeth'in onayının ardından yasalaşacak ve İngiltere 1973'de katıldığı AB'den 31 Ocak'ta ayrılmış olacak. İngiltere, 2020 sonuna kadar devam edecek geçiş süreci boyunca ise Brüksel'in kurallarına bağlı kalmayı sürdürecektir.

Bu gelişmelerin dışında, ABD Temsilciler Meclisi İstihbarat Komitesi Başkanı Adam Schiff, ABD Başkanı Donald Trump'ın azline ilişkin Senato'da görülen duruşmanın ikinci gününde ABD Başkanı için sert ifadeler kullanıldı. Trump'ın kindar, yalancı ve hilebaz olduğunu söyleyen Schiff, kendisini yasaların üzerinde gördüğünü söylediği ABD Başkanı'nın sadece kendi çıkarını korumak niyetinde olduğunu ifade etti. Schiff, Trump'ın Senatoda kolayca aklanması durumunda ABD'nin küresel itibarının zedeleneceğini belirtti. Bu arada ABD'liler Trump'ın azli konusunda ikiye bölünmüş görünüyor. PEW anketine göre katılımcıların %51'i Senato'nun Trump'ı görevden alması gerektiğini savunurken, %46'sı başkanın görevde kalmasından yana.

Avrupa Merkez Bankası TSİ 15:45'te faiz kararını açıklayacak. ECB Başkanı Christine Lagarde da TSİ 16:30'da bir basın toplantısı düzenlemesi bekleniyor. Bankanın %0 seviyesindeki ana refinansman faizi, %0,25 düzeyindeki marjinal fonlama faizi ve -%0,50'de tutulan mevduat faizinde değişikliğe gidilmesi beklenmiyor. ECB faiz kararının yanı sıra para politikaları stratejisini de gözden geçirecek.

Bugün yurt içerisinde saat 10:00'da Tüketici Güveni verisi takip edilirken, piyasalar Çin'den yayılan virüs haberlerine odaklanmaya devam edecek. Virüs kaynaklı tedirginliğin Uzakdoğu ve küresel borsa genelinde yarattığı satış baskısı ile borsa veya VIOP tarafında negatif bir görüntü ile açılış gerçekleşmesine neden olabilir.



EUR/USD



**Destekler:**  
1,1065 / 1,1040 / 1,1020

**Dirençler:**  
1,1110 / 1,1130 / 1,1150



USD/TRY



**Destekler:**  
5,9040 / 5,8800 / 5,8650

**Dirençler:**  
5,9410 / 5,9660 / 5,9800



ALTIN



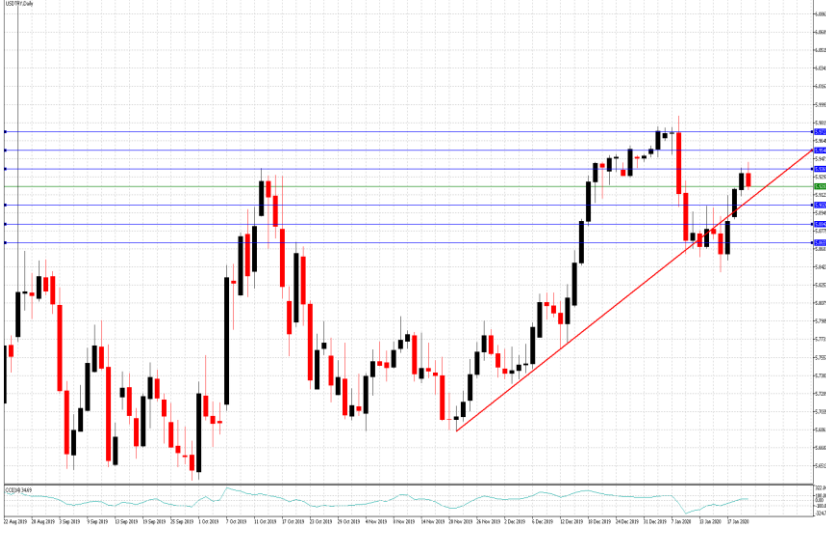
**Destekler:**  
1552 / 1545 / 1538

**Dirençler:**  
1566 / 1574 / 1580



USD/TRY

23 Ocak 2020



### Teknik Analiz:

Teknik olarak incelediğimizde, Dolar'ın 5,92 seviyesinde belirleyici olmaya devam ettiği gözlemlendi. Gelebilecek satışlar ile birlikte kurdaki eğilimin aşağı yönlü hareketine devam etmesi durumunda 5,90, 5,88 ve 5,86 seviyeleri takip edilmesi gereken önemli destek seviyeleridir. Gelebilecek olası alımlar ile kurdaki eğilimin yukarı yönlü hareketinde ise 5,94, 5,96 ve 5,98 direnç seviyeleri takip edilebilir.

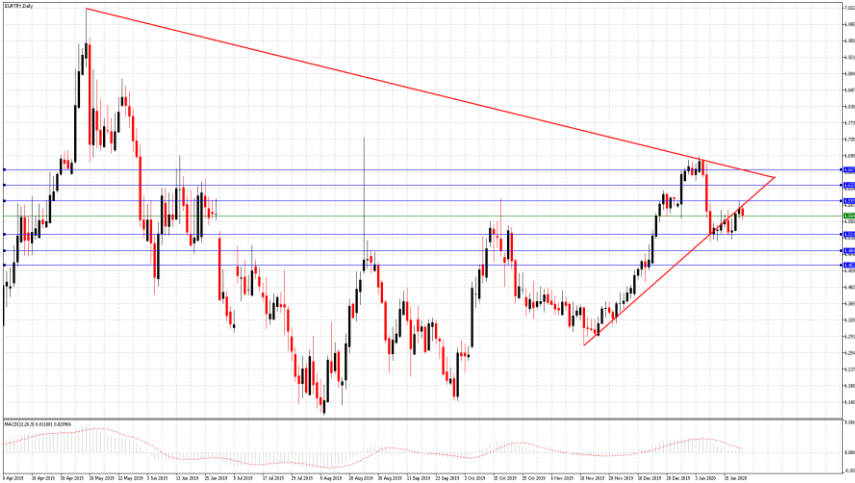
### Günün Gelişmeleri:

Hafta başından Türk varlıklarının baskı altında kalması sonucu kurda yukarı doğru doğru bir eğilim gözlenirken, haftanın üçüncü işlem gününde baskıların azalması sonucu hafif geri çekilmeler izlendi. Gün içerisinde, Türkiye Cumhuriyet Merkez Bankası Başkanı Çetinkaya'nın Davos zirvesi esnasında verdiği demeçte, "TCMB tek haneli enflasyon tahminlerini düşünüyor ve "görünüm pozitif reel faiz oranları için" açıklamalara yer verirken para politikasında sonraki adımlar verilere bağlı olacağını vurguladı. ABD'de ise Aralık ayında açıklanan Mevcut Ev Satışları verisinin 5,35 milyondan 5,54 milyona yükseldiği ve ABD Başkanı Donald Trump'ın Dolar'ın çok güçlü olduğu ve faizlerin düşmesi gerektiği yönündeki değerlendirmeleri takip edildi. Dikkatler Davos zirvesi ve Çin'de ortaya çıkan korona virüsü üzerinde olmaya devam ederken, gün sonunda kurun kayıplarını sürdürdüğü takip edildi.



EUR/TRY

23 Ocak 2020



### Teknik Analiz:

Teknik olarak incelediğimizde, çaprazın 6,57 seviyesinde belirleyici olmaya devam ettiği gözlemlendi. 6,59 direnç seviyesinin altında kaldığı sürece aşağı doğru eğilimin devam etmesi durumunda sırası ile 6,55, 6,53 ve 6,50 seviyeleri takip edilmesi gereken önemli destek seviyeleridir. Gelebilecek olası alımlar ile kurdaki eğilimin yukarı yönlü olmasında ise 6,59, 6,62 ve 6,64 direnç seviyeleri takip edilebilir.

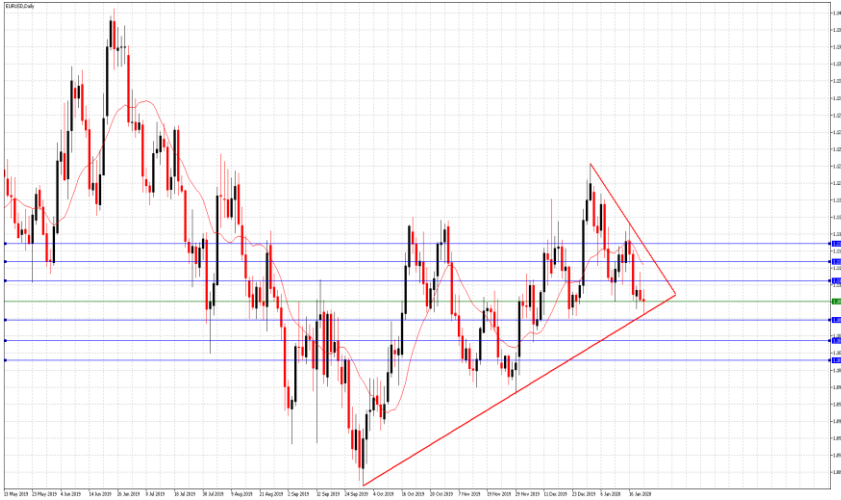
### Günün Gelişmeleri:

Hafta başından Türk varlıklarının baskı altında kalması sonucu çaprazda yukarı doğru doğru bir eğilim gözlenirken, haftanın üçüncü işlem gününde baskıların azalması sonucu hafif geri çekilmeler takip edildi. Gün içerisinde Euro Bölgesi'nde zayıf ekonomik veri akışı ile birlikte ABD Başkanı Donald Trump'ın Avrupa Birliği'ni ticari konularda uzlaşma sağlanamaması durumunda ithal otomobillerle ilave vergi uygulamakla tehdit etmesinin Euro üzerindeki sınırlı etkileri gözlemlendi. Piyasaların Davos zirvesi, Çin'de ortaya çıkan korona virüsü ve bugün gerçekleştirecek olan Avrupa Merkez Bankası faiz toplantısına odaklandığı takip edilirken, gün sonunda, çaprazın kayıplarını sürdürdüğü izlendi.



EUR/USD

23 Ocak 2020



### Teknik Analiz:

Teknik olarak incelediğimizde, paritenin 1,1080 seviyesinde belirleyici olmaya devam ettiği gözlemlendi. 1,1120 direnç seviyesinin altında kalmaya devam etmesi durumunda sırası ile 1,1060, 1,1030 ve 1,1000 seviyeleri takip edilmesi gereken önemli destek seviyeleridir. Paritenin yukarı yönlü harekete geçilmesi durumunda ise 1,1120, 1,1160 ve 1,1200 direnç seviyeleri takip edilebilir.

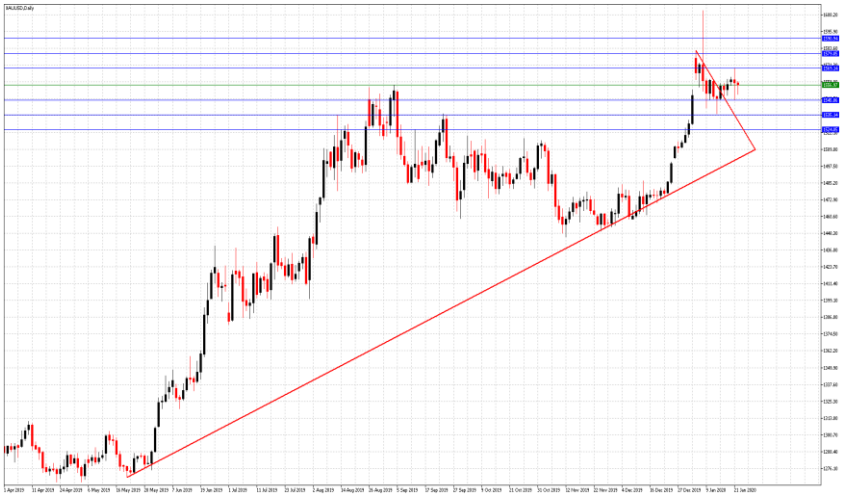
### Günün Gelişmeleri

Haftanın üçüncü işlem gününde Euro Bölgesi'nde zayıf ekonomik veri akışı devam ederken, ABD'de ise Aralık ayında açıklanan Mevcut Ev Satışları verisinin 5,35 milyondan 5,54 milyona yükseldiği ve ABD Başkanı Donald Trump'ın Dolar'ın çok güçlü olduğu ve faizlerin düşmesi gerektiği yönündeki değerlendirmeleri takip edildi. Gün içerisinde Başkan Trump'ın Avrupa Birliği'ni ticari konularda uzlaşma sağlanamaması durumunda ithal otomobillere ilave vergi uygulamakla tehdit etmesinin Euro üzerindeki sınırlı etkileri izlendi. Piyasaların Davos zirvesi, Çin'de ortaya çıkan korona virüsü ve bugün gerçekleştirilecek olan Avrupa Merkez Bankası faiz toplantısına odaklandığı takip edilirken, tüm bu gelişmeler ile birlikte gün sonunda paritenin yatay hareketini sürdürdüğü gözlemlendi.



ONS ALTIN

23 Ocak 2020



### Teknik Analiz:

Teknik olarak incelediğimizde, Ons Altın'ın 1557 Dolar seviyesinde belirleyici olmaya devam ettiği gözlemlendi. Azalan talep ile Ons Altın'ın aşağı yönlü hareketine devam etmesi durumunda sırası ile 1550, 1542 ve 1545 seviyeleri takip edilmesi gereken önemli destek seviyeleridir. Olası bir yukarı yönlü harekete geçiş durumunda ise 1565, 1572 ve 1580 direnç seviyeleri kısa vadede takip edilebilir.

### Günün Gelişmeleri:

Haftanın ikinci işlem gününde ABD ekonomisinin büyümeye devam edeceğine dair beklentilerin artması ve Fed'in faiz indirimlerinin devam etmesi olasılıklarının düşmesi ile birlikte Altın'ın gerilediği takip edilmişti. Haftanın üçüncü işlem gününde ise Altın, piyasaların Çin'de ortaya çıkan korona virüsün yayılmasının olası etkilerini değerlendirmeleri ile birlikte günün ilk yarısındaki gerilemesini terse çevirerek yatay hareketini sürdürdüğü gözlemlendi. Gün sonunda ise ABD on yıllık Tahvil faizlerindeki artışın Altın'daki yükselişi sınırlandırdığı takip edildi.





GBP/USD

23 Ocak 2020



### Teknik Analiz:

Teknik olarak incelediğimizde, GBP/USD paritesinin 1,3100 seviyesinde belirleyici olmaya devam ettiği gözlemlendi. 1,3050 destek seviyesinin üzerinde kaldığı sürece gelebilecek alımlar ile paritedeki yukarı yönlü eğilimin devam etmesi durumunda 1,3150, 1,3200 ve 1,3260 takip edilmesi gereken önemli direnç seviyeleridir. Gelebilecek olası satışlar ile paritedeki eğilimin aşağı yönlü hareketinde ise 1,3050, 1,3000 ve 1,2950 destek seviyeleri takip edilmelidir.

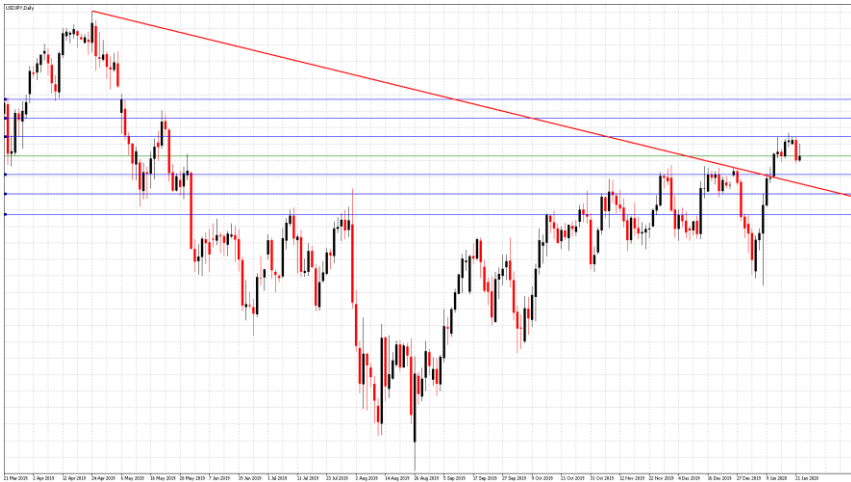
### Günün Gelişmeleri:

Haftanın üçüncü işlem gününde, Birleşik Krallık'ta imalat sektöründeki iyimserliğin bir ölçüyü olan Çeyreklik İş Durumu Endeksi Ocak ayında -44 seviyesinden +23 seviyesine yükselirken, Nisan 2014'ten beri en yüksek seviyesine gelerek sektörde toparlanma sinyalleri gözlemlendi. Gün içerisinde, İngiltere'nin Avrupa Birliği'nden ayrılmasına ilişkin yasal düzenlemede parlamento aşaması zorlu ve uzun bir sürecin ardından tamamlandı. İngiltere'de parlamentonun üst kanadı Lordlar Kamarası, görüşmelerini tamamladı. Tasarı, Kraliçe II Elizabeth'in onayının ardından yasalaşacak. İngiltere Maliye Bakanı Sajid Javid'in Avrupa Birliği ile ticaret anlaşması kesinlikle yılsonundan önce yapılabilir açıklamaları takip edildi. Piyasaların Davos zirvesi, Çin'de ortaya çıkan korona virüsüne odaklandığı izlendi. Gün sonunda takip edilen gelişmeler ile birlikte GBPUSD paritesinin üçüncü gününde de kazançlarını sürdürdüğü gözlemlendi.



USD/JPY

23 Ocak 2020



### Teknik Analiz:

Teknik olarak incelediğimizde, USD/JPY paritesinin 109,80 seviyesinde belirleyici olmaya devam ettiği gözlemlendi. 109,70 destek seviyesinin üzerinde kaldığı sürece yukarı yönlü eğilimin devam etmesi durumunda sırası ile 110,00, 110,30 ve 110,50 seviyeleri takip edilmesi gereken önemli direnç seviyeleridir. Gelebilecek olası satışlar ile paritedeki eğilimin aşağı yönlü olması durumunda ise 109,70, 109,50 ve 109,20 destek seviyeleri takip edilebilir.

### Günün Gelişmeleri:

Geçtiğimiz gün Japonya Merkez Bankası (BOJ) politika faizinde değişikliğe gitmedi ve 2020 için büyüme tahminini yüzde 0,7'den yüzde 0,9'a yükselttiği takip edilmişti. Haftanın üçüncü işlem gününde ise ABD Başkanı Donald Trump'ın günün erken saatlerinde Avrupa Birliği ile bir ticaret anlaşmasına ulaşmakta başarısız olmaları durumunda Avrupa otomobillerine %25 tarife uygulayacaklarını söylemesinin piyasalar üzerinde baskı yarattığı gözlemlendi. Gün içerisinde ABD on yıllık Tahvil faizlerinde gözlenen yatay seyir ile birlikte gün sonunda USD/JPY paritesinin yatay hareketini sürdürdüğü izlendi.



**PETROL WTI**

23 Ocak 2020



**Teknik Analiz:**

Teknik olarak incelediğimizde, Ham Petrolün 56,60 Dolar seviyesinde belirleyici olmaya devam ettiği gözlemlendi. 57,20 direnç seviyesinin altında kaldığı sürece gelebilecek satışlar ile Ham Petrol'deki aşağı yönlü eğilimin devam etmesi durumunda 56,00, 55,40 ve 54,90 takip edilmesi gereken önemli destek seviyeleridir. Gelebilecek olası alımlar ile eğilimin yukarı yönlü hareketinde ise 57,20, 57,70 ve 58,40 direnç seviyeleri takip edilebilir.

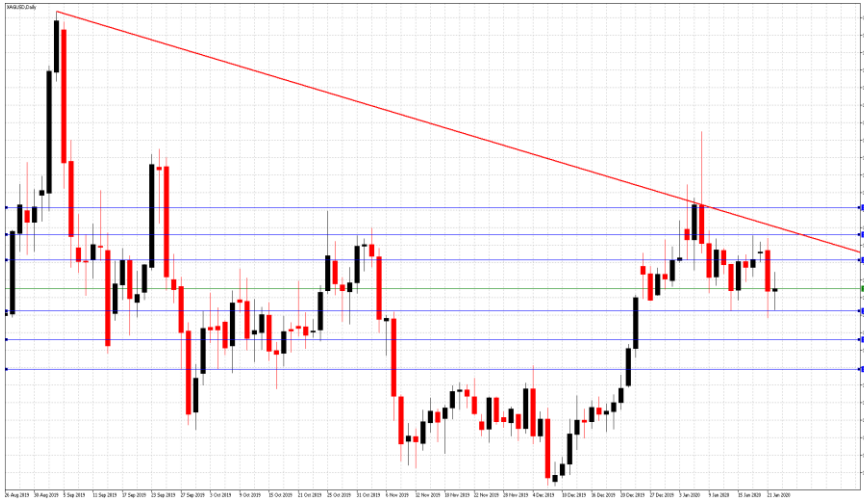
**Günün Gelişmeleri:**

Haftanın üçüncü işlem gününde Ham Petrol, Uluslararası Enerji Ajansı'nın (IEA) bu yılın ilk yarısında arz fazlasına ilişkin beklentiler ve Libya'nın ham petrol üretimini azaltan askeri aksaklıklarla ilgili endişeleri ortadan kaldırmaya birlikte aşağı yönlü hareket etti. Çin'de ortaya çıkan Korona virüsünün etkileri şimdiye kadar sınırlı kaldığını vurgusu ile birlikte, virüsün 2003'teki SARS gibi bir seyir izlemesi ve bunun sonucunda talep azalmasının meydana gelmesi durumunda, fiyatların varil başına 2.90 dolar düşebileceği yönündeki piyasa yorumları takip edilirken, bu gelişmeler ile birlikte Petrol'ün aşağı yönlü hareketine devam ettiği gözlemlendi.



**GÜMÜŞ**

23 Ocak 2020



**Teknik Analiz:**

Teknik olarak incelediğimizde, Gümüş'ün 17,80 Dolar seviyesinde belirleyici olmaya devam ettiği gözlemlendi. 17,60 destek seviyesinin üzerinde kaldığı sürece gelebilecek alımlar ile yukarı yönlü eğilimin devam etmesi durumunda 18,00, 18,20 ve 18,40 takip edilmesi gereken önemli direnç seviyeleridir. Gelebilecek olası satışlar ile Gümüş'teki eğilimin aşağı yönlü hareketinde ise 17,60, 17,40 ve 17,20 destek seviyeleri takip edilmelidir.

**Günün Gelişmeleri:**

Haftanın ikinci işlem gününde ABD ekonomisinin büyümeye devam edeceğine dair beklentilerin artması ve Fed'in faiz indirimlerinin devam etme olasılıklarının düşmesi ile birlikte Gümüş'ün kayıplarını sürdürdüğü takip edilmişti. Haftanın üçüncü işlem gününde ise piyasaların Çin'de ortaya çıkan korona virüsün yayılmasının olası etkilerini değerlendirmeleri ile birlikte günün ilk yarısındaki gerilemesini terse çevirerek gün sonunda yatay hareketini sürdürdüğü gözlemlendi.

TEKNİK SEVİYELER	USD/TRY	EUR/TRY	EUR/USD	ALTIN	GBP/USD	USD/JPY	PETROL	GÜMÜŞ
DİRENÇ 3	5,9800	6,6270	1,1150	1580	1,3280	110,40	57,80	18,20
DİRENÇ 2	5,9660	6,6060	1,1130	1574	1,3220	110,15	57,10	18,05
DİRENÇ 1	5,9410	6,5830	1,1110	1566	1,3180	109,90	56,50	17,90
PİVOT	<b>5,9230</b>	<b>6,5660</b>	<b>1,1080</b>	<b>1560</b>	<b>1,3130</b>	<b>109,70</b>	<b>56,00</b>	<b>17,80</b>
DESTEK 1	5,9040	6,5420	1,1065	1552	1,3070	109,50	55,40	17,70
DESTEK 2	5,8800	6,5250	1,1040	1545	1,3020	109,30	54,90	17,40
DESTEK 3	5,8650	6,5000	1,1020	1538	1,2960	109,10	54,20	17,50

EKONOMİK TAKVİM

ZAMAN	ÜLKE	ÖNEM	VERİ	BEKLENTİ	ÖNCEKİ	PERİYOT
10:00	Türkiye	**	Tüketici Güveni		58,8	Ocak
15:45	Euro Bölgesi	***	AMB Faiz Oranı Kararı	0,00%	0,00%	Ocak

AHLATCI YATIRIM ARAŞTIRMA DEPARTMANI TARAFINDAN HAZIRLANMIŞTIR.  
BİZİ SEÇTİĞİNİZ İÇİN TEŞEKKÜRLER.

Hazırlayanlar;

Bariş ÜRKÜN

Tonguç Erbaş

Araştırma Müdürü

Genel Müdür Yardımcısı

2019 4.Çeyrek Müşteri K/Z Dağılımı: %38.24 Karda / %61.76 Zararda



/ahlatciyatirim

www.ahlatciyatirim.com.tr

**İSTANBUL / Genel Müdürlük Merkez Ofis**

Ahlatcı Yatırım Menkul Değerler A.Ş.

Maslak Mh. Taşyoncası Sk. T4 A Blok, Kat: -1 NO: 256

34485 Sarıyer/İstanbul

Tel: 444 0 968 / 0850 450 00 66

Fax: +90 212 290 21 41

Whatsapp: +90 539 769 63 84

Mail: info@ahlatciyatirim.com.tr

Mersis No: 0010056453000026

**ÇORUM / Şube**

Ahlatcı Yatırım Menkul Değerler A.Ş.

Eğridere Çarşısı No: 17

Merkez/Çorum

Tel: +90 364 211 10 19

Fax: +90 212 290 21 41

Whatsapp: +90 539 769 63 84

Mail: info@ahlatciyatirim.com.tr

Burada yer alan yatırım bilgi, yorum ve tavsiyeler yatırım danışmanlığı kapsamında değildir. Yatırım danışmanlığı hizmeti, yetkili kuruluşlar tarafından kişilerin risk ve getiri tercihleri dikkate alınarak kişiye özel sunulmaktadır. Burada yer alan yorum ve tavsiyeler ise genel niteliktedir. Bu tavsiyeler mali durumunuz ile risk ve getiri tercihlerinize uygun olmayabilir. Bu nedenle, sadece burada yer alan bilgilere dayanarak yatırım kararı verilmesi beklentilerinize uygun sonuçlar doğurmayabilir.