



TÜRKİYE YUKARI YÖNLÜ GSYH BEKLENTİ GÜNCELLEMELERİ DEVAM EDİYOR. PİYASALARA ETKİSİ NE OLACAK?

Dün Erdoğan-Trump görüşmesi sonrası yurtiçi piyasalarda görüşmeye dair iyimser beklentilerin sona ermesi, görüşmeden tam olarak net bir sonucun çıkmaması, bazı konuların konuşulduğu ama detaylarının belli olamaması gibi nedenlere bağlı olarak endekste satıcı hareketlerin ön planda kaldığı gözlemlendi. Yurtiçi piyasalardaki satış baskısının ayrıca yurtdışı piyasalarda yaşanan negatif seyirden de etkilendiğini söylemek mümkün. Nitekim dün Avrupa borsalarının da satıcı hareket ettiği bu borsalar arasında Almanya'nın ön plana çıktığı gözlemlendi. Bu gelişmeler dışında yurtdışında dün sanayi üretimi verisi de takip edildi. Sanayi üretimi Eylül ayında bir önceki yılın aynı ayına göre %3.4 oranında yükseliş kaydetti. Mevsim ve takvim etkisinden arındırılmış (aylık) veride ise sanayi üretiminin %3.2 arttığı gözlemlendi. Sanayi üretiminin detaylarına baktığımızda ise Eylül ayında bir önceki aya göre ara malı ve sermaye malında sırasıyla %2.5 ve %5.7 artışların olması olumlu bir görünüm olarak karşımıza çıktı. Yıllık bazda ise sermaye malında %6.9'luk artış göze çarptı. Aylık bazda imalat sanayi %3.3 büyüdü.

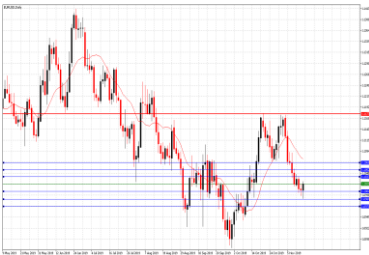
Yurtiçini ilgilendiren bir diğer haber de Moody's den geldi. Moody's "Küresel Makro Görünüm 2020-2021" adlı raporunda Türk ekonomisindeki toparlanmanın beklentilerinden daha güçlü olduğunu ve bu nedenle Türkiye büyüme tahminlerini yukarı yönlü revize ettiğini duyurdu. Ancak ABD'nin ortaya attığı yaptırım tehdidinin ekonomik büyüme karşısında risk oluşturduğu belirtildi. Açıklamada "Türkiye'nin büyüme ivmesi büyüme dostu mali politika nedeniyle beklediğimizden daha hızlı iyileşiyor, 2019 yılı büyüme beklentimizi % 0.2'ye, 2020 ve 2021 beklentilerimizi % 3'e yukarı yönde revize ettik" ifadelerine yer verildi. Dış finansman ihtiyacı ve dolarizasyonun olumsuz görünüm sergilediğini belirten Moody's enflasyondaki gerilemenin ise Merkez Bankası'na faiz indirimine imkan verdiğini ifade etti. Agresif faiz indiriminin ekonomik toparlanmaya yönelik risk oluşturduğunu belirterek açıklamaları arasında ayrıca "Yeni Ekonomi Programı'nda 2020 - 2022 arasında % 5'lik agresif büyüme hedefi belirlendi, bu hedef bizim beklentimizin çok üzerinde. Büyümenin bu hedefe çıkması ekonomide aşırı ısınmaya, cari açığın artmasına, enflasyonda yukarı yönlü baskıya neden olabilir" ifadelerine yer verildi.

TCMB tarafından yayınlanan haftalık menkul kıymet istatistiklerine göre yurt dışında yerleşik kişiler, 8 Kasım haftasında net 61,2 milyon dolarlık hisse senedi alırken, 113,2 milyon dolarlık Devlet İç Borçlanma Senedi ve 6 milyon dolarlık Şirket Borçlanma Senetleri (ŞBS) sattı. Ayrıca Haftalık Para ve Banka İstatistiklerine göre ise döviz tevdiat hesapları 8 Kasım ile biten haftada 21 milyon dolar azalarak 67 milyar 113 milyon dolardan 67 milyar 92 milyon dolara geriledi. Vatandaşlar 1 Kasım ile biten haftada 331 milyon dolar satmıştı. Yurt içinde yerleşik kişilerin, YP mevduat tutarı 194 milyar 214 milyon dolar olurken, bunun 119 milyar 916 milyon dolarını yurt içinde yerleşik gerçek kişiler, 74 milyar 298 milyon dolarını da yurt içinde yerleşik tüzel kişilerin mevduatları oluşturdu.

ABD-Çin ticaret gelişmeleri kapsamında ise gelen yeni haberler izleniyor. Yurtdışı bir kaynaktan yayınlanan bir habere göre ABD tarifeleri geri çekmek karşılığında Çin'den fikri ve sınai mülkiyet hakları ve zorunlu teknoloji transferi konularında güçlü taahhütler bekleyerek kendini güvenceye almaya çalışıyor. Bir aydan daha kısa bir süre önce iki taraf da prensipte anlaşmaya varıldığını teyit etmiş olsalar da, görüşmelerin çıkmaza girmiş olduğu konusunda görüşler belirsizliğin sürmesine neden oluyor.



EUR/USD



Destekler:

1,0995 / 1,0975 / 1,0940

Dirençler:

1,1035 / 1,1050 / 1,1065



USD/TRY



Destekler:

5,7240 / 5,7030 / 5,6830

Dirençler:

5,7730 / 5,8005 / 5,8240



ALTIN



Destekler:

1462 / 1457 / 1452

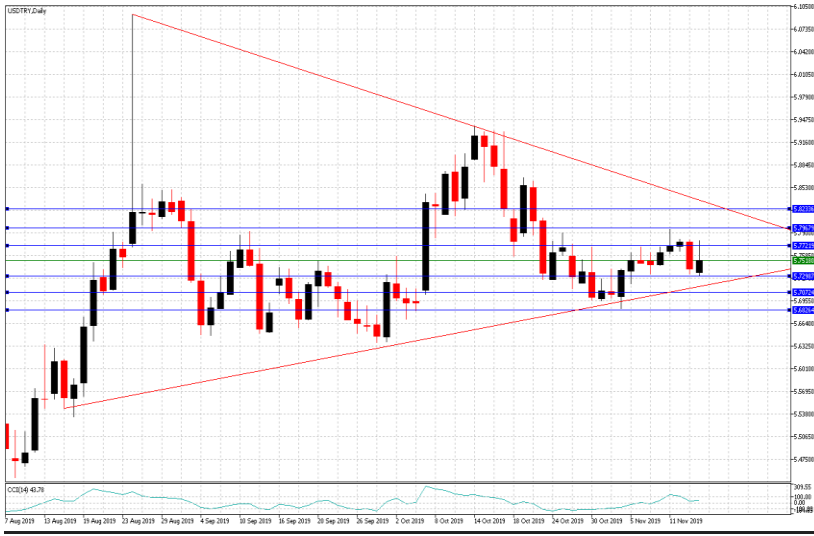
Dirençler:

1473 / 1477 / 1482



USD/TRY

15 Kasım 2019



Teknik Analiz:

Teknik olarak incelediğimizde, Dolar'ın 5,74 seviyesinde belirleyici olmaya devam ettiği gözlemlendi. Gelebilecek alımlar ile birlikte kurdaki eğilimin yukarı yönlü hareketine devam etmesi durumunda 5,76, 5,78 ve 5,81 seviyeleri takip edilmesi gereken önemli direnç seviyeleridir. Gelebilecek olası satışlar ile kurdaki eğilimin aşağı yönlü hareketinde ise 5,72, 5,70 ve 5,68 destek seviyeleri takip edilebilir.

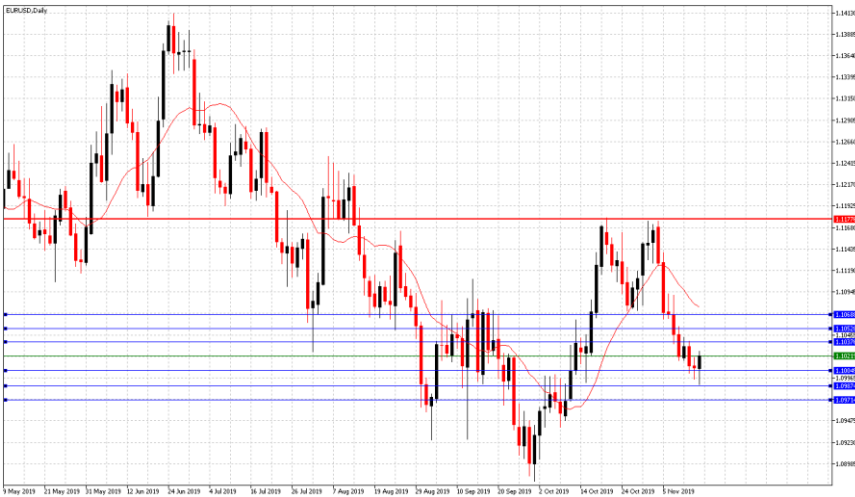
Günün Gelişmeleri

Cumhurbaşkanı Erdoğan ve ABD Başkanı Trump'ın gerçekleştirdiği görüşme sonrasında karşılıklı iyi niyet ve işbirliği açıklamaları ile Türk varlıkları üzerindeki değer kazanımları gözlenmişti. ABD ile Çin arasındaki ticaret anlaşmasının imzalanmaması durumunda tarifelerin artırılacağı yönündeki açıklamalar ile artan belirsizliğin Dolar üzerindeki baskıları izlenmeye devam edilirken, haftanın dördüncü işlem gününde, ABD'de açıklanan Üretici Fiyat Endeksi'nin Ekim ayında mal ve hizmet maliyetlerindeki artışın desteğiyle yüzde 0,4 artarak son 6 ayın en büyük artışını göstermiş oldu. Yurtiçinde ise açıklanan Sanayi Üretimi verisinin Eylül ayında aylık yüzde 3,2, yıllık bazda yüzde 3,4 artış göstererek Ağustos 2018'den beri ilk kez yükseldiği görüldü. Kredi derecelendirme kuruluşu Moody's Türk ekonomisindeki olumlu toparlanma beklentileri ile 2019 yılı büyüme beklentisini yüzde 0,2'ye, 2020 ve 2021 beklentisini ise yüzde 3'e yukarı yönde revize ettiği gözlenirken, gün sonunda 5,75-5,71 seviyeleri arasında hareket eden Dolar'ın Türk Lirası karşısında kazançlarını haftanın son işlem gününe hızlandırdığı izlendi.



EUR/TRY

15 Kasım 2019



Teknik Analiz:

Teknik olarak incelediğimizde, kuru 6,33 seviyesinde belirleyici olmaya devam ettiği gözlemlendi. 6,38 destek seviyesinin üzerinde kaldığı sürece yukarı doğru eğilimin devam etmesi durumunda sırası ile 6,35, 6,38 ve 6,41 seviyeleri takip edilmesi gereken önemli direnç seviyeleridir. Gelebilecek olası satışlar ile kurdaki eğilimin aşağı yönlü olmasında ise 6,31, 6,28 ve 6,26 destek seviyeleri takip edilebilir.

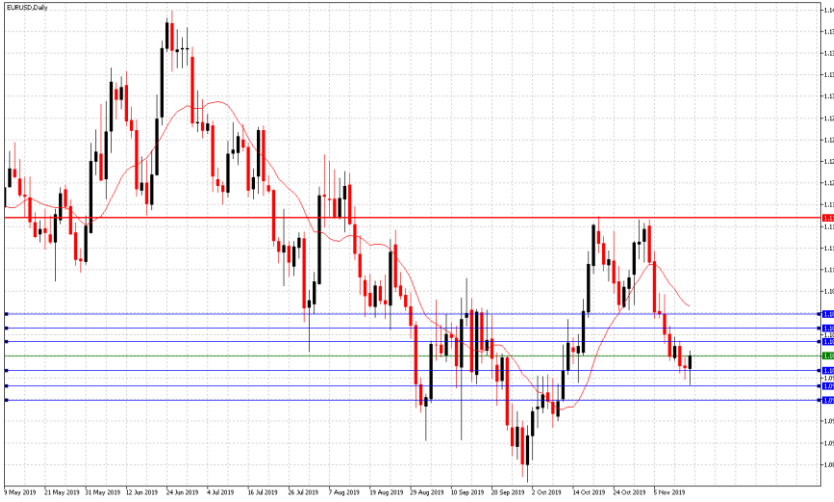
Günün Gelişmeleri:

Haftanın dördüncü işlem gününde Eurostat tarafından açıklanan verilere göre Euro Bölgesi üçüncü çeyrekte bir önceki aylık döneme kıyasla yüzde 0,2, yılın aynı dönemine göre ise yüzde 1,2 büyüme gösterirken, Almanya'nın dönemde bir önceki çeyreğe göre yüzde 0,1'lik büyüme göstererek beklentilerin aksine resesyona girmemesinin sınırlı etkileri izlendi. Yurtiçinde ise Çarşamba günü Cumhurbaşkanı Erdoğan ve ABD Başkanı Trump'ın gerçekleştirdiği görüşme sonrasında açıklamalarının Türk varlıkları üzerindeki sınırlı etkileri izlenmeye devam edilirken, açıklanan Türkiye Sanayi Üretimi verisinin Eylül ayında aylık yüzde 3,2, yıllık bazda yüzde 3,4 artış göstererek Ağustos 2018'den beri ilk kez yükseldiği izlendi. Gün sonunda, Euro'nun Türk Lirası karşısındaki kazançlarını haftanın son işlem güne hızlandırdığı izlendi.



EUR/USD

15 Kasım 2019



Teknik Analiz:

Teknik olarak incelediğimizde, paritenin 1,1020 seviyesinde belirleyici olmaya devam ettiği gözlemlendi. 1,1005 destek seviyesinin üzerinde kalmaya devam etmesi durumunda sırası ile 1,1035, 1,1050 ve 1,1070 seviyeleri takip edilmesi gereken önemli direnç seviyeleridir. Paritenin aşağı yönlü harekete geçilmesi durumunda ise 1,1005, 1,0985 ve 1,0965 destek seviyeleri takip edilebilir.

Günün Gelişmeleri

Haftanın dördüncü işlem gününde Eurostat tarafından açıklanan verilere göre Euro Bölgesi üçüncü çeyrekte bir önceki aylık döneme kıyasla yüzde 0,2, yılın aynı dönemine göre ise yüzde 1,2 büyüme gösterirken, Almanya'nın dönemde bir önceki çeyreğe göre yüzde 0,1'lik büyüme göstererek beklentilerin aksine resesyona girmemesinin sınırlı etkileri izlendi. ABD ile Çin arasındaki ticaret anlaşmanın imzalanmaması durumunda tarifelerin önemli ölçüde artırılacağı yönündeki açıklamalar ile artan belirsizliğin Dolar üzerindeki baskıları izlenmeye devam edilirken, gün içerisinde, ABD'de açıklanan Üretici Fiyat Endeksi'nin Ekim ayında mal ve hizmet maliyetlerindeki artışın desteğiyle yüzde 0,4 artarak son 6 ayın en büyük artışını gösterdiği izlendi. Gün sonunda, artan ticaret belirsizliği ile Dolar'ın Euro karşısındaki kayıplarını haftanın son işlem gününe hızlandırdığı görüldü.



ONS ALTIN

15 Kasım 2019



Teknik Analiz:

Teknik olarak incelediğimizde, Ons Altın'ın 1470 Dolar seviyesinde belirleyici olmaya devam ettiği gözlemlendi. Gelebilecek alımlar ile Ons Altın'ın yukarı yönlü hareketine devam etmesi durumunda sırası ile 1475, 1479 ve 1485 seviyeleri takip edilmesi gereken önemli direnç seviyeleridir. Olası bir aşağı yönlü harekete geçiş durumunda ise 1465, 1460 ve 1454 destek seviyeleri kısa vadede takip edilebilir.

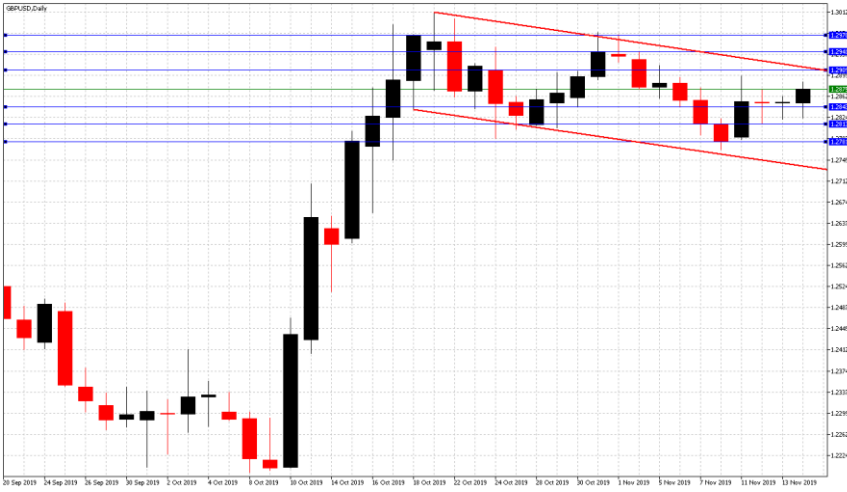
Günün Gelişmeleri:

Hafta başında, ABD Başkanı Trump'ın ABD ile Çin ticaret anlaşmasının ilk etabının hazır olduğu fakat anlaşmanın imzalanmaması durumunda tarifelerin önemli ölçüde artırılacağını yönündeki açıklamalarının belirsizliği tekrar arttırması ve Fed Başkanı Jerome Powell, Çarşamba günü Kongre'de yaptığı konuşmada, son üç indirim ardından gösterge faizin bir süre sabit tutulacağına ilişkin görüşünü koruyacağını belirtirken, büyüme görünümünde bozulma olması durumunda faiz indirimlerine tekrar başlanabileceğini işaret etmesi ile birlikte Altın fiyatlarının 1474 Dolar seviyesini test ettiği izlendi. Gün sonunda, ABD on yıllıklarındaki sınırlı düşüş ve artan ticaret belirsizliği ile birlikte Ons Altın'ın kazançlarını haftanın son işlem gününe hızlandırdığı görüldü.



GBP/USD

15 Kasım 2019



Teknik Analiz:

Teknik olarak incelediğimizde, GBP/USD paritesinin 1,2878 seviyesinde belirleyici olmaya devam ettiği gözlemlendi. 1,2840 destek seviyesinin üzerinde kaldığı sürece gelebilecek satışlar ile paritedeki yukarı yönlü eğilimin devam etmesi durumunda 1,2910, 1,2940 ve 1,2970 takip edilmesi gereken önemli direnç seviyeleridir. Gelebilecek olası satışlar ile paritedeki eğilimin aşağı yönlü hareketinde ise 1,2840, 1,2815 ve 1,2780 destek seviyeleri takip edilmelidir.

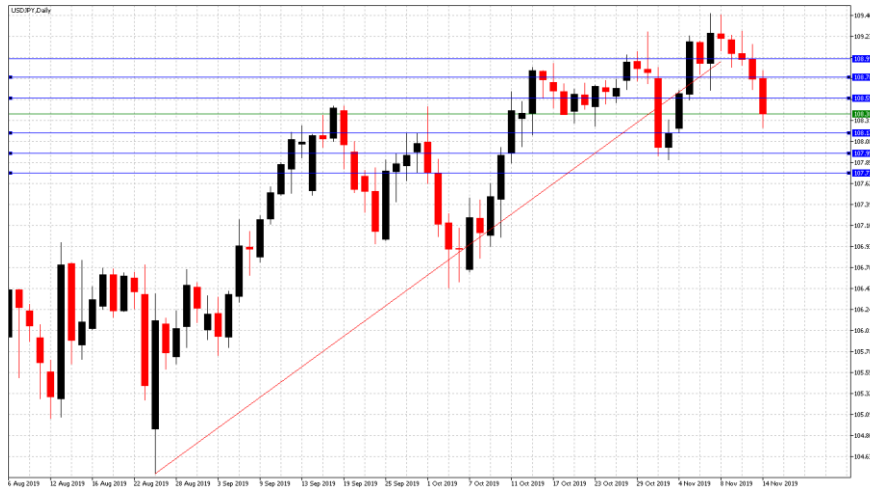
Günün Gelişmeleri:

Haftanın dördüncü işlem gününde Brexit ve erken seçim yönündeki belirsizliklerin Sterlin/Dolar paritesi üzerindeki baskıları izlenmeye devam ederken, Birleşik Krallık'ta açıklanan Perakende Satışlar verisinin tüketici harcamalarında görülen yavaşlama ile yüzde 0,2 olan beklentinin altında kalarak -0,1 seviyesinde açıklanmasının sınırlı etkileri izlendi. ABD ile Çin arasındaki ticaret anlaşmasının imzalanmaması durumunda tarifelerin önemli ölçüde artırılacağı yönündeki açıklamalar ile artan belirsizliğin Dolar üzerindeki baskıları izlenmeye devam edilirken, gün içerisinde, ABD'de açıklanan Üretici Fiyat Endeksi'nin Ekim ayında mal ve hizmet maliyetlerindeki artışın desteğiyle yüzde 0,4 artarak son 6 ayın en büyük artışını gösterdiği görüldü. Gün sonunda, artan ticaret belirsizliği ile Dolar'ın Sterlin karşısındaki kayıplarını haftanın son işlem gününe hızlandırdığı izlendi.



USD/JPY

15 Kasım 2019



Teknik Analiz:

Teknik olarak incelediğimizde, USD/JPY paritesinin 108,42 seviyesinde belirleyici olmaya devam ettiği gözlemlendi. 108,55 direnç seviyesinin altında kaldığı sürece aşağı yönlü eğilimin devam etmesi durumunda sırası ile 108,20, 107,95 ve 107,70 seviyeleri takip edilmesi gereken önemli destek seviyeleridir. Gelebilecek olası alımlar ile çaprazdaki eğilimin yukarı yönlü olması durumunda 108,55, 108,70 ve 109,90 direnç seviyeleri takip edilebilir.

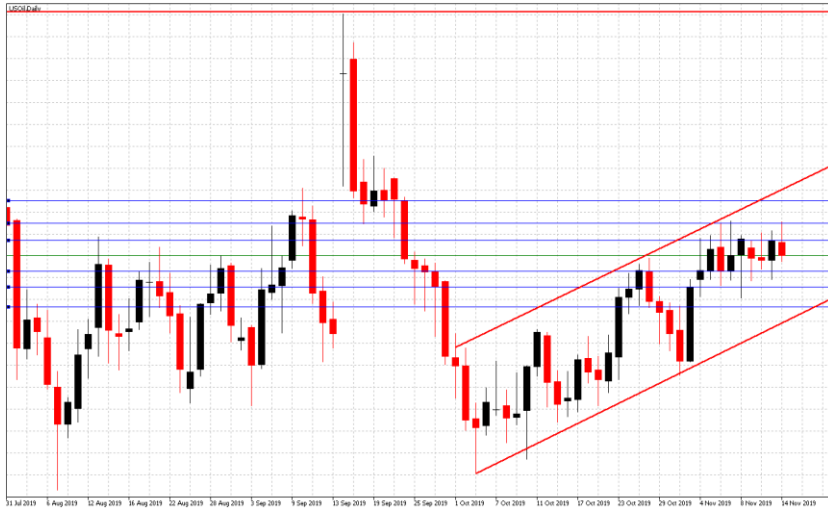
Günün Gelişmeleri:

Salı günü ABD Başkanı Trump'ın ABD ile Çin ticaret anlaşmasının ilk etabının hazır olduğu fakat anlaşmanın imzalanmaması durumunda tarifelerin önemli ölçüde artırılacağını yönündeki açıklamaların Dolar üzerindeki baskıları izlenmeye devam edilirken, haftanın dördüncü işlem gününde, ABD'de açıklanan Üretici Fiyat Endeksi'nin Ekim ayında mal ve hizmet maliyetlerindeki artışın desteğiyle yüzde 0,4 artarak son 6 ayın en büyük artışını gösterdiği görüldü. Japonya'da açıklanan üçüncü çeyrek büyüme verisinin ekonomideki yavaşlama işaretleri ile birlikte yüzde 0,2'lik beklentilerin altında kalarak 0,1 olarak gerçekleşmesinin sınırlı etkileri gözlenirken, gün sonunda artan ticaret belirsizliği ile birlikte Dolar'ın Japon Yeni karşısındaki kayıplarını haftanın son işlem gününe hızlandırdığı izlendi.



PETROL WTI

15 Kasım 2019



Teknik Analiz:

Teknik olarak incelediğimizde, Ham Petrolün 57,00 Dolar seviyesinde belirleyici olmaya devam ettiği gözlemlendi. 57,40 direnç seviyesinin altında kaldığı sürece gelebilecek satışlar ile Ham Petrol'deki aşağı yönlü eğilimin devam etmesi durumunda 56,50, 56,10 ve 55,60 takip edilmesi gereken önemli destek seviyeleridir. Gelebilecek olası alımlar ile eğilimin yukarı yönlü hareketinde ise 57,40, 57,80 ve 59,30 direnç seviyeleri takip edilmelidir.

Günün Gelişmeleri:

ABD Enerji Bilgi İdaresi'nin Kasım 2019 Kısa Dönem Enerji Görünümü Raporuna göre 2020 petrol üretim beklentisini yükselttiği görülürken, OPEC'in Ekim ayı verilerine ilişkin Petrol Piyasası raporuna göre, geçen ay küresel petrol arzı bir önceki aya göre günlük 1,67 milyon varil artarak, yaklaşık 99 milyon 340 bin varile çıktığı gözlemlendi. Gün içerisinde, ABD Enerji Bilgi İdaresi tarafından açıklanan ABD Ham Petrol Stoklarının geçtiğimiz hafta 1.649 milyon varil artışa yönelik beklentilerin karşılanarak 2,2 milyon varil arttığı görülürken, gün sonunda, Ham Petrol'ün kayıplarını haftanın son işlem gününe hızlandırdığı izlendi.



GÜMÜŞ

15 Kasım 2019



Teknik Analiz:

Teknik olarak incelediğimizde, Gümüş'ün 17,01 Dolar seviyesinde belirleyici olmaya devam ettiği gözlemlendi. 16,85 destek seviyesinin üzerinde kaldığı sürece gelebilecek alımlar ile yukarı yönlü eğilimin devam etmesi durumunda 17,15, 17,30 ve 17,40 takip edilmesi gereken önemli direnç seviyeleridir. Gelebilecek olası satışlar ile Gümüş'teki eğilimin aşağı yönlü hareketinde ise 16,85, 16,70 ve 16,55 destek seviyeleri takip edilmelidir.

Günün Gelişmeleri:

Hafta başında, ABD Başkanı Trump'ın ABD ile Çin ticaret anlaşmasının ilk etabının hazır olduğu fakat anlaşmanın imzalanmaması durumunda tarifelerin önemli ölçüde artırılacağını yönündeki açıklamalarının belirsizliği tekrar arttırması ve Fed Başkanı Jerome Powell, Çarşamba günü Kongre'de yaptığı konuşmada, son üç indirimden ardından gösterge faizin bir süre sabit tutulacağına ilişkin görüşünü koruyacağını belirtirken, büyüme görünümünde bozulma olması durumunda faiz indirimlerine tekrar başlanabileceğini işaret etmesi ile birlikte Gümüş fiyatlarının 17,10 Dolar seviyesini test ettiği izlendi. gün sonunda, artan ticaret belirsizliği ile birlikte Gümüş'ün kazançlarını haftanın son işlem gününe taşıdığı izlendi.

TEKNİK SEVİYELER	USD/TRY	EUR/TRY	EUR/USD	ALTIN	GBP/USD	USD/JPY	PETROL	GÜMÜŞ
DİRENÇ 3	5,8240	6,4430	1,1065	1482	1,2990	109,60	59,40	17,30
DİRENÇ 2	5,8005	6,4030	1,1050	1477	1,2925	109,30	58,30	17,20
DİRENÇ 1	5,7730	6,3705	1,1035	1473	1,2905	108,80	57,65	17,10
PİVOT	5,7518	6,3660	1,1015	1468	1,2865	108,50	57,20	16,99
DESTEK 1	5,7240	6,3030	1,0995	1462	1,2840	108,15	56,50	16,90
DESTEK 2	5,7030	6,2680	1,0975	1457	1,2790	107,90	55,10	16,75
DESTEK 3	5,6830	6,2490	1,0940	1452	1,2740	107,50	54,50	16,55

EKONOMİK TAKVİM

ZAMAN	ÜLKE	ÖNEM	VERİ	BEKLENTİ	ÖNCEKİ	PERİYOT
10:00	Türkiye	**	Çeyrek İşsizlik Ortalaması		13,9%	Ağustos
10:00	Türkiye	**	Perakende Satışlar		0,3%	Ekim
11:00	Türkiye	**	Bütçe Dengesi		-17,71B	Ekim
13:00	AB	***	Tüketici Fiyat Endeksi	0,7%	0,7%	Ekim
16:30	ABD	***	Perakende Satışlar	0,2%	-0,3%	Ekim
17:15	ABD	***	Sanayi Üretimi	-0,4%	-0,4%	Ekim

AHLATCI YATIRIM ARAŞTIRMA DEPARTMANI TARAFINDAN HAZIRLANMIŞTIR.
BİZİ SEÇTİĞİNİZ İÇİN TEŞEKKÜRLER.

Hazırlayanlar;

Barış ÜRKÜN

Tonguç Erbaş

Araştırma Müdürü

Genel Müdür Yardımcısı

2019 3.Çeyrek Müşteri K/Z Dağılımı: %26.32 Karda / %73.68 Zararda



/ahlatciyatirim

www.ahlatciyatirim.com.tr

İSTANBUL / Genel Müdürlük Merkez Ofis

Ahlatcı Yatırım Menkul Değerler A.Ş.

Maslak Mh. Taşyoncası Sk. T4 A Blok, Kat: -1 NO: 256

34485 Sarıyer/İstanbul

Tel: 444 0 968 / 0850 450 00 66

Fax: +90 212 290 21 41

Whatsapp: +90 539 769 63 84

Mail: info@ahlatciyatirim.com.tr

ÇORUM / Şube

Ahlatcı Yatırım Menkul Değerler A.Ş.

Eğridere Çarşısı No: 17

Merkez/Çorum

Tel: +90 364 211 10 19

Fax: +90 212 290 21 41

Whatsapp: +90 539 769 63 84

Mail: info@ahlatciyatirim.com.tr

Burada yer alan yatırım bilgi, yorum ve tavsiyeler yatırım danışmanlığı kapsamında değildir. Yatırım danışmanlığı hizmeti, yetkili kuruluşlar tarafından kişilerin risk ve getiri tercihleri dikkate alınarak kişiye özel sunulmaktadır. Burada yer alan yorum ve tavsiyeler ise genel niteliktedir. Bu tavsiyeler mali durumunuz ile risk ve getiri tercihlerinize uygun olmayabilir. Bu nedenle, sadece burada yer alan bilgilere dayanarak yatırım kararı verilmesi beklentilerinize uygun sonuçlar doğurmayabilir.