



Avrupa Enflasyon Verisi Piyasalarda Baskıyı Artırabilir

Borsa İstanbul dün %1,81 düşüş ile 2.485,36 seviyesinden kapatırken işlem hacmi ise 36,5 milyar TL olarak gerçekleşti. Endeks gün içi en yüksek 2.544,11 seviyesini görürken en düşük 2.469,21 seviyesini gördü. Yurtdışı piyasalara bakıldığında ABD'de Dow Jones %2,42, S&P 500 %3,25, Nasdaq %4,08 düşüşle kapattı. Avrupa Piyasalarında FTSE 100 %3,14, DAX %3,31 ve CAC 40 %2,39 düşüşle kapattı. Asya piyasasının ilk işlemlerinde karışık işlem gözleniyor.

Küresel gelişmelere baktığımızda, yüksek enflasyon ve resesyon endişeleri ana gündem maddesi olmaya devam ediyor.

ABD Merkez Bankası'nın (Fed) 1994'ten bu yana en güçlü faiz artırımına gitmesinin ardından artan resesyon korkularının etkisiyle endeksler gün boyu negatif bir seyir izledi. Küresel piyasalarda risk iştahı düşük. ABD Başkanı Joe Biden, ABD'de bir resesyonun kaçınılmaz olmadığı mesajını verdi. Biden, yeniden başkan seçilememesine neden olsa bile Rusya ile ilgili duruşunu da yumuşatmayacağını ekledi. Wall Street kurumları sıkılaşma sürecinin ekonomik aktiviteye olumsuz etkisi olacağı görüşünde.

Wells Fargo 2023 ortalarında ılımlı bir resesyon yaşanacağını öngördü. Banka enflasyonun tüketicilerin alım gücünü azaltacağını ve Fed'in enflasyonla mücadele etmek için adım atacağını, dolayısıyla bu durumun ekonomiyi resesyona sürükleyeceğini ifade etti.

Japonya Merkez Bankası, Fed'in sıkılaşma döngüsü ve yendeki baskıya rağmen para politikası duruşunu değiştirmedir. Banka, yende ve Japon tahvillerindeki baskıya rağmen politika faizini eksi yüzde 0,1 seviyesinde sabit bıraktı. BoJ karar metninde emtia, Covid-19, Rusya-Ukrayna savaşı ve yurt dışındaki risklere atıf yapılarak finansal ve Döviz piyasalarındaki gelişmelere ve bu gelişmelerin Japonya ekonomisi üzerindeki etkilerine dikkat edilmesi gerektiği ifade etti.

Diğer yandan İngiltere Merkez Bankası faiz oranını 25 baz puan artırdı, yüzde 1,25 seviyesine çıkarttı. Beklentiler de faizde 25 baz puanlık artış yönündeydi.

Yurt içi gelişmelere baktığımızda, Bankacılık Düzenleme ve Denetleme Kurumu verileri üzerinden yapılan hesaplama tüketici kredilerinde 10 Haziran itibarıyla büyüme hızının yüzde 60'ı aştığını gösterdi. Tüketici kredileri üzerindeki makro ihtiyati tedbirlere karşın bu kredi grubundaki büyüme ivmesi devam ediyor. Bankacılık sektörünün kredi hacmi, geçen hafta 123,28 milyar lira artarak 6,25 trilyon liraya çıktı.

Yurt içi yerleşiklerin döviz mevduatı 1 milyar 599 milyon dolar düşüş gösterirken veri parite etkisinden arındırıldığında düşüş 849 milyon dolar olarak gerçekleşti. Parite etkisinden arındırılmış şekliyle bireysel hesaplar 1,3 milyar dolar azalırken ticari hesaplarda 472 milyon dolar arttı. KKM ve katılma hesaplarında biriken tutar geçen hafta 931 milyar TL'de 962,9 milyar TL'ye ulaşarak 1 trilyon TL sınırına dayandı. Türkiye Cumhuriyet Merkez Bankası (TCMB) brüt döviz rezervleri 10 Haziran haftasında bir önceki haftaya göre 228 milyon dolar düşüş gösterdi. Net rezervler ise 2,4 milyar dolar gerileyerek 8,2 milyar dolara indi.

Bugün yurt içinde önemli bir veri akışı bulunmuyor. Yurt dışında Euro Bölgesi enflasyon, Powell'in konuşması, ABD sanayi üretimi verileri takin edilecek

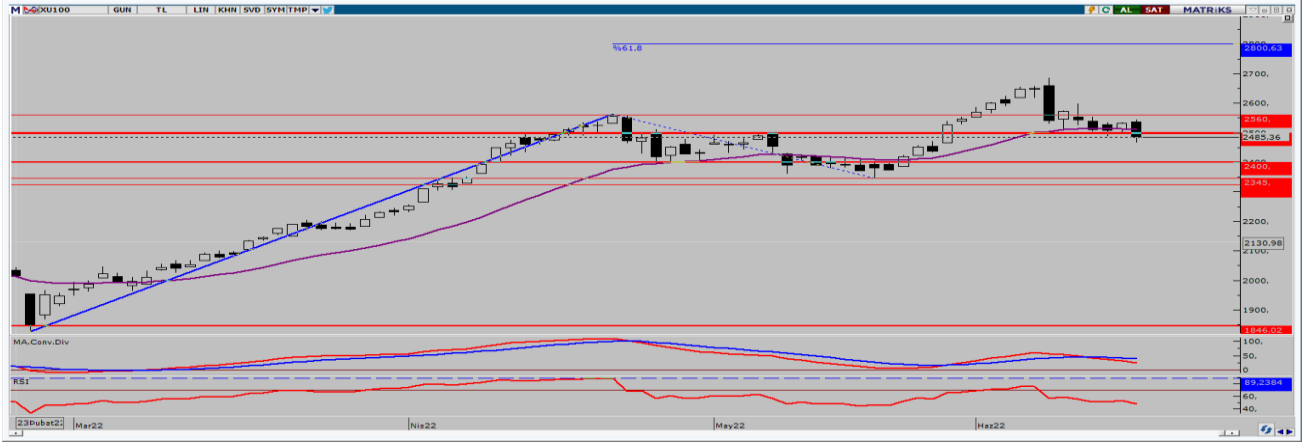
EKONOMİK TAKVİM

ZAMAN	ÜLKE	ÖNEM	VERİ	BEKLENTİ	ÖNCEKİ	PERİYOT
12:00	Avrupa	***	Tüketici Fiyat Endeksi (TÜFE) (Aylık)	0,8%	0,6%	Mayıs
12:00	Avrupa	***	Tüketici Fiyat Endeksi (TÜFE) (Yıllık)	8,1%	8,1%	Mayıs
15:45	ABD	***	Fed Başkanı Powell'in Konuşması			
Belirsiz	ABD	***	Fed Para Politikası Raporu			



XU100

17 Haziran 2022



Endeks önceki işlem gününde yüzde 1,81 düşüşle 2.485,36 seviyesinde tamamladı. Endekste 23 hisse yükselirken 76 hisse düşüş gösterdi. 36,35 milyar TL işlem hacminin oluştuğu günde bankacılık endeksi %2,08, sınai endeksi ise %1,57 düşüş gösterdi. Fed'in 75 baz puan faiz artırımı sonrası diğer merkez bankalarının da faiz artırımına gitmesi, resesyon korkularını artırırken borsalarda da satışlara neden oldu. Bugün AB TÜFE verisi ve Powell'in konuşması takip ediliyor olacak. Teknik olarak baktığımızda öğleden sonra gelen sert satış baskısı sonrası 2.470 seviyesine kadar geri çekilen endeks, günü takip ettiğimiz güçlü destek bölgesi olan 2.500 seviyesinin ve 22 günlük üssel ortalamasının altında kapattı. Endeks 2.500 seviyesinin altında kaldığı sürece satış baskısı devam edebilir. Sert satış baskısının devam etmesi durumunda 2.435 seviyesi yeniden test edilebilir. Yukarı yönlü hareketlerde ise 2.500 seviyesi takip ediliyor olacak. Yaşanan gelişmeler çerçevesinde yukarı yönlü hareketlerde 2.500 ve 2.515 direnç seviyeleri, aşağı yönlü hareketlerde 2.470 ve 2.450 destek seviyeleri önem arz ediyor.

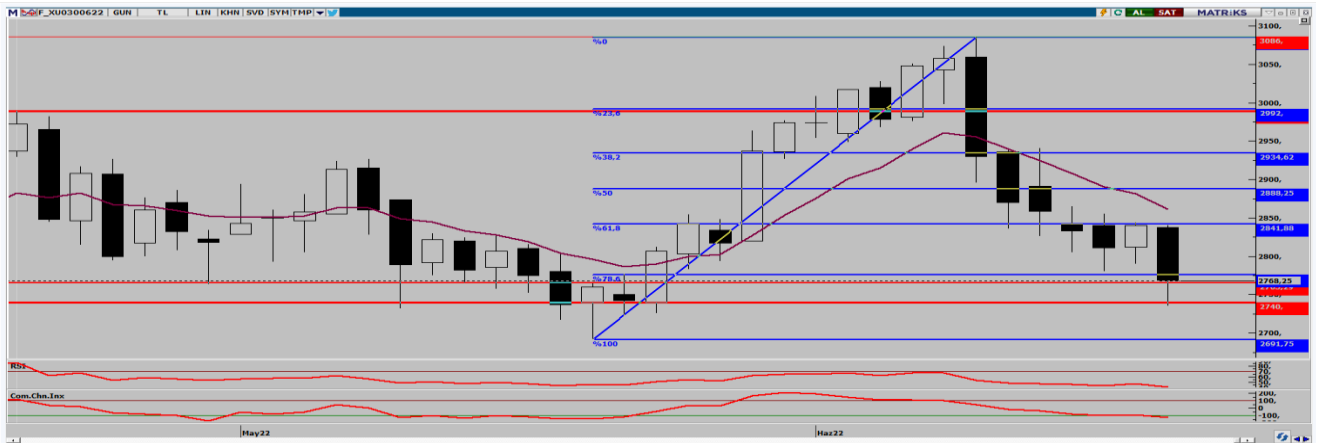
Dirençler: 2.500 / 2.515 / 2.530

Destekler: 2.470 / 2.450 / 2.435



ENDEKS 30 KONTRATI

17 Haziran 2022



Haziran ayı vadeli kontrat önceki işlem gününü yüzde 2,10 düşüşle 2.768,25 seviyesinde tamamladı. Kontrat önceki işlem günü en yüksek 2.840,00 seviyesini görürken en düşük ise, 2.736,25 seviyesini gördü. Teknik olarak baktığımızda %61,8 Fibonaci seviyesi olan 2.842 seviyesinin üzerine çıkmakta zorlanan kontrat, günü güçlü destek bölgesi olarak gördüğümüz 2.800 ve 2.780 seviyelerin altında kapattı. Kontrat 2.780 seviyesinin altında kaldığı sürece satış baskısı devam edebilir. Geri çekilmelerde 2.735 seviyesi ilk güçlü destek bölgesi olarak karşımıza çıkarken 2.735 seviyesine doğru oluşabilecek hareketlerde tekrardan alışlar görülebilir. Olası yukarı yönlü hareketlerde ise endeksin haftayı 2.780 seviyesinin üzerinde kapatması önümüzdeki haftanın fiyatlaması açısından önemli olacağını düşünüyoruz. Yaşanan gelişmeler çerçevesinde yukarı yönlü hareketlerde 2.780 ve 2.800 direnç seviyeleri, aşağı yönlü hareketlerde 2.750 ve 2.735 destek seviyeleri önem arz ediyor.

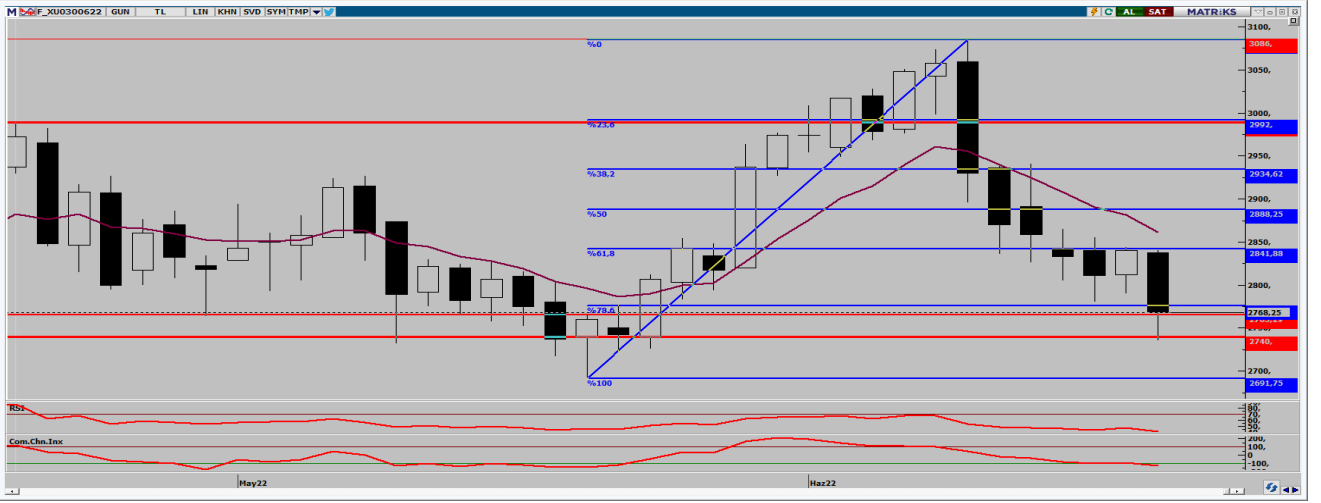
Dirençler: 2.780 / 2.800 / 2.815

Destekler: 2.750 / 2.735 / 2.715



USD/TRY KONTRATI

17 Haziran 2022



Haziran ayı vadeli kontrat önceki işlem gününde %0,22 düşükle 17,5383 TL seviyesinde tamamladı. En yüksek 17,5899 TL seviyesini görürken en düşük 17,4701 TL seviyesini gördü. Dolar kurundaki oynaklığın ve risk iştahının azalmasıyla kontrattaki sınırlı geri çekilme devam ediyor. Kontratta bugün CB öncü göstergeler endeksi ve Powell'in konuşması takip ediliyor olacak. Teknik olarak baktığımızda 10 günlük üssel ortalamasının üzerinde destek bulmaya devam eden kontratta bugün 17,50 TL seviyesi takip ediliyor olacak. Kontrat 17,50 TL seviyesinin altında sarkarsa ilk olarak 17,47 seviyesine doğru geri çekilmeler görülebilir. Yukarı yönlü hareketlerde ise 17,60 TL seviyesi ilk güçlü direnç bölgesi olarak karşımıza çıkıyor. Yaşanan gelişmeler çerçevesinde yukarı yönlü hareketlerde 17,60 ve 17,70 TL direnç seviyeleri, aşağı yönlü hareketlerde ise 17,47 ve 17,40 TL destek seviyeleri önem arz ediyor.

Dirençler: 17,60 / 17,70 / 17,85
Destekler: 17,47 / 17,40 / 17,30



ONS ALTIN KONTRATI

17 Haziran 2022



Haziran ayı ons altın vadeli kontrat önceki işlem günü yüzde 1,61 yükselişle 1.853,70 seviyesinde tamamladı. Dolar endeksinin tekrardan 104 seviyesinin, ABD 10 yıllık devlet tahvil faizinin yüzde 3,2 seviyesinin altına gerilemesi sonucu kontratta yukarı yönlü bir hareket görüldü. Bugün gerçekleşecek olan Powell'in konuşması kontratın yönü açısından belirleyici olabilir. Teknik olarak baktığımızda dün belirttiğimiz 1.850 doların üzerinde kapanan kontrat, bu seviyenin üzerinde tutunabilirse 1.860 dolar seviyesine doğru bir hareket görülebilir. Olası geri çekilmelerde ise 1.850 doların altına inmesi durumunda ilk destek seviyesi olarak 1.845 dolar karşımıza çıkıyor. Kontratta teknik göstergeler pozitif görünümünü korumaya devam ediyor. Yaşanan gelişmeler çerçevesinde yukarı yönlü hareketlerde 1.860 ve 1.865 direnç seviyeleri olarak karşımıza çıkarken aşağı yönlü hareketlerde 1.845 ve 1.840 destek seviyeleri önem arz ediyor.

Dirençler: 1.860 / 1.865 / 1.875
Destekler: 1.845 / 1.840 / 1.835

**HİSSE HABERLERİ****17 Haziran 2022**

ULUUN: Ulusoy Un'un 50. Yıl üretim tesisinin 4. ünitesi dün devreye alınarak, projenin üretim hatları tamamlandı.

ULUUN: Ulusoy Un'un Samsun/Tekkeköy'de bulunan 500 ton/gün kapasiteli fabrikasında kaynakların daha verimli kullanılması amacıyla üretime son verildi.

DENGE: Denge Yatırım Holding, bağlı ortaklığı Toma Finance Limited Şirketi'nin tasfiye işlemlerini başlatacağını açıkladı.

ESCOM: Escort Teknoloji iştiraki GlaucoT, kendi teknolojisiyle geliştirdiği giyilebilir ve taşınabilir gözlük için patent başvurusu yaptı.

YGGYO payları 17/06/2022 tarihli işlemlerden (seans başından) 14/07/2022 tarihli işlemlere (seans sonuna) kadar açığa satışa ve kredili işlemlere konu edilemeyecek.

FONET ve **RYSAS** paylarında 17/06/2022 tarihli işlemlerden (seans başından) 14/07/2022 tarihli işlemlere (seans sonuna) kadar brüt takas uygulanacak.

**AHLATCI YATIRIM ARAŞTIRMA DEPARTMANI TARAFINDAN HAZIRLANMIŞTIR.
BİZİ SEÇTİĞİNİZ İÇİN TEŞEKKÜRLER.**

Hazırlayan; Barış ÜRKÜN
Araştırma Müdürü
Uğurcan KAYA
Araştırma Uzmanı



/ahlatciyatirim

www.ahlatciyatirim.com.tr

İstanbul**Genel Müdürlük Merkez Ofis:**

Maslak Mahallesi, Taşyoncası
Sokak T4a Blok Kat: -1 NO:256
Maslak 34485 Sarıyer / İstanbul
Çağrı Merkezi: 444 0 968
0850 450 0066
tel: +90 212 304 1919
fax: +90 212 290 2141
Whatsapp: +90 538 406 7166
Email: bilgi@ahlatciyatirim.com.tr
Mersis No: 001005645300026

Ankara İrtibat Bürosu:

Söğütözü Caddesi No:2 Koç Kuleleri
B Blok No:16 Söğütözü
Çankaya/Ankara
Çağrı Merkezi: 444 0 968
fax: +90 212 304 1908
Whatsapp: +90 534 799 3426
Email: bilgi@ahlatciyatirim.com.tr

Çorum Şube:

Gülabibey Mahallesi, Eğridere
Sokak No:17 Merkez-Çorum
Çağrı Merkezi: 444 0 968
0850 450 0066
tel: +90 364 211 1019
fax: +90 212 290 2141
Whatsapp: +90 538 406 7166
Email: bilgi@ahlatciyatirim.com.tr

Göktürk İrtibat Bürosu:

Göktürk Merkez Mahallesi, İstanbul
Caddesi Telekom Sokak No:2
İç Kapı No:36 34077 Eyüpsultan/İstanbul
Çağrı Merkezi: 444 0 968
fax: +90 212 290 2141
Whatsapp: +90 538 406 7166
Email: bilgi@ahlatciyatirim.com.tr