



### NOEL SONRASI TÜRK VARLIKLARINDA GÖRÜNÜM OLUMLU...

Yurtdışında birçok piyasanın Noel tatili nedeniyle kapalı olduğu günde içeride endeksin düşük işlem hacminde yukarı yönlü eğilimini devam ettirdiği gözlemlendi. Bununla birlikte dün yurtiçinde Finansal Hizmetler Güven Endeksi (FGHE) sonuçlarını takip ettik.

FGHE, Aralık ayında bir önceki aya göre 9,8 puan azalarak 157,2 seviyesine geriledi. Endeksin detaylarına baktığımızda on üç aydaki iş durumu, son üç aydaki hizmetlere olan talep ve gelecek üç aydaki hizmetlere olan talep beklentisi olmak üzere tüm alt endeksler FHGE'yi azalış yönünde etkiledi. İş durumu ve hizmetlere olan talebe ilişkin değerlendirmelere göre, son üç ayda iş durumunda iyileşme ve hizmetlere olan talepte artış olduğu yönündeki değerlendirmeler bir önceki aya kıyasla zayıfladı. Gelecek üç aydaki hizmetlere olan talepte artış olacağı yönündeki beklentiler de zayıflayarak devam etti. İstihdama ilişkin değerlendirmelere göre, son üç aydaki istihdamda azalış olduğunu bildirenler lehine olan seyir güçlenirken, gelecek üç aydaki istihdamda artış olacağını bekleyenler lehine seyir zayıfladı.

ABD ile Çin arasında varıldığı belirtilen birinci faz ticaret anlaşması akabinde Çin'den gelen bazı verilerde ABD'den yapılan ithalat miktarında artışların olduğu görülüyor. Çin'in Kasım ayında soya fasulyesi ithalatı 2.6 milyon ton artarak Mart 2018'den bu yana en yüksek seviyesine ulaştı ve Ekim ayındaki 1.1 milyon ton seviyesinden yükseliş gösterdi. Geçen sene Kasım ayında Çin ABD'den ticaret savaşlarının yaşandığı ortamda soya fasulyesi ithalatı gerçekleştirilmemişti. Birinci faz ticaret anlaşmasının en önemli kısmını Çin'in daha fazla tarım ürünü alması oluşturuyor. Bu bağlamda 2020 yılında Çin'in soya fasulyesi alımlarını artırmasını bekleyebiliriz.

Bugün Avrupa'da Almanya, Fransa, İngiltere ve İtalya'da Noel ertesi piyasalar kapalı olmaya devam edecek. ABD'de ise endeksler açık olacak ve işlem hacimleri de açık olan piyasalarda düşük kalmaya devam edecektir. Yurtiçinde ise saat 10:00'da imalat güven endeksi ile kapasite kullanım oranı verisi açıklanacak.



EUR/USD



**Destekler:**  
1,1075 / 1,1040 / 1,1010

**Dirençler:**  
1,1105 / 1,1130 / 1,1160



USD/TRY



**Destekler:**  
5,9290 / 5,9110 / 5,9290

**Dirençler:**  
5,9570 / 5,9680 / 5,9820



ALTIN



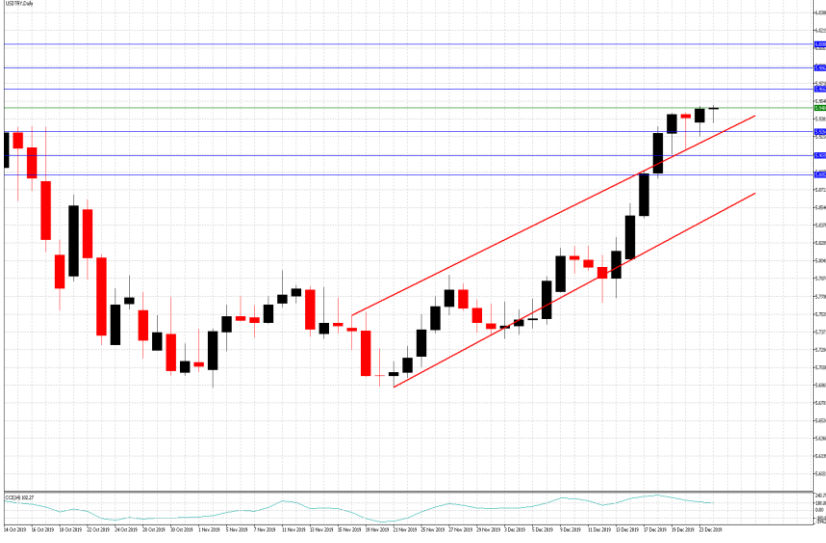
**Destekler:**  
1495 / 1490 / 1485

**Dirençler:**  
1505 / 1510 / 1515



USD/TRY

26 Aralık 2019



### Teknik Analiz:

Teknik olarak incelediğimizde, Dolar'ın 5,94 seviyesinde belirleyici olmaya devam ettiği gözlemlendi. Gelebilecek alımlar ile birlikte kurdaki eğilimin yukarı yönlü hareketine devam etmesi durumunda 5,96, 5,98 ve 6,00 seviyeleri takip edilmesi gereken önemli direnç seviyeleridir. Gelebilecek olası satışlar ile kurdaki eğilimin aşağı yönlü hareketinde ise 5,92, 5,90 ve 5,88 destek seviyeleri takip edilebilir.

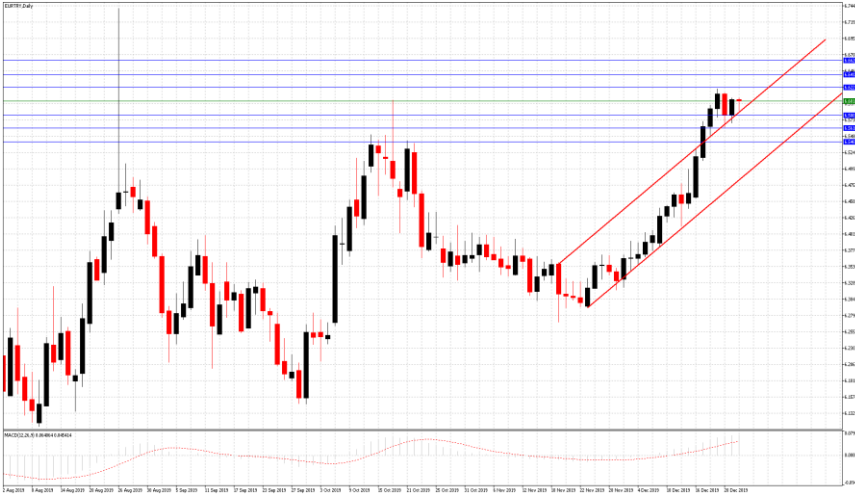
### Günün Gelişmeleri

Geçtiğimiz hafta, ABD'nin Türkiye'ye yönelik yaptırım içeren savunma bütçesini senatoda kabul etmesinden sonra haftasonu ABD Başkanı Donald Trump'ın 2020 savunma bütçe yasasını onaylaması ile birlikte Türk varlıklarının üzerindeki etkileri takip edildi. Başkan Donald Trump yönetiminin, Rusya ile S-400 anlaşması nedeniyle Türkiye'ye yaptırım uygulanmasını öngören yasa tasarısına karşı çıktığı ve bu yönde senatörlere, bu tasarının yasalaşması durumunda Türkiye-ABD savunma ticaretinin tamamen sona ereceğini savunduğu bir not gönderdiği ortaya çıkması ile artan gerginliklerin azaldığı gözlemlendi. Haftanın üçüncü işlem gününde Noel tatili nedeni ile piyasalar gün boyu kapalı kalmaya devam ederken, gün sonunda kurun sınırlı kazançlarını sürdürdüğü izlendi.



EUR/TRY

26 Aralık 2019



### Teknik Analiz:

Teknik olarak incelediğimizde, çaprazın 6,60 seviyesinde belirleyici olmaya devam ettiği gözlemlendi. 6,62 direnç seviyesinin altında kaldığı sürece aşağı doğru eğilimin devam etmesi durumunda sırası ile 6,58, 6,56 ve 6,54 seviyeleri takip edilmesi gereken önemli destek seviyeleridir. Gelebilecek olası alımlar ile kurdaki eğilimin yukarı yönlü olmasında ise 6,62, 6,64 ve 6,66 direnç seviyeleri takip edilebilir.

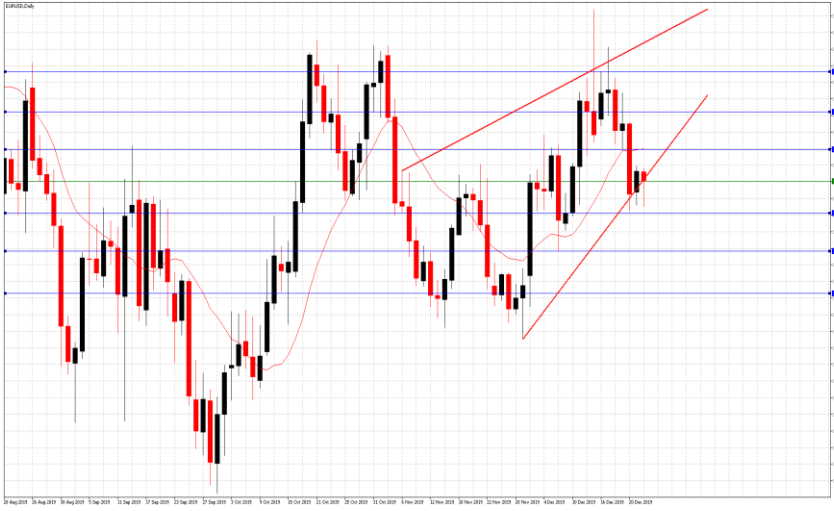
### Günün Gelişmeleri:

Geçtiğimiz hafta, İngiltere Parlamentosunda yapılan ilk oylamada Avrupa Birliği'nden Ayrılık Yasa Tasarısı'nın onaylanmasının Brexit belirsizliklerini azaltmasının Euro üzerindeki etkileri takip edilmişti. Hafta başında Türk varlıklarının ABD'nin yaptırım haberleri doğrultusunda baskı altında kaldığı izlenmişti. Haftanın üçüncü işlem gününde ise Noel tatili nedeni ile piyasalar kapalı kalmaya devam ederken, gün sonunda, çaprazın sınırlı kazançlarını sürdürdüğü izlendi.



EUR/USD

26 Aralık 2019



### Teknik Analiz:

Teknik olarak incelediğimizde, paritenin 1,1085 seviyesinde belirleyici olmaya devam ettiği gözlemlendi. 1,1105 direnç seviyesinin altında kalmaya devam etmesi durumunda sırası ile 1,1065, 1,1040 ve 1,1010 seviyeleri takip edilmesi gereken önemli destek seviyeleridir. Paritenin yukarı yönlü harekete geçilmesi durumunda ise 1,1105, 1,1130 ve 1,1160 direnç seviyeleri takip edilebilir.

### Günün Gelişmeleri

Geçtiğimiz hafta, İngiltere Parlamentosunda yapılan ilk oylamada Avrupa Birliği'nden Ayrılık Yasa Tasarısı'nın onaylanmasının Brexit belirsizliklerini azaltmasının Euro üzerindeki etkileri takip edilmişti. Hafta başında zayıf ekonomik veri akışı devam ederken, piyasaların ABD ile Çin arasındaki ticaret anlaşmasına ilişkin haber akışlarına odaklanmaya devam ettiği gözlemlendi. Haftanın üçüncü işlem gününde Noel tatili nedeni ile piyasaların kapalı kalmaya devam ederken, Dolar'ın Noel öncesi G-10 ülke para birimleri karşısında gücünü koruyarak paritenin sınırlı kayıplarını sürdürdüğü gözlemlendi.



ONS ALTIN

26 Aralık 2019



### Teknik Analiz:

Teknik olarak incelediğimizde, Ons Altın'ın 1500 Dolar seviyesinde belirleyici olmaya devam ettiği gözlemlendi. Artan talep ile Ons Altın'ın yukarı yönlü hareketine devam etmesi durumunda sırası ile 1505, 1510 ve 1515 seviyeleri takip edilmesi gereken önemli direnç seviyeleridir. Olası bir aşağı yönlü harekete geçiş durumunda ise 1495, 1490 ve 1485 destek seviyeleri kısa vadede takip edilebilir.

### Günün Gelişmeleri:

Geçtiğimiz hafta, güçlü hisse senedi piyasaları ve ABD Başkanı Donald Trump'ın görevden azline ilişkin yapılan oylamanın detaylarının takibi doğrultusunda sakin seyrine devam ettiği izlenmişti. Noel tatili öncesi son işlem gününde ise zayıf ABD verileri ve ABD ile Çin ticaret ilişkilerine yönelik devam eden endişelerin devam etmesi ile kazançlarını sürdürerek 1500 Dolar seviyesini test ettiği takip edilirken, gün sonunda Ons Altın'ın kazançlarını sürdürdüğü gözlemlendi.



GBP/USD

26 Aralık 2019



### Teknik Analiz:

Teknik olarak incelediğimizde, GBP/USD paritesinin 1,29 seviyesinde belirleyici olmaya devam ettiği gözlemlendi. 1,2900 destek seviyesinin üzerinde kaldığı sürece gelebilecek alımlar ile paritedeki yukarı yönlü eğilimin devam etmesi durumunda 1,3010, 1,3080 ve 1,3140 takip edilmesi gereken önemli direnç seviyeleridir. Gelebilecek olası satışlar ile paritedeki eğilimin aşağı yönlü hareketinde ise 1,2900, 1,2840 ve 1,2770 destek seviyeleri takip edilmelidir.

### Günün Gelişmeleri:

Geçtiğimiz Cuma günü, İngiltere'nin Avrupa Birliği'nden Ayrılık Yasa Tasarısı, İngiltere Parlamentosunda yapılan ilk oylamada 358 kabul oyu alması ile Brexit belirsizliğinin azalmasının Sterlin üzerindeki etkileri takip edilmişti. Hafta başında ABD ile Çin arasındaki ticaret gelişmelerine yönelik belirsizliklerin devam etmesinin Dolar üzerindeki etkileri izlenmeye devam edildi. Haftanın üçüncü işlem gününde ise Noel tatili nedeni ile piyasaların kapalı olduğu gözlenirken, GBPUSD paritesinin sınırlı kazançlarını sürdürdüğü gözlemlendi.



USD/JPY

26 Aralık 2019



### Teknik Analiz:

Teknik olarak incelediğimizde, USD/JPY paritesinin 109,40 seviyesinde belirleyici olmaya devam ettiği gözlemlendi. 109,10 destek seviyesinin üzerinde kaldığı sürece yukarı yönlü eğilimin devam etmesi durumunda sırası ile 109,60, 109,90 ve 110,20 seviyeleri takip edilmesi gereken önemli direnç seviyeleridir. Gelebilecek olası satışlar ile paritedeki eğilimin aşağı yönlü olması durumunda ise 109,10, 108,80 ve 108,60 destek seviyeleri takip edilebilir.

### Günün Gelişmeleri:

USDJPY paritesi haftanın ikinci işlem gününde zayıf ekonomik veri akışı ile yatay hareketlerini sürdürürken, ABD ile Çin arasındaki ticaret görüşmelerinde ABD Başkanı Donald Trump'ın iyimser açıklamaları takip edildi. Çarşamba günü Noel tatili nedeni ile piyasaların kapalı olduğu gözlenirken, paritenin sınırlı kazançlarını sürdürdüğü takip edildi.



**PETROL WTI**

**26 Aralık 2019**



**Teknik Analiz:**

Teknik olarak incelediğimizde, Ham Petrolün 60,90 Dolar seviyesinde belirleyici olmaya devam ettiği gözlemlendi. 60,40 destek seviyesinin üzerinde kaldığı sürece gelebilecek alımlar ile Ham Petrol'deki yukarı yönlü eğilimin devam etmesi durumunda 61,40, 61,90 ve 62,50 takip edilmesi gereken önemli direnç seviyeleridir. Gelebilecek olası satışlar ile eğilimin aşağı yönlü hareketinde ise 60,40, 59,90 ve 59,30 destek seviyeleri takip edilmelidir.

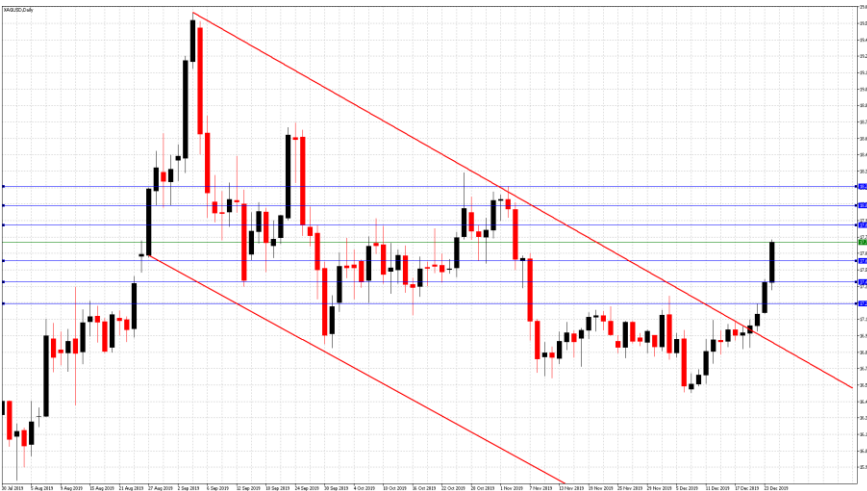
**Günün Gelişmeleri:**

Hafta başında, Kuveyt'in Suudi Arabistan ile sınır bölgesinde petrol üretimine ilişkin anlaşmayı yenileyeceğini işaret etmesi ve ABD'de kaya petrolü üreticilerinin sondaj faaliyetlerini artırmasının ardından yatay hareketini sürdürürken, gün sonunda, 2020 Ham Petrol görünümü beklentileri ile birlikte sınırlı kazançlarını sürdürdüğü izlenmişti. Noel tatili öncesi son seansta düşen işlem hacmi ile birlikte, ABD Başkanı Donald Trump'ın ABD ve Çin ile ön ticaret anlaşmasının "tamam" olduğunu açıklaması ve ABD'de Cuma günü açıklanacak olan resmi stok verilerinin düşüş göstermesinin beklenmesinin etkisi ile kazançlarını sürdürdüğü takip edildi.



**GÜMÜŞ**

**26 Aralık 2019**



**Teknik Analiz:**

Teknik olarak incelediğimizde, Gümüş'ün 17,75 Dolar seviyesinde belirleyici olmaya devam ettiği gözlemlendi. 17,60 destek seviyesinin üzerinde kaldığı sürece gelebilecek alımlar ile yukarı yönlü eğilimin devam etmesi durumunda 17,90, 18,05 ve 18,20 takip edilmesi gereken önemli direnç seviyeleridir. Gelebilecek olası satışlar ile Gümüş'teki eğilimin aşağı yönlü hareketinde ise 17,60, 17,40 ve 17,25 destek seviyeleri takip edilmelidir.

**Günün Gelişmeleri:**

Hafta başında, Gümüş'ün 2020 beklentileri ile birlikte gün sonunda Gümüş'ün kazançlarını sürdürdüğü gözlemlendi. Noel tatili öncesi son seansta düşen işlem hacmi ile birlikte, ABD Başkanı Donald Trump'ın ABD ve Çin ile ön ticaret anlaşmasının "tamam" olduğunu açıklaması fakat ticaret görüşmeleri açısından genel bir belirsizliğin hala devam ettiği izlenirken, Gümüş'ün 17,75 seviyesini test ettiği ve kazançlarını sürdürdüğü takip edildi.

TEKNİK SEVİYELER	USD/TRY	EUR/TRY	EUR/USD	ALTIN	GBP/USD	USD/JPY	PETROL	GÜMÜŞ
DİRENÇ 3	5,9820	6,6540	1,1150	1510	1,3130	109,90	62,50	18,20
DİRENÇ 2	5,9680	6,6390	1,1130	1505	1,3070	109,75	61,90	18,10
DİRENÇ 1	5,9570	6,6240	1,1100	1500	1,3010	109,60	61,20	17,90
PİVOT	<b>5,9400</b>	<b>6,6000</b>	<b>1,1085</b>	<b>1495</b>	<b>1,2960</b>	<b>109,40</b>	<b>60,75</b>	<b>17,70</b>
DESTEK 1	5,9290	6,5860	1,1070	1490	1,2900	109,30	60,10	17,50
DESTEK 2	5,9110	6,5560	1,1050	1485	1,2850	109,10	59,60	17,30
DESTEK 3	5,8930	6,5290	1,1030	1480	1,2800	108,90	59,00	17,20

EKONOMİK TAKVİM

ZAMAN	ÜLKE	ÖNEM	VERİ	BEKLENTİ	ÖNCEKİ	PERİYOT
10:00	Türkiye	**	Kapasite Kullanım Oranı		77,2%	Aralık
10:00	Türkiye	**	İmalat Güveni		102,0	Aralık

AHLATCI YATIRIM ARAŞTIRMA DEPARTMANI TARAFINDAN HAZIRLANMIŞTIR.  
BİZİ SEÇTİĞİNİZ İÇİN TEŞEKKÜRLER.

Hazırlayanlar;

Bariş ÜRKÜN

Tonguç Erbaş

Araştırma Müdürü

Genel Müdür Yardımcısı

2019 3.Çeyrek Müşteri K/Z Dağılımı: %26.32 Karda / %73.68 Zararda



/ahlatciyatirim

www.ahlatciyatirim.com.tr

**İSTANBUL / Genel Müdürlük Merkez Ofis**

Ahlatcı Yatırım Menkul Değerler A.Ş.

Maslak Mh. Taşyoncası Sk. T4 A Blok, Kat: -1 NO: 256

34485 Sarıyer/İstanbul

Tel: 444 0 968 / 0850 450 00 66

Fax: +90 212 290 21 41

Whatsapp: +90 539 769 63 84

Mail: info@ahlatciyatirim.com.tr

Mersis No: 0010056453000026

**ÇORUM / Şube**

Ahlatcı Yatırım Menkul Değerler A.Ş.

Eğridere Çarşısı No: 17

Merkez/Çorum

Tel: +90 364 211 10 19

Fax: +90 212 290 21 41

Whatsapp: +90 539 769 63 84

Mail: info@ahlatciyatirim.com.tr