



GÖZLER ABD ENFLASYON VERİSİNDE OLACAK

Borsa İstanbul, dün yüzde 0,44 yükselişle 1.615,64 seviyesinden kapatırken işlem hacmi 34,6 Milyar TL oldu. 18 Ekim 2021 tarihinde başladığı sert yükselişine devam eden endeks dün en yüksek 1631,45 seviyesini görürken en düşük 1605,41 seviyesini gördü. Yurtdışı piyasalara bakıldığında ABD'de Dow Jones yüzde 0,31 azalırken S&P500 yüzde 0,35 ve Nasdaq yüzde 0,60 düşüşle kapattı. Avrupa borsalarında ise, DAX yüzde 0,04, CAC 40 yüzde 0,06 ve FTSE 100 yüzde 0,36 düşüş gösterdi. Asya piyasasının ilk işlemlerinde negatif bir seyir gözleniyor.

ABD Merkez Bankası (Fed) Başkanı Jerome Powell, ekonominin maksimum istihdamda olup olmadığını değerlendirirken çok çeşitli göstergelere baktıklarını, manşet rakamlardan ziyade iş gücü piyasasındaki uyumsuzluklara da dikkat ettiklerini ifade etti. Yerleşik eşitsizliklerin çoğunun para politikasının ele alma gücünün ötesinde olduğunu belirten Powell, Fed'in para politikası çerçevesinde maksimum istihdamı geniş ve kapsayıcı bir hedef olarak tanımladığını anımsattı.

ABD Çalışma Bakanlığı'nın verilerine göre üretici fiyatları endeksi Ekim'de nihai olarak önceki aya kıyasla beklentiye paralel yüzde 0,6, önceki yıla kıyasla ise yüzde 8.6 arttı. ÜFE Eylül ayında ise aylık yüzde 0.5, yıllık bazda yüzde 8.6 artmıştı. ABD'de üretici fiyatları Ekim'de ivmelenerek enflasyonist baskıların kalıcı olacağına dair endişeleri artırmış durumda. Üretici fiyatlarındaki artışta enerji ağırlığını korumaya devam ediyor.

Goldman Sachs, özellikle yatırıma karşı olan güçlü talep ve enflasyon beklentilerindeki artışın dünyayı yüksek faizlerin olacağı uzun bir yola sokacağını öngördü. Goldman Sachs ekonomistleri, "Birçok gelişmiş ülkede faiz oranlarının düşük seviyelerden yükselmesini bekliyoruz bu da şu an için tahvil piyasasında fiyatlanıyor" dedi. Ekonomik araştırma enstitüsü ZEW tarafından yapılan ankete göre ise Almanya'da yatırımcıların ekonomiye olan güveni Kasım ayında, fiyat baskılarının gelecek yılın başında zayıflayacağı ve büyümenin toparlanacağı öngörülerinin etkisiyle Ekim ayındaki 22,3 puandan 31,7 puana yükseldi.

Küresel petrol talebinin 2019'daki pandemi öncesi seviyelere dönmesiyle birlikte ABD Başkanı Joe Biden, OPEC'in daha fazla petrol pompalaması yönünde ABD'den gelen çağrılarını yanıtız bırakması sonrasında yaptığı açıklamada, ABD'nin yüksek petrol fiyatları ile başa çıkmak için yollara sahip olduğunu söyledi.

Asya borsalarına baktığımızda Çin'de fabrika fiyatlarındaki artışların (ÜFE) ve bugün beklenen ABD enflasyon verisinin beklentilerden yüksek gelmesi gibi bir sonucun politika yapıcılar üzerindeki faiz oranlarını yükseltme baskısını yenileyebileceği endişelerini artırmasıyla bugünkü işlemlerde satıcı hareket ediyor. ABD vadeliinde de yazının yazıldığı sıralarda satışlar gözleniyor. Endeks de güne satıcı bir başlangıç yapabilir.



EUR/USD



Destekler:

1,1570 / 1,1530 / 1,1500

Dirençler:

1,1614 / 1,1667 / 1,1681



USD/TRY



Destekler:

9,5600 / 9,4500 / 9,3800

Dirençler:

9,7700 / 9,8300 / 9,8600



ALTIN



Destekler:

1.800 / 1.769 / 1.755

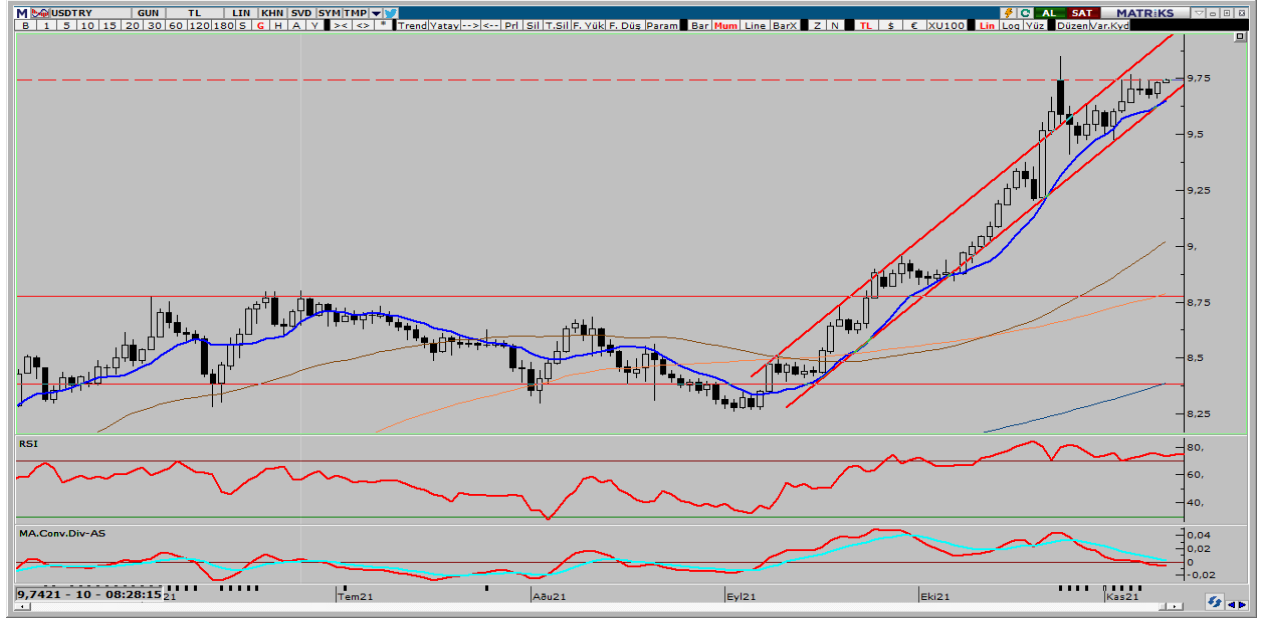
Dirençler:

1.832 / 1.843 / 1.871



USD/TRY

10 Kasım 2021

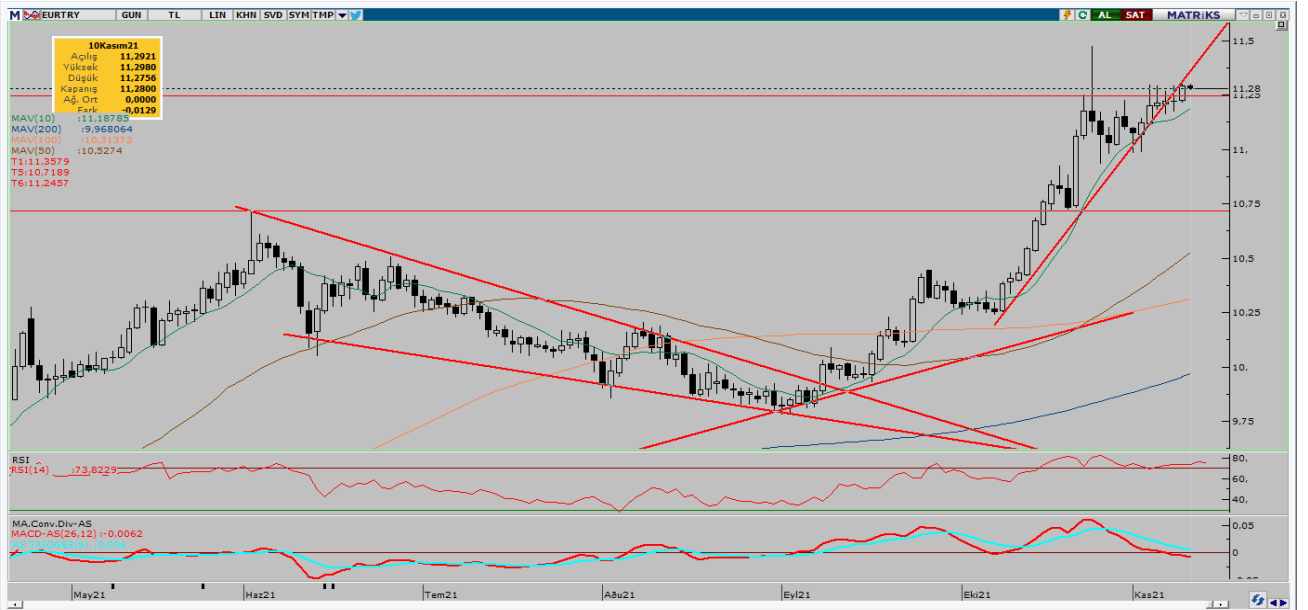


Kurda geri çekilmelerin sınırlı kaldığını ve son 10 gündür dar marjlar içerisinde olsa da yükselişin devam ettiğini söyleyebiliriz. Bugün yurt içinde işsizlik verilerini takip edeceğiz, ABD tarafında dün beklenenden düşük açıklanan ÜFE verisi sonrasında bugün TÜFE verisini takip edeceğiz. Yaşanacak gelişmeler çerçevesinde yukarı yönlü hareketin devam etmesi durumunda kurda 9,77 ve 9,83 TL direnç seviyeleri önem arz ediyor. Olası satışların görülmesi durumunda ise 9,56 ve 9,45 TL destek seviyeleri test edilmesi bekleniyor.



EUR/TRY

10 Kasım 2021

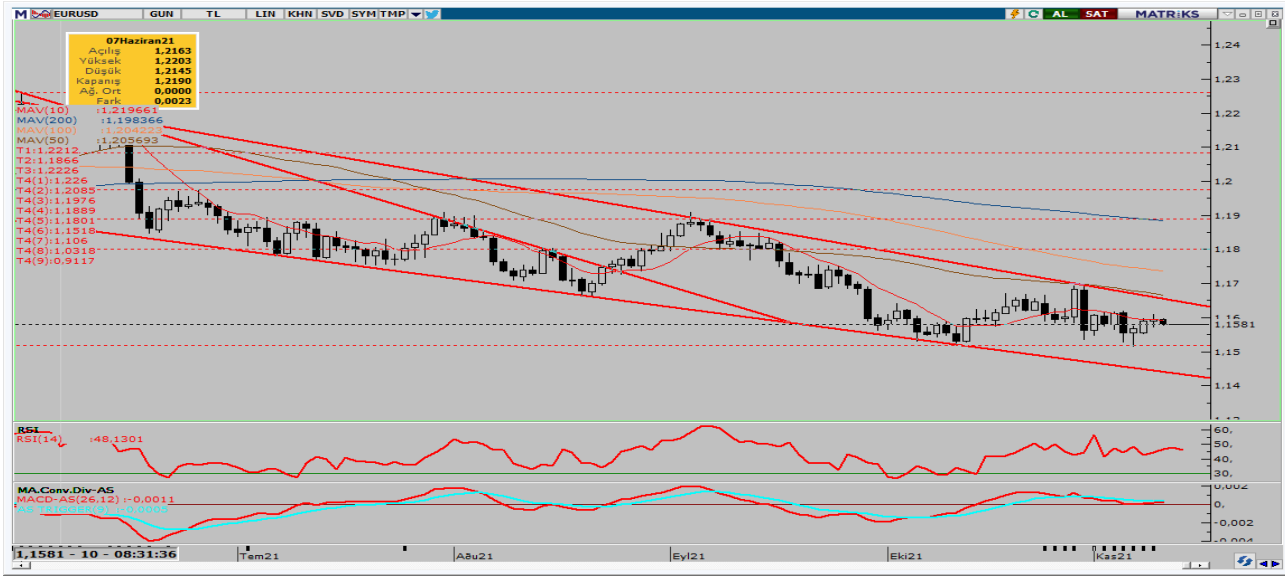


Çaprazda kura çok benzer Türk Lirası'nda yaşana değer kaybı ile birlikte gün içi sınırlı yükselişler ile yukarı yönlü baskı devam ediyor. Paritede yatay hareketin çapraz üzerinde etkisi sınırlı kalmaya devam ederken dün Avrupa'da güven endeksi beklentilerin üzerinde açıklandı. Bugün yurt içinde işsizlik verisini takip ederken, Avrupa'da Almanya TÜFE verisi yakından takip edilecek. Yaşanacak gelişmeler çerçevesinde kurda 11,35 ve 11,46 direnç seviyelerinin takip edilmesi gerekiyor. Olası satış baskısının görülmesi durumunda ise 10,85 ve 10,74 destek seviyeleri önemini koruyor.



EUR/USD

10 Kasım 2021

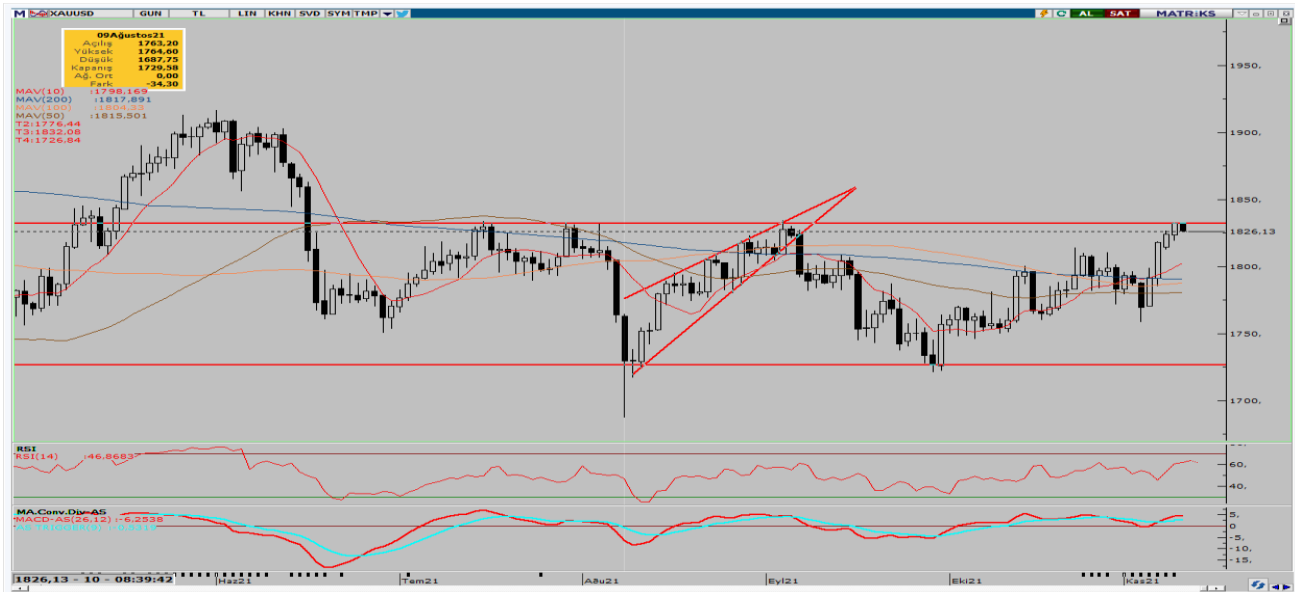


Paritede toparlanma ve yukarı yönlü dip seviyelerden tepki verme çabası şimdilik zayıf kalmaya devam ediyor. Özellikle dün Avrupa'da güven endeksinde beklentilerin üzerinde açıklanan veri ile birlikte ABD ÜFE verisinin beklentileri karşılamamasına rağmen yatay hareketin devam ettiği görülüyor. Bugün ABD enflasyon verisini Avrupa'da ise Almanya TÜFE verisini takip edeceğiz. Dolar endeksi 94 seviyesi fiyatlama için ayrıca belirleyici olmaya devam edecektir. Teknik açıdan incelendiğinde yukarı yönlü hareketin oluşması durumunda 1,1614 ve 1,1667 direnç seviyelerinin takip edilmesi gerekiyor. Satış baskının görülmesi durumunda ise 1,1570 ve 1,1530 destek seviyeleri yakından izlenecek.



ONS ALTIN

10 Kasım 2021

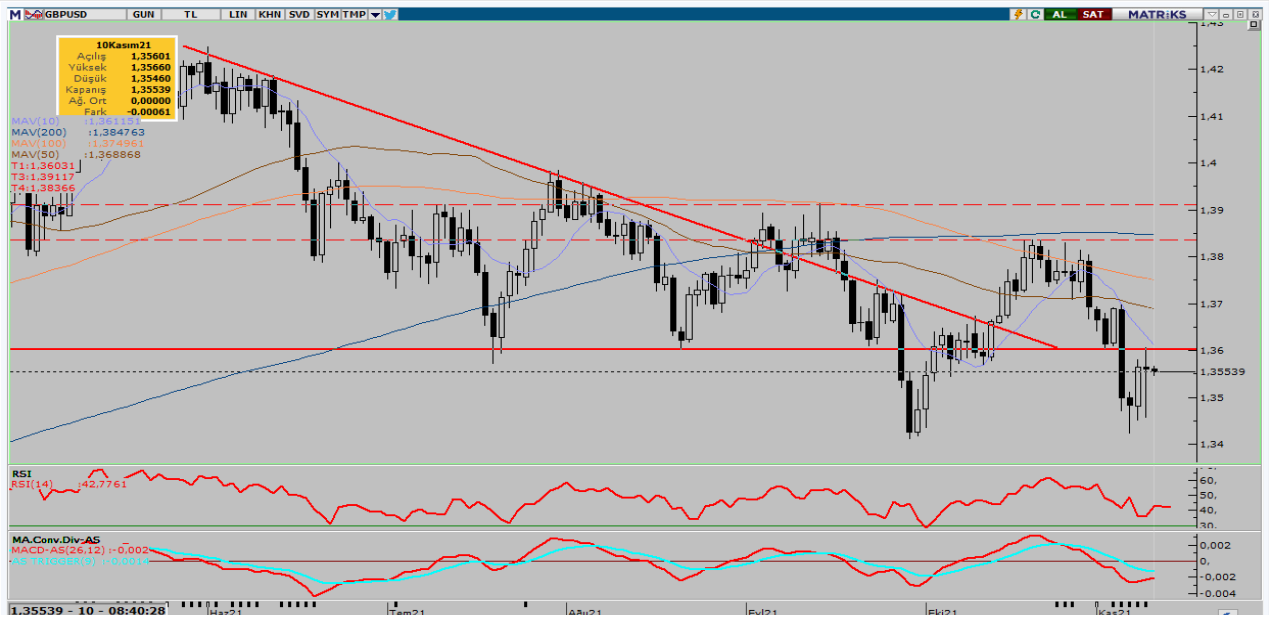


Ons altında zayıf dolar ve düşük tahvil faizleri ile daha önce 3 kere test edilen 1832\$ direnç bölgesine kadar dün yükseliş gerçekleştiğini görüyoruz. Bugün bu seviyeye yakın fiyatlamaya ile güne başlangıç gerçekleşiyor ve veri akışında ABD'den diğer takip edilecek veriler bütçe dengesi ve işsizlik haklarından yararlanma başvuruları olacak. Teknik açıdan incelendiğinde yukarı yönlü hareketin oluşması durumunda 1832 ve 1843 \$ direnç seviyelerinin takip edilmesi gerekiyor. Satış baskının görülmesi durumunda ise 1800 ve 1769\$ destek seviyeleri yakından izlenecek.



GBP/USD

10 Kasım 2021



Paritede toparlanma çabaları dün ABD'de beklentileri karşılamayan ÜFE verisine rağmen zayıf kalmaya devam ediyor. Bugün İngiltere'de veri akışı zayıf, ABD'de ise enflasyon verisi ile birlikte, bütçe dengesi ve işsizlik haklarından yararlanma başvurularını takip edeceğiz. Hareketine devam etmesi beklenen paritede olası yukarı yönlü hareketin oluşması durumunda halinde 1,3615 ve 1,3775 direnç seviyelerinin takip edilmesi gerekiyor. Aşağı yönlü seyrin oluşması durumunda ise 1,3431 ve 1,3368 destek seviyeleri önem arz ediyor.



USD/JPY

10 Kasım 2021

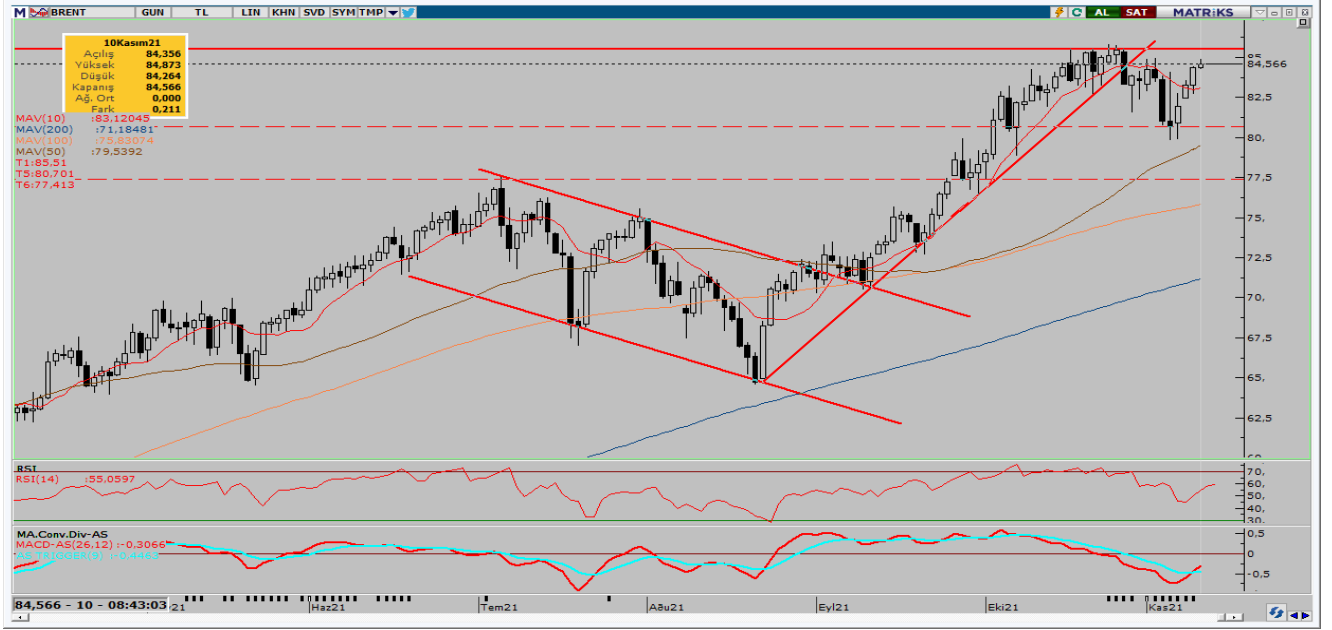


ABD 10 Yıllık tahvil faizlerindeki geri çekilmeyle birlikte Japon Yeni, dünyadaki risk iştahına ve yüksek getirilere rağmen dolar karşısında yükselişini sürdürmeye devam ediyor. ABD'de bugün TÜFE verisini Japonya'da ise, Perşembe günü açıklanacak sanayi üretimi verisini takip ediyor olacağız. Teknik açıdan bakılacak olursa, yukarı yönlü hareketini sürdürmesi durumunda 113,40 ve 114,05 direnç seviyeleri takip edilecek. Satış baskısının oluşması durumunda ise 112,56 ve 112,07 destek seviyelerinin test edilmesi bekleniyor.



BRENT PETROL

10 Kasım 2021

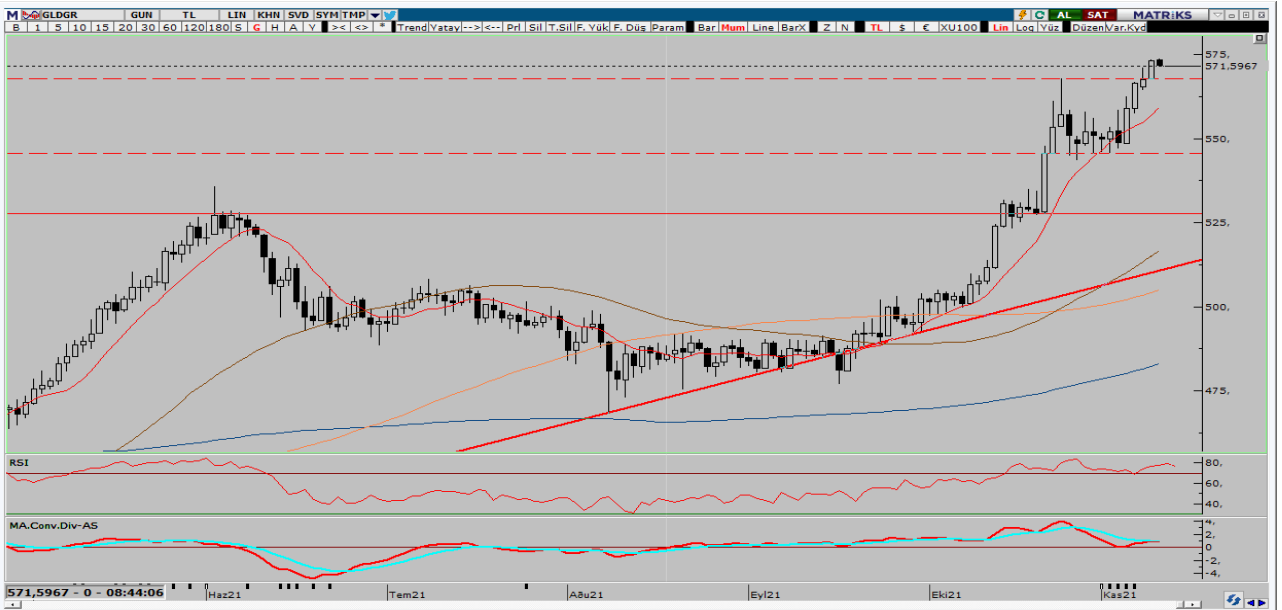


Küresel petrol talebinin 2019'daki pandemi öncesi seviyelere dönmesi ve OPEC'in daha fazla petrol pompalaması yönünde ABD'den gelen çağrılarını yanıtsız bırakması sonrası yükselişe geçen ham petrol API verileri öncesi Brent petrol 84,5 seviyelerinde işlem görüyor. Brent petrole teknik açıdan bakılacak olursa, yukarı yönlü gelişmeler yaşanması durumunda 85,34 ve 86,00 \$ direnç seviyelerinin takip edilmesi gerekiyor. Yaşanan gelişmelerle beraber aşağı yönlü bir seyrin oluşması halinde ise 83,40 ve 82,20\$ destek seviyeleri önem arz ediyor.



GRAM ALTIN

10 Kasım 2021



Gram altında ons ve kurda yükselişin beraber devam etmesi ile yeni tarihi zirveler gerçekleşmeye devam ediyor. Dün 573TL seviyelerini test eden gramaltında bu sabahta aynı fiyatlardan işleme başladı. Gün içinde ABD'den gelecek veriler takip edilirken, özellikle enflasyon gerçekleşmeleri ons altın fiyatlamasında önemli olacaktır. Gram Altın'da yukarı yönlü hareketin görülmesi durumunda 574 ve 581 TL direnç seviyelerinin takip edilmesi gerekirken aşağı yönlü bir hareketin olması durumuna ise 568 ve 545 TL destek seviyeleri aşağı yönlü hareket için önem arz ediyor.

EKONOMİK TAKVİM

ZAMAN	ÜLKE	ÖNEM	VERİ	BEKLENTİ	ÖNCEKİ	PERİYOT
10:00	Almanya	**	Tüketici Fiyat Endeksi (TÜFE) (Aylık)	0,5%	0,0%	Ekim
10:00	Türkiye	**	İşsizlik Oranı	-	12,1%	Eylül
16:30	ABD	***	Tüketici Fiyat Endeksi (TÜFE) (Yıllık)	5,8%	5,4%	Ekim
16:30	ABD	***	Tüketici Fiyat Endeksi (TÜFE) (Aylık)	0,6%	0,4%	Ekim
16:30	ABD	***	Çekirdek Tüketici Fiyat Endeksi (ÜFE) (Aylık)	0,4%	0,2%	Ekim

**AHLATCI YATIRIM ARAŞTIRMA DEPARTMANI TARAFINDAN HAZIRLANMIŞTIR.
BİZİ SEÇTİĞİNİZ İÇİN TEŞEKKÜRLER.**

Hazırlayanlar;

Bariş ÜRKÜN
Araştırma Müdürü

Tonguç Erbaş
Genel Müdür Yardımcısı

2021 3.Çeyrek Müşteri K/Z Dağılımı: %38,46 Karda / %61,54 Zararda



/ahlatciyatirim

www.ahlatciyatirim.com.tr

İSTANBUL / Genel Müdürlük Merkez Ofis

Ahlatcı Yatırım Menkul Değerler A.Ş.
Maslak Mh. Taşyoncası Sk. T4 A Blok, Kat: -1 NO: 256
34485 Sarıyer/İstanbul
Tel: 444 0 968 / 0850 450 00 66
Fax: +90 212 290 21 41
Whatsapp: +90 539 769 63 84
Mail: info@ahlatciyatirim.com.tr
Mersis No: 0010056453000026

ÇORUM / Şube

Ahlatcı Yatırım Menkul Değerler A.Ş.
Eğridere Çarşısı No: 17
Merkez/Çorum
Tel: +90 364 211 10 19
Fax: +90 212 290 21 41
Whatsapp: +90 539 769 63 84
Mail: info@ahlatciyatirim.com.tr