



### DOLAR ZAYIF KALMAYA DEVAM EDİYOR..

Avrupa Borsaları, yeni tip koronavirüs (Kovid-19) salgınının ekonomik etkilerinin ardından toparlanma beklentilerinin artmasıyla günü yükselişle tamamladı. Kapanışta, gösterge endeksi Stoxx Europe 600 yüzde 1,58 yükselerek 371,21 puandan kapandı. Fransa'da CAC 40 endeksi yüzde 1,49 artarak 5.081,51 puana, İtalya'da FTSE MIB 30 endeksi ise yüzde 1,55 değer kazanarak 20.031,86 puana yükseldi. Almanya'da DAX 30 endeksi günü yüzde 1,64 yükselişle 12.733,45 seviyesinden, İngiltere'de FTSE 100 endeksi yüzde 2,09'luk artışla 6.285,94 seviyesinden kapandı.

Güney Avrupa ülkeleri, AB zirvesi öncesinde kurtarma fonu için uzlaşma arıyor. İtalya, İspanya ve Portekiz, 17-18 Temmuz tarihlerinde yapılacak Avrupa Birliği (AB) zirvesi öncesinde, kurtarma fonunun şartlarında uzlaşma sağlamak için toplantılarına başladı. Yeni tip koronavirüs (Kovid-19) salgınının ekonomik etkilerini en fazla hissedilen Güney Avrupa ülkelerinden İtalya, İspanya ve Portekiz, 17-18 Temmuz tarihlerinde yapılacak Avrupa Birliği (AB) zirvesi öncesinde, kurtarma fonunun şartlarında uzlaşma sağlamak için toplantılarına başladı. İlk görüşme İspanya Başbakanı Pedro Sanchez ile Portekiz Başbakanı Antonio Costa arasında Lizbon'da gerçekleşti. Sanchez ve Costa, düzenledikleri ortak basın toplantısında, AB zirvesinde kabul edilmesi beklenen Kovid-19'un ekonomik sonuçlarıyla mücadele için kurulacak kurtarma fonunun "ihtiyaçlara karşılık veren, akıllı ve adil dağılımı esas alması" gerektiğini söyledi.

ABD Başkanı Donald Trump twitter hesabından Çin'in dünyada büyük hasara yol açtığını söyledi. ABD Başkanı Trump sosyal medya hesabından "Çin, ABD ve dünyanın geri kalanında büyük hasara yol açtı" açıklamasında bulundu. Öte yandan ABD'de hizmet sektörü Haziran'da ekonominin yeniden açılmasıyla güçlü büyüme kaydetti. Bugün açıklanan veriye göre ISM hizmet endeksi pandemi etkisiyle 2 ay üst üste daralmasının ardından Haziran'da 45.4'ten 57.1'e yükseldi. Beklenti endeksinin 50.2 olmasıydı. Endeksin 50'nin üzerinde değer alması sektörde büyümeye işaret ediyor. İstihdam endeksi ise zayıf seyrini sürdürdü, Mayıs ayında 31.8 olan istihdam endeksi 43.1'e, yeni siparişler endeksi 41.9'dan 61.6'ya yükseldi.

Borsa İstanbul 6 küresel kuruma 1 - 3 ay arası sürelerde açığa satış yasağı getirdi. Borsa İstanbul, Barclays, Credit Suisse, Merrill, Goldman, JPMorgan ve Wood and Company olmak üzere 6 küresel kuruma 1 - 3 ay arası sürelerde açığa satış yasağı getirdi. Pazartesi günü yapılan açıklamaya göre Barclays, Credit Suisse ve Merrill Lynch'e üç ay yasak getirilirken Goldman, JPMorgan ve Wood and Company'e bir ay yasak geldi.

Avrupa Birliği (AB) Dış İlişkiler ve Güvenlik Politikası Yüksek Temsilcisi Josep Borrell, Türkiye ile mevcut ilişkilerdeki dinamiği karşılıklı faydalı olacak şekilde değiştirmeyi amaçladıklarını söyledi. Borrell, çeşitli temaslarda bulunmak üzere geldiği Ankara'da Zoom uygulaması üzerinden basın toplantısı düzenledi. AB ile Türkiye ilişkilerinin idealden "çok uzak" olduğunu belirten Borrell, "Doğu Akdeniz'deki ilişkiler daha kötüye gidiyor. Libya, Suriye gibi bölgesel sorunlar var. Göç de aynı şekilde. Bu da ilişkileri karmaşıktırıyor." diye konuştu.



EUR/USD



**Destekler:**

1,1280 / 1,1250 / 1,1220

**Dirençler:**

1,1340 / 1,1370 / 1,1400



USD/TRY



**Destekler:**

6,8300 / 6,8000 / 6,7800

**Dirençler:**

6,8700 / 6,8900 / 6,9200



ALTIN



**Destekler:**

1775 / 1766 / 1755

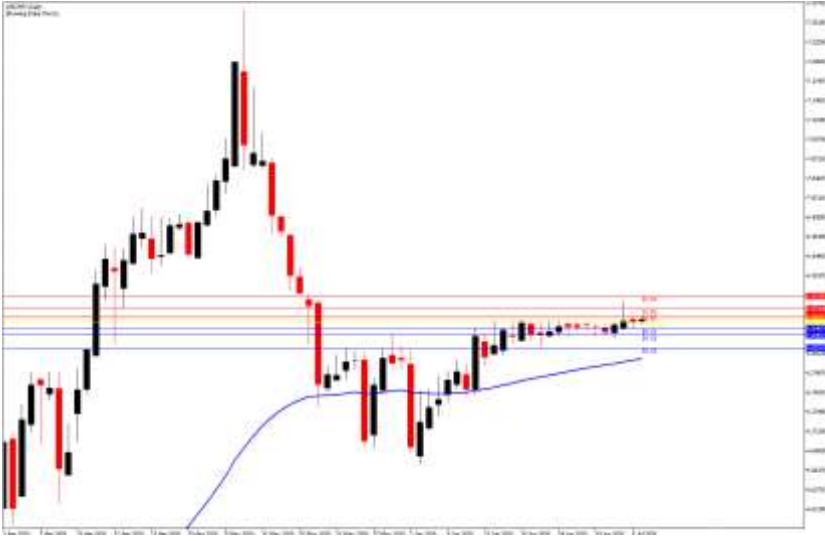
**Dirençler:**

1790 / 1798 / 1805



USD/TRY

07 Temmuz 2020



#### Teknik Analiz:

Teknik olarak incelediğimizde, Dolar'ın 6,85 seviyesinde belirleyici olmaya devam ettiği gözlemlendi. Gelebilecek satışlar ile birlikte kurdaki eğilimin aşağı yönlü hareketine devam etmesi durumunda 6,83, 6,80 ve 6,78 seviyeleri takip edilmesi gereken önemli destek seviyeleridir. Gelebilecek olası alımlar ile kurdaki eğilimin yukarı yönlü hareketinde ise 6,87, 6,89 ve 6,92 direnç seviyeleri takip edilebilir.

#### Günün Gelişmeleri:

Geçtiğimiz haftanın son işlem gününde ABD piyasalarının Kurtuluş Günü nedeni ile kapalı olması işlem hacimlerinin düşük kalmasına neden olurken, yurt içerisinde beklentilerin üzerinde açıklanan enflasyon verisi takip edilmişti. Haftanın ilk işlem gününde ise yurt içerisinde zayıf ekonomik veri akışı devam ederken, ABD'de Haziran ayı ISM hizmet PMI endeksi 50,1'lik beklentiler karşısında 45,4'den 57,1'e yükselerek son 4 ayın zirvesi çıktı. Gün içerisinde takip edilen gelişmeler ve veri sonrası güne 6,84 seviyesinde başlayan kurun yukarı yönlü sınırlı hareketini sürdürdüğü gözlemlendi.



EUR/TRY

07 Temmuz 2020



#### Teknik Analiz:

Teknik olarak incelediğimizde, çaprazın 7,76 seviyesinde belirleyici olmaya devam ettiği gözlemlendi. 7,78 direnç seviyesinin altında kaldığı sürece aşağı doğru eğilimin devam etmesi durumunda sırası ile 7,73, 7,70 ve 7,67 seviyeleri takip edilmesi gereken önemli destek seviyeleridir. Gelebilecek olası alımlar ile kurdaki eğilimin yukarı yönlü olmasında ise 7,78, 7,80 ve 7,83 direnç seviyeleri takip edilebilir.

#### Günün Gelişmeleri:

Geçtiğimiz haftanın son işlem gününde yurt içerisinde açıklanan enflasyon verisi takip edilirken, Almanya ve Euro Bölgesi'nde hizmet ile bileşik PMI endeksleri takip edilmişti. Haftanın ilk işlem gününde ise yurt içerisinde zayıf veri akışı devam ederken, Almanya'da fabrika siparişleri verisi karantina gevşetilmesine rağmen yüzde 15'lik beklentilerin altında kalarak yüzde 10,4 artış ile gerçekleşti. Euro Bölgesi'nde ise açıklanan perakende satışlar yüzde 15,0'lik beklentiler karşısında yüzde 17,8 artış gösterdi. Açıklanan veriler ve takip edilen gelişmeler sonrası çaprazın gün sonunda yükselişine devam ettiği izlendi.



EUR/USD

07 Temmuz 2020



#### Teknik Analiz:

Teknik olarak incelediğimizde, paritenin 1,1310 seviyesinde belirleyici olmaya devam ettiği gözlemlendi. 1,1280 destek seviyesinin üzerinde kalmaya devam etmesi durumunda sırası ile 1,1340, 1,1370 ve 1,1400 seviyeleri takip edilmesi gereken önemli direnç seviyeleridir. Paritenin aşağı yönlü harekete geçilmesi durumunda ise 1,1280, 1,1250 ve 1,1220 destek seviyeleri takip edilebilir.

#### Günün Gelişmeleri

Geçtiğimiz Cuma günü ABD piyasalarının Kurtuluş Günü nedeni ile kapalı olması işlem hacimlerinin düşük kalmasına olurken, Almanya ve Euro Bölgesi'nde hizmet ile bileşik PMI endeksleri takip edilmişti. Haftanın ilk işlem gününde Almanya'da fabrika siparişleri verisi karantina gevşetilmesine rağmen yüzde 15'lik beklentilerin altında kalarak yüzde 10,4 artış ile gerçekleşirken, Euro Bölgesi'nde ise açıklanan perakende satışlar yüzde 15,0'lik beklentiler karşısında yüzde 17,8 artış gösterdi. ABD'de ise Haziran ayı ISM hizmet PMI endeksi 50,1'lik beklentiler karşısında 45,4'den 57,1'e yükselerek son 4 ayın zirvesi çıktı. Artan vaka sayılarının parite üzerindeki sınırlı baskıları devam ederken açıklanan veriler ile birlikte paritenin gün sonunda yukarı yönlü hareketini sürdürdüğü takip edildi.



ONS ALTIN

07 Temmuz 2020



#### Teknik Analiz:

Teknik olarak incelediğimizde, Ons Altın'ın 1783 Dolar seviyesinde belirleyici olmaya devam ettiği gözlemlendi. Artan talep ile Ons Altın'ın yukarı yönlü hareketine devam etmesi durumunda sırası ile 1790, 1798 ve 1805 seviyeleri takip edilmesi gereken önemli direnç seviyeleridir. Olası bir aşağı yönlü harekete geçiş durumunda ise 1775, 1766 ve 1755 destek seviyeleri kısa vadede takip edilebilir.

#### Günün Gelişmeleri:

Geçtiğimiz haftanın son işlem gününde Kurtuluş Günü nedeniyle ABD piyasalarının kapalı olmasına bağlı olarak hacimlerin düşük kaldığı gözlenirken, takip edilen TDİ verisinin ardından vaka sayılarındaki sert artışın güvenli varlık talebini artırması Altın fiyatlarına destek olmaya devam ettiği gözlenmişti. Haftanın ilk işlem gününde ise Dünya Sağlık Örgütü'nün hafta sonu küresel enfeksiyonlarda günlük en yüksek sayıyı açıklaması ile artarak devam eden endişeler sonucu güne 1773 Dolar sevinde başlayan Ons Altın'ın yukarı hareketini sürdürdüğü takip edildi.



GBP/USD

07 Temmuz 2020



#### Teknik Analiz:

Teknik olarak incelediğimizde, GBP/USD paritesinin 1,25 seviyesinde belirleyici olmaya devam ettiği gözlemlendi. 1,2450 destek seviyesinin üzerinde kaldığı sürece gelebilecek alımlar ile paritedeki yukarı yönlü eğilimin devam etmesi durumunda 1,2550, 1,2610 ve 1,2670 takip edilmesi gereken önemli direnç seviyeleridir. Gelebilecek olası satışlar ile paritedeki eğilimin aşağı yönlü hareketinde ise 1,2450, 1,2400 ve 1,2340 destek seviyeleri takip edilmelidir

#### Günün Gelişmeleri:

Geçtiğimiz Cuma günü dikkatler açıklanan İngiltere hizmet ve bileşik PMI endeksleri, başkanı Boris Johnson açıklamaları ve AB ile yapılması beklenen ticaret anlaşması üzerinde olduğu gözlenirken, ABD piyasalarının Kurtuluş Günü nedeni ile kapalı olmasının işlem hacimleri sınırlandırdığı takip edilmişti. Haftanın ilk işlem gününde İngiltere'de açıklanan inşaat PMI endeksi 47,0'lık piyasa beklentileri karşısında 28,9 seviyesinden 55,3'e yükseldi. Böylece 50 eşik seviyesinin üzerine geçen endeks, sektördeki resesyon endişelerini de sınırlandırmış oldu. ABD'de ise Haziran ayı ISM hizmet PMI endeksi 50,1'lik beklentiler karşısında 45,4'den 57,1'e yükselerek son 4 ayın zirvesi çıktı. Gün içerisinde risk iştahında gözlenen artışın parite üzerindeki baskıları sınırlandırdığı takip edilirken, güne 1,2460 seviyesinde başlayan paritenin yukarı yönlü sınırlı hareketini sürdürdüğü izlendi.



USD/JPY

07 Temmuz 2020



#### Teknik Analiz:

Teknik olarak incelediğimizde, USD/JPY paritesinin 107,40 seviyesinde belirleyici olmaya devam ettiği gözlemlendi. 107,20 destek seviyesinin üzerinde kaldığı sürece yukarı yönlü eğilimin devam etmesi durumunda sırası ile 107,60, 107,80 ve 108,05 seviyeleri takip edilmesi gereken önemli direnç seviyeleridir. Gelebilecek olası satışlar ile paritedeki eğilimin aşağı yönlü olması durumunda ise 107,20, 107,00 ve 106,80 destek seviyeleri takip edilebilir.

#### Günün Gelişmeleri:

Geçtiğimiz haftanın son işlem gününde ABD piyasalarının Kurtuluş Günü nedeni ile kapalı olması işlem hacimlerinin düşük kalmasına olurken, Japonya'da açıklanan hizmet PMI endeksi Haziran ayında 26,5 seviyesinden 45,0'a yükseldi. Haftanın ilk işlem gününde Japonya'da zayıf ekonomik veri akışı devam ederken, ABD'de ise Haziran ayı ISM hizmet PMI endeksi 50,1'lik beklentiler karşısında 45,4'den 57,1'e yükselerek son 4 ayın zirvesi çıktı. Gün sonunda artan vaka sayıları ve takip edilen ISM hizmet PMI verisi sonucu paritenin aşağı yönlü hareketini sürdürdüğü izlendi.



**BRENT PETROL**

**07 Temmuz 2020**



**Teknik Analiz:**

Teknik olarak incelediğimizde, Brent Petrol'ün 42 Dolar seviyesinde belirleyici olmaya devam ettiği gözlemlendi. 39,40 destek seviyesinin üzerinde kaldığı sürece gelebilecek alımlar ile Petrol'deki yukarı yönlü eğilimin devam etmesi durumunda 43,30, 44,80 ve 45,90 takip edilmesi gereken önemli direnç seviyeleridir. Gelebilecek olası satışlar ile eğilimin aşağı yönlü hareketinde ise 40,50, 39,40 ve 38,00 destek seviyeleri takip edilebilir.

**Günün Gelişmeleri:**

Geçtiğimiz Cuma günü ABD'nin petrol sondaj kulesi sayısı 16 haftadır azalmaya devam ederken, ekonomilerdeki devam eden iyileşme sinyalleri sonrasında talepte gözlenen toparlanma işaretleri ile birlikte Brent Petrol'de yukarı yönlü hareketlerin sürdüğü takip edilmişti. Haftanın ilk işlem gününde ise artan vaka sayılarının neden olduğu endişenin piyasalar üzerindeki etkileri sonucu Petrol'deki yükselişin baskılandığı takip edilirken, OPEC ile OPEC dışı bazı petrol üreticisi ülkelerin üretim kesintisi, küresel Petrol piyasasında arz fazlasını baskılamaya yardımcı olduğu gözleniyor. Diğer bir yandan Suudi Arabistan devlet petrol üreticisinin bugün yaptığı açıklamada, Ağustos ayında Asya için olan ham petrol resmi satış fiyatlarını varil başına 1 dolar, Avrupa ve ABD içinse 20 ile 70 sent arasında yükselttiğini bildirmesi sonucu Brent Petrol'ünde yukarı yönlü hareketini sürdürdüğü izlendi.



**GRAM ALTIN**

**07 Temmuz 2020**



**Teknik Analiz:**

Teknik olarak incelediğimizde, Gram Altın'ın 393 seviyesinde belirleyici olmaya devam ettiği gözlemlendi. 391 destek seviyesinin üzerinde kaldığı sürece gelebilecek alımlar ile yukarı yönlü eğilimin devam etmesi durumunda 395, 397 ve 400 takip edilmesi gereken önemli direnç seviyeleridir. Gelebilecek olası satışlar ile Gram Altın'daki eğilimin aşağı yönlü hareketinde ise 391, 388 ve 386 destek seviyeleri takip edilmelidir.

**Günün Gelişmeleri:**

Geçtiğimiz son işlem gününde ABD piyasalarının kapalı olması kur ve Ons tarafında işlemlerin düşük hacimli kalmasına neden olurken, Ons Altın'daki yatay seyir ve beklentilerin üzerinde açıklanan enflasyon verisi sonrası kurdaki sınırlı yükseliş ile birlikte Gram Altın'ında sınırlı yükselişini sürdürdüğü izlenmişti. Haftanın ilk işlem gününde ise açıklanan veriler ve takip edilen gelişmeler sonrası kurda sınırlı yükseliş gözlenirken, Ons tarafında artan vaka sayıları sonucu değerli metalin yükselişini sürdürmesi ile Gram Altın'ında **yükselişine** devam ettiği izlendi.

**EKONOMİK TAKVİM**

ZAMAN	ÜLKE	ÖNEM	VERİ	BEKLENTİ	ÖNCEKİ	PERİYOT
09:00	Almanya	**	Sanayi Üretimi	10,0%	-17,9%	Mayıs
13:30	İngiltere	***	Halifax Konut Fiyat Endeksi	-0,9%	-0,2%	Haziran
17:00	ABD	***	İş İmkanları ve Personel Değişim Oranı	4,850M	5,046M	Mayıs

**AHLATCI YATIRIM ARAŞTIRMA DEPARTMANI TARAFINDAN HAZIRLANMIŞTIR.  
BİZİ SEÇTİĞİNİZ İÇİN TEŞEKKÜRLER.**

Hazırlayanlar;

Barış ÜRKÜN  
Araştırma Müdürü

Tonguç Erbaş

Genel Müdür Yardımcısı

2020 2.Çeyrek Müşteri K/Z Dağılımı: %22.58 Karda / %77.52 Zararda



/ahlatciyatirim

www.ahlatciyatirim.com.tr

**İSTANBUL / Genel Müdürlük Merkez Ofis**

Ahlatcı Yatırım Menkul Değerler A.Ş.  
Maslak Mh. Taşyoncası Sk. T4 A Blok, Kat: -1 NO: 256  
34485 Sarıyer/İstanbul  
Tel: 444 0 968 / 0850 450 00 66  
Fax: +90 212 290 21 41  
Whatsapp: +90 539 769 63 84  
Mail: info@ahlatciyatirim.com.tr  
Mersis No: 0010056453000026

**ÇORUM / Şube**

Ahlatcı Yatırım Menkul Değerler A.Ş.  
Eğridere Çarşısı No: 17  
Merkez/Çorum  
Tel: +90 364 211 10 19  
Fax: +90 212 290 21 41  
Whatsapp: +90 539 769 63 84  
Mail: info@ahlatciyatirim.com.tr