

**NOEL TATİLİ BAŞLIYOR, PEKİ YURTIÇİ PİYASALARDA YÖN NE OLACAK?**

Noel haftasına başladığımız ilk günde piyasaların tatile girmeden önce yükseliş isteğini devam ettirdiği izlendi. Bu bağlamda ABD'de endeksler Trump'ın yakın zaman da anlaşmanın imzalanacağını açıklamasının da etkisiyle günü yeni yüksek seviyelerde yükselişlerle tamamladı. Aynı şekilde yurtiçinde de endekste alımların gün boyu sürmesiyle günün pozitif tarafta kapandığı gözlemlendi. Ayrışan taraf ise Avrupa borsaları oldu. Almanya'da DAX 30 endeksi yüzde 0,13 azalarak 13.300,98 puana, İtalya'da FTSE MIB 30 endeksi yüzde 0,44 düşerek 23.898,42 puana geriledi. İngiltere'de FTSE 100 endeksi yüzde 0,54 artarak 7.623,59 puana, Fransa'da CAC 40 endeksi yüzde 0,13 yükselerek 6.029,37 puana çıktı. Böylece tatil öncesi Avrupa'da karışık bir seyrer yaşandı.

Dün ABD'de sermaye malları için yeni siparişlerin Kasım ayında zorlanarak yükseldiği ve sevkiyatların azaldığına dair veriler açıklandı. Beyaz Saray'ın Çin'le olan 17 aydır süregelen ticaret savaşı, ticari güveni zedeleyerek sermaye harcamalarını baltalıyor. Gerilimin son zamanlarda düşmesine rağmen, bölgesel üretim araştırmaları Aralık ayında iş güveninin azaldığını gösteriyor. 2020 yılında ABD'de ticaret endişeleriyle alakalı olarak durgun küresel büyüme, ticaret politikası belirsizlikler ve kurumsal karlılığın azalması ortamında endüstriyel momentumun zayıf kaldığına şahit olabiliriz. Dün ABD'de çekirdek dayanıklı mal sipariş verisinin Kasım ayında artış göstermedi.

Dolar'ın dün son iki haftanın en yüksek seviyelerine yakın yerlerde çok az değişim gösterdiği gözlemlendi. Dolar endeksi içerisinde Sterlin'in Brexit ile İngiltere'nin AB'den çıkması sonrası geçiş sürecinin yıl sonunda tamamlanması durumu sert Brexit'in gerçekleşmesine dair endişeleri artırmasıyla baskı altında kalmaya devam ediyor. Dolar'daki yukarı yönlü eğilimin buradan kaynaklı hareketlerle de yaşandığını belirtmek gerekiyor. Washington ve Pekin bu ayın başında birinci faz ticaret anlaşması imzalamış olmasının da Dolar üzerinde pozitif etki yarattığını söyleyebiliriz. Yaşanan iyimser havayla birlikte ABD'de 10 yıllık tahvil getirisinin %1,93'e varmasıyla getiri eğrişinin son bir yıldaki en dik konumunda olmaya devam ettiği, yani resesyon ihtimalinin giderek uzaklaştığı da izleniyor.

Noel arifesi olan bugün ABD ve Avrupa'nın önde gelen hisse senedi borsalarının büyük bölümünde sadece yarım gün işleme açık olacak. Frankfurt Borsası'nda ise bugün işlem yapılmayacak. Frankfurt'un yanı sıra bugün Zürih, Viyana, Atina, Sofya, Prag, Varşova, Oslo, Kopenhag ve Stokholm borsaları da kapalı.

Bugün Euronext çatısı altındaki Paris, Brüksel, Lisbon ve Amsterdam borsalarında işlemler Türkiye saati ile 16.05'te sona erecek. Londra Borsası'nda ve Milano Borsası'nda ise bugün Türkiye saati ile 15.30'a kadar seans yapılacak. Madrid Borsası'nda da işlemler Türkiye saati ile 16.00'da sona erecek.

Noel tatili olan 25 Aralık'ta ve Noel ertesi (Boxing Day) olan 26 Aralık'ta Avrupa Borsaları'nın tamamı kapalı olacak.

**EUR/USD****Destekler:**  
1,1070 / 1,1050 / 1,1030**Dirençler:**  
1,1100 / 1,1130 / 1,1150**USD/TRY****Destekler:**  
5,9290 / 5,9110 / 5,9290**Dirençler:**  
5,9570 / 5,9680 / 5,9820**ALTIN****Destekler:**  
1479 / 1475 / 1470**Dirençler:**  
1487 / 1491 / 1495



USD/TRY

24 Aralık 2019



### Teknik Analiz:

Teknik olarak incelediğimizde, Dolar'ın 5,94 seviyesinde belirleyici olmaya devam ettiği gözlemlendi. Gelebilecek alımlar ile birlikte kurdaki eğilimin yukarı yönlü hareketine devam etmesi durumunda 5,96, 5,98 ve 6,00 seviyeleri takip edilmesi gereken önemli direnç seviyeleridir. Gelebilecek olası satışlar ile kurdaki eğilimin aşağı yönlü hareketinde ise 5,92, 5,90 ve 5,88 destek seviyeleri takip edilebilir.

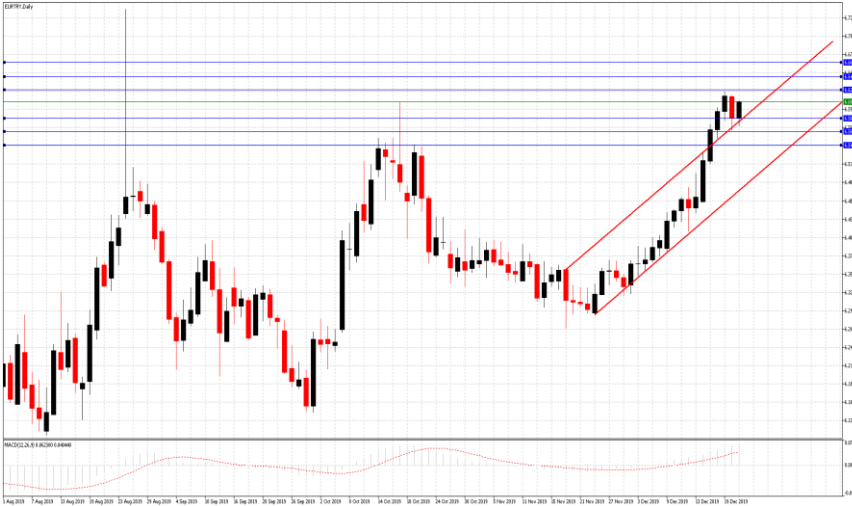
### Günün Gelişmeleri

Geçtiğimiz hafta, ABD'nin Türkiye'ye yönelik yatırım içeren savunma bütçesini senatoda kabul etmesinden sonra haftasonu ABD Başkanı Donald Trump'ın 2020 savunma bütçe yasasını onaylaması ile birlikte Türk varlıklarının üzerindeki baskıların haftanın ilk işlem gününde de devam ettiği izlendi. Gün içerisinde, artan ticaret iyimserliğinin Dolar üzerindeki etkileri takip edilirken, ABD'de açıklanan Dayanıklı Mal Siparişleri Kasım ayında yüzde 2 ile Mayıs ayından beri en büyük düşüşünü gerçekleştirdiği görüldü. Gün sonunda, yatırım içeren yasa tasarısı ile birlikte Türk varlıklarının baskı altında kalması ile kurun kazançlarını sürdürdüğü gözlemlendi.



EUR/TRY

24 Aralık 2019



### Teknik Analiz:

Teknik olarak incelediğimizde, çaprazın 6,59 seviyesinde belirleyici olmaya devam ettiği gözlemlendi. 6,57 destek seviyesinin üzerinde kaldığı sürece yukarı doğru eğilimin devam etmesi durumunda sırası ile 6,61, 6,63 ve 6,67 seviyeleri takip edilmesi gereken önemli direnç seviyeleridir. Gelebilecek olası satışlar ile kurdaki eğilimin aşağı yönlü olmasında ise 6,57, 6,55 ve 6,53 destek seviyeleri takip edilebilir.

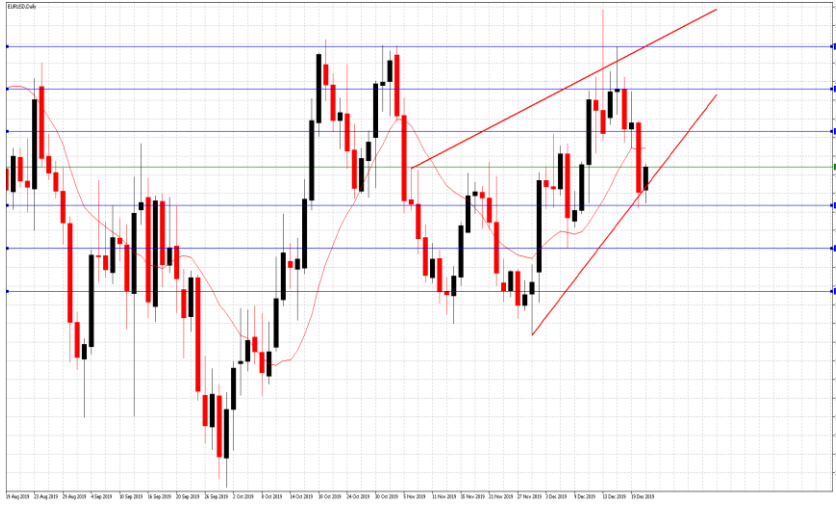
### Günün Gelişmeleri:

Haftanın son işlem gününde İngiltere Parlamentosunda yapılan ilk oylamada Avrupa Birliği'nden Ayrılık Yasa Tasarısı'nın onaylanmasının Brexit belirsizliklerini azaltmasının Euro üzerindeki etkileri takip edildi. Haftanın ilk işlem gününde ise zayıf ekonomik veri akışı devam ederken, gün sonunda, yurtiçinde artan siyasi gerilim ile birlikte çaprazın kazançlarını sürdürdüğü izlendi.



EUR/USD

24 Aralık 2019



### Teknik Analiz:

Teknik olarak incelediğimizde, paritenin 1,1090 seviyesinde belirleyici olmaya devam ettiği gözlemlendi. 1,1070 destek seviyesinin üzerinde kalmaya devam etmesi durumunda sırası ile 1,1110, 1,1130 ve 1,1160 seviyeleri takip edilmesi gereken önemli direnç seviyeleridir. Paritenin aşağı yönlü harekete geçmesi durumunda ise 1,1070, 1,1050 ve 1,1020 destek seviyeleri takip edilebilir.

### Günün Gelişmeleri

Haftanın son işlem gününde İngiltere Parlamentosunda yapılan ilk oylamada Avrupa Birliği'nden Ayrılık Yasa Tasarısı'nın onaylanmasının Brexit belirsizliklerini azaltmasının Euro üzerindeki etkileri izlenirken, gün içerisinde ABD'de açıklanan Dayanıklı Mal Siparişleri Kasım ayında yüzde 2 ile Mayıs ayından beri en büyük düşüşünü gerçekleştirdiği görüldü. Azalan Brexit belirsizliği ile birlikte yukarı yönlü hareketini sürdüren paritenin gün sonunda, kazançlarını sürdürdüğü takip edildi.



ONS ALTIN

24 Aralık 2019



### Teknik Analiz:

Teknik olarak incelediğimizde, Ons Altın'ın 1485 Dolar seviyesinde belirleyici olmaya devam ettiği gözlemlendi. Artan talep ile Ons Altın'ın yukarı yönlü hareketine devam etmesi durumunda sırası ile 1489, 1493 ve 1497 seviyeleri takip edilmesi gereken önemli direnç seviyeleridir. Olası bir aşağı yönlü harekete geçiş durumunda ise 1481, 1476 ve 1470 destek seviyeleri kısa vadede takip edilebilir.

### Günün Gelişmeleri:

Geçtiğimiz Cuma günü, güçlü hisse senedi piyasaları ve ABD Başkanı Donald Trump'ın görevden azline ilişkin yapılan oylamanın detaylarının takibi doğrultusunda sakin seyrine devam ederken, açıklanan ABD verileri ve nispeten güçlenen ABD Dolar'ı ile birlikte Ons Altın'ın sınırlı kayıplarını sürdürdüğü izlenmişti. Haftanın ilk işlem gününde ise ABD ile Çin arasındaki ticaret savaşı, resesyona endişeleri ve güvercin Fed görünümü ile Altın yükseldiği takip edilirken, Ons Altın'daki 2020 beklentileri ile birlikte gün sonunda Altın'ın sınırlı kazançlarını sürdürdüğü gözlemlendi.





GBP/USD

24 Aralık 2019



### Teknik Analiz:

Teknik olarak incelediğimizde, GBP/USD paritesinin 1,2942 seviyesinde belirleyici olmaya devam ettiği gözlemlendi. 1,3020 direnç seviyesinin altında kaldığı sürece gelebilecek satışlar ile paritedeki aşağı yönlü eğilimin devam etmesi durumunda 1,2860, 1,2800 ve 1,2740 takip edilmesi gereken önemli destek seviyeleridir. Gelebilecek olası alımlar ile paritedeki eğilimin yukarı yönlü hareketinde ise 1,3080, 1,3160 ve 1,3220 direnç seviyeleri takip edilmelidir.

### Günün Gelişmeleri:

Haftanın son işlem gününde İngiltere'nin Avrupa Birliği'nden Ayrılık Yasa Tasarısı, İngiltere Parlamentosunda yapılan ilk oylamada 358 kabul oyu alması ile Brexit belirsizliğinin azalmasının Sterlin üzerindeki etkileri takip edilmeye devam edildi. Gün içerisinde ABD'de açıklanan Dayanıklı Mal Siparişleri Kasım ayında yüzde 2 ile Mayıs ayından beri en büyük düşüşünü gerçekleştirdiği izlenirken gün sonunda yaşanan gelişmeler ve 2020 yılı için beklentiler de belirsizliğin hala halim olması ile birlikte GBPUSD paritesinin sınırlı kayıplarını beşinci gününde de sürdürdüğü gözlemlendi.



USD/JPY

24 Aralık 2019



### Teknik Analiz:

Teknik olarak incelediğimizde, USD/JPY paritesinin 109,37 seviyesinde belirleyici olmaya devam ettiği gözlemlendi. 109,70 direnç seviyesinin altında kaldığı sürece aşağı yönlü eğilimin devam etmesi durumunda sırası ile 109,10, 108,90 ve 108,65 seviyeleri takip edilmesi gereken önemli destek seviyeleridir. Gelebilecek olası alımlar ile paritedeki eğilimin yukarı yönlü olması durumunda ise 109,70, 110,00 ve 110,30 direnç seviyeleri takip edilebilir.

### Günün Gelişmeleri:

Geçtiğimiz hafta, ABD ile Çin arasındaki birinci faz anlaşmasına dair gelişmeler takip edilirken, haftanın ilk işlem gününde Japonya'da açıklanan Tüm Sanayilerin Faaliyet Endeksinin Aralık ayında yüzde 4,3 gerilemesinin sınırlı etkileri takip edildi. Gün içerisinde açıklanan ABD Dayanıklı Mal Siparişleri, Kasım ayında yüzde 2 düşerken, nispeten zayıf olan Dolar ve ABD Tahvillerinin baskı oluşturduğu gözlenirken, gün sonunda, USDJPY paritesinin sınırlı kayıplarını sürdürdüğü izlendi.



**PETROL WTİ**

24 Aralık 2019



**Teknik Analiz:**

Teknik olarak incelediğimizde, Ham Petrolün 60,65 Dolar seviyesinde belirleyici olmaya devam ettiği gözlemlendi. 60,00 destek seviyesinin üzerinde kaldığı sürece gelebilecek alımlar ile Ham Petrol'deki yukarı yönlü eğilimin devam etmesi durumunda 61,20, 61,90 ve 62,50 takip edilmesi gereken önemli direnç seviyeleridir. Gelebilecek olası satışlar ile eğilimin aşağı yönlü hareketinde ise 60,00, 59,40 ve 58,90 destek seviyeleri takip edilmelidir.

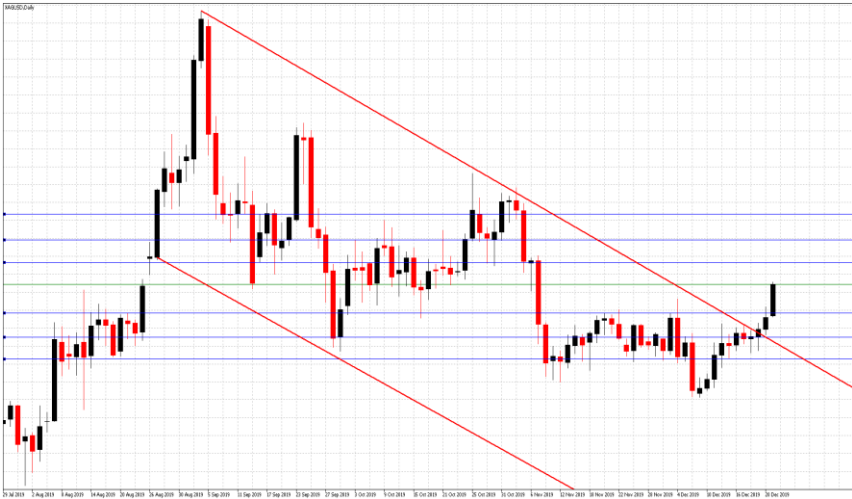
**Günün Gelişmeleri:**

Geçtiğimiz Cuma günü, ABD ile Çin arasındaki ticaret gerginliğinin hafiflediği ve ticari güven ile birlikte küresel ekonomiye yönelik beklentilerin artması ile Ham Petrol'ün kayıplarını sürdürdüğü takip edilmişti. Haftanın ilk işlem gününde ise Kuveyt'in Suudi Arabistan ile sınır bölgesinde petrol üretimine ilişkin anlaşmayı yenileyeceğini işaret etmesi ve ABD'de kaya petrolü üreticilerinin sondaj faaliyetlerini artırmasının ardından yatay hareketini sürdürürken, gün sonunda, 2020 Ham Petrol görünümü beklentileri ile birlikte sınırlı kazançlarını sürdürdüğü izlendi.



**GÜMÜŞ**

24 Aralık 2019



**Teknik Analiz:**

Teknik olarak incelediğimizde, Gümüş'ün 17,42 Dolar seviyesinde belirleyici olmaya devam ettiği gözlemlendi. 17,20 destek seviyesinin üzerinde kaldığı sürece gelebilecek alımlar ile yukarı yönlü eğilimin devam etmesi durumunda 17,60, 17,80 ve 18,00 takip edilmesi gereken önemli direnç seviyeleridir. Gelebilecek olası satışlar ile Gümüş'teki eğilimin aşağı yönlü hareketinde ise 17,20, 17,00 ve 16,80 destek seviyeleri takip edilmelidir.

**Günün Gelişmeleri:**

Geçtiğimiz haftanın son işlem gününde Gümüş'ün, açıklanan ABD verileri ve nispeten güçlenen ABD Dolar'ına rağmen kazançlarını sürdürdüğü izlenmişti. Haftanın ilk işlem gününde ise ABD ile Çin arasındaki ticaret savaşı, resesyona endişeleri ve güvercin Fed görünümü ile Altın yükseldiği takip edilirken, Gümüş'teki 2020 beklentileri ile birlikte gün sonunda Gümüş'ün kazançlarını sürdürdüğü gözlemlendi.

TEKNİK SEVİYELER	USD/TRY	EUR/TRY	EUR/USD	ALTIN	GBP/USD	USD/JPY	PETROL	GÜMÜŞ
	DİRENÇ 3	5,9820	6,6420	1,1150	1495	1,3130	109,90	62,30
DİRENÇ 2	5,9680	6,6290	1,1130	1491	1,3070	109,70	61,70	17,70
DİRENÇ 1	5,9570	6,6190	1,1100	1487	1,3010	109,55	61,10	17,50
PİVOT	<b>5,9400</b>	<b>6,5930</b>	<b>1,1085</b>	<b>1483</b>	<b>1,2960</b>	<b>109,40</b>	<b>60,50</b>	<b>17,35</b>
DESTEK 1	5,9290	6,5800	1,1070	1479	1,2900	109,25	59,70	17,15
DESTEK 2	5,9110	6,5560	1,1050	1475	1,2850	109,10	59,20	16,90
DESTEK 3	5,8930	6,5290	1,1030	1470	1,2800	108,90	58,40	16,70

### EKONOMİK TAKVİM

ZAMAN	ÜLKE	ÖNEM	VERİ	BEKLENTİ	ÖNCEKİ	PERİYOT

AHLATCI YATIRIM ARAŞTIRMA DEPARTMANI TARAFINDAN HAZIRLANMIŞTIR.  
BİZİ SEÇTİĞİNİZ İÇİN TEŞEKKÜRLER.

Hazırlayanlar;

Bariş ÜRKÜN

Tonguç Erbaş

Araştırma Müdürü

Genel Müdür Yardımcısı

2019 3.Çeyrek Müşteri K/Z Dağılımı: %26.32 Karda / %73.68 Zararda



/ahlatciyatirim

www.ahlatciyatirim.com.tr

#### İSTANBUL / Genel Müdürlük Merkez Ofis

Ahlatcı Yatırım Menkul Değerler A.Ş.

Maslak Mh. Taşyoncası Sk. T4 A Blok, Kat: -1 NO: 256

34485 Sarıyer/İstanbul

Tel: 444 0 968 / 0850 450 00 66

Fax: +90 212 290 21 41

Whatsapp: +90 539 769 63 84

Mail: info@ahlatciyatirim.com.tr

Mersis No: 0010056453000026

#### ÇORUM / Şube

Ahlatcı Yatırım Menkul Değerler A.Ş.

Eğridere Çarşısı No: 17

Merkez/Çorum

Tel: +90 364 211 10 19

Fax: +90 212 290 21 41

Whatsapp: +90 539 769 63 84

Mail: info@ahlatciyatirim.com.tr

Burada yer alan yatırım bilgi, yorum ve tavsiyeler yatırım danışmanlığı kapsamında değildir. Yatırım danışmanlığı hizmeti, yetkili kuruluşlar tarafından kişilerin risk ve getiri tercihleri dikkate alınarak kişiye özel sunulmaktadır. Burada yer alan yorum ve tavsiyeler ise genel niteliktedir. Bu tavsiyeler mali durumunuz ile risk ve getiri tercihlerinize uygun olmayabilir. Bu nedenle, sadece burada yer alan bilgilere dayanarak yatırım kararı verilmesi beklentilerinize uygun sonuçlar doğurmayabilir.