



YURTIÇİ JEOPOLİTİK GELİŞMELER BUGÜN DE İZLENMEYE DEVAM EDİLECEK..

Önceki gün yaptığı kapanışla yükseliş trendinden çıkan BIST 100 endeksindeki değer kaybının dün de devam ettiğini gördük. Günün %2.98 değer kaybıyla 115.642 seviyesinden noktalan endeksin hafta başından bu yan değer kaybı ise %4.4'e ulaştı. Suriye'deki muhaliflerin rejim güçlerine karşı İdlib'in güneyinde başlattıkları operasyon haberi dün yaşanan sert düşüşün öncelikli nedenini oluşturdu. Suriye'de yaşanan çatışmalarda 5 askerimizin şehit olduğu haberi gelirken Millî Savunma Bakanlığı İdlib bölgesinde; 50'den fazla Rejim unsuru, 5 tank, 2 zırhlı personel taşıyıcı, 2 silahlı pikap, 1 obüsün imha edildiği açıkladı. Yurtiçi piyasalarda bugün de İdlib'den gelecek haber akışları takip edilecek.

Çin genelinde koronavirüs salgını nedeniyle yaşamını yitirenlerin sayısı dün itibarıyla 118 artarak 2.236'ya ulaştı. Yeni koronavirüs vakası sayısı ise dün 889 oldu. Çarşamba günü sadece 394 yeni vaka tespit edilmişti. Bilim insanları, Çin'de ortaya çıkan yeni tip koronavirüsün (Kovid-19) insan hücrelerine tutunmasını ve yayılmasını sağlayan "çivi proteini" adı verilen enzimin yapısını çözmeyi başardı. "Livescience" internet sitesinde yer alan habere göre, ABD'nin Teksas Üniversitesinden araştırmacılar, Kovid-19'un genom haritası kullanılarak üretilen numuneler üzerine yaptıkları çalışmada koronavirüsün insan hücresine nüfuz etmesini sağlayan "anahtar" enzimi tespit etti.

Koronavirüs salgınının global ekonomik arz zincirine etkisinin tahmin edilenden daha büyük olmasıyla altın fiyatları da ivme kazandı. Altın bu yılın başından itibaren en hızlı haftalık yükselişine hazırlanıyor. Bu yıl %7 yükselen altının ons fiyatı 1624 dolara kadar yükselerek 2013 zirvesi civarında işlem görüyor. Altına dayalı ETF fonlarına da girişler gözleniyor. Bu fonlara 22 gün üst üste giriş yaşanarak tarihin en uzun giriş serisi yakalanmış oldu. Koronavirüs salgınına bağlı küresel büyüme endişeleri güvenli liman alımlarına yol açıyor. Diğer değerli metaller de haftayı pozitif kapatıyor. Gümüş Ağustos'tan bu yana en hızlı haftalık yükselişini kaydetmek üzere. Paladyum da bu hafta %11 yükselerek yeni bir rekor kırmıştı.

Virüs vakalarının Güney Kore'de artış göstermesi ile küresel arz zincirindeki olumsuzlukların yayılacağı beklentisi haftanın son işlem gününde risk iştahını düşürüyor. Bu bağlamda Güney Kore de 52 vaka daha açıkladı. Güney Kore'de aynı zamanda Şubat'ın ilk 20 gününde ortalama günlük ihracat teslimatlarının yıllık %9,3 düşmesi virüsün arz zincirine somut etkisi olarak gösteriliyor. Bu gelişmeler üzerine Güney Kore wonu dolara karşı %0,6 düşüşle önemli EM kurları arasında en zayıf performansı gösteriyor. Güney Kore Kospi hisse senetleri endeksi %1 düşerken bu düşüşü Hang Seng %0,66 ile takip ediyor. S&P 500 vadeli %0,38, Euro Stoxx 50 vadeli %0,3 düşüşte. 10 yıllık ABD tahvil getirisi de Eylül ayından bu yana ilk kez %1,49'luk seviyeleri gördü. Dolar Endeksi ise 100 seviyesine yakın şekilde üç yılın zirvelerinde hareket ediyor. Jeopolitik gelişmeler başta olmak üzere küresel çapta güçlenen doların etkisiyle gerileyen lira dolara karşı %0,2 aşağıda. Dolar/TL 6,10'unun üzerinde seyrediyor. Bugün piyasalar kapandıktan sonra Fitch'in Türkiye'nin kredi notu değerlendirmesi takip edilecek. Aynı zamanda G-20 maliye bakanları ve merkez bankası başkanları 23 Şubat'a kadar Suudi Arabistan'ın başkenti Riyad'da toplanacak.



EUR/USD



Destekler:
1,0765 / 1,0750 / 1,0730

Dirençler:
1,0810 / 1,0830 / 1,0855



USD/TRY



Destekler:
6,0850 / 6,0620 / 6,0440

Dirençler:
6,1220 / 6,1410 / 6,1590



ALTIN



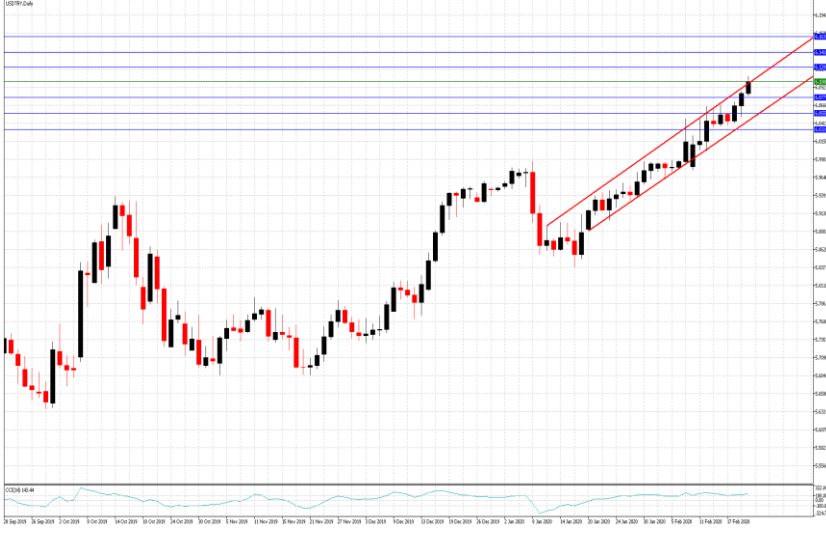
Destekler:
1616 / 1608 / 1600

Dirençler:
1632 / 1640 / 1647



USD/TRY

21 Şubat 2020



Teknik Analiz:

Teknik olarak incelediğimizde, Dolar'ın 6,10 seviyesinde belirleyici olmaya devam ettiği gözlemlendi. Gelebilecek alımlar ile birlikte kurdaki eğilimin yukarı yönlü hareketine devam etmesi durumunda 6,12, 6,14 ve 6,16 seviyeleri takip edilmesi gereken önemli direnç seviyeleridir. Gelebilecek olası satışlar ile kurdaki eğilimin aşağı yönlü hareketinde ise 6,08, 6,10 ve 5,12 destek seviyeleri takip edilebilir.

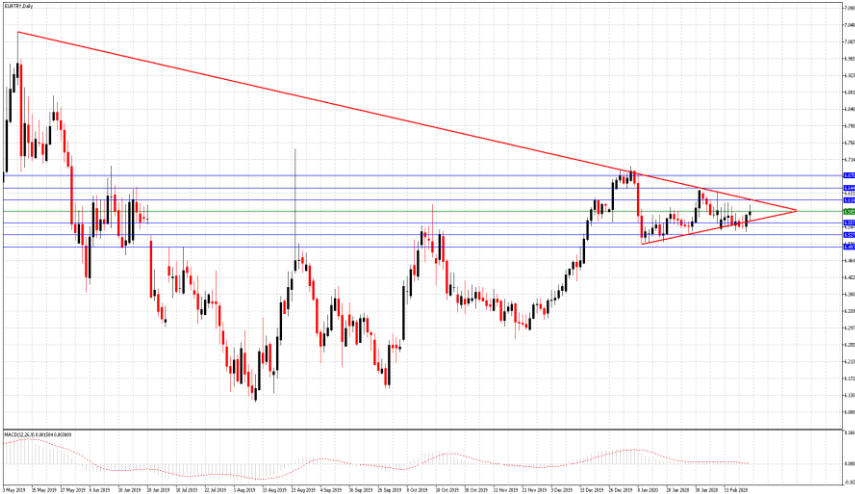
Günün Gelişmeleri:

Haftanın üçüncü gününde TCMB Şubat ayı toplantısında politika faizini 50 baz puan düşürerek yüzde 10,75 seviyesine çekti. AK Parti MYK toplantısında konuşan Cumhurbaşkanı Recep Tayyip Erdoğan'ın İdlib açıklamaları takip edilirken ABD'de Üretici Fiyat Endeksi FOMC toplantısına ait yayımladığı tutanaklar takip edilmişti. Haftanın dördüncü işlem gününde ise yurt içerisinde açıklanan tüketici güveni Şubat ayında yüzde 2,7 gerileyerek 57,3 oldu. Gün içerisinde, ABD'de Philly Fed İmalat Endeksi Şubat ayında 12'lik beklentiler karşısında 36,7'ye yükselirken, haftalık işsizlik maaşı başvuruları 15 Şubat'ta sona eren haftada 4 bin artışla 210 bine yükseldi. İdlib'te artan jeopolitik risklerin Türk varlıkları üzerindeki etkileri takip edilirken gün sonunda kurun yukarı yönlü hareketini sürdürdüğü gözlemlendi.



EUR/TRY

21 Şubat 2020



Teknik Analiz:

Teknik olarak incelediğimizde, çaprazın 6,58 seviyesinde belirleyici olmaya devam ettiği gözlemlendi. 6,56 destek seviyesinin üzerinde kaldığı sürece yukarı doğru eğilimin devam etmesi durumunda sırası ile 6,60, 6,62 ve 6,65 seviyeleri takip edilmesi gereken önemli direnç seviyeleridir. Gelebilecek olası satışlar ile kurdaki eğilimin aşağı yönlü olmasında ise 6,54, 6,52 ve 6,50 destek seviyeleri takip edilebilir.

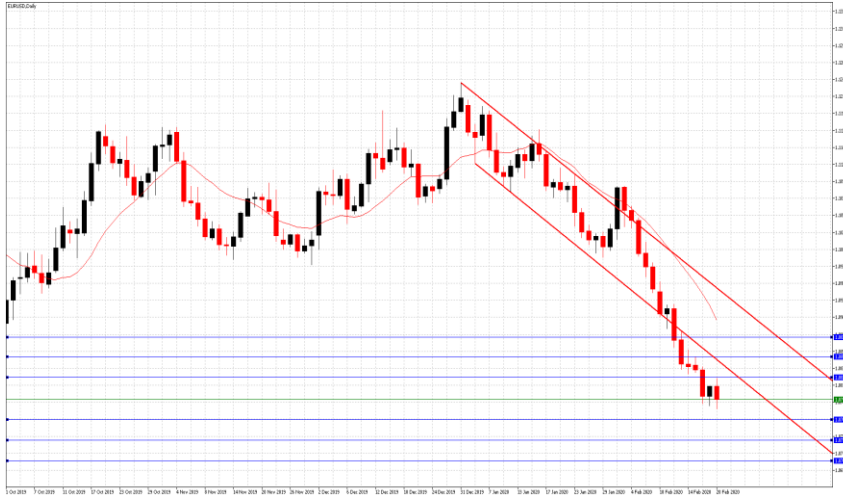
Günün Gelişmeleri:

Haftanın üçüncü işlem gününde TCMB Şubat ayı toplantısında politika faizi kararı ve AK Parti MYK toplantısında konuşan Cumhurbaşkanı Recep Tayyip Erdoğan'ın İdlib odaklı açıklamaları takip edilmişti. Haftanın dördüncü işlem gününde ise yurt içerisinde açıklanan tüketici güveni Şubat ayında yüzde 2,7 gerileyerek 57,3 oldu. Almanya'da tüketici güveni koronavirüs etkisiyle 0,1 puan gerileyerek 9,8'e düştü. Gün içerisinde, Avrupa Merkez Bankası politika yapıcıları Ocak ayındaki faiz toplantısında, çok fazla ekonomik iyimserlik sinyali olduğu yolunda uyarıda bulunduğu takip edilirken İdlib'te artan jeopolitik risklerin Türk varlıkları üzerindeki etkileri izlenmeye devam edildi. Gün sonunda takip edilen gelişmeler ile birlikte çaprazın yukarı yönlü hareketini sürdürdüğü gözlemlendi.



EUR/USD

21 Şubat 2020



Teknik Analiz:

Teknik olarak incelediğimizde, paritenin 1,0790 seviyesinde belirleyici olmaya devam ettiği gözlemlendi. 1,0810 direnç seviyesinin altında kalmaya devam etmesi durumunda sırası ile 1,0770, 1,0750 ve 1,0720 seviyeleri takip edilmesi gereken önemli destek seviyeleridir. Paritenin yukarı yönlü harekete geçilmesi durumunda ise 1,0810, 1,0830 ve 1,0850 direnç seviyeleri takip edilebilir.

Günün Gelişmeleri:

Haftanın üçüncü işlem gününde ABD'de Üretici Fiyat Endeksi ve konut başlangıçları verileri takip edilmişti. Haftanın dördüncü işlem gününde ise Almanya'da açıklanan tüketici güveni koronavirüs etkisiyle 0,1 puan gerileyerek 9,8 seviyesine geldi. Gün içerisinde, ABD'de Philly Fed İmalat Endeksi Şubat ayında 12'lik beklentiler karşısında 36.7'ye yükselirken, haftalık işsizlik maaşı başvuruları 15 Şubat'ta sona eren haftada 4 bin artışla 210 bine yükseldi. Gün sonunda takip edilen veriler ile birlikte paritenin aşağı yönlü hareketini sürdürdüğü izlendi.



ONS ALTIN

21 Şubat 2020



Teknik Analiz:

Teknik olarak incelediğimizde, Ons Altın'ın 1620 Dolar seviyesinde belirleyici olmaya devam ettiği gözlemlendi. Artan talep ile Ons Altın'ın yukarı yönlü hareketine devam etmesi durumunda sırası ile 1628, 1635 ve 1644 seviyeleri takip edilmesi gereken önemli direnç seviyeleridir. Olası bir aşağı yönlü harekete geçiş durumunda ise 1612, 1608 ve 1564 destek seviyeleri kısa vadede takip edilebilir.

Günün Gelişmeleri:

Haftanın üçüncü işlem gününde virüse ilişkin endişeler devam ederken 2013'ten bu yana en yüksek seviyesinin yakınında seyrettiği takip edilmişti. Haftanın dördüncü işlem gününde ise devam eden virüs endişelerine ek olarak, ABD on yıllık Tahvil faizlerindeki sınırlı gerileme ve Fed'in yıl sonu gelmeden para politikasını gevşeteceği spekülasyonuna bağlı olarak yedi yılın en yüksek seviyesi yakınında seyrettiği takip edildi.



GBP/USD

21 Şubat 2020



Teknik Analiz:

Teknik olarak incelediğimizde, GBP/USD paritesinin 1,2880 seviyesinde belirleyici olmaya devam ettiği gözlemlendi. 1,2920 direnç seviyesinin altında kaldığı sürece gelebilecek satışlar ile paritedeki aşağı yönlü eğilimin devam etmesi durumunda 1,2840, 1,2800 ve 1,2760 takip edilmesi gereken önemli destek seviyeleridir. Gelebilecek olası alımlar ile paritedeki eğilimin yukarı yönlü hareketinde ise 1,2920, 1,2960 ve 1,3000 direnç seviyeleri takip edilmelidir.

Günün Gelişmeleri:

Haftanın üçüncü işlem gününde İngiltere'de Tüketici Fiyat Endeksi takip edilirken, ABD'de Üretici Fiyat Endeksi ve konut başlangıçları verileri takip edilmişti. Haftanın dördüncü işlem gününde ise Birleşik Krallık'ta Perakende Satışlar Ocak ayında yüzde 0,9 arttı. Gün içerisinde, ABD'de Philly Fed İmalat Endeksi Şubat ayında 12'lik beklentiler karşısında 36.7'ye yükselirken, haftalık işsizlik maaşı başvuruları 15 Şubat'ta sona eren haftada 4 bin artışla 210 bine yükseldi. Gün sonunda anlaşmaz Brexit endişelerinin parite üzerindeki sınırlı baskıları devam ederken GBPUSD paritesinin art arda beşinci gününde de aşağı yönlü hareketini sürdürdüğü izlendi.



USD/JPY

21 Şubat 2020



Teknik Analiz:

Teknik olarak incelediğimizde, USD/JPY paritesinin 112,00 seviyesinde belirleyici olmaya devam ettiği gözlemlendi. 111,70 destek seviyesinin üzerinde kaldığı sürece yukarı yönlü eğilimin devam etmesi durumunda sırası ile 112,30, 112,60 ve 112,90 seviyeleri takip edilmesi gereken önemli direnç seviyeleridir. Gelebilecek olası satışlar ile paritedeki eğilimin aşağı yönlü olması durumunda ise 111,70, 111,40 ve 111,10 destek seviyeleri takip edilebilir.

Günün Gelişmeleri:

Haftanın üçüncü işlem gününde ABD'de Üretici Fiyat Endeksi ve konut başlangıçları verileri takip edilmişti. Haftanın dördüncü işlem gününde Japonya'da nispeten zayıf ekonomik veri akışı devam ederken, ABD'de Philly Fed İmalat Endeksi Şubat ayında 12'lik beklentiler karşısında 36.7'ye, haftalık işsizlik maaşı başvuruları ise 15 Şubat'ta sona eren haftada 4 bin artışla 210 bine yükseldi. Gün içerisinde açıklanan veriler ile birlikte Dolar'ın güçlü duruşunu sürdürmesi sonucu gün sonunda USD/JPY paritesinin ikinci gününde de yukarı yönlü hareketine devam ettiği takip edildi.



PETROL WTI

21 Şubat 2020



Teknik Analiz:

Teknik olarak incelediğimizde, Ham Petrolün 53,80 Dolar seviyesinde belirleyici olmaya devam ettiği gözlemlendi. 53,40 destek seviyesinin üzerinde kaldığı sürece gelebilecek alımlar ile Ham Petrol'deki yukarı yönlü eğilimin devam etmesi durumunda 54,20, 54,60 ve 55,00 takip edilmesi gereken önemli direnç seviyeleridir. Gelebilecek olası satışlar ile eğilimin aşağı yönlü hareketinde ise 53,40, 53,00 ve 52,60 destek seviyeleri takip edilmelidir.

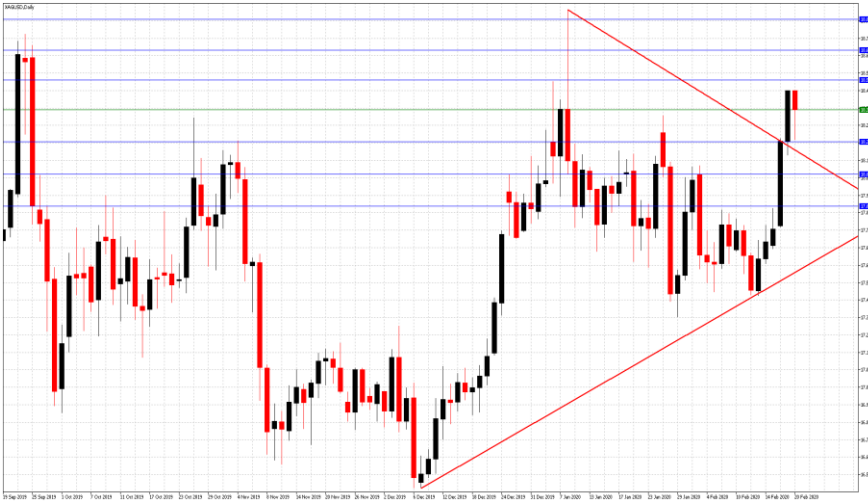
Günün Gelişmeleri:

Haftanın üçüncü işlem gününde ABD'nin Rusya'nın en büyük petrol üreticisine karşı aldığı yaptırım kararı ve Libya'da çatışmaların arz yönündeki endişeleri artırması ile Petrol'ün yukarı yönlü hareketleri takip edilmişti. Haftanın dördüncü işlem gününde ise Çin'in koronavirüsün enerji talebine verdiği hasarı yumuşatabileceğine ilişkin iyimserlik ile Suudi Arabistan'ın yayılmakta olan salgına yönelik endişelerinin arttığı gözlemlendi. Gün içerisinde ABD ham petrol stoklarında 14 Şubat tarihinde sona eren haftada 2,494 milyonluk beklentiler karşısında 414.000 varillik bir artış bildirirken, gün sonunda Petrol'ün yukarı yönlü hareketini ikinci gününde de sürdürdüğü takip edildi.



GÜMÜŞ

21 Şubat 2020



Teknik Analiz:

Teknik olarak incelediğimizde, Gümüş'ün 18,30 Dolar seviyesinde belirleyici olmaya devam ettiği gözlemlendi. 18,50 direnç seviyesinin altında kaldığı sürece gelebilecek satışlar ile aşağı yönlü eğilimin devam etmesi durumunda 18,10, 17,90 ve 17,70 takip edilmesi gereken önemli destek seviyeleridir. Gelebilecek olası ile Gümüş'teki eğilimin yukarı yönlü hareketinde ise 18,50, 18,65 ve 18,80 direnç seviyeleri takip edilmelidir.

Günün Gelişmeleri:

Haftanın üçüncü işlem gününde virüse ilişkin endişeler devam ederken Altın'a benzer olarak risk iştahının azalması ve güvenli liman talebini desteklediği takip edilmişti. Haftanın üçüncü işlem gününde ise virüse yönelik endişeler devam ederken, Gümüş'te gözlenen sınırlı kar satışları ile günü sonlandırdığı gözlemlendi.

TEKNİK SEVİYELER	USD/TRY	EUR/TRY	EUR/USD	ALTIN	GBP/USD	USD/JPY	PETROL	GÜMÜŞ
DİRENÇ 3	6,1590	6,6480	1,0855	1647	1,3000	113,20	55,10	18,90
DİRENÇ 2	6,1410	6,5240	1,0830	1640	1,2970	112,80	54,50	18,70
DİRENÇ 1	6,1220	5,6090	1,0810	1632	1,2930	112,40	54,00	18,55
PİVOT	6,1060	6,5900	1,0790	1624	1,2890	112,00	53,50	18,40
DESTEK 1	6,0850	6,5750	1,0765	1616	1,2850	111,40	53,00	18,20
DESTEK 2	6,0620	6,5510	1,0750	1608	1,2820	110,90	52,40	18,00
DESTEK 3	6,0440	6,5290	1,0730	1600	1,2780	110,50	51,90	17,85

EKONOMİK TAKVİM

ZAMAN	ÜLKE	ÖNEM	VERİ	BEKLENTİ	ÖNCEKİ	PERİYOT
12:00	Euro Bölgesi	***	İmalat, Bileşik, Hizmet PMI (Öncü)			Şubat
12:30	İngiltere	***	İmalat, Bileşik, Hizmet PMI (Öncü)			Şubat
13:00	Euro Bölgesi	***	TÜFE	1,4%	1,4%	Ocak
17:45	ABD	***	İmalat, Bileşik, Hizmet PMI (Öncü)			Şubat

AHLATCI YATIRIM ARAŞTIRMA DEPARTMANI TARAFINDAN HAZIRLANMIŞTIR.
BİZİ SEÇTİĞİNİZ İÇİN TEŞEKKÜRLER.

Hazırlayanlar; Barış ÜRKÜN
Araştırma Müdürü

Tonguç Erbaş
Genel Müdür Yardımcısı

2019 4.Çeyrek Müşteri K/Z Dağılımı: %38.24 Karda / %61.76 Zararda

[f](#) [i](#) [y](#) [t](#) [g+](#) /ahlatciyatirim www.ahlatciyatirim.com.tr

İSTANBUL / Genel Müdürlük Merkez Ofis

Ahlatcı Yatırım Menkul Değerler A.Ş.
Maslak Mh. Taşyoncası Sk. T4 A Blok, Kat: -1 NO: 256
34485 Sarıyer/İstanbul
Tel: 444 0 968 / 0850 450 00 66
Fax: +90 212 290 21 41
Whatsapp: +90 539 769 63 84
Mail: info@ahlatciyatirim.com.tr
Mersis No: 0010056453000026

ÇORUM / Şube

Ahlatcı Yatırım Menkul Değerler A.Ş.
Eğridere Çarşısı No: 17
Merkez/Çorum
Tel: +90 364 211 10 19
Fax: +90 212 290 21 41
Whatsapp: +90 539 769 63 84
Mail: info@ahlatciyatirim.com.tr

Burada yer alan yatırım bilgi, yorum ve tavsiyeler yatırım danışmanlığı kapsamında değildir. Yatırım danışmanlığı hizmeti, yetkili kuruluşlar tarafından kişilerin risk ve getiri tercihleri dikkate alınarak kişiye özel sunulmaktadır. Burada yer alan yorum ve tavsiyeler ise genel niteliktedir. Bu tavsiyeler mali durumunuz ile risk ve getiri tercihlerinize uygun olmayabilir. Bu nedenle, sadece burada yer alan bilgilere dayanarak yatırım kararı verilmesi beklentilerinize uygun sonuçlar doğurmayabilir.