



Powell Borsaları Coşturdu

Borsa İstanbul, dün yüzde 0,04 yükselişle 2.046,03 seviyesinden kapatırken işlem hacmi ise 42 milyar TL olarak gerçekleşti. Endeks dün gün içi en yüksek 2.068,17 seviyesini görürken en düşük 2.017,99 seviyesini gördü. Yurtdışı piyasalara bakıldığında ABD'de Dow Jones yüzde 0,51, S&P 500 yüzde 0,92; Nasdaq yüzde 1,41 yükselişle kapattı. Avrupa borsalarında ise, FTSE 100 yüzde 0,62, CAC 40 yüzde 0,95, DAX yüzde 1,10 yükseliş gösterdi. Asya piyasasının ilk işlemlerinde alıcılı bir seyir gözleniyor.

Fed Başkanı Jerome Powell, dün Senato Bankacılık Komitesi'nde yaptığı konuşmada "enflasyon artışının pandemi ile ilişkili bozukluklara bağlı olduğunu ve eğer faizi artırmaları gerekirse bunu yapacaklarını söyledi. Devamında ekonominin artık destekleyici politikalara ihtiyacı olmadığını, iş gücü piyasasının hızlı bir şekilde toparlandığını ifade etti. Hedefin üzerindeki enflasyonun, ABD ekonomisinin destekleyici politikaya ihtiyacı olmadığını gösteriyor diyerek özellikle son açıklanan TDI verisine ve işsizlik rakamlarına vurgu yapıldı.

Yurt içi gelişmelere baktığımızda, Merkez Bankası verilerine göre ödemeler dengesi hesabı Kasım ayında 2,68 milyar dolar açık verdi. Ocak-Kasım döneminde 10 milyar 816 milyon dolar açık oluşurken, 12 aylık cari işlemler açığı 14 milyar 256 milyon dolar oldu.

Resmi Gazete'de yayımlanan tebliğe göre şirket ve kurumlar da artık döviz ve altın hesabını TL mevduata dönüştürebilecek. Tüzel kişiler 6 ay veya 1 yıl vadeli TL mevduat hesabı açabilecek. Bu da kur tarafının bir miktar daha ılımlı seyredeceğini gösterebilir.

Hazine ve Maliye Bakanlığı, Türk lirasına dönüşümün desteklenmesi kapsamına alınan kurumların kur ve altın değerlemesinde oluşan kazanç farklarına kurumlar vergisi istisnası getirecek.

Diğer yandan Dünya Bankası, Türkiye'nin 2022 yılı büyüme tahmini yüzde 3'ten yüzde 2'ye, 2023 yılı için ise yüzde 4'ten yüzde 3'e indirdi.

Sağlık gelişmelerine baktığımızda, Avrupa Birliği'nin ilaç düzenleyicisi Avrupa İlaç Ajansı yetkilileri, Omikron varyantının hızla yayılmasını olumlu değerlendirmemelerine rağmen bunun pandemiden endemiye giden sürece yol açabileceğini bildirdi. Türkiye'deki Kovid-19 gelişmelerine baktığımızda ise son 24 saatte 430 bin 253 Kovid-19 testi yapıldı, 74 bin 266 kişinin testi pozitif çıktı, 137 kişi yaşamını yitirdi. Bugün ABD tarafında enflasyon verileri ve ham petrol stokları, Euro Bölgesi'nde ise sanayi üretimi verisi açıklanacak.

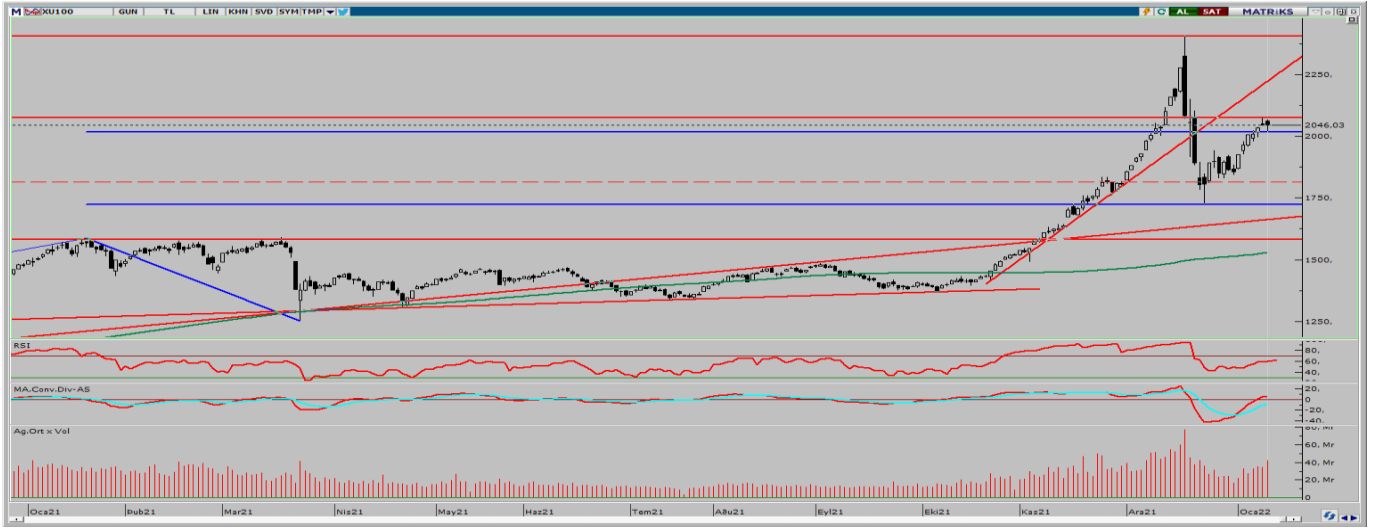
EKONOMİK TAKVİM

ZAMAN	ÜLKE	ÖNEM	VERİ	BEKLENTİ	ÖNCEKİ	PERİYOT
13:00	Avrupa Bölg.	**	Sanayi Üretimi (Aylık)	0,5%	1,1%	Kasım
16:30	ABD	**	Tüketici Fiyat Endeksi (TÜFE) (Aylık)	0,4%	0,8%	Aralık
16:30	ABD	***	Çekirdek Tüketici Fiyat Endeksi (TÜFE) (Aylık)	0,5%	0,5%	Aralık
16:30	ABD	**	Tüketici Fiyat Endeksi (TÜFE) (Yıllık)	7,0%	6,8%	Aralık
16:30	ABD	**	Çekirdek Tüketici Fiyat Endeksi (TÜFE) (Yıllık)	5,4%	4,9%	Aralık



XU100

12 Ocak 2022



Endeks önceki işlem gününde %0,04 yükselerek 2.046,03 seviyesinde tamamladı. 41,96 milyar TL işlem hacminin oluştuğu günde bankacılık endeksi %0,37, sanayi endeksi ise %0,43 yükseliş gösterdi. Powell konuşması öncesi dalgalanma yaşanan endekste kapanışa doğru gelen satış baskısıyla yatay bir seviyeden kapattı. Endeksteki yatay seyrinde demir çelik sektöründeki yükseliş etkili oldu. Dün endekste 22 hisse yükselirken 74 hisse düşüş gösterdi. Powell'ın açıklamaları ise piyasalar tarafından olumlu karşılandı. Açıklama sonrası AB ve ABD borsaları pozitif bir seyir izledi.

Yükseliş trendini sürdüren endeks, yukarı yönlü hareketlerinde 2.060 ve 2.075 seviyeleri direnç noktaları olarak karşımıza çıkarken düşüş yönlü olası bir eğilimde 2.035 ve 2.016 seviyeleri önemli destek noktaları olarak karşımıza çıkıyor. Endeksin yatay seyrinde demir çelik sektöründeki yükseliş etkili oldu.

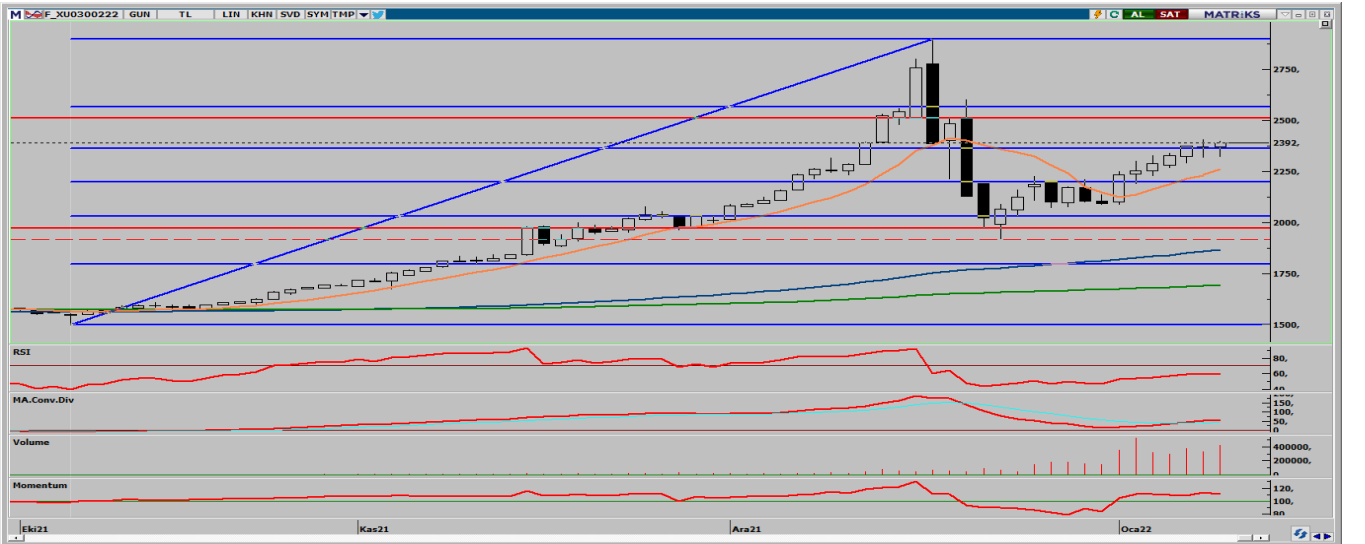
Dirençler: 2.060 / 2.075 / 2.100

Destekler: 2.035 / 2.020 / 2.000



ENDEKS 30 KONTRATI

12 Ocak 2022



Şubat ayı vadeli kontrat önceki işlem gününü yüzde 2,17 yükselerek 2.392,00 seviyesinde tamamladı. Kontrat Powell açıklaması sonrası beklenen şekilde şahin açıklamalar gelmemesi sonucu AB ve Avrupa borsalarına paralel bir şekilde yükseliş gösterdi. Yükseliş trendini koruyan kontratta MACD ve Momentum olumlu görünümünü koruyor. Teknik olarak baktığımızda, 22 günlük ortası olan 2.288 seviyesinin üzerinde hareket eden kontratta, bugün için ilk ve önemli direnç seviyesi olan 2.420 üzerinde kalıcı olabilirse 2.435 ve 2.450 seviyeleri yeni hedefler olabilir. Bugün için ilk destek bölgemiz olan 2.370 seviyesi takibimizde olacak. Bu seviyenin altına doğru hareketlerin gerçekleşmesi durumunda ise bugün 2.350 ve 2.330 seviyelerine doğru geri çekilmeler yeniden tepki alımları için izlenebilir.

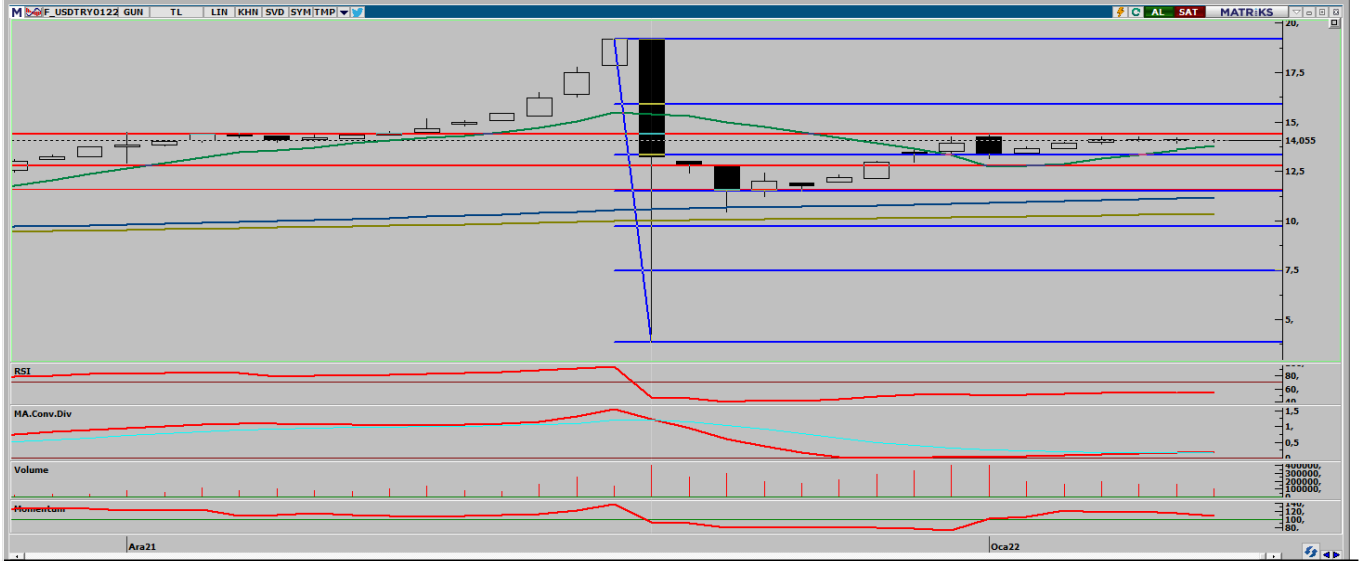
Dirençler: 2.420 / 2.435 / 2.455

Destekler: 2.370 / 2.350 / 2.330



USD/TRY KONTRATI

12 Ocak 2022



Ocak ayı vadeli kontrat önceki işlem gününde %0,10 düşüyle 14,0550 seviyesinde tamamladı. En yüksek 14,0945 TL seviyesini görürken en düşük 13,9562 TL seviyesini gördü. Powell açıklaması sonrası ABD 10 yıllık tahvil faizlerinde ve dolar endeksinde sınırlı bir geri çekilme oldu. Bu da kontratta sınırlı bir etki yarattı. Yarın açıklanacak ABD TÜFE verisi FED'in kararları açısından önemli olacak. Yaşanan gelişmeler çerçevesinde 14 TL'nin üzerinde tutunmayı başaran kontratta yukarı yönlü hareketin gerçekleşmesi durumunda kontratta 14,13 ve 14,20 direnç seviyeleri önem arz ediyor. Olası satışların oluşması halinde ise geçmekte zorlandığı 14,00 ve 13,90 destek seviyeleri test edilmesi beklenebilir.

Dirençler: 14,13 / 14,20 / 14,25

Destekler: 14,00 / 13,90 / 13,75



ONS ALTIN KONTRATI

12 Ocak 2022



Şubat ayı ons altın vadeli kontrat dün yüzde 1,34 yükselişle 1.822,55 seviyesinde tamamladı. Powell'in konuşması piyasa beklentisinden daha güvercin gelmesi sonucu ABD 10 yıllık tahvil faizlerinde ve dolar endeksinde sınırlı bir geri çekilme gördük. Bu gelişmelerle birlikte kontrat 1.820 seviyesinin üzerinde bir kapanış gerçekleştirdi. Yarın açıklanacak ABD TÜFE verisi FED'in kararları açısından önemli olacak. Teknik olarak baktığımızda, 10 günlük ortalaması olan 1.815 dolar seviyesinin üzerinde kapanış yapan kontratta yukarı yönlü hareketin gerçekleşmesi durumunda 1.825 ve 1.830 Dolar direnç seviyeleri test edebilir. 1.820 dolar seviyesinin üzerinde kalıcı olamaması durumunda ise, 1.813 ve 1.808 Dolar seviyeleri destek olarak karşımıza çıkıyor.

Dirençler: 1.825 / 1.830 / 1.835

Destekler: 1.820 / 1.813 / 1.808

**HİSSE HABERLERİ****12 Ocak 2022**

ULUUN: İç sektöre üretim yapan Söke Un'u satın aldığı açıkladı.

AEFES: Konsolide satış hacimleri 4Ç2021'de bir önceki yıla göre %13,2 artışla 23,9 mhl'ye ulaşarak güçlü bir büyüme göstermiş, bu büyümeye her iki iş kolu da katkı sağlamıştır. Özbekistan'ın meşrubat operasyonlarımızdaki etkisi hariç tutulduğunda, 2021 yılının son çeyreğindeki yıllık bazda büyüme %6,6 seviyesinde gerçekleşmiştir.

DGNMO: 2022 yılında konsolide satış hedefini geçen yıla göre %80 - %90 büyüme ile 3,2–3,4 milyar TL olarak belirledi.

EGEEN: 35 milyon euro tutarında bir yatırım kredisi alınmasına yönelik çalışmalar başlattı.

PSGYO: Pasifik GYO payları bugünden itibaren BIST Katılım Tüm endeksi kapsamına dahil edilecek.

KZBGY: Kızılbük Wellness Resort projesinde Aralık ayında 1.032 aet devre satış sözleşmesi imzaladı.

EDATA: NGX Teknoloji AŞ ile yüksek performanslı yedekleme üniteleri ürünü olan NGX Storage'ın distribütörlüğü için distribütörlük sözleşmesi imzaladı.

RALYH payları 12/01/2022 tarihli işlemlerden (seans başından) 11/02/2022 tarihli işlemlere (seans sonuna) kadar açığa satışa ve kredili işlemlere konu edilemeyecektir.

EUHOL paylarında 12/01/2022 tarihli işlemlerden (seans başından) 11/02/2022 tarihli işlemlere (seans sonuna) kadar brüt takas uygulanacaktır. İlgili payda halihazırda uygulanmakta olan ve VBTS kapsamında önceki aşamalarda tanımlanan tedbirler de (açığa satış ve kredili işlem yasağı tedbiri) brüt takas tedbirinin uygulandığı süre boyunca devam edecektir.

AHLATCI YATIRIM ARAŞTIRMA DEPARTMANI TARAFINDAN HAZIRLANMIŞTIR.
BİZİ SEÇTİĞİNİZ İÇİN TEŞEKKÜRLER.

Hazırlayan; Barış ÜRKÜN
Araştırma Müdürü



/ahlatciyatirim

www.ahlatciyatirim.com.tr

İSTANBUL / Genel Müdürlük Merkez Ofis

Ahlatcı Yatırım Menkul Değerler A.Ş.
Maslak Mh. Taşyoncası Sk. T4 A Blok, Kat: -1 NO: 256
34485 Sarıyer/İstanbul
Tel: 444 0 968 / 0850 450 00 66
Fax: +90 212 290 21 41
Whatsapp: +90 539 769 63 84
Mail: info@ahlatciyatirim.com.tr

ÇORUM / Şube

Ahlatcı Yatırım Menkul Değerler A.Ş.
Eğridere Çarşısı No: 17
Merkez/Çorum
Tel: +90 364 211 10 19
Fax: +90 212 290 21 41
Whatsapp: +90 539 769 63 84
Mail: info@ahlatciyatirim.com.tr