



**DAX 30 Perf. Index® | Technische Analyse vom 18.10.2019 | 120-Monats-Chart, Tagesbasis
Schlusskurs vom Börsenvortag: 12.655 (17:45 Uhr) | Indikation: 12.644 (06:50 Uhr)**

Tagestendenz für den 18.10.2019:

Die wichtigsten volkswirtschaftlichen Daten:

**Konsolidierung im DAX 30
zum Wochenschluss**

**DAX erreicht neues Jahreshoch
Konsolidierung zum Wochenschluss**

Im Brexit-Streit konnte nun doch ein kurzfristiger Konsens geschaffen werden. Der deutsche Leitindex zog daraufhin bis auf 12.814 Punkte an. Dies bedeutete den höchsten Stand seit 14 Monaten an. Aber: Dieser Deal muss noch durch die „Mühlen“ des britischen Parlaments. Dort formiert sich bereits massiver Widerstand. Die markttechnischen Indikatoren zeigen durch den jüngsten Anstieg ein weiterhin divergentes Bild. Der Trendfolgeindikator MACD zeugt von einer mittelfristigen Trendfortsetzung, die Slow-Stochastik signalisiert dagegen nach wie vor eine überkaufte Gesamtlage. Der DAX-Chart spiegelt mittels einer „Hanging-Man“-Formation die immer noch latente Unsicherheit wider. Die breite Zustimmung im britischen Parlament ist mehr als fraglich. Andere Themen wie die US-Handelszölle sowie die globale Rezessionsgefahr schweben zudem weiter über dem Markt. Beim US-chinesischen Handelsstreit scheint es fruchtbare Gespräche gegeben zu haben. Fakten aber ebenfalls noch keine. Die heutige Handelsspanne lässt sich zwischen 12.698 und 12.408 Punkten einordnen. Die technischen Stopps und Sicherungsstrategien sollten beim DAX weiterhin beibehalten werden. Die Marke bei 12.408 bildet dafür eine schöne charttechnische Supportlinie. Jetzt schon von der „magischen 13.000“ zu sprechen wäre – wie gestern bereits angekündigt - verfrüht. Ein Boden könnte nun bei 12.408 trotzdem gefunden worden sein. Allerdings ist das „Brexit-Thema“ noch lange nicht ausgestanden. Daher wird der DAX 30 sich konsolidierend ins Wochenende verabschieden. Auch dank des „Hanging Mans“-Dojis.

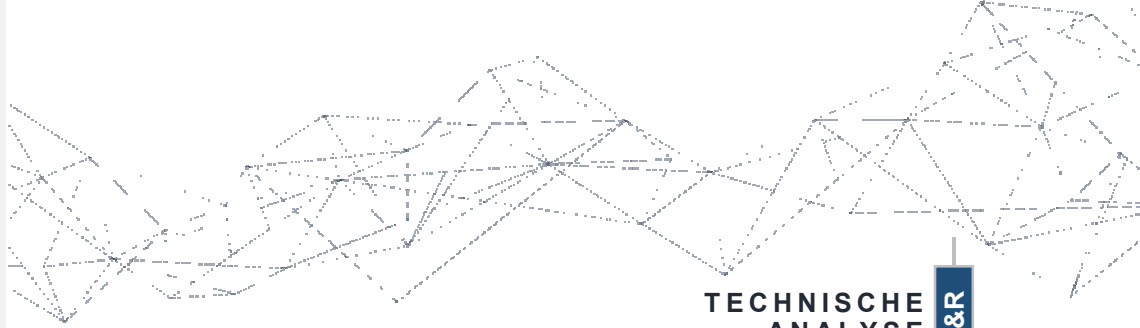
- Nächste charttechnische Widerstände: 12.698, 12.814, 12.887, 13.170, 13.204
- Nächste wichtige charttechnische Unterstützungen: 12.408, 12.254, 12.131, 11.988
- Oberes Bollinger-Band: 12.729, Mittleres Bollinger-Band: 12.306 und Unteres Bollinger-Band: 11.883
- 90-Tage-Linie: 12.169 und 200-Tage-Linie: 11.864 sowie: 21-Tage-Linie: 12.309
- Indikatoren: MACD: positiv | RSI: neutral | Slow-Stochastik: überkauft | Momentum: steigend
- In Summe: mittelfristig positiv, kurzfristig überkauft
- Volatilität (VDAX-NEW): 15,14
- Die heutige Eröffnung um 09:00 Uhr wird unterhalb der 12.700'er Marke erwartet.
- (Trailing-) Stop-Loss: 12.408, 12.254, 12.131, 11.988

Primärtrend:	2009'er Aufwärtstrend weiterhin passé
Sekundärtrend:	12.698 – 12.408
Tertiärtrend:	Konsolidierung zum Wochenschluss

**DAX 30 stabilisiert sich etwas oberhalb der 12.408'er Marke
„Hanging-Man“-Konstellation zeugt von Unsicherheit**



DONNER & REUSCHEL
PRIVATBANK SEIT 1799



TECHNISCHE ANALYSE

D&R

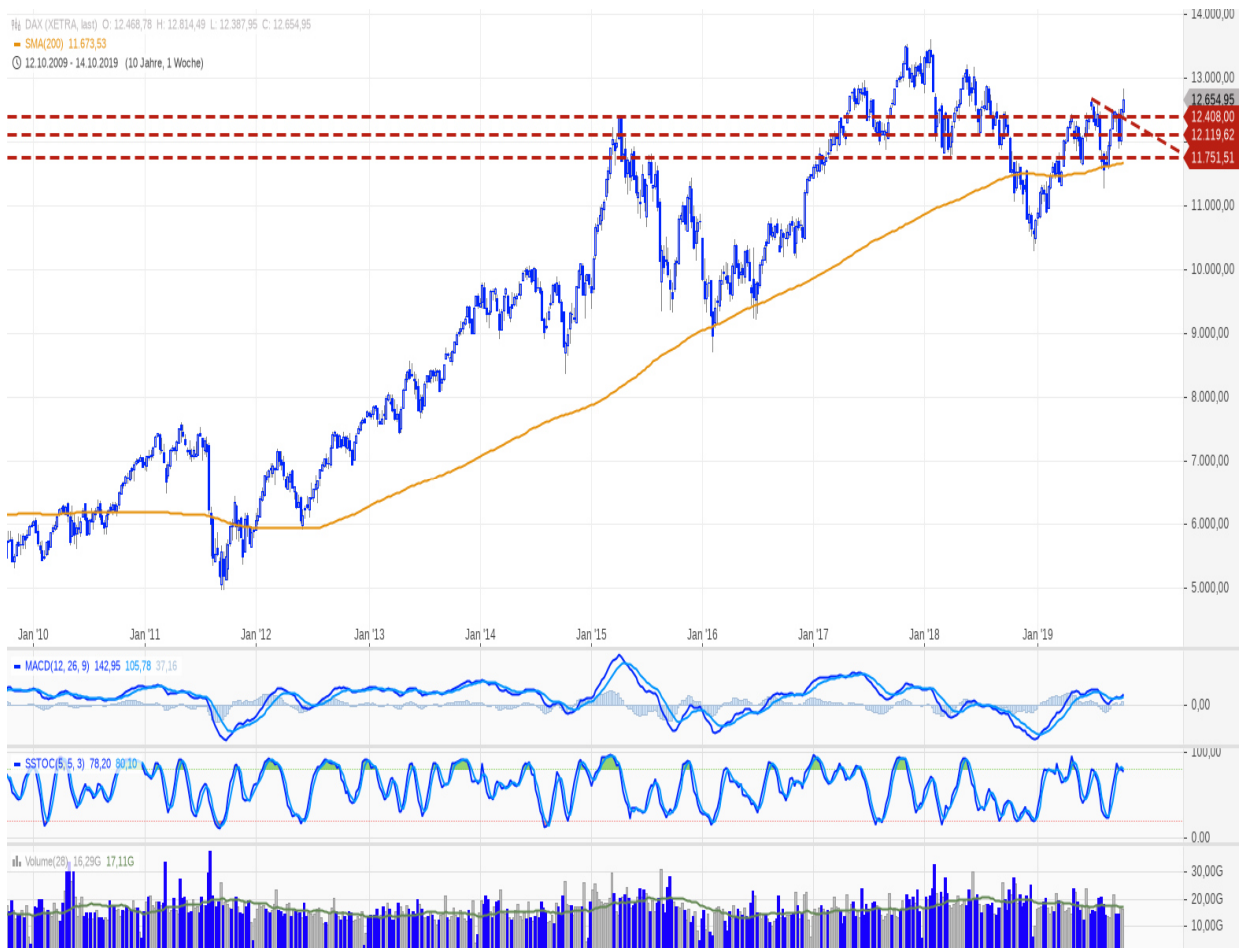
TECHNISCHE ANALYSE
18.10.2019

DAX 30 Perf. Index® | Technische Analyse vom 18.10.2019 | 120-Monats-Chart, Tagesbasis
Schlusskurs vom Börsenvortag: 12.655 (17:45 Uhr) | Indikation: 12.644 (06:50 Uhr)

Tagestendenz für den 18.10.2019:

Die wichtigsten volkswirtschaftlichen Daten:

**Konsolidierung im DAX 30
zum Wochenschluss**



Primärtrend:

2009'er Aufwärtstrend weiterhin passé

Sekundärtrend:

12.698 – 12.408

Tertiärtrend:

Konsolidierung zum Wochenschluss



DAX 30 stabilisiert sich etwas oberhalb der 12.408'er Marke
„Hanging-Man“-Konstellation zeugt von Unsicherheit



DONNER & REUSCHEL
PRIVATBANK SEIT 1799

TECHNISCHE ANALYSE

D&R

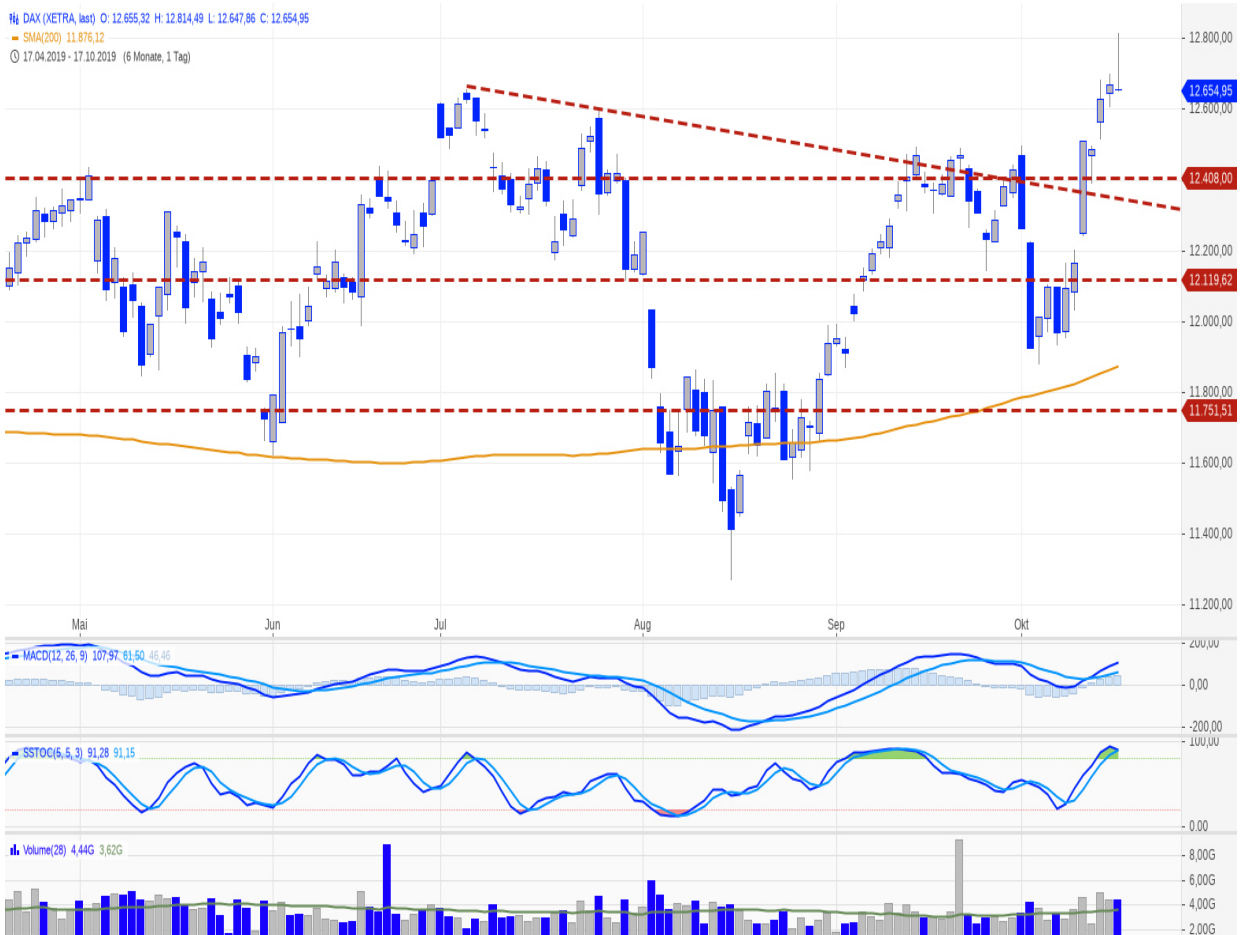
TECHNISCHE ANALYSE
18.10.2019

DAX 30 Perf. Index® | Technische Analyse vom 18.10.2019 | 120-Monats-Chart, Tagesbasis
Schlusskurs vom Börsenvortag: 12.655 (17:45 Uhr) | Indikation: 12.644 (06:50 Uhr)

Tagestendenz für den 18.10.2019:

Die wichtigsten volkswirtschaftlichen Daten:

Konsolidierung im DAX 30 zum Wochenschluss



Primärtrend:

2009'er Aufwärtstrend weiterhin passé

Sekundärtrend:

12.698 – 12.408

Tertiärtrend:

Konsolidierung zum Wochenschluss

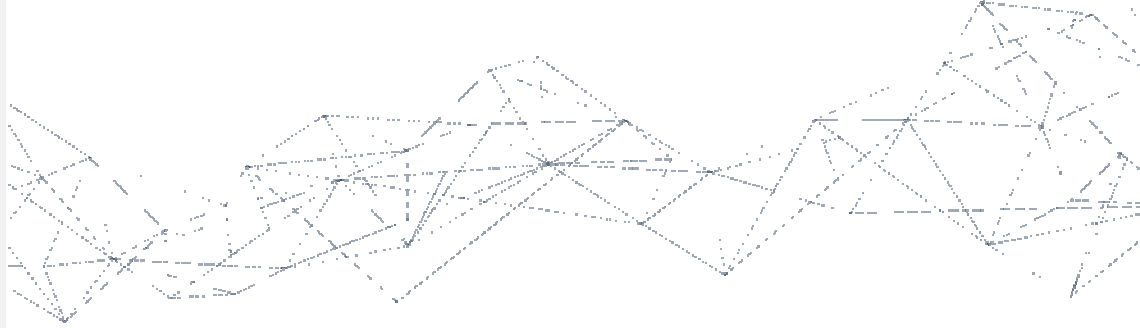


DAX 30 stabilisiert sich etwas oberhalb der 12.408'er Marke
„Hanging-Man“-Konstellation zeugt von Unsicherheit



DONNER & REUSCHEL

PRIVATBANK SEIT 1799



**WIR FÜR SIE
UNSERE ANALYSTEN IM PROFIL**



CARSTEN MUMM

CHEFVOLKSWIRT

Tel.: +49 (0) 40 30217-5565

Fax: +49 (0) 40 30217-5399

E-Mail: carsten.mumm@donner-reuschel.de



MARTIN UTSCHNEIDER

LEITER TECHNISCHE ANALYSE

Tel.: +49 (0) 89 2395-2029

Fax: +49 (0) 89 2395-1404

E-Mail: martin.utschneider@donner-reuschel.de

Disclaimer

Diese Unterlage richtet sich mit der Behandlung von speziellen Themen an einen sehr ausgewählten Adressatenkreis. Kenntnisse und ggf. Erfahrungen über Begriffe der Finanzsprache und wirtschaftlicher Zusammenhänge sind beim Adressaten aufgrund seiner Geschäftstätigkeit bereits vorhanden. Diese Unterlage wurde als "Individuelle Kundeninformation" erstellt, d.h. sie ist nur für einen konkreten Adressaten, der zuvor ein entsprechendes Informationsinteresse gezeigt hatte, bestimmt. Alle enthaltenen Angaben dienen ausdrücklich nur der allgemeinen Information zu dem angesprochenen Thema und stellen keine auf die individuellen Verhältnisse des Adressaten abgestellte Anlageberatung dar. Da die Inhalte nicht dazu geeignet sind, eine anleger- und anlagegerechte Beratung zu ersetzen, sollten auf ihrer Grundlage allein keine Anlageentscheidungen getroffen werden. Dem Adressaten wird vor einer Anlageentscheidung vielmehr ausdrücklich noch ein eingehendes Beratungsgespräch mit seinem Anlageberater empfohlen.

Die Informationen wurden von der Bank selbst erstellt oder wurden sorgfältig recherchiert und beruhen insoweit auf Quellen, die die Bank als zuverlässig ansieht. Trotzdem wird keine Gewähr für die Genauigkeit, Richtigkeit, Vollständigkeit und Aktualität der Angaben übernommen. Die Informationszusammenstellung ist für die Themenstellung nicht abschließend, sondern wird durch einen mündlichen Vortrag bzw. ein konkretes Informationsgespräch ergänzt, um dem Adressaten die Gelegenheit zu geben, durch gezielte Fragen sein individuelles Informationsinteresse zu befriedigen. Eine Aktualisierung der Unterlage ist nicht vorgesehen, der Adressat kann sich bei erneutem oder weiterem Informationsinteresse aber jederzeit an seinen Berater wenden.

Die steuerliche Behandlung ist von den persönlichen Verhältnissen des Adressaten abhängig und kann Änderungen unterworfen sein.

Diese Information richtet sich in Bezug auf das Verbreitungsgebiet nicht an natürliche oder juristische Personen, die aufgrund ihres Wohn- bzw. Geschäftssitzes einer ausländischen Rechtsordnung unterliegen, die für die Verbreitung derartiger Informationen Beschränkungen vorsieht. Insbesondere enthält diese Information weder ein Angebot noch eine Aufforderung zum Kauf von Wertpapieren, z.B. an Staatsbürger der USA, Großbritanniens oder der Länder im Europäischen Wirtschaftsraum, in denen die Voraussetzungen für ein derartiges Angebot nicht erfüllt sind.

Die Privatbank der
SIGNAL IDUNA Gruppe

Versicherungen
und Finanzen

DONNER & REUSCHEL
Aktiengesellschaft

Ballindamm 27
20095 Hamburg
Telefon 040 302 17 - 0
Fax 040 302 17 - 53 53

Friedrichstraße 18
80801 München
Telefon 089 23 95 - 0
Fax 089 29 11 80