



ENDEKSLERDE YÜKSELİŞ EĞİLİMİ DEVAM EDECEK mi?

Geçen haftanın son işlem günü yurtiçinde ödemeler dengesi sonuçları takip edildi. Aralık'ta cari denge 3,21 milyar dolar açık verdi. 2020 yılında cari açık ise 36,7 milyar dolar olarak gerçekleşti. Aralık aylarında cari dengedeki bozulmada altın ve enerji ithalatındaki yükseliş etkili oldu. Güçlü iç talep ve emtia fiyatlarındaki artış da ithalata etki etti. Aralık ayında finans hesabına girişin olduğu göze çarpıyor. Portföy girişlerinden 2,3 milyar doları Euro tahvil, 2,0 milyar dolar diğer tahvillerin ihracı, doğrudan yatırımlardan 800 milyon dolar giriş meydana geldi. Toplamda 9,2 milyar dolarlık finansman girişi ile 700 milyon dolarlık pozitif net hata noksan kalemi 3,2 milyar dolarlık cari açık ile karşılaştırıldığında 6,7 milyar dolarlık rezervlerde bir artışın olduğu göze çarpıyor. Bu sene aşı uygulamaları ile birlikte ekonomilerin normale dönme umutlarının artması ve geçen yıldan daha güçlü bir turizm sezonu beklentisiyle ihracat performansındaki yükseliş eğiliminin devamı umutları ve döviz rezervlerindeki artış beklentisiyle daha düşük bir cari açık verme ihtimalimizin olduğunu düşünüyoruz.

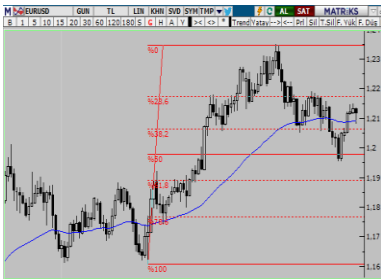
Kurdaki son zamanlarda devam eden düşüş karşısında yurtiçi yerleşiklerin döviz tevdiat hesaplarında arka arkaya ikinci haftada da azalma eğilimi devam etti. TCMB verilerine göre 5 Şubat haftası itibariyle yurtiçi yerleşiklerin döviz mevduatları 2,1 milyar dolar azaldı. 29 Ocak haftası da dikkate alındığında son iki haftada döviz mevduatlarının 3,2 milyar dolar azaldığı görüldü. Mevduatların dağılımına bakıldığında gerçek kişilerin döviz mevduatları 1,4 milyar düşüşle 148,1 milyar dolara geriledi. Tüzel kişilerin döviz mevduatları ise 751 milyon dolar gerileyerek 84,8 milyar dolar oldu.

Yurtdışı piyasalarda bu hafta yine bilanço sonuçları ön planda olacak. ABD'de salgından en fazla etkilenen sektörlerin bilançoları bu hafta açıklanacak. Yatırımcılar, salgın gerilediğinde hangi şirketlerin ilk geri dönen şirketler olabileceğine dair göstergeler için, Covid-19'dan ağır şekilde etkilenen oteller, gemi tur şirketleri ve diğer işletmelerden gelecek bilanço sonuçlarına odaklanacak. Bu haftanın rakamları, hangi şirketlerin finansal açıdan en iyi durumda olduğuna ve ekonominin yeniden açılmasından en çok fayda sağlayacağına dair ipuçları sunabilecekken, yatırımcıların şirketlere nasıl değer verilmesi gerektiğini daha iyi ölçmelerine de olanak tanıyabilir.

ABD'de Kongre Trump'ın azil sürecine odaklanmışken Beyaz Saray'ın gündeminde 1.9 trilyon dolarlık Covid-19 ile mücadele ekonomik yardım paketi var. Bu paketin geçirilmesi nedeniyle her iki partiden Kongre üyeleri, belediye başkanları ve valiler ile bir araya geldi. Temsilciler Meclisi'nin Kaynak Bulma Komisyonu, Demokratların 1.9 trilyon dolarlık mali yardım paketini onayladı. Komisyon tarafından kabul edilen tasarının, Kongre'nin her iki kanadı tarafından kabul edilmesi durumunda Amerikan halkının belirli bir kısmına kişi başı 1400 dolarlık ödemeler yapılacak. Temsilciler Meclisi Sözcüsü Nancy Pelosi, Şubat ayının sonunda mali paketin Temsilciler Meclisi tarafından kabul edileceğini öngörüyor. Yürürlükteki işsizlik yardımları, önümüzdeki Mart ayının 14'ünde sona erecek. İşsizlik yardımlarının sona ermemesi için Senato'nun, Temsilciler Meclisi'nden gelecek olan tasarımı söz konusu tarihten önce geçirmesi gerekiyor.



EUR/USD



Destekler:

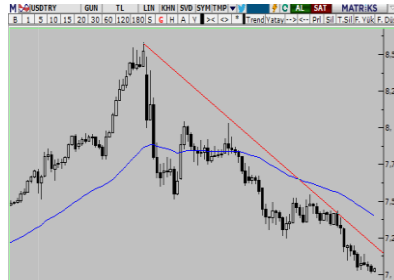
1,2080 / 1,2020 / 1,1980

Dirençler:

1,2150 / 1,2180 / 1,2220



USD/TRY



Destekler:

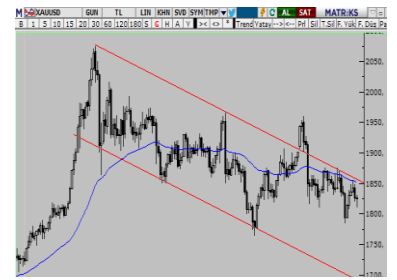
6,9500 / 6,9200 / 6,8700

Dirençler:

7,0700 / 7,1200 / 7,1500



ALTIN



Destekler:

1818 / 1810 / 1800

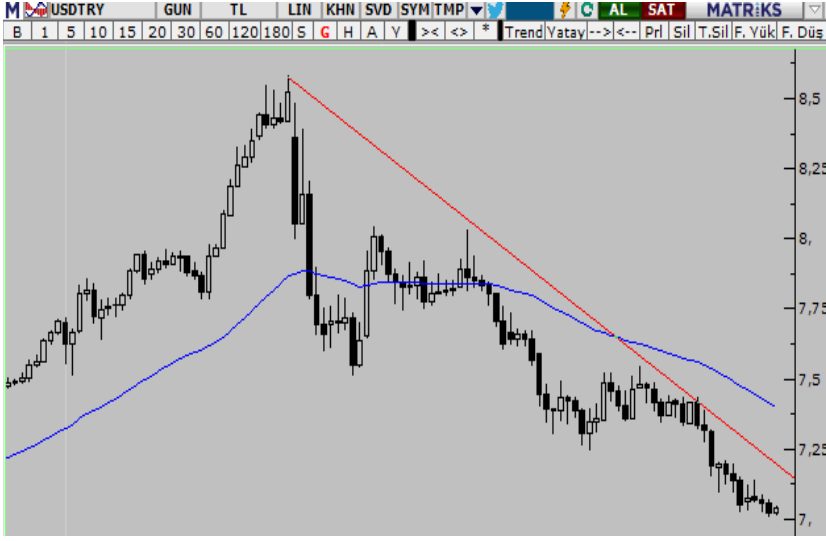
Dirençler:

1835 / 1843 / 1850



USD/TRY

15 Şubat 2021



Teknik Analiz:

Teknik olarak incelediğimizde kurda 7,00 seviyesinde belirleyici olmaya devam ettiği gözlemlendi. Para girişinin oluşturduğu aşağı yönlü baskının devamı ile birlikte kurdaki eğilimin aşağı yönlü hareketine devam etmesi durumunda 6,95, 6,92 ve 6,87 seviyeleri takip edilmesi gereken önemli destek bölgeleridir. 7,10 üzerinde kalıcılık sağlanması durumunda ise yükselişlerde 7,07, 7,12 ve 7,15 direnç seviyeleri takip edilebilir.

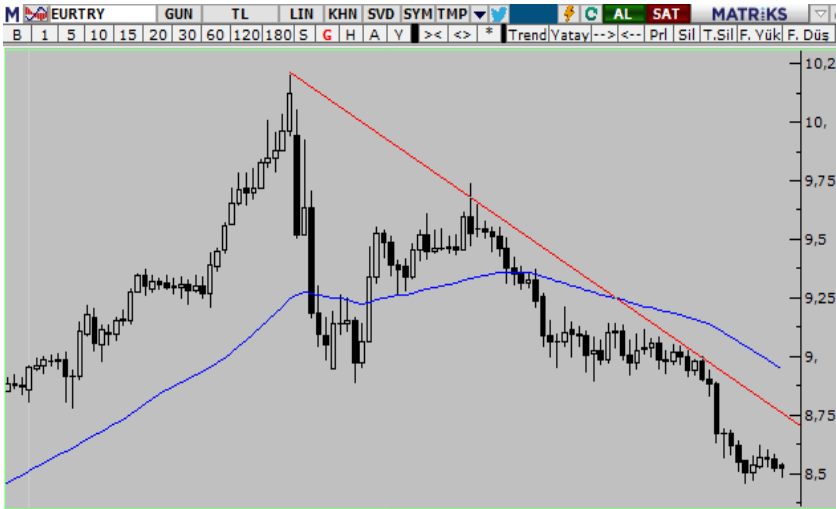
Günün Gelişmeleri:

Şubat ayının ilk haftasında Doların küresel bazda değer kazanmasına rağmen TCMB başkanı Naci Ağbal'ın kısa vadede faiz indirim beklentilerine kapıyı kapatan ve şahin duruşun devam edeceğine yönelik açıklamaları Türk Lirası'na değer kazandırmıştı. Geçtiğimiz haftanın başından itibaren ise küresel bazda Dolarda görülen geri çekilme ile Dolar endeksi 91,00 seviyesinin altına gerilemesi TL'yi dolar karşısında destekledi. Öte yandan geçen hafta yurt içinde açıklanan işsizlik verisi %12,9 olurken ABD tarafında ise açıklanan enflasyon verisi Ocak ayında %1,5'luk piyasa beklentisine yakın %1,4 olarak açıklandı. Haftanın ilk işlem gününde piyasada oluşan fiyatlamaları ve haber akışlarını yakından izlemeyi sürdüreceğiz.



EUR/TRY

15 Şubat 2021



Teknik Analiz:

Teknik olarak incelediğimizde, çaprazın 8,52 seviyesi civarında fiyatlanmaya devam ettiğini görüyoruz. Bu seviyesinin altında kaldığı sürece aşağı doğru eğilimin devam etmesi durumunda sırası ile 8,46, 8,40 ve 8,35 seviyeleri takip edilmesi gereken önemli destek seviyeleridir. Euro tarafında değer kazanımı ile olası yükselişlerde ise 8,56, 8,59 ve 8,65 direnç seviyeleri takip edilebilir.

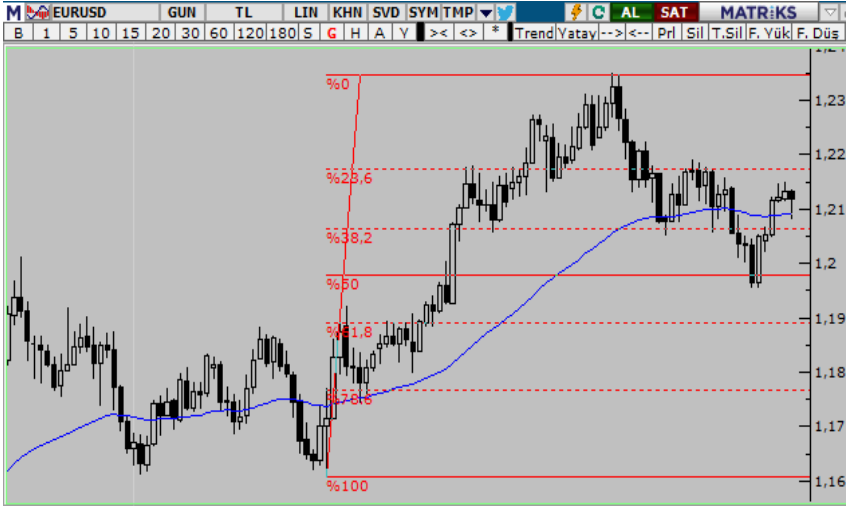
Günün Gelişmeleri:

Şubat ayının ilk haftasında Doların küresel bazda değer kazanması ile çaprazda değer kaybeden Euro/TL kurunda, TCMB başkanı Naci Ağbal'ın kısa vadede faiz indirim beklentilerine kapıyı kapatan ve şahin duruşun devam edeceğine yönelik açıklamaları sonrasında geri çekilme hız kazanmıştı. Kur, Türk Lirası'ndaki güçlü duruşun sürmesi ile 200 günlük üsse hareketli ortalamasının altındaki hareketine devam ederken doların küresel bazda değer kaybının sürmesi durumunda çaprazda Euro'yu destekleyerek kurdaki geri çekilmeleri sınırlayabilir. Haftanın ilk işlem gününde piyasada oluşan fiyatlamaları ve haber akışlarını yakından izlemeyi sürdüreceğiz.



EUR/USD

15 Şubat 2021



Teknik Analiz:

Teknik olarak incelediğimizde, paritede 1,2100 seviyesinde belirleyici olmaya devam ettiği gözlemlendi. 1,2100 seviyesinin üzerinde kalmaya devam etmesi durumunda sırası ile 1,2150, 1,2180 ve 1,2220 seviyeleri takip edilmesi gereken önemli direnç seviyeleridir. Paritenin aşağı yönlü hareketine devam etmesi durumunda ise 1,2080, 1,2020 ve 1,1980 destek seviyeleri takip edilebilir.

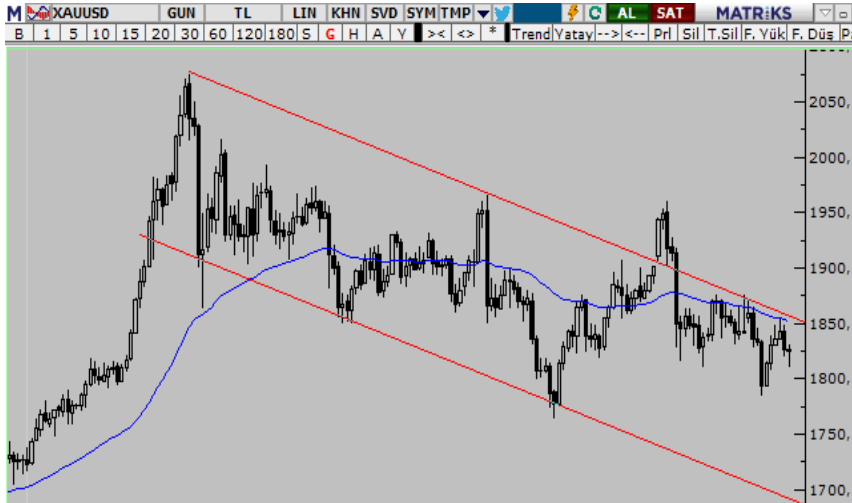
Günün Gelişmeleri

Yılın ilk FOMC toplantısı sonrasında açıklamalarda bulunan Fed başkanı Powell'in, para politikasının salgın bitene kadar ekonomiyi desteklemeye devam edeceğinin altını çizmesi ile değer kazanmaya başlayan dolardaki değer kazanımı yerini geçtiğimiz hafta itibariyle kar satışlarına bırakmıştı. Geçtiğimiz haftanın başından itibaren geri çekildiğini izlediğimiz dolar endeksi 90,20 seviyelerini test ederken dolardaki değer kaybı pariteyi yukarı yönlü destekledi. Öte yandan ABD'de açıklanan İşsizlik Haklarından Yararlanma Başvuruları 757 bin artış beklentisinin üzerinde 793 bin arttığı takip edildi. Haftanın ilk işlem gününde piyasada oluşan fiyatlamaları ve haber akışlarını yakından izlemeyi sürdüreceğiz.



ONS ALTIN

15 Şubat 2021



Teknik Analiz:

Teknik olarak incelediğimizde, Ons Altın'ın 1825 Dolar seviyesinde belirleyici olmaya devam ettiği gözlemlendi. Ons Altın'da yukarı yönlü hareketler görmemiz durumunda sırası ile 1835, 1843 ve 1850 seviyeleri takip edilmesi gereken önemli direnç seviyeleridir. Aşağı yönlü hareketlerin devam etmesi durumunda ise 1818, 1810 ve 1800 destek seviyeleri kısa vadede takip edilebilir.

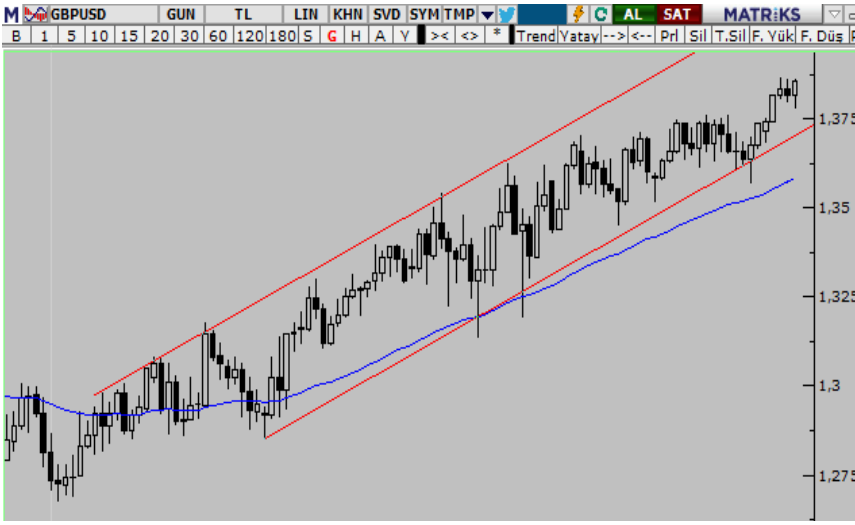
Günün Gelişmeleri:

Ons Altın, Dolar endeksindeki gerileme ile yükselişine devam ediyor. Şubat ayının ilk haftasında Doların küresel bazda değer kazanımı ile ABD'de açıklanan tarım dışı istihdam ve işsizlik verilerinin genel olarak piyasa beklentisine göre pozitif gelmesi takip edilmişti. Yaşadığı geri çekilme ile 1820 dolardaki 200 günlük hareketli ortalama seviyesinin altına sarkan Ons Altın, ABD'de artan enflasyon beklentileriyle beraber dolar endeksinde yaşanan geri çekilme sonrasında 1840 doların üzerine çıkmayı başardı. Sarı metalde olası geri çekilmeler yaşanması durumunda ana desteğimiz 1820 dolarda iken yukarı yönlü hareketlerde devam edebilir. Haftanın ilk işlem gününde piyasada oluşan fiyatlamaları ve haber akışlarını yakından izlemeyi sürdüreceğiz.



GBP/USD

15 Şubat 2021



Günün Gelişmeleri:

Şubat ayının ilk haftasındaki yükselişi sonrasında geçtiğimiz hafta genelinde geri çekildiğini izlediğimiz dolar endeksinin hareketine paralel şekilde değer kaybeden parite, 20 günlük hareketli ortalama seviyesinden güç alarak geçtiğimiz Eylül ayından beri devam eden yükseliş kanalı içerisindeki hareketine devam ediyor. Dolar endeksindeki geri çekilmeye ek olarak Sterlin'deki güçlü duruş da pariteyi desteklemeye devam ederken haftanın ilk işlem gününde piyasada oluşan fiyatlamaları ve haber akışlarını yakından izlemeyi sürdüreceğiz.

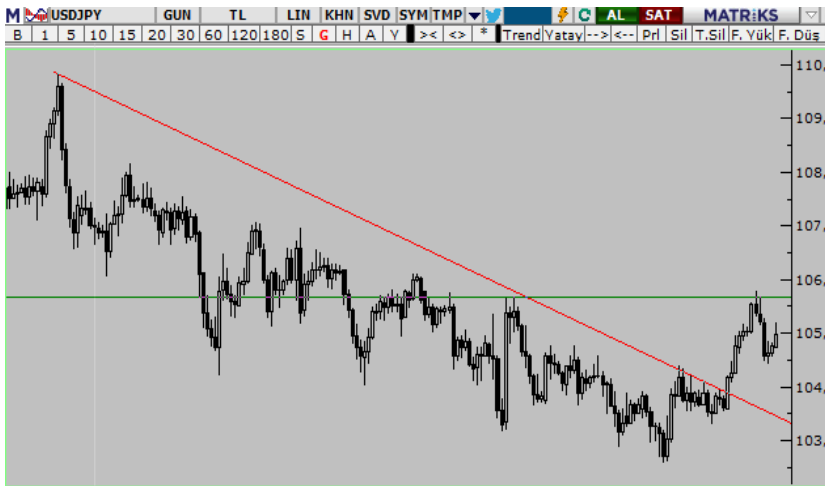
Teknik Analiz:

Teknik olarak incelediğimizde, paritede 1,3900 seviyesinde belirleyici olmaya devam ettiği gözlemlendi. 1,3900 seviyesinin üzerinde kaldığı sürece gelebilecek alımlar ile paritedeki yukarı yönlü eğilimin devam etmesi durumunda 1,3930, 1,3960 ve 1,3990 takip edilmesi gereken önemli direnç seviyeleridir. Gelebilecek olası satışlar ile paritedeki eğilimin aşağı yönlü hareketinde ise 1,3780, 1,3720 ve 1,3650 destek seviyeleri takip edilmelidir.



USD/JPY

15 Şubat 2021



Günün Gelişmeleri:

Şubat ayının ilk haftasındaki yükselişi sonrasında geçtiğimiz hafta genelinde geri çekildiğini izlediğimiz dolar endeksinin hareketine paralel şekilde değer kaybeden parite, 20 günlük hareketli ortalama seviyesi olan 105,00 üzerinde tutunmayı başarmış görünüyor. Dolar endeksinin 91,00 seviyesinin üzerine çıktığı Şubat ayının ilk haftasında yaklaşık bir yıldan beri devam eden düşüş trendini kırmayı başaran paritenin yeniden düşüş trendi kanalına girmemesi için 20 günlük hareketli ortalama seviyesi tutunması gerekiyor. Haftanın ilk işlem gününde piyasada oluşan fiyatlamaları ve haber akışlarını yakından izlemeyi sürdüreceğiz.

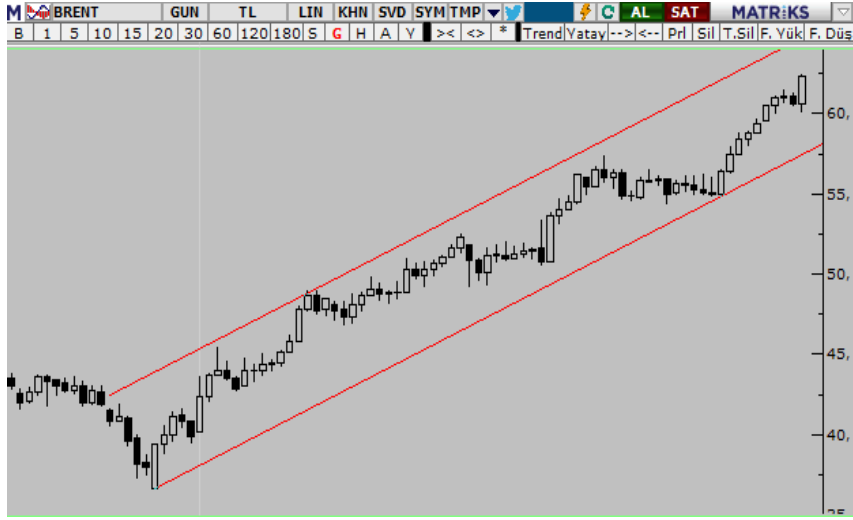
Teknik Analiz:

Teknik olarak incelediğimizde, paritede 105,00 seviyesinde belirleyici olmaya devam ettiği gözlemlendi. 105,00 seviyesinin üzerinde kaldığı sürece yukarı yönlü eğilimin devam etmesi durumunda sırası ile 105,20, 105,70 ve 106,30 seviyeleri takip edilmesi gereken önemli direnç seviyeleridir. Gelebilecek olası satışlar ile paritedeki eğilimin aşağı yönlü olması durumunda ise 104,00, 103,50 ve 103,10 destek seviyeleri takip edilebilir.



BRENT PETROL

15 Şubat 2021



Teknik Analiz:

Teknik olarak incelediğimizde, Brent Petrol'ün 63,20 seviyesinin üzerinde kaldığı sürece gelebilecek alımlar ile Petrol'deki yukarı yönlü eğilimin devam etmesi durumunda 64,00, 64,70 ve 64,90 takip edilmesi gereken önemli direnç seviyeleridir. Gelebilecek olası satışlar ile eğilimin aşağı yönlü hareketinde ise 61,50, 60,70 ve 59,80 destek seviyeleri takip edilebilir.

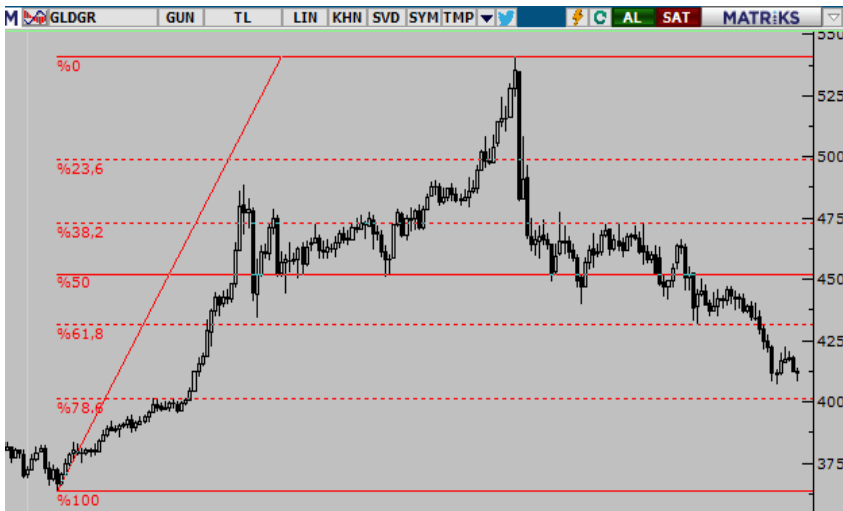
Günün Gelişmeleri:

Son yapılan OPEC+ toplantısı sonrası yaşadığı yükselişini devam ettirmekte zorlansa da Ocak ayı içerisinde 55 Dolar üzerinde tutunmayı başaran Brent Petrol, Joe Biden yönetiminde enerji talebinin artacağına dair beklentiler ve zayıflayan dolar ile birlikte yönünü yukarı çevirdi. Son olarak 20 günlük hareketli ortalama seviyesinden güç alarak yükselişe geçen Brent Petrol bir yıl aradan sonra tekrar 60 Doların üzerine geçerek bu seviye üzerinde kalıcılık sağlamayı başardı. Kasım ayı başında başladığı yükseliş kanalı içerisindeki hareketini sürdüren petrole, Uluslararası Enerji Ajansının küresel talep tahminlerini düşürmesi ve artan korona virüs vakaları ise petrol piyasalarındaki iyimserliği azaltabilir. Haftanın ilk işlem gününde piyasadaki haber akışlarını ve haberlerin fiyatlamalar üzerindeki etkisini izlemeyi sürdüreceğiz.



GRAM ALTIN

15 Şubat 2021



Teknik Analiz:

Teknik olarak incelediğimizde, Gram Altın'ın 411 seviyesinde belirleyici olmaya devam ettiği gözlemlendi. 411 seviyesinin üzerinde kaldığı sürece gelebilecek alımlar ile yukarı yönlü eğilimin devam etmesi durumunda 415, 418 ve 422 takip edilmesi gereken önemli direnç seviyeleridir. Gelebilecek olası satışlar ile Gram Altın'daki eğilimin aşağı yönlü hareketinde ise 408, 404 ve 400 destek seviyeleri takip edilmelidir.

Günün Gelişmeleri:

Ons Altın'ın 200 günlük üsse hareketli ortalama seviyesi olan 1820 doların altına sarkmasına ek olarak dolar/TL kurunda yaşanan geri çekilme ile 407 TL'ye kadar geri çekilen Gram Altın'ın tepki yükselişi sonrasında geçtiğimiz hafta genelinde 415 TL üzerinde kalıcılık sağladığını gördük. ABD'de artan enflasyon beklentileriyle yönünü yukarı çeviren Ons Altın'daki yükseliş eğiliminin devam etmesi Gram Altın'ı desteklerken kur tarafında ise 7,00 TL psikolojik destek seviyesi üzerinde kalınması da aşağı yönlü hareketleri sınırlandırıyor. Haftanın ilk işlem gününde piyasadaki haber akışlarını ve haberlerin fiyatlamalar üzerindeki etkisini izlemeyi sürdüreceğiz.

EKONOMİK TAKVİM

ZAMAN	ÜLKE	ÖNEM	VERİ	BEKLENTİ	ÖNCEKİ	PERİYOT
10.00	Almanya	**	Almanya Gayri Safi Yurtiçi Hasıla (GSYİH)	-	3,90%	Yıllık
11:00	Türkiye	**	Bütçe Dengesi	-	-40,7mlyr	Ocak
13:00	Avrupa Bölg.	**	Sanayi Üretimi (Aylık)	-1,0%	2,5%	Aralık

**AHLATCI YATIRIM ARAŞTIRMA DEPARTMANI TARAFINDAN HAZIRLANMIŞTIR.
BİZİ SEÇTİĞİNİZ İÇİN TEŞEKKÜRLER.**

Hazırlayanlar;

Barış ÜRKÜN
Araştırma Müdürü

Tonguç Erbaş

Genel Müdür Yardımcısı

2020 4.Çeyrek Müşteri K/Z Dağılımı: %33.87 Karda / %66.13 Zararda



/ahlatciyatirim

www.ahlatciyatirim.com.tr

İSTANBUL / Genel Müdürlük Merkez Ofis

Ahlatcı Yatırım Menkul Değerler A.Ş.
Maslak Mh. Taşyoncası Sk. T4 A Blok, Kat: -1 NO: 256
34485 Sarıyer/İstanbul
Tel: 444 0 968 / 0850 450 00 66
Fax: +90 212 290 21 41
Whatsapp: +90 539 769 63 84
Mail: info@ahlatciyatirim.com.tr
Mersis No: 0010056453000026

ÇORUM / Şube

Ahlatcı Yatırım Menkul Değerler A.Ş.
Eğridere Çarşısı No: 17
Merkez/Çorum
Tel: +90 364 211 10 19
Fax: +90 212 290 21 41
Whatsapp: +90 539 769 63 84
Mail: info@ahlatciyatirim.com.tr