



**DAX 30 Perf. Index® | Technische Analyse vom 07.08.2019 | 120-Monats-Chart, Tagesbasis**  
**Schlusskurs vom Börsenvortag: 11.567 (17:45 Uhr) | Indikation: 11580 (07:20 Uhr)**

**Tagestendenz für den 07.08.2019:**



**Die wichtigsten volkswirtschaftlichen Daten:**

**08:00 Uhr: Industrieproduktion DE (Rückgang erw.)**

**Kampf um die 11.600er Marke**

Der deutsche Leitindex fiel im gestrigen Handel auf 11.567 Punkten. Somit blieb eine erhoffte Gegenbewegung aus. Vielmehr scheint der DAX 30 wieder eine deutliche Schwäche gegenüber dem amerikanischen Aktienmarkt zu etablieren. Dieser zeigte zumindest eine Gegenbewegung. Der hypothetische Währungskrieg führt aktuell zu einer Abschwächung im US-Dollar und lässt den EURUSD über die Marke von 1,12 steigen. Einen starken Euro ist eher kontraproduktiv für die Exportländer wie Deutschland. Die zumal mit einer schwachen globalen Nachfrage zu kämpfen haben. Die Abschwächung im US-Dollar, führt zum weiteren Goldanstieg und lässt die Feinunze sich der 1.500er Marke nähern. Auch die Anleihenmärkte signalisieren ein gewisse Anspannung im Markt. Alles Indikatoren die zur Vorsicht mahnen. Für uns „Techniker“ ist die Situation im DAX 30 relativ einfach. Unter 11.600 hat das Risikomanagement höchste Priorität, da eine weitere Verkaufswelle entstehen kann. Über der 11.800 könnte eine Stabilisierung anstehen und in der Handelsspanne 11.600 – 11.800 findet der Kampf zwischen Bullen und Bären statt. Wie dieser ausgeht ist, maßgeblich von den USA und China abhängig. Für den heutigen Handel stehen einige Unternehmensberichte (Wirecard, ThyssenKrupp, Commerzbank) in Deutschland an. Des Weiteren erscheinen Daten zur die Industrieproduktion in Deutschland. Es wird ein Rückgang von 3,1% zum Vorjahr erwartet. Was sicherlich keinen überraschen sollte.

- Nächste charttechnische Widerstände: 11.823, 12.068, 11.299
- Nächste wichtige charttechnische Unterstützungen: 11.618, 11.500, 11.613
- Oberes Bollinger-Band: 12.676, Mittleres Bollinger-Band: 12.300 und Unteres Bollinger-Band: 11.885
- 90-Tage-Linie: 12.152 und 200-Tage-Linie: 11.618 sowie: 21-Tage-Linie: 12.301
- Indikatoren: MACD: negativ | RSI: überverkauft | Slow-Stochastik: überverkauft | Momentum: schwach
- In Summe: überverkauft
- Volatilität (VDAX-NEW): 21,26
- Die heutige Eröffnung um 09:00 Uhr wird wieder nahe der 11.650 erwartet.
- (Trailing-) Stop-Loss: 11.613

**Primärtrend:**

**2009´er Aufwärtstrend weiterhin passé**

**Sekundärtrend:**

**2018´er Aufwärtstrend vorerst auch passé**

**Tertiärtrend:**

**Fokus auf die 11.618**



**Test der 11.618**



**DONNER & REUSCHEL**  
PRIVATBANK SEIT 1799

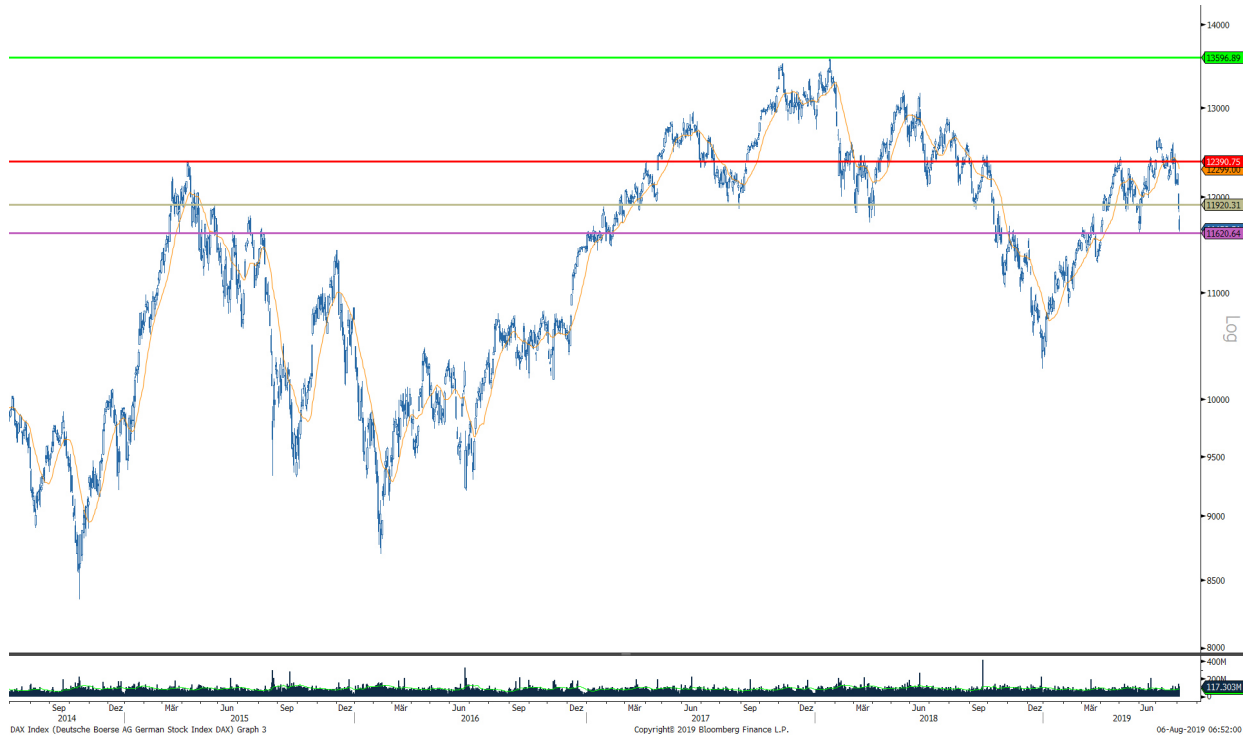
**TECHNISCHE ANALYSE**

**D&R**

**TECHNISCHE ANALYSE**  
**07.08.2019**

**DAX 30 Perf. Index® | Technische Analyse vom 07.08.2019 | 120-Monats-Chart, Tagesbasis**  
**Schlusskurs vom Börsenvortag: 11.567 (17:45 Uhr) | Indikation: 11580 (07:20 Uhr)**

**12.400 weiterhin ein Deckel für den DAX 30**



Quelle: Bloomberg

**Primärtrend:**

**2009´er Aufwärtstrend weiterhin passé**

**Sekundärtrend:**

**2018´er Aufwärtstrend auch passé**

**Tertiärtrend:**

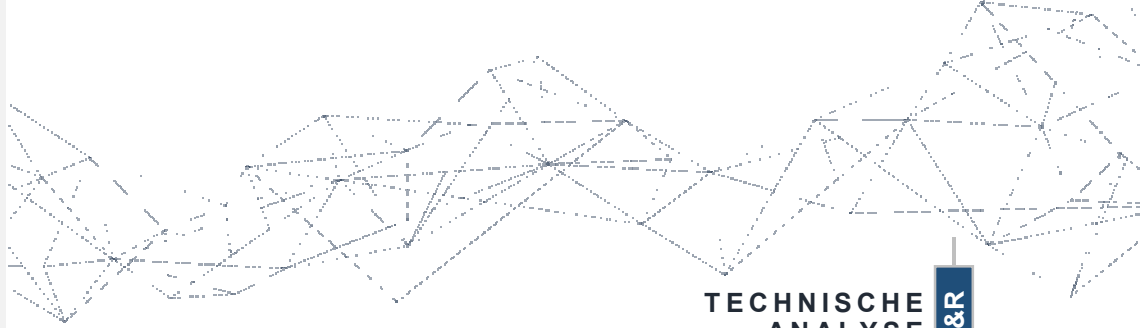
**Fokus auf die 11.618**



**Seitwärts**



**DONNER & REUSCHEL**  
PRIVATBANK SEIT 1799

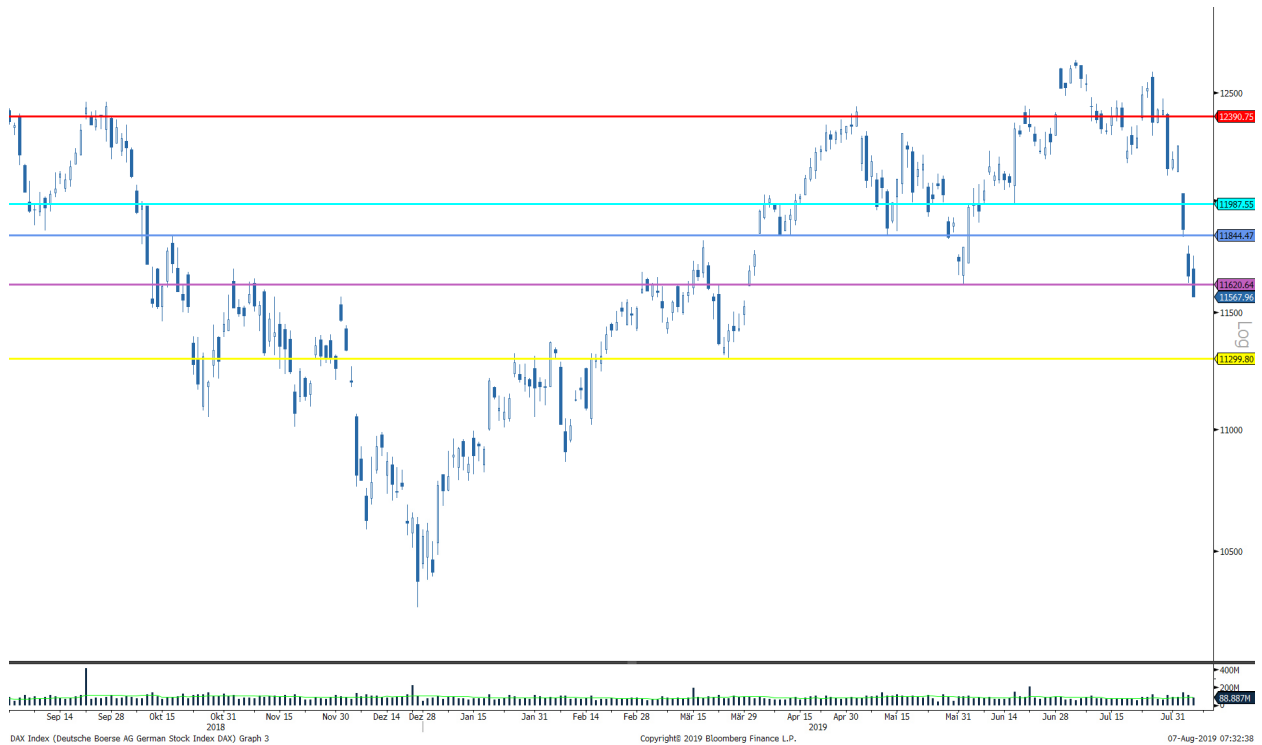
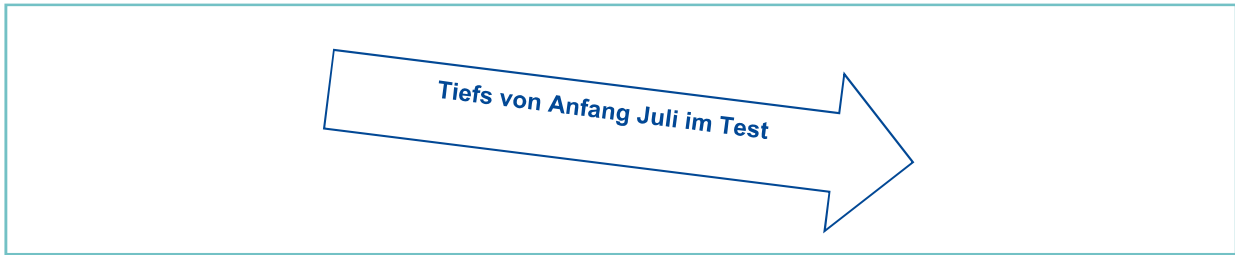


**TECHNISCHE  
ANALYSE**

**D&R**

**TECHNISCHE ANALYSE**  
**07.08.2019**

**DAX 30 Perf. Index ® | Technische Analyse vom 07.08.2019 | 120-Monats-Chart, Tagesbasis**  
**Schlusskurs vom Börsenvortag: 11.567 (17:45 Uhr) | Indikation: 11580 (07:20 Uhr)**



Quelle: Bloomberg

**Primärtrend:**

**2009´er Aufwärtstrend weiterhin passé**

**Sekundärtrend:**

**2018´er Aufwärtstrend auch passé**

**Tertiärtrend:**

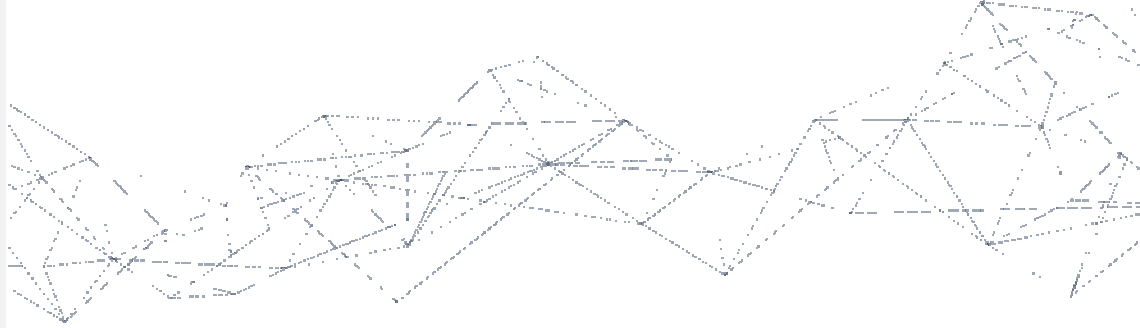
**Fokus auf die 11.618**



**Test der 11.618**



**DONNER & REUSCHEL**  
PRIVATBANK SEIT 1788



**WIR FÜR SIE  
UNSERE ANALYSTEN IM PROFIL**



**CARSTEN MUMM**

CHEFVOLKSWIRT

Tel.: +49 (0) 40 30217-5565

Fax: +49 (0) 40 30217-5399

E-Mail: [carsten.mumm@donner-reuschel.de](mailto:carsten.mumm@donner-reuschel.de)



**MARTIN UTSCHNEIDER**

LEITER TECHNISCHE ANALYSE

Tel.: +49 (0) 89 2395-2029

Fax: +49 (0) 89 2395-1404

E-Mail: [martin.utschneider@donner-reuschel.de](mailto:martin.utschneider@donner-reuschel.de)

**Disclaimer**

Diese Unterlage richtet sich mit der Behandlung von speziellen Themen an einen sehr ausgewählten Adressatenkreis. Kenntnisse und ggf. Erfahrungen über Begriffe der Finanzsprache und wirtschaftlicher Zusammenhänge sind beim Adressaten aufgrund seiner Geschäftstätigkeit bereits vorhanden. Diese Unterlage wurde als "Individuelle Kundeninformation" erstellt, d.h. sie ist nur für einen konkreten Adressaten, der zuvor ein entsprechendes Informationsinteresse gezeigt hatte, bestimmt. Alle enthaltenen Angaben dienen ausdrücklich nur der allgemeinen Information zu dem angesprochenen Thema und stellen keine auf die individuellen Verhältnisse des Adressaten abgestellte Anlageberatung dar. Da die Inhalte nicht dazu geeignet sind, eine anleger- und anlagegerechte Beratung zu ersetzen, sollten auf ihrer Grundlage allein keine Anlageentscheidungen getroffen werden. Dem Adressaten wird vor einer Anlageentscheidung vielmehr ausdrücklich noch ein eingehendes Beratungsgespräch mit seinem Anlageberater empfohlen.

Die Informationen wurden von der Bank selbst erstellt oder wurden sorgfältig recherchiert und beruhen insoweit auf Quellen, die die Bank als zuverlässig ansieht. Trotzdem wird keine Gewähr für die Genauigkeit, Richtigkeit, Vollständigkeit und Aktualität der Angaben übernommen. Die Informationszusammenstellung ist für die Themenstellung nicht abschließend, sondern wird durch einen mündlichen Vortrag bzw. ein konkretes Informationsgespräch ergänzt, um dem Adressaten die Gelegenheit zu geben, durch gezielte Fragen sein individuelles Informationsinteresse zu befriedigen. Eine Aktualisierung der Unterlage ist nicht vorgesehen, der Adressat kann sich bei erneutem oder weiterem Informationsinteresse aber jederzeit an seinen Berater wenden.

Die steuerliche Behandlung ist von den persönlichen Verhältnissen des Adressaten abhängig und kann Änderungen unterworfen sein.

Diese Information richtet sich in Bezug auf das Verbreitungsgebiet nicht an natürliche oder juristische Personen, die aufgrund ihres Wohn- bzw. Geschäftssitzes einer ausländischen Rechtsordnung unterliegen, die für die Verbreitung derartiger Informationen Beschränkungen vorsieht. Insbesondere enthält diese Information weder ein Angebot noch eine Aufforderung zum Kauf von Wertpapieren, z.B. an Staatsbürger der USA, Großbritanniens oder der Länder im Europäischen Wirtschaftsraum, in denen die Voraussetzungen für ein derartiges Angebot nicht erfüllt sind.

Die Privatbank der  
SIGNAL IDUNA Gruppe

Versicherungen  
und Finanzen

**DONNER & REUSCHEL**  
Aktiengesellschaft

Ballindamm 27  
20095 Hamburg  
Telefon 040 302 17 - 0  
Fax 040 302 17 - 53 53

Friedrichstraße 18  
80801 München  
Telefon 089 23 95 - 0  
Fax 089 29 11 80