



Piyasalardaki Risk İştahı Devam Ediyor

Borsa İstanbul dün günü %1,28 yükselişle 2.601,56 seviyesinden kapatırken işlem hacmi ise 41 milyar TL olarak gerçekleşti. Endeks gün içi en yüksek 2.603,34 seviyesini görürken en düşük 2.565,09 seviyesini gördü. Yurtdışı piyasalara bakıldığında ABD'de Dow Jones %1,33 , S&P 500 %1,84 ve Nasdaq %2,69 yükselişle kapattı. Avrupa Piyasalarında DAX %1,01 ve CAC 40 %1,27 yükselişle kapattı. Asya piyasasının ilk işlemlerinde karışık işlem gözleniyor.

Küresel gelişmelere baktığımızda, yüksek enflasyon, Merkez bankalarının sıkılaştırma hamleleri ve Çin'in açılması arasında yon bulmaya çalışılıyor.

Fed'in haziran ve temmuzda 50'er baz puanlık faiz artırımları sonrası veriye göre eylülde artırımlara ara verebileceği senaryosu rafa kaldırılıyor. Fed Başkan Yardımcısı Lael Brainard, haziran ve temmuz aylarından sonra faiz artışına ara vermek için bir sebep görmediğini söyledi.

ABD'de fabrika siparişleri, Nisan'da yüzde 0,3 artışla piyasa beklentilerinin altında yükseliş gösterdi.

Petrol İhraç Eden Ülkeler Örgütü (OPEC) ve OPEC dışı bazı üretici ülkelerden oluşan OPEC+ grubu, petrol üretimini temmuzda günlük yaklaşık 638 bin varil artırma kararı aldı. OPEC+ koalisyonundan çıkan üretim artışı kararı petrol piyasasında yukarı yönlü harekete neden olmuş durumda.

Türkiye ekonomisinin mayıs ayı ihracatı yüzde 15,22 artışla 19 milyar dolar; ithalatı ise yüzde 43,8 artışla 29,7 milyar dolara ulaştı. Dış ticaret açığı da yüksek seyreden enerji ithalatı ile bir önceki yıl aynı döneme göre yüzde 157 artışla 10,7 milyar dolar oldu.

Türkiye İstatistik Kurumu 10:00'da mayıs ayı enflasyon verilerini açıklayacak. Bloomberg anketine katılan 20 ekonomistin medyan beklentisi tüketici fiyatlarının mayısta yıllık %74,70 artış kaydedeceği yönünde. Bu tahmin gerçekleşirse 1998'den bu yana en yüksek yıllık TÜFE artışı kaydedilmiş olacak. Aylık TÜFE artışının ise nisandaki %7,25'ten mayısta %4'e gerilemesi bekleniyor.

Bugün içeride yurt içi enflasyon ve ÜFE rakamları, Almanya PMI, Euro Bölgesi Perakende satışlar ve ABD tarım dışı istihdam verisi takip edilecek.

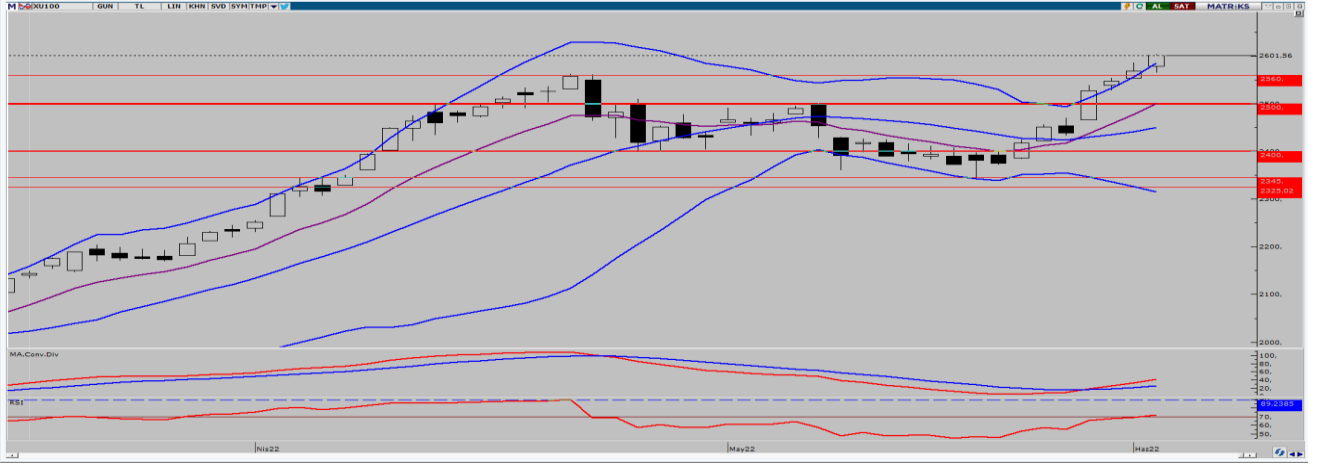
EKONOMİK TAKVİM

ZAMAN	ÜLKE	ÖNEM	VERİ	BEKLENTİ	ÖNCEKİ	PERİYOT
10:00	Türkiye	**	Tüketici Fiyat Endeksi (Yıllık)	77,55%	69,97%	Mayıs
11:00	Euro Bölgesi	***	Bileşik Satın Alma Müdürleri (PMI)	54,9	54,9	Mayıs
12:00	Euro Bölgesi	***	Perakende Satışlar	5,4	0,8	Nisan
15:30	ABD	***	ABD Tarımdışı İstihdam	325K	428K	Mayıs



XU100

3 Haziran 2022



Endeks önceki işlem gününde yüzde 1,28 yükselişle 2.601,56 seviyesinde tamamladı. Endekste 66 hisse yükselirken 30 hisse düşüş gösterdi. 40,87 milyar TL işlem hacminin oluştuğu günde bankacılık endeksi %1,68, sınai endeksi ise %1,42 yükseliş gösterdi. Yurtiçinde enflasyona dair yeni bir finansal ürünün çıkabileceği beklentisinin, yurtdışında ise durgunluğa yönelik endişelerin azalması piyasaları pozitif etkiledi. Bugün yurtdışında enflasyon verisi yurtdışında ise ABD tarım dışı istihdam ve ISM imalat dışı satın alma müdürleri endeksi verisi takip ediliyor olacak. Teknik olarak baktığımızda yukarı yönlü trendini sürdüren endeks bugün geçmekte zorlandığı 2.585 seviyesi geçerek ara direnç seviyesi olarak verdiğimiz 2.600 seviyesinin hemen üzerinde kapattı. Endeksin haftayı 2.585 seviyesinin üzerinde kapatması endeksin yukarı yönlü seyrini açısından önemli olacak. Yaşanan gelişmeler çerçevesinde yukarı yönlü hareketlerde 2.610 ve 2.625 direnç seviyeleri olarak karşımıza çıkarken aşağı yönlü hareketlerde 2.585 ve 2.570 destek seviyeleri önem arz ediyor.

Dirençler: 2.610 / 2.625 / 2.640

Destekler: 2.585 / 2.570 / 2.550



ENDEKS 30 KONTRATI

3 Haziran 2022



Haziran ayı vadeli kontrat önceki işlem gününü yüzde 1,72 yükselişle 3.017,00 seviyesinde tamamladı. Kontrat önceki işlem günü en yüksek 3.017,50 seviyesini görünürken en düşük ise, 2.948,50 seviyesini gördü. Teknik olarak baktığımızda yukarı yönlü trendine devam eden kontrat, günü gün içi gördüğü en yüksek seviyeye yakın bir seviyeden kapattı. Teknik göstergelerin olumlu sinyal verdiği kontratın haftayı 3.000 seviyesinin üzerinde kapatması yukarı yönlü trendin devamı açısından önemli olacak. Kontratın yukarı yönlü hareketlerde 2.035 seviyesi aşağı yönlü hareketlerde ise 3.000 seviyesi takip ediliyor olacak. Yaşanan gelişmeler çerçevesinde yukarı yönlü hareketlerde 3.035 ve 3.050 direnç seviyeleri olarak karşımıza çıkarken aşağı yönlü hareketlerde 3.000 ve 2.990 destek seviyeleri önem arz ediyor.

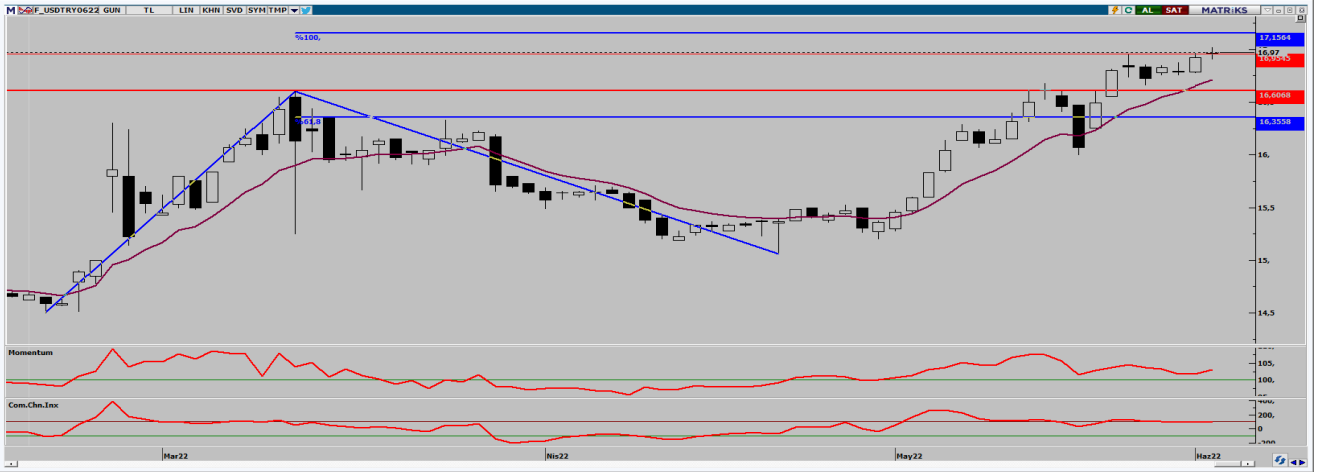
Dirençler: 3.335 / 3.050 / 3.070

Destekler: 3.000 / 2.990 / 2.975



USD/TRY KONTRATI

3 Haziran 2022



Haziran ayı vadeli kontrat önceki işlem gününde %0,27 yükselişle 16,9700 TL seviyesinde tamamladı. En yüksek 17,0190 TL seviyesini görürken en düşük 16,9000 TL seviyesini gördü. Türkiye CDS priminin 700 seviyesinin üzerinde tutunması ve enflasyona ilişkin endişeler kontratta sınırlı olsa yukarı yönlü baskı oluşturmaya devam ediyor. Bugün yurtdışında ise ABD tarım dışı istihdam ve ISM imalat dışı satın alma müdürleri endeksi verisi takip ediliyor olacak. Teknik olarak baktığımızda 17 TL seviyesini test kontrat, 17 TL seviyesinin üzerine tutunabilirse %100 Fibo düzeltme seviyesi olan 17,16 TL seviyesi test edilebilir. Kontrattaki geri çekilmelerde 16,95 TL seviyesi güçlü destek bölgesi olarak karşımıza çıkıyor. Kontrat 16,85 TL seviyesinin üzerine kaldığı sürece yukarı yönlü hareket devam edebilir. Yaşanan gelişmeler çerçevesinde yukarı yönlü hareketlerde 17,00 ve 17,10 TL direnç seviyeleri olarak karşımıza çıkarken aşağı yönlü hareketlerde 16,95 ve 16,90 TL destek seviyeleri önem arz ediyor.

Dirençler: 17,00 / 17,10 / 17,16
Destekler: 16,95 / 16,90 / 16,85



ONS ALTIN KONTRATI

3 Haziran 2022



Haziran ayı ons altın vadeli kontrat önceki işlem günü yüzde 1,24 yükselişle 1.873,35 seviyesinde tamamladı. Kontrat, dün ABD verilerinin beklentileri karşılamaması sonrası yükseldi. Bugün ABD tarım dışı istihdam, işsizlik oranı ve ISM imalat dışı satın alma müdürleri endeksi verisi takip ediliyor olacak. Teknik olarak baktığımızda daha önceden belirttiğimiz geçmekte zorlandığı seviye olan 1.875 dolar seviyesini test eden kontrat, gelen satış baskısıyla birlikte 1.870 dolar seviyesinin üzerinde kapattı. Kontrat 1.875 dolar seviyesinin üzerine tutunabilirse 1.890 dolar seviyesi test edilebilir. Olası geri çekilmelerde ise 1.865 dolar seviyesi güçlü destek bölgesi olarak karşımıza çıkıyor. Yaşanan gelişmeler çerçevesinde yukarı yönlü hareketlerde 1.875 ve 1.880 direnç seviyeleri olarak karşımıza çıkarken aşağı yönlü hareketlerde 1.870 ve 1.865 destek seviyeleri önem arz ediyor.

Dirençler: 1.875 / 1.880 / 1.890
Destekler: 1.870 / 1.865 / 1.860

**HİSSE HABERLERİ****3 Haziran 2022**

KARSN: Karsan ile Hyundai Motor arasındaki anlaşma 31 Mayıs itibarıyla sona erdi.

ESCOM paylarında 03/06/2022 tarihli işlemlerden (seans başından) 01/07/2022 tarihli işlemlere (seans sonuna) kadar brüt takas uygulanacak.

AVGYO payları 03/06/2022 tarihli işlemlerden (seans başından) 01/07/2022 tarihli işlemlere (seans sonuna) kadar açığa satışa ve kredili işlemlere konu edilemeyecek.

IZINV: İz Yatırım Holding, Koçpınar I, Koçpınar II ve Ahmetli Jeotermal Sahaları için teknik, hukuki ve finansal due diligence ("durum tespit") süreçlerine başladı.

SNKRN: Senkron Siber Güvenlik ile ROKETSAN ARASINDA 415 bin TL bedelli sözleşme imzalandı.

BIOEN: Biotrend'in sermayesinin %2,17'lik bölümünün devri konulu görüşmeler tamamlandı.

TMSN: Konya Selçuklu'da bulunan alan TÜMOSAN Motor ve Traktör Sanayi Anonim Şirketi Konya Özel Endüstri Bölgesi olarak ilan edildi.

**AHLATCI YATIRIM ARAŞTIRMA DEPARTMANI TARAFINDAN HAZIRLANMIŞTIR.
BİZİ SEÇTİĞİNİZ İÇİN TEŞEKKÜRLER.**

Hazırlayan; Barış ÜRKÜN
Araştırma Müdürü
Uğurcan KAYA
Araştırma Uzmanı



/ahlatciyatirim

www.ahlatciyatirim.com.tr

İstanbul**Genel Müdürlük Merkez Ofis:**

Maslak Mahallesi, Taşyoncası
Sokak T4a Blok Kat: -1 NO:256
Maslak 34485 Sarıyer / İstanbul
Çağrı Merkezi: 444 0 968
0850 450 0066
tel: +90 212 304 1919
fax: +90 212 290 2141
Whatsapp: +90 538 406 7166
Email: bilgi@ahlatciyatirim.com.tr
Mersis No: 0010056453000026

Ankara İrtibat Bürosu:

Söğütözü Caddesi No:2 Koç Kuleleri
B Blok No:16 Söğütözü
Çankaya/Ankara
Çağrı Merkezi: 444 0 968
fax: +90 212 304 1908
Whatsapp: +90 534 799 3426
Email: bilgi@ahlatciyatirim.com.tr

Çorum Şube:

Gülabibey Mahallesi, Eğridere
Sokak No:17 Merkez-Çorum
Çağrı Merkezi: 444 0 968
0850 450 0066
tel: +90 364 211 1019
fax: +90 212 290 2141
Whatsapp: +90 538 406 7166
Email: bilgi@ahlatciyatirim.com.tr

Göktürk İrtibat Bürosu:

Göktürk Merkez Mahallesi, İstanbul
Caddesi Telekom Sokak No:2
İç Kapı No:36 34077 Eyüpsultan/İstanbul
Çağrı Merkezi: 444 0 968
fax: +90 212 290 2141
Whatsapp: +90 538 406 7166
Email: bilgi@ahlatciyatirim.com.tr

Burada yer alan yatırım bilgi, yorum ve tavsiyeler yatırım danışmanlığı kapsamında değildir. Yatırım danışmanlığı hizmeti, yetkili kuruluşlar tarafından kişilerin risk ve getiri tercihleri dikkate alınarak kişiye özel sunulmaktadır. Burada yer alan yorum ve tavsiyeler ise genel niteliktedir. Bu tavsiyeler mali durumunuz ile risk ve getiri tercihlerinize uygun olmayabilir. Bu nedenle, sadece burada yer alan bilgilere dayanarak yatırım kararı verilmesi beklentilerinize uygun sonuçlar doğurmayabilir.