



DAX 30 Perf. Index® | Technische Analyse vom 23.08.2019 | 120-Monats-Chart, Tagesbasis
Schlusskurs vom Börsenvortag: 11.747 (17:45 Uhr) | Indikation: 11.788 (07:25 Uhr)

Tagestendenz für den 23.08.2019:

Die wichtigsten volkswirtschaftlichen Daten:

Erfolgreicher Test der 200-Tage-Linie
Warten auf Jackson Hole

200-Tage-Linie konnte zurückerobert werden
„Abwarten und Tee trinken...“

Auch zum Wochenschluss wird das Interesse ganz klar auf die US-Geldpolitik gerichtet sein. Allgemein wartet man nun auf Ausführungen von Fed-Chef Jerome Powell auf der Notenbanktagung in Jackson Hole am heutigen Nachmittag. Der DAX 30 wird indes weiter oberhalb der 200-Tage-Linie tendieren. Dem klassischen „Mean Reverse“ folgte nun eine spürbare Stabilisierung. Markttechnisch zeigen sich die wichtigen Indikatoren durchaus positiv. Die Slow-Stochastik tendiert zwar neutral, allerdings signalisierte der Trendfolgeindikator bereits gestern ein Kaufsignal. Die aktuelle Situation spiegelt eindeutig das Zusammenspiel der beiden wichtigen Partner Fundamentaler - und Technischer Analyse wider. Der Chart lauert, während die Köpfe der Notenbanker „rauchen“. Es bleibt auch heute bei der seit Langem empfohlenen Strategie mittels Stopp-Loss Marken, um unerwartete Marktbewegungen zu neutralisieren. Es gibt aktuell keine Indizien für eine möglicherweise stärkere Lockerung der US-Geldmarktpolitik. Das Rätselraten und Abwarten auf weitere Signale seitens der Notenbanker setzt sich fort. Dieses Abwarten und die damit einhergehende Unsicherheit offenbarte sich gestern auch in einem klassischen „Long-Legged-Doji“. Hohe Tagesschwankung und Schlusskurs nahe Eröffnungskurs. Was auf den ersten Blick einem langweiligen oder ruhigen Handelstag (Schlusskurs nahe Eröffnungskurs) deuten lässt, widerlegen Docht und Lunte der Tageskerze. Da ging gestern die zwischenzeitlich die Post ab. Der DAX ist weiter anfällig für hohe Volatilitäten und nervöse Zuckungen. Die Köpfe rauchen weiter...

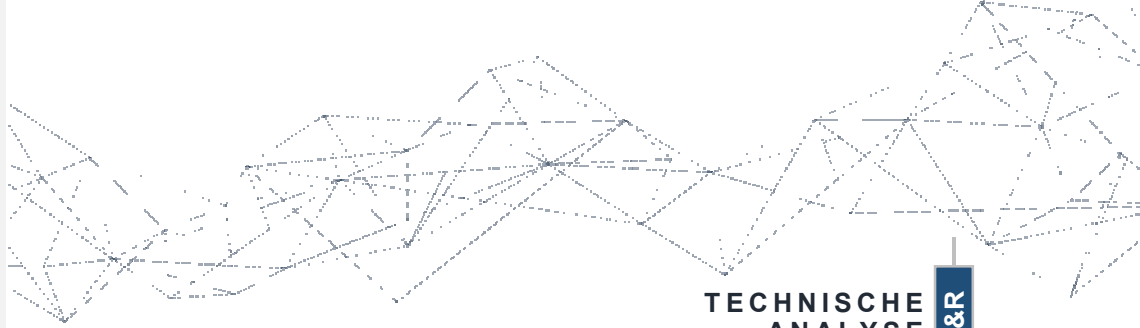
- Nächste charttechnische Widerstände: 11.866, 11.926, 12.115, 12.189
- Nächste wichtige charttechnische Unterstützungen: 11.621, 11.560, 11.300, 11.019
- Oberes Bollinger-Band: 12.424, Mittleres Bollinger-Band: 11.826 und Unteres Bollinger-Band: 11.229
- 90-Tage-Linie: 12.132 und 200-Tage-Linie: 11.656 sowie 21-Tage-Linie: 11.852
- Indikatoren: MACD: Kaufsignal | RSI: neutral | Slow-Stochastik: neutral | Momentum: neutral
- In Summe: neutral
- Volatilität (VDAX-NEW): 18.68
- Die heutige Eröffnung um 09:00 Uhr wird unterhalb der 11.800 erwartet.
- (Trailing-) Stop-Loss: 11.621, 11.560, 11.300, 11.019

Primärtrend:	2009'er Aufwärtstrend weiterhin passé
Sekundärtrend:	11.866 – 11.656
Tertiärtrend:	Fokus auf Jackson Hole

Stabilisierung oberhalb der 200-Tage-Linie



DONNER & REUSCHEL
PRIVATBANK SEIT 1788



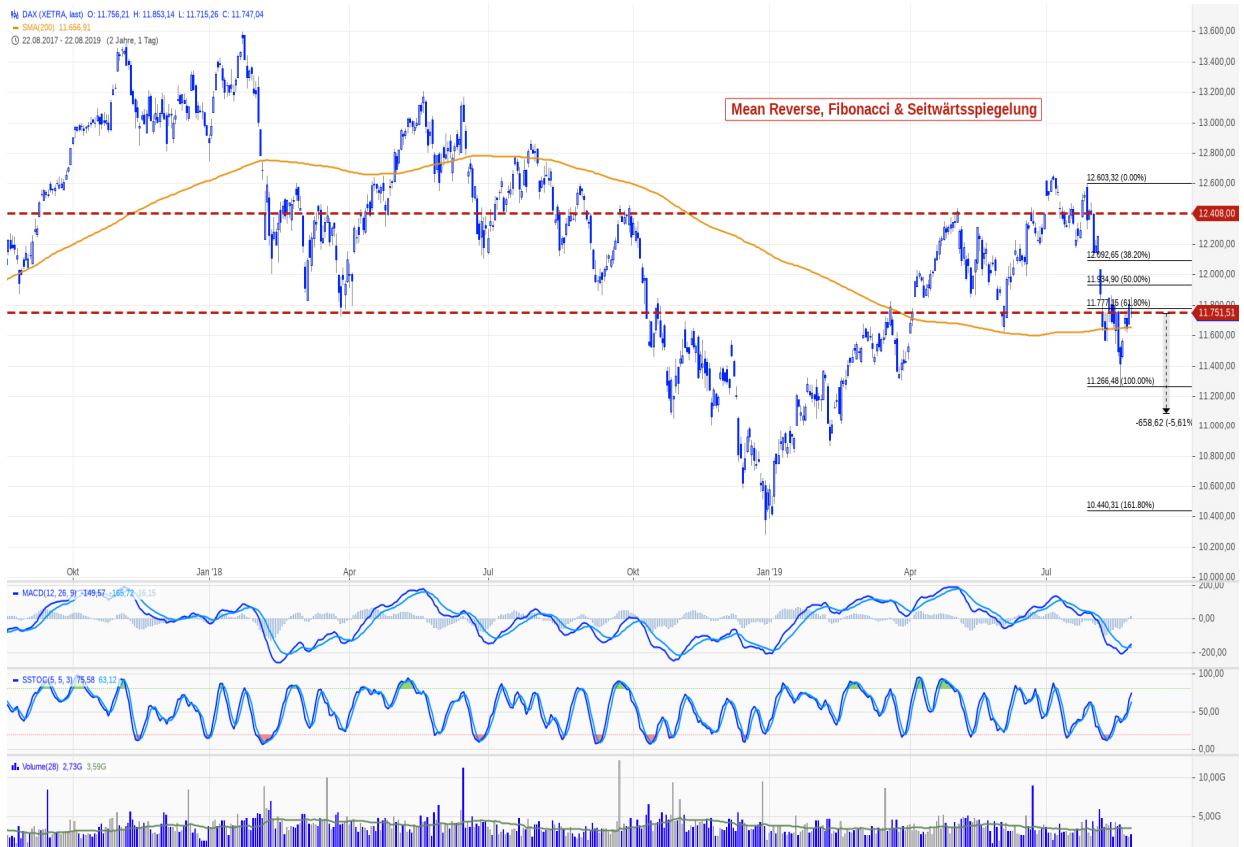
**TECHNISCHE
ANALYSE**

D&R

TECHNISCHE ANALYSE
23.08.2019

DAX 30 Perf. Index® | Technische Analyse vom 23.08.2019 | 120-Monats-Chart, Tagesbasis
Schlusskurs vom Börsenvortag: 11.747 (17:45 Uhr) | Indikation: 11.788 (07:25 Uhr)

Erfolgreicher Test der 200-Tage-Linie
Warten auf Jackson Hole



Guidants PRO

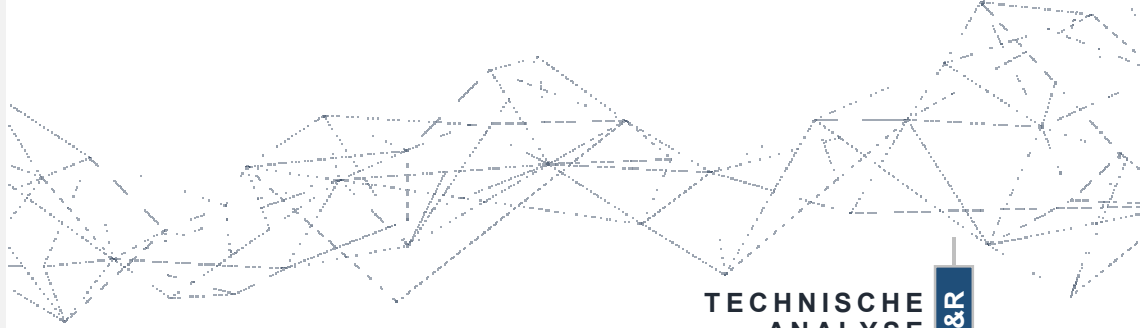
Primärtrend: 2009'er Aufwärtstrend weiterhin passé
Sekundärtrend: 11.866 – 11.656
Tertiärtrend: Fokus auf Jackson Hole



Stabilisierung oberhalb der 200-Tage-Linie



DONNER & REUSCHEL
PRIVATBANK SEIT 1788



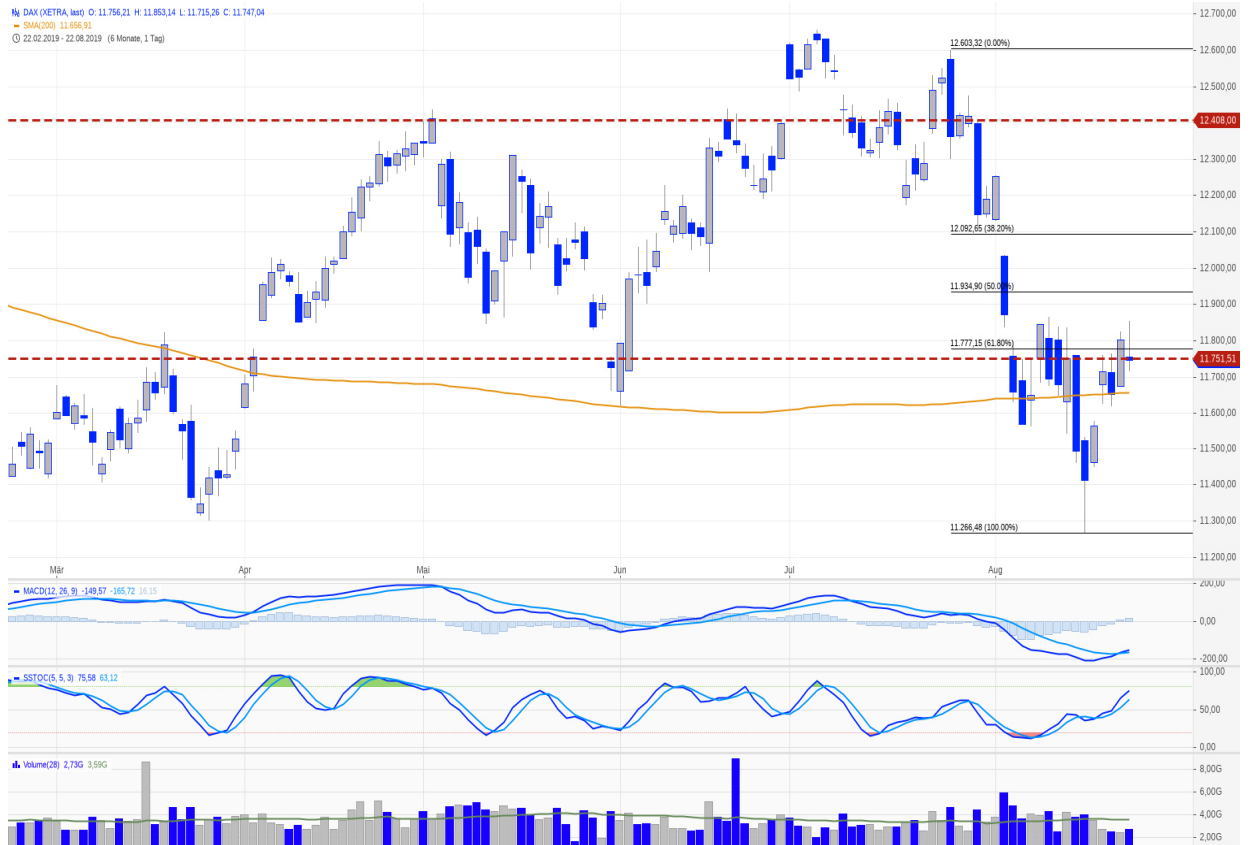
**TECHNISCHE
ANALYSE**

D&R

TECHNISCHE ANALYSE
23.08.2019

DAX 30 Perf. Index® | Technische Analyse vom 23.08.2019 | 120-Monats-Chart, Tagesbasis
Schlusskurs vom Börsenvortag: 11.747 (17:45 Uhr) | Indikation: 11.788 (07:25 Uhr)

Erfolgreicher Test der 200-Tage-Linie
Warten auf Jackson Hole



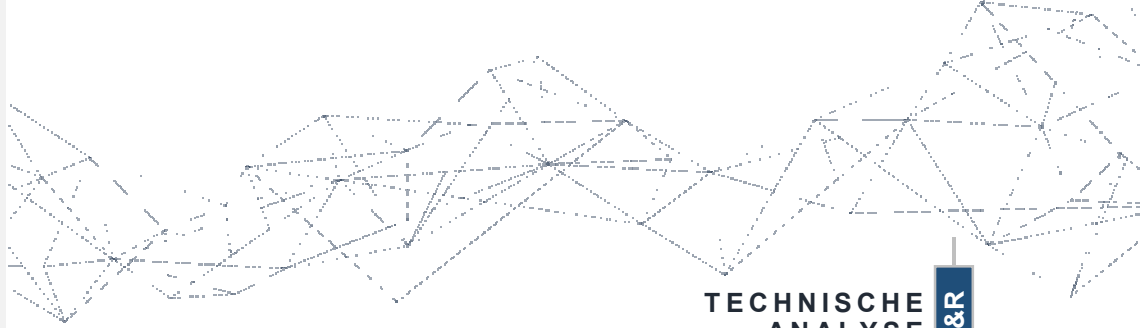
Guidants PRO

Primärtrend:	2009'er Aufwärtstrend weiterhin passé
Sekundärtrend:	11.866 – 11.656
Tertiärtrend:	Fokus auf Jackson Hole

Stabilisierung oberhalb der 200-Tage-Linie



DONNER & REUSCHEL
PRIVATBANK SEIT 1799



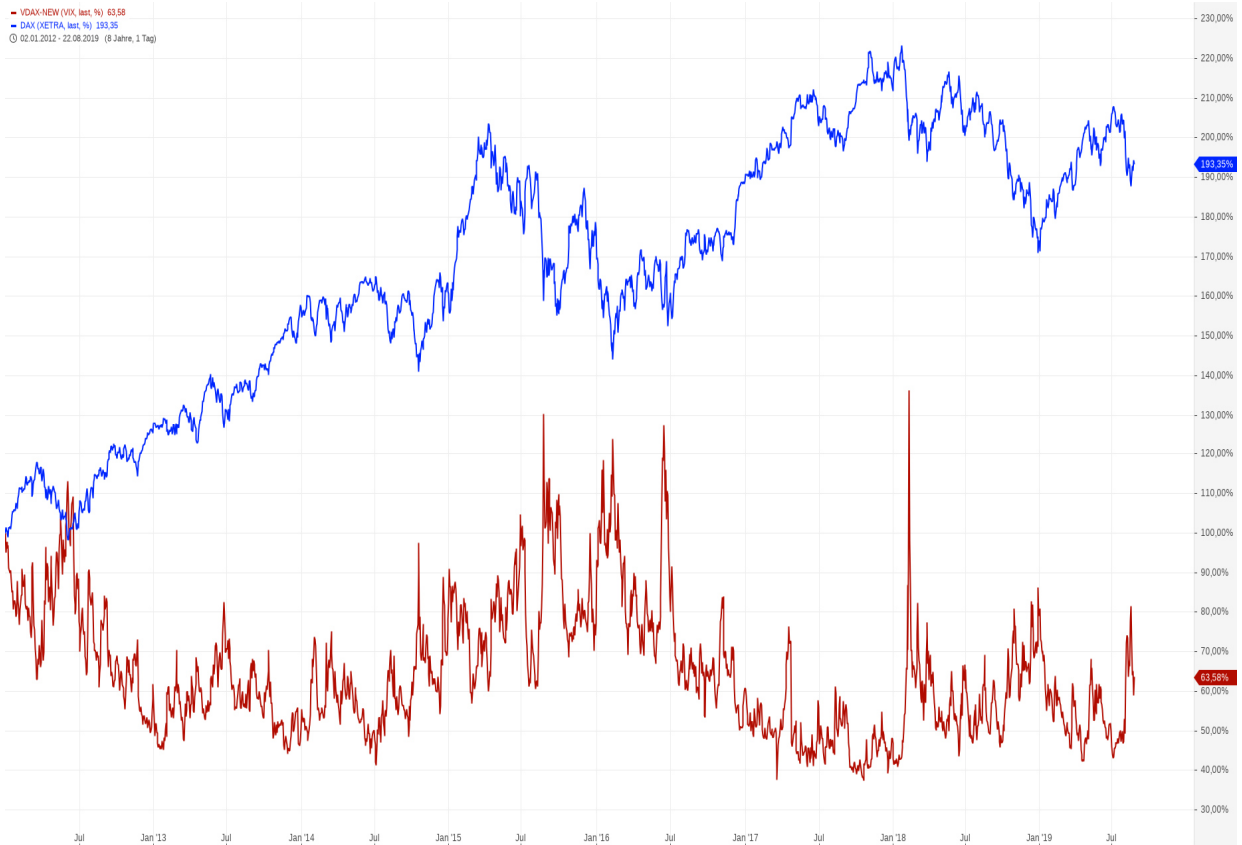
TECHNISCHE ANALYSE

D&R

TECHNISCHE ANALYSE
23.08.2019

DAX 30 Perf. Index® | Technische Analyse vom 23.08.2019 | 120-Monats-Chart, Tagesbasis
Schlusskurs vom Börsenvortag: 11.747 (17:45 Uhr) | Indikation: 11.788 (07:25 Uhr)

Erfolgreicher Test der 200-Tage-Linie
Warten auf Jackson Hole



Guidants PRO

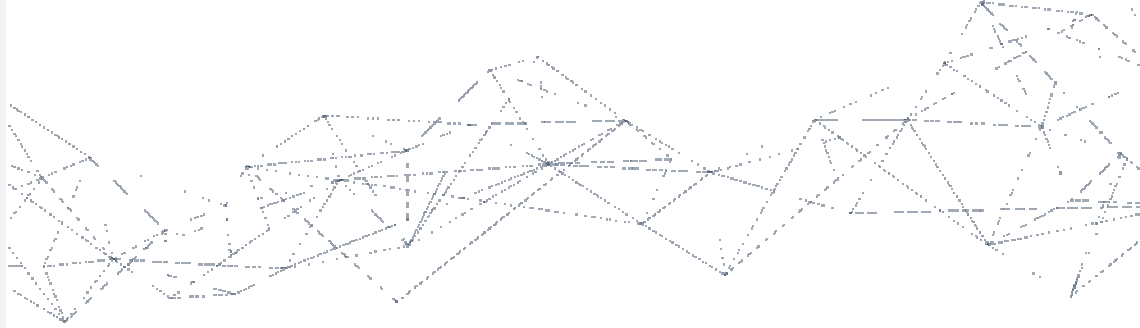
Primärtrend:	2009'er Aufwärtstrend weiterhin passé
Sekundärtrend:	11.866 – 11.656
Tertiärtrend:	Fokus auf Jackson Hole



Stabilisierung oberhalb der 200-Tage-Linie



DONNER & REUSCHEL
PRIVATBANK SEIT 1799



**WIR FÜR SIE
UNSERE ANALYSTEN IM PROFIL**



CARSTEN MUMM

CHEFVOLKSWIRT

Tel.: +49 (0) 40 30217-5565

Fax: +49 (0) 40 30217-5399

E-Mail: carsten.mumm@donner-reuschel.de



MARTIN UTSCHNEIDER

LEITER TECHNISCHE ANALYSE

Tel.: +49 (0) 89 2395-2029

Fax: +49 (0) 89 2395-1404

E-Mail: martin.utschneider@donner-reuschel.de

Disclaimer

Diese Unterlage richtet sich mit der Behandlung von speziellen Themen an einen sehr ausgewählten Adressatenkreis. Kenntnisse und ggf. Erfahrungen über Begriffe der Finanzsprache und wirtschaftlicher Zusammenhänge sind beim Adressaten aufgrund seiner Geschäftstätigkeit bereits vorhanden. Diese Unterlage wurde als "Individuelle Kundeninformation" erstellt, d.h. sie ist nur für einen konkreten Adressaten, der zuvor ein entsprechendes Informationsinteresse gezeigt hatte, bestimmt. Alle enthaltenen Angaben dienen ausdrücklich nur der allgemeinen Information zu dem angesprochenen Thema und stellen keine auf die individuellen Verhältnisse des Adressaten abgestellte Anlageberatung dar. Da die Inhalte nicht dazu geeignet sind, eine anleger- und anlagegerechte Beratung zu ersetzen, sollten auf ihrer Grundlage allein keine Anlageentscheidungen getroffen werden. Dem Adressaten wird vor einer Anlageentscheidung vielmehr ausdrücklich noch ein eingehendes Beratungsgespräch mit seinem Anlageberater empfohlen.

Die Informationen wurden von der Bank selbst erstellt oder wurden sorgfältig recherchiert und beruhen insoweit auf Quellen, die die Bank als zuverlässig ansieht. Trotzdem wird keine Gewähr für die Genauigkeit, Richtigkeit, Vollständigkeit und Aktualität der Angaben übernommen. Die Informationszusammenstellung ist für die Themenstellung nicht abschließend, sondern wird durch einen mündlichen Vortrag bzw. ein konkretes Informationsgespräch ergänzt, um dem Adressaten die Gelegenheit zu geben, durch gezielte Fragen sein individuelles Informationsinteresse zu befriedigen. Eine Aktualisierung der Unterlage ist nicht vorgesehen, der Adressat kann sich bei erneutem oder weiterem Informationsinteresse aber jederzeit an seinen Berater wenden.

Die steuerliche Behandlung ist von den persönlichen Verhältnissen des Adressaten abhängig und kann Änderungen unterworfen sein.

Diese Information richtet sich in Bezug auf das Verbreitungsgebiet nicht an natürliche oder juristische Personen, die aufgrund ihres Wohn- bzw. Geschäftssitzes einer ausländischen Rechtsordnung unterliegen, die für die Verbreitung derartiger Informationen Beschränkungen vorsieht. Insbesondere enthält diese Information weder ein Angebot noch eine Aufforderung zum Kauf von Wertpapieren, z.B. an Staatsbürger der USA, Großbritanniens oder der Länder im Europäischen Wirtschaftsraum, in denen die Voraussetzungen für ein derartiges Angebot nicht erfüllt sind.

Die Privatbank der
SIGNAL IDUNA Gruppe

Versicherungen
und Finanzen

DONNER & REUSCHEL
Aktiengesellschaft

Ballindamm 27
20095 Hamburg
Telefon 040 302 17 - 0
Fax 040 302 17 - 53 53

Friedrichstraße 18
80801 München
Telefon 089 23 95 - 0
Fax 089 29 11 80