



ABD ADP VERİSİ DENGELERİ DEĞİŞTİREBİLİR

Borsa İstanbul haftanın yüzde 0,65 artışla 1.408,81 puandan kapatırken işlem hacmi 15.1 milyar TL oldu. Dün açıklanan enflasyon verisine kayıtsız kalan Dolar/TL seansın sonuna doğru yükseldi. Açıklanan bilançolarla birlikte Borsa İstanbul'da ki yükseliş trendinin devam etmesi bekleniyor.

Dün açıklanan Tüketici Fiyat Endeksi (TÜFE), Temmuz ayında bir önceki aya göre yüzde 1,80, bir önceki yılın aynı ayına göre ise yüzde 18,95 artış kaydetti. On iki aylık ortalamalara göre enflasyon oranı ise yüzde 15,15 olarak gerçekleşti. III. Enflasyon raporuna göre TCMB, 2021 yılsonundaki enflasyon tahmini yüzde 12,2'den 14,1'e, 2022 yılsonunda yüzde 7,5 olan tahmini yüzde 7,8'e yükseltti. Yılın son çeyreğinde belirli bir şekilde düşüş eğiliminin görüleceği belirtilirken politika faizinin enflasyon oranı üzerinde kalmaya devam edeceği vurgulandı. Temmuz ayı enflasyon oranının beklentinin üzerinde yıllık yüzde 18,95 seviyesinden gerçekleşmesi sonrasında bir önceki ay 1,47 puan olan reel getiri 0,05 puana geriledi. Enflasyon raporunun yayınlandığı gün basın toplantısında konuşan Başkan Kavcıoğlu, ÜFE yükselince TÜFE'nin de yükseleceği algısının yaratılıyor olacağına ilişkin yorumları sonrasında gözler ÜFE'ye çevrilmişti. ÜFE, 2020 Temmuz ayında yıllık yüzde 8,33 artış gösterirken 2021 Temmuz ayında yüzde 44,92 artış gösterdi. ÜFE'de yıl içerisinde görülen sert yükselişte, artan emtia fiyatları ile yaşanan arz kesintileri ve Türk Lirası'ndaki değer kaybının önemli etken olduğunu söyleyebiliriz. Endeksler arasında geçişkenliğin artması halinde TÜFE'deki seyir artarak devam edebilir. Politika faizinin enflasyonun üzerinde kalacağı vurgulanması sonrasında 12 Ağustos'ta gerçekleştirilecek olan TCMB PPK toplantısı yakından takip edilecek. Enflasyondaki seyrin yaz boyunca devam etmesi faiz tartışmalarını artıracaktır. Buna ek olarak, delta varyantı kaynaklı vaka sayılarının artmasıyla birlikte tekrardan kapanma haberlerinin açıklanması ekonomiler üzerindeki stresi artırıyor. Eylül ayı itibariyle FED'in varlık programında değişikliğe gitmesi ve faiz artışı ortamına piyasaları hazırlaması gelişmekte olan ülke piyasalarında önemli etkiye sahip olacaktır.

ABD'de gözler Cuma günü açıklanacak olan Tarım dışı istihdam verisinde. FED yönetimi kurulu üyesi Bowman, işgücü piyasasının covid-19 salgının etkilerinden kurtulmasının zaman alacağını söyledi. Açıklanan son istihdam rakamlarına bakıldığında delta varyantı kaynaklı endişelerle beraber eski seviyenin çok altında olduğu görülüyor. Salgının dönemi etkileri hala sürdürürken ABD ekonomisindeki işsiz sayısının 10 milyon civarında olduğu konuşuluyor. ABD tahvil getirilerindeki geri çekilme devam ediyor. Yaşanan gelişmeler sonrasında 1,14 seviyelerini gören 10 yıllık ABD tahvilleri için seyrin devam etmesi bekleniyor.

Delta varyantının etkisi her geçen gün daha da artmaya devam ediyor. Ülkemizde vaka sayıları artmaya devam ediyor. Sağlık bakanlığı verilerine göre yeni hasta sayısı 24.832 olurken 126 vatandaşımız hayatını kaybetti. Vefat eden kişi sayısındaki artış endişeleri artırıyor.



EUR/USD



Destekler:

1,1850 / 1,1835 / 1,1810

Dirençler:

1,1890 / 1,1905 / 1,1935



USD/TRY



Destekler:

8,3500 / 8,2800 / 8,2000

Dirençler:

8,4400 / 8,5000 / 8,5800



ALTIN



Destekler:

1800 / 1790 / 1775

Dirençler:

1820 / 1835 / 1850



USD/TRY

04 Ağustos 2021



Türkiye 'de enflasyon son zamanların en yüksek seviyesi 18,95' çıktı. 12 Ağustos'ta yapılacak olan PPK toplantısı yakından takip edilecek. ABD İmalat PMI verisi beklentinin hemen altında 59,5 seviyesinden gerçekleşti. ABD 10 yıllık tahvil faizleri gerilemeye devam ediyor. Yaşanacak gelişmeler çerçevesinde yukarı yönlü hareketin devam etmesi beklenen kurda 8,44 ve 8,50TL direnç seviyeleri önem arz ediyor. Olası satışların görülmesi durumunda ise 8,35 ve 8,28TL destek seviyeleri test edilmesi bekleniyor.



EUR/TRY

04 Ağustos 2021

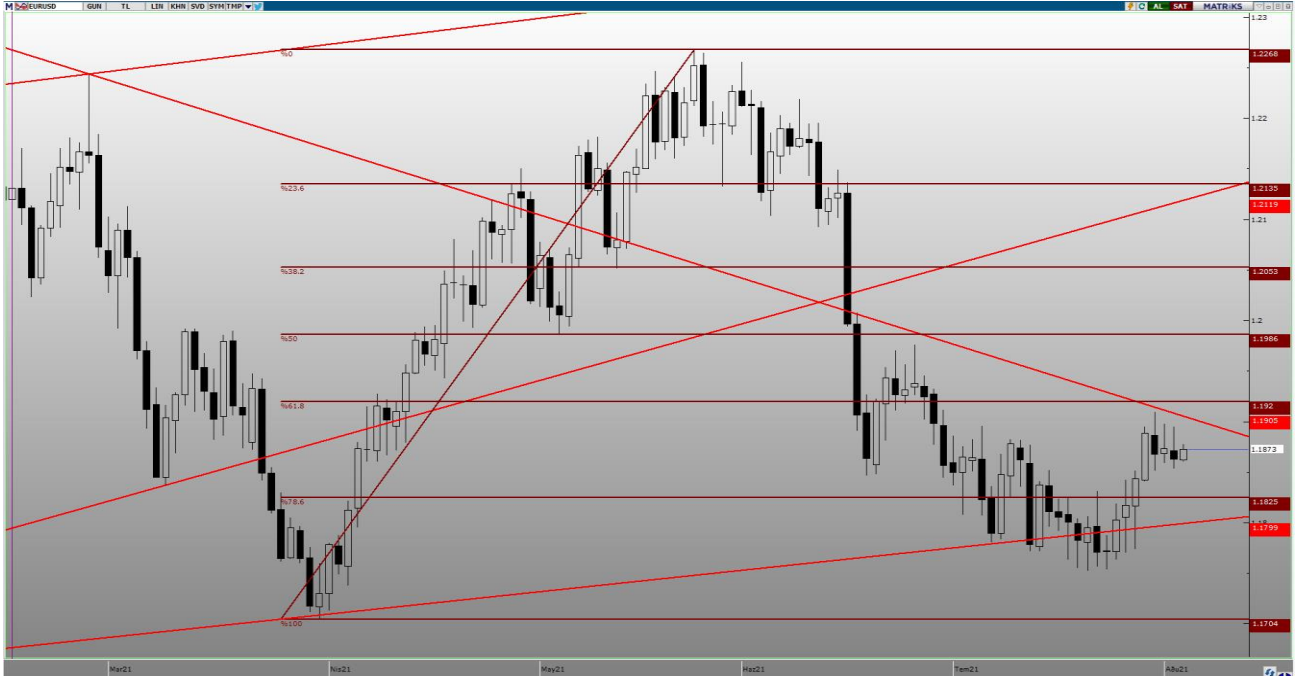


Dün açıklanan Türkiye TÜFE endeksi beklentinin üzerinde yıllık yüzde 18,95 aylık ise yüzde 1,80 olarak açıklandı. ÜFE – TÜFE arasındaki makas açılmaya devam ediyor. Avrupa bölgesi PMI verisi beklentinin hemen üzerinde 62,8 seviyesinden gerçekleşti. Yukarı yönlü hareketine devam etmesi beklenen kurda 10,00 ve 10,05 direnç seviyelerinin takip edilmesi gerekiyor. Olası satış baskısının görülmesi durumunda ise 9,90 ve 9,85 destek seviyeleri önemini koruyor.



EUR/USD

04 Ağustos 2021



ABD 10 yıllık tahvilleri 1,14 seviyesinde işlem gördü. Avrupa bölgesi PMI verisi beklentinin hemen üzerinde 62,8 seviyesinden gerçekleşti. ABD'de aynı veri açıklanırken Avrupa'nın aksine beklentinin altında 59,5 seviyesinden gerçekleşti. Teknik açıdan inceleyecek olursak, yukarı yönlü hareketin oluşması durumunda 1,1890 ve 1,1905 direnç seviyelerinin takip edilmesi gerekirken satış baskısının gelmesi halinde ise 1,1850 ve 1,1835 destek seviyelerinin test edilmesi gerekiyor.



ONS ALTIN

04 Ağustos 2021

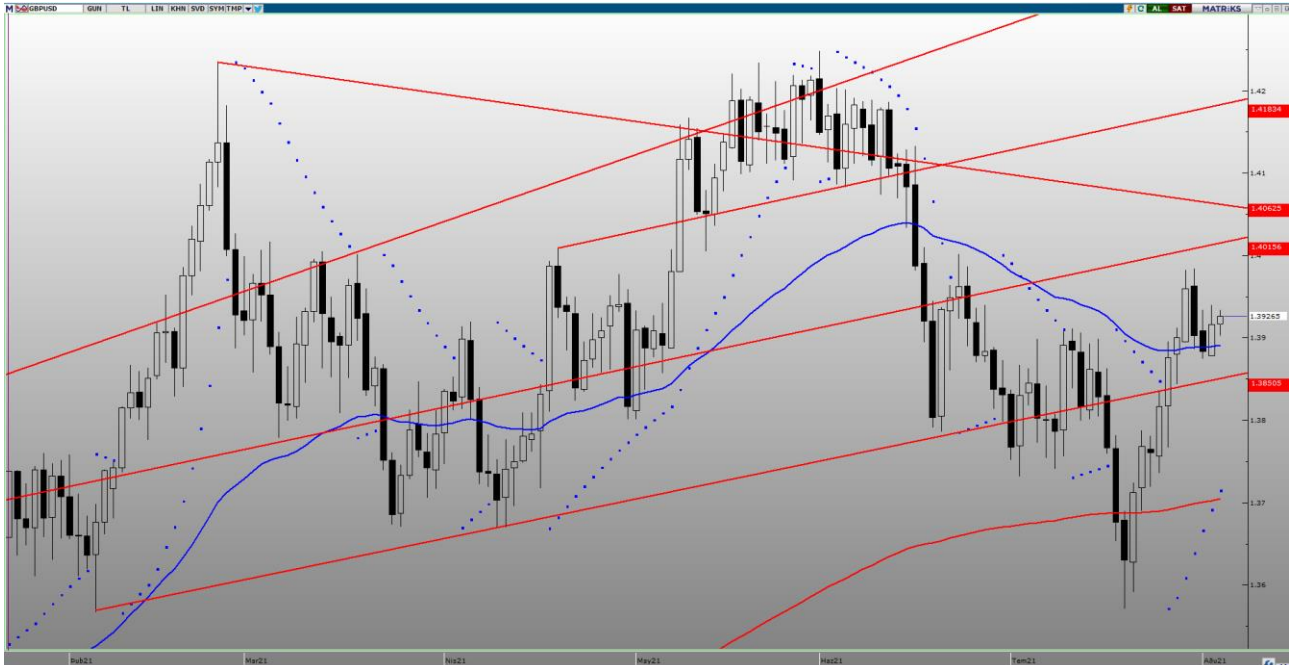


Dolar endeksinde yaşanan geri çekilmenin devam etmesi halinde Ons Altın'da yukarı yönlü hareket oluşabilir. ABD 10 yıllık tahvil getirilerindeki geri çekilme sonrasında gözler Cuma günü açıklanacak olan tarım dışı istihdam verisinde. Teknik açıdan incelendiğinde yukarı yönlü hareketin oluşması durumunda 1820 ve 1835\$ direnç seviyelerinin takip edilmesi gerekiyor. Satış baskının görülmesi durumunda ise 1805 ve 1790\$ destek seviyeleri yakından izlenecek.



GBP/USD

04 Ağustos 2021



ABD 10 yıllık tahvil getirilerindeki geri çekilme devam ediyor. ABD PMI verisi beklentinin altında 59,5 seviyesinden gerçekleşirken İngiltere PMI verisi beklenti dahilinde 60,4 seviyesinden gerçekleşti. Hareketine devam etmesi beklenen paritede olası yukarı yönlü hareketin oluşması durumunda halinde 1,3950 ve 1,3975 direnç seviyelerinin takip edilmesi gerekiyor. Aşağı yönlü seyrin oluşması durumunda ise 1,3900 ve 1,3880 destek seviyeleri önem arz ediyor.



USD/JPY

04 Ağustos 2021



Japonya Hizmet PMI verisi Temmuz ayında beklentinin hemen üzerinde 47,4 seviyesinde gerçekleşti. Tokyo Tüketici Fiyat Endeksi Temmuz ayında aylık 0,2 yıllık -0,1 artış gösterdi. Tokyo olimpiyatları nedeniyle vaka sayılarındaki artış devam ediyor. Teknik açıdan bakılacak olursa, yukarı yönlü hareketini sürdürmesi durumunda 110,00 ve 110,50 direnç seviyeleri takip edilecek. Satış baskısının oluşması durumunda ise 108,40 ve 107,70 destek seviyelerinin test edilmesi bekleniyor.



BRENT PETROL

04 Ağustos 2021



Amerikan Petrol Enstitüsü tarafından açıklanan haftalık verilere göre Ham Petrol Stokları 0,879M varil azalış gösterdi. Dünya genelinde vaka sayılarındaki artışın devam etmesi büyüme endişelerini artırıyor. Teknik açıdan bakılacak olursa, yukarı yönlü hareketine devam etmesi beklenen Brent Petrol'de 72,90 ve 73,50 \$ direnç seviyelerinin takip edilmesi gerekiyor. Yaşanan gelişmelerle beraber aşağı yönlü bir seyrin oluşması halinde ise 71,60 ve 70,40\$ destek seviyeleri önem arz ediyor.



GRAM ALTIN

04 Ağustos 2021



Beklentinin üzerinde gelen enflasyon oranı sonrasında kurda bir hareket görülmezken Ons Altın tarafındaki yatay hareket Gram Altın'daki seyri belirginleştiriyor. Gram Altın'da yukarı yönlü hareketin görülmesi durumunda 495 ve 500 TL direnç seviyelerinin takip edilmesi gerekirken aşağı yönlü bir hareketin olması durumuna ise 485 ve 480 TL destek seviyeleri aşağı yönlü hareket için önem arz ediyor.

EKONOMİK TAKVİM

ZAMAN	ÜLKE	ÖNEM	VERİ	BEKLENTİ	ÖNCEKİ	PERİYOT
11:00	Avrupa Böl.	**	Satın Alma Müdürleri Endeksi (PMI)	60.4	58.3	Temmuz
11:30	GBP	***	Bileşik PMI	57.7	62.2	Temmuz
17:00	ABD	***	İmalat Dışı PMI	0.605	0.601	Temmuz
17:30	ABD	***	Ham Petrol Stokları	-3.102M	-4.089M	

AHLATCI YATIRIM ARAŞTIRMA DEPARTMANI TARAFINDAN HAZIRLANMIŞTIR.
BİZİ SEÇTİĞİNİZ İÇİN TEŞEKKÜRLER.

Hazırlayanlar;

Barış ÜRKÜN
Araştırma Müdürü

Tonguç Erbaş

Genel Müdür Yardımcısı

2021 2.Çeyrek Müşteri K/Z Dağılımı: %34,00 Karda / %66,00 Zararda



/ahlatciyatirim

www.ahlatciyatirim.com.tr

İSTANBUL / Genel Müdürlük Merkez Ofis

Ahlatcı Yatırım Menkul Değerler A.Ş.
Maslak Mh. Taşyoncası Sk. T4 A Blok, Kat: -1 NO: 256
34485 Sarıyer/İstanbul
Tel: 444 0 968 / 0850 450 00 66
Fax: +90 212 290 21 41
Whatsapp: +90 539 769 63 84
Mail: info@ahlatciyatirim.com.tr
Mersis No: 0010056453000026

ÇORUM / Şube

Ahlatcı Yatırım Menkul Değerler A.Ş.
Eğridere Çarşısı No: 17
Merkez/Çorum
Tel: +90 364 211 10 19
Fax: +90 212 290 21 41
Whatsapp: +90 539 769 63 84
Mail: info@ahlatciyatirim.com.tr