



### BUGÜN, PIYASALAR DAVOS ZİRVESİNDEN GELECEK AÇIKLAMALARA ODAKLANDI..

Çin'in merkezinde, Wuhan kentinde ortaya çıkan SARS benzeri virüs giderek daha bulaşıcı hale gelmeye başlamış görünüyor. Ülkede çok sayıda sağlık çalışanının virüsten etkilendiği açıklanırken, hayatını kaybedenlerin sayısı dörde çıktı. Gelen haberlere göre biri ağır, 15 sağlık çalışanı virüsten etkilendi. Sağlık çalışanlarının virüsten etkilenmesi, hastalığın ilk aşamada öngörülenden daha hızlı yayıldığına bir göstergesi olarak değerlendiriliyor. Bu da 17 yıl önce 800 kişinin ölümüne neden olan SARS salgınına hatırlatan virüsün risk seviyesinin arttığı anlamına geliyor. Çin yeni yılı nedeniyle yüz milyonlarca Çinlinin hem ülke içinde hem de yurtdışında seyahat hazırlığı yapıyor olması da virüsün yayılmasını yavaşlatma çabalarına yardımcı oluyor.

Bunun dışında Avrupa Komisyonu Dış ve Güvenlik Politikaları Yüksek Temsilcisi Josep Borrell Fontelles Avrupa Birliği'nin Türkiye'nin Doğu Akdeniz'deki sondaj faaliyetleri için planlanan yaptırımlarda ilerlediğini belirtti. Borrell, diplomatlardan Türkiye yaptırım listesine nihai şeklini vermelerini istediklerini belirtti. Libya'daki duruma da değinen Borrell, ateşkesin 'istikrarsız' olduğunu belirtti. AB'nin Libya'ya kara kuvveti göndermesi için ateşkes gerektiğini belirten Borrell, AB'nin hedefinin Libya'da sürdürülebilir ateşkes olduğunu söyledi. Borrell, "Libya'daki durum bir hafta öncesine göre çok daha iyi" diye konuştu.

50. Dünya Ekonomik Forumu İsviçre'nin Davos kasabasında bugün başlıyor. Zirveye Türkiye'yi temsilen Dışişleri Bakanı Mevlüt Çavuşoğlu, Hazine ve Maliye Bakanı Berat Albayrak, Ticaret Bakanı Ruhsar Pekcan'ın katılması bekleniyor. ABD Başkanı Trump da ABD Senatosu'ndaki azil yargılamasının başlamasından önceki gün, Dünya Ekonomik Forumu'na katılmak üzere İsviçre'ye gitti. Trump, Senato'daki yargı oturumlarının ilk iki gününde başkent Washington'da olmayacak. Davos'ta ilk gün temaslarda açılış oturumunda katılımcılara hitap edecek Trump'ın, ABD ile zirveye katılan ülkeler arasındaki ticari ve ekonomik ilişkilere dair kapsamlı değerlendirmeler yapması bekleniyor. Trump'ın, İran ile yaşanan askeri gerilimin ardından ABD askerlerinin ülkeden çıkmasını isteyen Irak'ın cumhurbaşkanı Berham Salih ile Irak Kürt Bölgesel Yönetimi Başbakanı Neçirvan Barzani ile bir araya gelmesi öngörülüyor.

Küresel piyasalarda ise Çin'den gelen virüs haberlerinin etkisi hissediliyor. IMF'nin küresel büyüme tahminini bir önceki yılın üzerinde tutması, ABD ile Fransa'nın teknoloji şirketlerinin vergilendirilmesi konusunda anlaşma sağlaması gibi gelişmeler piyasa etkilerinin sınırlı olmasını sağlıyor. Asya borsaları ile ABD vadeli endeksleri bu sabah risk iştahının azalmasının etkisiyle düşüyor. Hong Kong Hang Seng endeksinde düşüş Moody's'in not indirim kararı sonrası %2'nin üzerinde seyrediyor. Japonya Merkez Bankası politika faizi ve tahvil alım tutarlarında değişikliğe gitmezken, 2020 büyüme tahminlerini yükseltti. Güvenli limanlar Japon yeni ve ABD tahvilleri artan talep ile değer kazanırken, Çin Yuanı 3 ayın en düşük seviyesine geriledi. S&P 500 vadeli işlemlerde %0,4 düşüş gösteriyor.



EUR/USD



**Destekler:**

1,1070 / 1,1050 / 1,1020

**Dirençler:**

1,1120 / 1,1150 / 1,1170



USD/TRY



**Destekler:**

5,9000 / 5,8870 / 5,8620

**Dirençler:**

5,9320 / 5,9500 / 5,9740



ALTIN



**Destekler:**

1559 / 1555 / 1549

**Dirençler:**

1570 / 1576 / 1581



USD/TRY

21 Ocak 2020



### Teknik Analiz:

Teknik olarak incelediğimizde, Dolar'ın 5,92 seviyesinde belirleyici olmaya devam ettiği gözlemlendi. Gelebilecek alımlar ile birlikte kurdaki eğilimin yukarı yönlü hareketine devam etmesi durumunda 5,94, 5,96 ve 5,98 seviyeleri takip edilmesi gereken önemli direnç seviyeleridir. Gelebilecek olası satışlar ile kurdaki eğilimin aşağı yönlü hareketinde ise 5,90, 5,88 ve 5,86 destek seviyeleri takip edilebilir.

### Günün Gelişmeleri:

Haftanın ilk işlem gününde ABD'de Martin Luther King Jr Günü nedeni ile piyasalar gün boyu kapalı kaldı. Uluslararası Para Fonu (IMF) 2020 yılına ilişkin ABD büyüme tahminini yüzde 2,0 seviyesinden yüzde 2,1 seviyesine yükseltirken, 2020 küresel büyüme tahminini yüzde 3,4'ten yüzde 3,3'e düşürdüğü takip edildi. Yurt içerisinde ise Hazine ve Maliye Bakanı Berat Albayrak'ın gerçekleştirdiği 2019 Değerlendirme Toplantısında 2020 için olumlu sinyaller olduğunun altını çizirken, gözler Berlin'de düzenlenen Libya Konferansı ve Cumhurbaşkanı Recep Tayyip Erdoğan'ın ateşkes anlaşmasına yönelik açıklamalarındaydı. Gün sonunda, takip edilen gelişmelerle birlikte Türk Lirası'nın baskı altında kaldığı gözlenirken, kurun kazançlarını ikinci gününde de sürdürdüğü izlendi.



EUR/TRY

21 Ocak 2020



### Teknik Analiz:

Teknik olarak incelediğimizde, çaprazın 6,57 seviyesinde belirleyici olmaya devam ettiği gözlemlendi. 6,55 destek seviyesinin üzerinde kaldığı sürece yukarı doğru eğilimin devam etmesi durumunda sırası ile 6,57, 6,60 ve 6,62 seviyeleri takip edilmesi gereken önemli direnç seviyeleridir. Gelebilecek olası satışlar ile kurdaki eğilimin aşağı yönlü olmasında ise 6,55, 6,53 ve 6,50 destek seviyeleri takip edilebilir.

### Günün Gelişmeleri:

Haftanın ilk işlem gününde zayıf ekonomik veri akışı devam ederken, Uluslararası Para Fonu (IMF) 2020 yılına ilişkin Euro Bölgesi'ne ilişkin büyüme tahminini yüzde 1,4 seviyesinden yüzde 1,3 seviyesine, 2020 küresel büyüme tahminini yüzde 3,4'ten yüzde 3,3'e düşürdüğü gözlemlendi. Yurt içerisinde ise Hazine ve Maliye Bakanı Berat Albayrak'ın gerçekleştirdiği 2019 Değerlendirme Toplantısında 2020 için olumlu sinyaller olduğunun altını çizirken, gözler Berlin'de düzenlenen Libya Konferansı ve Cumhurbaşkanı Recep Tayyip Erdoğan'ın ateşkes anlaşmasına yönelik açıklamalarındaydı. Gün içerisinde Türk varlıkları üzerindeki baskıların devam ettiği takip edilirken, tüm gelişmeler ile birlikte gün sonunda çaprazın ikinci gününde de kazançlarını sürdürdüğü izlendi.



EUR/USD

21 Ocak 2020



### Teknik Analiz:

Teknik olarak incelediğimizde, paritenin 1,1090 seviyesinde belirleyici olmaya devam ettiği gözlemlendi. 1,1130 direnç seviyesinin altında kalmaya devam etmesi durumunda sırası ile 1,1060, 1,1030 ve 1,1000 seviyeleri takip edilmesi gereken önemli destek seviyeleridir. Paritenin yukarı yönlü harekete geçilmesi durumunda ise 1,1130, 1,1160 ve 1,1200 direnç seviyeleri takip edilebilir.

### Günün Gelişmeleri

Haftanın ilk işlem gününde Euro Bölgesinde zayıf ekonomik veri akışı devam ederken, Uluslararası Para Fonu (IMF) 2020 yılına ilişkin Euro Bölgesi'ne ilişkin büyüme tahminini yüzde 1,4 seviyesinden yüzde 1,3 seviyesine, 2020 küresel büyüme tahminini yüzde 3,4'ten yüzde 3,3'e düşürdüğü gözlemlendi. ABD'de ise Martin Luther King Jr. Günü nedeni ile piyasalar gün boyu kapalı kaldı. IMF 2020 yılına ilişkin ABD büyüme tahminini yüzde 2,0 seviyesinden yüzde 2,1 seviyesine yükselttiği takip edildi. Gün içerisinde piyasaların bu hafta yapılacak olan Avrupa Merkez Bankası toplantısına odaklandığı izlenirken, gün sonunda paritenin devam eden satış baskısı ile birlikte kayıplarını üçüncü gününde de sürdürdüğü gözlemlendi.

Dikkatler bugün, Davos Zirvesi üzerinde olacaktır.



ONS ALTIN

21 Ocak 2020



### Teknik Analiz:

Teknik olarak incelediğimizde, Ons Altın'ın 1560 Dolar seviyesinde belirleyici olmaya devam ettiği gözlemlendi. Artan talep ile Ons Altın'ın yukarı yönlü hareketine devam etmesi durumunda sırası ile 1567, 1575 ve 1582 seviyeleri takip edilmesi gereken önemli direnç seviyeleridir. Olası bir aşağı yönlü harekete geçiş durumunda ise 1553, 1546 ve 1539 destek seviyeleri kısa vadede takip edilebilir.

### Günün Gelişmeleri:

Haftanın son işlem gününde Altın, takip edilen Çin verileri, ABD'de Temsilciler Meclisi'nde kabul edilen ABD Başkanı Donald Trump'ın azline yönelik iki maddenin Senato'ya resmen iletilmesinin ardından yargı süreci yasal olarak başlaması ve imzalanan ABD-Çin anlaşmasına duyulan kuşkuların risk iştahını artırması ile birlikte 1557 Dolar seviyesinde kazançlarını sürdürdüğü gözlemlendi. Haftanın ilk işlem gününde ise ABD'de Martin Luther King tatili nedeni ile hacimlerin zayıf kaldığı takip edilirken, Orta Doğu'daki ısrarlı gerilimler ve ABD Başkanı Trump'ın azil sürecine dair belirsizlik ile birlikte Ons Altın'ın ikinci gününde de kazançlarına devam ettiği izlendi.



GBP/USD

21 Ocak 2020



### Teknik Analiz:

Teknik olarak incelediğimizde, GBP/USD paritesinin 1,3000 seviyesinde belirleyici olmaya devam ettiği gözlemlendi. 1,3060 direnç seviyesinin altında kaldığı sürece gelebilecek satışlar ile paritedeki aşağı yönlü eğilimin devam etmesi durumunda 1,2940, 1,2860 ve 1,2800 takip edilmesi gereken önemli destek seviyeleridir. Gelebilecek olası alımlar ile paritedeki eğilimin yukarı yönlü hareketinde ise 1,3060, 1,3120 ve 1,3180 direnç seviyeleri takip edilmelidir.

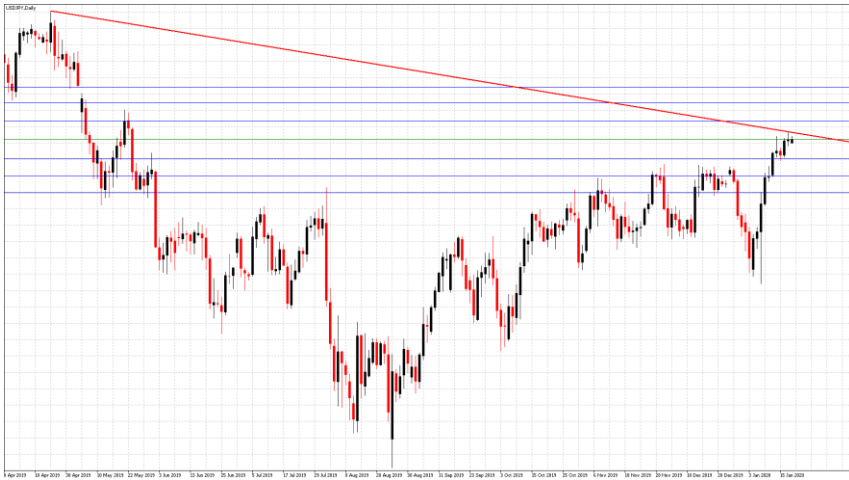
### Günün Gelişmeleri:

Geçtiğimiz hafta Birleşik Krallık'ta zayıf açıklanan ekonomik veriler ile birlikte, İngiltere Merkez Bankası'nın gelecek hafta faiz indirimine gidebileceği yönündeki beklentilerin arttığı gözlemlenmişti. Haftanın ilk işlem gününde ise ABD'de Martin Luther King Jr Günü nedeni ile piyasalar gün boyu kapalı kalmayı sürdürürken, Uluslararası Para Fonu (IMF) 2020 yılına ilişkin ABD büyüme tahminini yüzde 2,0 seviyesinden yüzde 2,1 seviyesine yükseltti. IMF İngiltere'nin 2020 yılına ilişkin büyüme tahminini ise yüzde 1,4 seviyesinden değiştirmedeği gözlenirken, Moody's, İngiltere ekonomisinin, konut fiyat enflasyonu yatay olurken, 2020 yılına ilişkin yüzde 1,0 GSYİH yavaşlaması beklediğini açıklarken, gün sonunda GBPUSD paritesinin sınırlı kayıplarını sürdürdüğü gözlemlendi.



USD/JPY

21 Ocak 2020



### Teknik Analiz:

Teknik olarak incelediğimizde, USD/JPY paritesinin 110,15 seviyesinde belirleyici olmaya devam ettiği gözlemlendi. 109,80 destek seviyesinin üzerinde kaldığı sürece yukarı yönlü eğilimin devam etmesi durumunda sırası ile 110,40, 110,70 ve 111,00 seviyeleri takip edilmesi gereken önemli direnç seviyeleridir. Gelebilecek olası satışlar ile paritedeki eğilimin aşağı yönlü olması durumunda ise 109,80, 108,50 ve 108,25 destek seviyeleri takip edilebilir.

### Günün Gelişmeleri:

Haftanın ilk işlem gününde Japonya'da açıklanan Sanayi Üretimi verisinin Kasım ayında yüzde 1,0 gerilediği takip edilirken, geçtiğimiz hafta ABD ile Çin arasında imzalanan birinci faz ticaret anlaşması ve ABD'de açıklanan veriler ile birlikte Amerikan Dolar Endeksinde toparlama hareketleri devam ettiği gözlenirken, gün sonunda USD/JPY paritesinin üçüncü gününde de sınırlı kazançlarını sürdürdüğü izlendi.



**PETROL WTI**

21 Ocak 2020



**Günün Gelişmeleri:**

Haftanın son işlem gününde Petrol fiyatları, Libya ve Irak'taki arz kesinti haberlerinin ardından seansın erken saatlerinde 59,60 Dolar seviyesine yükseldiği takip edilirken, rakip Libya güçlerinin ana destekçilerinin Berlin Zirvesi'nde kalıcı bir ateşkes sağlamak için anlaşmaları üzerine bu seviyelerde kalıcılık sağlayamayıp geri çekildiği gözlemlendi. Gün sonunda, yaşanan gelişmeler ile birlikte Ham Petrol'ün kayıplarını bir sonraki işlem gününe hızlandırdığı izlendi.

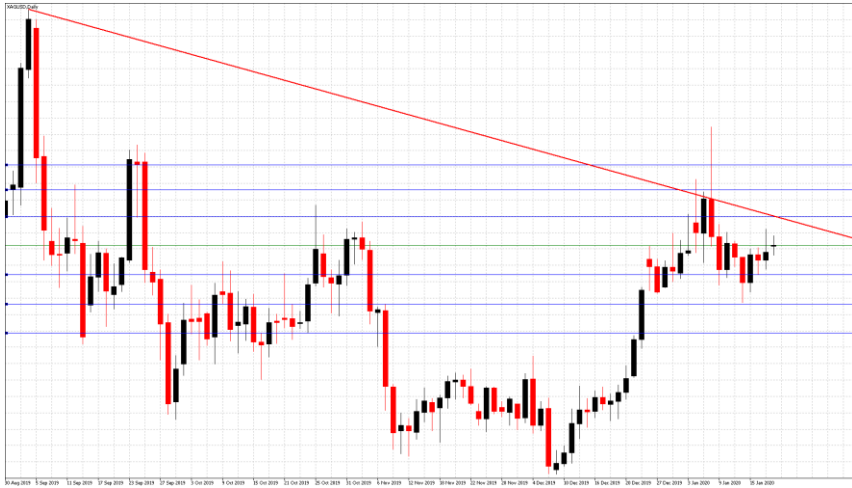
**Teknik Analiz:**

Teknik olarak incelediğimizde, Ham Petrolün 58,80 Dolar seviyesinde belirleyici olmaya devam ettiği gözlemlendi. 59,50 direnç seviyesinin altında kaldığı sürece gelebilecek satışlar ile Ham Petrol'deki aşağı yönlü eğilimin devam etmesi durumunda 58,10, 57,40 ve 56,60 takip edilmesi gereken önemli destek seviyeleridir. Gelebilecek olası alımlar ile eğilimin yukarı yönlü hareketinde ise 59,50, 60,20 ve 60,90 direnç seviyeleri takip edilebilir.



**GÜMÜŞ**

21 Ocak 2020



**Günün Gelişmeleri:**

Haftanın son işlem gününde ABD'de Temsilciler Meclisi'nde kabul edilen ABD Başkanı Donald Trump'ın azline yönelik iki maddenin Senato'ya resmen iletilmesinin ardından yargı süreci yasal olarak başlaması ve imzalanan ABD-Çin anlaşmasına duyulan kuşkuların risk iştahını artırması ile birlikte Gümüş'ün kazançlarını sürdürdüğü takip edilmişti. Haftanın ilk işlem gününde ise ABD'de Martin Luther King tatili nedeni ile hacimlerin zayıf kaldığı takip edilirken, Orta Doğu'daki ısrarlı gerilimler ve ABD Başkanı Trump'ın azil sürecine dair belirsizlik ile birlikte Gümüş'ün ikinci gününde de sınırlı kazançlarına devam ettiği izlendi.

**Teknik Analiz:**

Teknik olarak incelediğimizde, Gümüş'ün 18 Dolar seviyesinde belirleyici olmaya devam ettiği gözlemlendi. 17,80 destek seviyesinin üzerinde kaldığı sürece gelebilecek alımlar ile yukarı yönlü eğilimin devam etmesi durumunda 18,20, 18,40 ve 18,55 takip edilmesi gereken önemli direnç seviyeleridir. Gelebilecek olası satışlar ile Gümüş'teki eğilimin aşağı yönlü hareketinde ise 17,80, 17,65 ve 17,50 destek seviyeleri takip edilmelidir.

TEKNİK SEVİYELER	USD/TRY	EUR/TRY	EUR/USD	ALTIN	GBP/USD	USD/JPY	PETROL	GÜMÜŞ
DİRENÇ 3	5,9740	6,6350	1,1170	1581	1,3200	110,70	61,20	18,60
DİRENÇ 2	5,9500	6,6120	1,1150	1576	1,3140	110,55	60,60	18,40
DİRENÇ 1	5,9320	6,5900	1,1120	1570	1,3060	110,20	60,00	18,30
PİVOT	<b>5,9190</b>	<b>6,5720</b>	<b>1,1095</b>	<b>1565</b>	<b>1,3000</b>	<b>110,00</b>	<b>58,50</b>	<b>18,10</b>
DESTEK 1	5,9000	6,5540	1,1070	1559	1,2940	109,85	58,00	17,90
DESTEK 2	5,8870	6,5370	1,1050	1555	1,2880	109,70	57,40	17,70
DESTEK 3	5,8620	6,5090	1,1020	1549	1,2820	109,60	56,80	17,50

### EKONOMİK TAKVİM

ZAMAN	ÜLKE	ÖNEM	VERİ	BEKLENTİ	ÖNCEKİ	PERİYOT
13:00	Almanya	***	Almanya ZEW Ekonomik Güven	15,0	10,7	Ocak
13:00	Euro Bölgesi	***	ZEW Ekonomik Güven	5,5	11,2	Ocak

AHLATCI YATIRIM ARAŞTIRMA DEPARTMANI TARAFINDAN HAZIRLANMIŞTIR.  
BİZİ SEÇTİĞİNİZ İÇİN TEŞEKKÜRLER.

Hazırlayanlar; Barış ÜRKÜN  
Araştırma Müdürü

Tonguç Erbaş  
Genel Müdür Yardımcısı

2019 4.Çeyrek Müşteri K/Z Dağılımı: %38.24 Karda / %61.76 Zararda

[f](#) [i](#) [v](#) [t](#) [g+](#) /ahlatciyatirim

[www.ahlatciyatirim.com.tr](http://www.ahlatciyatirim.com.tr)

#### İSTANBUL / Genel Müdürlük Merkez Ofis

Ahlatcı Yatırım Menkul Değerler A.Ş.  
Maslak Mh. Taşyoncası Sk. T4 A Blok, Kat: -1 NO: 256  
34485 Sarıyer/İstanbul  
Tel: 444 0 968 / 0850 450 00 66  
Fax: +90 212 290 21 41  
Whatsapp: +90 539 769 63 84  
Mail: info@ahlatciyatirim.com.tr  
Mersis No: 0010056453000026

#### ÇORUM / Şube

Ahlatcı Yatırım Menkul Değerler A.Ş.  
Eğridere Çarşısı No: 17  
Merkez/Çorum  
Tel: +90 364 211 10 19  
Fax: +90 212 290 21 41  
Whatsapp: +90 539 769 63 84  
Mail: info@ahlatciyatirim.com.tr

Burada yer alan yatırım bilgi, yorum ve tavsiyeler yatırım danışmanlığı kapsamında değildir. Yatırım danışmanlığı hizmeti, yetkili kuruluşlar tarafından kişilerin risk ve getiri tercihleri dikkate alınarak kişiye özel sunulmaktadır. Burada yer alan yorum ve tavsiyeler ise genel niteliktedir. Bu tavsiyeler mali durumunuz ile risk ve getiri tercihlerinize uygun olmayabilir. Bu nedenle, sadece burada yer alan bilgilere dayanarak yatırım kararı verilmesi beklentilerinize uygun sonuçlar doğurmayabilir.