



PİYASALARIN VİRÜSE OLAN DUYARLILIĞI DEVAM EDİYOR..

Çin'de patlak veren koronavirüs salgınında ölü sayısı 80'e çıkarken vaka sayısı da 2.744'e yükseldi. Salgının hızlanması sonucu Çin'de yeni yıl tatili 2 Şubat'a kadar uzatıldı. Virüsün yumurtlama dönemi iki hafta sürdüğü düşünülürken henüz semptom göstermemiş ancak virüs kapmış birçok kişi olmasından ve salgının hızlanmasından endişe ediliyor. Çinli yetkililer milyonlarca kişiye seyahat yasağı getirilmesine rağmen virüs salgınının kontrol altına alınmadığını belirtti. Daha önce virüsün görüldüğü Japonya, Hong Kong, Tayland ve Güney Kore'de vaka sayısı artarken Kanada Cumartesi günü ilk kez koronavirüs vakası görüldüğünü açıkladı. Üç vaka daha açıklayan ABD'de ise hastaların son dönemde salgının merkezi olan Wuhan'da bulunduğu belirlendi.

Virüs salgınının kontrol altına alınmaması yeni haftada piyasalarda güvenli limanlara yönelişi hızlandırdı. S&P 500 vadeli %1'e yakın düşüş gösterirken salgının merkezi Çin'de hisse senedi vadeli %5'i aştı. Petrol fiyatları da Çin'de tatilin virüs sebebiyle 2 Şubat'a kadar uzatılması sonucu üretimin olumsuz etkilenip talebin düşeceği beklentisiyle %2'nin üzerinde düşüş kaydediyor. WTI ham petrol %2'den fazla düşüşle 53 Dolar'ın altına kadar geri çekildi. Suudi Arabistan ise petrolde virüs etkisinin şimdilik çok sınırlı olmasını bekliyor. ABD 10 yıllık tahvil getirileri güvenli liman alımlarıyla beş baz puan daha düşerek %1,64 ile geçen yılın Ekim ayı seviyelerine geriledi. Offshore Yuan dolara karşı gerilerken, yuan/dolar kuru yazının yazıldığı sıralarda 6,9666'ya kadar yükselmiş durumda. Riskli varlıklardan çıkış hız kazanırken gelişmekte olan ülke para birimleri de yaşanan gelişmeler nedeniyle satışlarla karşılaşılıyor. Önemli EM para birimleri sabah saatlerinde dolara karşı gerilerken düşüşü %0,4 ile Meksika pezosu, %0,32 ile Tayland bahtı ve %0,35 ile Güney Afrika Randı sürüklüyor. Türk Lirası da dolara karşı %0,1 geriliyor. Dolar/TL'nin 5.9470 seviyesi üzerinde hareket ettiği gözleniyor.

Bu gelişmeler dışında bir süredir geri planda kalan ABD-İran gerilimi ise Irak'ın başkenti Bağdat'ta elçiliklerin bulunduğu Yeşil Bölgeye roketli saldırının ardından tekrar gündeme geldi. Al-Sumaria'nın haberine göre 5 Katyuşa roketi bölgeye doğru fırlatılırken biri doğrudan ABD Büyükelçiliği binasını hedef aldı. ABD Dışişleri Bakanlığı konuya ilişkin yorum yapmazken Eylül ayından beri Irak'ta ABD personeline yönelik 14 saldırı gerçekleştirildiğini not etmekle yetindi. ABD, Irak'ı "diplomatik misyonlarını koruma yükümlülüğünü yerine getirmeye" davet etti. Irak'ın görevi bırakacak olan başbakanı Adil Abd Al Mahdi ise saldırıyı kınarken "Irak'taki yabancı askerlerin çekilme sürecinin yaşandığı sırada bu tip saldırılar ülkeyi yeniden savaş meydanlarına sürükleyebilir" açıklamasını yaptı.

Bu hafta yurt içinde Türkiye Cumhuriyet Merkez Bankası'nın açıklayacağı bu yılın ilk Enflasyon Raporu, imalat sanayi kapasite kullanım oranı, yurt dışında ise ABD Merkez Bankası faiz kararı ve ABD'de büyüme verileri takip edilecek.



EUR/USD



Destekler:
1,1030 / 1,1000 / 1,0970

Dirençler:
1,1070 / 1,1100 / 1,1130



USD/TRY



Destekler:
5,9230 / 5,9000 / 5,8860

Dirençler:
5,9620 / 5,9840 / 6,0010



ALTIN



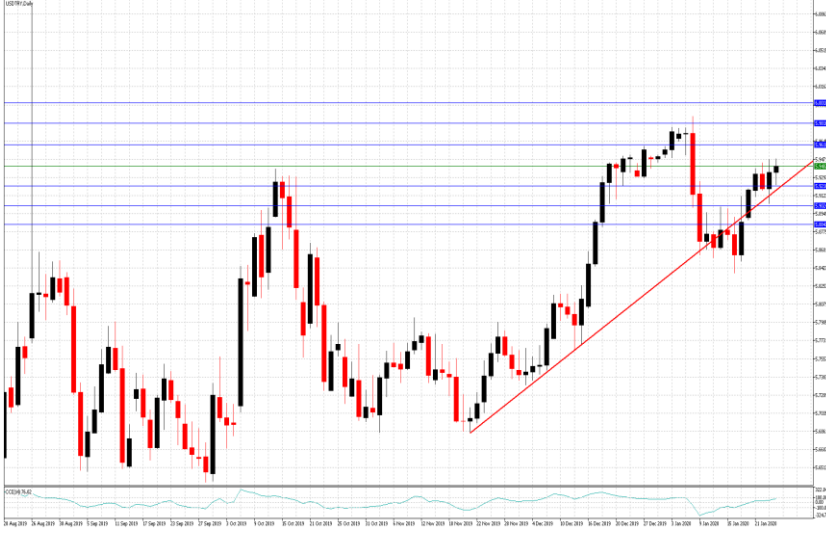
Destekler:
1572 / 1561 / 1550

Dirençler:
1589 / 1599 / 1610



USD/TRY

27 Ocak 2020



Teknik Analiz:

Teknik olarak incelediğimizde, Dolar'ın 5,94 seviyesinde belirleyici olmaya devam ettiği gözlemlendi. Gelebilecek alımlar ile birlikte kurdaki eğilimin yukarı yönlü hareketine devam etmesi durumunda 5,96, 5,98 ve 6,00 seviyeleri takip edilmesi gereken önemli direnç seviyeleridir. Gelebilecek olası satışlar ile kurdaki eğilimin aşağı yönlü hareketinde ise 5,92, 5,90 ve 5,88 destek seviyeleri takip edilebilir.

Günün Gelişmeleri:

Haftanın dördüncü işlem gününde TÜİK ve TCMB işbirliği ile açıklanan Tüketici Güveni Ocak ayında artarak 5,85 olurken, Hazine ve Maliye Bakanı Berat Albayrak'ın açıklamaları ve TCMB'nin yayımladığı para politikası kurulu toplantı takip edilmişti. Haftanın son işlem gününde ise yurt içinde zayıf ekonomik veri akışı devam ederken, gözler Türk-Alman Üniversitesi'nin açılışında bir araya gelen Cumhurbaşkanı Erdoğan ve Almanya Başbakanı Merkel üzerindeydi. Gün içerisinde, ABD'de açıklanan Markit İmalat PMI Endeksi Ocak ayında 52,5 beklentileri karşısında 51,7 seviyesine gerilerken, Hizmet PMI Endeksi'nin 52,8 seviyesinden 53,2 seviyesine, Bileşik PMI Endeksi'nin ise 52,7 seviyesinden 53,1 seviyesine yükseldiği gözlemlendi. Açıklanan veriler ve Dolar Endeksinde görülen sınırlı toparlama ile birlikte gün sonunda kurun sınırlı kazançlarını sürdürdüğü gözlemlendi.



EUR/TRY

27 Ocak 2020



Teknik Analiz:

Teknik olarak incelediğimizde, çaprazın 6,55 seviyesinde belirleyici olmaya devam ettiği gözlemlendi. 6,58 direnç seviyesinin altında kaldığı sürece aşağı doğru eğilimin devam etmesi durumunda sırası ile 6,52, 6,49 ve 6,46 seviyeleri takip edilmesi gereken önemli destek seviyeleridir. Gelebilecek olası alımlar ile kurdaki eğilimin yukarı yönlü olmasında ise 6,58, 6,61 ve 6,64 direnç seviyeleri takip edilebilir.

Günün Gelişmeleri:

Haftanın dördüncü işlem gününde Avrupa Merkez Bankası 2020'nin ilk toplantısında beklentilere paralel olarak faiz oranlarında değişikliğe gitmeyerek politika faizini sabit tuttuğu izlenmiş ardından AMB Başkanı Christine Lagarde'ın açıklamaları takip edilmişti. Haftanın son işlem gününde ise yurt içerisinde zayıf ekonomik veri akışı devam ederken, gözler Türk-Alman Üniversitesi'nin açılışında bir araya gelen Cumhurbaşkanı Erdoğan ve Almanya Başbakanı Merkel üzerindeydi. Gün içerisinde Almanya'da açıklanan İmalat PMI 43,7 seviyesinden 45,2 seviyesine yükseldi ancak Endeks'in 50 eşik seviyenin altında kalmaya devam etmesi ile sektördeki daralmanın devam ettiği görüldü. Euro Bölgesi'nde açıklanan İmalat PMI Endeksi Ocak ayında 46,3 seviyesinden 47,8 seviyesine yükselirken, Hizmet PMI Endeksi'nin 52,8 seviyesinden 52,2 seviyesine gerilediği, Bileşik PMI Endeksi'nin ise değişmeyerek 50,9 seviyesinde kaldığı gözlemlendi. Gün sonunda, açıklanan veriler ile birlikte çaprazın sınırlı kayıplarını sürdürdüğü izlenmeye devam edildi.



EUR/USD

27 Ocak 2020



Teknik Analiz:

Teknik olarak incelediğimizde, paritenin 1,1020 seviyesinde belirleyici olmaya devam ettiği gözlemlendi. 1,1050 direnç seviyesinin altında kalmaya devam etmesi durumunda sırası ile 1,1000, 1,0980 ve 1,0950 seviyeleri takip edilmesi gereken önemli destek seviyeleridir. Paritenin yukarı yönlü harekete geçilmesi durumunda ise 1,1050, 1,1080 ve 1,1200 direnç seviyeleri takip edilebilir.

Günün Gelişmeleri

Haftanın son işlem gününde Almanya'da açıklanan İmalat PMI 43,7 seviyesinden 45,2 seviyesine yükseldi ancak Endeks'in 50 eşik seviyesinin altında kalmaya devam etmesi ile sektördeki daralmanın devam ettiği görüldü. Euro Bölgesi'nde açıklanan İmalat PMI Endeksi Ocak ayında 46,3 seviyesinden 47,8 seviyesine yükselirken, Hizmet PMI Endeksi'nin 52,8 seviyesinden 52,2 seviyesine gerilediği, Bileşik PMI Endeksi'nin ise değişmeyerek 50,9 seviyesinde kalmasının Euro üzerindeki etkileri takip edildi. Gün içerisinde Avrupa Merkez Bankası Başkanı Christine Lagarde, Cuma gününde Dünya Ekonomik Forumu'ndaki bir tartışma panelinde yaptığı açıklamalar izlenirken, ABD'de açıklanan Ocak Markit İmalat PMI Ocak ayında 52.5 beklentileri karşısında 51.7 seviyesine gerilerken, Hizmet PMI Endeksi 52,8 seviyesinden 53,2 seviyesine, Bileşik PMI Endeksi ise 52,7 seviyesinden 53,1 seviyesine yükseldiği gözlemlendi. Açıklanan veriler ve Dolar Endeksinde görülen toparlama ile birlikte gün sonunda paritenin kayıplarını ikinci gününde de sürdürdüğü izlendi.



ONS ALTIN

27 Ocak 2020



Teknik Analiz:

Teknik olarak incelediğimizde, Ons Altın'ın 1571 Dolar seviyesinde belirleyici olmaya devam ettiği gözlemlendi. Artan talep ile Ons Altın'ın yukarı yönlü hareketine devam etmesi durumunda sırası ile 1583, 1593 ve 1604 seviyeleri takip edilmesi gereken önemli direnç seviyeleridir. Olası bir aşağı yönlü harekete geçiş durumunda ise 1560, 1551 ve 1541 destek seviyeleri kısa vadede takip edilebilir.

Günün Gelişmeleri:

Haftanın dördüncü gününde, yatırımcıların dikkatlerini yayılmakta olan korona virüsü kontrol altına alma çabaları takip edilirken, yeniden canlanan güvenli liman talebi ve ABD on yıllık Tahvil faizlerindeki gerileme ile birlikte Altın'ın kazançlarını sürdürdüğü izlenmişti. Haftanın son işlem gününde ise koronavirüs salgınının küresel bir epidemiy haline gelebileceğine dair endişeler ve Amerikan Dolar Endeksi'nde gözlenen toparlanmanın baskıları takip edilirken, gün sonunda ABD on yıllık Tahvil faizlerinde gözlenen gerileme ile birlikte art arda üçüncü gününde de kazançlarına devam ettiği izlendi.



GBP/USD

27 Ocak 2020



Teknik Analiz:

Teknik olarak incelediğimizde, GBP/USD paritesinin 1,3070 seviyesinde belirleyici olmaya devam ettiği gözlemlendi. 1,3140 direnç seviyesinin altında kaldığı sürece gelebilecek satışlar ile paritedeki aşağı yönlü eğilimin devam etmesi durumunda 1,3010, 1,2940 ve 1,2880 takip edilmesi gereken önemli destek seviyeleridir. Gelebilecek olası alımlar ile paritedeki eğilimin yukarı yönlü hareketinde ise 1,3140, 1,3210 ve 1,3270 direnç seviyeleri takip edilmelidir.

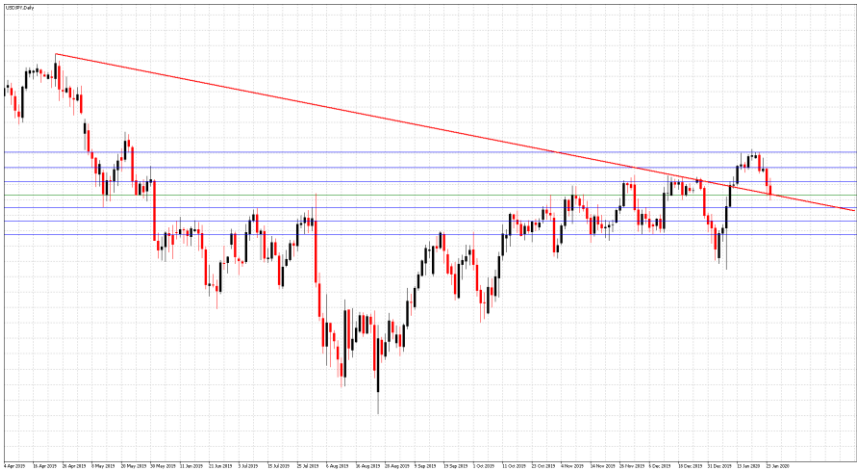
Günün Gelişmeleri:

Haftanın son işlem gününde İngiltere'nin 31 Ocak'ta AB'den resmen ayrılmasının Kraliçe'nin onayıyla yasalaşarak yürürlüğe girmesinden sonra Avrupa Birliği Konseyi Başkanı Charles Michel ve Komisyon Başkanı Ursula von der Leyen, İngiltere'nin AB'den ayrılma sürecini düzenleyen Brexit anlaşmasını imzaladığı takip edildi. İngiltere'de İmalat PMI Endeksi Ocak ayında 47,5 seviyesinden 49,8 seviyesine gelerek 2018 yılından beri en yüksek seviyeye çıktığı ve sektördeki daralma ivmesinin azaldığı gözlemlendi. Gün içerisinde, ABD'de açıklanan Ocak Markit İmalat PMI Endeksi Ocak ayında 52,5 beklentileri karşısında 51,7 seviyesine gerilerken, Hizmet PMI Endeksi'nin 52,8 seviyesinden 53,2 seviyesine, Bileşik PMI Endeksi'nin ise 52,7 seviyesinden 53,1 seviyesine yükseldiği gözlemlendi. Gün sonunda, açıklanan veriler ve Dolar Endeksinde görülen toparlama ile birlikte gün sonunda GBPUSD paritesinin sınırlı kayıplarını ikinci gününde de sürdürdüğü izlendi.



USD/JPY

27 Ocak 2020



Teknik Analiz:

Teknik olarak incelediğimizde, USD/JPY paritesinin 109,20 seviyesinde belirleyici olmaya devam ettiği gözlemlendi. 109,50 direnç seviyesinin altında kaldığı sürece aşağı yönlü eğilimin devam etmesi durumunda sırası ile 109,00, 108,70 ve 108,40 seviyeleri takip edilmesi gereken önemli destek seviyeleridir. Gelebilecek olası alımlar ile paritedeki eğilimin yukarı yönlü olması durumunda ise 109,50, 109,80 ve 110,10 direnç seviyeleri takip edilebilir.

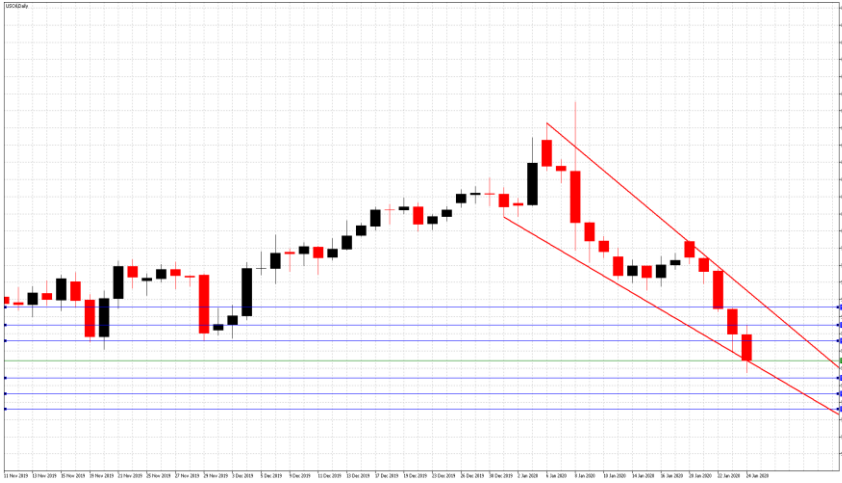
Günün Gelişmeleri:

Haftanın dördüncü işlem gününde Çin'de ortaya çıkan korona virüsü üzerine artan endişelerin neden olduğu güvenli liman talebi USD/JPY üzerinde ağırlık yarattığı gözlemlendi. Haftanın son işlem gününde ise Dünya Sağlık Örgütü'nün koronavirüsün henüz küresel bir sağlık acil durumu haline gelmediğini söyledi ve seyahat ve ticaret üzerine geniş kısıtlamalar tavsiye etmediği yönündeki açıklamaları takip edildi. ABD'de açıklanan olumlu veri seti ve Amerikan Dolar Endeksi'nde gözlenen sınırlı yükseliş ile birlikte gün sonunda USD/JPY paritesinin kayıplarını sürdürdüğü izlendi.



PETROL WTI

27 Ocak 2020



Teknik Analiz:

Teknik olarak incelediğimizde, Ham Petrolün 54,30 Dolar seviyesinde belirleyici olmaya devam ettiği gözlemlendi. 55,10 direnç seviyesinin altında kaldığı sürece gelebilecek satışlar ile Ham Petrol'deki aşağı yönlü eğilimin devam etmesi durumunda 53,50, 52,90 ve 52,20 takip edilmesi gereken önemli destek seviyeleridir. Gelebilecek olası alımlar ile eğilimin yukarı yönlü hareketinde ise 55,10, 55,90 ve 56,70 direnç seviyeleri takip edilebilir.

Günün Gelişmeleri:

Haftanın dördüncü gününde OPEC ve OPEC müttefiklerinin, açıklamaları ve Çin'de ortaya çıkan korona virüsünün, küresel arz bolluğu ile mücadele eden piyasada talebi düşürebileceği yönündeki endişelerin artması ile birlikte Petrol'ün kayıplarını sürdürdüğü izlenmişti. Haftanın son işlem gününde ise ABD Ham Petrol stoklarında beklenmedik düşüş ve ortaya çıkan koronavirüsün, arzın oldukça bol olduğu bir ortamda, talebi düşüreceği endişelerinin devam ettiği izlenirken. Gün sonunda takip edilen gelişmeler ile birlikte Petrol'ün Mayıs ayından bu yana en uzun haftalık kayıp serisini gerçekleştirdiği gözlemlendi.



GÜMÜŞ

27 Ocak 2020



Teknik Analiz:

Teknik olarak incelediğimizde, Gümüş'ün 18,10 Dolar seviyesinde belirleyici olmaya devam ettiği gözlemlendi. 17,95 destek seviyesinin üzerinde kaldığı sürece gelebilecek alımlar ile yukarı yönlü eğilimin devam etmesi durumunda 18,25, 18,40 ve 18,60 takip edilmesi gereken önemli direnç seviyeleridir. Gelebilecek olası satışlar ile Gümüş'teki eğilimin aşağı yönlü hareketinde ise 17,95, 17,80 ve 17,60 destek seviyeleri takip edilmelidir.

Günün Gelişmeleri:

Haftanın dördüncü işlem gününde ise yatırımcıların Çin'de ortaya çıkan korona virüsünün devam eden etkileri ile birlikte gün içerisinde dalgalı seyrine devam eden Gümüş'ün sınırlı kayıplarını sürdürdüğü izlenmişti. Haftanın son gününde ise korona virüs salgınının küresel bir epidemi haline gelebileceğine dair endişeler ve ABD on yıllık Tahvil faizlerinde gözlenen gerileme ile birlikte gün sonunda kazançlarını sürdürdüğü gözlemlendi.

| TEKNİK SEVİYELER | USD/TRY | EUR/TRY | EUR/USD | ALTIN | GBP/USD | USD/JPY | PETROL | GÜMÜŞ |
|------------------|---------------|---------------|---------------|-------------|---------------|---------------|--------------|--------------|
| DİRENÇ 3 | 6,0010 | 6,6170 | 1,1130 | 1610 | 1,3240 | 109,70 | 55,00 | 18,80 |
| DİRENÇ 2 | 5,9840 | 6,5940 | 1,1100 | 1599 | 1,3180 | 109,50 | 54,20 | 18,60 |
| DİRENÇ 1 | 5,9620 | 6,5760 | 1,1070 | 1589 | 1,3120 | 109,30 | 53,50 | 18,40 |
| PİVOT | 5,9480 | 6,5580 | 1,1030 | 1580 | 1,3070 | 109,00 | 52,70 | 18,20 |
| DESTEK 1 | 5,9230 | 6,5350 | 1,1030 | 1572 | 1,3020 | 108,80 | 52,00 | 18,00 |
| DESTEK 2 | 5,9000 | 6,5190 | 1,1000 | 1561 | 1,2970 | 108,60 | 51,20 | 17,80 |
| DESTEK 3 | 5,8860 | 6,5010 | 1,0970 | 1550 | 1,2920 | 108,30 | 50,50 | 17,60 |

EKONOMİK TAKVİM

| ZAMAN | ÜLKE | ÖNEM | VERİ | BEKLENTİ | ÖNCEKİ | PERİYOT |
|-------|---------|------|-------------------------|----------|--------|---------|
| 10:00 | Türkiye | ** | Kapasite Kullanım Oranı | | 77,0% | Ocak |
| 10:00 | Türkiye | ** | Tüketici Güveni | | 103,6 | Ocak |
| 18:00 | ABD | *** | Yeni Konut Satışları | 730K | 719K | Aralık |
| | | | | | | |
| | | | | | | |
| | | | | | | |
| | | | | | | |
| | | | | | | |

AHLATCI YATIRIM ARAŞTIRMA DEPARTMANI TARAFINDAN HAZIRLANMIŞTIR.
BİZİ SEÇTİĞİNİZ İÇİN TEŞEKKÜRLER.

Hazırlayanlar; Barış ÜRKÜN
Araştırma Müdürü

Tonguç Erbaş
Genel Müdür Yardımcısı

2019 4.Çeyrek Müşteri K/Z Dağılımı: %38.24 Karda / %61.76 Zararda

[f](#) [i](#) [v](#) [t](#) [g+](#) /ahlatciyatirim

www.ahlatciyatirim.com.tr

İSTANBUL / Genel Müdürlük Merkez Ofis

Ahlatcı Yatırım Menkul Değerler A.Ş.
Maslak Mh. Taşyoncası Sk. T4 A Blok, Kat: -1 NO: 256
34485 Sarıyer/İstanbul
Tel: 444 0 968 / 0850 450 00 66
Fax: +90 212 290 21 41
Whatsapp: +90 539 769 63 84
Mail: info@ahlatciyatirim.com.tr
Mersis No: 0010056453000026

ÇORUM / Şube

Ahlatcı Yatırım Menkul Değerler A.Ş.
Eğridere Çarşısı No: 17
Merkez/Çorum
Tel: +90 364 211 10 19
Fax: +90 212 290 21 41
Whatsapp: +90 539 769 63 84
Mail: info@ahlatciyatirim.com.tr

Burada yer alan yatırım bilgi, yorum ve tavsiyeler yatırım danışmanlığı kapsamında değildir. Yatırım danışmanlığı hizmeti, yetkili kuruluşlar tarafından kişilerin risk ve getiri tercihleri dikkate alınarak kişiye özel sunulmaktadır. Burada yer alan yorum ve tavsiyeler ise genel niteliktedir. Bu tavsiyeler mali durumunuz ile risk ve getiri tercihlerinize uygun olmayabilir. Bu nedenle, sadece burada yer alan bilgilere dayanarak yatırım kararı verilmesi beklentilerinize uygun sonuçlar doğurmayabilir.