



Piyasalarda Netleşme Henüz Gerçekleşmedi

Borsa İstanbul Cuma günü %0,89 düşüşle 2.372,35 seviyesinden kapatırken işlem hacmi ise 35,4 milyar TL olarak gerçekleşti. Endeks gün içi en yüksek 2.407,26 seviyesini görürken en düşük 2.372,35 seviyesini gördü Yurtdışı piyasalara bakıldığında ABD'de Dow Jones %0,33, S&P 500 %0,01 yükselişle kapatırken Nasdaq %0,30 düşüşle kapattı. Avrupa Piyasalarında FTSE 100 %1,19, DAX %0,72 ve CAC 40 %0,20 yükselişle kapattı. Asya piyasasının ilk işlemlerinde karışık işlem gözleniyor. ABD vadeli pozitif seyirde.

Küresel piyasalarda yeni haftanın ana gündem maddeleri, küresel enflasyon ve resesyon endişeleri olmaya devam ediyor.

Almanya'da üretici fiyatları artış hızı nisan ayında yükselmeye devam etti. Üretici fiyatları, yüksek enerji maliyetleri, tedarik sıkıntıları ve Rusya-Ukrayna savaşının etkisiyle, verilerin tutulmaya başlandığı 1949 yılından bu yana görülen en büyük artışı yaşayarak yıllık yüzde 33,5 yükseldi.

Pandemi sürecinden beridir iki yıldır iptal edilen Dünya Ekonomi Forumu'nun (WEF) İsviçre'nin Davos kasabasında 22 Mayıs'ta başlıyor ve bu sene diğer senelerden farklı olarak Sovyetlerin çöküşünden bu yana Ruslar ilk kez Davos'da olmayacak. Zirve küresel anlamda üçüncü ayında olan savaşla ilgili kötü durumların farkındalık oluşturması için bir grup Ukraynalı yetkilinin katılımıyla ve Başkan Volodymyr Zelenskiy tarafından video konferans yoluyla bir açılış konuşması ile başlayacak.

Küresel piyasalardaki satışların yanı sıra gelişmekte olan ülke piyasalarına dair yapılan açıklamalar dikkat çekiyor. Fidelity International Fon Yöneticisi Paul Greer, "Gelişmekte olan piyasa varlık sınıfındaki satım pozisyonlarımızı azalttık" dedi. Greer EM'lerde makroekonomik temeller hala problemlili olsa da değerlemeler ile teknik tablonun olumlu gözüktüğüne değindi. Australia & New Zealand Banking Group Kıdemli Stratejisti Jennifer Kusuma, "Panik satışlarının geride kaldığını söyleyebiliriz. Piyasada şu anda oynaklıktan az etkilenmiş yatırımcılara yönelik taktiksel pozisyonlanma için makul giriş seviyeleri söz konusu" dedi. Aberdeen Asset Management'ten Edwin Gutierrez de şu anda EM'lere yönelik nötr pozisyonlarını koruduklarını, ancak yıl sonunda enflasyonda tepe seviyelerin görülmesinin ardından alıma geçebileceklerini belirtti.

Bugün içeride TCMB 10:00'da mayıs ayı reel kesim güven endeksi ve kapasite kullanım oranı verilerini ve kısa vadeli dış borç istatistiklerini aynı zamanda mayıs ayı piyasa katılımcıları anketinin sonuçlarını açıklayacak. Kültür ve Turizm Bakanlığı 11:00'de nisan ayında giriş-çıkış yapan yabancı ve vatandaşlara ilişkin verileri yayımlayacak. TCMB 14:30'da mart ayı konut fiyat endeksi verilerini açıklayacak. Cumhurbaşkanı Recep Tayyip Erdoğan kabine toplantısının ardından açıklamalarda bulunacak. Yurt dışında ise Atlanta Fed Başkanı Raphael Bostic TSİ 19:00'da konuşacak.

EKONOMİK TAKVİM

ZAMAN	ÜLKE	ÖNEM	VERİ	BEKLENTİ	ÖNCEKİ	PERİYOT
10:00	Türkiye	***	Kapasite Kullanım Oranı		77,80%	Mayıs
10:00	Türkiye	***	Yıl Sonu Tüketici Fiyat Endeksi (TÜFE) Tahmini		46,44%	Mayıs
10:00	Türkiye	**	İmalat Güveni		109,7	Mayıs
11:00	Almanya	***	Almanya İfo İş İklimi Endeksi	91,40	91,80	Mayıs
19:15	ABD	***	BoE Başkanı Bailey Konuşuyor			



XU100

23 Mayıs 2022



Endeks önceki işlem gününde yüzde 0,89 düşüşle 2.372,35 seviyesinde tamamladı. Endekste 28 hisse yükselirken 72 hisse düşüş gösterdi. 35,39 milyar TL işlem hacminin olduğu günde bankacılık endeksi %0,75 yükselirken sınai endeksi ise %1,61 düşüş gösterdi. Majör merkez bankalarının faiz artırımına ilişkin endişeler ve enflasyona dayalı yeni bir finansal ürün çıkabileceğine dair beklentiler endekste baskı oluşturmaya devam ediyor. Teknik olarak baktığımızda aşağı yönlü hareketine devam eden endeks, güçlü destek bölgesi olan 2.375 seviyesinin altında inerek gün içi gördüğü en düşük seviyeden kapattı. Endekste aşağı yönlü hareketlerin devam etmesi durumunda ilk destek bölgesi olarak 2.360 seviyesi karşımıza çıkıyor. Yukarı yönlü hareketlerde ise 2.400 seviyesinden tepki satışları görülebilir. Endekste bugün 2.360 seviyesi takip ediliyor olacak. Yaşanan gelişmeler çerçevesinde yukarı yönlü hareketlerde 2.385 ve 2.400 direnç seviyeleri olarak karşımıza çıkarken aşağı yönlü hareketlerde 2.360 ve 2.350 destek seviyeleri önem arz ediyor.

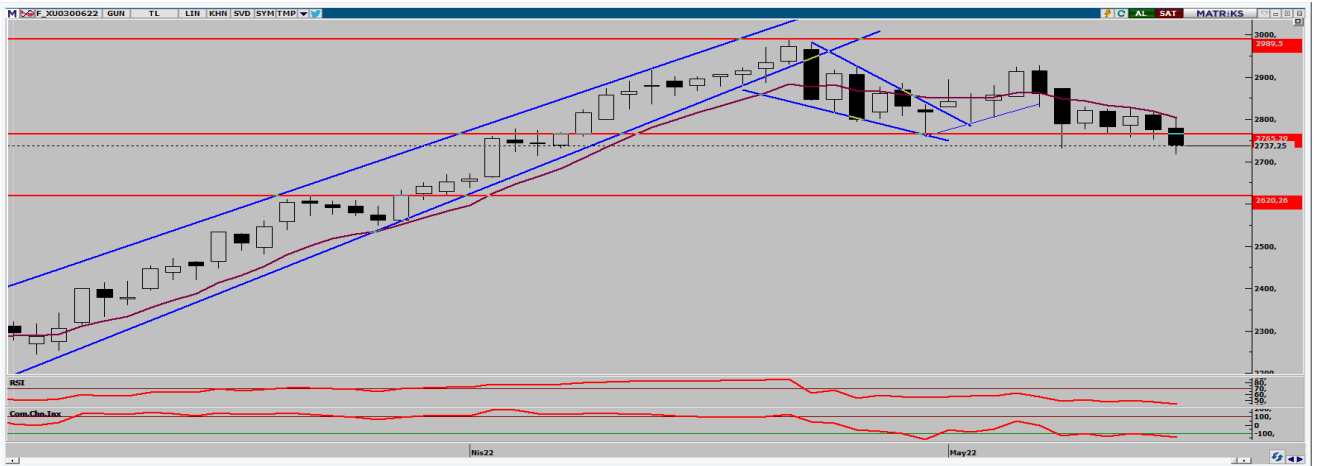
Dirençler: 2.385 / 2.400 / 2.410

Destekler: 2.360 / 2.350 / 2.340



ENDEKS 30 KONTRATI

23 Mayıs 2022



Haziran ayı vadeli kontrat önceki işlem gününü yüzde 1,81 düşüşle 2.737,25 seviyesinde tamamladı. Kontrat önceki işlem günü en yüksek 2.803,75 seviyesini görürken en düşük ise, 2.718,00 seviyesini gördü. Teknik olarak baktığımızda 10 ve 22 günlük üssel ortalamaları direnç olarak çalışmaya devam eden kontrat aşağı yönlü hareket devam ediyor. Kontrat aşağı yönlü hareketlerin devam etmesi durumunda 2.725 seviyesi ilk ve güçlü destek bölgesi olarak karşımıza çıkıyor. Yukarı yönlü hareketlerde ise 2.765 seviyesini takip ediyor olacağız. Trend değişiminden bahsedebilmemiz için kontratın 10 ve 22 günlük üssel ortalamalarının üzerinde kalıcı olması önemli olacak. Yaşanan gelişmeler çerçevesinde yukarı yönlü hareketlerde 2.750 ve 2.765 direnç seviyeleri olarak karşımıza çıkarken aşağı yönlü hareketlerde 2.725 ve 2.710 destek seviyeleri önem arz ediyor.

Dirençler: 2.750 / 2.765 / 2.775

Destekler: 2.725 / 2.710 / 2.700



USD/TRY KONTRATI

23 Mayıs 2022



Mayıs ayı vadeli kontrat önceki işlem gününde %1,04 düşüşle 16,0155 TL seviyesinde tamamladı. En yüksek 16,1828 TL seviyesini görürken en düşük 15,9665 TL seviyesini gördü. Dolar kurunun 16 TL seviyesinin üzerine çıkamaması kontratta aşağı yönlü baskı oluşturuyor. Bugün yurt içinde kapasite kullanım ve güven endeksleri takip ediliyor olacak. Teknik olarak baktığımızda 16,20 TL seviyesinin üzerinde tutunmakta zorlanan kontrat, gelen satışlarla birlikte geçen haftayı 16 TL'nin hemen üzerinde kapattı. Kontrat 16 TL'nin üzerinde tutunduğu sürece 16,20 TL seviyesi yeniden test edilebilir. Aşağı yönlü hareketlerde ise 15,95 TL seviyesi ilk destek bölgesi olarak karşımıza çıkıyor. Kontratın bugün 16 TL seviyesi takip ediliyor olacak. Yaşanan gelişmeler çerçevesinde yukarı yönlü hareketlerde 16,05 ve 16,10 TL direnç seviyeleri olarak karşımıza çıkarken aşağı yönlü hareketlerde 15,95 ve 15,90 TL destek seviyeleri önem arz ediyor.

Dirençler: 16,05 / 16,10 / 16,20
Destekler: 15,95 / 15,90 / 15,85



ONS ALTIN KONTRATI

23 Mayıs 2022



Haziran ayı ons altın vadeli kontrat önceki işlem günü yüzde 1,63 yükselişle 1.852,90 seviyesinde tamamladı. ABD 10 yıllık tahvil faizinde ve dolar endeksinde yaşanan sınırlı geri çekilme altını desteklemeye devam ediyor. Bugün yurt dışında veri akışı zayıf. Ons altının sabah saatlerinde 1.857 dolar seviyesinden işlem gördüğü düşünülünce kontratta pozitif bir açıklık görülebilir. Teknik olarak baktığımızda haftayı 1.850 dolar olan güçlü direnç seviyesinin üzerinde kapatan kontrat 1.850 dolar seviyesinin üzerinde tutunabilirse 1.870 seviyeleri test edilebilir. Aşağı yönlü hareketlerde ise 1.830 dolar seviyesi bu hafta takip ediliyor olacak. 10 günlük üssel ortalamasının üzerinde kapatan kontrat, 10 günlük üssel ortalamasının üzerinde tutunursa yukarı yönlü hareketin devamı gerçekleşebilir. Yaşanan gelişmeler çerçevesinde yukarı yönlü hareketlerde 1.855 ve 1.860 direnç seviyeleri olarak karşımıza çıkarken aşağı yönlü hareketlerde 1.850 ve 1.840 destek seviyeleri önem arz ediyor.

Dirençler: 1.855 / 1.860 / 1.870
Destekler: 1.850 / 1.840 / 1.830

**HİSSE HABERLERİ****23 Mayıs 2022**

IMASM.E payında 23/05/2022 tarihli işlemlerden (seans başından) 22/06/2022 tarihli işlemlere (seans sonuna) kadar brüt takas uygulanacak.

ORCAY.E ve **ULUSE.E** payları 23/05/2022 tarihli işlemlerden (seans başından) 22/06/2022 tarihli işlemlere (seans sonuna) kadar açığa satışa ve kredili işlemlere konu edilemeyecek.

RHEAG.E payları 23/05/2022 tarihli işlemlerden (seans başından) 22/06/2022 tarihli işlemlere (seans sonuna) kadar emir paketi tedbiri ile işlem görecektir. Emir paketi tedbiri, "piyasa emri ve piyasadan limite emir girişinin kısıtlanması", "emir iptalinin, emir miktar azaltımı ile emir fiyat kötüleştirilmesinin yasaklanması" ve "emir toplama bilgi yayınının kısıtlanması" uygulamalarını kapsamaktadır.

YEOTK: YEO Teknoloji, "İTM.402 154 kV Şile Trafo Merkezi Yapımı" işine ait sözleşmeyi imzaladı.

MPARK: MLP Sağlık Hizmetleri AŞ ile MP Sağlık ve Ticaret arasında iki iştirakinin hisse devirlerine ilişkin olarak imzalanan hisse devir sözleşmesine istinaden başlayan süreç 20 Mayıs 2022 günü tamamlandı.

**AHLATCI YATIRIM ARAŞTIRMA DEPARTMANI TARAFINDAN HAZIRLANMIŞTIR.
BİZİ SEÇTİĞİNİZ İÇİN TEŞEKKÜRLER.**

Hazırlayan; Barış ÜRKÜN
Araştırma Müdürü
Uğurcan KAYA
Araştırma Uzmanı



/ahlatciyatirim

www.ahlatciyatirim.com.tr

İstanbul**Genel Müdürlük Merkez Ofis:**

Maslak Mahallesi, Taşyoncası
Sokak T4a Blok Kat: -1 NO:256
Maslak 34485 Sarıyer / İstanbul
Çağrı Merkezi: 444 0 968
0850 450 0066
tel: +90 212 304 1919
fax: +90 212 290 2141
Whatsapp: +90 538 406 7166
Email: bilgi@ahlatciyatirim.com.tr
Mersis No: 001005645300026

Ankara İrtibat Bürosu:

Söğütözü Caddesi No:2 Koç Kuleleri
B Blok No:16 Söğütözü
Çankaya/Ankara
Çağrı Merkezi: 444 0 968
fax: +90 212 304 1908
Whatsapp: +90 534 799 3426
Email: bilgi@ahlatciyatirim.com.tr

Çorum Şube:

Gülábibey Mahallesi, Eğridere
Sokak No:17 Merkez-Çorum
Çağrı Merkezi: 444 0 968
0850 450 0066
tel: +90 364 211 1019
fax: +90 212 290 2141
Whatsapp: +90 538 406 7166
Email: bilgi@ahlatciyatirim.com.tr

Göktürk İrtibat Bürosu:

Göktürk Merkez Mahallesi, İstanbul
Caddesi Telekom Sokak No:2
İç Kapı No:36 34077 Eyüpsultan/İstanbul
Çağrı Merkezi: 444 0 968
fax: +90 212 290 2141
Whatsapp: +90 538 406 7166
Email: bilgi@ahlatciyatirim.com.tr