



**DAX 30 Perf. Index® | Technische Analyse vom 19.08.2019 | 120-Monats-Chart, Tagesbasis**  
**Schlusskurs vom Börsenvortag: 11.562 (17:45 Uhr) | Indikation: 11.600 (10:25 Uhr)**

**Tagestendenz für den 19.08.2019:**



**Die wichtigsten volkswirtschaftlichen Daten:**

**11:00 Uhr: Verbraucherpreise EU (Rückgang erwartet)**

**Hilfspaket für den DAX 30?**

Der deutsche Leitindex stieg zum Wochenschluss um 1,31% auf 11.562 Punkte. Ein versöhnlicher Wochenausklang nach einer turbulenten Woche. Grund für den starken Anstieg am Freitag war, ein mögliches Konjunkturprogramm für Deutschland. Der Spiegel berichtete, dass die Bundesregierung bereit sei ein Konjunkturprogramm zu lancieren, sollte Deutschland in eine Rezession abrutschen. Die Anzeichen sind da und die Angst geht um. Auch in den USA sorgt die inverse Zinsstruktur für Rezessionsängste. Diese wurden am Wochenende, aber von Donald Trump und seinem Direktor des Wirtschaftsrates Kudlow revidiert. Die amerikanische Wirtschaft läuft und es gebe keine Anzeichen für eine Rezession, so Kudlow. Generell hat man den Anschein, dass die positiven Aussagen in volatilen Aktienmärkten sich mehren. So auch Trump, der am Wochenende getwittert hatte „we are doing well with china“. Zuvor waren die Töne noch anders. Neben dem Hilfspaket für die deutsche Wirtschaft, werden die Stimmen innerhalb der EZB auch lauter für Stimulierungsmaßnahmen. EZB Ratsmitglied Olli Rehn fordert umfangreiches Stimulierungspaket. Zusammenfassend, sorgte alle Aussagen für eine Stabilisierung im DAX 30. Nachdem die 11.300 abgearbeitet und gehalten hat, scheint nun die 11.600 die Hürde für den heutigen Tag zu sein. Sollten wir uns über dieser Marke halten ist eine Gegenbewegung bis 12.400 möglich. Unterhalb der 11.600 ist ein zweiter Test der 11.300 nicht ausgeschlossen.

- Nächste charttechnische Widerstände: 11.621, 11.866, 11.926, 12.115
- Nächste wichtige charttechnische Unterstützungen: 11.621, 11.560, 11.300, 11.019
- Oberes Bollinger-Band: 12.711, Mittleres Bollinger-Band: 12.051 und Unteres Bollinger-Band: 11.390
- 90-Tage-Linie: 12.160 und 200-Tage-Linie: 11.650 sowie: 21-Tage-Linie: 12.129
- Indikatoren: MACD: schwach | RSI: schwach | Slow-Stochastik: neutral | Momentum: schwach
- In Summe: schwach
- Volatilität (VDAX-NEW): 19,04
- Die heutige Eröffnung wird um die 11.600 erwartet.
- (Trailing-) Stop-Loss: 11.300, 11.019

**Primärtrend:**

**200'er Aufwärtstrend weiterhin passé**

**Sekundärtrend:**

**Bruch der 200-Tage-Linie**

**Tertiärtrend:**

**Gegenbewegung**



**200-Tage-Linie nun als Orientierung**



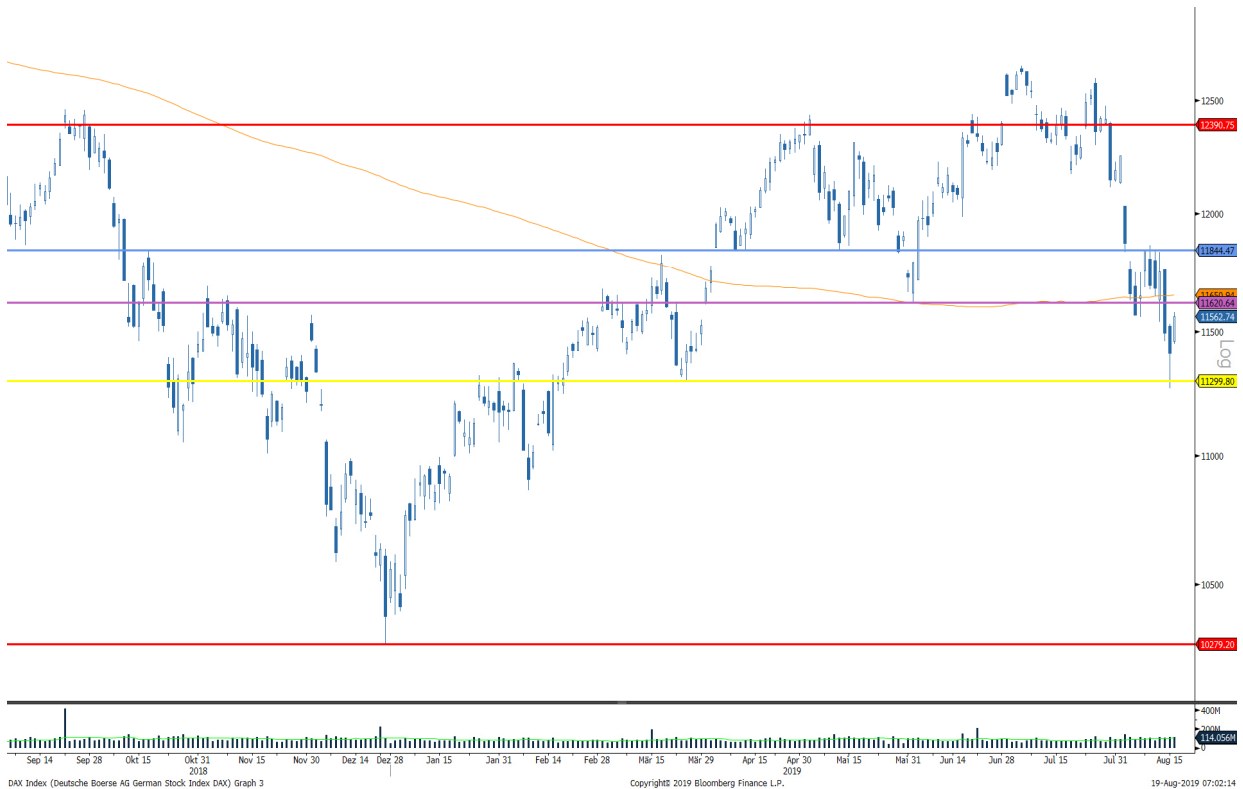
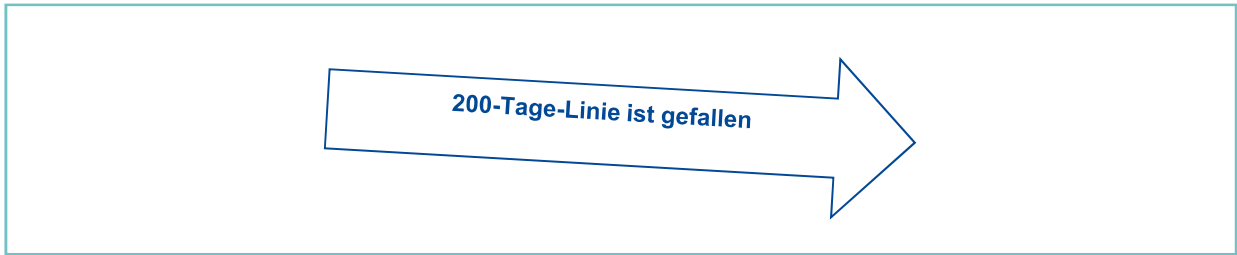
**DONNER & REUSCHEL**  
PRIVATBANK SEIT 1799

**TECHNISCHE  
ANALYSE**

**D&R**

**TECHNISCHE ANALYSE**  
**19.08.2019**

**DAX 30 Perf. Index ® | Technische Analyse vom 19.08.2019 | 120-Monats-Chart, Tagesbasis**  
**Schlusskurs vom Börsenvortag: 11.562 (17:45 Uhr) | Indikation: 11.590 (10:25 Uhr)**



Quelle: Bloomberg

**Primärtrend:**

**2009'er Aufwärtstrend weiterhin passé**

**Sekundärtrend:**

**Bruch der 200-Tage-Linie**

**Tertiärtrend:**

**Gegenbewegung**

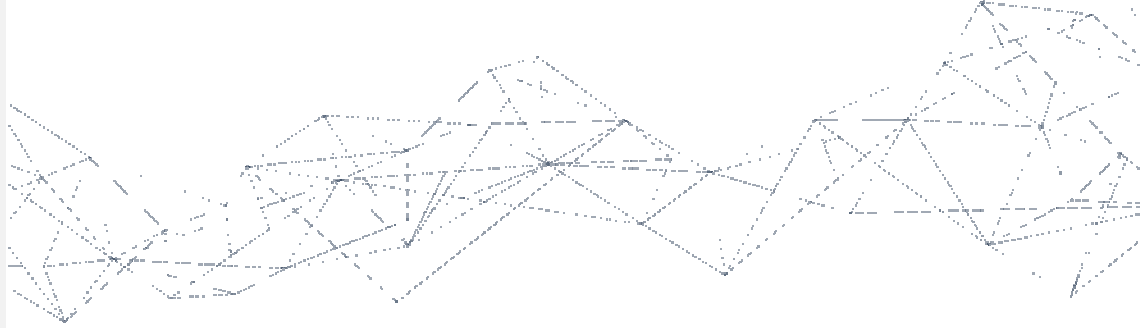


**200-Tage-Linie nun als Orientierung**



**DONNER & REUSCHEL**

PRIVATBANK SEIT 1788



**WIR FÜR SIE  
UNSERE ANALYSTEN IM PROFIL**



#### **CARSTEN MUMM**

CHEFVOLKSWIRT

Tel.: +49 (0) 40 30217-5565

Fax: +49 (0) 40 30217-5399

E-Mail: [carsten.mumm@donner-reuschel.de](mailto:carsten.mumm@donner-reuschel.de)



#### **MARTIN UTSCHNEIDER**

LEITER TECHNISCHE ANALYSE

Tel.: +49 (0) 89 2395-2029

Fax: +49 (0) 89 2395-1404

E-Mail: [martin.utschneider@donner-reuschel.de](mailto:martin.utschneider@donner-reuschel.de)

#### **Disclaimer**

Diese Unterlage richtet sich mit der Behandlung von speziellen Themen an einen sehr ausgewählten Adressatenkreis. Kenntnisse und ggf. Erfahrungen über Begriffe der Finanzsprache und wirtschaftlicher Zusammenhänge sind beim Adressaten aufgrund seiner Geschäftstätigkeit bereits vorhanden. Diese Unterlage wurde als "Individuelle Kundeninformation" erstellt, d.h. sie ist nur für einen konkreten Adressaten, der zuvor ein entsprechendes Informationsinteresse gezeigt hatte, bestimmt. Alle enthaltenen Angaben dienen ausdrücklich nur der allgemeinen Information zu dem angesprochenen Thema und stellen keine auf die individuellen Verhältnisse des Adressaten abgestellte Anlageberatung dar. Da die Inhalte nicht dazu geeignet sind, eine anleger- und anlagegerechte Beratung zu ersetzen, sollten auf ihrer Grundlage allein keine Anlageentscheidungen getroffen werden. Dem Adressaten wird vor einer Anlageentscheidung vielmehr ausdrücklich noch ein eingehendes Beratungsgespräch mit seinem Anlageberater empfohlen.

Die Informationen wurden von der Bank selbst erstellt oder wurden sorgfältig recherchiert und beruhen insoweit auf Quellen, die die Bank als zuverlässig ansieht. Trotzdem wird keine Gewähr für die Genauigkeit, Richtigkeit, Vollständigkeit und Aktualität der Angaben übernommen. Die Informationszusammenstellung ist für die Themenstellung nicht abschließend, sondern wird durch einen mündlichen Vortrag bzw. ein konkretes Informationsgespräch ergänzt, um dem Adressaten die Gelegenheit zu geben, durch gezielte Fragen sein individuelles Informationsinteresse zu befriedigen. Eine Aktualisierung der Unterlage ist nicht vorgesehen, der Adressat kann sich bei erneutem oder weiterem Informationsinteresse aber jederzeit an seinen Berater wenden.

Die steuerliche Behandlung ist von den persönlichen Verhältnissen des Adressaten abhängig und kann Änderungen unterworfen sein.

Diese Information richtet sich in Bezug auf das Verbreitungsgebiet nicht an natürliche oder juristische Personen, die aufgrund ihres Wohn- bzw. Geschäftssitzes einer ausländischen Rechtsordnung unterliegen, die für die Verbreitung derartiger Informationen Beschränkungen vorsieht. Insbesondere enthält diese Information weder ein Angebot noch eine Aufforderung zum Kauf von Wertpapieren, z.B. an Staatsbürger der USA, Großbritanniens oder der Länder im Europäischen Wirtschaftsraum, in denen die Voraussetzungen für ein derartiges Angebot nicht erfüllt sind.

Die Privatbank der  
SIGNAL IDUNA Gruppe

Versicherungen  
und Finanzen

**DONNER & REUSCHEL**  
Aktiengesellschaft

Ballindamm 27  
20095 Hamburg  
Telefon 040 302 17 - 0  
Fax 040 302 17 - 53 53

Friedrichstraße 18  
80801 München  
Telefon 089 23 95 - 0  
Fax 089 29 11 80