



### Endeks Haftayı 2.400 Seviyesinin Üzerinde Kapatabilecek mi?

Borsa İstanbul dün günü %2,57 düşüyle 2.390,98 seviyesinden kapatırken işlem hacmi ise 45,5 milyar TL olarak gerçekleşti. Endeks gün içi en yüksek 2.430,09 seviyesini görürken en düşük 2.361,77 seviyesini gördü. Yurtdışı piyasalara bakıldığında ABD'de Dow Jones %0,33, S&P 500 %0,13 düşerken, Nasdaq %0,06 yükseliyle kapattı. Avrupa Piyasalarında DAX %0,64, FTSE 100 %1,56 ve CAC 40 %1,01 düşüyle kapattı. Asya piyasasının ilk işlemlerinde satıcılı bir seyir izleniyor.

Küresel piyasalarda yeni haftanın ana gündem maddeleri Fed'in sıkılaşması, küresel enflasyon ve savaş endişeleri olmaya devam ediyor. Fed Başkanı Jerome Powell, "Faizleri biraz daha erken yükseltmemiz muhtemelen bizim için daha iyi olurdu" derken, 75 baz puanlık faiz artışının yine gündemde olmadığını açıkça belirtti.

ABD'de ilk kez işsizlik maaşı başvurusunda bulunanların sayısı, 7 Mayıs ile biten haftada 203 bine çıkarak piyasa beklentilerinin aksine yükseliş kaydetti. Dün açıklanan veriye göre ABD'de Üretici Fiyat Endeksi (ÜFE), bu yılın nisan ayında aylık yüzde 0,5, yıllık bazda ise yüzde 11 ile beklentilerin üzerinde arttı. ÜFE martta yıllık bazda yüzde 11,5 ile verinin hesaplanmaya başlandığı 2010'dan bu yana en yüksek artışı göstermişti.

Diğer yandan ABD Hazine Bakanı Janet Yellen, enflasyonun yönetimin ve milletin karşı karşıya olduğu bir numaralı ekonomik sorun olduğunu belirtti.

Yurt içi gelişmelere baktığımızda, Hazine ve Maliye Bakanı Nureddin Nebati, sektör bazlı görüşmelerini tamamlamasının ardından yaptığı açıklamada, "Her platformda ifade ettiğimiz gibi fiyatların sebepsizce artışına müsamaha göstermeyecek, ihtiyaç halinde farklı enstrümanları etkin bir şekilde devreye alarak enflasyonla mücadelemizden asla taviz vermeyeceğiz." dedi.

Ukrayna-Rusya savaşı devam ederken, NATO müttefikleri Türkiye ile ABD arasındaki ilişkilerin ısınmaya devam ettiğinin yeni bir göstergesi olarak, Biden yönetimi, ABD Kongresi'nden Türkiye'nin Amerikan yapımı F-16 savaş uçağı filosuna geliştirilmiş silah ve teçhizat satışını onaylamasını istedi. Bir ABD Dışişleri Bakanlığı sözcüsü e-posta ile ABD'nin Türkiye ile ilişkilerine değer verdiğini ve diğer NATO üyeleriyle birlikte faaliyet gösterme kabiliyetinin öncelik olmaya devam ettiğini söyledi. Rusya'dan S-400 füze savunma sistemi alan Türkiye, ABD tarafından F-35 programından çıkarılmıştı. Türkiye'nin ABD'den yeni F-16 savaş uçağı alımı ve mevcut uçakların modernizasyonu için yapmış olduğu başvuru hala değerlendirme aşamasında.

Bugün yurt içinde sanayi üretimi ve perakende satışlar verisi açıklanacak. Yurt dışında Euro Bölgesi sanayi üretimi verisi takip edilecek

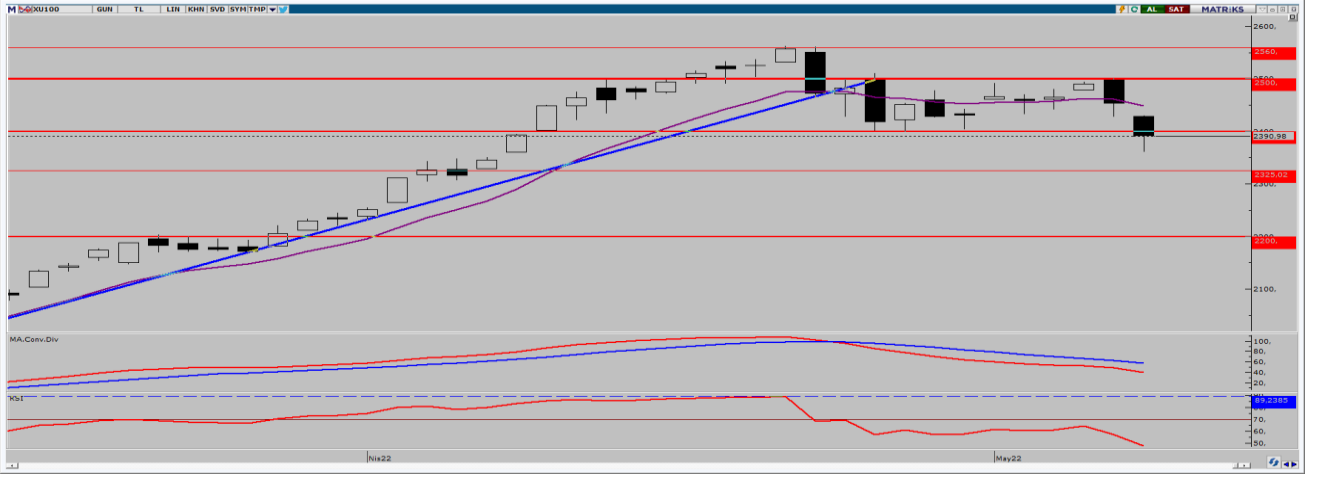
### EKONOMİK TAKVİM

ZAMAN	ÜLKE	ÖNEM	VERİ	BEKLENTİ	ÖNCEKİ	PERİYOT
10:00	Türkiye	**	Sanayi Üretimi (Yıllık)	6,5%	13,5%	Mart
10:00	Türkiye	**	Türkiye Perakende Satışları (Aylık)	-	0,5%	Mart
10:00	Türkiye	**	Türkiye Perakende Satışları (Yıllık)	-	6,2%	Mart
12:00	Avrupa Bölg.	***	Sanayi Üretimi (Aylık)	-2,0%	0,7%	Mart
17:00	ABD	***	Michigan Tüketici Güveni	64,0	65,2	Mayıs



**XU100**

**13 Mayıs 2022**



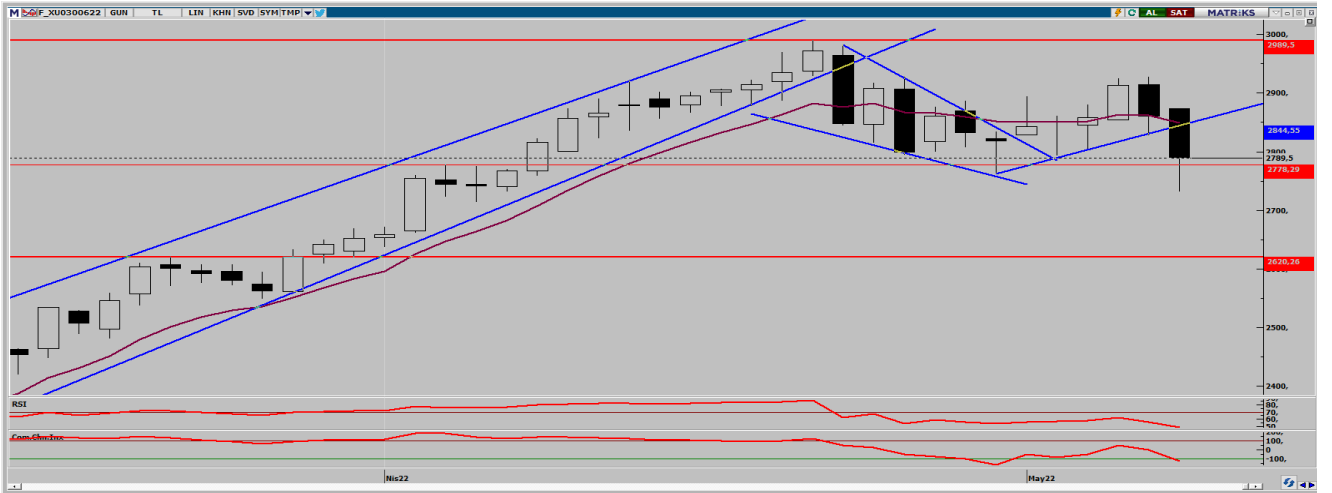
Endeks önceki işlem gününde yüzde 2,57 düşüşle 2.390,98 seviyesinde tamamladı. Endekste 12 hisse yükselirken 86 hisse düşüş gösterdi. 45,47 milyar TL işlem hacminin oluştuğu günde bankacılık endeksi %1,84, sınai endeksi %2,89 düşüş gösterdi. Majör merkez bankaların daha agresif bir politika izleyebileceği beklentisi piyasalardaki risk iştahını düşürmeye devam ederken yurtiçinde alternatif bir yatırım enstrümanına ilişkin beklentiler endekste aşağı yönlü baskıyı arttırdı. Bugün yurtiçinde sanayi üretimi ve perakende satışlar verisi takip ediliyor olacak. Teknik olarak baktığımızda günü güçlü destek bölgesi olan 2.400 seviyesinin altında kapatan endeks gün içinde 2.362 seviyesinin aşağısını test etti. Endeksin haftayı 2.400 seviyesinin üzerinde kapatması önümüzdeki haftaki fiyatlamalar açısından önemli olacak. Endekste aşağı yönlü hareketlerin devam etmesi durumunda 2.350 seviyesi güçlü destek bölgesi olarak karşımıza çıkıyor. Yukarı yönlü hareketlerde ise 2.400 ve 2.410 seviyeleri güçlü direnç bölgeleri olduğu görülüyor. Yaşanan gelişmeler çerçevesinde yukarı yönlü hareketlerde 2.400 ve 2.410 direnç seviyeleri olarak karşımıza çıkarken aşağı yönlü hareketlerde 2.380 ve 2.360 destek seviyeleri önem arz ediyor.

**Dirençler: 2.400 / 2.410 / 2.435**  
**Destekler: 2.380 / 2.360 / 2.350**



**ENDEKS 30 KONTRATI**

**13 Mayıs 2022**



Haziran ayı vadeli kontrat önceki işlem gününü yüzde 3,37 düşüşle 2.789,50 seviyesinde tamamladı. Kontrat önceki işlem günü en yüksek 2.873,50 seviyesini görürken en düşük ise, 2.733,00 seviyesini gördü. Teknik olarak baktığımızda kontrat, dün belirttiğimiz güçlü destek bölgesi olan 2.800 seviyesinin hemen altından kapattı. Kontrattaki satış baskısının devam etmesi durumunda ilk önemli destek olarak 2.765 seviyesi karşımıza çıkıyor. Yukarı yönlü hareketlerde ise 2.800 bugün takip ediliyor olacak. 2.800 seviyesinin üzerinde oluşabilecek hareketlerde 2.835 seviyesi yeniden görülebilir. Yaşanan gelişmeler çerçevesinde yukarı yönlü hareketlerde 2.800 ve 2.810 direnç seviyeleri olarak karşımıza çıkarken aşağı yönlü hareketlerde 2.765 ve 2.750 destek seviyeleri önem arz ediyor.

**Dirençler: 2.800 / 2.810 / 2.835**  
**Destekler: 2.765 / 2.750 / 2.725**



**USD/TRY KONTRATI**

**13 Mayıs 2022**



Mayıs ayı vadeli kontrat önceki işlem gününde %0,23 düşüşle 15,6952 TL seviyesinde tamamladı. En yüksek 15,7899 TL seviyesini görürken en düşük 15,6360 TL seviyesini gördü. ABD TÜFE verisinin beklenenden yüksek gelmesi sonrası dolar endeksi 105 seviyelerine doğru yükselmesi kurdaki baskıyı artırdı. Türkiye CDS priminin 700 seviyelerinin üstüne olması kontratı yukarı yönlü desteklemeye devam ediyor. Bugün yurt içinde sanayi üretimi verisi takip edilirken ABD’de Michigan tüketici güveni endeksi açıklanacak. Teknik olarak baktığımızda kontrat %38,2 Fibo seviyesi olan 15,75 TL seviyesini gün içinde test etmeye devam ederken üzerinde kalıcı olmakta zorlanıyor. Kontrat haftayı 15,75 TL seviyesinin üzerinde kapatması durumunda önümüzdeki hafta yukarı yönlü hareket devam edebilir. Yaşanan gelişmeler çerçevesinde yukarı yönlü hareketlerde 15,75 ve 15,80 TL direnç seviyeleri olarak karşımıza çıkarken aşağı yönlü hareketlerde 15,68 ve 15,65 TL destek seviyeleri önem arz ediyor.

**Dirençler: 15,75 / 15,80 / 15,85**  
**Destekler: 15,68 / 15,65 / 15,60**



**ONS ALTIN KONTRATI**

**13 Mayıs 2022**



Haziran ayı ons altın vadeli kontrat önceki işlem günü yüzde 1,17 düşüşle 1.836,30 seviyesinde tamamladı. Piyasalarda beklenen likidite bozulması ve dolar endeksindeki yükseliş kontratta baskı yaratmaya devam ediyor. Teknik olarak baktığımızda gün içinde gördüğü en düşük seviyeye yakın bir bölgeden kapatan kontrat aşağı yönlü hareketini sürdürüyor. Geri çekilmelerin devam etmesi durumunda 1.830 dolar seviyesi önemli bir destek bölgesi olarak karşımıza çıkıyor. Olası yukarı yönlü hareketlerde ise 1.845 dolar seviyelerinden tepki satışları görülebilir. Yaşanan gelişmeler çerçevesinde yukarı yönlü hareketlerde 1.840 ve 1.845 direnç seviyeleri olarak karşımıza çıkarken aşağı yönlü hareketlerde 1.835 ve 1.830 destek seviyeleri önem arz ediyor.

**Dirençler: 1.840 / 1.845 / 1.850**  
**Destekler: 1.835 / 1.830 / 1.825**

**HİSSE HABERLERİ****13 Mayıs 2022**

**IMASM:** İmaş Makina, 2,0 milyon dolar ve 1,52 milyon euro tutarındaki dövizli TL'ye çevirerek 3 ay vadeli Kur Korumalı Mevduat hesabı açtı.

**KORDS:** Kordsa Teknik, Kordsa Türkiye İzmit tesislerinde HMLS Polyester iplik yatırımı yapılmasına karar verdi.

**GLRYH:** Güler Yatırım Holding, iştiraki Pardus Girişim Sermayesi Yatırım Ortaklığı'nın sermayesini artırarak halka arz edecek.

**QUAGR:** QUA Granite, ikinci yeni üretim hattını devreye aldı.

**KMPUR:** KİMPUR, üretim tesisi ve Poliüretan Sistem Evi Bina, Makine Teçhizat Yerli ve İthal yatırımları kapsamında yatırım teşvik belgeleri aldı.

**ATATP:** ATP Ticari Bilgisayar bağlı ortaklığı ATP Girişim Sermayesi, Ata Express Elektronik'in yüzde 1 payını satın aldı, kalan payların alımı için opsiyon hakkı aldı.

**IMASM, MERCN** ve **ELITE** payları 13/05/2022 tarihli işlemlerden (seans başından) 10/06/2022 tarihli işlemlere (seans sonuna) kadar açığa satışa ve kredili işlemlere konu edilemeyecek.

**AHLATCI YATIRIM ARAŞTIRMA DEPARTMANI TARAFINDAN HAZIRLANMIŞTIR.  
BİZİ SEÇTİĞİNİZ İÇİN TEŞEKKÜRLER.**

Hazırlayan; Barış ÜRKÜN  
Araştırma Müdürü  
Uğurcan KAYA  
Araştırma Uzmanı



/ahlatciyatirim

www.ahlatciyatirim.com.tr

**İstanbul****Genel Müdürlük Merkez Ofis:**

Maslak Mahallesi, Taşyoncası  
Sokak T4a Blok Kat: -1 NO:256  
Maslak 34485 Sarıyer / İstanbul  
Çağrı Merkezi: 444 0 968  
0850 450 0066  
tel: +90 212 304 1919  
fax: +90 212 290 2141  
Whatsapp: +90 538 406 7166  
Email: bilgi@ahlatciyatirim.com.tr  
Mersis No: 0010056453000026

**Ankara İrtibat Bürosu:**

Söğütözü Caddesi No:2 Koç Kuleleri  
B Blok No:16 Söğütözü  
Çankaya/Ankara  
Çağrı Merkezi: 444 0 968  
fax: +90 212 304 1908  
Whatsapp: +90 534 799 3426  
Email: bilgi@ahlatciyatirim.com.tr

**Çorum Şube:**

Gülalibey Mahallesi, Eğridere  
Sokak No:17 Merkez-Çorum  
Çağrı Merkezi: 444 0 968  
0850 450 0066  
tel: +90 364 211 1019  
fax: +90 212 290 2141  
Whatsapp: +90 538 406 7166  
Email: bilgi@ahlatciyatirim.com.tr

**Göktürk İrtibat Bürosu:**

Göktürk Merkez Mahallesi, İstanbul  
Caddesi Telekom Sokak No:2  
İç Kapı No:36 34077 Eyüpsultan/İstanbul  
Çağrı Merkezi: 444 0 968  
fax: +90 212 290 2141  
Whatsapp: +90 538 406 7166  
Email: bilgi@ahlatciyatirim.com.tr