



Powell Söylemleri İle Piyasaları Dalgalandırdı

Borsa İstanbul, dün yüzde 0,31 yükselişle 1.951,17 seviyesinden kapatırken işlem hacmi ise 23,5 milyar TL olarak gerçekleşti. Endeks dün gün içi en yüksek 1.975,25 seviyesini görürken en düşük 1.945,97 seviyesini gördü. Yurtdışı piyasalara bakıldığında ABD'de Dow Jones yüzde 0,38, S&P 500 yüzde 0,15 düşerken; Nasdaq yüzde 0,02 yükselişle kapattı. Avrupa borsalarında ise, FTSE 100 yüzde 1,33, CAC 40 yüzde 2,11, DAX yüzde 2,22 yükseliş gösterdi. Asya piyasasının ilk işlemlerinde satıcı bir seyir gözleniyor.

Küresel gelişmelere baktığımızda ABD Merkez Bankası (Fed), yeni yılın ilk faiz toplantısında, faizi yüzde 0-0,25 bandında bıraktı.

Mart başı itibarıyla varlık alım programının tamamlanacağını bildiren Fed, yakın zamanda faiz artışının uygun olacağını bildirdi. Toplantı sonrasında açıklamalarda bulunan Fed Başkanı Powell ise martta faiz artırma niyetinde olduklarını açıkladı. Metinde yüzde 2'yi aşan enflasyon ve güçlü istihdam piyasasıyla birlikte Federal Açık Piyasa Komitesi'nin faizleri yakında artırmaya başlamasının uygun olacağını öngördüğü belirtildi.

ABD Ticaret Bakanlığı'nın verilerine göre mal ticaret açığı Aralık'ta 98 milyar dolardan 101 milyar dolara yükseldi. ABD'de yeni konut satışları ise Aralık'ta aylık yüzde 11,9 artarak 9 ayın zirvesine çıktı.

Yurt içi piyasalarda enerji arzı güvenliğine dair endişeler devam ediyor. Cumhurbaşkanı Recep Tayyip Erdoğan, İran'dan Türkiye'ye yönelik gaz akışının 10-15 gün içinde devam edeceğini, Türkiye'nin İran'a borcunun olmadığını söyledi. Diğer yandan Azerbaycan Gas Supply Company, Ardahan'da bulunan Türkgözü giriş noktasından Türkiye'ye ilave gaz akışına başladı. Günlük en yüksek 5 milyon metreküp bulması beklenen gaz tedarikinin, kısa süreli sağlanacağı vurgulandı.

Bugün yurt içi piyasalarda önemli veri akışı bulunmuyor, ABD'de çekirdek dayanıklı mal siparişleri, büyüme, işsizlik haklarından yararlanma başvuruları verileri açıklanacak.

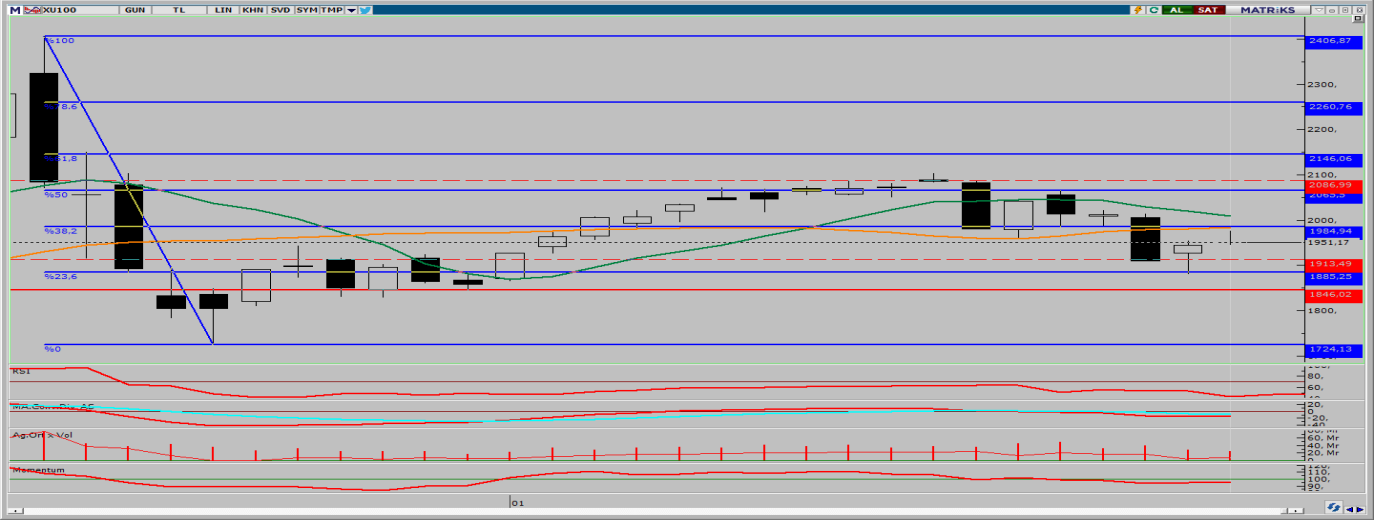
EKONOMİK TAKVİM

ZAMAN	ÜLKE	ÖNEM	VERİ	BEKLENTİ	ÖNCEKİ	PERİYOT
10:00	Almanya	**	GfK Tüketici Güven Endeksi	-7,8	-6,8	Şubat
10:30	Türkiye	***	TCMB Enflasyon Raporu	-	-	Ocak
16:30	ABD	***	Çekirdek Dayanıklı Mal Siparişleri (Aylık)	0,4%	0,8%	Aralık
16:30	ABD	***	Gayri Safi Yurtiçi Hasıla (GSYİH) (çeyreklik)	5,5%	2,3%	4.Çeyrek
18:00	ABD	***	Askıdaki Konut Satışları (Aylık)	-0,2%	-2,2%	Aralık



XU100

27 Ocak 2022



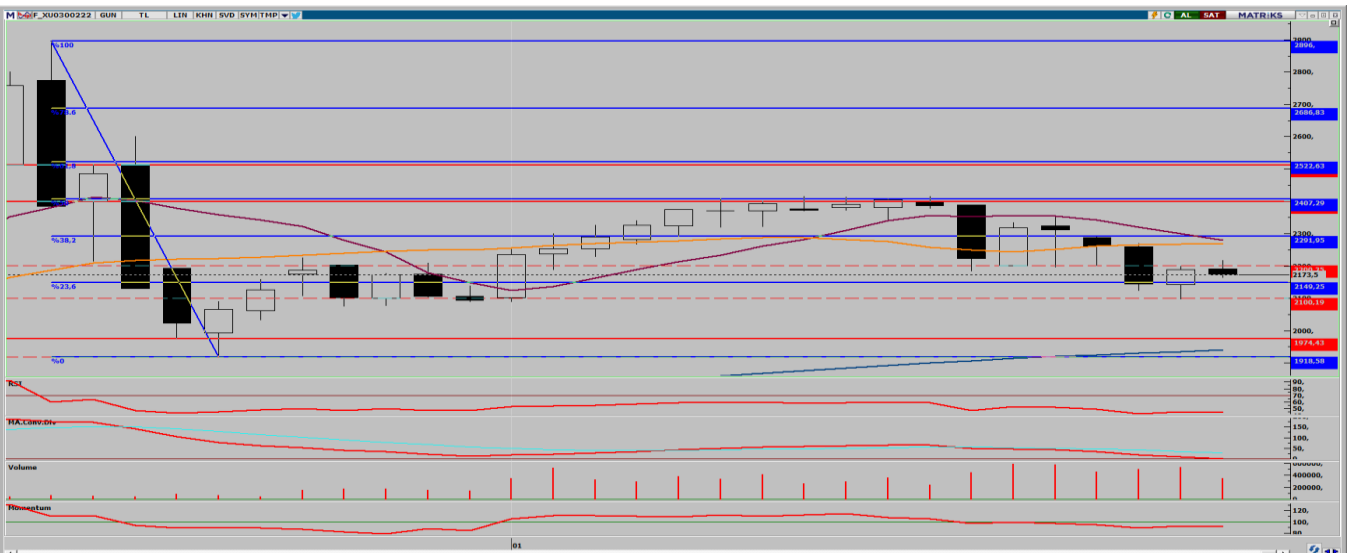
Endeks önceki işlem gününde yüzde 0,31 yükselişle 1.951,17 seviyesinde tamamladı. Endekste 51 hisse yükselirken 42 hisse düşüş gösterdi. 23,53 milyar TL işlem hacminin olduğu günde bankacılık endeksi %0,27, sanayi endeksi ise %0,05 düşüş gösterdi. Fed açıklamalarıyla birlikte ABD endeksleri yükselse de Powell'in açıklamaları sonrası hafif satıcı kapattı. ABD endekslerinin geri çekilmesinde "istihdamı azaltmadan faizi artırmak için alan var" ve "yapılması gereken önemli miktarda bilanço daralması var" açıklamaları etkili oldu. Bugün Asya piyasaları satıcı başlarken endekste de satıcı bir açılış görülebilir. Teknik olarak baktığımızda hacimin azaldığı ve endeksin yükselmekte zorlandığı görülüyor. Yaşanan gelişmeler çerçevesinde yukarı yönlü hareketlerde 1.965 ve 1.985 direnç seviyeleri olarak karşımıza çıkarken aşağı yönlü hareketlerde 1,930 ve 1.915 destek seviyeleri önem arz ediyor.

Dirençler: 1.965 / 1.985 / 2.000
Destekler: 1.930 / 1.915 / 1.900



ENDEKS 30 KONTRATI

27 Ocak 2022



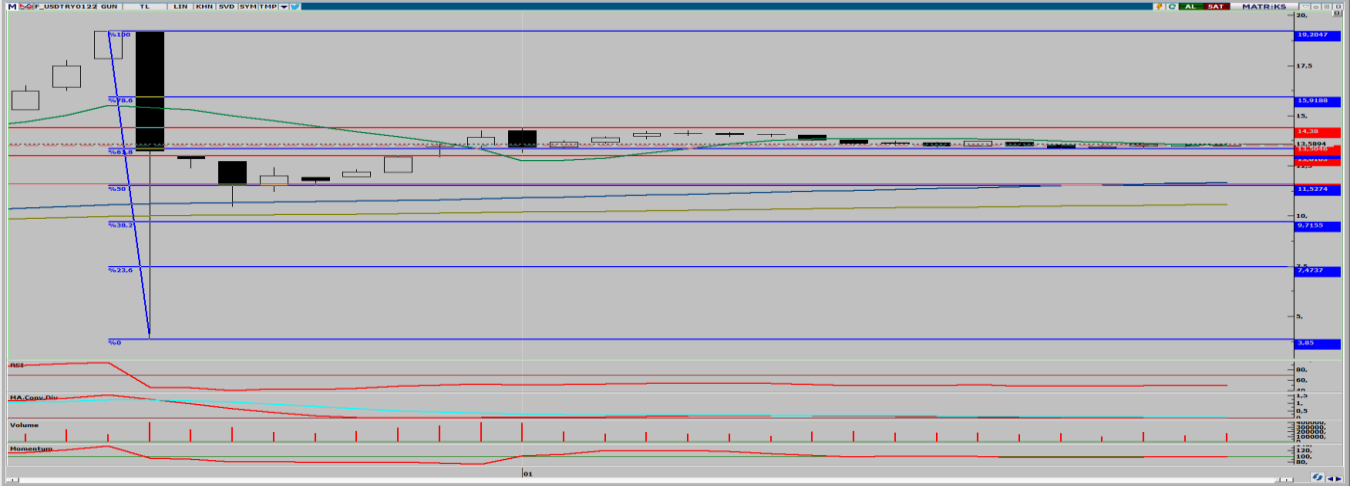
Şubat ayı vadeli kontrat önceki işlem gününü yüzde 0,73 düşüşle 2.173,50 seviyesinde tamamladı. Kontratın son uzlaşma fiyatındaki değişim ise yüzde +0,02 olarak gerçekleşti. Kontrat önceki işlem günü en yüksek 2.2216,75 seviyesini görürken en düşük ise, 2.164,75 seviyesini gördü. Fed açıklamaları sonrası akşam seansını sınırlı geri çekilmeye kapatan kontrata teknik olarak baktığımızda 2.200 seviyesinin üzerinde kalıcı olmakta zorlandığı görülüyor. 2.200 seviyesinin altında kaldığı sürece aşağı yönlü baskı oluşmaya devam edeceğini düşünüyoruz. Yaşanan gelişmeler çerçevesinde yukarı yönlü hareketlerde 2.200 ve 2.225 direnç seviyeleri olarak karşımıza çıkarken aşağı yönlü hareketlerde 2.150 ve 2.125 destek seviyeleri önem arz ediyor.

Dirençler: 2.200 / 2.225 / 2.260
Destekler: 2.150 / 2.125 / 2.100



USD/TRY KONTRATI

27 Ocak 2022



Ocak ayı vadeli kontrat önceki işlem gününde %0,48 yükselişle 13,5894 seviyesinde tamamlandı. En yüksek 13,6299 TL seviyesini görürken en düşük 13,4810 TL seviyesini gördü. FOMC toplantısı sonrası ABD 10 yıllık tahvil faizlerinin yüzde 1,875'in üzerine çıktı ve dolar endeksinin tekrardan 96,5 seviyelerine yükseldiği görülmüştür. Buna karşın dolar kuru dar bantta hareket etmeye devam ediyor. Bugün Türkiye tarafında veri akışı zayıf ABD'de ise Çekirdek Dayanıklı Mal Siparişleri, Gayri Safi Yurtiçi Hasıla, İşsizlik Haklarından Yararlanma Başvuruları takip ediliyor olacak. Teknik olarak baktığımızda dar bir bantta hareket eden kontrat dün 10 günlük hareketli ortalaması olan 13,57'nin üzerinde kapattı. Kontratın 13,50 TL seviyesinin üzerinde kalması yukarı yönlü bir hareketi destekliyor. Yaşanan gelişmeler çerçevesinde yukarı yönlü hareketlerde 13,65 ve 13,75 TL direnç seviyeleri olarak karşımıza çıkarken aşağı yönlü hareketlerde 13,50 ve 13,40 TL destek seviyeleri önem arz ediyor.

Dirençler: 13,65 / 13,75 / 13,90
Destekler: 13,50 / 13,40 / 13,25



ONS ALTIN KONTRATI

27 Ocak 2022



Şubat ayı ons altın vadeli kontrat önceki işlem günü yüzde 1,23 düşüşle 1.824,65 seviyesinde tamamlandı. Rusya – Ukrayna jeopolitik riskine yönelik olumlu sayılabilecek açıklamalar ve FOMC toplantısı sonrası Powell'dan gelen açıklamalar sonrası kontratta geri çekilme yaşandı. Geri çekilmeye "istihdamı azaltmadan faizi artırmak için alan var" ve "mart toplantısında faizi artırma niyetindeyiz" açıklamaları etkili oldu. Bugün Çekirdek Dayanıklı Mal Siparişleri, Gayri Safi Yurtiçi Hasıla, İşsizlik Haklarından Yararlanma Başvuruları takip ediliyor olacak. Teknik olarak baktığımızda 1.834 ve 1.831 destek seviyelerini kıran kontrat 22 günlük hareketli ortalaması olan 1.824 seviyesinin üzerinde tutunmayı başardı. 1.824 seviyesinin kırılması 1.820 dolarlara kadar geri çekilmeyi getirebilir. Yaşanan gelişmeler çerçevesinde yukarı yönlü hareketlerde 1.827 ve 1.831 dolar direnç seviyeleri olarak karşımıza çıkarken aşağı yönlü hareketlerde ise 1.820 ve 1.816 dolar destek seviyeleri önem arz ediyor.

Dirençler: 1.827 / 1.831 / 1.834
Destekler: 1.820 / 1.816 / 1.812

**HİSSE HABERLERİ****27 Ocak 2022**

DERHL: Derlüks iştiraki Toprak Yenilenebilir Enerji, Adıyaman'da 4 GES'i 3,9 milyon dolar bedelle satın almaya karar verdi.

ZRGYO: Ziraat GYO, Kazakistan'da "Ziraat GYO Kazakistan" unvanlı şirket kurdu.

ARCLK: Arçelik 2021'de konsolide net karını yüzde 7 artırdı.

GEDZA: Gediz Ambalaj'ın Yatırım Teşvik Belgesi kapsamında gerçekleştirdiği bina inşaatı tamamlandı.

YEOTK: YEO Teknoloji ile Enerjisa arasında 7,75 milyon dolar bedelli sözleşme imzalandı.

EMNIS: EMNIS.E payları 25 Şubat seans sonuna kadar emir iletim kanalları kısıtlanarak işlem görecektir.

KAPLM, KUTPO ve **TETMT** paylarında 25 Şubat seans sonuna kadar brüt takas uygulanacak.

AHLATCI YATIRIM ARAŞTIRMA DEPARTMANI TARAFINDAN HAZIRLANMIŞTIR.
BİZİ SEÇTİĞİNİZ İÇİN TEŞEKKÜRLER.

Hazırlayan; Barış ÜRKÜN
Araştırma Müdürü



/ahlatciyatirim

www.ahlatciyatirim.com.tr

İSTANBUL / Genel Müdürlük Merkez Ofis

Ahlatcı Yatırım Menkul Değerler A.Ş.
Maslak Mh. Taşyoncası Sk. T4 A Blok, Kat: -1 NO: 256
34485 Sarıyer/İstanbul
Tel: 444 0 968 / 0850 450 00 66
Fax: +90 212 290 21 41
Whatsapp: +90 539 769 63 84
Mail: info@ahlatciyatirim.com.tr

ÇORUM / Şube

Ahlatcı Yatırım Menkul Değerler A.Ş.
Eğridere Çarşısı No: 17
Merkez/Çorum
Tel: +90 364 211 10 19
Fax: +90 212 290 21 41
Whatsapp: +90 539 769 63 84
Mail: info@ahlatciyatirim.com.tr